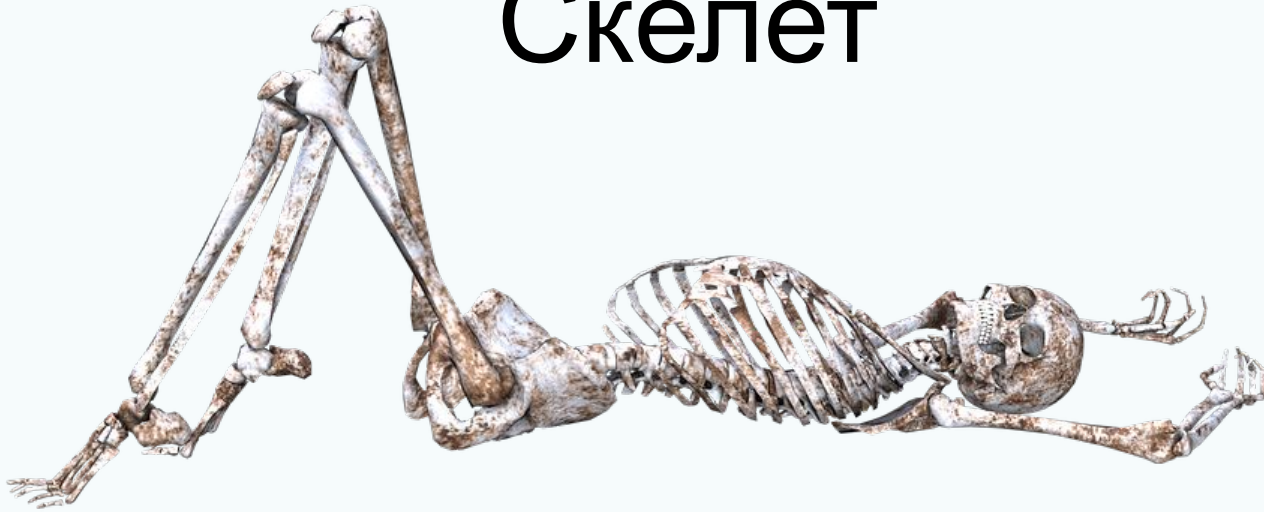


# Нормальная анатомия человека

Понятие о костях. Разбор  
экзаменационных вопросов

# Скелет



## Значение

### Механическое

Опора

Движение

Защита

### Биологическое

Минеральный обмен

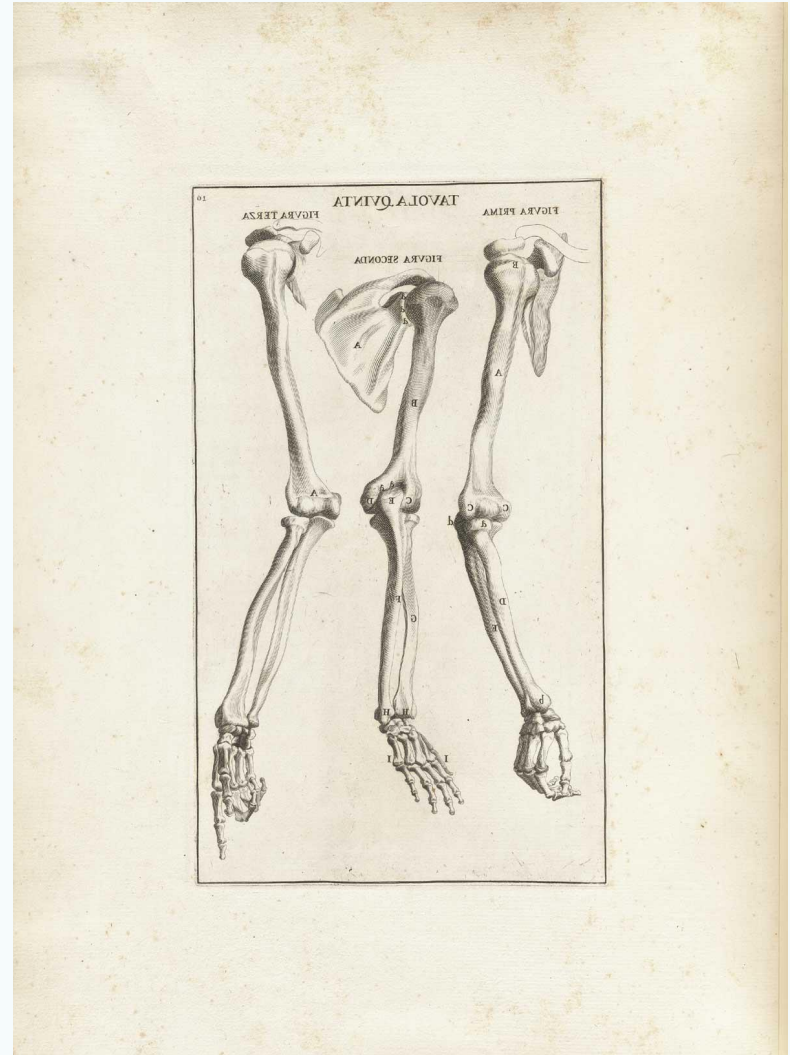
Кроветворение

# Кость

**Органическое  
вещество**  
Мягкость  
Эластичность

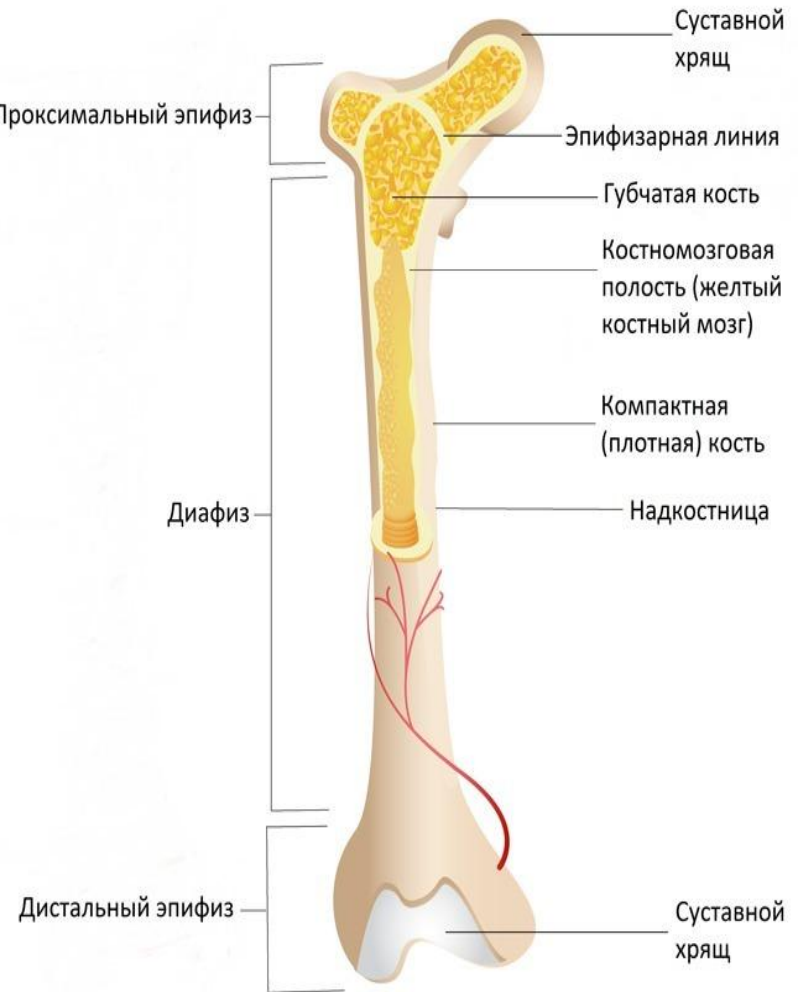
**Неорганическое  
вещество**  
Твёрдость  
Хрупкость

**Вода 50%**

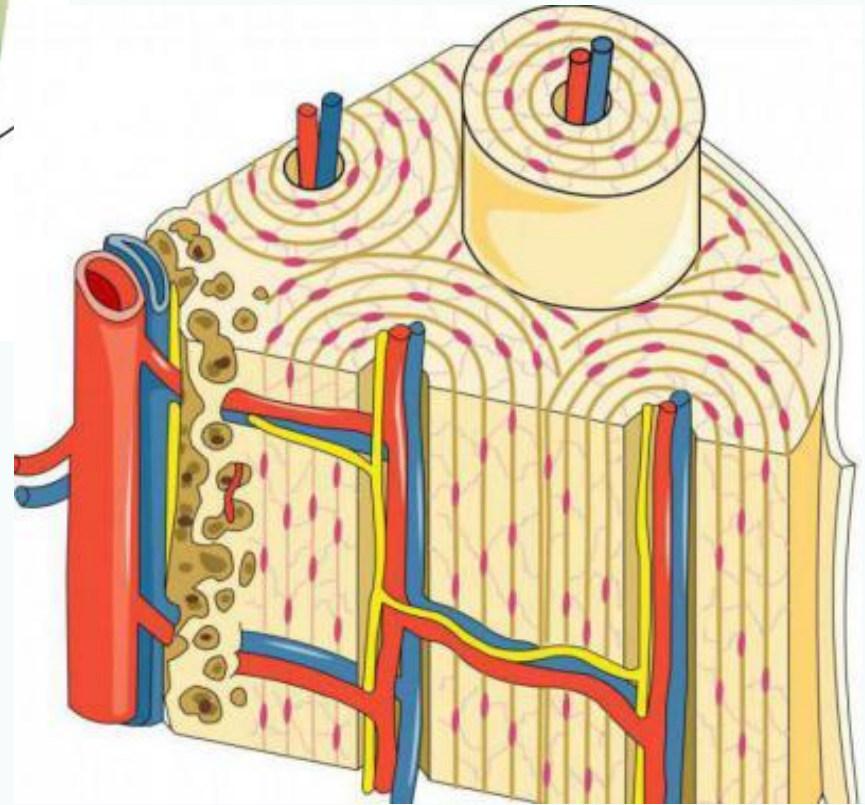
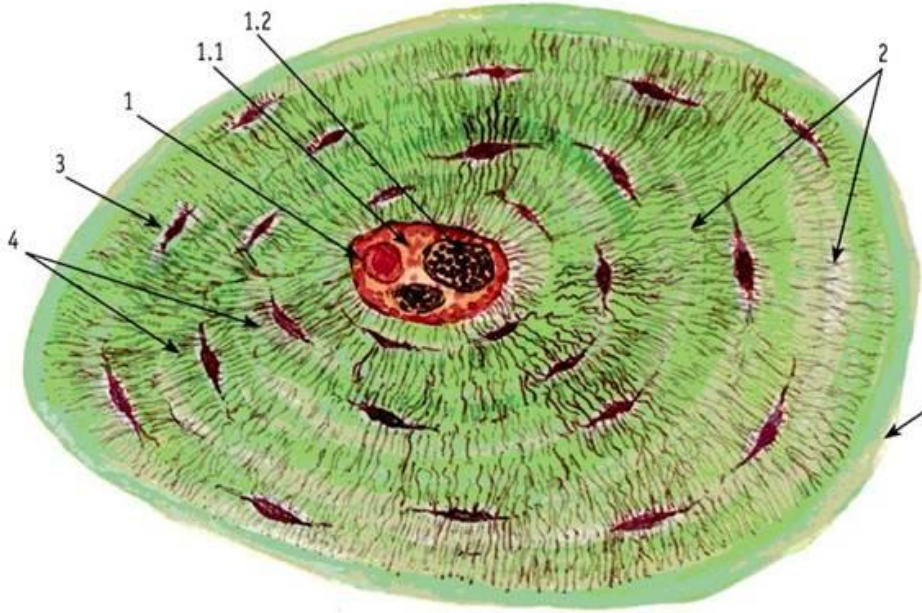


# Строение кости

- Слой костного вещества
- Перекладины
- Костный мозг
- Надкостница
- Суставной хрящ



# Остеон



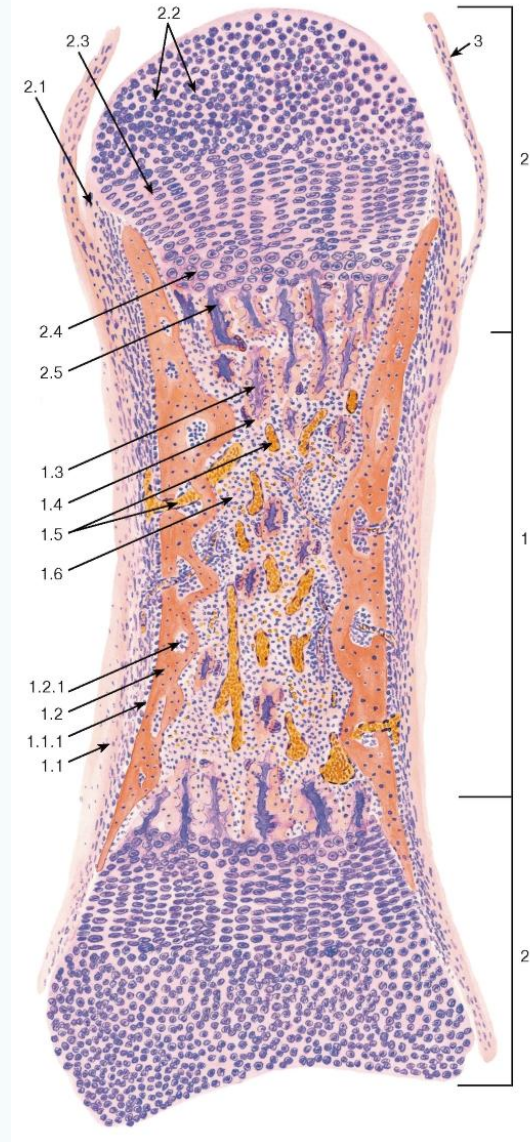
# Развитие кости

## Стадии развития:

- ❖ Хорда
- ❖ Перепончатая стадия
- ❖ Хрящевая стадия
- ❖ Костная стадия

## Виды окостенения:

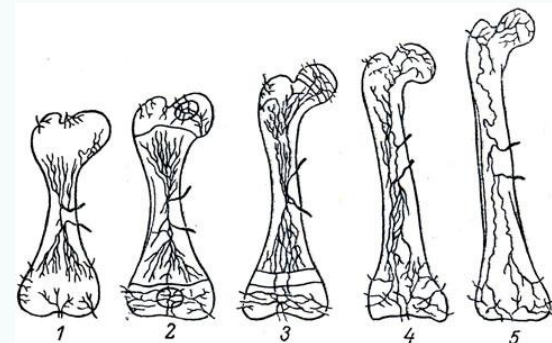
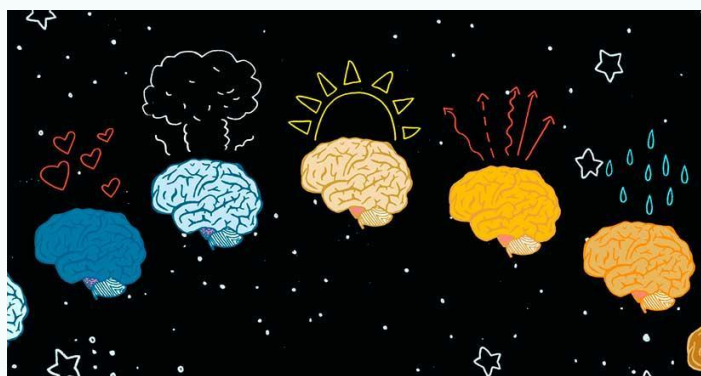
- Эндесмальное
- Перихондральное
- Периостальное
- Эндохондральное



# Рост кости после рождения

## Факторы влияющие на развитие кости:

- Труд
- Кровоснабжение
- Иннервация
- Гормоны
- Онтогенез







**1. Значение скелета:**

- а. Образование эритроцитов
- б. защита органов малого таза
- в. Преодоление гравитации
- г. «депо» Са
- д. участие в переваривании веществ

**2. Из какого зачатка развивается скелет?**

- а. энтодерма
- б. мезенхима
- в. Нервная трубка

**3. Структурно – функциональной единицей кости является:**

- а. остеон
- б. Гаверсов канал
- в. Костная пластинка

**4. Какой части больше в химическом составе кости?**

- а. минеральной
- б. органической
- в. Катионов свинца

**5. К какому виду костей относится гороховидная кость?**

- а. короткие
- б. трубчатые
- в. плоские
- г. длинные
- д. губчатые

**6. Длинная губчатая кость – это?**

- а. лопатка
- б. первая пястная
- в. грудина
- г. Плечевая кость

**7. Стадии развития большеберцовой кости в правильном порядке (Выберете нужное)**

- а. соединительнотканная
- б. энтодермальная
- в. метафизарная
- г. костная
- д. хрящевая

**8. К пассивной части ОДА относится:**

- а. локтевой сустав
- б. бицепс
- в. плечевая кость
- г. Лучевой нерв
- д. трицепс

**9. Факторы влияющие на развитие костей:**

- а. трудовая деятельность
- б. погода
- в. Суточные колебания температуры тела
- г. Гормональный фон
- д. содержание Mg в воде

**10. Как расположены остеоны в костях черепа?**

- а. параллельно вертикальной оси
- б. перпендикулярно вертикальной оси
- в. Радиально и параллельно поверхности

Спасибо за внимание!

