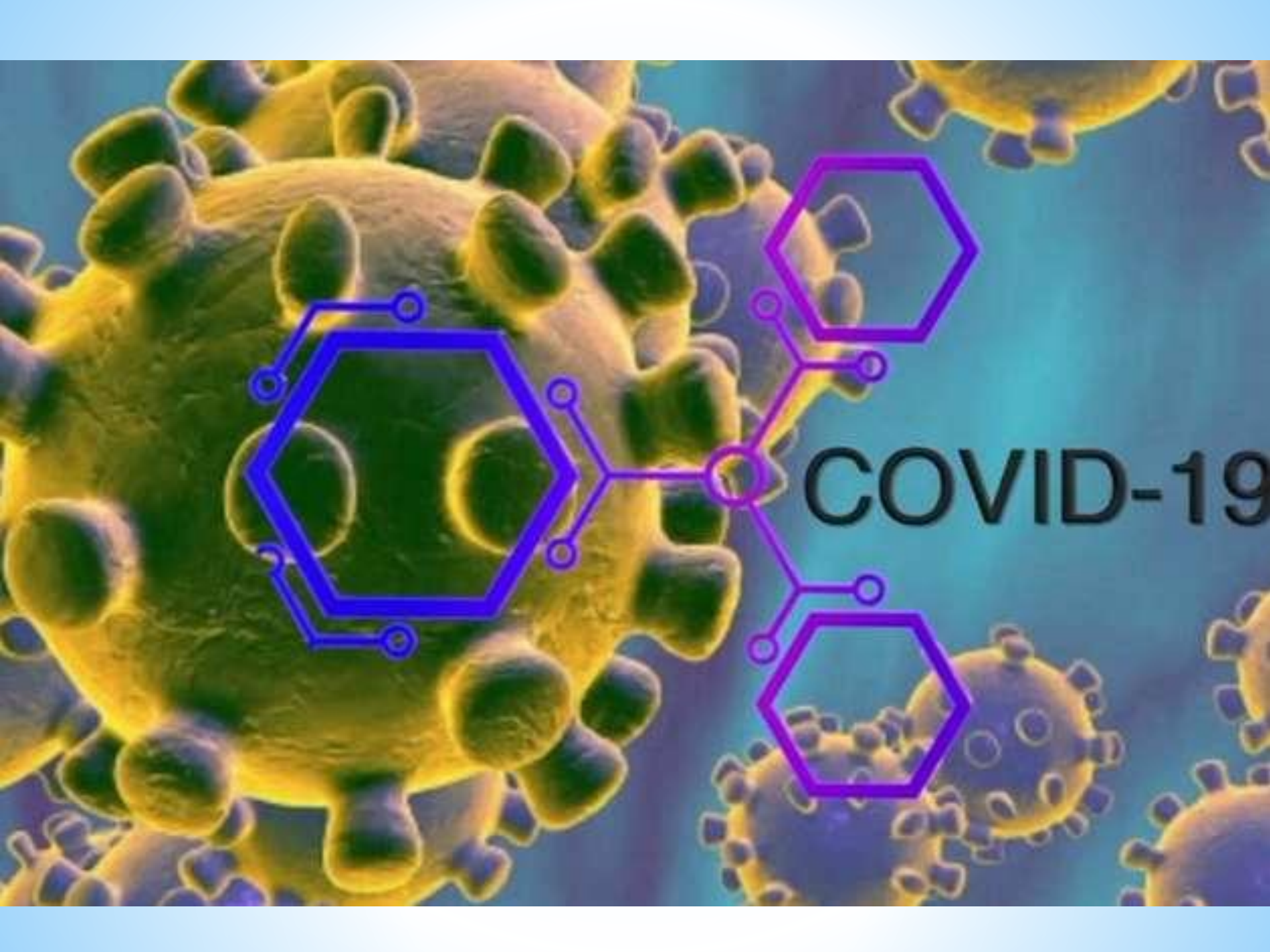
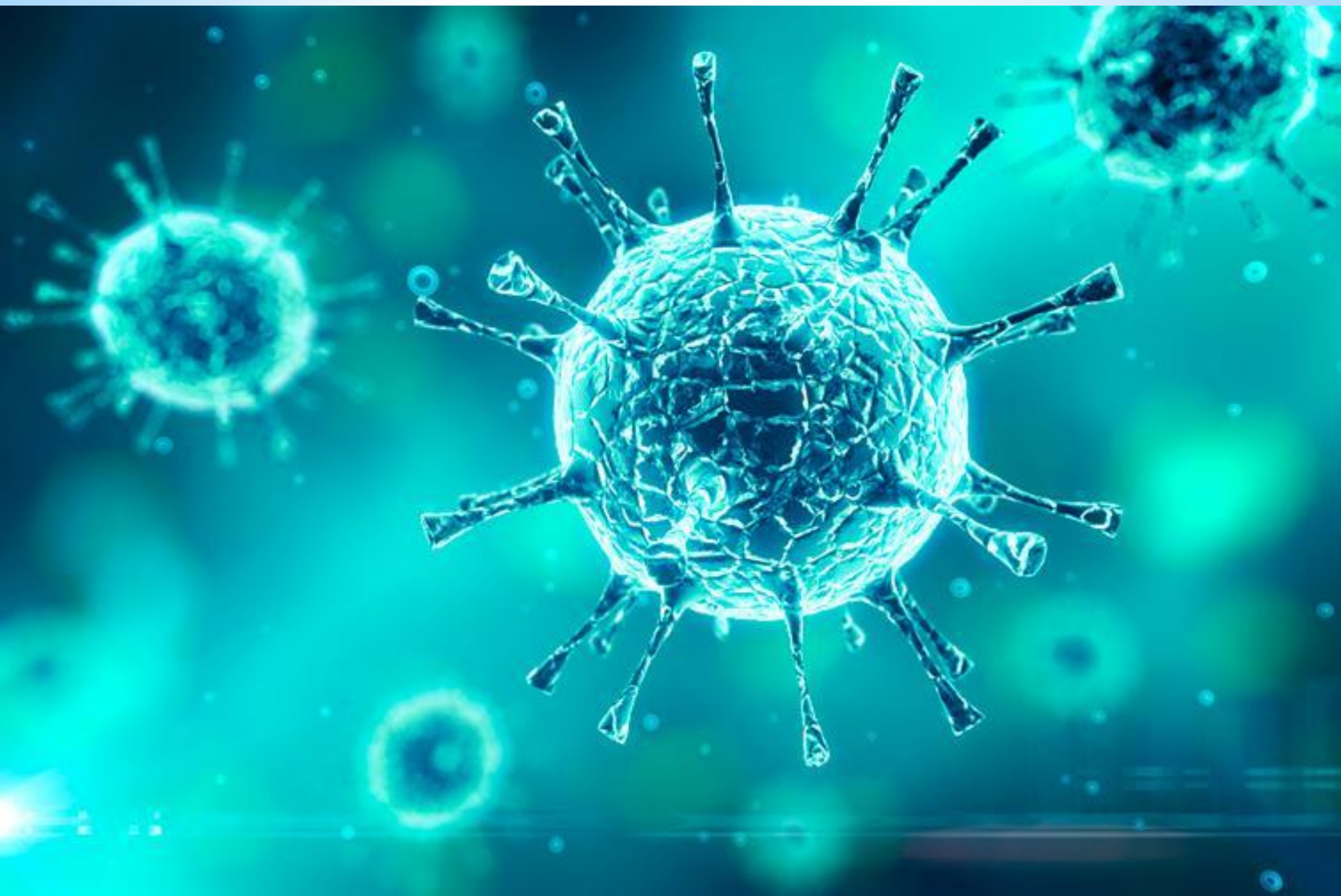


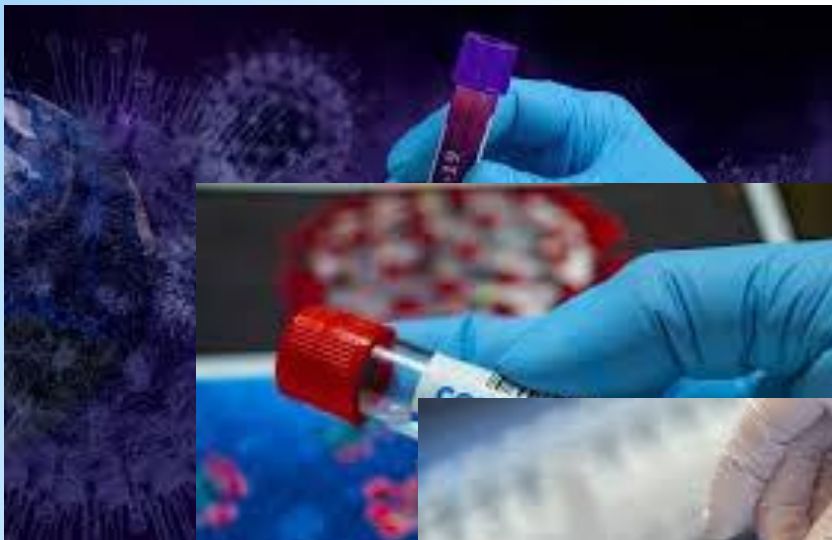


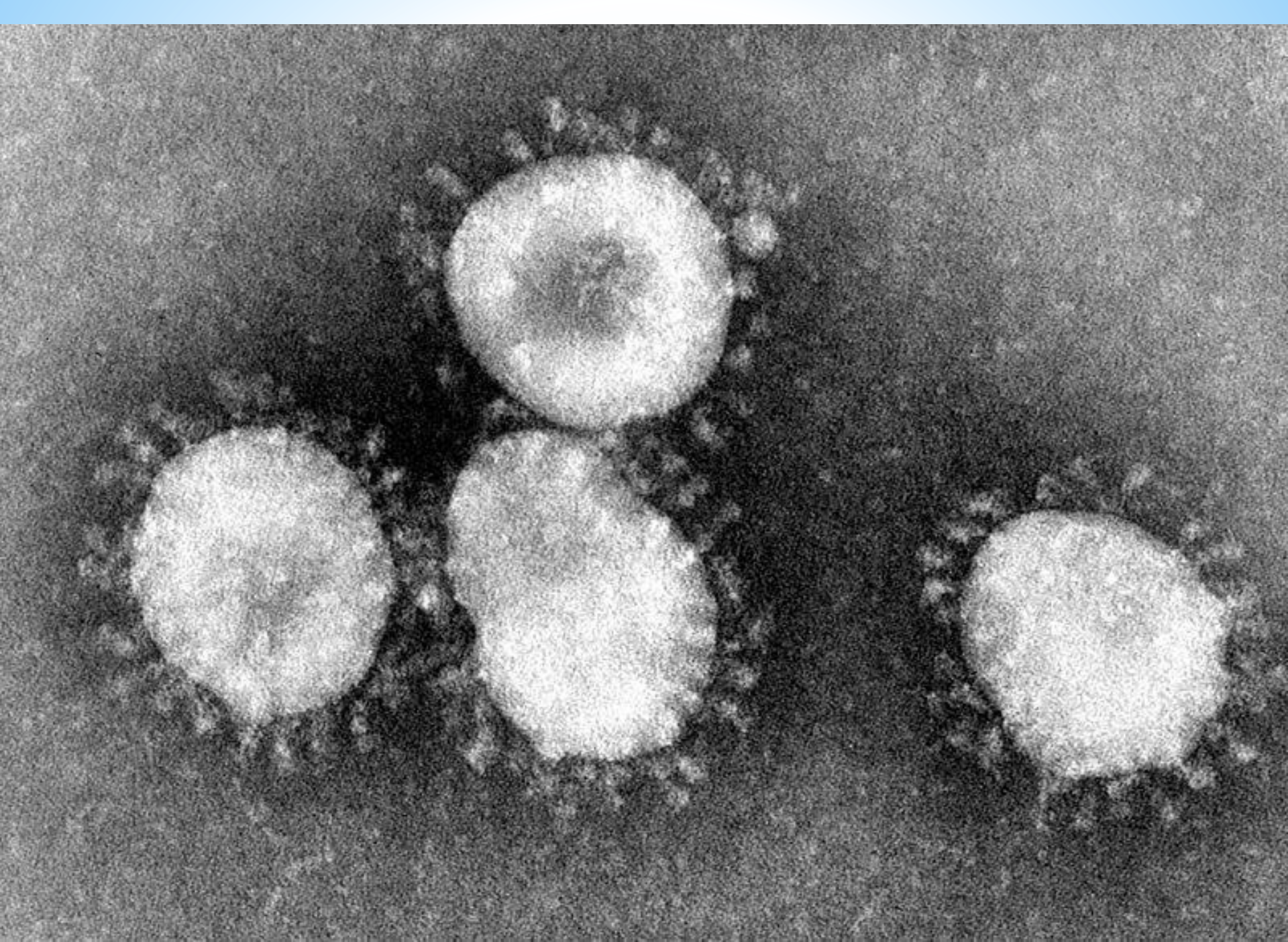
CORONAVIRUS

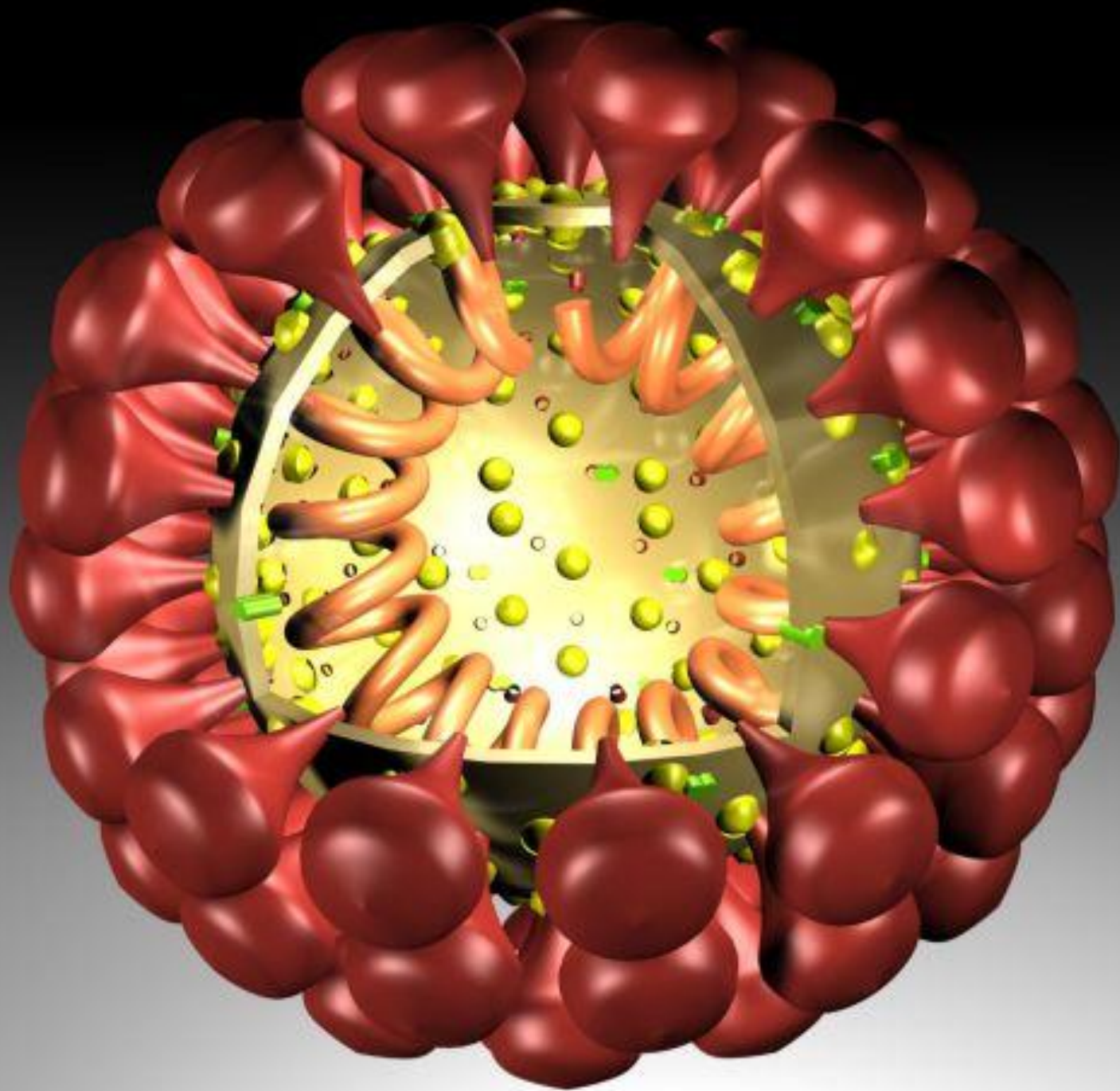


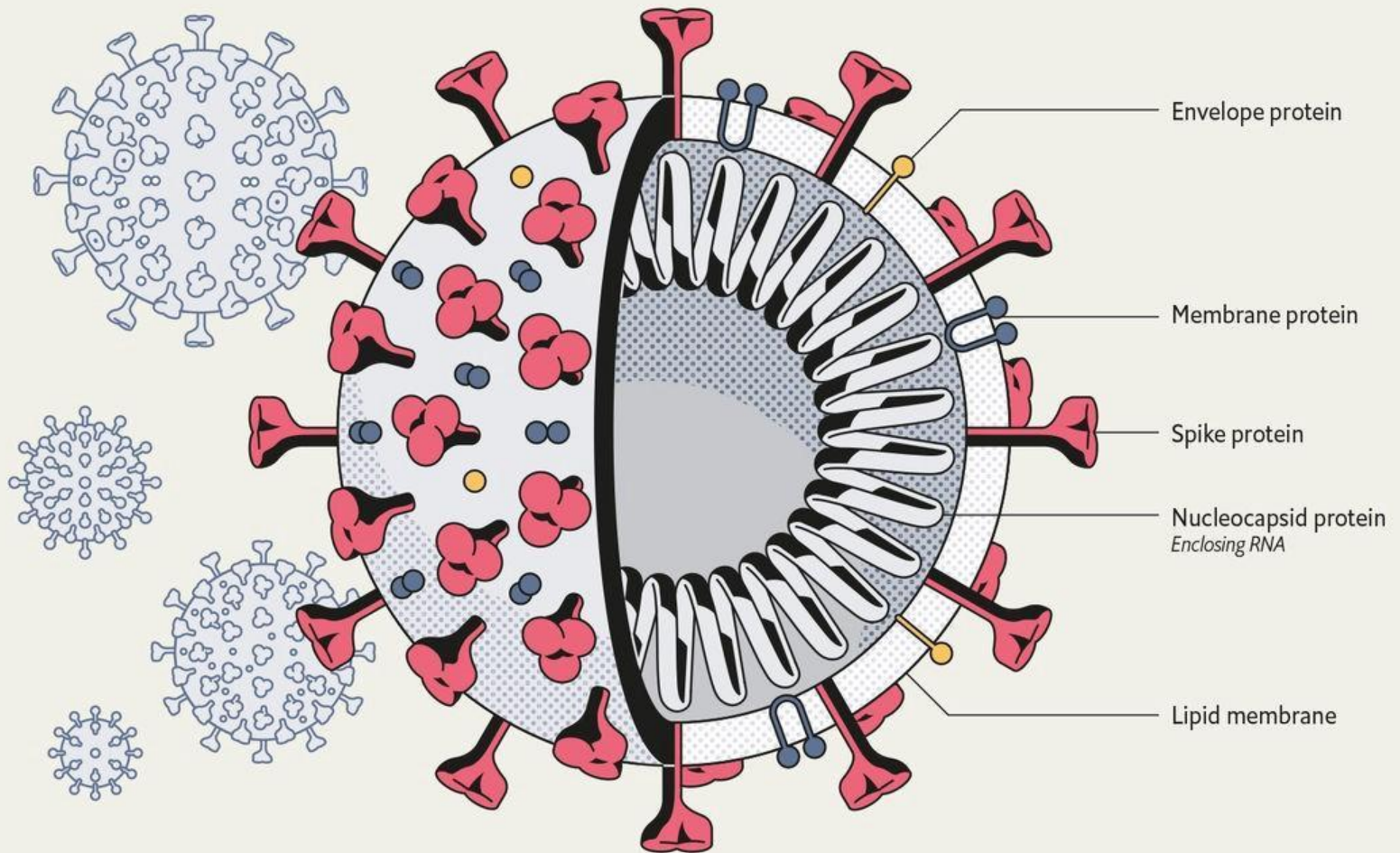
COVID-19













**Вірус не циркулює у повітрі,
а передається від людини
до людини**



**Переважає контактний
шлях зараження**



**Чи можна заразитись від
тварин?**



**Чи передається вірус
через фрукти?**

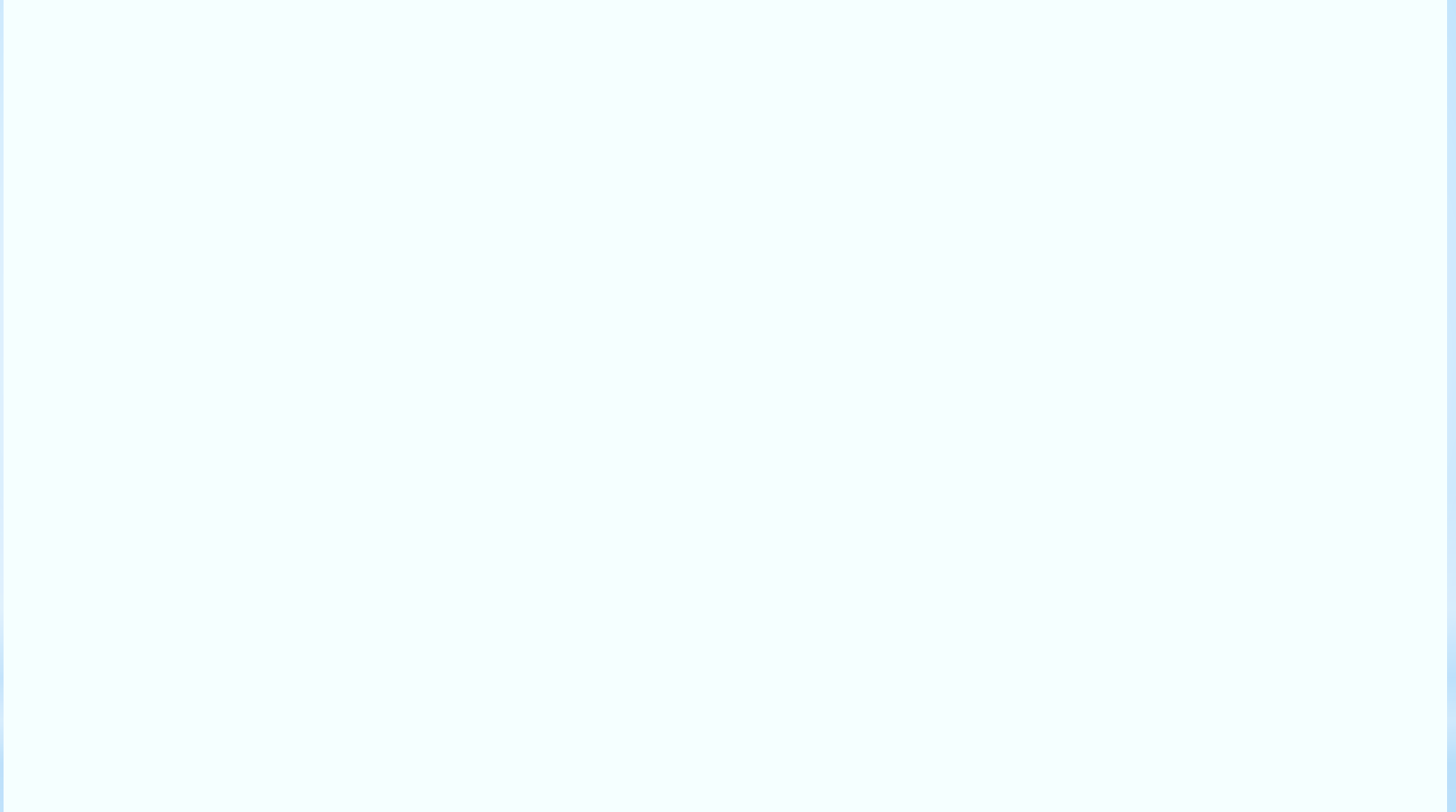


**Скільки вірус живе на
поверхнях? Чим можна
вбити вірус?**



**Чи правда, що вірус
передається лише літнім
людям?**

Як захиститися від коронавірусу



Зміцнюйте імунітет та
слідкуйте за
самопочуттям

Повноцінне харчування,
здоровий сон, фізичні
вправи та водний баланс
організму.

За перших симптомів
звертайтеся до лікаря

У разі появи перших
симптомів ГРВІ невідкладно
зверніться до свого
сімейного лікаря.

Мийте часто руки з милом
упродовж 20-ти секунд

Або користуйтеся
антисептиком, вміст спирту
в якому не повинен бути
менше 60-80%

Уникайте контакту з
людьми із симптомами
ГРВІ

З тими, хто має симптоми
застуди. Мінімальна
дистанція – 1,5 метра.

Уникайте дотиків до свого
обличчя

Не торкайтеся брудними
руками своїх очей, носа та
рота.

Термічно обробляйте
продукти

Не їжте сире м'ясо, м'ясні
субпродукти та яйця.

АЛГОРИТМ ДІЙ ЗА ПІДОЗРИ COVID-19



Якщо ви занедужали і у вас з'явилися симптоми ГРЗ (кашель, підвищення температури тіла, загальна слабкість тощо), **зателефонуйте своєму сімейному лікарю.**



Якщо у вас чи у близької людини крім цих симптомів, є задишка, стійкий біль у грудній клітці, значне підвищення температури, діарея, порушення свідомості — **здійсніть виклик екстреної медичної допомоги за номером 103.**



Диспетчер 103 здійснить опитування за алгоритмом. Надайте йому достовірну інформацію. **Диспетчер визначить ваш стан і за показами направить бригаду екстреної медичної допомоги.**



Підготуйтеся до приїзду бригади: відчиніть двері, провітріть приміщення та надіньте медичну маску. **Медичні працівники оцінять ваш стан та визначать, чи є потреба у госпіталізації.**



Якщо показів до госпіталізації немає, працівники бригади нададуть рекомендації щодо самоізоляції та попросять вас звернутися до свого сімейного лікаря, а за його відсутності — на гарячу регіональну лінію по COVID-19. За потребою до вас направлять медичного працівника для забору біоматеріалів для лабораторного обстеження на COVID-19.



Якщо покази до госпіталізації є, а саме за середнього і важкого перебігу захворювання, вас госпіталізують у визначену лікарню на стаціонарне лікування.





МІНІСТЕРСТВО
ОХОРОНИ
ЗДОРОВ'Я
УКРАЇНИ



*Борітеся-
поборете*

#STOPКОРОНАВІРУС

COVID19.COM.UA

Корисні контакти і посилання

15-45

Урядова гаряча лінія

0 800 505 201

Гаряча лінія МОЗ

0 800 505 840

Гаряча лінія ЦГЗ

16-77

Довідкова служба НСЗУ

044 238 16 57

Цілодобова оперативна служба МЗС