

Рубительные машины

Описание, Виды, Назначение

Описание

Рубильная (рубительная), дробильная машина — это агрегат для измельчения древесины. Как правило, используется для уборки обочин дорог, ЛЭП, садов и парковых служб, переработки некондиционной древесины на деревоперерабатывающих производствах, а также для подготовки технологической щепы для производства древесных плит.

Виды

Основные виды рубильных машин:

- Дисковые
- Барабанные

Назначение

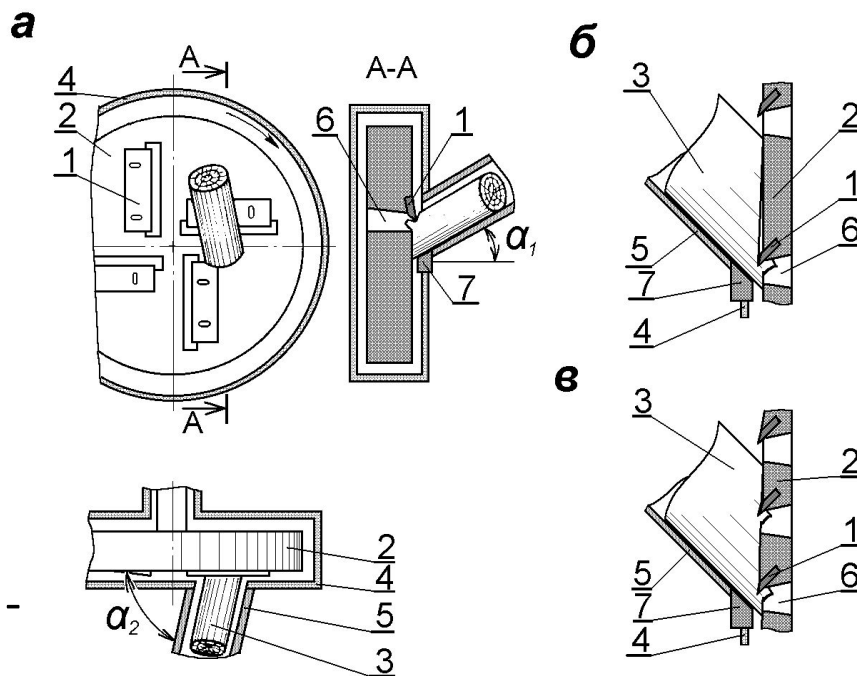
Переработка отходов лесозаготовок на топливную щепу и щепу для плитного производства, а также переработка отходов лесопиления и деревообрабатывающих производств на технологическую щепу всех марок

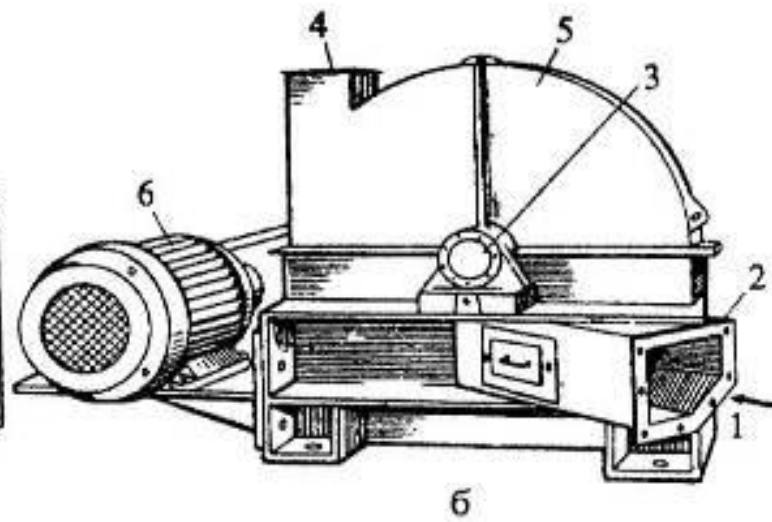
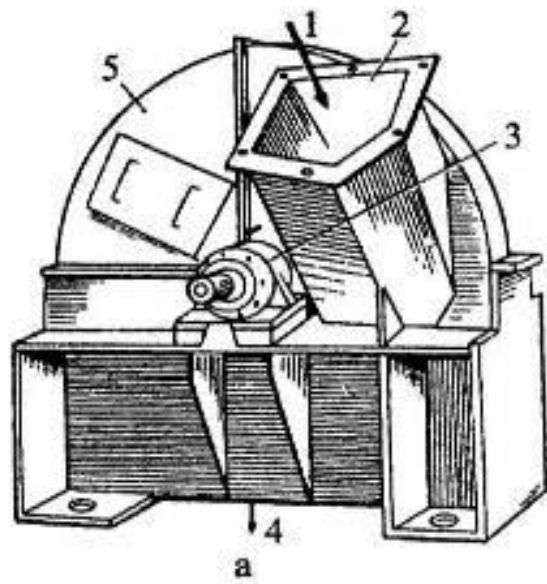
Дисковые рубильные машины

Предназначены для измельчения ветвей, горбыля, древесины небольших диаметров (как правило, до 16-25 см). Рабочий орган — одинарный либо двойной стальной диск диаметром 60-100 см. На ножевом диске устанавливается (в зависимости от модели) 2-4 ножа, которые устанавливаются в ножевые карманы. Сырье подается вручную либо при помощи гидравлической подачи. Обладают наименьшей производительностью.

Конструкция

а - общая схема; б - схема взаимодействия измельчаемой древесины с плоским диском; в - схема взаимодействия измельчаемой древесины с геликоидальным диском; 1 - нож; 2 - ножевой диск; 3 - измельчаемый материал; 4 - кожух; 5 - загрузочный патрон; 6 - щель подножевая; 7 - контрнож





Барабанные рубильные (рубительные) машины

Барабанные машины предназначены для измельчения на щепу сучьев, вершин, горбылей и реек и снабжены рабочим органом в виде барабана с ножевыми впадинами или подножевыми прорезями, в последнем случае барабан делают пустотелым. Барабан снабжают 2-8 ножами, диаметр барабана 0,6-1 м, угловая скорость 60-120 рад/с.

Подача древесины к ротору машины обеспечивается: при наклонном патроне - под действием силы тяжести или при горизонтальном - при помощи горизонтальных и вертикальных вальцов или гусеничного

механизма. Режущие ножи 2 размещены на поверхности вращающегося барабана 1.

Измельчаемая древесина подается по загрузочному патрону 3, положение которого характеризуется величинами углов примыкания.

Контрнож 4, закрепленный на дне патрона, стабилизирует процесс резания и предохраняет элементы конструкции машины от преждевременного износа и деформации.

