

РЕГИОНАЛЬНЫЙ МЕТАПРЕДМЕТНЫЙ ИНТЕРНЕТ-
ПРОЕКТ
"МАРАФОН ЗДОРОВЬЯ"

«ЦАРСКИЕ БОЛЕЗНИ» РОДА
РОМАНОВЫХ»

НОМИНАЦИЯ: «ОТ КРЕПОСТИ ФИЗИЧЕСКОЙ К
КРЕПОСТИ ДУХОВНОЙ»- МЕТАПРЕДМЕТНАЯ
ИССЛЕДОВАТЕЛЬСКАЯ РАБОТА

Выполнили: Руфова Алина, Курдюмова Виктория
учащиеся 7 «а» класса ГБОУ СО

«Санаторная школа - интернат г.Петровска»

Проверили: учитель истории и обществознания ГБОУ СО

«Санаторная школа - интернат г.Петровска»

Юмаева З.И.

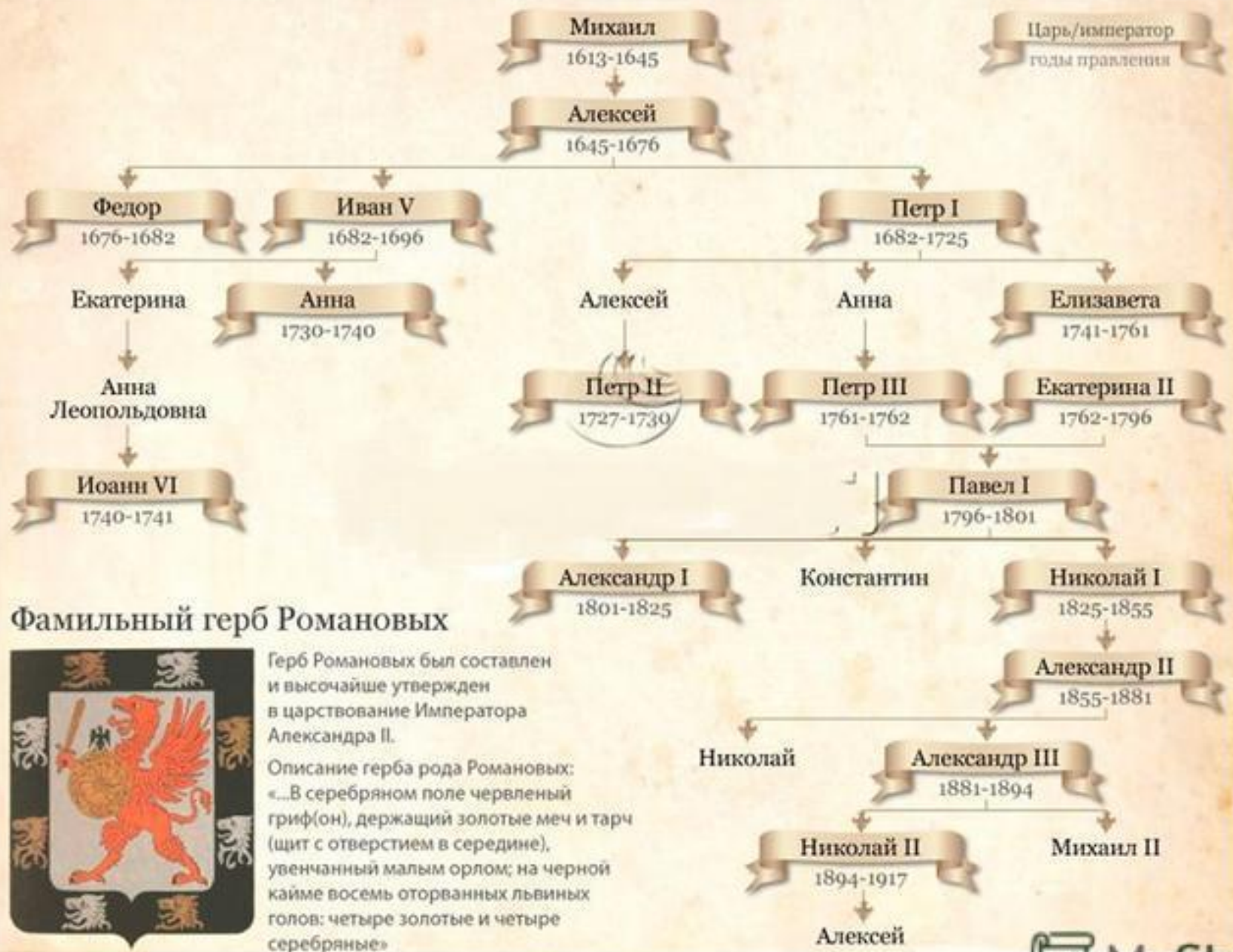
воспитатель ГБОУ СО

«Санаторная школа - интернат г.Петровска»

Соловьева Ю.С.

- ◎ Цель исследовательской работы:
рассмотреть царские болезни династии Романовых и причины их появления.
Для достижения поставленной цели решались следующие задачи::
- ◎ 1. изучить материал по данной теме.
- ◎ 2. установить, какие заболевания были у представителей династии
- ◎ 3. обобщить результаты исследования.

Цари и императоры из династии Романовых



Фамильный герб Романовых



Герб Романовых был составлен и высочайше утвержден в царствование Императора Александра II.

Описание герба рода Романовых: «...В серебряном поле червлёный гриф(он), держащий золотые меч и тарч (щит с отверстием в середине), увенчанный малым орлом; на черной кайме восемь оторванных львиных голов: четыре золотые и четыре серебряные»

Смерть первого царя из рода Романовых

Еще с конца 1644 года государь по болезни не выходил из своих покоев. В апреле следующего года болезнь его усилилась. Иностранные доктора находили, что недуг, постигший царя, произошел от многого сидения, от холодного питья и меланхолии, «сиречь кручины». По описываемым приметам, царь поражен был водяною. 12 июня 1645 года он скончался.

Ближайшим к нему лицом перед смертью был боярин Морозов, дядька наследника престола, царевича Алексея. Благословляя сына на царство, царь поручил своего юного преемника отеческой опеке этого боярина.



Печать патриарха Филарета Никитича (сверху слева)

Царь Михаил Федорович. Из здания «Российский царственный дом Романовых» 1852-1853 гг.



Царь Алексѣй Михайловичъ
1645—1675 г.



Царь Феодоръ Алексѣевичъ
1675—1682 г.





Петр I



Екатерина I



Петр II



Анна
Иоанновна

ЭПОХА ДВОРЦОВЫХ ПЕРЕВОРОТОВ



Елизавета I



Иван VI и
Анна
Леопольдовна



Петр III



Екатерина II

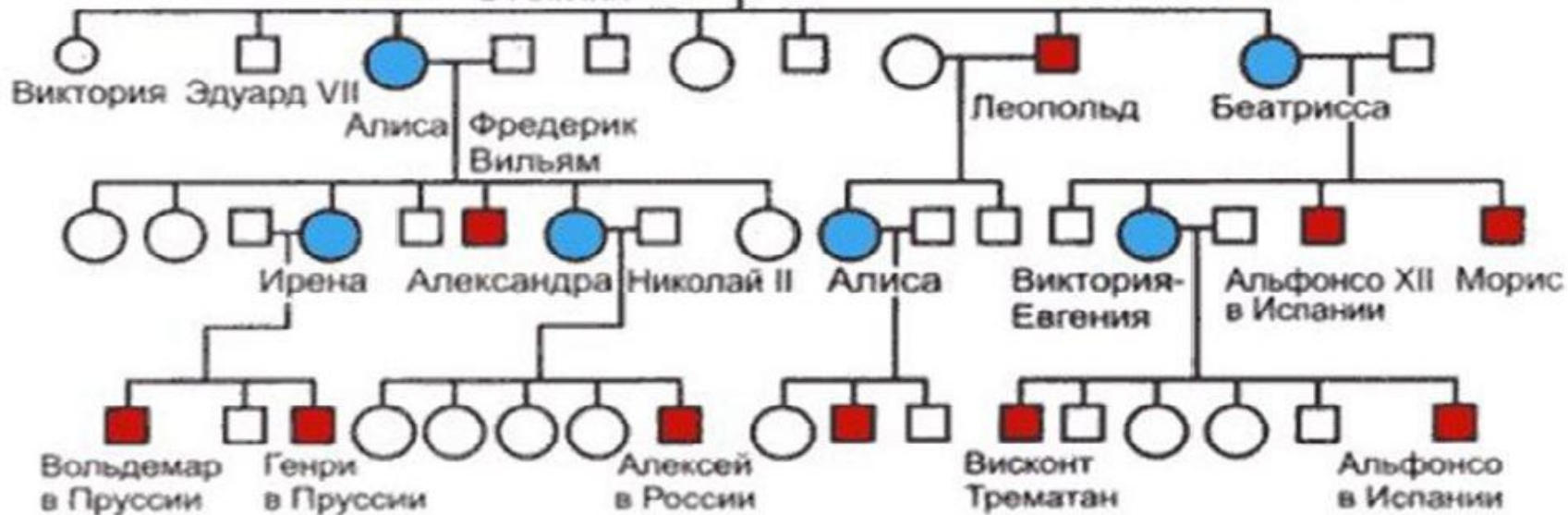
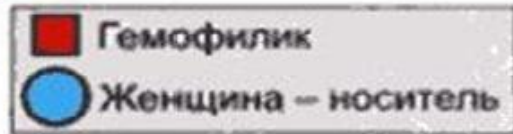


Павел I

Генеалогическое древо царской семьи.



Королева
Виктория
в Англии



К концу 19 в. у гемофилии сложилась "приличная королевская родословная" князя (Медичи), французские короли, а затем через английскую королеву Викторию и ее детей - испанские инфанты, прусские императоры и русский царевич Алексей.



**Спасибо
за
внимание!**