

Государство морфология



Ершова Марина Владимировна,
учитель русского языка и
литературы
МАОУ лицей п.г.т. Афипского

Частеречинск



Частеречинск



Какой я?
Чей я?

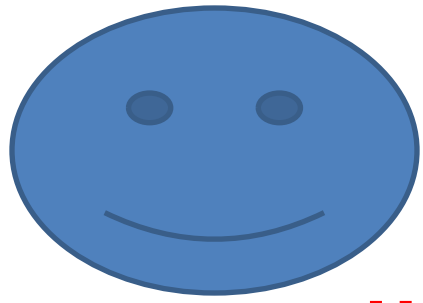




Царица МОРФОЛОГИЯ



Глагол



Числительн



Наречие



Возьму тебя себе в друзья, но смотри,
подчиняйся мне и в роде, и в числе, и в
падеже

Существитель

ное



Тема урока: ■



Имя прилагательное. ■



Правдин (экзаменующий). Дверь, например, какое имя: существительное или прилагательное?

Митрофан. Дверь, котора дверь?

Правдин. ...Вот эта.

Митрофан. Эта? Прилагательна.

Правдин. Почему же?

Митрофан. Потому что она приложена к своему месту. Вон у чулана шеста неделя стоит не навешена; так та покамест существительна.

Стародум. Так поэтому у тебя слово дурак прилагательное, потому что оно прилагается к глупому человеку?

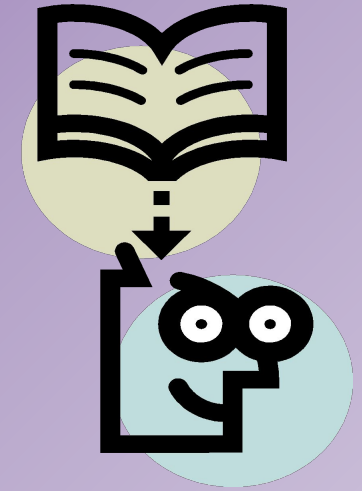
Митрофан. И ведомо.

(Д.И. Фонвизин
«Недоросль»)

Имя прилагательное

- Имя прилагательное – часть речи, которая обозначает признак предмета. Имена прилагательные могут быть полными и краткими.
- Полные отвечают на вопросы *какой?*
Чей?
- Краткие прилагательные отвечают на вопрос *каков?*
- *Например : красивый - красив*

Цели урока:



- **Познакомиться с именем прилагательным и его ролью в речи.**
- **Выявить признаки прилагательных.**
- **Познакомиться с ролью имени прилагательного в предложении**
- **Учиться использовать имя прилагательное в речи**

Распределительный

Цвет	Размер	Свойство

Распределительный

Цвет	Размер	Свойство
ТЕМНОВОЛОСЫЙ	ВЫСОКИЙ	ВОСПИТАННЫЙ
СВЕТЛОВЛОСЫЙ	НИЗКИЙ	ДРУЖЕЛЮБНЫЙ
ГОЛУБОГЛАЗЫЙ	ХУДОЙ	ГОСТЕПРИИМНЫЙ
КАРЕГЛАЗЫЙ	БОЛЬШОЙ	ОТЗЫВЧИВЫЙ

ОПРЕДЕЛЕНИЕ РОЛИ ПРИЛАГАТЕЛЬНЫХ



Синтаксическая роль прилагательных

- Полные прилагательные в предложении являются определениями
- Я вижу(какой?) красивый пейзаж.
- Краткие прилагательные обычно в предложении являются сказуемыми.
- Пейзаж (каков?) красив.

1. Что такое имя прилагательное?
2. Как изменяются имена прилагательные?
3. С какой частью речи согласуются имена прилагательные?
4. Каким членом предложения обычно являются имена прилагательные?

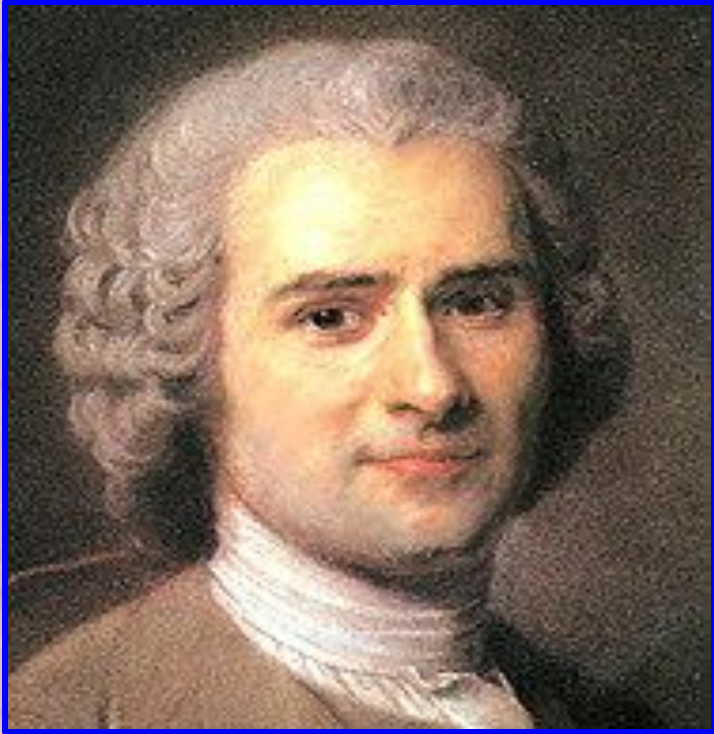
Имя прилагательное – часть речи, которая обозначает признак предмета. Имя прилагательное отвечает на вопросы какой?, чей? А в краткой форме какое?

Имена прилагательные изменяются по числам, родам (только в единственном числе), падежам.

Имена прилагательные согласуются с именами существительными, то есть ставятся в том же роде, числе и падеже, что и существительные, к которым они относятся.

В предложении полные имена прилагательные являются определениями, а краткие – сказуемыми.

Жан Жак Руссо



*«Вы талантливые дети!
Когда – нибудь вы сами
приятно поразитесь какие
вы умные, как много и
хорошо умеете, если
будете постоянно
работать над собой,
ставить новые цели и
стремиться к их
достижению.»*

**Спасибо за
урок!**