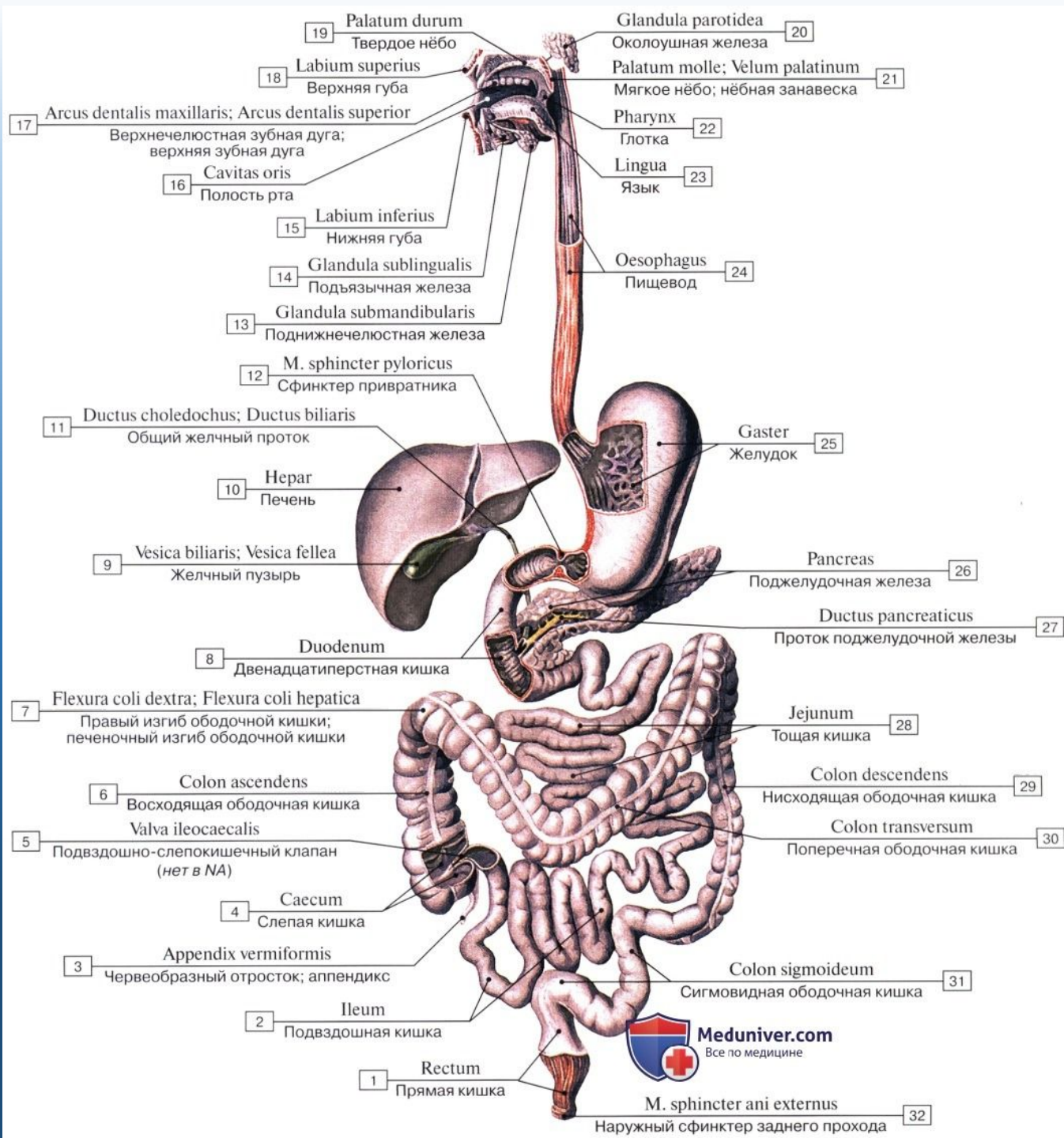
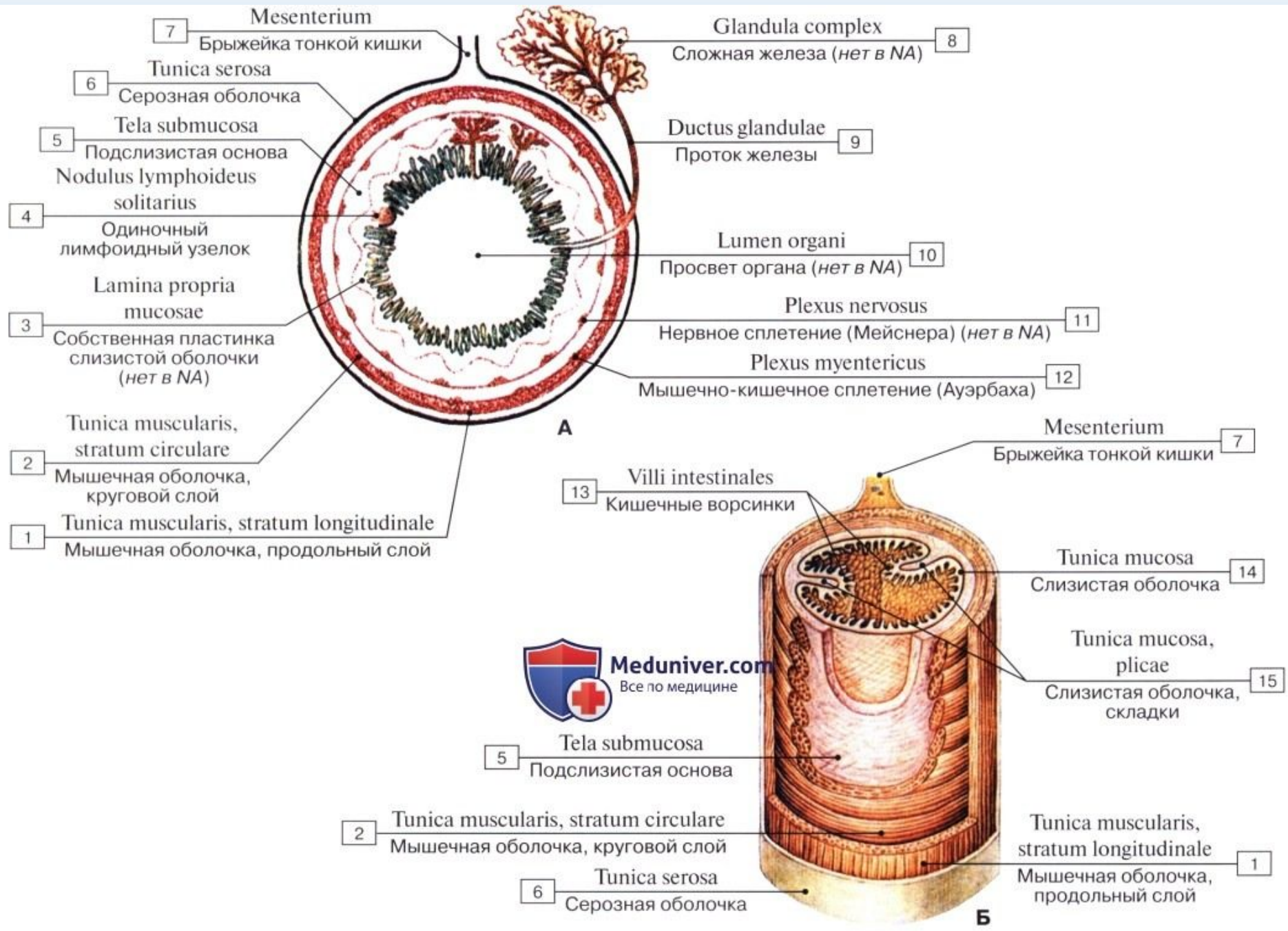


ПИЩЕВАРИТЕЛЬНАЯ СИСТЕМА

ПОЛОСТЬ
РТА





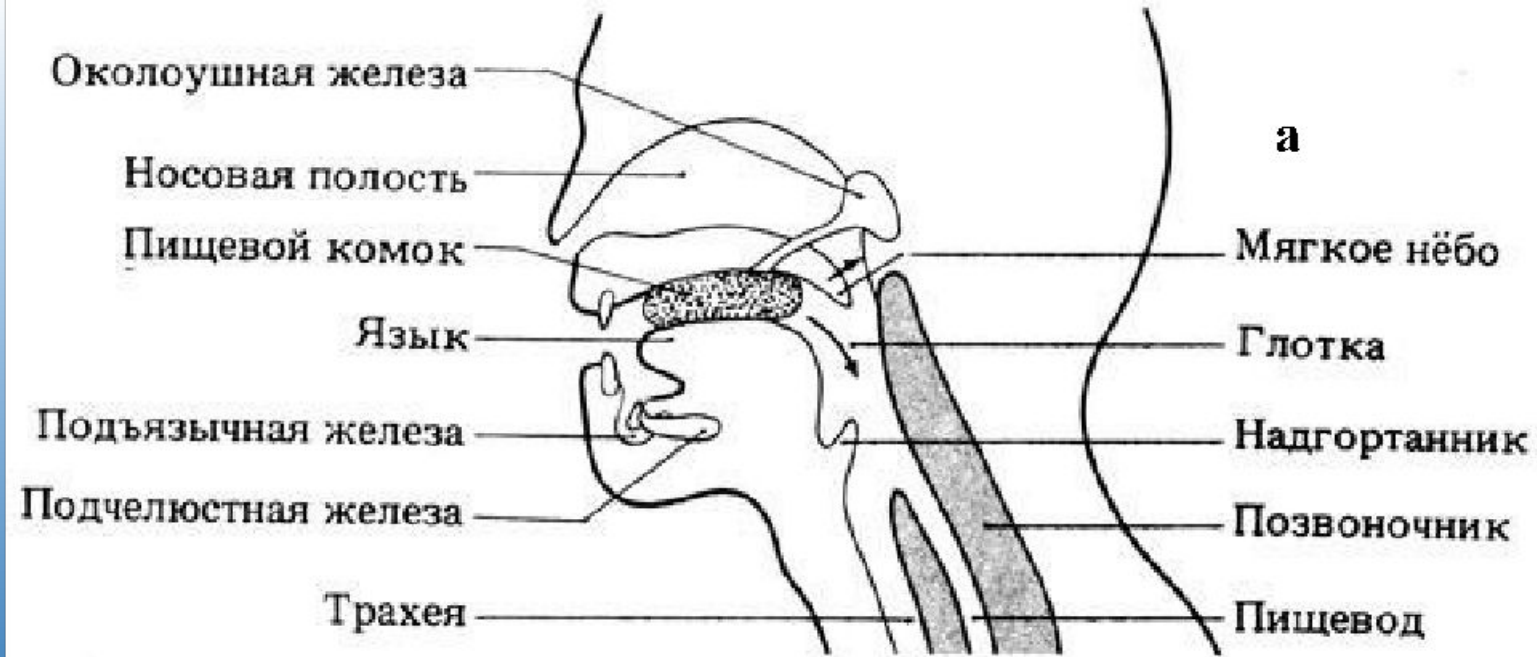


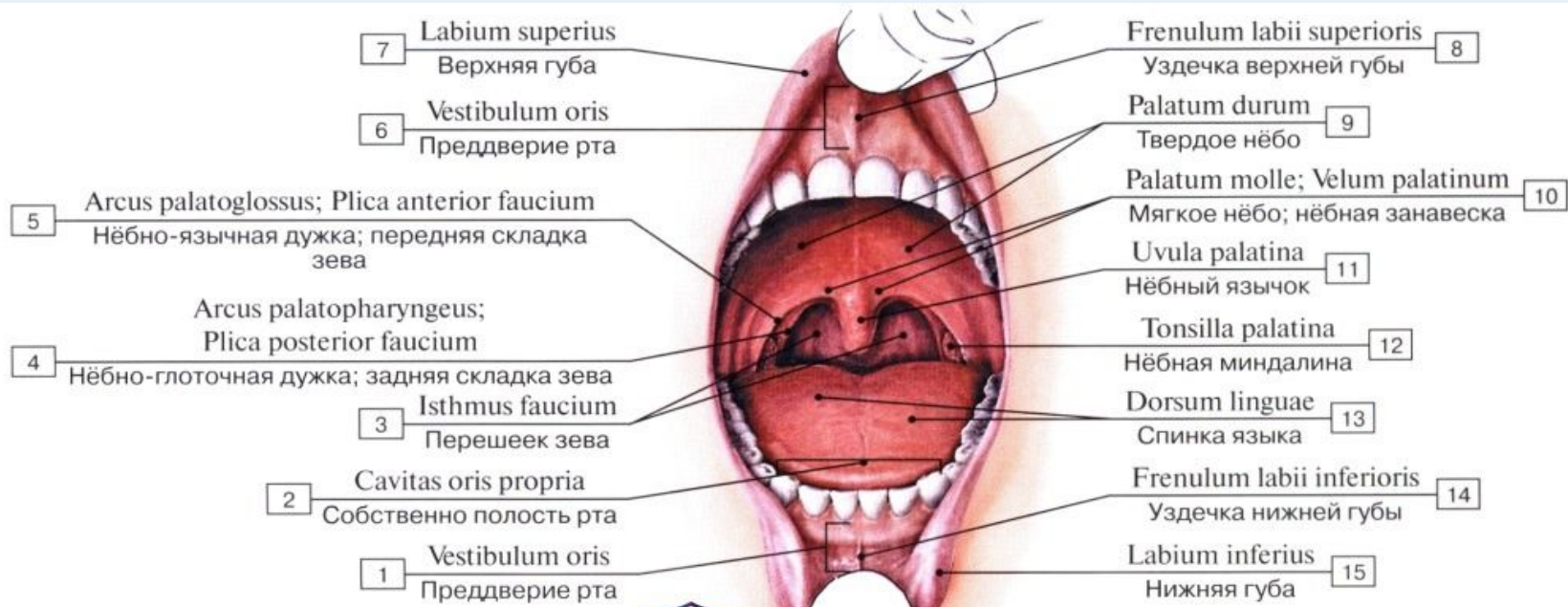
Эпителиальный покров полых внутренних органов

Тип эпителия	Орган
Цилиндрический простой однослойный (столбчатый)	Выстилает протоки некоторых желез, образует стенки собирательных трубочек почек, покрывает слизистую оболочку желудка, кишечника, матки, желчного пузыря
Плоский простой (чешуйчатый)	Наружная стенка капсулы почечного клубочка, респираторные (дыхательные) эпителиоциты легочных альвеол
Мезотелий	Покрывает серозные оболочки (брюшина, плевра)
Кубический простой	Выстилает просвет дистальных прямых канальцев нефрона, желчных протоков, терминальных и респираторных бронхиол, покрывает яичник
Многослойный неороговевающий чешуйчатый эпителий	Покрывает слизистую оболочку полости рта, пищевода, заднепроходного канала, влагалища, части надгортанника, крипты небных миндалин
Псевдомногослойный многорядный цилиндрический реснитчатый	Выстилает слизистую оболочку дыхательных путей
Псевдомногослойный цилиндрический эпителий со стереоцилиями или без них	Выстилает просвет протоков придатка яичка и семявыносящего протока
Многослойный цилиндрический (столбчатый)	Выстилает крупные протоки некоторых желез
Переходный	Выстилает слизистую оболочку мочевых путей

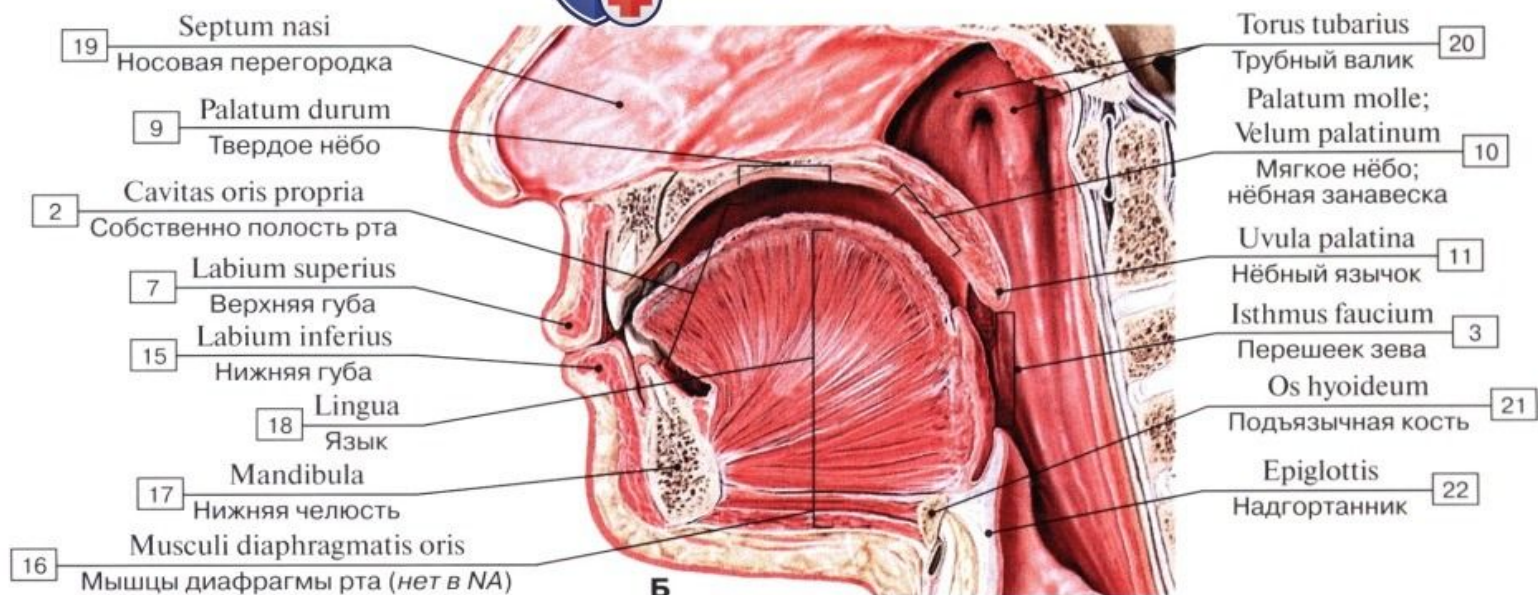


Meduniver.com
Все по медицине



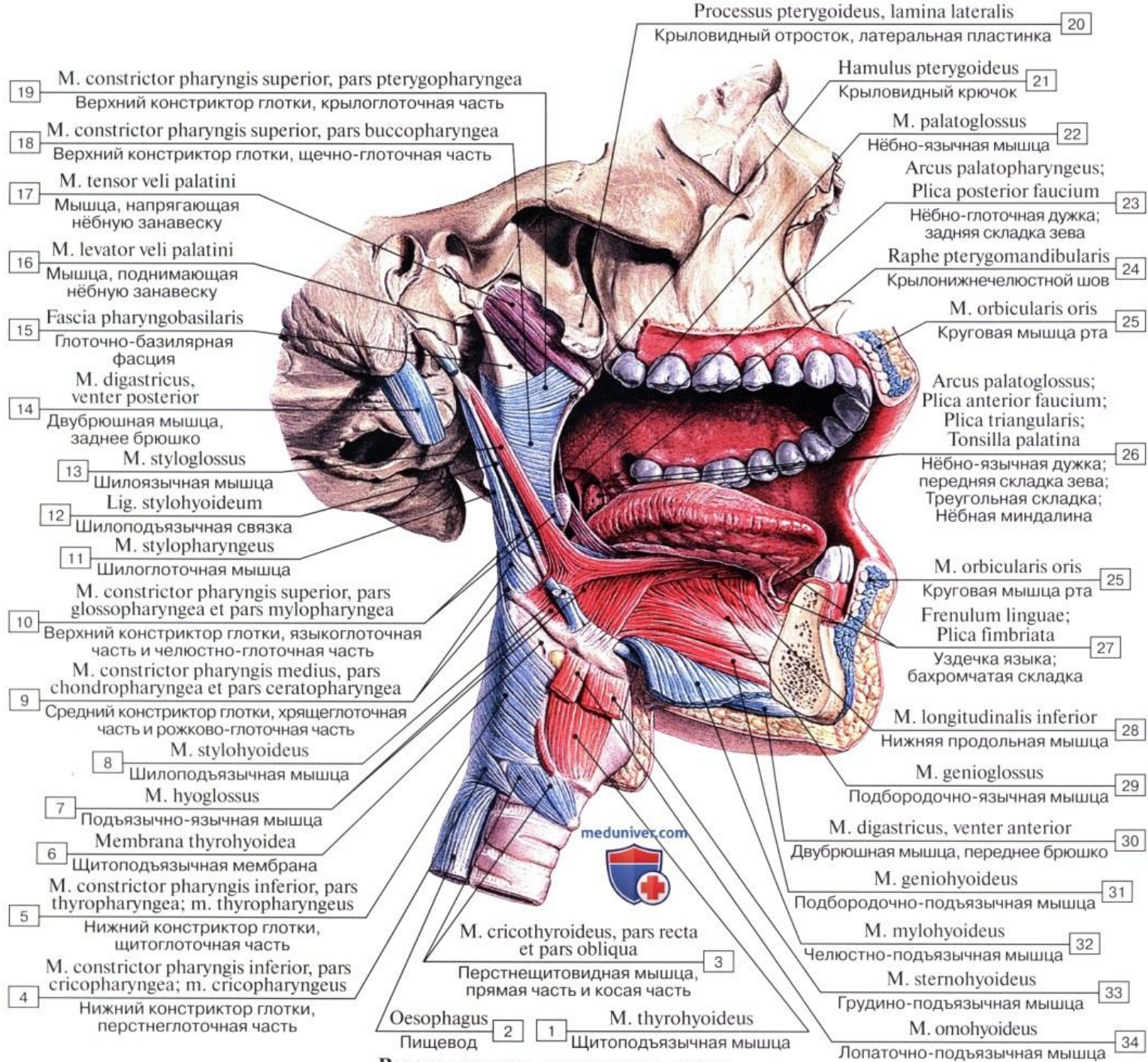


А



Б

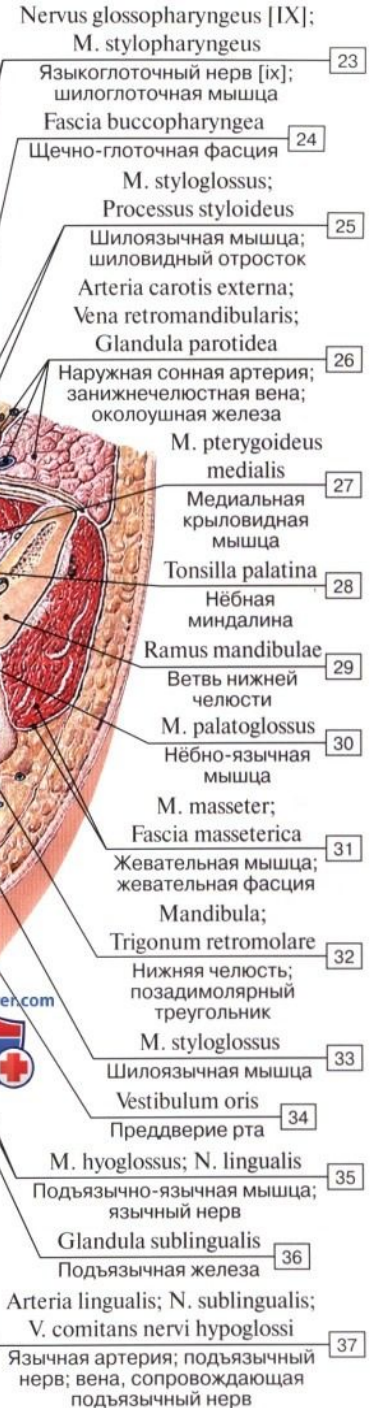
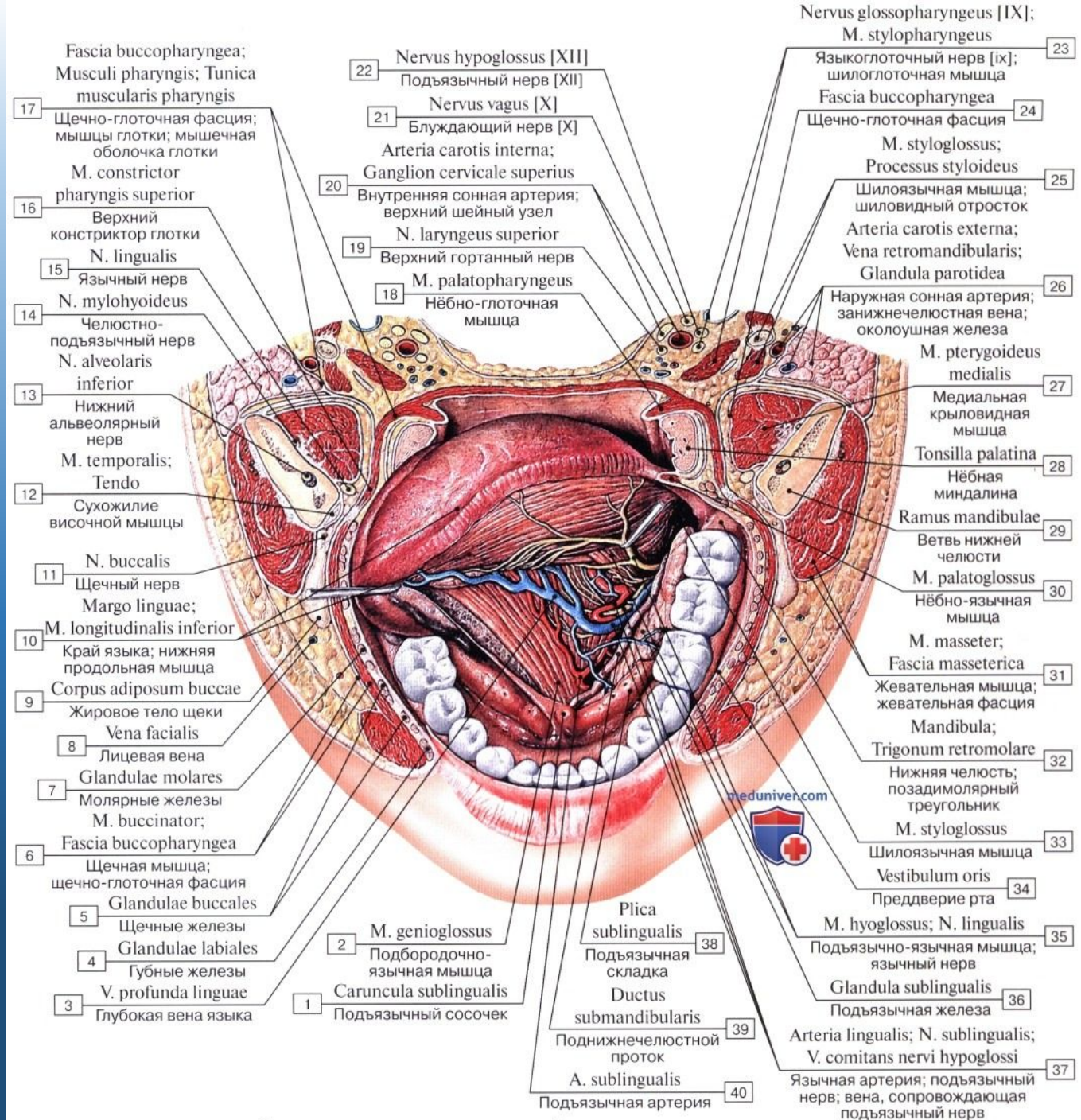
Ротовая полость (А – вид спереди, Б – сагиттальный распил)



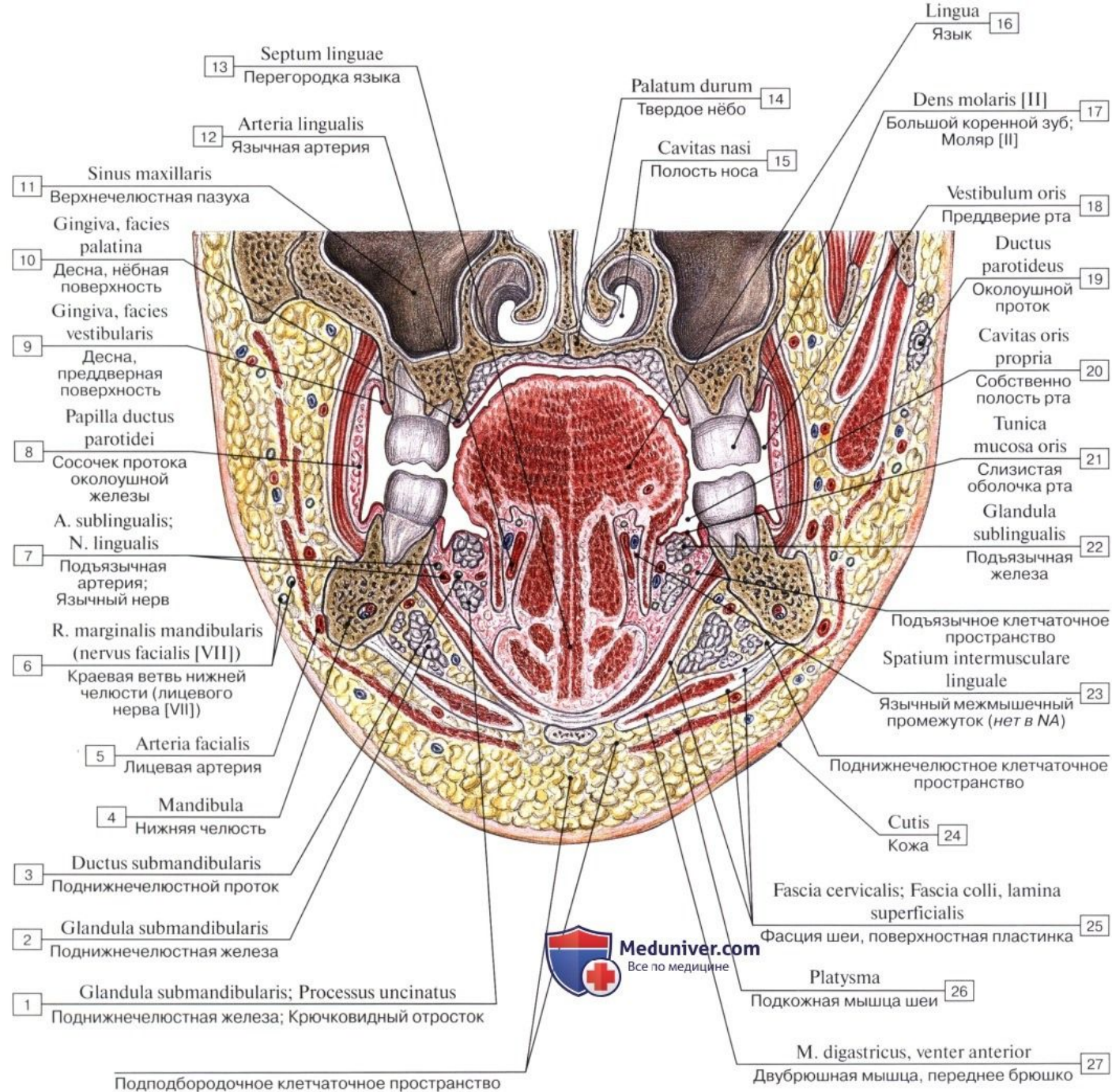
- 19 M. constrictor pharyngis superior, pars pterygopharyngea
Верхний констриктор глотки, крылоглоточная часть
- 18 M. constrictor pharyngis superior, pars buccopharyngea
Верхний констриктор глотки, щечно-глоточная часть
- 17 M. tensor veli palatini
Мышца, напрягающая нёбную занавеску
- 16 M. levator veli palatini
Мышца, поднимающая нёбную занавеску
- 15 Fascia pharyngobasilaris
Глоточно-базиллярная фасция
- 14 M. digastricus, venter posterior
Двубрюшная мышца, заднее брюшко
- 13 M. styloglossus
Шилоязычная мышца
- 12 Lig. stylohyoideum
Шилоподъязычная связка
- 11 M. stylopharyngeus
Шилоглоточная мышца
- 10 M. constrictor pharyngis superior, pars glossopharyngea et pars mylopharyngea
Верхний констриктор глотки, языкоглоточная часть и челюстно-глоточная часть
- 9 M. constrictor pharyngis medius, pars chondropharyngea et pars ceratopharyngea
Средний констриктор глотки, хрящеглоточная часть и рожково-глоточная часть
- 8 M. stylohyoideus
Шилоподъязычная мышца
- 7 M. hyoglossus
Подъязычно-язычная мышца
- 6 Membrana thyrohyoidea
Щитоподъязычная мембрана
- 5 M. constrictor pharyngis inferior, pars thyropharyngea; m. thyropharyngeus
Нижний констриктор глотки, щитоглоточная часть
- 4 M. constrictor pharyngis inferior, pars cricopharyngea; m. cricopharyngeus
Нижний констриктор глотки, перстнеглоточная часть

- 20 Processus pterygoideus, lamina lateralis
Крыловидный отросток, латеральная пластинка
- 21 Hamulus pterygoideus
Крыловидный крючок
- 22 M. palatoglossus
Нёбно-язычная мышца
- 23 Arcus palatopharyngeus; Plica posterior faucium
Нёбно-глоточная дужка; задняя складка зева
- 24 Raphe pterygomandibularis
Крылонижнечелюстной шов
- 25 M. orbicularis oris
Круговая мышца рта
- 26 Arcus palatoglossus; Plica anterior faucium; Plica triangularis; Tonsilla palatina
Нёбно-язычная дужка; передняя складка зева; Треугольная складка; Нёбная миндалина
- 27 M. orbicularis oris
Круговая мышца рта
- 28 Frenulum linguae; Plica fimbriata
Уздечка языка; бахромчатая складка
- 29 M. longitudinalis inferior
Нижняя продольная мышца
- 30 M. genioglossus
Подбородочно-язычная мышца
- 31 M. digastricus, venter anterior
Двубрюшная мышца, переднее брюшко
- 32 M. geniopharyngeus
Подбородочно-подъязычная мышца
- 33 M. mylohyoideus
Челюстно-подъязычная мышца
- 34 M. sternohyoideus
Грудино-подъязычная мышца
- 35 M. omohyoideus
Лопаточно-подъязычная мышца
- 3 M. cricothyroideus, pars recta et pars obliqua
Перстнещитовидная мышца, прямая часть и косая часть
- 2 Oesophagus
Пищевод
- 1 M. thyrohyoideus
Щитоподъязычная мышца

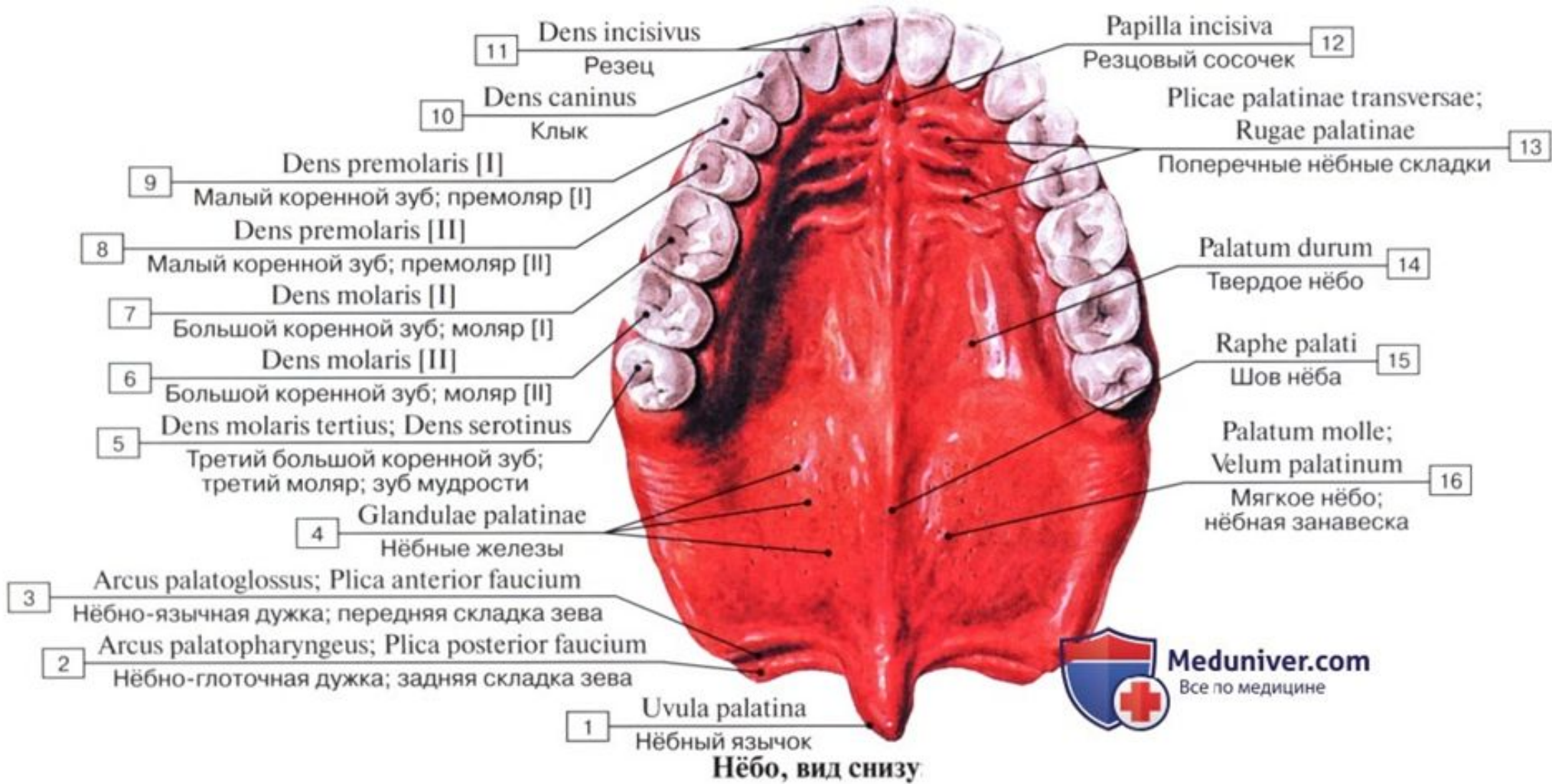
Ротовая полость, вид изнутри, справа



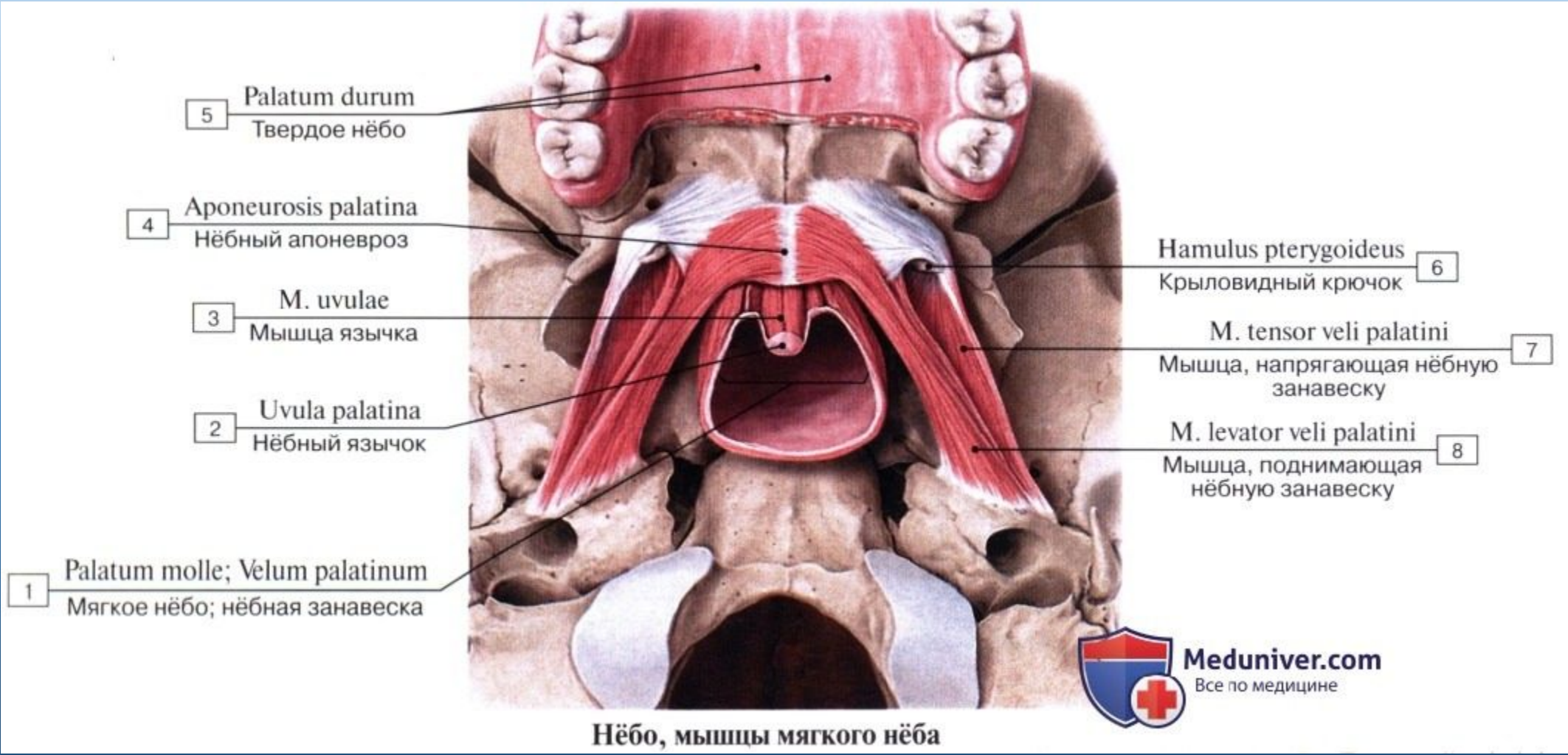
Ротовая полость, горизонтальный распил черепа, язык отвернут



Ротовая и носовая полости (фронтальный распил на уровне второго моляра)



Meduniver.com
 Все по медицине



5 Palatum durum
Твердое нѣбо

4 Aponeurosis palatina
Нѣбный апоневроз

3 M. uvulae
Мышца язычка

2 Uvula palatina
Нѣбный язычок

1 Palatum molle; Velum palatinum
Мягкое нѣбо; нѣбная занавеска

Hamulus pterygoideus
Крыловидный крючок 6

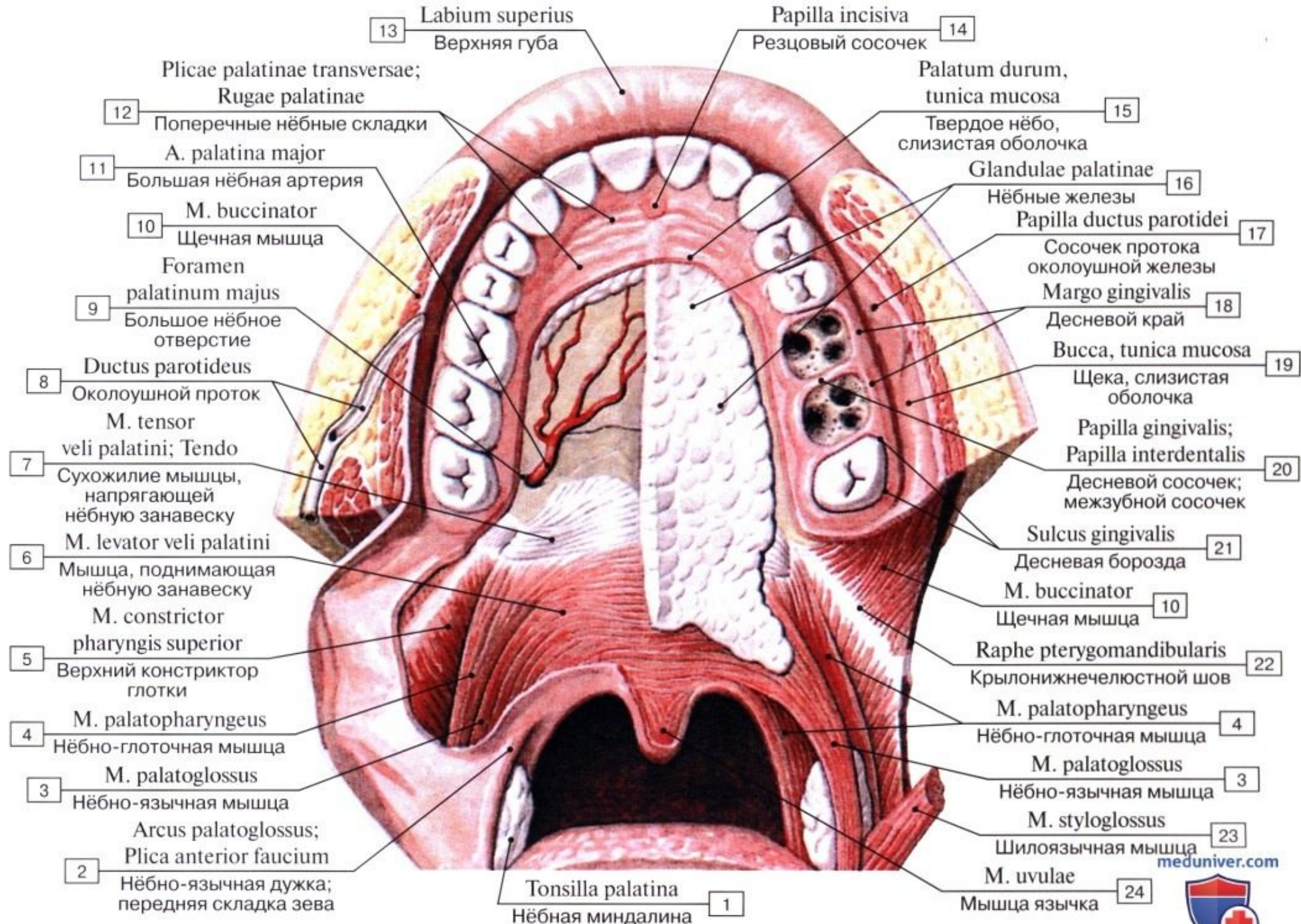
M. tensor veli palatini
Мышца, напрягающая нѣбную занавеску 7

M. levator veli palatini
Мышца, поднимающая нѣбную занавеску 8

Нѣбо, мышцы мягкого нѣба

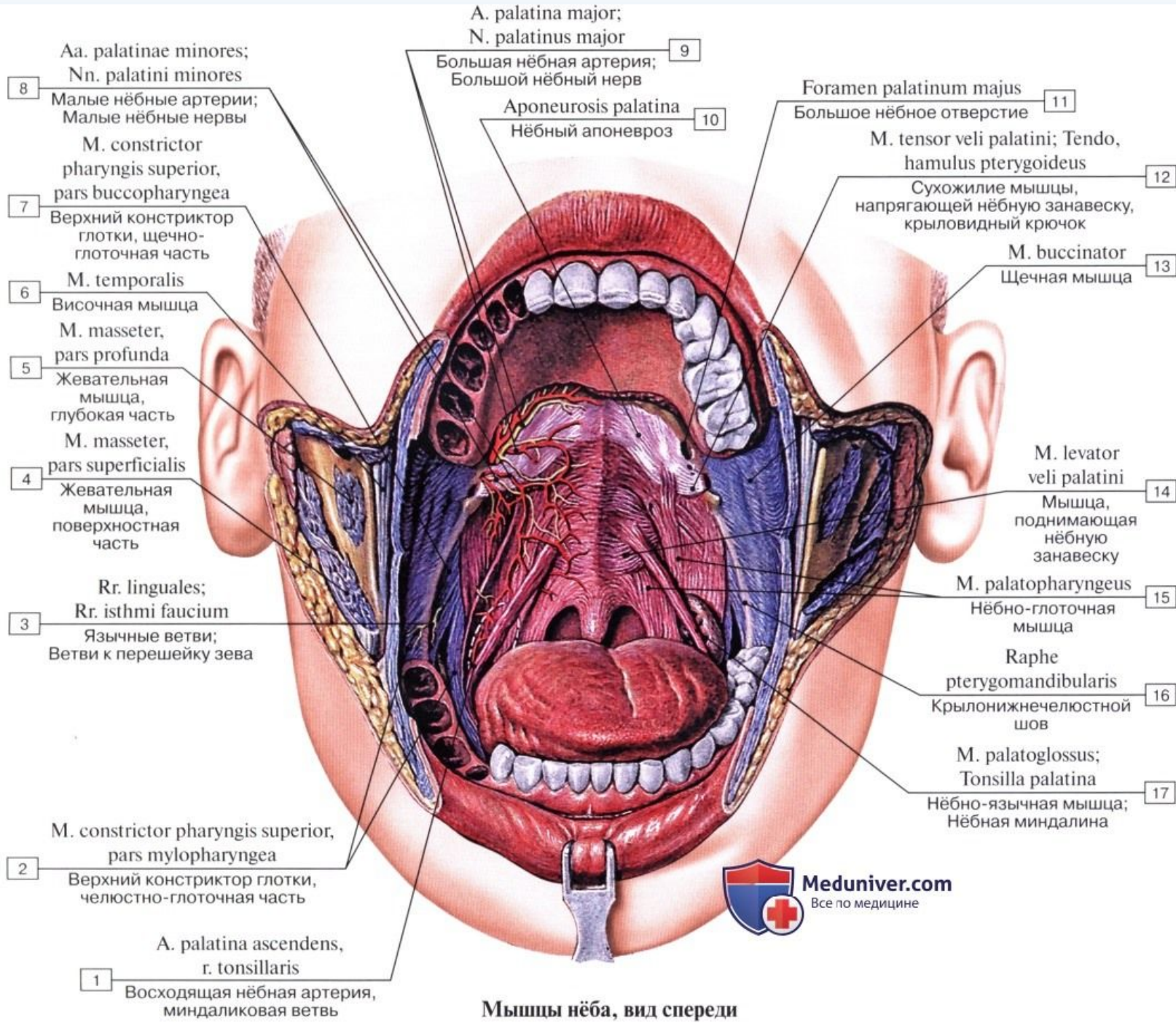


Meduniver.com
Все по медицине

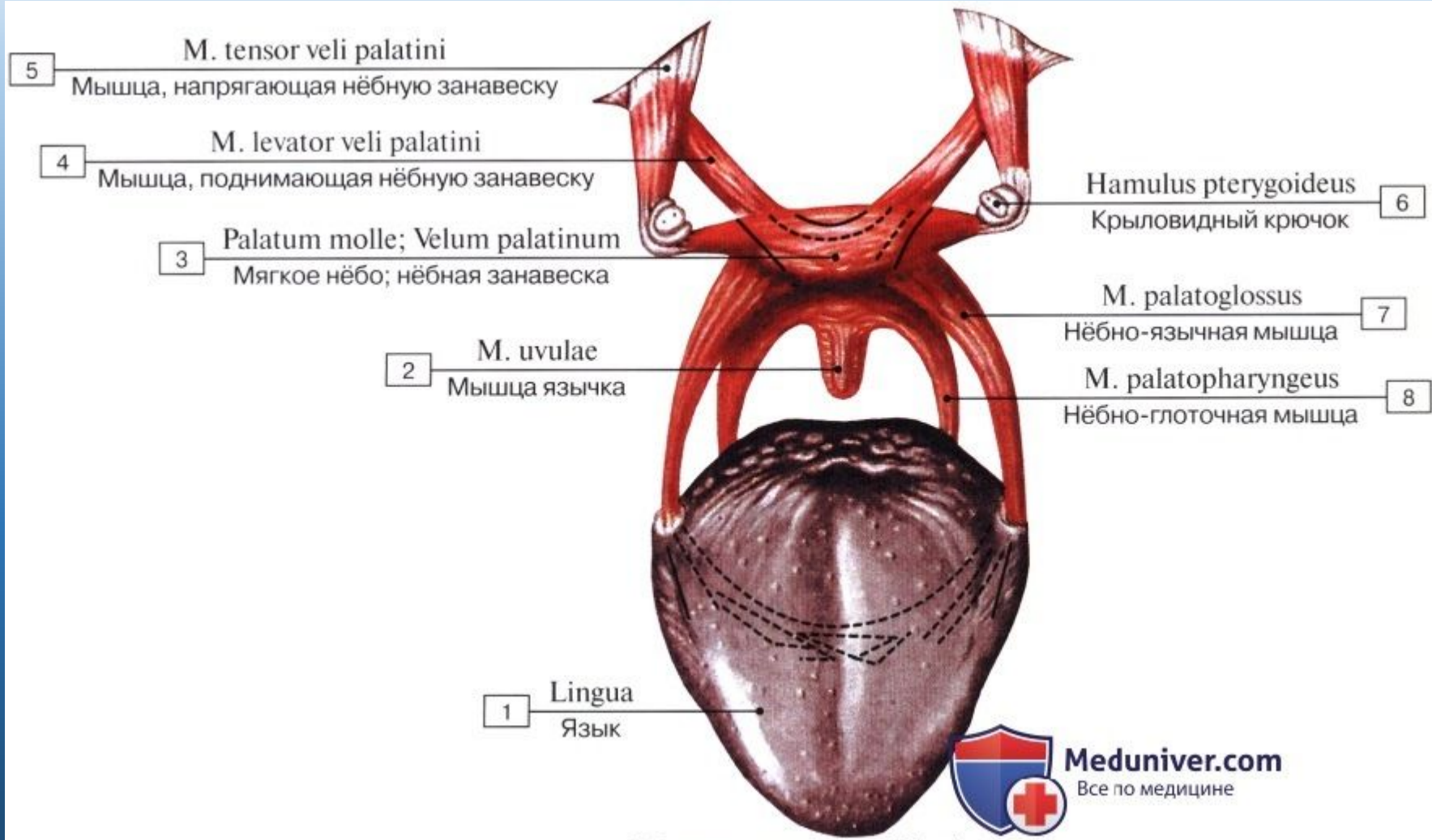


Мышцы мягкого нёба



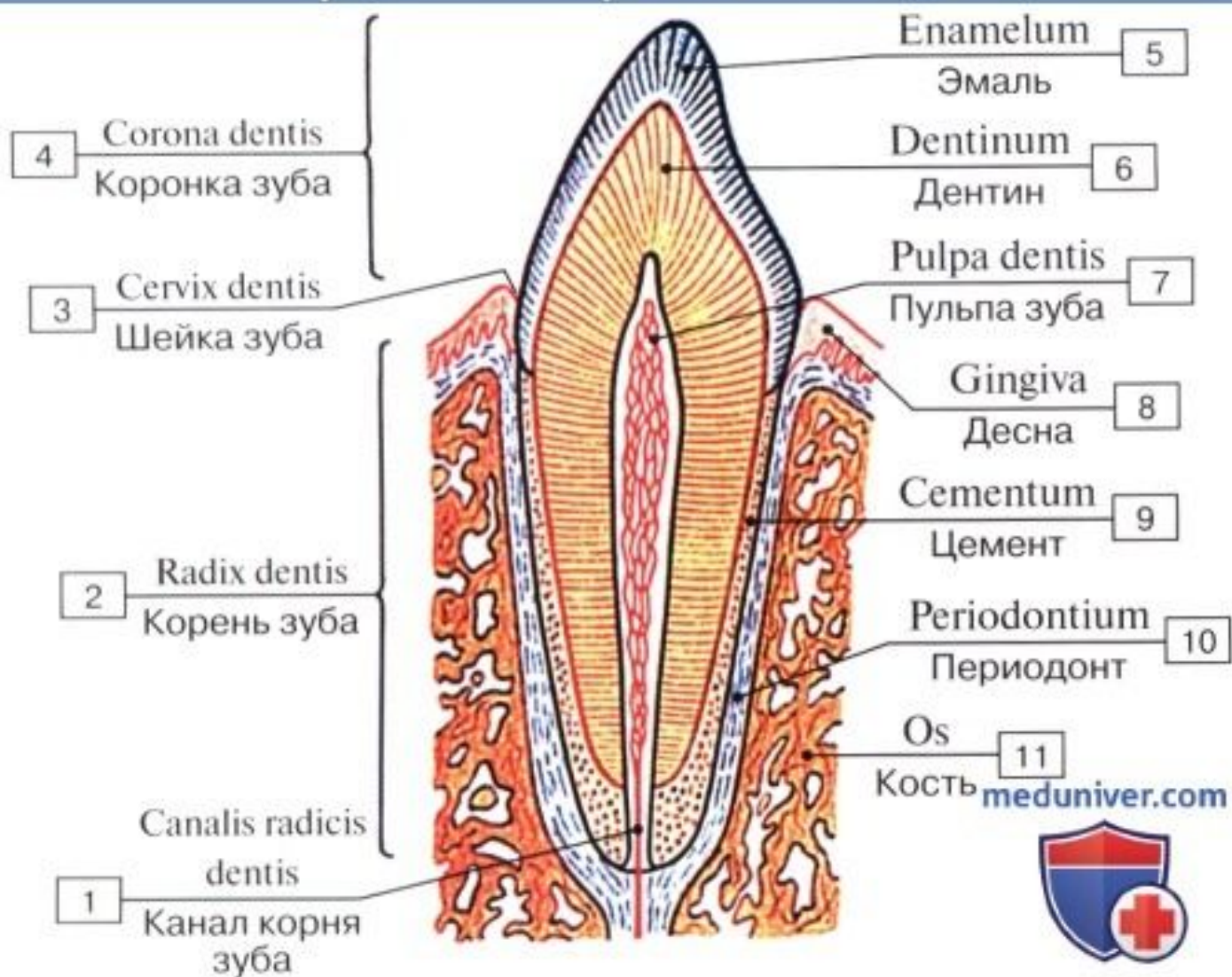


Мышцы нёба, вид спереди



Мышцы мягкого нёба (схема)

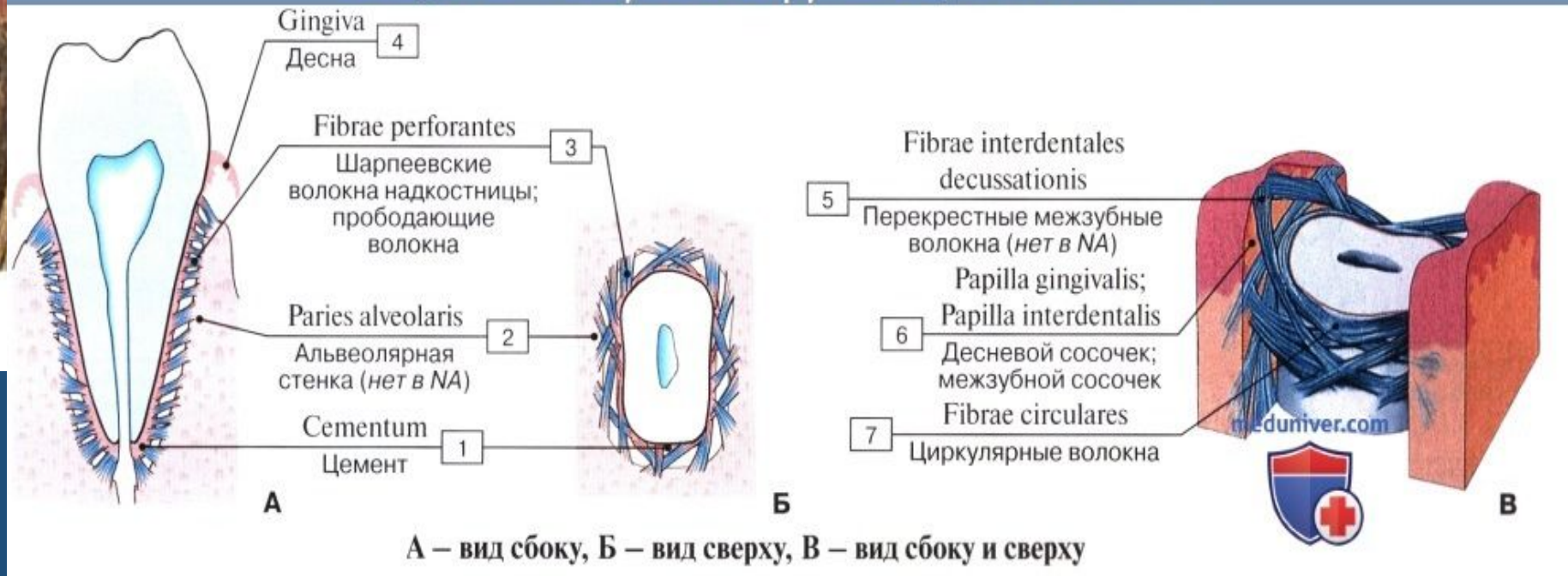
Строение зуба (схема)

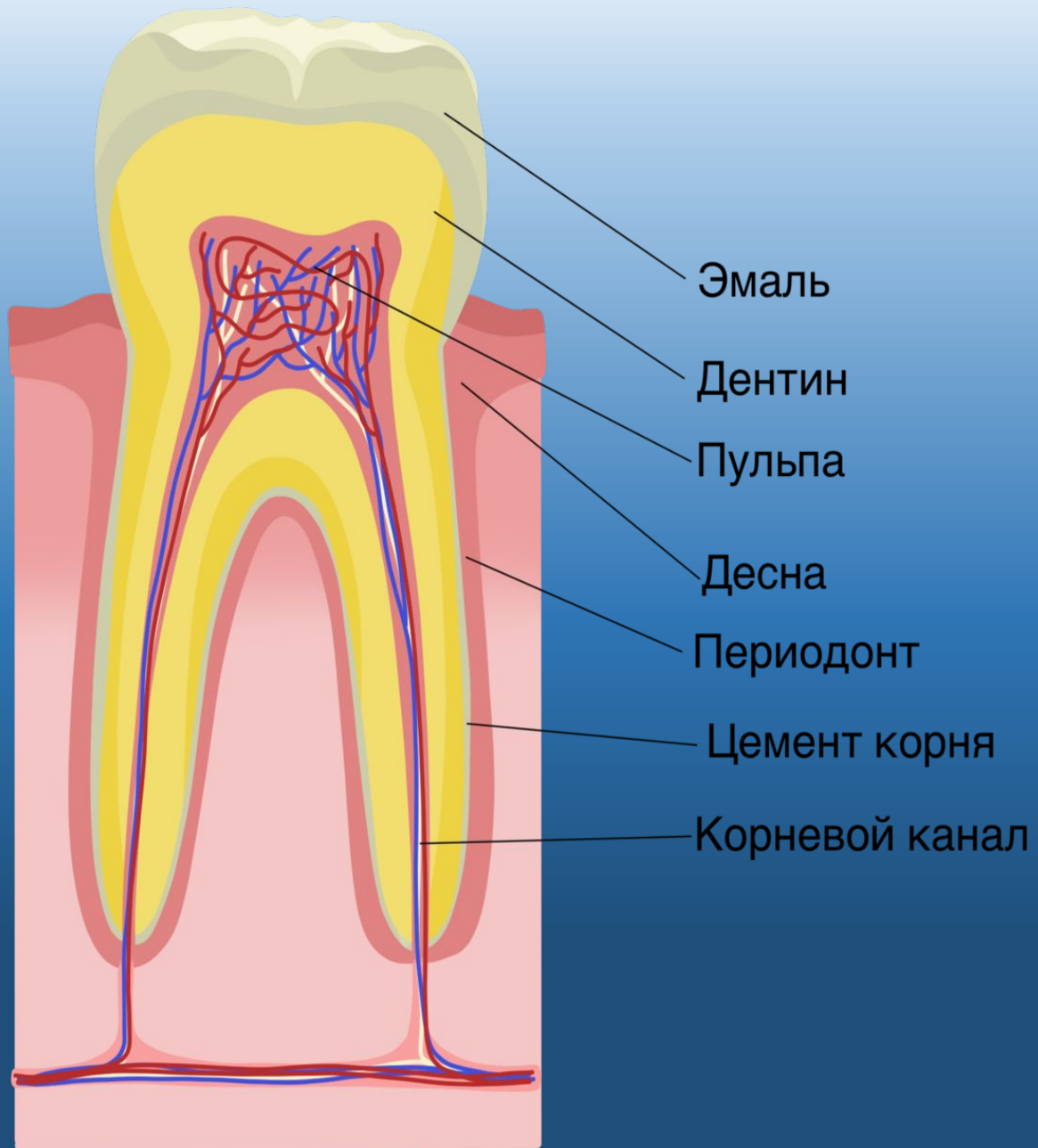




(сканирующая электронограмма)

Соединение зуба с окружающими тканями



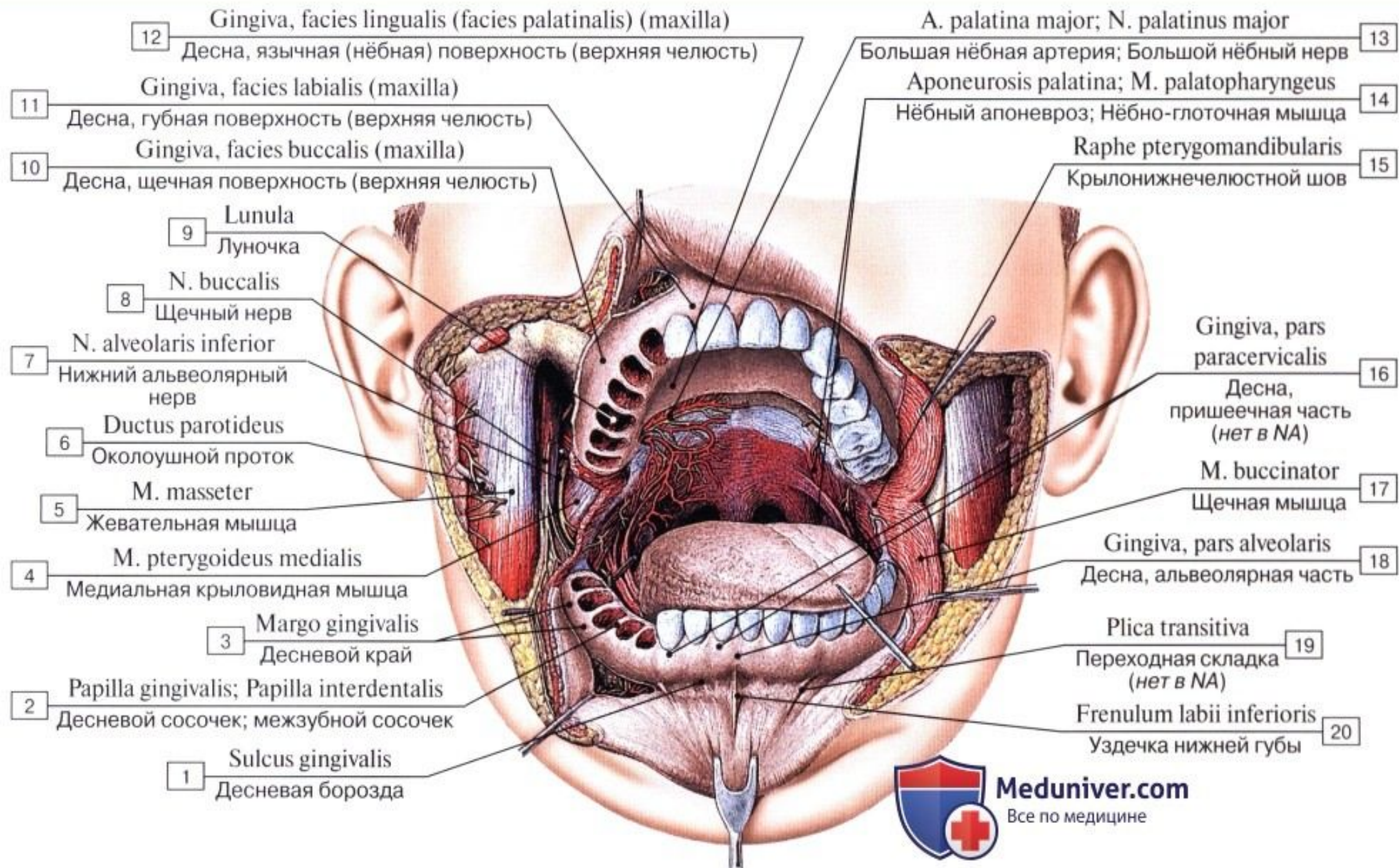


Зуб



Анатомическая и клиническая коронки, корень и шейка зуба в различные возрастные периоды человека (схема)

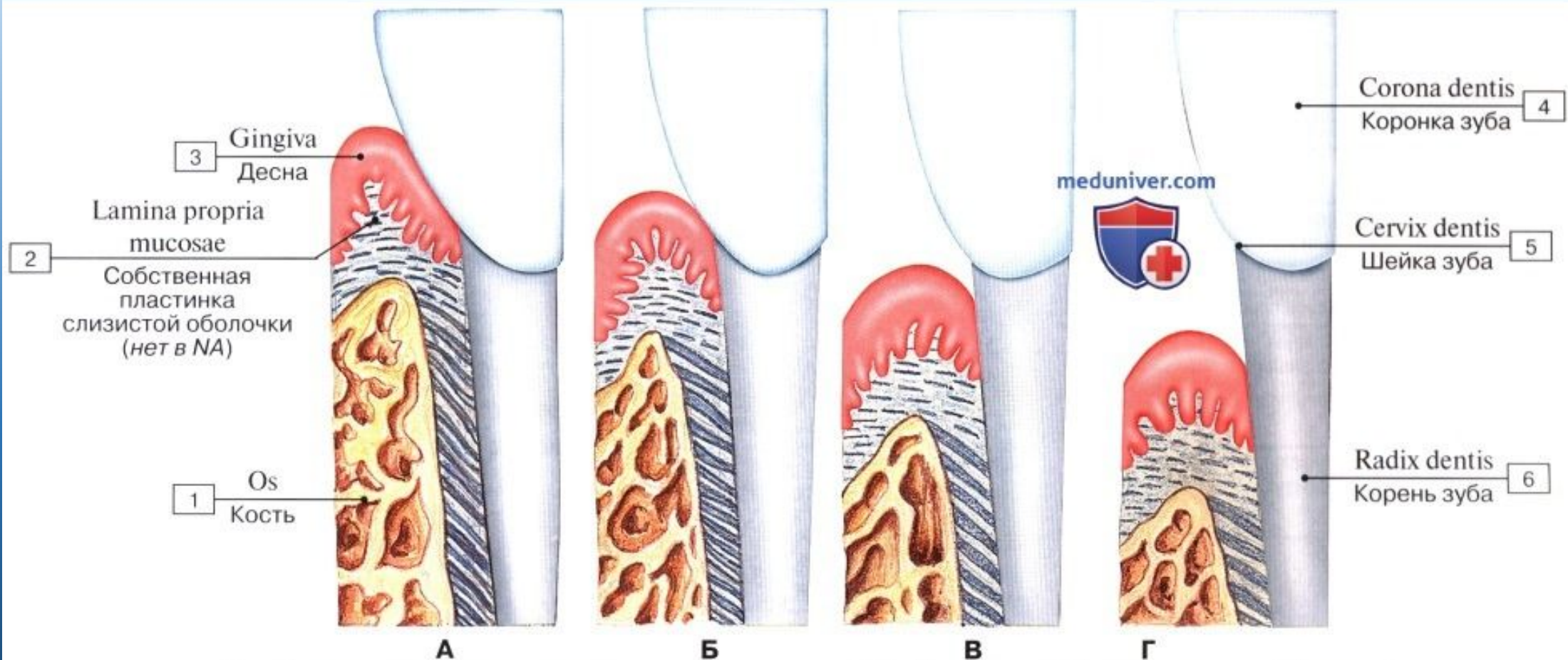
Десны челюстей



Meduniver.com

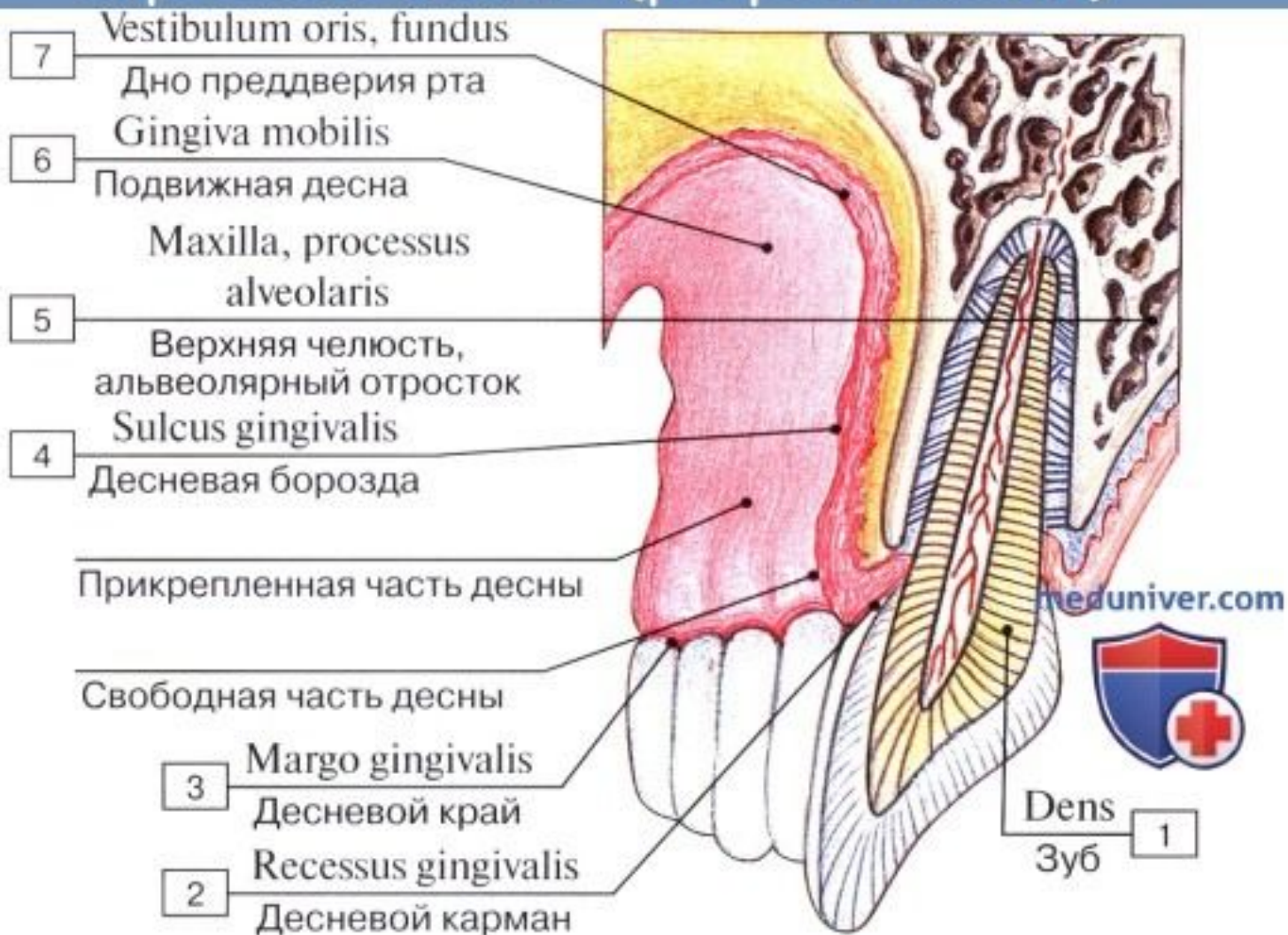
Все по медицине

Десна

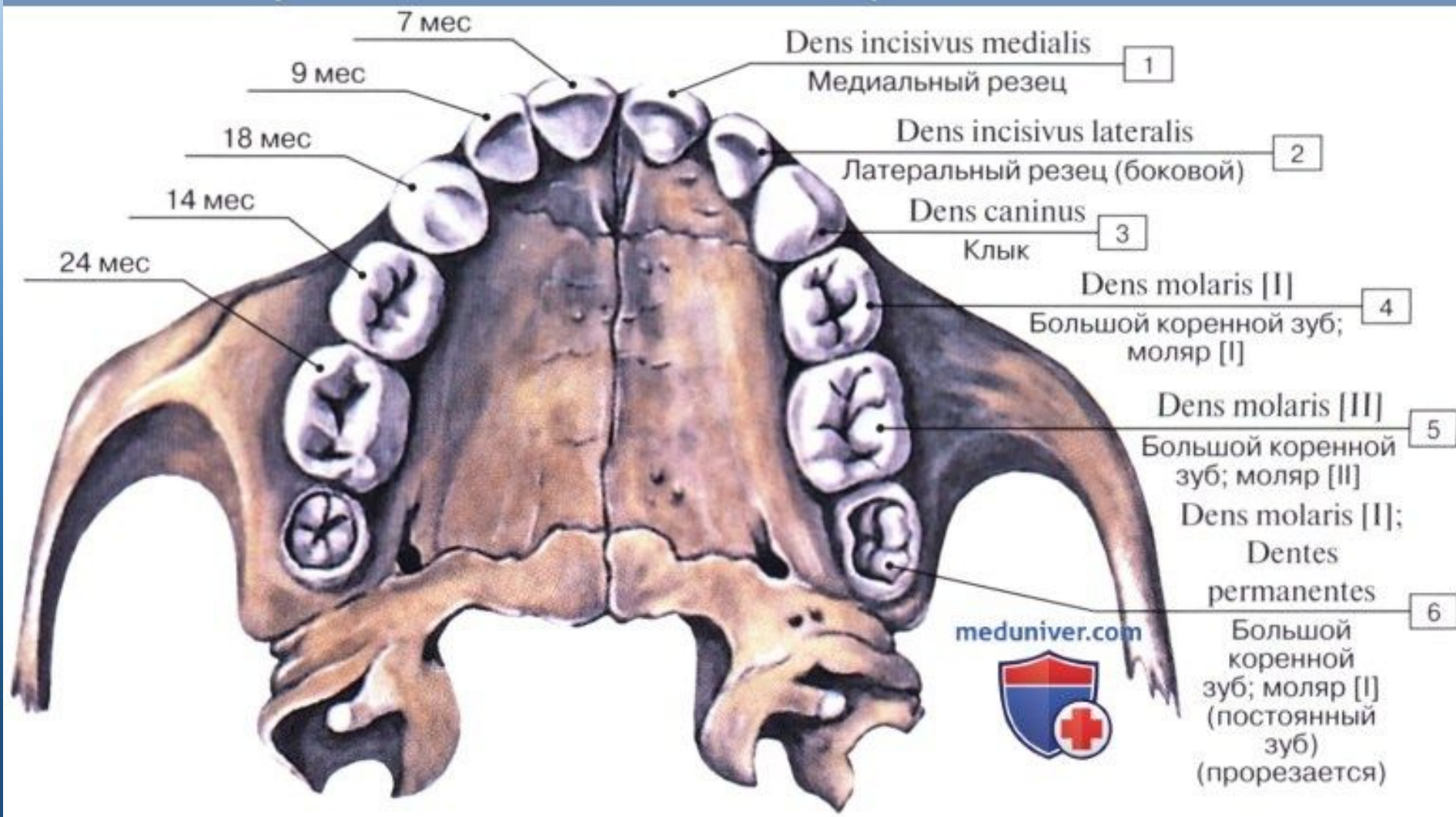


Особенности строения эпителия десны в детском (А, Б), зрелом (В) и старческом (Г) возрастах

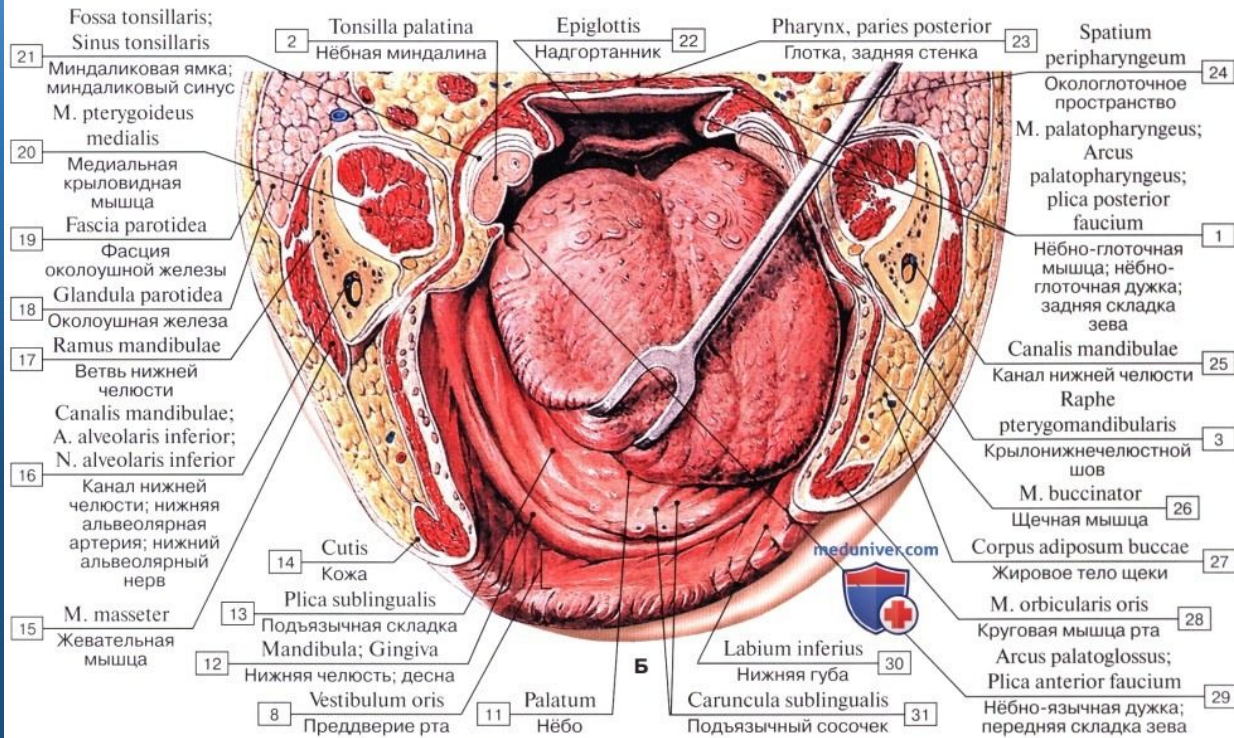
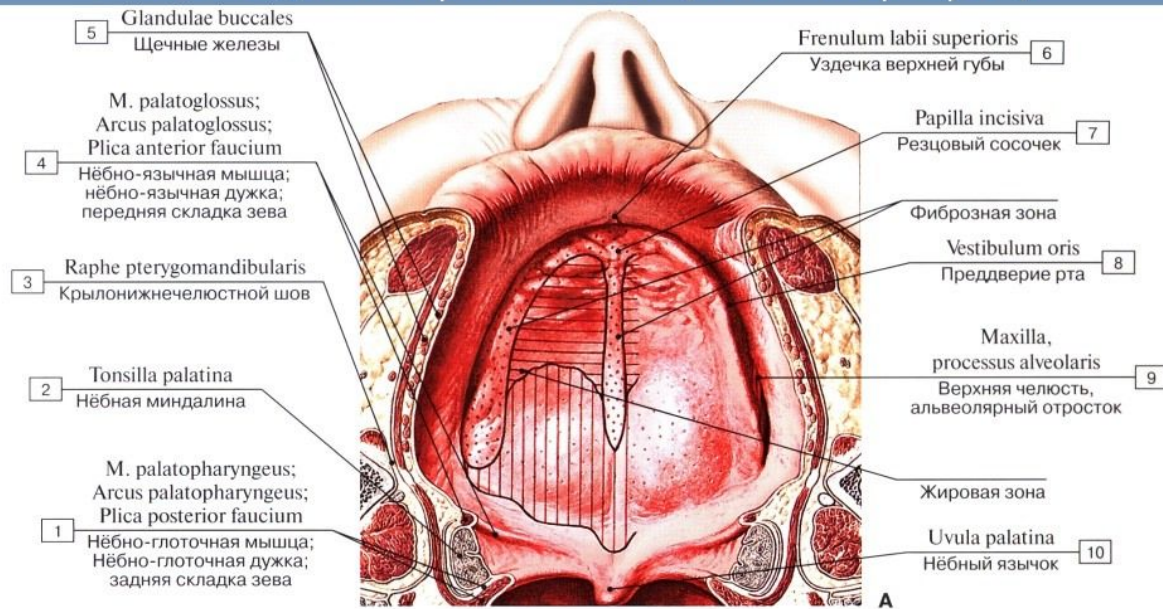
Строение десны (разрез, схема)



Сроки смены молочных зубов

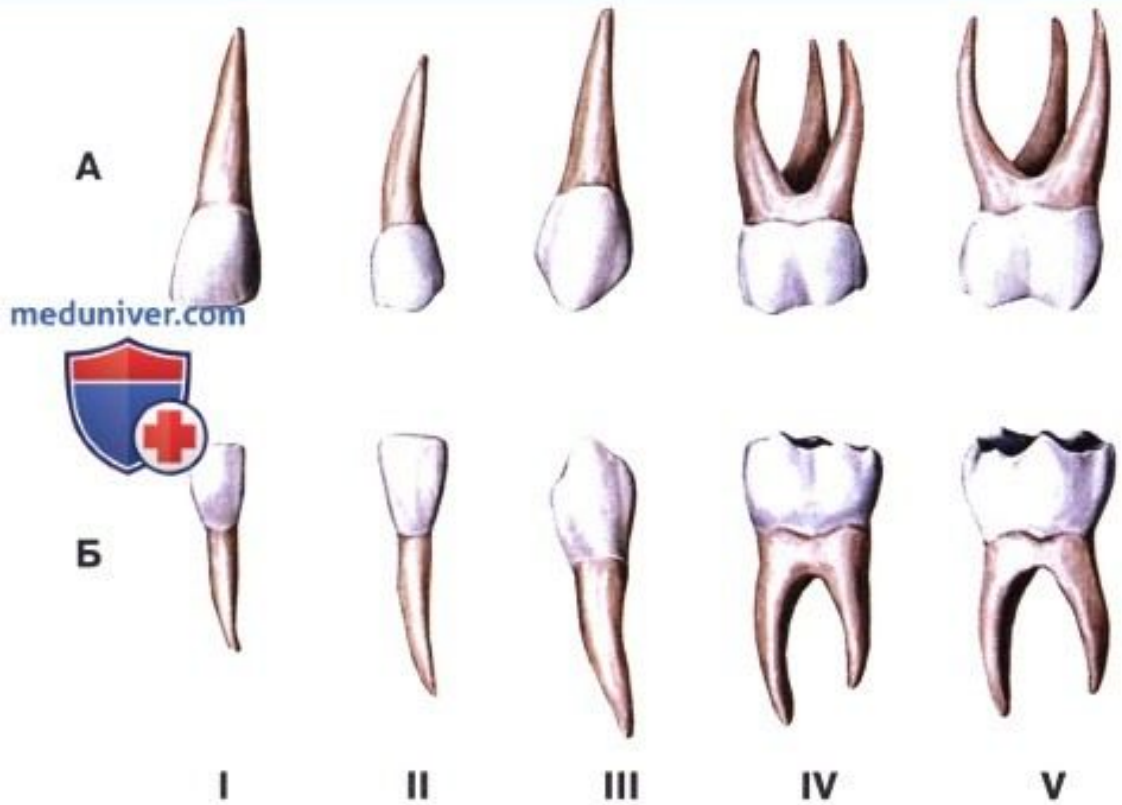


Слизистая десен старого человека (после потери зубов)



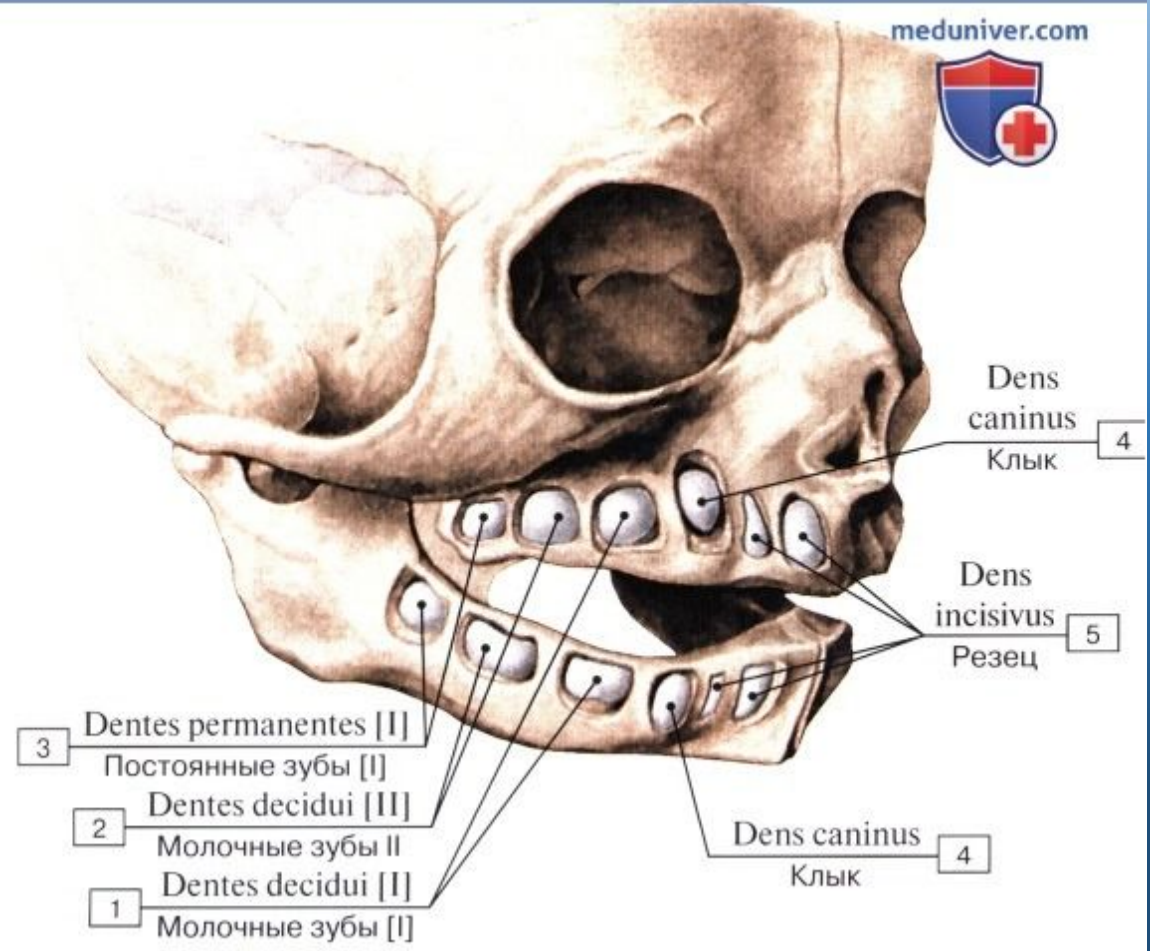
А — нёбо и верхняя челюсть, Б — язык и нижняя челюсть

Молочные зубы



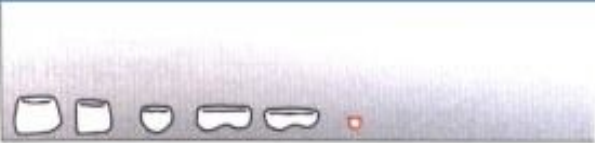
А – верхняя челюсть, Б – нижняя челюсть

Молочные зубы



Рост и замена молочных зубов постоянными

Новорожденный



6 лет



6 мес



8 лет



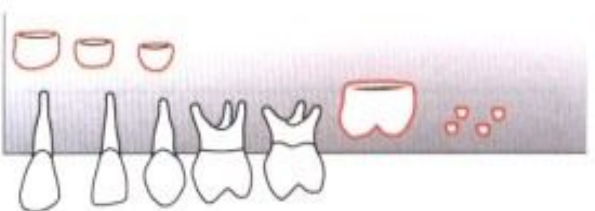
1 год



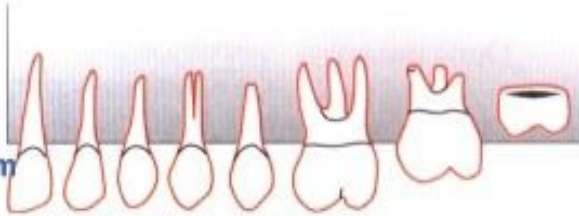
10 лет



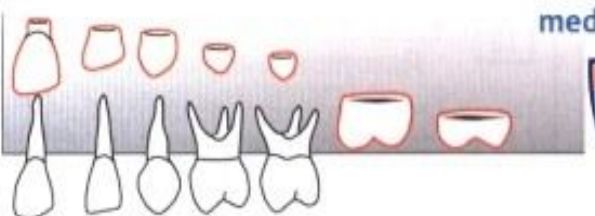
2,5 года



12 лет



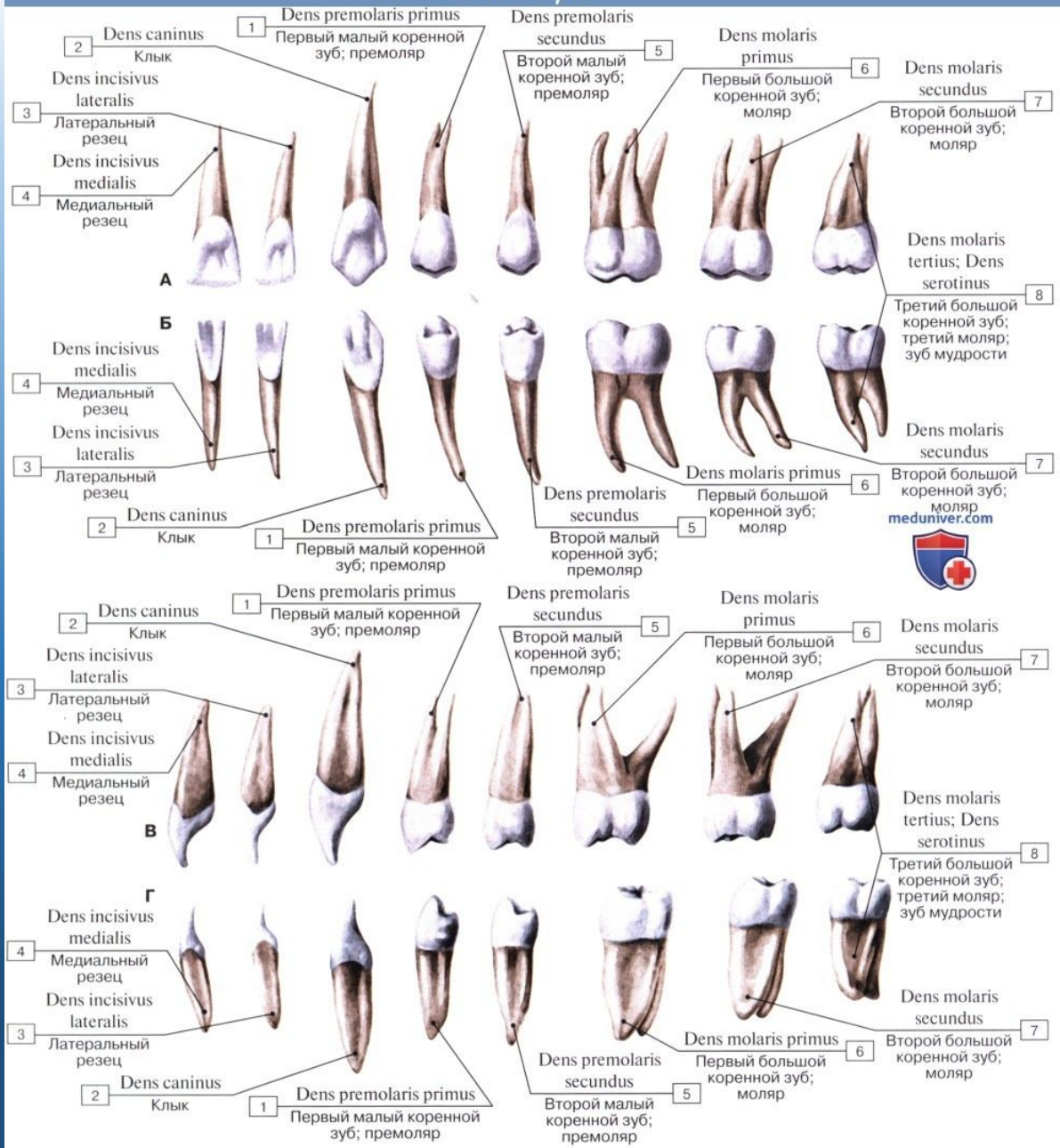
4 года



meduniver.com

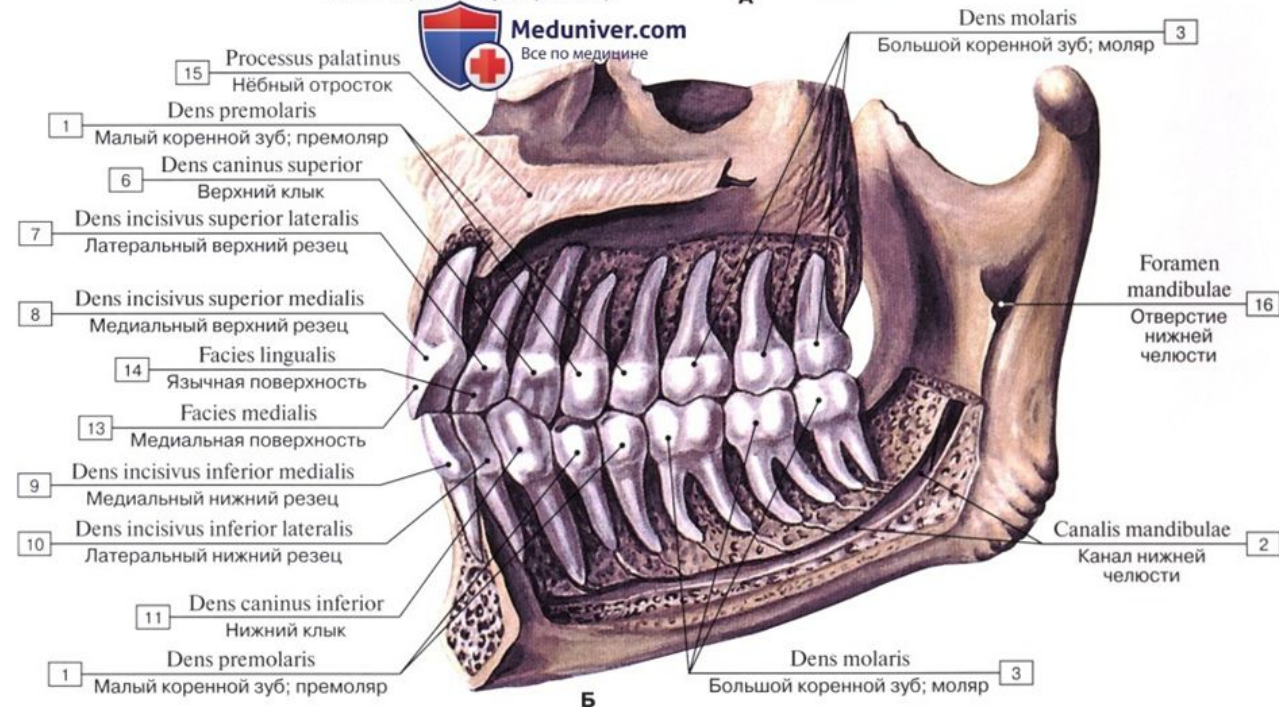
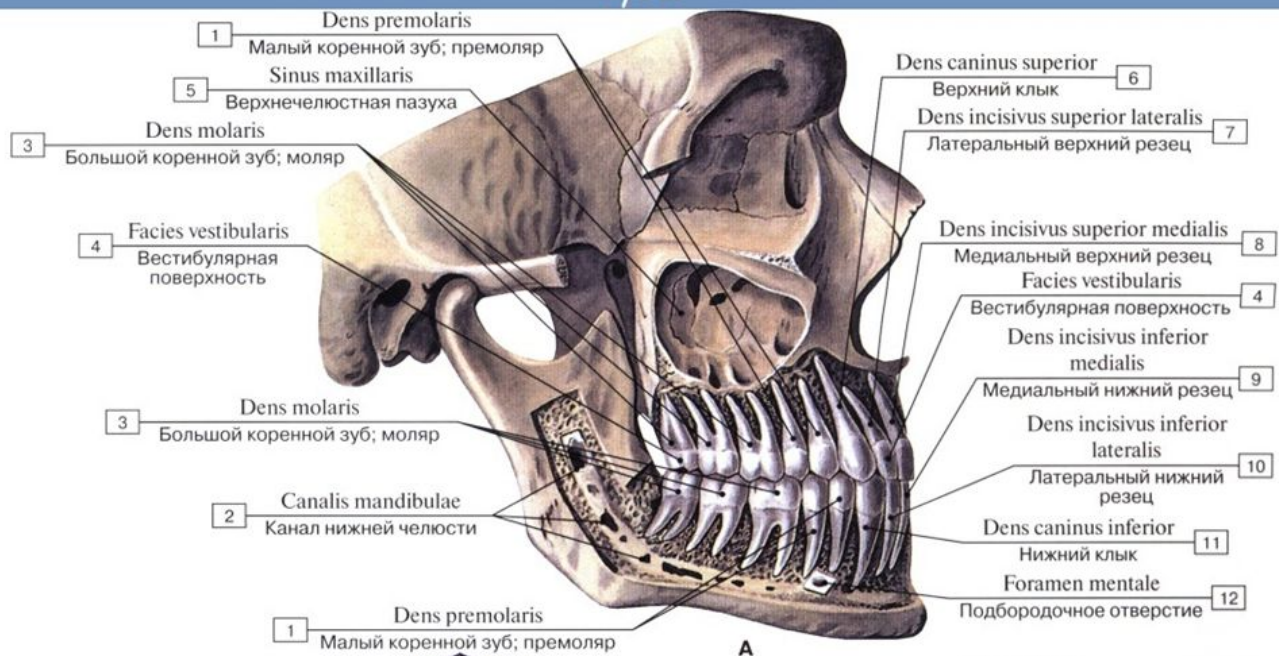


Постоянные зубы



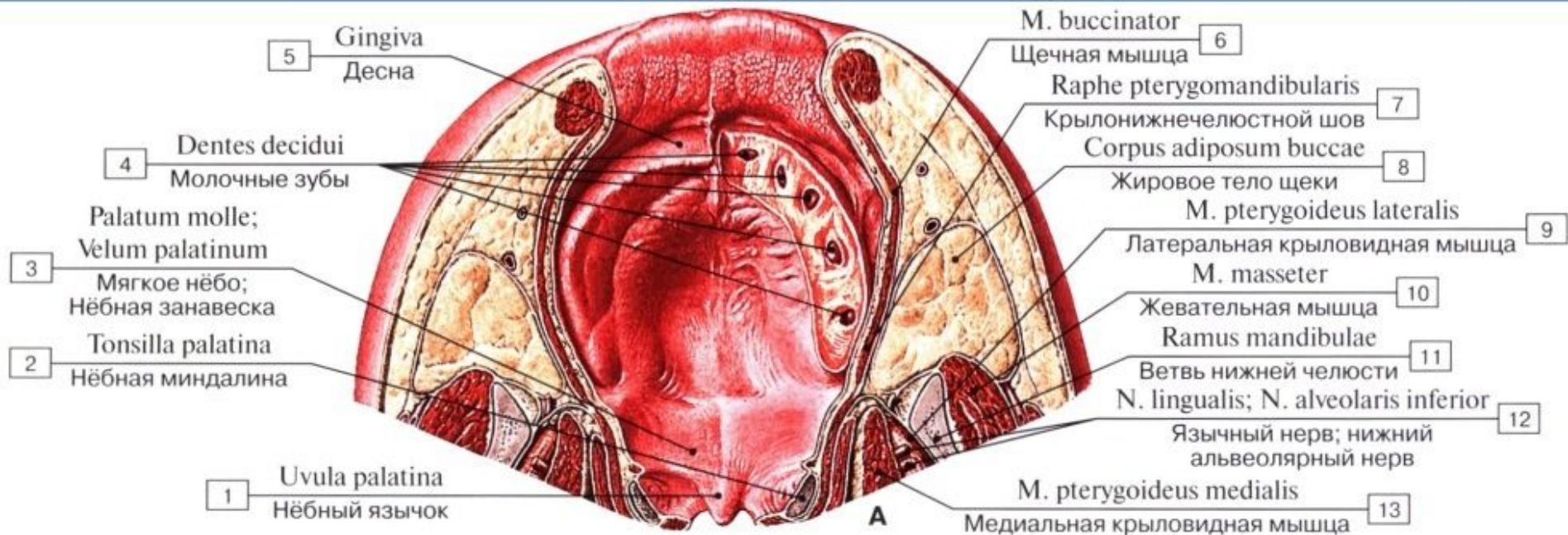
А – зубы верхней челюсти, язычная поверхность, Б – зубы нижней челюсти, язычная поверхность, В – зубы верхней челюсти, передняя (медиальная) поверхность, Г – зубы нижней челюсти, передняя (медиальная) поверхность

Зубы



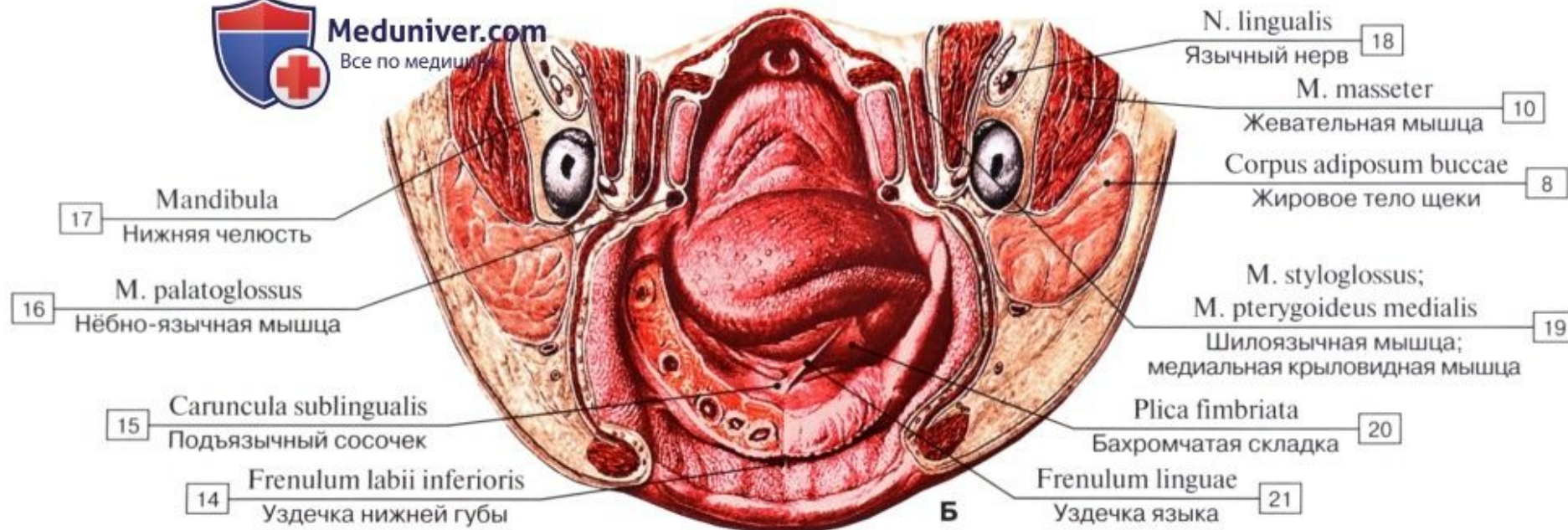
А – вид справа, Б – вид изнутри

Слизистая десен новорожденного



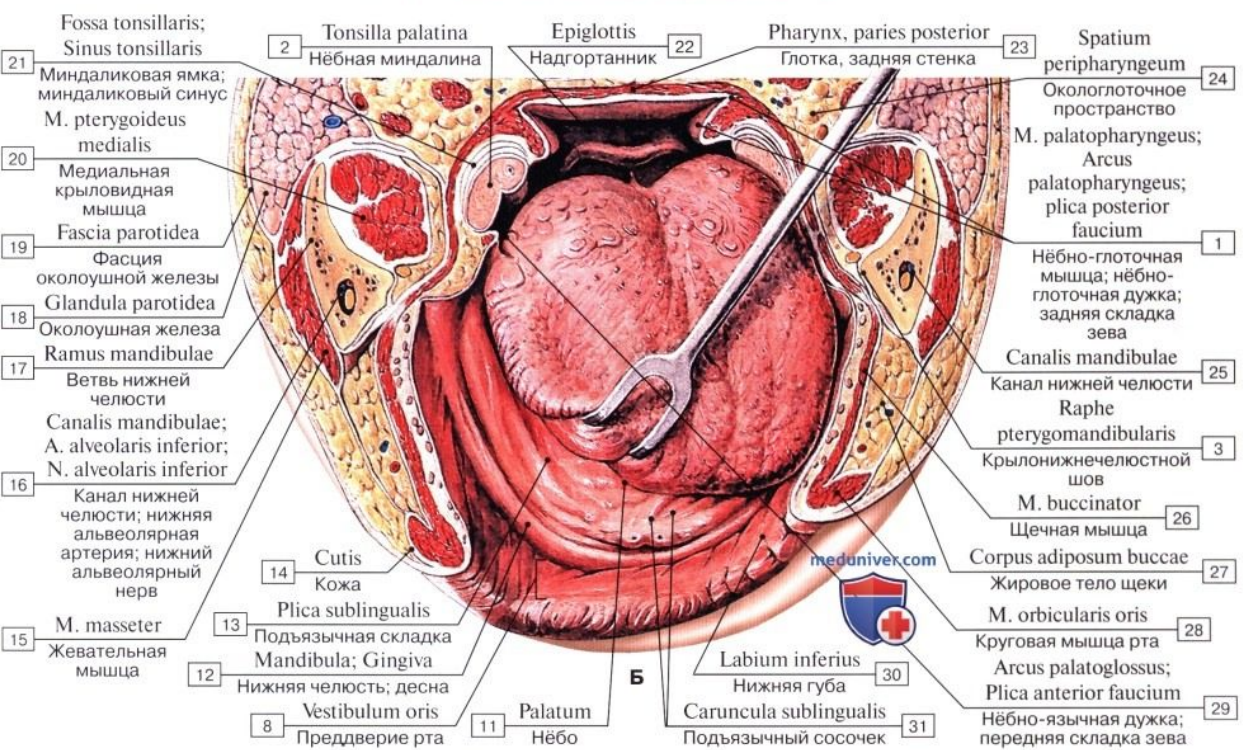
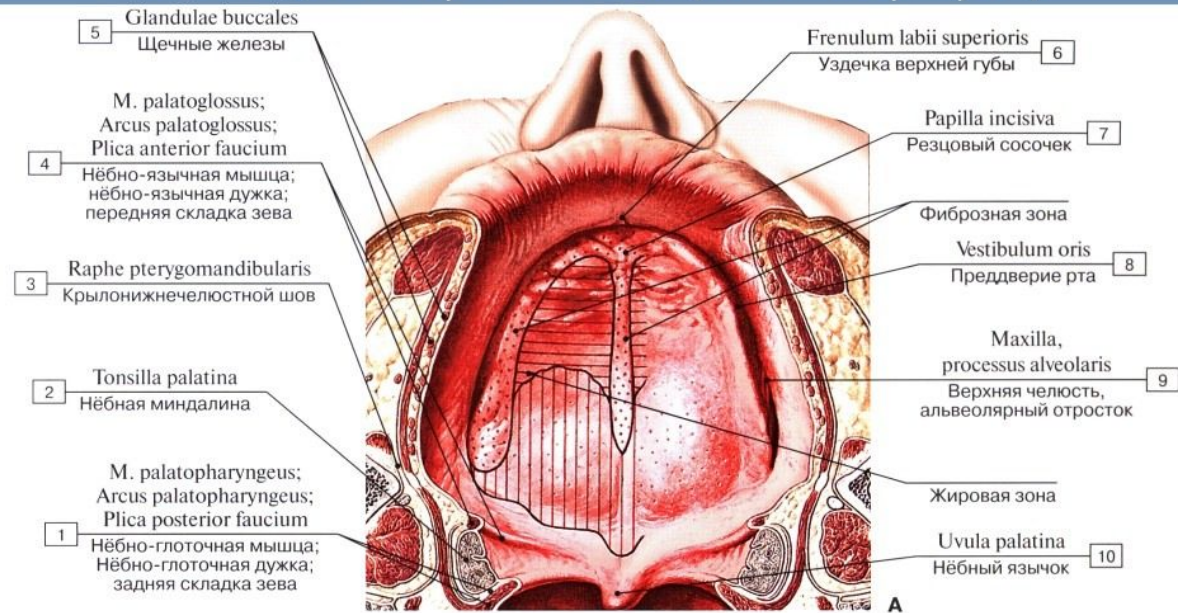
Meduniver.com

Все по медицине



A – верхняя челюсть, **B** – нижняя челюсть

Слизистая десен старого человека (после потери зубов)



А — небо и верхняя челюсть, Б — язык и нижняя челюсть