


Чертёж «плоской детали»

**Вычерчивание
рамки и
основной надписи**





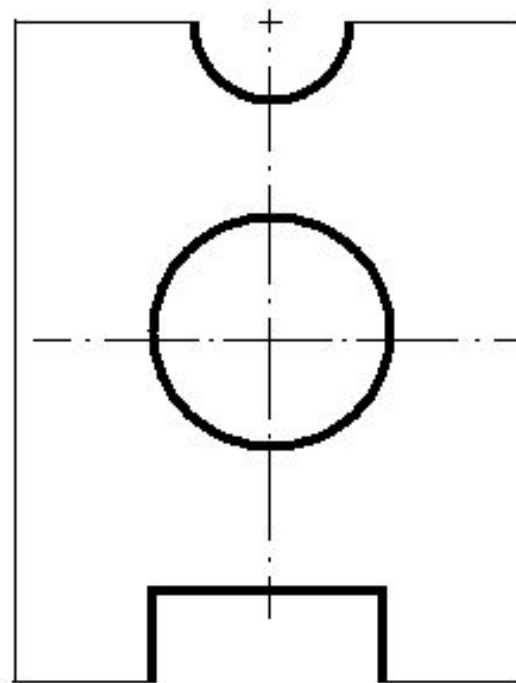
**Вычерчивание осевых
линий**



**Вычерчивание
габаритного
прямоугольника**

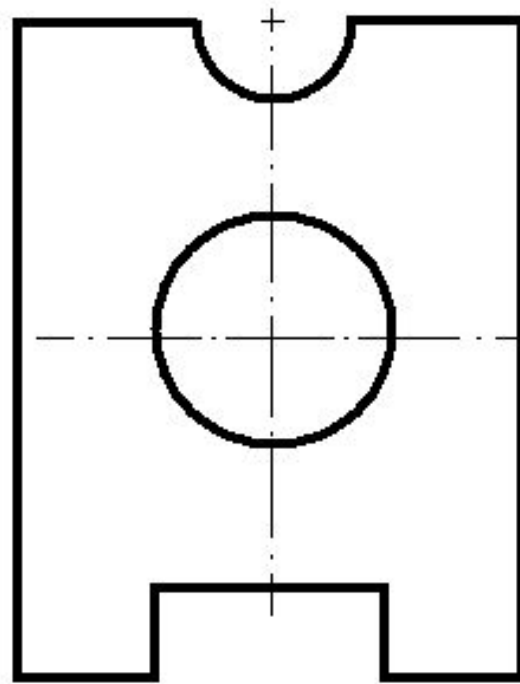


**Вычерчивание
окружностей**

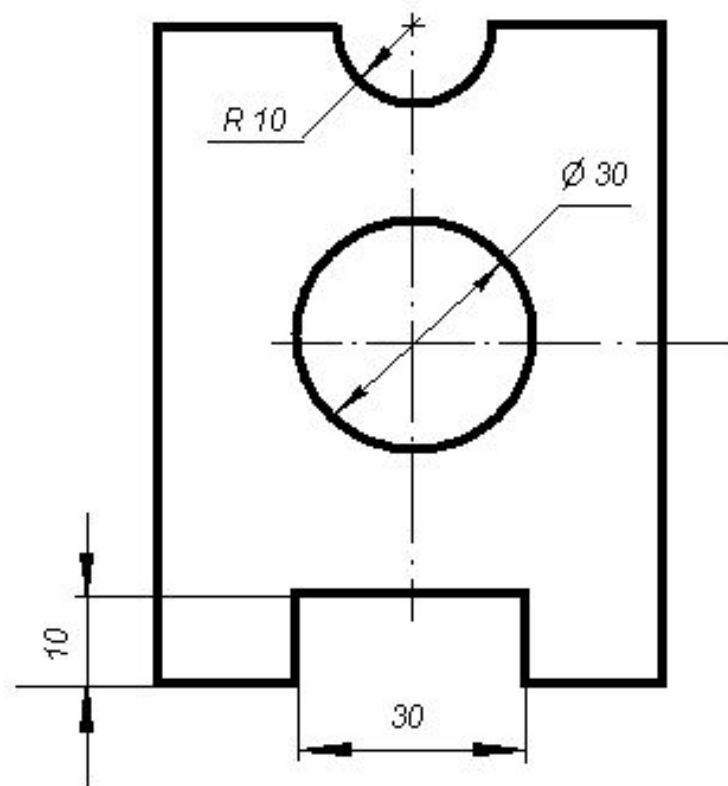


**Вычерчивание
выреза**

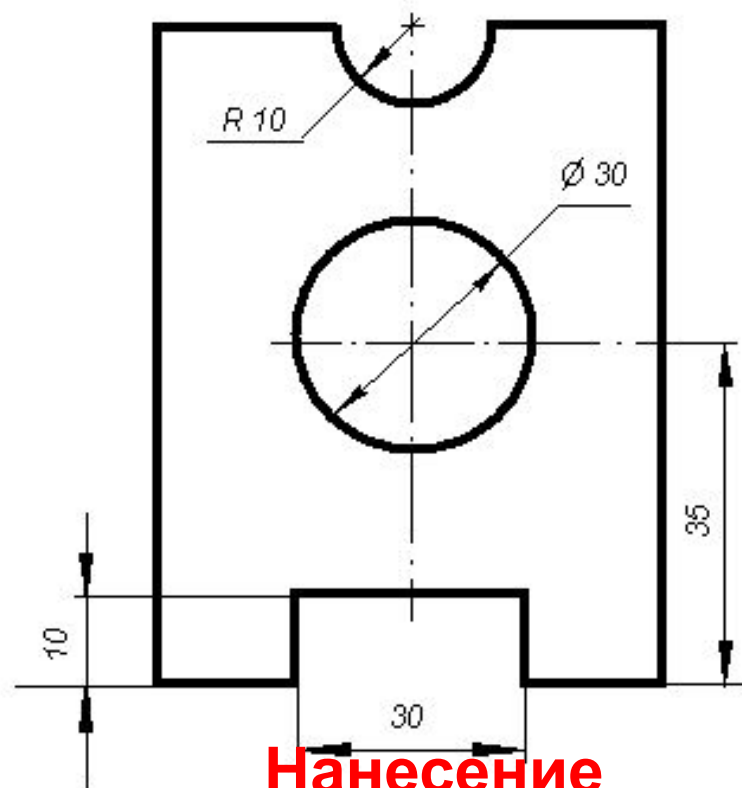




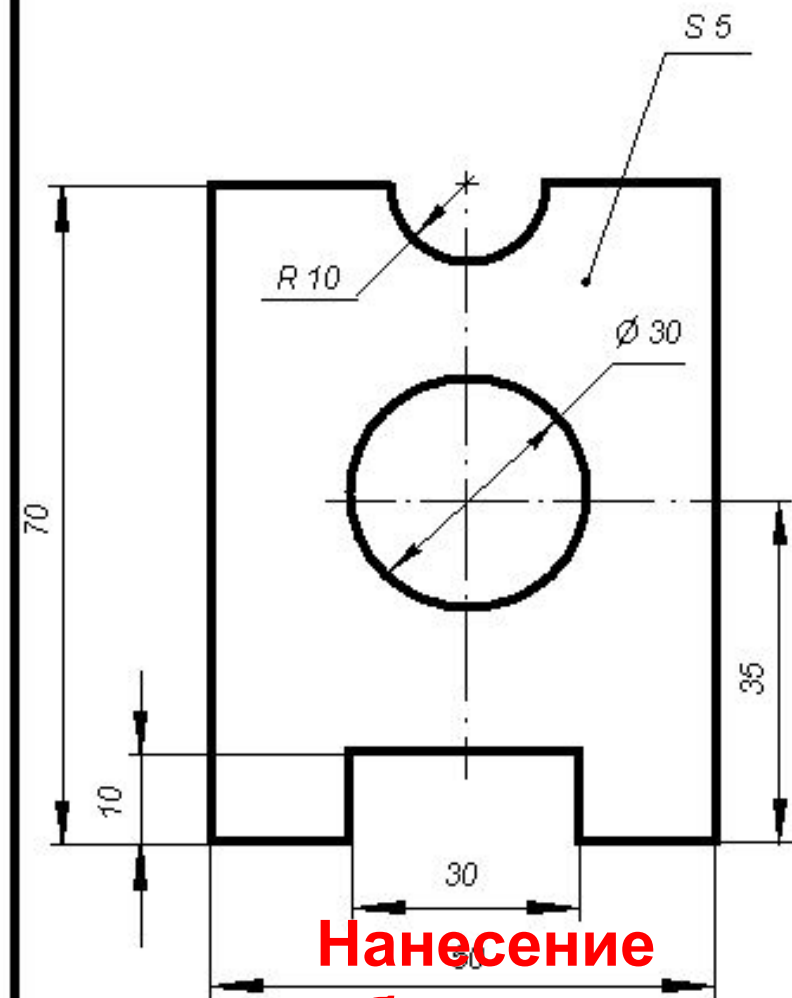
**Выделение контура
детали**



**Нанесение размеров
отверстий и вырезов**



**Нанесение
координирующих
размеров**



**Нанесение
габаритов и
толщины.**

**Заполнение
основной надписи**