

Ардебиль

перс. استان اردبیل



Площадь — 17 800 км²

Население — 1 248 155
чел. (2011г.)

Плотность - 69 чел./км²

Официальный язык-
Фарси

Административный
центр — г. Ардебиль

Останы с которыми граничит

Ардебиль:



Север – Азербайджан;

Запад – Восточный
Азербайджан;

Юг – Зенджан;

Восток – Гилян.





Административное деление:

Провинция делится на 9
шахрестанов:

Ардебиль (Ardabil)

Билесевар (Bilasavar)

Герми (Germi)

Коусар (Kowsar)

Мешкиншехр (Meshginshahr)

Намин (Namin)

Нир (Nir)

Парсабад (Parsabad)

Хальхаль (Khalkhal)

Сареин (Sareyn)

- 10 шахрестанов
- 29 бахшей
- 26 городов
- 66 дехестанов

An aerial photograph of a lush, green forest. A dark, winding road curves through the trees on the left side of the image. The forest extends to the right, where it meets a thick layer of white mist or low clouds that fills the valley and partially obscures the trees in the distance. The overall scene is serene and scenic.

Ардебиль

Халхал
сверху

Население:

— 1 248 155 чел.

- Азербайджанцы
- Персы
- Таты
- Талыши





Талышк
а

Рельеф

Остан Ардебиль — в целом горный район Ирана. Он располагается в границах северо-западной части горной системы Эльбурс, сложенной в основном известняками и песчаниками. Этот участок именуется Талышскими горами, их высота свыше 2 км. Ущелье реки Сефидруд отделяет Талышские горы от Центрального Эльбурса. Высшая точка провинции – вулкан Себелан (4821 м).



Ардебиль Сабалан 4811 м

Экономика

Основой сельского хозяйства является пастбищное животноводство: по количеству прекрасных горных пастбищ остан Ардебиль опередил все остальные иранские регионы. Около города Мешкиншехр в 2010 была построена первая в Иране геотермальная электростанция.

В городе функционирует ковроткацкая фабрика, цементный и гипсовый заводы, завод химических полимеров и аэропорт.

В 2006 году в городе построена самая большая на Ближнем Востоке текстильная фабрика.



Горячие источники в Сарейн, провинция Ардебил

«Я купалась в этих источниках!
Но в крытом помещении,
оборудованном под бассейн.
Отдельные здания для мужчин
и женщин. Там внутри
несколько видов бассейнов. В
одном из них - душ шарко. Все
чисто. Красиво подсвечено.
Выдают простыни и полотенца
напрокат, продают резиновые
шапки и тапочки».

«Десять лет тому назад
случайно казался там. За 12
минут в источнике у горы
Сабаян вылечил ногу.
Потрясающе!».

Ардабиль

Мешкиншахр



SIASALAR



ion.ir

ایران
online

Мавзолеем Сефи ад-Дина

Остан Ардебиль известен мавзолеем Сефи ад-Дина. Гробница шейха, молитвенный зал и мечеть образуют вместе единый комплекс — мавзолей-мечеть. Здание мавзолея построил сын шейха Сефи ад-Дина — Садр ад-Дин шейх Муса, после смерти отца в 1334 году. Постепенно возводились новые пристройки, создавались новые помещения. Здесь хоронили представителей правящей династии и их жён, а также воинов, павших в ходе кровопролитных сражений. В 2010 г. этот редчайший образец средневековой исламской архитектуры внесен в список Всемирного наследия ЮНЕСКО.



В 2010 г. этот редчайший образец средневековой исламской архитектуры внесен в список Всемирного наследия ЮНЕСКО.

بقعه شیخ صفی الدین اردبیلی
میراث جهانی یونسکو

Ханака и святилище шейха Сафи ад-Дин в Ардебиле перс. مجموعه آرامگاه و خانقاه شیخ صفی الدین — мемориальный комплекс в Ардебиле, построенный для шейха Сефи ад-Дина.

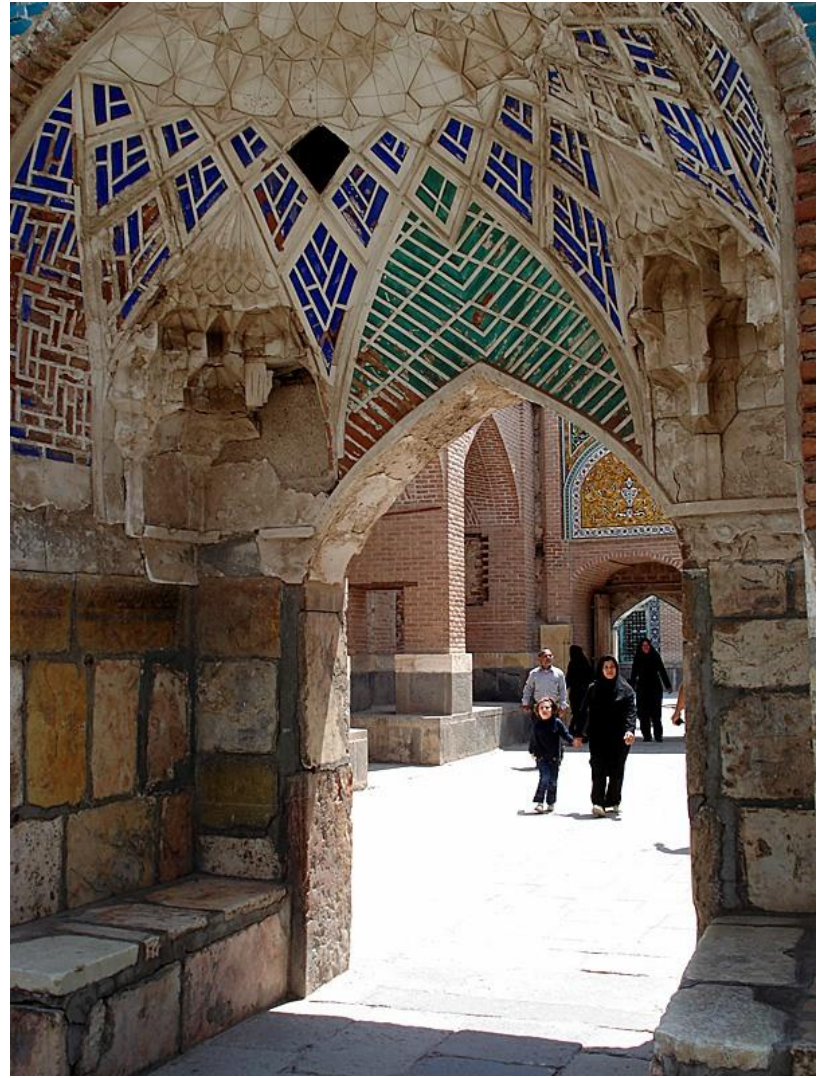






Ардабиль
гробница шейха Сафи,
Основателя династии
Сефевидов,
Вид внутри





Ардебиль
,
старая
мечеть



آرامگاه شیخ جبرائیل



آرامگاه شیخ جبرائیل

نام



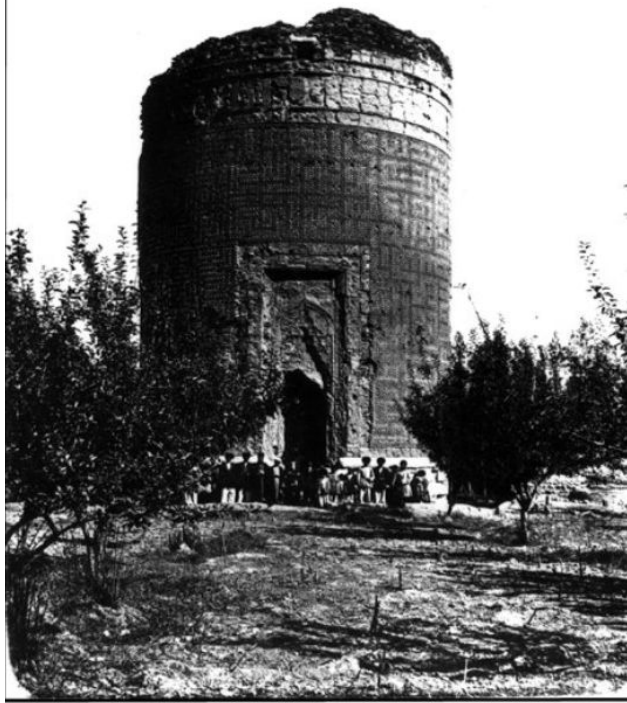
آرامگاه شیخ حیدر



آرامگاه شیخ حیدر در مشکین شهر

آرامگاه شیخ حیدر

نام



تکبر کعبه است و از دور دیده می شود که در میان مردم است و در میان مردم است
دست فرست سلسلی که در این کعبه است خطواتی که در این کعبه است و در این کعبه است
نورانی که در این کعبه است و در این کعبه است و در این کعبه است





Ардабиль, набережная с

Мост «Хафт-чешмэ»

- Мост «Хафт-чешмэ» (Семь источников) в Ардебиле перекинут через реку Балыклы-Чай (азерб., Рыбная река).
- Он известен также под азербайджанским названием Йеди-Гёзлю.
- Был создан во время правления Сефевидов и состоит из семи кирпичных арок.



artawilnews.blogfa.com



ардабиль

Река Балықды чай – река, где много

рыбы



Ардебиль
آبشار چالاچوخور یکی از
آبشارهای بکر و زیبای
شهرستان گرمی



@iamAlirezaMousavi

اردبیل دریاچه شورابیل و نمایی از شهر و کوه سبلان است