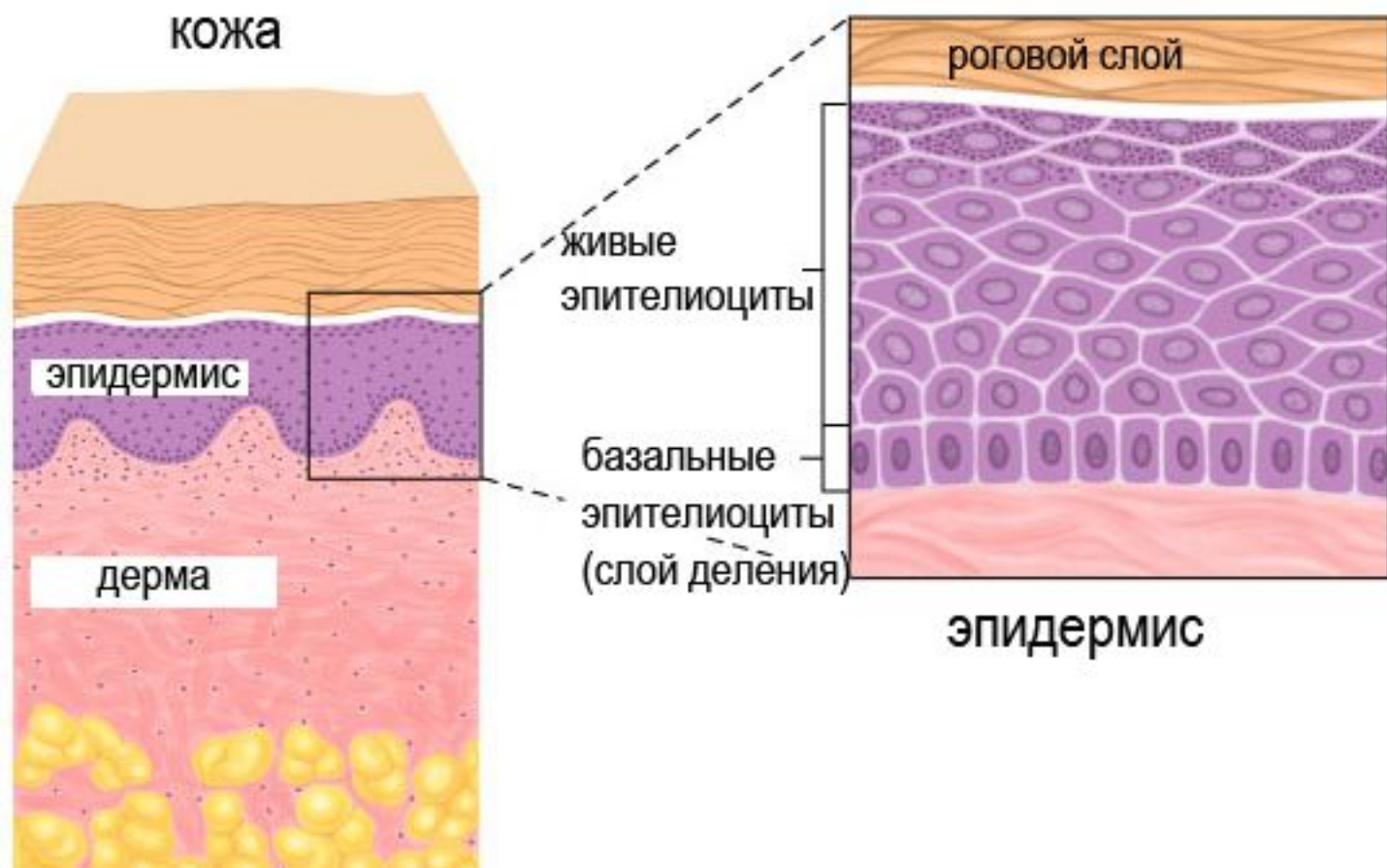


# ОСОБЕННОСТИ ПОКРОВОВ ПОЗВОНОЧНЫХ РАЗНЫХ КЛАССОВ

Работу выполнила студентка 1 курса 2 группы Лукина Арина



# ЛАНЦЕТНИКИ

- Двуслойная кожа: эпидермис и кориум
- Однослойный эпидермис
- Железы

Кориум - внутренний волокнистый слой кожи

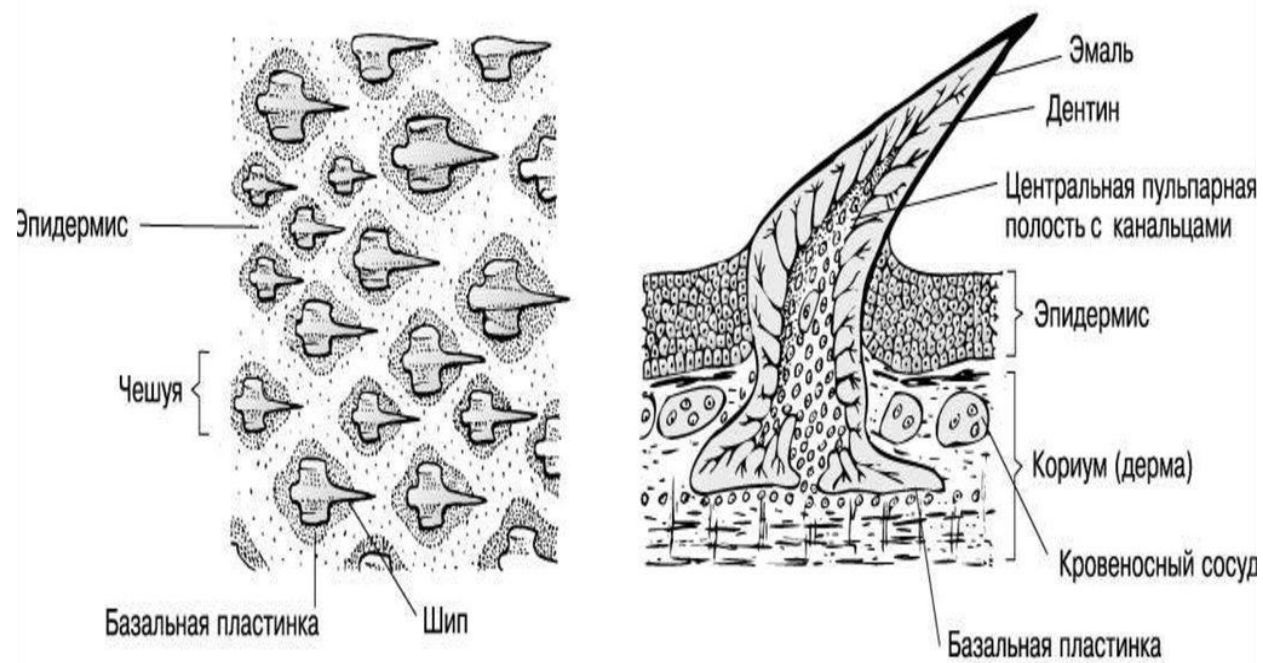


# ХРЯЩЕВЫЕ РЫБЫ

- Двуслойная кожа: эпидермис и кориум
- Плакоидные чешуи
- Железы



ПЛАКОИДНЫЕ ЧЕШУИ  
ХРЯЩЕВАЯ РЫБА

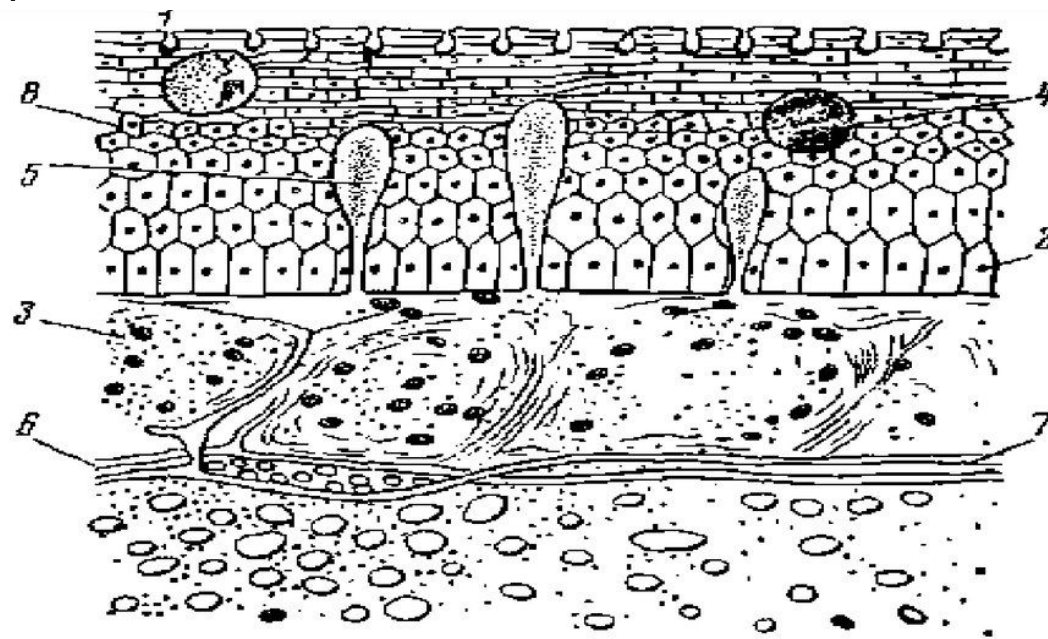


Вид с поверхности

Продольный срез

# КОСТНЫЕ РЫБЫ

- Двуслойная кожа: эпидермис и кориум
- Костные чешуи
- Железы



Строение кожи рыб: 1 - бокаловидные слизеотделительные клетки;  
2 - основной слой эпидермиса; 3 - собственно кожа;  
4 - зернистые клетки; 5 - колбовидные клетки;  
6 - нервы; 7 - сосуды; 8 - эпидермис.

# ЗЕМНОВОДНЫЕ

- Эпидермис и кориум
- Голая кожа
- Многочисленные железы

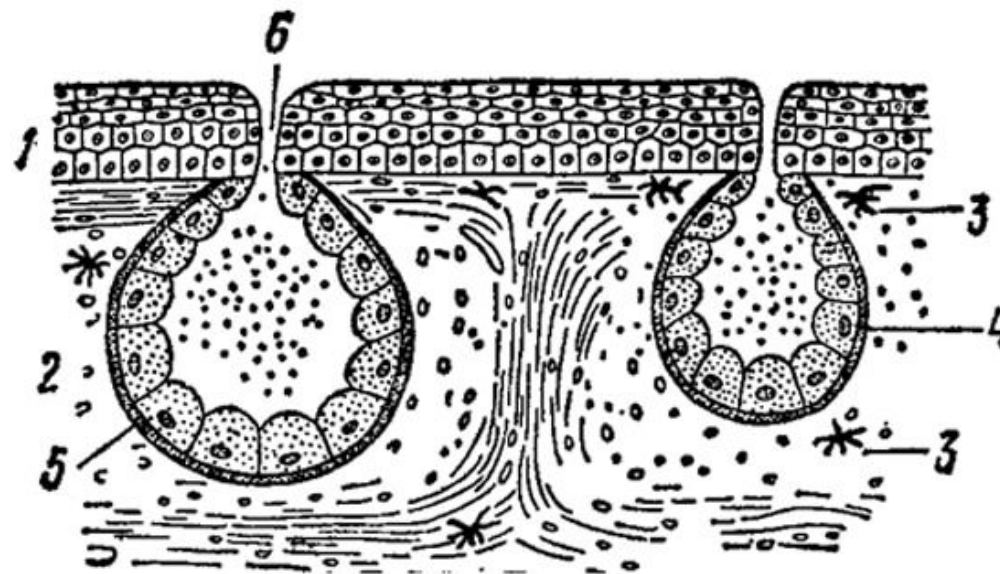
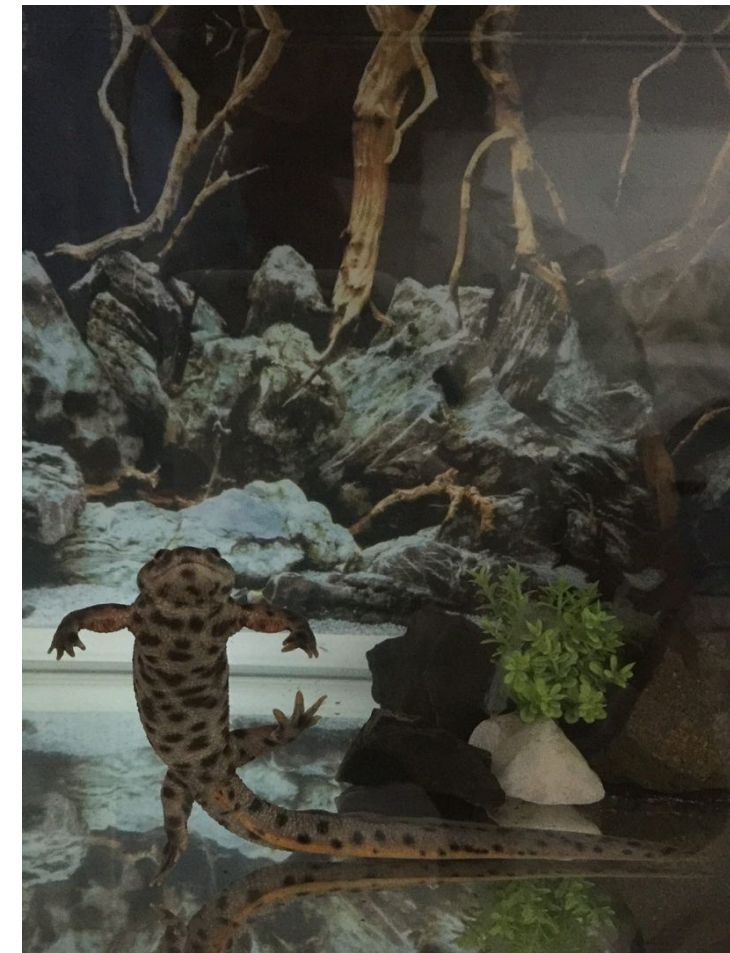


Схема разреза через кожу земноводных (по Шмальгаузену):  
1 — эпидермис, 2 — кориум. 3 — пигментные клетки, 4 — железистые клетки, 5 — мускульная оболочка кожной железы, 6 — выводной проток железы



# ПРЕСМЫКАЮЩИЕСЯ

- Эпидермис и кориум
- Роговые чешуи
- Без желез

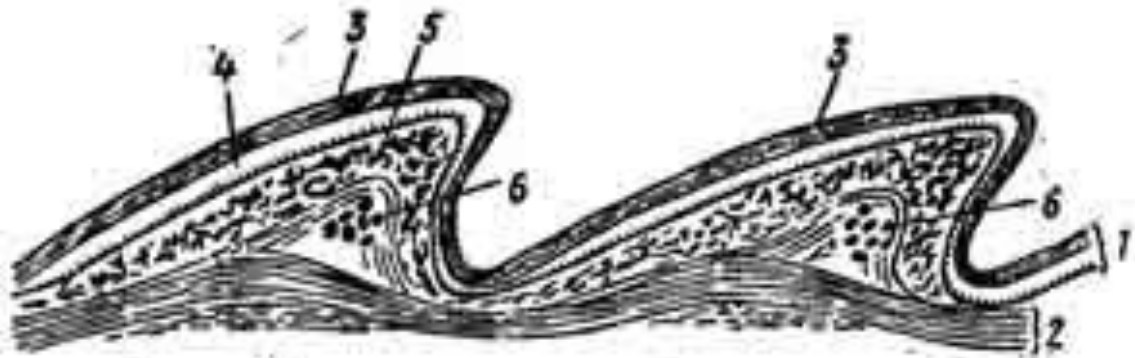


Рис. 12. Продольный разрез кожи ящерицы (по Бючли):  
1 — эпидермис, 2 — собственно кожа (кориум), 3 — роговой слой,  
4 — мальпигиев слой, 5 — пигментные клетки, 6 — кожные окостенения

# ПТИЦЫ

- Эпидермис и кориум
- Перья (3 вида)\*
- Без желез



\*Пух, контурные и маховые



# МЛЕКОПИТАЮЩИЕ

- 3 слоя кожи (эпидермис, дерма, подкожно-жировая клетчатка)
- Железы (сальные, потовые, молочные), волосы и роговые выросты



Спасибо за внимание!

