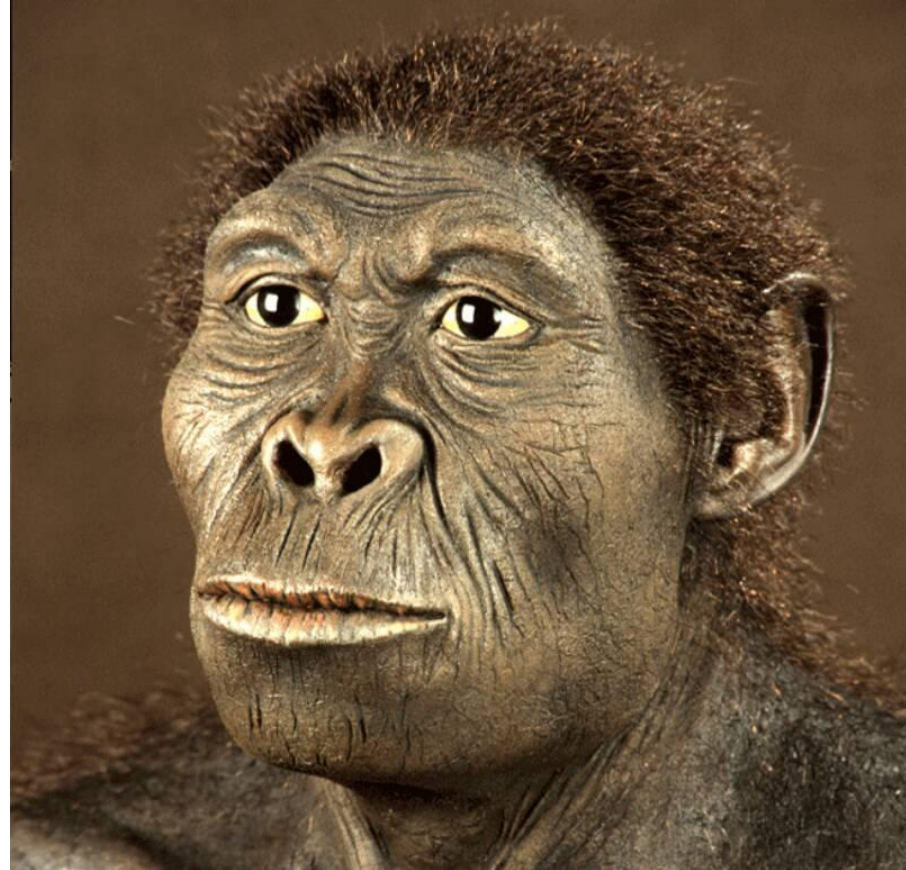


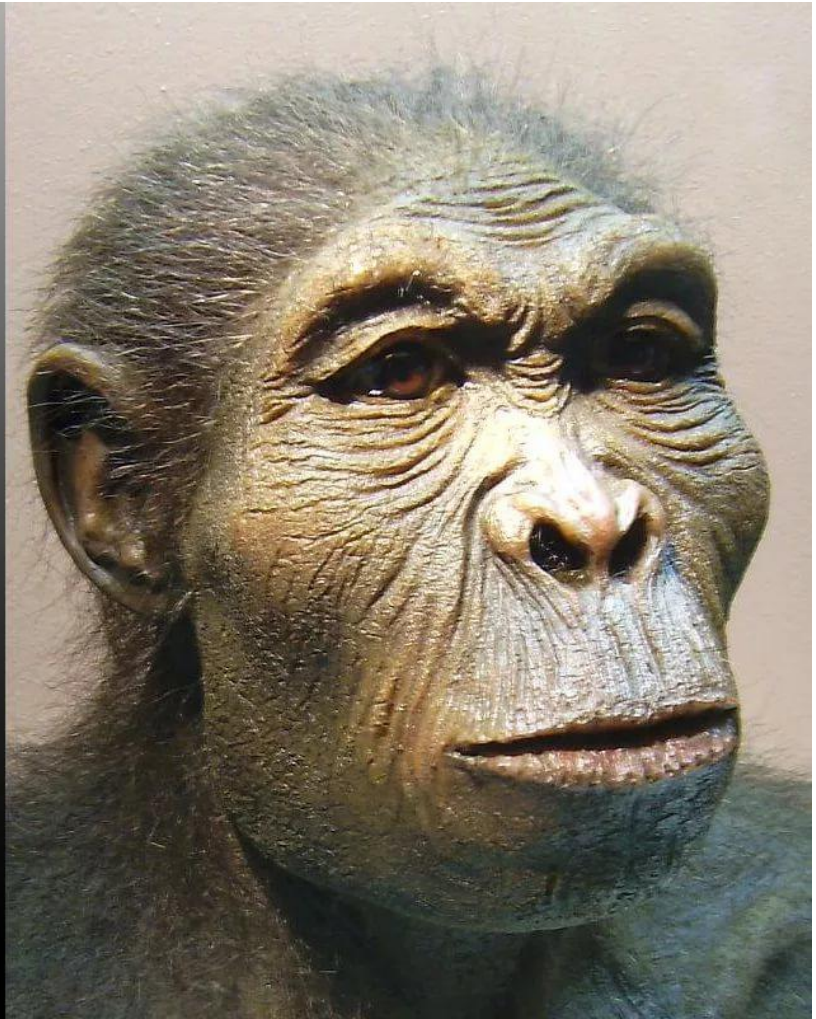
# Человек Умелый

высокоразвитый австралопитек или первый  
представитель рода Homo  
участники группы-  
Малыгина Алина  
Хандова Варвара

# Внешность

Человек умелый, существовал более полумиллиона лет. Масса головного мозга намного больше, чем у типичных австралопитеков. Объём мозга Человека умелого — 650-1100 см<sup>3</sup>. Рост составлял 1,0—1,5 м, вес — около 30—50 кг. Его лицо имело надглазничные валики, плоский нос и выступающий вперёд челюстью. Голова Человека умелого более округлая. Есть центр речи, но гортань не была способна производить много звуков. У особей Человека умелого был заметный половой диморфизм — самки имели более широкие бёдра по сравнению с самцами. Рацион питания был в основном вегетарианский, но так же входило в него и мясо.







# Олдувайская культура

Олдувайская культура — наиболее примитивная культура обработки камня, в которой для получения острого края камень раскалывался пополам, без дополнительной доработки.

Хомо хабилисы первыми начали изготавливать каменные орудия труда. Наиболее древние из каменных орудий, возрастом 2,7 – 2,5 млн. лет были найдены в Эфиопии – чопперы. Название культуры дано по месту первой находки такого рода орудий – Олдувайское ущелье, Танзания.

обломками костей выкапывали корешки из земли. Камни были основным материалом для изготовления орудий труда и защиты от хищников.

Доказательствами тому что сколы на древнейших орудиях не случайны является повторяемость их основных типов и характерные черты обработки: ударный бугорок, обивка с одного или двух краев при отсутствии ее на большей части камня, концентрация орудий в таких местах, где артефакты не могли образоваться и скопиться естественным путем.









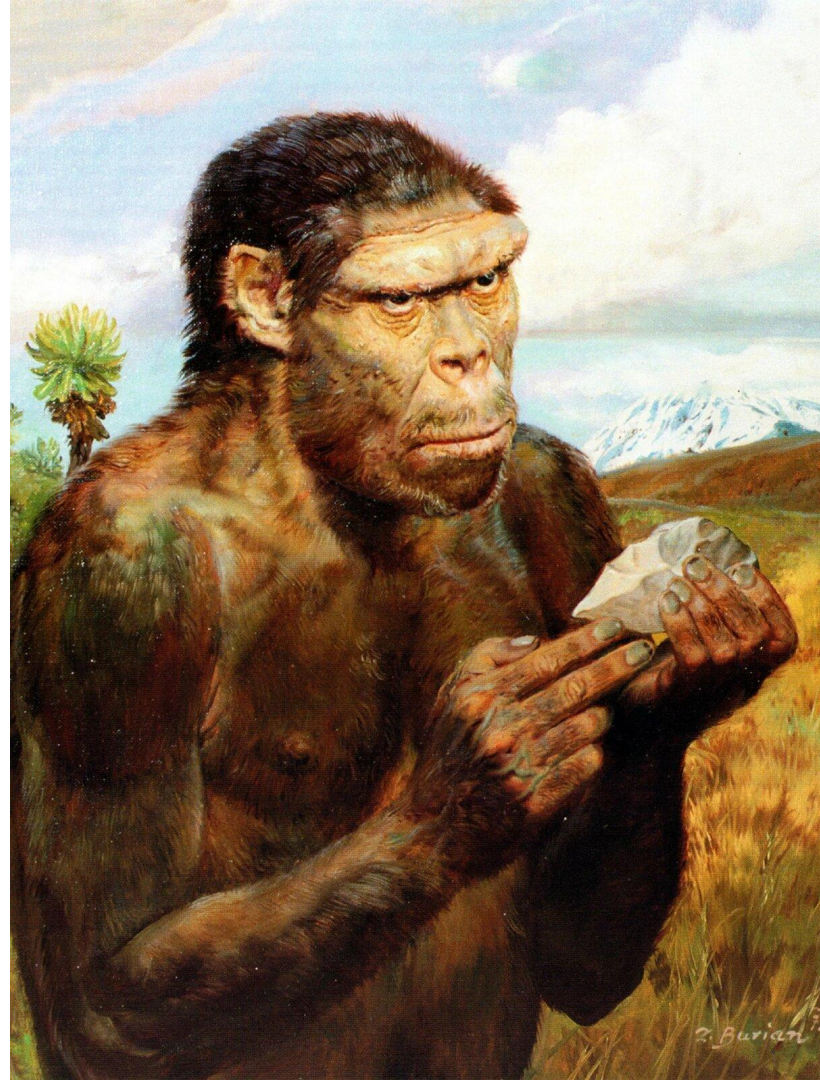
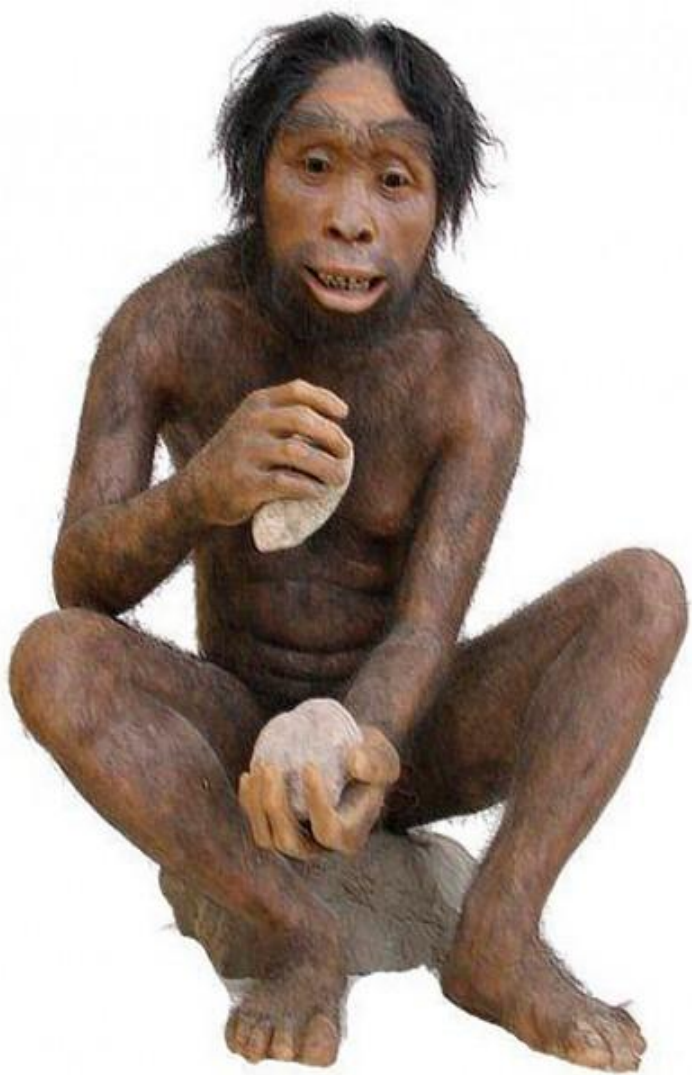
# Сознание Хомо хабилиса

Возможно, *Homo habilis* был одним из первых гоминид, у которого возможно констатировать наличие сознания.

Изготовление каменного орудия потребовало от человека держать в сознании логически связанную последовательно цепочку образов представлений таких событий, отдаленных друг от друга во времени. Интеграция таких образов была нужна для получения заранее запланированного продукта труда – каменного орудия.

Возникновение трудовой деятельности в свою очередь потребовали кооперации действий разных индивидов, что в свою очередь было связано с развитием речи.







# Источники информации

1) [https://ru.wikipedia.org/wiki/Человек\\_умелый](https://ru.wikipedia.org/wiki/Человек_умелый)

2) <https://ru.wikipedia.org/wiki/Антропогенез>

3) [https://studopedia.su/15\\_85961\\_osnovnie-stadii-antropogeneza-drevneyshie-lyudi-avstralopitekichelovek-umeliy.html](https://studopedia.su/15_85961_osnovnie-stadii-antropogeneza-drevneyshie-lyudi-avstralopitekichelovek-umeliy.html)

4) <https://truebio.ru/wp-content/uploads/2013/12/Введение-Антропогенез.pdf>

5) [https://ru.wikipedia.org/wiki/Олдувайская\\_культура](https://ru.wikipedia.org/wiki/Олдувайская_культура)