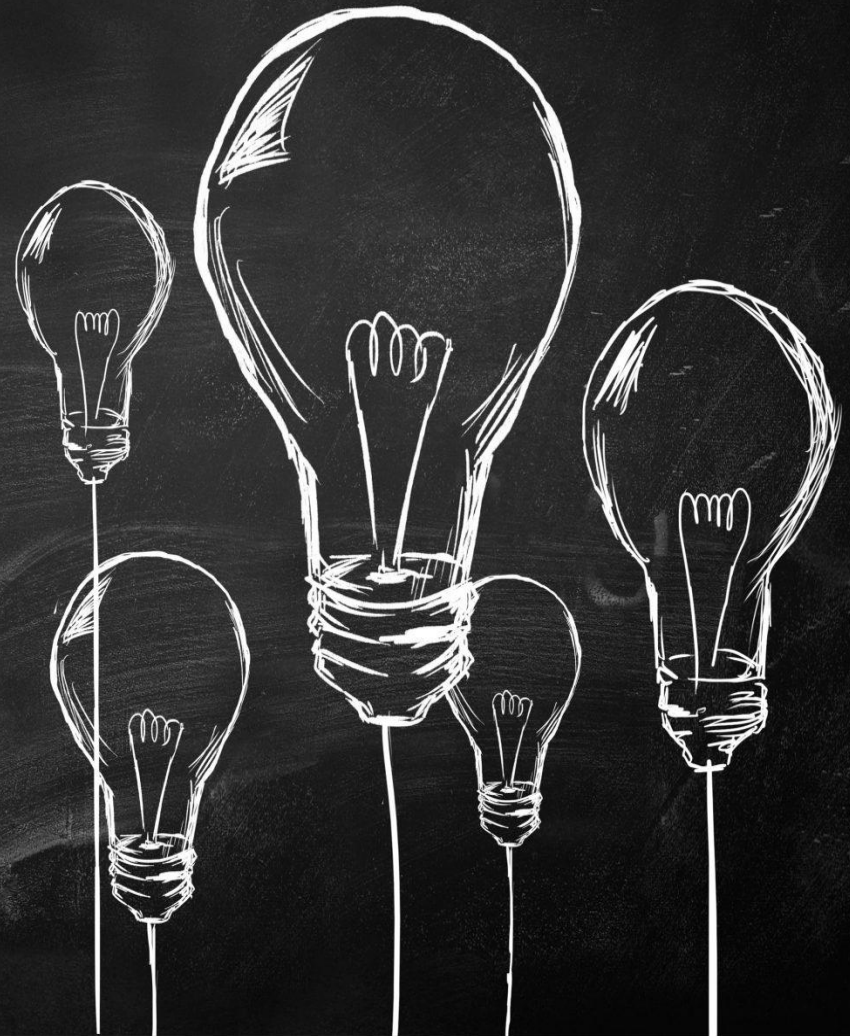


# Технология 7 класс

## Папье-маше

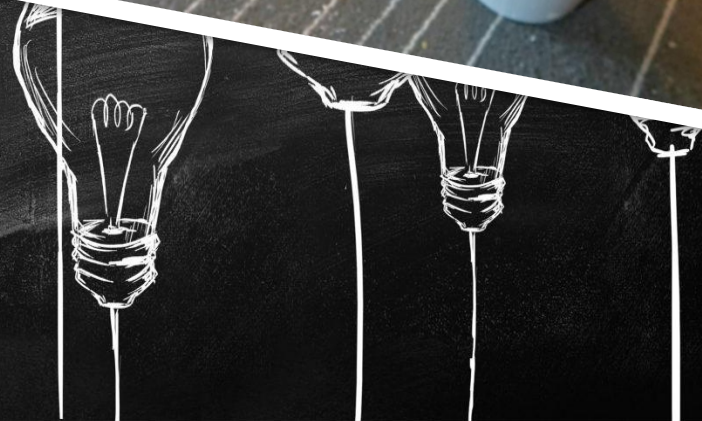


Папье-маше – это вид  
рукоделия,  
предполагающий  
создание произведения из  
смеси волокнистых  
материалов, которыми  
могут быть картон или  
бумага с клеящим  
составом. Само название  
направления произошло  
от французского  
сочетания papier mâché,  
что можно дословно  
перевести как «жеваная  
бумага». После формовки  
и высыхания изделия  
можно декорировать  
различными материалами  
и техниками.



Чтобы изготовить любую вещь в технике папье-маше, нужно подготовить:

- 1.газеты, салфетки, туалетная бумага, картон, лотки для яиц; 2. клеящая основа – клей ПВА, клейстер;
- 3.кисти для нанесения клея и декорирования;
- 4.краски для оформления поделок;
5. растительное масло для смазывания поверхности, с которой будет делаться слепок; 6.стационарный блендер;
7. клеенка на стол.



# Варианты техники

Папье-маше изготавливают двумя способами: поэтапно приклеивая кусочки бумаги слоями и вылепливая фигуры из влажного бумажного теста. Искусство изготовления таких фигур требует внимательности и терпения, материал



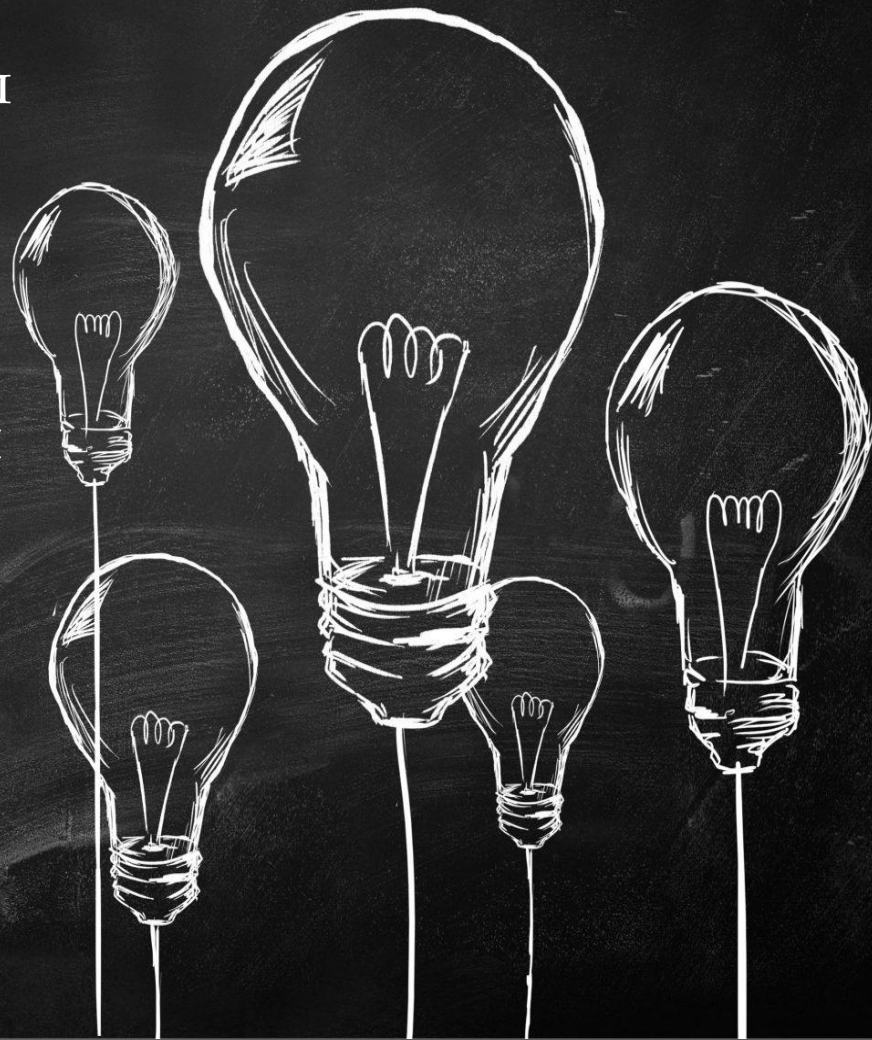
сохнет 2-3 суток на

# Поэтапное приклеивание кусочков, слоями (машинирование)

- Необходимо приготовить мягкую бумагу, можно газетную.
- Бумагу разорвать руками на небольшие куски.
- Не рекомендуется пользоваться ножницами, так как плотные края бумаги в высохшем изделии не выравниваются.
- Наносится первый слой бумаги, сверху смазывается клеем.
- Необходимо выполнить около 10 слоев.
- После нанесения 2 слоев давать просохнуть предыдущим.
- Кусочки должны краями перекрывать друг друга,



•Маширование бывает внутренним и внешним. При внешнем машировании модель оклеивается снаружи, при внутреннем – изнутри. Если форму для слепка предполагается оставить внутри готовой поделки, ее покрывают клеем, если нет, то – вазелином. Мелкие части поделки изготавливают из смеси клея и бумаги, просохнув, они сокращаются в размерах. Чтобы добиться нужного размера, необходимо доклеить к деталям нужное количество слоев. Необходимо просушивать фигуры в течение 2 суток при температуре воздуха не более 22-25 градусов. Изделие потрескается, если его сушить у включенных нагревательных приборов. Последний слой выполняют из клочков белой



# Тарелка из папье-маше

1. Порвать газету мелкими кусками, оставить размокать в емкости с водой.



# Тарелка из папье-

2. На тарелку нанести <sup>маше</sup>вазелин, выложить слой из кусков мокрой бумаги.

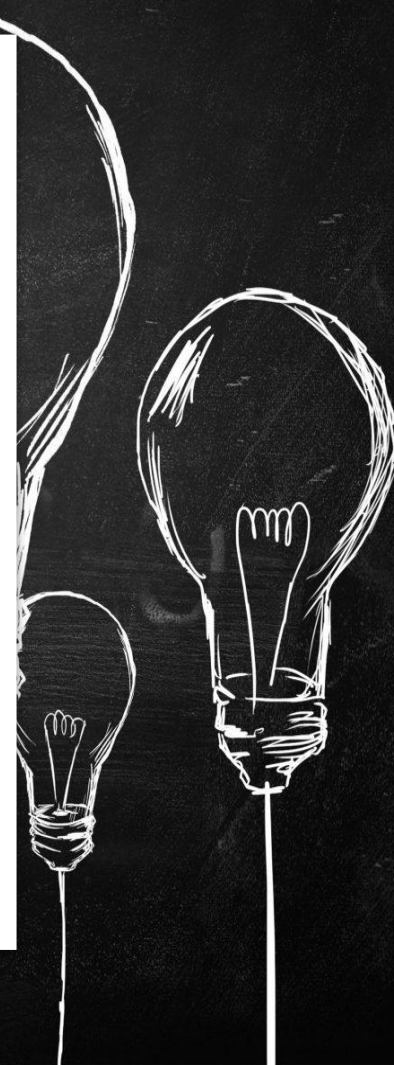
3. Нанести клей на всю поверхность. Выложить второй слой бумаги. Выполнить 10-12 слоев.





# Тарелка из папье-

4. Сушить в течение <sup>маше</sup> суток.



# Тарелка из папье-маше

5. Листы белой бумаги порвать на куски небольшого размера, замочить в воде.
6. Изделие отделить от тарелки, нанести на внутреннюю часть поделки клей.
7. Выложить слой мокрой бумаги на клей, необходимо сделать 2-3 слоя, каждый обрабатывать клеем. Просушить.



# Тарелка из папье-

8. Также обработать маше  
наружную сторону изделия.  
Задекорировать после сушки  
изделия.



9. Вам не обязательно делать тарелку.

Так же приветствуются:  
Чашки, игрушки, карнавальные  
маски, вазы и другие поделки в  
технике  
папье-маше

