

"ИИФСОзнайка"

группа 24, понедельник 14.00-15.45

Тема:

"Диаграмма и её виды"

ДИАГРАММА -

**это графическое представление данных,
предназначенное для сравнения нескольких величин
или нескольких значений одной величины, слежения
за изменением их значений**

ВИДЫ ДИАГРАММ

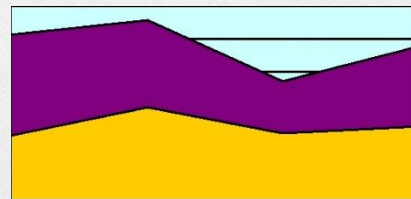
(5 основных)



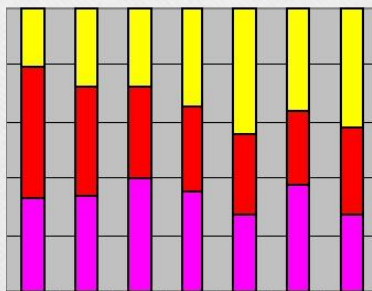
Круговые



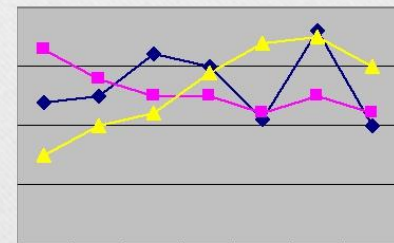
Столбчатые



Областные



Ярусные

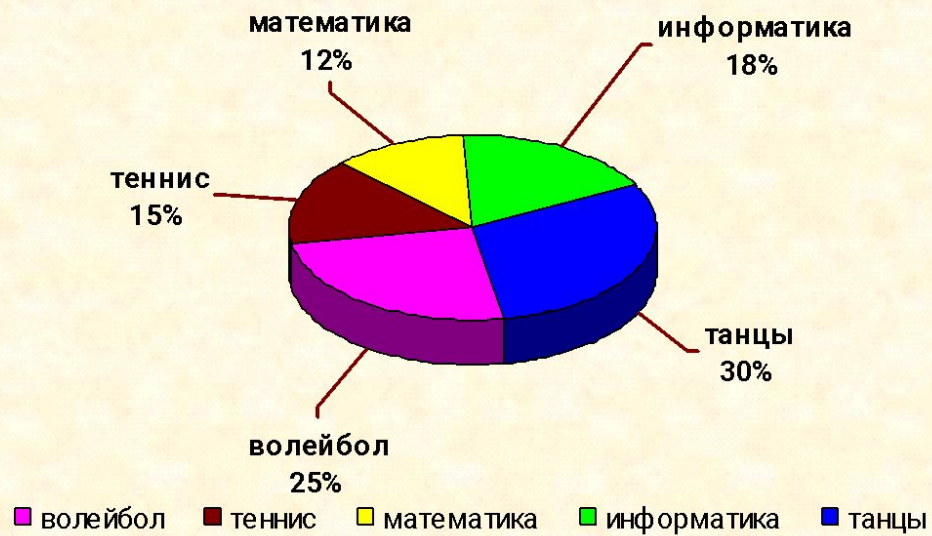


Линейные

КРУГОВАЯ ДИАГРАММА

служит для сравнения нескольких величин в одной точке

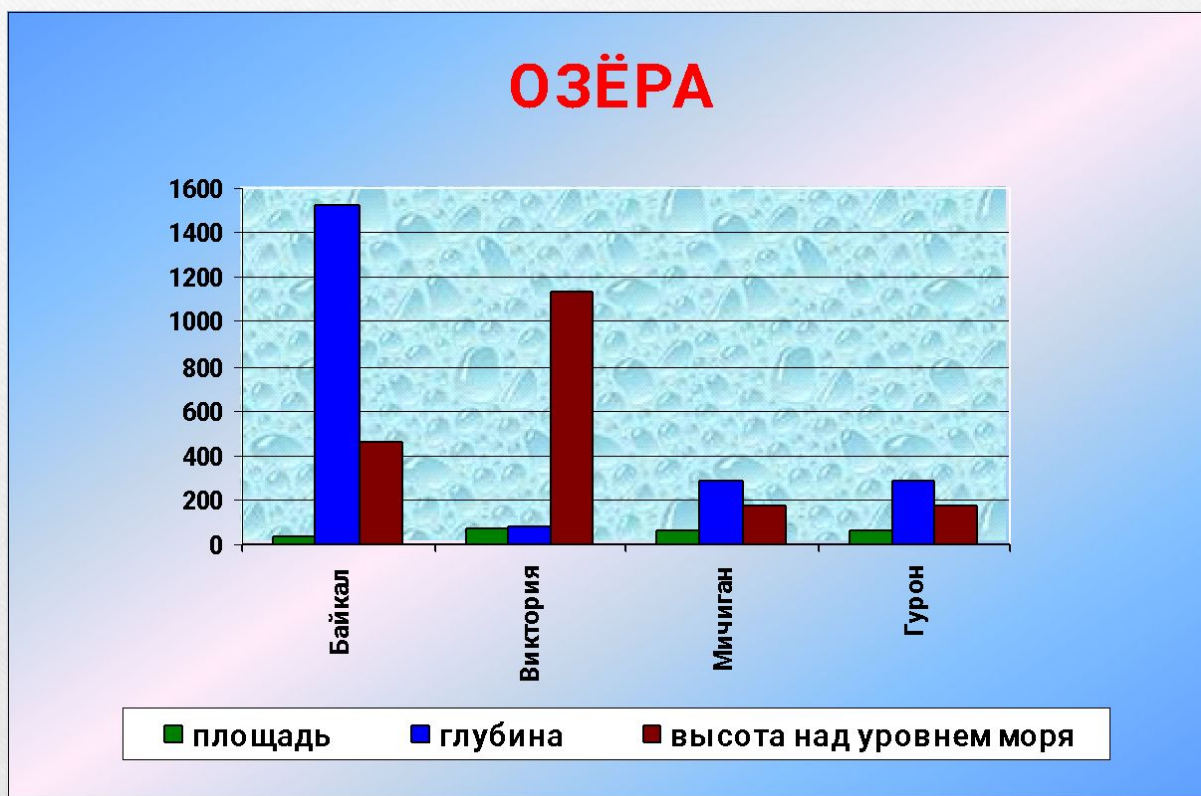
Увлечения 11 класса



СТОЛБЧАТАЯ ДИАГРАММА

служит для сравнения нескольких величин в нескольких точках.

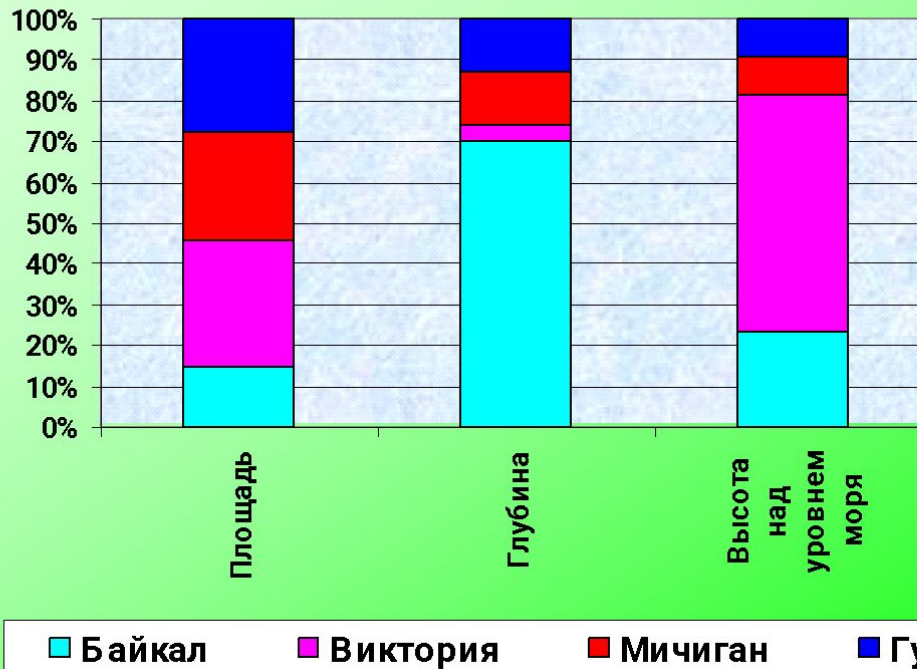
Удобно использовать, когда требуется
несколько раз сравнить несколько величин



ЯРУСНАЯ ДИАГРАММА

Позволяет наглядно сравнить суммы нескольких величин в нескольких точках и при этом показать вклад каждой величины в общую сумму

СРАВНИТЕЛЬНАЯ ХАРАКТЕРИСТИКА ОЗЁР

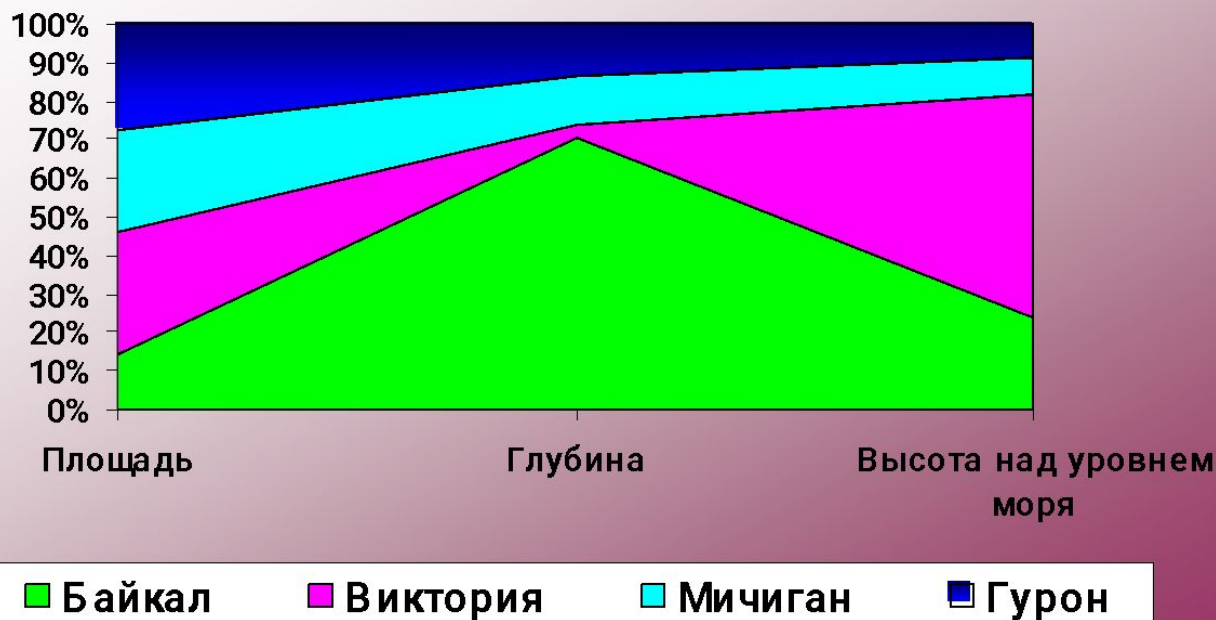


ОБЛАСТНАЯ ДИАГРАММА

Гибрид ярусной диаграммы с линейной.

Позволяет одновременно проследить изменение каждой величины и изменение их суммы в нескольких точках.

СРАВНИТЕЛЬНАЯ ХАРАКТЕРИСТИКА ОЗЁР



ЛИНЕЙНЫЕ ДИАГРАММЫ

служат для того, чтобы проследить изменение нескольких величин при переходе от одной точки к другой



ЗАДАНИЕ

На следующем занятии мы сами будем учиться строить диаграммы в программе Word.

Подумайте диаграмму какого вида вы будете строить.
Найдите данные для её построения.

Свои ответы присылайте по адресу: vyjsky@yandex.ru

Спасибо

**СПАСИБО
ЗА ВНИМАНИЕ!!!**

GIFR.RU