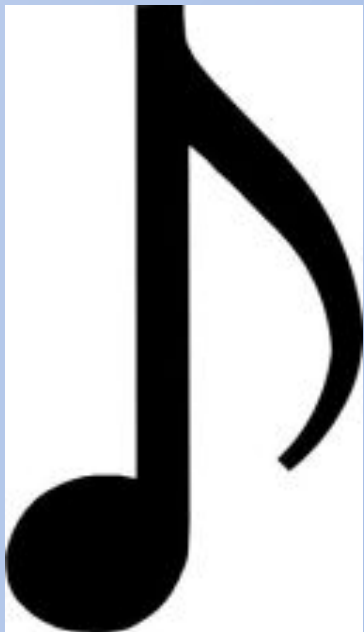


Шахматный город

Название шахматных
полей



ШАХМАТНЫЙ ТЕРМИН



”



Я

Нотаци

Я



Шахматная нотация

— система условных обозначений, применяемых для записи шахматной партии или положения фигур на шахматной доске.

Шахматная нотация необходима для записи шахматной партии или обозначения положения фигур на шахматной доске.

Каждое поле на шахматной доске (а их 64) имеет свое название (адрес) и обозначается определенным образом.

Помогут вертикаль и горизонталь.

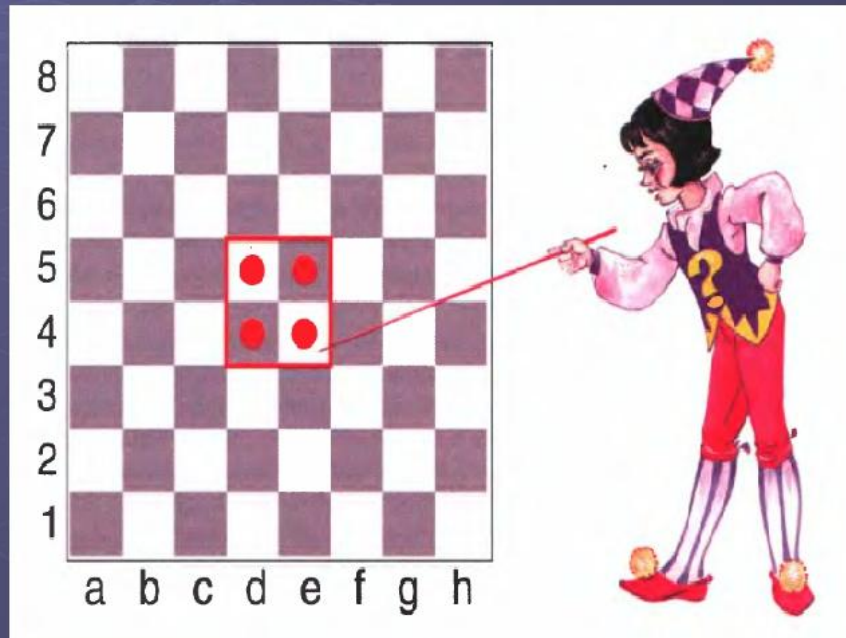
8	a8	b8	c8	d8	e8	f8	g8	h8
7	a7	b7	c7	d7	e7	f7	g7	h7
6	a6	b6	c6	d6	e6	f6	g6	h6
5	a5	b5	c5	d5	e5	f5	g5	h5
4	a4	b4	c4	d4	e4	f4	g4	h4
3	a3	b3	c3	d3	e3	f3	g3	h3
2	a2	b2	c2	d2	e2	f2	g2	h2
1	a1	b1	c1	d1	e1	f1	g1	h1
	a	b	c	d	e	f	g	h

Самая продолжительная шахматная партия была сыграна между Иваном Николичем и Гораном Арсовичем в Белграде в 1989 году. Она длилась **20 часов 15 минут**, за игру было сделано **269 ходов**, и она закончилась вничью



Центр доски – это четыре поля:
d4, d5, e4, e5.

Центр



Шахматные фигуры.

Игру ведут два партнёра, по очереди передвигая на доске 32 шахматные фигуры.

У каждого из партнёров по 16 шахматных фигур.

8 – пешек

2 – ладьи

2 – коня

2 – слона

1 - ферзь

1 - король

Кр



Король



Ф



Ферзь



С



Слон



К



Конь



Л



Ладья



П.



Пешка



Чаще пешки не обозначают никаким символом.

Чтобы никого не пропустить и правильно записать позицию, надо соблюдать **ТРИ** важных правила:

1. Первыми записывают **БЕЛЫЕ** фигуры, затем **ЧЁРНЫЕ**. Необходимо записать положение и своих, и чужих фигур — вдруг противник специально «забудет» свою тетрадь.
2. Записывают фигуры по **СТАРШИНСТВУ**: Король — ферзь — ладья — слон — конь — пешки.
3. Если у тебя несколько одинаковых фигур (пешек), то их надо записывать в **АЛФАВИТНОМ** порядке от «a» к «h».



Позиция – расположение фигур на шахматной доске.
Начальная позиция – расположение шахматных фигур в начале партии до первого хода.

В начальной позиции **белые занимают 1 и 2 горизонтали, а черные – 7 и 8.**

Войско большое из двух рядов. В атаку готово идти на врагов. Что за позиция? Начальное положение



Фрезерный фланг

Королевский фланг

Цена фигуры – количество пешек

В чем измеряется сила шахматных фигур (пешками)



Пешка - 1



Конь -3



Слон -3



Ладья -5



Ферзь -9



Король – бесценная фигура

Король бесценен – Так и знай. Погиб король – Игру ты сдай!

- Рекомендую игру **«Динозаврик учит шахматам»**. Все легко и просто, обучающие игры и занятия.