

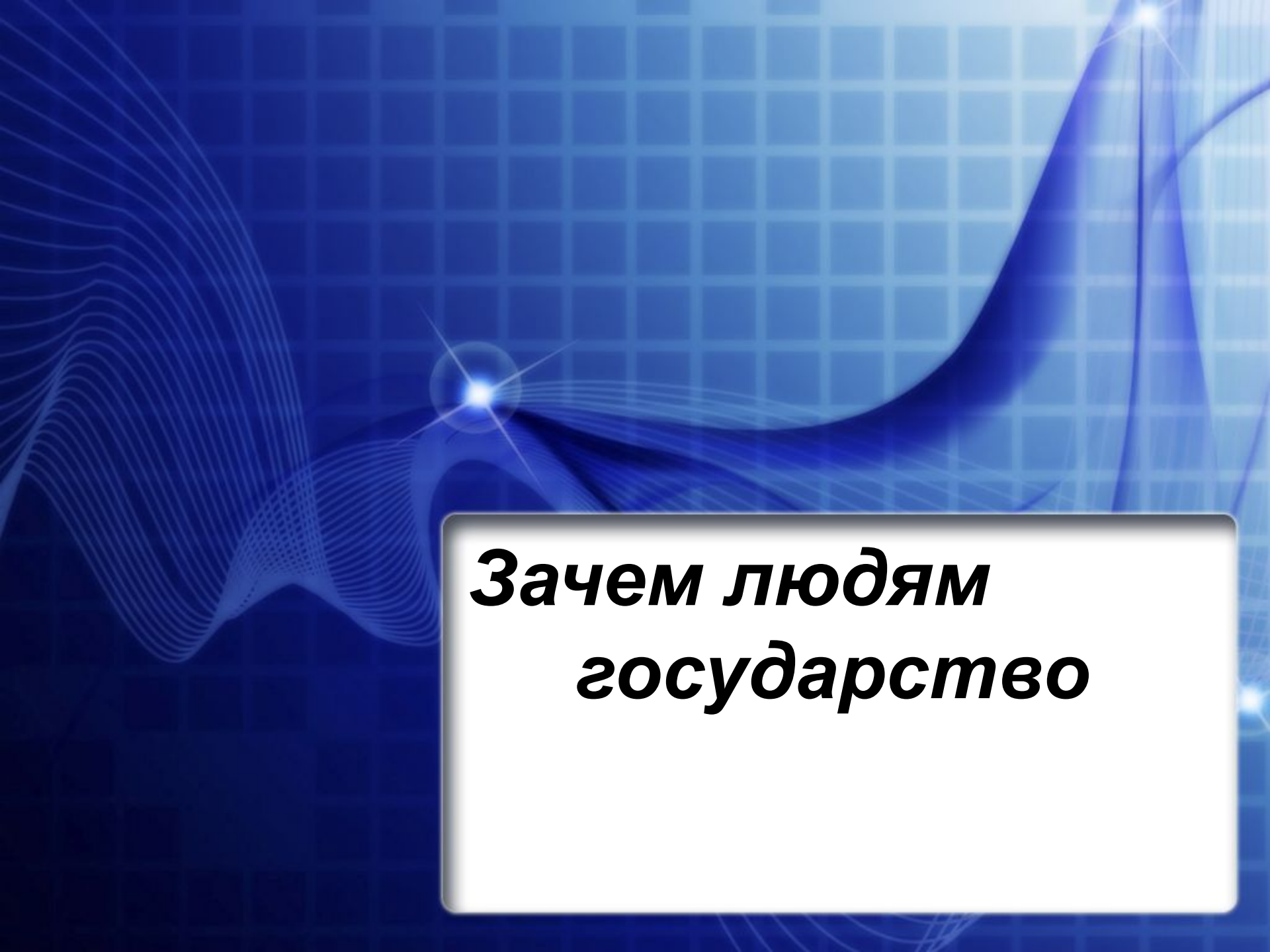
***Тот, кто в силу своей природы  
живет вне государства, либо  
животное, либо божество.***

**Аристотель (384-322 гг. до н. э.)  
древнегреческий философ**

- вспомните сферы жизни общества.
- Какую сферу изучали на предыдущих уроках?
- С какой сферой, прежде всего, связано понятие «государство»?

# Сферы жизни общества

<b>Экономическая</b>	Производство, распределение, обмен и потребление материальных благ и соответствующие отношения	Заводы, фирмы, банки и др.
<b>Социальная</b>	Отношения между классами, сословиями, нациями, профессиональными и возрастными группами; деятельность государства по обеспечению социальных гарантий	Системы здравоохранения, социального обеспечения, коммунальные службы и др.
<b>Политическая</b>	Отношения между гражданским обществом и государством, между государством и политическими партиями	Парламент, правительство, партии, общественные организации и др.
<b>Духовная</b>	Отношения, возникающие в процессе создания духовных ценностей, их сохранения, распространения, потребления	Школы, вузы, театры, музеи, библиотеки, архивы и др.

The background is a deep blue color with a subtle grid pattern. Overlaid on this are several abstract, wavy lines in a lighter shade of blue, creating a sense of motion and depth. There are also a few bright, starburst-like light effects scattered across the scene.

***Зачем людям  
государство***

***Появление частой собственности***



**Возникновение неравенства**



**Необходимость защиты интересов людей  
обладающих, материальными благами**



**Возникновение государства**



## **ПЛАН:**

- 1. Понятие «государство».**
- 2. Признаки государства**
- 3. Функции государства**
- 4. Формы государства.**

# Понятие «государство»

В широком смысле  
слова

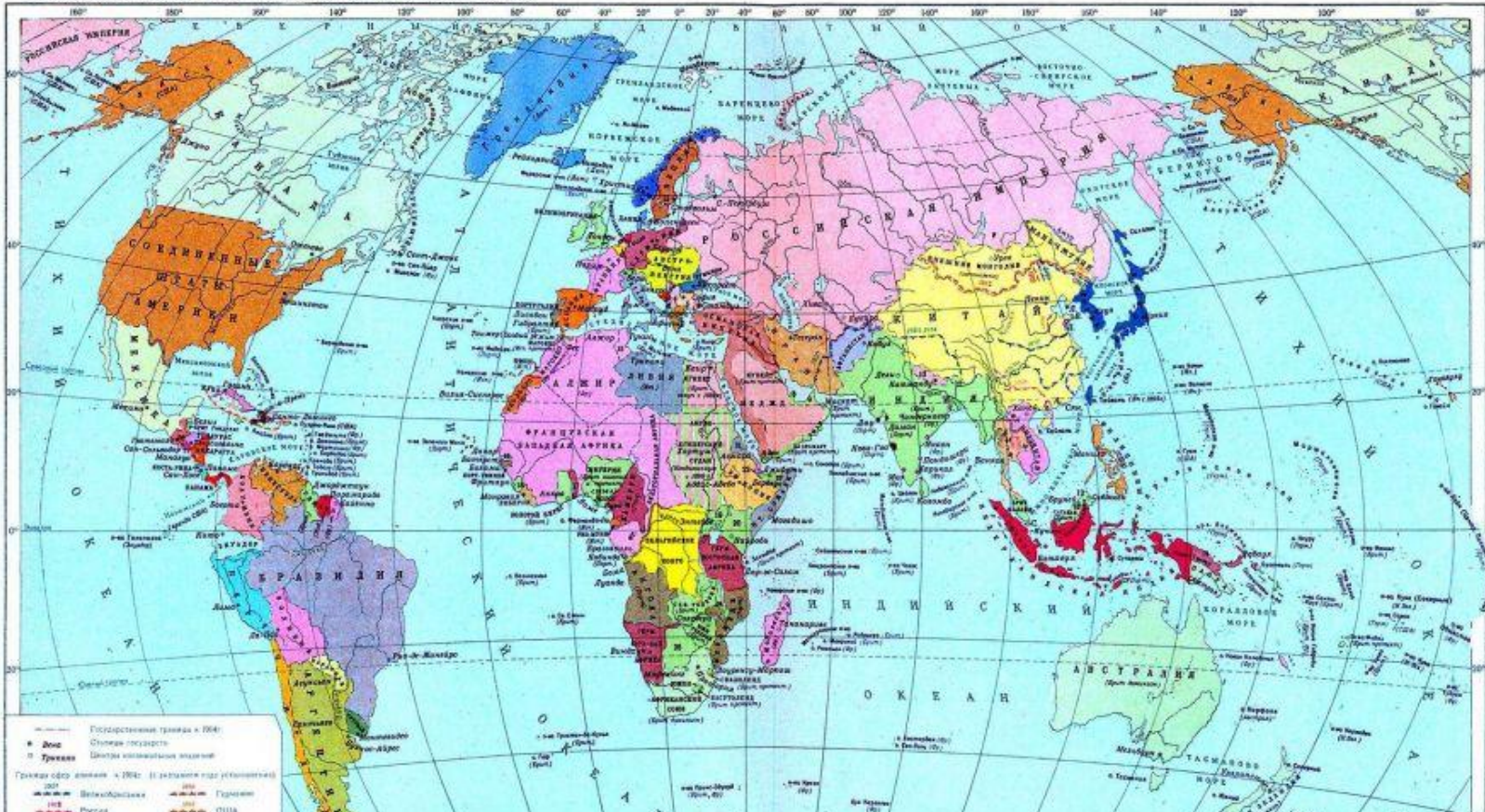
Государство – это  
страна.

В узком смысле  
слова

Государство – это  
система управления  
обществом, способ  
организации  
политической власти  
в стране.

# Задание. Определите признак государства.

ПОЛИТИЧЕСКАЯ КАРТА МИРА НАКАНУНЕ ПЕРВОЙ МИРОВОЙ ВОЙНЫ



**Единство территории.**



**Задание. Определите признак государства.**



**Публичная власть.**

## **Задание.** Определите признак государства.

- 1. Власть государства выше власти любой организации, существующей в данной стране (церкви, партии), ее решения обязательны для всех граждан и не могут быть отменены кем-либо.*
- 2. Независимость от других государств, недопустимость их вмешательства в дела данного государства*

**Суверенитет.**

# Задание. Определите признак государства.



**Законодательная деятельность.**



**Задание. Определите признак государства.**



Юлия Петельева

**Налоговые сборы.**

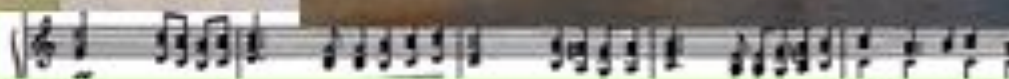


❖ **Символы государства:**

- Государственный **герб**;
- Государственный **флаг**;
- Государственный **гимн**.
- Столица нашей страны – **Москва**.
- Государственный язык – **русский язык**.
- Денежная единица – **рубль**.



Город ГОСУДАРСТВЕННЫЙ ГИМН РОССИИ  
Слова С. МИХАЛКОВА



# Признаки государства:

- 1. Единство территории**
- 2. Публичная власть**
- 3. Суверенитет**
- 4. Законодательная деятельность.**
- 5. Налоговые сборы**
- 6. Символы государства – гимн, герб, флаг.**



## Задание «Подумай».

Организация **Z** распространила свою власть на некоторую территорию. Она обеспечивает безопасность и правопорядок, издает законы, устанавливает налоги.

*Можно ли сказать, что Z это государство? Докажи.*

# Функции государства

## внутренние

поддержание общественного порядка

защита прав граждан

поддержка незащищенных слоев населения

регулирование экономических процессов, создание общественных благ

установление правовых норм и контроль за их выполнением

и др.

## внешние

развитие взаимовыгодного сотрудничества в различных сферах с другими странами

обеспечение обороноспособности страны



# Формы государства - ?

# Формы государства

1. Монархия
2. Республика



*Государство и общество находятся в тесной взаимосвязи.*

*Государство возникает в результате развития общества, отражает черты этого общества.*

*Государство должно служить дальнейшему общественному развитию.*

**Государство, выполняя свои функции,  
служит всему обществу,  
значит, и нам с вами.**

Признаком любого государства является

- 1) многопартийность
- 2) разделение властей
- 3) суверенитет
- 4) парламентаризм.



Что понимается под формой правления государства?

- 1) организация высших органов власти
- 2) политический режим
- 3) распределение власти по территории страны
- 4) политическая система.

# Домашнее задание.

- § 9.