

*Косметика с душой  
В гармонии с природой с любовью к Вам*

SPAQUATORIA

PROFESSIONAL



*Косметика с душой  
В гармонии с природой с любовью к Вам*

Коррекция фигуры, детоксикация,  
уменьшение объемов и проявлений  
целлюлита на базе продуктов  
SRAQUATORIA



## SPAQUATORIA

**Научное наследие более 25 лет. Компания входит в состав научно-производственного объединения «Техкон», выпускающего продукцию с 1989 года.**



- **Используем ингредиенты, выделенные по собственным уникальным технологиям.**
- **Основы кремов мы разрабатываем так, чтобы сохранить все изначальные свойства активных компонентов и обеспечить их проникновение в глубокие слои кожи.**

## SPAQUATORIA – факторы успеха

**Ингредиенты  
собственного  
производства,  
не имеющие  
аналогов**



**Натуральные  
компоненты**

**Отсутствие  
балластных  
веществ**

**Собственное  
производство**

**Научная и  
физико-  
химическая  
лаборатории**



**Учебный центр**

**Семинары по  
продукции**

**Семинары по  
массажным и ТО-  
техникам**

*Всем сердцем и умом мы стараемся служить красоте, чтобы с каждым днем окружающий мир становился еще прекраснее!*

*Мухтарова Светлана*



- **Кандидат химических наук. Автор и разработчик косметики. Создает формулы косметических средств с 1996 года.**
- **Многие из них широко известны и любимы потребителями. Неоднократно удостоивались отечественных и международных наград.**

## Тенденции современного СПА

**СПА – это место, где ...**

... я наслаждаюсь временем, которое я посвящаю себе

... я чувствую расслабление, свежесть, новую энергию

... появляется отличное настроение и самочувствие

... ценные продукты, полезные советы, результативные методики уходов



## Потребности клиента в СПА



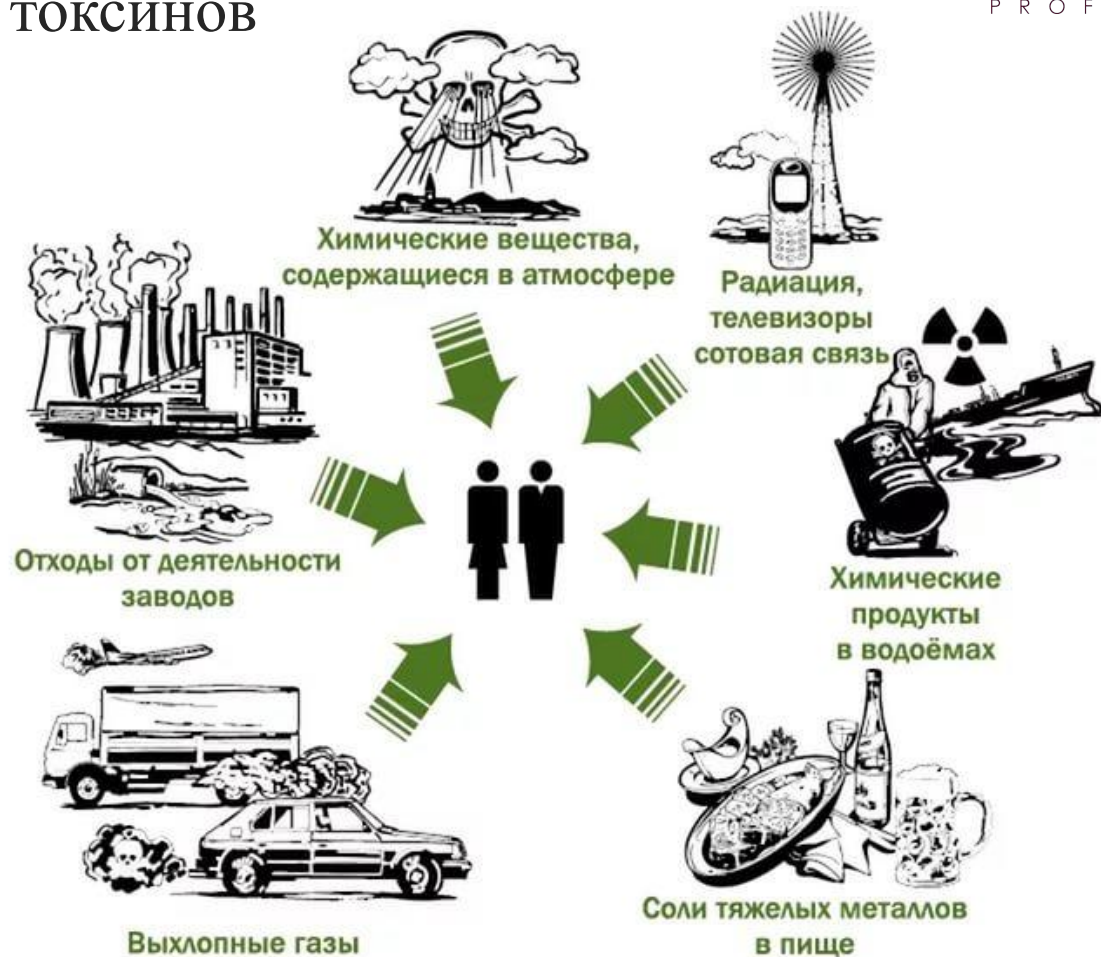
SPAQUATORIA

PROFESSIONAL





## Источники токсинов



### Эндогенные факторы:

- **Вредные привычки:** курение, алкоголь, лекарства
- **Психологические факторы:** беспокойство, депрессия, хронический недосып;
- **Жизненные стрессы, сильное психологическое напряжение**

## Портрет современного клиента

### Признаки скопления токсинов

- Кожный зуд и сухость, акне
- Угри, пигментация, нездоровый цвет лица
- Нарушение обмена веществ
- Боли в спине и суставах
- Бессоница, быстрая утомляемость
- Раздражительность
- Отёки, нарушение работы ЖКТ

### Нарушение микроциркуляции

### Целлюлит

### Избыточный вес

### Стресс

### Преждевременное старение



## Принципы оздоровительной детоксикации

**Оздоровительная детоксикация должна:**

- **Способствовать связыванию и выведению токсинов**
- **Улучшить работу органов естественной детоксикации (лимфатическая система, печень, почки)**
- **Использовать натуральные препараты и методы**
- **Быть безопасной для здоровья человека**



## Методы оздоровительной детоксикации

- ✓ **Фитодетоксикация:** травяной чай, салаты
- ✓ **Альгодетоксикация:** обёртывания, массаж, водорослевый чай
- ✓ **Аромадетоксикация:** арома-ванны, ингаляции, массажи
- ✓ **Глиняная детоксикация:** обёртывания, ванны, пилинг, глиняная вода
- ✓ **Дыхательная детоксикация**
- ✓ **Электронная детоксикация**
- ✓ **Гидродетоксикация**
- ✓ **Цветотерапия**
- ✓ **Музыкотерапия**



## Методы оздоровительной детоксикации: профессиональные процедуры в салоне **Весенний детокс**

Восстановление местного иммунитета

Убрать гиперкератоз

Запустить процессы регенерации

Минерализация, витаминизация и питание кожи

**Летний детокс**

Профилактика аллергических реакций

Подготовка и восстановление кожи к отпускам

**Осенний детокс**

Убрать гиперкератоз

Восстановить уровень увлажнённости кожи

Минерализация, витаминизация и питание кожи

**Зимний детокс**

Профилактика простудных заболеваний

Восстановление местного иммунитета

Повышение настроения



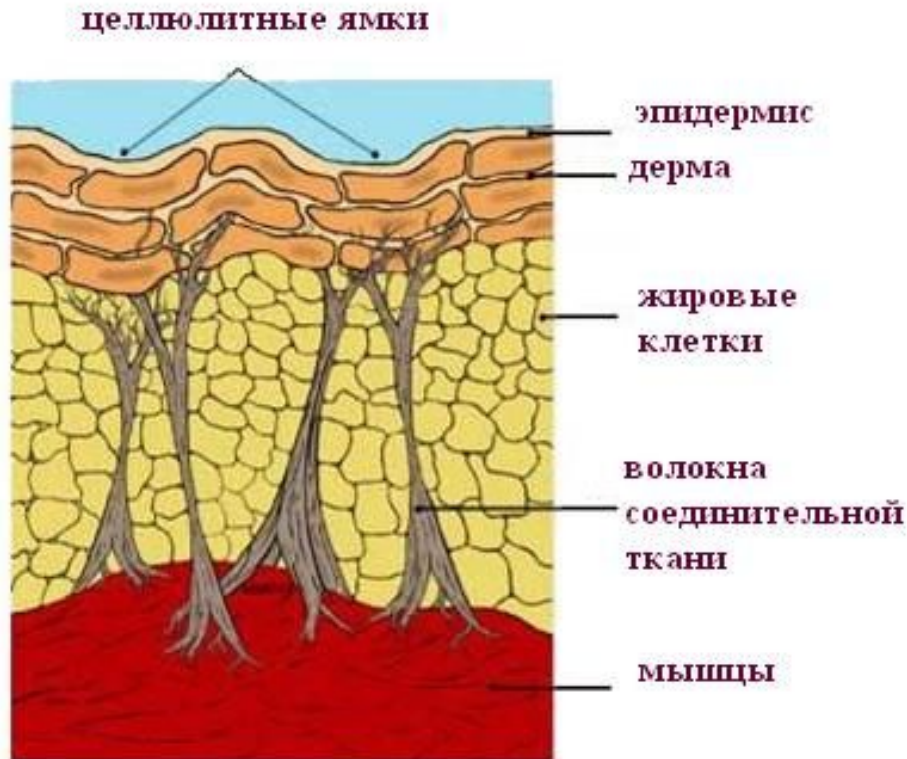
**Составление индивидуального  
курса, в зависимости от  
потребностей клиента  
+  
Разгрузочные дни (дома)**



## Целлюлит: эффект «апельсиновой корки»



## Физиология жировой ткани



У нормально сложенного человека

**50 - 80 миллиардов адипоцитов, то есть 15 - 20 % всего веса тела.**

Анатомическая локализация - вторичная характеристика пола:

- у **мужчин** она преобладает **выше пояса, на уровне брюшной полости и плеч;**

- у **женщин** она концентрируется **ниже пояса, в нижней части брюшной полости и на уровне ягодиц и бедер.**

## Стадии целлюлита:



### 1 стадия

#### **Адипозный целлюлит (липодистрофия)**

Преобладает жир

Объем и количество адипоцитов под кожей возрастает



### 2 стадия

#### **Водянистый (отечный) целлюлит (гидролиподистрофия)**

Преобладает задержка жидкости по причине плохого венозного и лимфообращения или гормональных колебаний



### 3 стадия

#### **Фиброзный целлюлит (фибролиподистрофия)**

Преобладает фиброз

Объем гиподермы возрастает

При пальпации целлюлит наощупь жесткий и твердый

Волокна коллагена вокруг адипоцитов теряют эластичность

Чаще встречается смешанная форма



# Механизм формирования целлюлита

Накапливающиеся продукты обмена веществ провоцируют изменения соединительной ткани



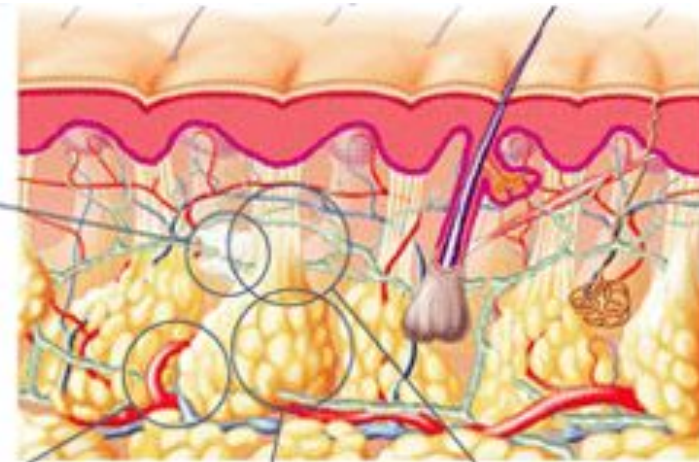
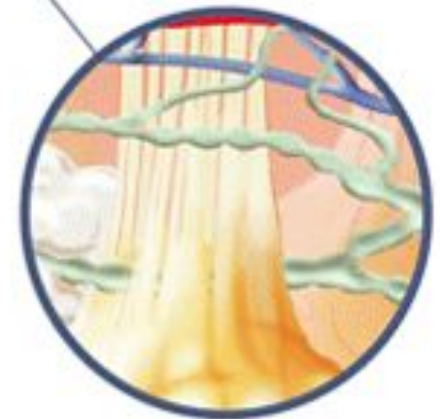
Капилляры и лимфатические сосуды сдавливаются гипертрофическими жировыми структурами



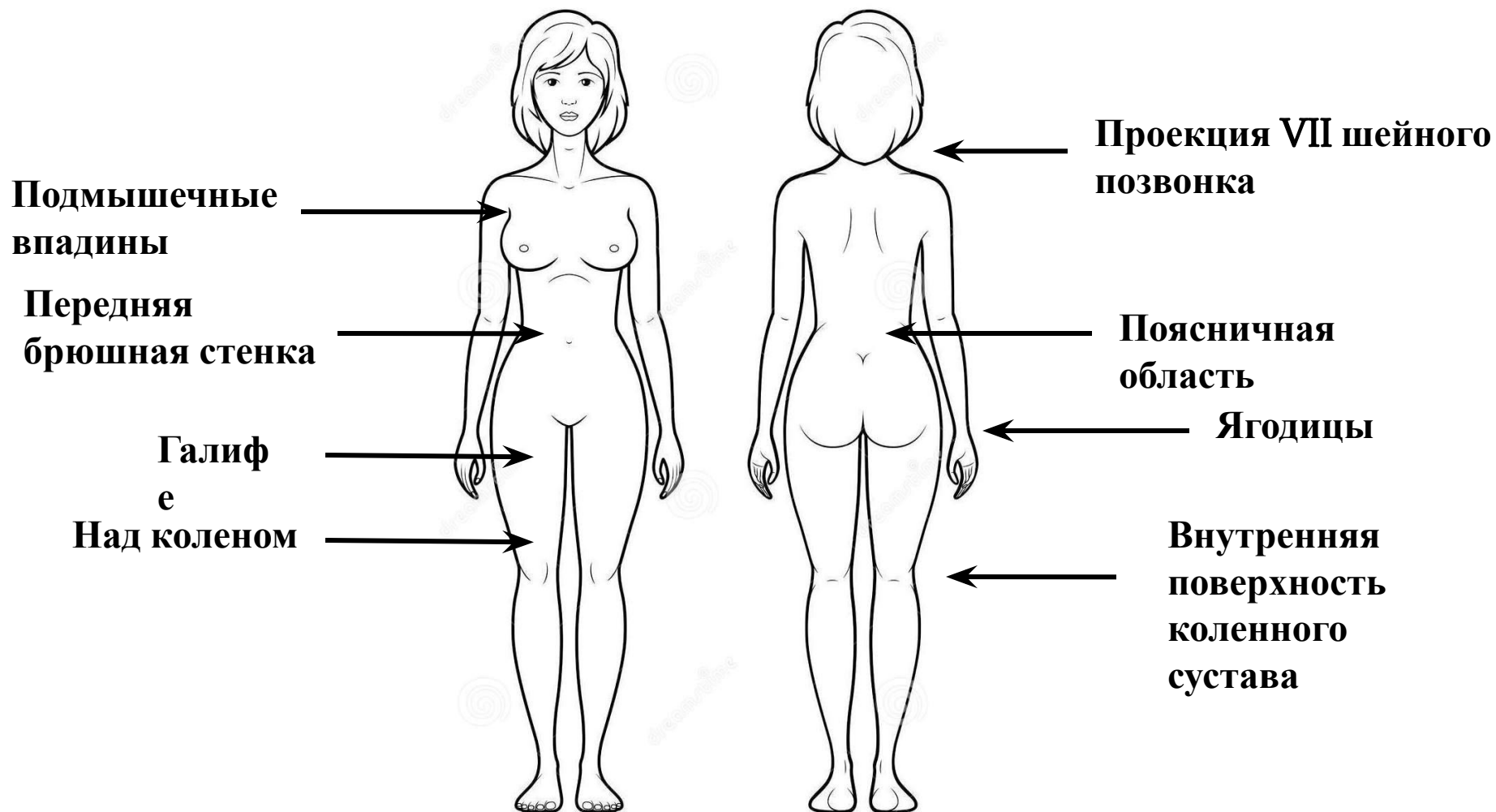
Жировая долька, состоящая из гипертрофированных адипоцитов



Образования грубых фиброзных волокон, вокруг адипоцитов



# Локализация целлюлита



## СПА-курс по коррекции фигуры

### **Индивидуальность**

Разработка курса, подходящего  
для конкретного человека  
Факты и даты

### **Реалистичность**

5-10% веса за 1 месяц  
3-6 см в объеме

### **Оздоровление**

Любое воздействие должно быть  
направлено на оздоровление, а не  
ан причинение стресса

### **Результативность**

Важно соотношение воды и  
жира в организме  
Дисциплинированность

### **Профессиональные процедуры:**

- ✓ Талассотерапия
- ✓ Гидротерапия
- ✓ Ароматерапия
- ✓ Массажные техники

### **Дополнительные процедуры:**

- ✓ Правильное питание
- ✓ Физические нагрузки
- ✓ Образ жизни
- ✓ Психологическая поддержка



SPAQUATORIA  
PROFESSIONAL

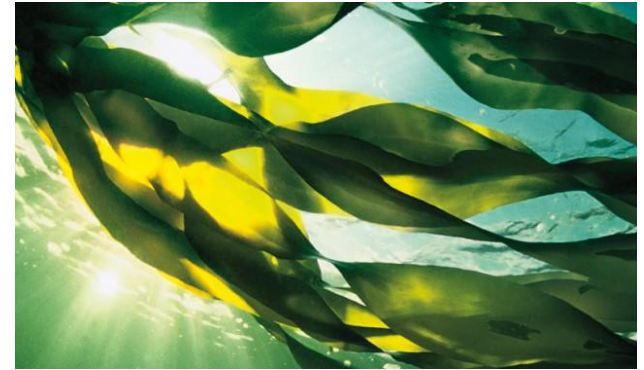
*Уход за телом*



## Талассотерапия - Солевые пилинги

Содержат натуральную морскую соль, полученную методом выпаривания морской воды на солнце, травы, пряности и эфирные масла.

Рекомендуются для использования в качестве скраба, маски для детокс обёртывания, талассо-ванн



Морская соль-скраб  
«**Бурые водоросли**»



**Морская соль,  
бурые водоросли**

Борьба с лишним весом,  
детоксикация, витаминно-  
минеральное питание и  
поднятие упругости кожи,  
укрепление иммунитета

Морская соль-скраб  
«**Ламинария**»



**Морская соль, ламинария,  
эфирные масла герани,  
лаванды, лимона**

Нормализация минерально -  
солевого обмена,  
лимфодренаж, уменьшение  
объемов тела, увеличение  
упругости кожи, снятие  
стресса

Морская соль-скраб  
«**Фукус**»



**Морская соль, фукус,  
эфирные масла душицы,  
леморграсса и горького  
апельсина**

Борьба с целлюлитом,  
снижение веса,  
укрепление сосудов,  
тонизация и поднятие  
упругости кожи

## Талассотерапия - Солевые пилинги

Содержат натуральную морскую соль, полученную методом выпаривания морской воды на солнце, травы, пряности и эфирные масла.

Рекомендуются для использования в качестве скраба, маски для детокс обёртывания, талассо-ванн

### Морская соль-скраб «Имбирь и лимон»



Морская соль, корень имбиря, лимонная цедра, эфирные масла имбиря, лимона и левзеи

Тонизирует, снимает воспаления, согревает, укрепляет иммунитет. Антиоксидант, спазмолитик

### Морская соль-скраб «Можжевельник и розмарин»



Морская соль, плоды можжевельника, розмарин

Тонизирует, согревает, оказывает бактерицидное, антиоксидантное, мочегонное, спазмолитическое, иммуноукрепляющее действие.



## Талассотерапия – осмотическое обёртывание с арома-солью

Этапы программы	Продукт	Время, мин	Объем, мл	Расход, мл	Способ применения
КОНЦЕНТРАТ	Жидкие водоросли «Ламинария и фукус» Sraquatoria	5	430	15	На очищенную кожу тела нанести Жидкие водоросли равномерным тонким слоем. Проработать легкими движениями до впитывания.
МАССАЖ	Аромамасло «Антистрессовое и Лимфодренажное» Sraquatoria	60	350	40	Нанести подогретое аромамасло на всё тело, выполнить лимфодренажный массаж
ПИЛИНГ-МАСКА	Морская соль-скраб «Ламинария» Sraquatoria	40	500	15	<p>Каждый вид морской соли-скраба развести в очень тёплой воде до однородной консистенции кашицы в отдельных ёмкостях. Нанести каждый вид соли на отдельные зоны:</p> <p>Голени – «Можжевельник и розмарин»  Бёдра, живот – «Фукус»  Спина, предплечья – «Имбирь и лимон»  Декольте, плечи – «Лаимнария»</p> <p>Проработать массажными движениями, а затем завернуть в полиэтиленовую плёнку и укутать теплым полотенцем. Допускается использование термоодеяла при отсутствие противопоказаний.</p> <p>Остатки маски снять теплыми влажными полотенцами или смыть в душе</p>
	Морская соль-скраб «Фукус» Sraquatoria		500	15	
	Морская соль-скраб «Можжевельник и розмарин» Sraquatoria		500	15	
	Морская соль-скраб «Имбирь и лимон» Sraquatoria		500	15	
ЗАВЕРШАЮЩИЙ УХОД	Молочная роса «Черная смородина и красный виноград» Sraquatoria	5	200	15	Нанести молочную росу на всё тело, проработать лёгкими массажными движениями.

## Талассотерапия – Жидкие водоросли «Ламинария и фукус»

Zn



Готовые к употреблению бурые морские водоросли для аппликаций на кожу тела и лица.

Mg Cu

Содержат **42** макро и микроэлементов, витамины **A, B, C, D, E, K, H, PP**, альгинаты, фукоиданы, маннит.

- Нормализуют метаболизм, регулируют углеводный и липидный обмены, способствуют уменьшению объемов тела, коррекции фигуры и устранению целлюлита;
- Улучшают лимфодренаж и вывод токсинов, повышают упругость и тонус кожи, снабжают организм микро и макроэлементами, в том числе органическим йодом;
- Снижают нервную возбудимость при стрессах





# Талассотерапия – Водоросли микронизированные бурые



50% фукуса

50% ламинарии

## Показания:

Целлюлит

Избыточный вес

Ожирение

Нарушение обмена веществ

Скопление токсинов

Йододефицит

Дряблость кожи

Варикоз

Отёки

Угревая сыпь



## Талассотерапия – Массажные масла

Массажное базовое масло

«Ламинария»



**100% натуральное  
масло на основе бурой  
водоросли Laminaria  
Digitata**

- Способствует нормализации водно-солевого и жирового обмена.
- Активизирует лимфатическую систему, обеспечивая вывод лишней жидкости и токсинов.
- Способствует уменьшению объемов тела и поднятию упругости кожи.
- Улучшает работу нервной и эндокринной систем Стимулирует синтез витаминов в коже: D, E, B, PP.
- Регенерирует клетки кожи, оказывает омолаживающее действие.

Массажное базовое масло

«Фукус»



**100% натуральное  
масло на основе бурой  
водоросли Fucus  
Vesiculosus**

- Способствует расщеплению жировых отложений и похудению
- Нормализует водно-солевой обмен, активизирует лимфатическую систему
- Эффективно борется с целлюлитом, улучшает рельеф и упругость кожи
- Стимулирует синтез витаминов в коже: D, E, B, PP
- Способствует укреплению сосудов
- Улучшает работу нервной и эндокринной систем

## Талассотерапия – Массажные масла

### Аромамасло «Омолаживающее, регенерирующее»



**Масла:** жожоба, миндаля, макадамии, каритэ, арганы, вечерней примулы.  
**Эфирные масла:** розового дерева, мирры, нероли, петитгрейна, иланг-иланга, мандарина.

- Расслабляет, снимает напряжение и усталость.
- Стимулирует обновление клеток эпидермиса, омолаживает кожу.
- Устраняет возрастные дефекты на коже, освежает ее цвет.
- Разглаживает морщины, повышает эластичность и упругость кожи.
- Предотвращает образованию растяжек, способствует рассасыванию свежих рубцов.
- Особенно рекомендуется при быстром наборе массы тела, беременности. А так же при антивозрастном и антистрессовом уходе.
- Подходит для лица и тела.

## Талассотерапия – Массажные масла

### Аромамасло «Антицеллюлитное»

**Масла: бурых водорослей фукуса и ламинарии**  
**Эфирные масла: горького апельсина, душицы, грейпфрута, можжевельника, розмарина, лимона, мандарина, черного перца.**

- Активизирует работу  $\beta$ -рецепторов, усиливающих «сгорание» жировой ткани на клеточном уровне. Увеличивает проницаемость мембран жировых клеток, облегчая вывод продуктов липолиза.
- Стимулирует микроциркуляцию крови, предотвращая застойные явления.
- Регулирует клеточный метаболизм, способствует улучшению липидного обмена.
- Эффективно уменьшает размер бугристых жировые отложений, сглаживает эффект «апельсиновой корки».



## Талассотерапия – Массажные масла

### Аромамасло «Антистрессовое, лимфодренажное»

**Масла:** арники, ламинарии, миндаля

**Эфирные масла:** герани, горького апельсина, сандала, имбиря, лимона, лаванды, черного перца.

- Снимает мышечное напряжение, улучшает микроциркуляцию крови.
- Стимулирует работу лимфатической системы и отток тканевой жидкости.
- Обладает рассасывающим действием, выводит шлаки и токсинов.
- Укрепляет стенки кровеносных и лимфатических сосудов.
- Повышает тонус и упругость кожи, придает четкость контуру тела.



## Талассотерапия – «Лимфодренаж и детокс»

Этапы программы	Продукт	Время, мин	Объем, мл	Расход, мл	Способ применения
КОНЦЕНТРАТ	Жидкие водоросли «Ламинария и фукус» Spaquatoria	5	430	15	На очищенную кожу тела нанести Жидкие водоросли равномерным тонким слоем. Проработать легкими движениями до впитывания.
МАССАЖ	Аромамасло «Антистрессовое и Лимфодренажное» Spaquatoria	60	350	40	Нанести подогретое аромамасло на всё тело, выполнить лимфодренажный массаж
ПИЛИНГ	Аромамасло «Антистрессовое и Лимфодренажное» Spaquatoria	20	350	40	Подготовить Микронизированные водоросли: развести необходимое количество в горячей воде (60-70°C), оставить на 10-15 мин. Развести морскую соль-скраб в подогретом масле до однородной консистенции. Нанести влажными руками на тело, проработать массажными движениями. Не смывать!!
	Морская соль-скраб «Бурые водоросли» Spaquatoria		500	60	
МАСКА	Микронизированные водоросли Spaquatoria	20	3000	80	Подготовленные водоросли нанести на тело поверх солевого пилинга достаточно плотным слоем. Накрывать полиэтиленовой пленкой и укутать махровым полотенцем. Допускается использование термоодеяла при отсутствии противопоказаний. Через 20 минут смыть маску теплыми влажными полотенцами или отправить клиента в душ.
ЗАВЕРШАЮЩИЙ УХОД	Моделирующий гель-контур Spaquatoria	5	500	5	Нанести моделирующий гель-контур на локальные проблемные зоны. На оставшиеся участки нанести Молочную росу.
	Молочная роса «Инжир в молоке» Spaquatoria		200	10	

## Талассотерапия – «Антицеллюлитная»

Этапы программы	Продукт	Время, мин	Объем, мл	Расход, мл	Способ применения
КОНЦЕНТРАТ	Жидкие водоросли «Ламинария и фукус» Sraquatoria	5	430	15	На очищенную кожу тела нанести Жидкие водоросли равномерным тонким слоем. Проработать легкими движениями до впитывания.
МАССАЖ	Аромамасло «Антицеллюлитное» Sraquatoria	60	350	40	Нанести подогретое аромамасло на всё тело, выполнить лимфодренажный массаж
ПИЛИНГ	Массажное масло «Фукус» Sraquatoria	20	350	40	Подготовить Микронизированные водоросли: развести необходимое количество в горячей воде (60-70°C), оставить на 10-15 мин. Развести морскую соль-скраб в подогретом масле до однородной консистенции. Нанести влажными руками на тело, проработать массажными движениями. Не смывать!!
	Морская соль-скраб «Фукус» Sraquatoria		200	60	
МАСКА	Микронизированные водоросли Sraquatoria	20	1000	80	Подготовленные водоросли нанести на тело поверх солевого пилинга достаточно плотным слоем. Накрыть полиэтиленовой пленкой и укутать махровым полотенцем. Допускается использование термоодеяла при отсутствие противопоказаний. Через 20 минут смыть маску теплыми влажными полотенцами или отправить клиента в душ.
ЗАВЕРШАЮЩИЙ УХОД	Моделирующий гель-липолитик «Лёд и пламя» Sraquatoria	5	500	5	Нанести моделирующий гель-липолитик «Лёд и пламя» на локальные проблемные зоны. На оставшиеся участки нанести Молочную росу.
	Молочная роса «Жасмин и бергамот» Sraquatoria		200	10	

## Талассотерапия – «Омолаживающая»

Этапы программы	Продукт	Время, мин	Объем, мл	Расход, мл	Способ применения
МАССАЖ	Аромамасло «Омолаживающее и регенерирующее» Spaquatoria	60	350	60	Нанести подогретое аромамасло на всё тело, выполнить лимфодренажный массаж
ПИЛИНГ	Обновляющий скраб Spaquatoria	15	200	40	Нанести подогретый скраб влажными руками на тело, проработать массажными движениями. Остатки скраба снять теплыми влажными полотенцами или отправить клиента в душ.
КОНЦЕНТРАТ	Жидкие водоросли «Ламинария и фукус» Spaquatoria	5	430	15	Подготовить Микронизированные водоросли: развести необходимое количество в горячей воде (60-70°C), оставить на 10 мин.  На очищенную кожу тела нанести Жидкие водоросли равномерным тонким слоем. Проработать легкими движениями до впитывания.
МАСКА	Микронизированные водоросли Spaquatoria	20	1000	50	Подготовленные водоросли нанести на тело достаточно плотным слоем. Накрыть полиэтиленовой пленкой и укутать махровым полотенцем. Допускается использование термоодеяла при отсутствие противопоказаний. Через 20 минут смыть маску теплыми влажными полотенцами или отправить клиента в душ.
ЗАВЕРШАЮЩИЙ УХОД	Молочная роса «Роза и пион» Spaquatoria	5	200	15	На чистую сухую кожу тела нанести Молочную росу, проработать лёгкими массажными движениями.





# SPAQUATORIA

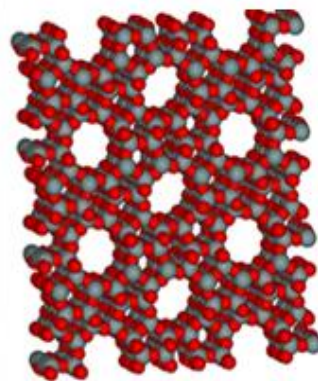
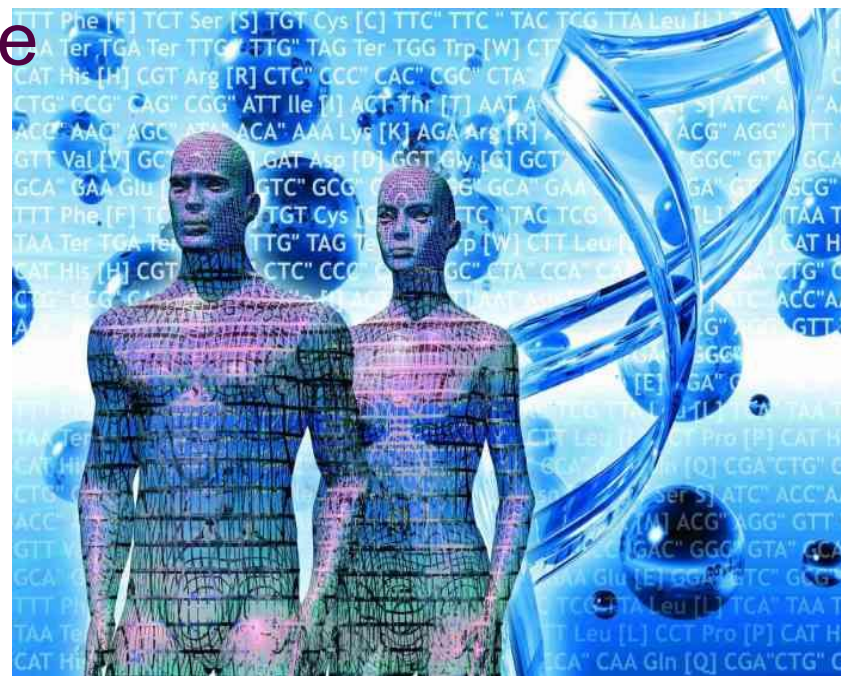
P R O F E S S I O N A L

## Катализатор жизни на земле

**Одна из самых известных научных гипотез зарождения жизни на Земле: частички глины послужили катализатором в процессе образования первых органических молекул.**

Глина содержит в себе базовые элементы биологической жизни, составляющие мембраны клеток человека, которые не только участвуют в образовании клетки, но и содержат в себе генетический код организма — РНК.

В. Вернадский в начале XX века обнаружил у глин ряд любопытных свойств: **в составе глины оказались все макро-и микроэлементы, присутствующие в нашем организме, и почти в тех же пропорциях.**



**Глина — кристаллическое вещество.** Ее поразительная пластичность объясняется очень маленьким размером кристалликов и их способностью слипаться друг с другом.

**В одном грамме глины площадь его поверхности равняется нескольким квадратным метрам!**

Исцеляющие свойства глин определяются уникальными **ионообменными свойствами.**

**Глина способна нормализовать минеральный состав организма, регулировать обменные процессы, укреплять иммунитет и бороться с воспалениями**

## Глина в жизни человека



С самых древних времен люди использовали целебные свойства глин. О них писал в Естественной истории Плиний-старший. Дамы также оценили чудесное свойство глины благотворно воздействовать на человеческую кожу – знаменитая «маска Клеопатры» представляла собой смесь белой глины, меда и лимонного сока.



В Индии с успехом используют свойства глины поглощать ароматические вещества. В селении Каннауджи во время цветения, когда воздух пропитан ароматом трав и цветов, на земле раскладывают глиняные диски. Затем их помещают в аппарат дистилляции, прогоняют через него сандаловое масло, которое забирает из глины аромат. Полученные вещества имеют название «земляные духи».



## Разнообразие глины

Геологи и почвоведы различают до **40 видов глин!**

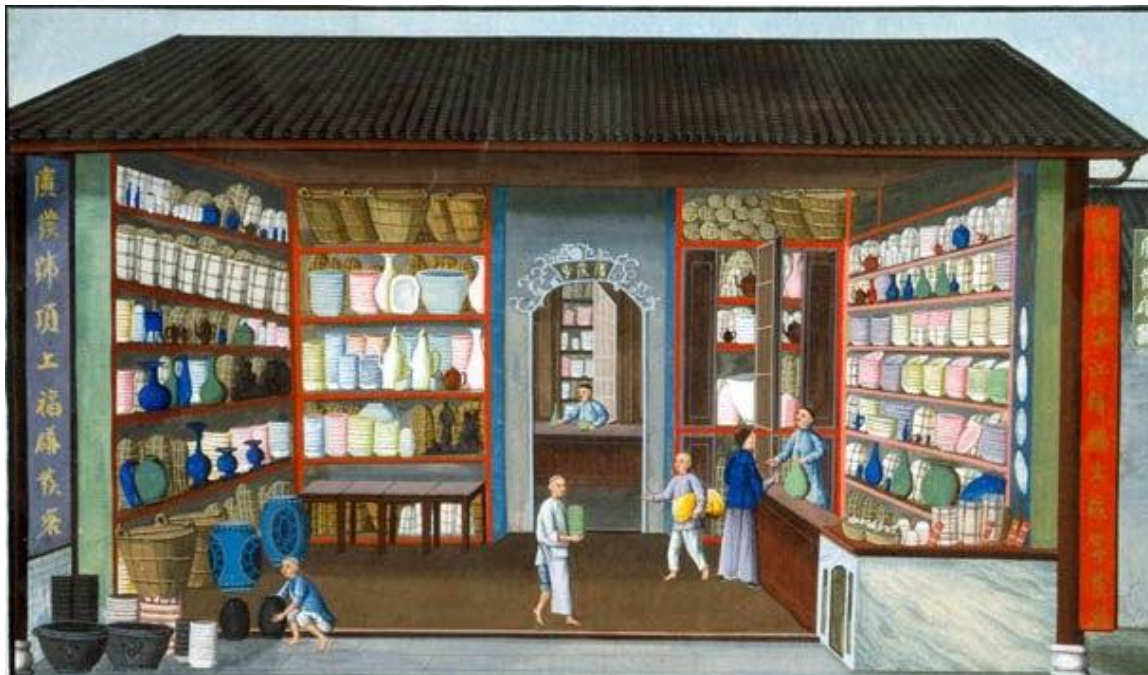
Встречаются голубая, белая, красная, желтая, зеленая, серая и даже черная глина — все они бывают самых разнообразных оттенков. Цвет и оттенок глины и ее свойства определяются **химическим составом**, от которого зависят и лечебные свойства глин.



Все замечательные свойства глины используются и в косметологии. В настоящее время наружно глина используется в **виде масок, локальных аппликаций, мягких пилингов, ванн**. Даже когда мы говорим о масках для лица, в большинстве случаев мы представляем маски, сделанные на основе глины, которая способна абсорбировать различные токсичные продукты метаболизма и оказывать благотворное воздействие на состояние кожи.



## Белая глина – Каолин – Китайская глина



Горные породы, богатые минералом **каолинитом**. **Gaoling** – высокая горная гряда в китайской деревушке на юго-востоке провинции Джангхи.

**В Европе первое упоминание было сделано в 1727 году.**

Сейчас белая глина имеет очень широкое распространение и добывается во многих странах мира.

### ПРЕИМУЩЕСТВА:

- Очень мягкое, нейтральное средство, применяется даже для чувствительной и зрелой кожи.
- Используется и наружно, и внутрь
- Мощнейшая абсорбционная способность
- Антибактериальные и детоксицирующие свойства.



## Зелёная глина – Иллит

Основные месторождения – юг Франции.

Основные минералы: магний, фосфор, кальций, калий, кремний, марганец, медь, селен.



### СВОЙСТВА:

- Используется в альтернативной медицине и наружно, и внутрь
  - **Мощнейшее очищающее и детокс средство**
  - Мягкий целебный бальзам для порезов, ожогов, укусов
  - Снимает воспаление в порезах и ссадинах, устраняет боли в мышцах и суставах.
- 
- **Самая лучшая глина для жирной и проблемной кожи**
  - **Выводит из кожи токсины, регулирует выработку себума, снимает воспаления, очищает кожу, улучшает тон и укрепляет кожу, усиливает микроциркуляцию**
  - **Сужает поры, отшелушивает ороговевшие клетки, придает сияние коже.**

## Розовая глина – смесь белой и красной

Природное средство, содержащее большое количество **чистого кремния**.

Благодаря сбалансированному минералогическому и химическому составу **восстанавливает и стабилизирует работу клеток кожи**, обогащает их необходимыми микроэлементами.



### ПРЕИМУЩЕСТВА:

- Одно из сильнейших природных средств **при борьбе с раздражениями кожи и ломкостью волос и ногтей**.
- Питает кожу лица и тела
- **Тонизирует**, препятствует процессу увядания кожи, **разглаживает морщины**
- **Улучшает кровообращение**, снимает аллергию, **успокаивает чувствительную, склонную к покраснению кожу**
- **Прекрасно смягчает**.
- Улучшает кровоснабжение и питание кожи кислородом.



## Горячая маска на белой глине и водорослях

**Высокодействующая маска, способствует сжиганию жировых отложений, глубокому прогреванию, регенерации клеток, поднятию упругости кожи.**

Сбалансированный состав целебных специй стимулирует кровоток, устраняет застойные явления, повышает энергетический баланс организма.

### АКТИВНЫЙ КОМПЛЕКС:

**Бурые водоросли** нормализуют водно-солевой и жировой баланс организма, способствуют улучшению работы эндокринной системы и нормализации обменных процессов.

**Имбирь** укрепляет иммунитет, сжигает жировые отложения.

**Красный перец** стимулирует рецепторы тепла и выработку эндорфинов, улучшает самочувствие

**Куркума** обладает мощным антиоксидантным, очищающим и противовоспалительным действиями. Природный антибиотик. Благоприятно воздействует при заболевании суставов и связок.

**Розмарин** способствует жизнедеятельности клеток, спазмолитик

**Эфирные масла горького апельсина, нероли, герани**

Не содержит нефтепродуктов, химических отдушек, красителей.





# Горячая маска на белой глине и водорослях

## Действие

Маска обладает **сосудорасширяющим, разогревающим и обезболивающим** эффектом

Благодаря «парниковому эффекту» **расширяет поры** кожи и **выводит из организма остаточные продукты** обмена веществ.

Стимулирует **расщепление жиров, рассасывание фиброзных образований**, устраняя эффект «апельсиновой корки», уменьшает объемы тела.

Рекомендуется для лечения **целлюлита, коррекции фигуры, очищения и поднятия тонуса** организма, а так же при **мышечных и суставных болях**.

**Внимание!** Действие маски сопровождается ощущением нарастающего тепла, покалыванием, покраснением.

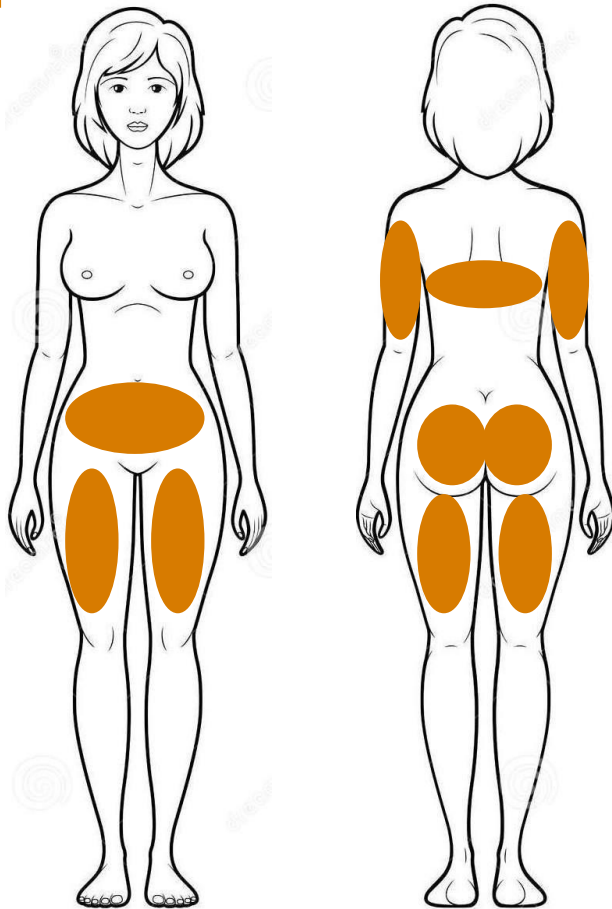
**Противопоказана при заболеваниях сердечно сосудистой системы, варикозе, высоком кровяном давлении.**

Объем:  
1000/500  
мл



# Горячая маска на белой глине и водорослях

## Применение



### **ЗОНЫ НАНЕСЕНИЯ:**

Бёдра (передняя и задняя часть)

Ягодицы

Живот

Плечи

Спина

Спазмированные и болезненные мышцы

Суставы (при отсутствии воспалительных заболеваний)

### **СПОСОБ ПРИМЕНЕНИЯ:**

Нанести локально на предварительно очищенную кожу проблемных зон, закрыть плёнкой.

Время экспозиции: 20-30 минут.

Снять маску теплыми влажными полотенцами или **маслом!**

# Протоколы ухода: горячее антицеллюлитное обёртывание

Этапы программы	Продукт	Время, мин	Объем, мл	Расход, мл	Способ применения
МАССАЖ	Аромамасло «Антицеллюлитное» Sraquatoria	30-60	350	20	Нанести на подготовленную очищенную кожу локально: бедра, ягодицы, живот, спина, руки. Выполнить антицеллюлитный или скульптурирующий массаж.
ПИЛИНГ	Аромамасло «Антицеллюлитное» Sraquatoria	30-60	350	20	Смешать в подходящей ёмкости подогретое масло и Морскую соль-скраб. Нанести на подготовленную очищенную кожу локально: бедра, ягодицы, живот, спина, руки. Интенсивно проработать массажными движениями. Остатки пилинга снять теплыми влажными полотенцами или отправить клиента в душ.
	Морская соль-скраб «Имбирь и лимон» Sraquatoria	10	500	15	
МАСКА	Горячая маска на основе белой глины и водорослях Sraquatoria	20	1000	15	Нанести на подготовленную очищенную кожу локально: бедра, ягодицы, живот, спина, руки. Сверху накрыть полиэтиленовой простыней и укутать тёплым махровым одеялом. Термоодеяло не использовать! Внимание! Если клиент жалуется на нестерпимое чувство жжения, немедленно снять маску при помощи любого масла. Водой не смывать!
ЗАВЕРШАЮЩИЙ УХОД	Молочная роса для тела «Жасмин и бергамот» Sraquatoria	5	200	5	Распылите молочную росу с расстояния 10-15 см. на чистую кожу тела, распределить равномерно легкими массажными движениями.

# Холодная маска на зелёной глине и водорослях

**Высродобствующая маска, способствует устранению отёков, застойных явлений, улучшению лимфотока, поднятию упругости кожи.**

## **АКТИВНЫЙ КОМПЛЕКС:**

**Бурые водоросли** нормализуют водно-солевой и жировой баланс организма, стимулируют отток лишней жидкости. Улучшают работу эндокринной и нервной системы, поднимают жизненный тонус организма.

**Матэ** улучшает кровообращение, мощный антиоксидант.

**Артишок** стимулирует лимфоток и выведение токсинов из организма. Улучшает метаболизм липидов, способствует похудению.

**Сельдерей** снижает гормоны стресса, укрепляет иммунитет.

**Душица** снимает спазмы, тонизирует и укрепляет стенки сосудов, борется с целлюлитом

**Ментол и Камфора** охлаждающее и освежающее действие

**Хлорофилл**

**Эфирные масла:** лаванды, аниса, фенхеля, грейпфрута, нероли, душицы

Не содержит нефтепродуктов, химических отдушек, красителей.



# Холодная маска на зелёной глине и водорослях

## Действие

Маска обладает лимфодренажным и детоксицирующим действиями.

Активизирует кровообращение, усиливает поступление питательных веществ к клеткам, стимулирует обменные процессы, устраняет застойные явления.

Укрепляет стенки сосудов.

Рекомендуется для устранения отеков, при варикозе и слабости сосудов, дряблости кожи, растяжках, для коррекции фигуры и лечения целлюлита.

Является природным антисептиком, восстанавливает минеральный баланс эпидермиса, улучшает капиллярное кровообращение.

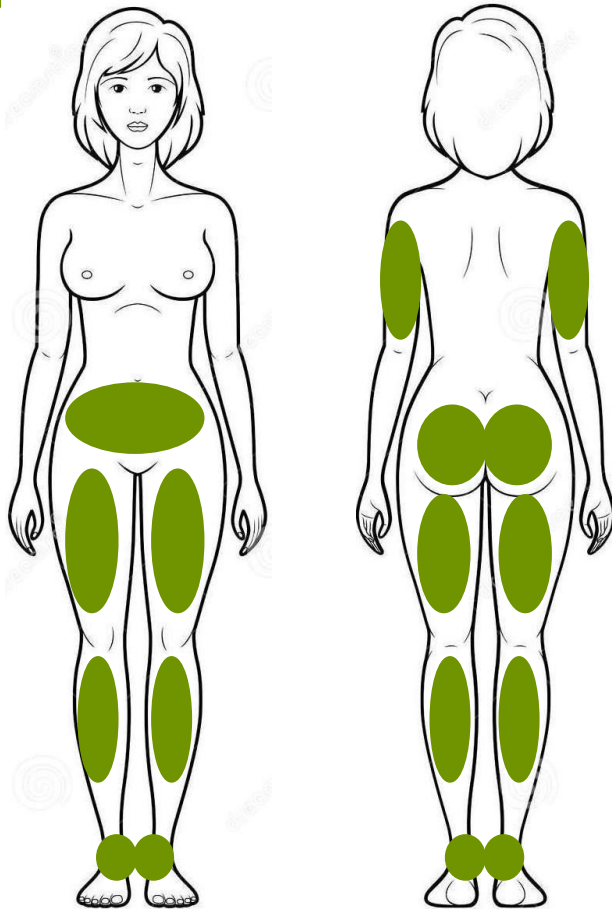
Объем:  
1000/500  
мл



**Внимание!** Действие маски сопровождается ощущением нарастающего охлаждающего эффекта

# Холодная маска на зелёной глине и водорослях

## Применение



### **ЗОНЫ НАНЕСЕНИЯ:**

Стопы  
Голеностопные суставы  
Голени  
Бёдра (передняя и задняя часть)  
Ягодицы  
Плечи  
Живот (с осторожностью!)  
Зоны с растяжками

### **СПОСОБ ПРИМЕНЕНИЯ:**

Нанести локально на предварительно очищенную кожу проблемных зон, закрыть плёнкой.

Время экспозиции: 20-30 минут.

## Протоколы ухода: холодное лимфодренажное обертывание

Этапы программы	Продукт	Время, мин	Объем, мл	Расход, мл	Способ применения
МАССАЖ	Аромамасло «Антистрессовое лимфодренажное» Spaquatoria	30-60	350	20	Нанести на подготовленную очищенную кожу локально: голени, бедра, ягодицы, руки. Выполнить лимфодренажный массаж.
ПИЛИНГ	Аромамасло «Антистрессовое лимфодренажное» Spaquatoria	15	350	20	Нанести на подготовленную очищенную кожу локально: голени, бедра, ягодицы, руки. Выполнить лимфодренажный массаж.
	Морская соль-скраб «Можжевельник и розмарин» Spaquatoria		500	15	Нанести на подготовленную очищенную кожу локально: голени, бедра, ягодицы, руки. Деликатно проработать массажными движениями. Остатки пилинга снять теплыми влажными полотенцами или отправить клиента в душ.
МАСКА	Холодная маска на основе зеленой глины и водорослях Spaquatoria	20	1000	15	Нанести на подготовленную очищенную кожу локально: голени, бедра, ягодицы, руки. Сверху накрыть полиэтиленовой простыней и укутать тёплым махровым одеялом.
ЗАВЕРШАЮЩИЙ УХОД	Молочная роса для тела «Инжир в молоке» Spaquatoria	5	200	5	Распылите молочную росу с расстояния 10-15 см. на чистую кожу тела, распределить равномерно легкими массажными движениями.

# Омолаживающая маска на розовой глине и

**водорослях способствует нормализации обменных процессов, омоложению кожи, поднятию жизненного тонуса организма.** Ценные масла питают и увлажняют кожу, восстанавливают мембраны клеток и липидный барьер эпидермиса.

## **АКТИВНЫЙ КОМПЛЕКС:**

**Бурые водоросли** нормализуют водно-солевой и жировой баланс организма, стимулируют отток лишней жидкости. Улучшают работу эндокринной и нервной системы, поднимают жизненный тонус организма.

**Гинкго билоба** замедляет процессы старения кожи, тонизирует и успокаивает кожу, уменьшает отечность.

Восстанавливает структуру волос. Антиоксидант

**Женьшень** мощнейший энергетик, регулирует и нормализует обменные процессы, стимулирует регенерацию тканей и микроциркуляцию крови. Омолаживает кожу

**Цикорий** содержит большое количество витаминов группы В, повышает упругость и эластичность кожи, стимулирует выработку коллагена.

Питательные масла **виноградной косточки, вечерней примулы, каритэ, сои**

**Эфирные масла розы, пачули, иланг-иланга, нероли**

Не содержит нефтепродуктов, химических отдушек, красителей.





# Омолаживающая маска на розовой глине и водорослях

**Действие:** Лица, тела и волос

Маска оказывает **регенерирующее и омолаживающее** действие, улучшает цвет, структуру и упругость кожи.

Выводит лишнюю жидкость и токсины из организма.

**Укрепляет стенки сосудов. Способствует профилактике растяжек.**

Устраняет дряблость кожи, улучшает контуры тела и овала лица.

Улучшает **кровоснабжение и питание** кожи кислородом, **стимулирует синтез коллагена**, разглаживает морщины, повышает упругость кожи.

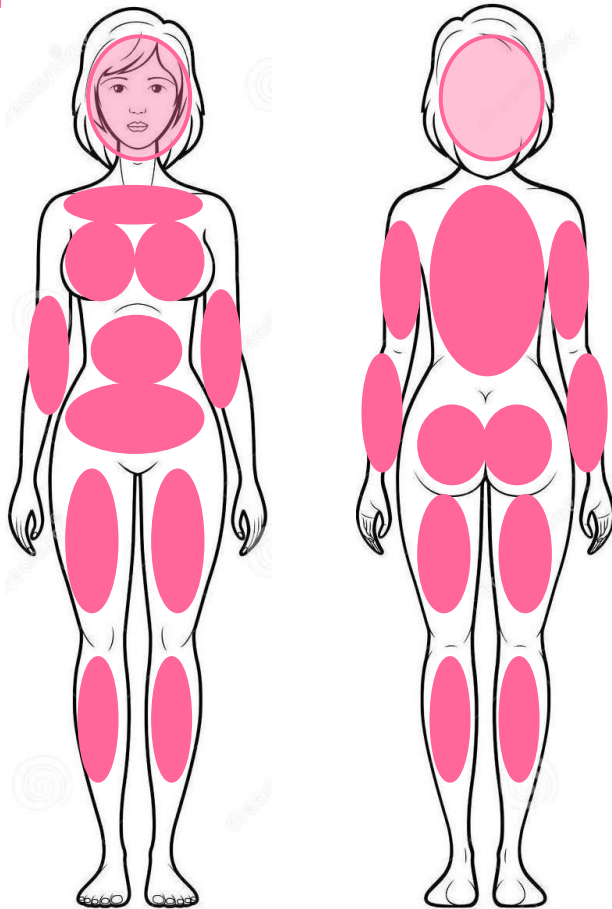
Рекомендуется при **снижении тонуса и упругости, сухости, обезвоживании и раздражениях** кожи, **слабости сосудов, состояниях эмоционального напряжения и стресса**, для **борьбы с возрастными изменениями.**

Объем:  
1000/500  
мл



# Омолаживающая маска на розовой глине и водорослях

## Применение



### ЗОНЫ НАНЕСЕНИЯ:

Всё тело.

Особенно рекомендуется для нанесения на руки, грудь, живот, бёдра.

Лицо, шея, декольте

Волосы

### СПОСОБ ПРИМЕНЕНИЯ:

На тело: нанести локально на предварительно очищенную кожу, закрыть плёнкой.

Лицо, шея: нанести кисточкой тонким слоем

На волосы: нанести на влажные волосы, затем смыть шампунем.

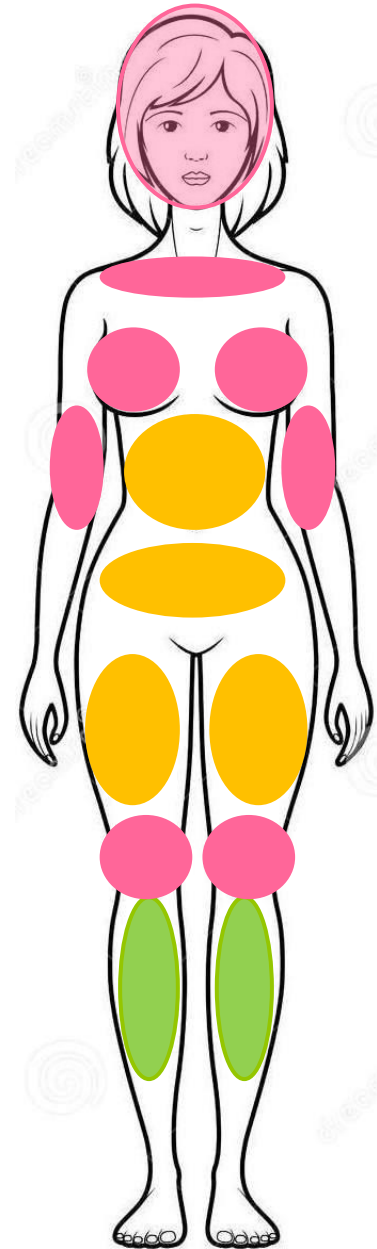
Время экспозиции: 20-30 минут.

## Протоколы ухода: омолаживающее регенерирующее обёртывание

Этапы программы	Продукт	Время, мин	Объем, мл	Расход, мл	Способ применения
МАССАЖ	Аромамасло «Омолаживающее и регенерирующее» Spaquatoria	30-60	350	40	Нанести на подготовленную очищенную кожу. Выполнить подходящий массаж тела, лица и головы.
ПИЛИНГ	Обновляющий скраб Spaquatoria	15	500	60	Нанести на подготовленную очищенную кожу тела. Проработать массажными движениями. Остатки пилинга снять теплыми влажными полотенцами или отправить клиента в душ.
МАСКА	Омолаживающая маска на основе розовой глины и водорослях Spaquatoria	20	1000	80	Нанести на подготовленную очищенную кожу лица, тела и головы. Сверху накрыть полиэтиленовой простыней и укутать тёплым махровым одеялом. Волосы также укутать плёнкой и полотенцем.
ЗАВЕРШАЮЩИЙ УХОД	Молочная роса для тела «Роза и пион» Spaquatoria	5	200	15	Распылите молочную росу с расстояния 10-15 см. на чистую кожу тела, распределить равномерно легкими массажными движениями.

# SPAQUATORIA

PROFESSIONAL



# Протоколы ухода: комплексный дизайн-уход

Этапы программы	Продукт	Время, мин	Объем, мл	Расход, мл	Способ применения
МАССАЖ (средство на выбор)	Аромамасло «Антицеллюлитное» Sraquatoria	60	350	40	Подогретое Аромамасло равномерно нанести на кожу тела, выполнить подходящий массаж.
	Аромамасло «Антистрессовое лимфодренажное» Sraquatoria				
	Аромамасло «Омолаживающее и регенерирующее» Sraquatoria				
ПИЛИНГ	Морская соль-скраб «Бурые водоросли» Sraquatoria	20	500	60	Смешать в подходящей ёмкости подогретое масло и Морскую соль-скраб «Бурые водоросли».
	Выбранное для массажа Аромамасло		350	40	Проработать все тело массажными движениями, уделяя особое внимание огрубевшим участкам.
МАСКА	Омолаживающая маска на розовой глине и водорослях	20	1000	40-80	Нанести на подготовленную очищенную кожу, исключая локальные проблемные зоны. При нанесении на волосы, необходимо их предварительно смочить водой!
	Холодная маска на зелёной глине и водорослях			20-30	Нанести на подготовленную очищенную кожу локально: голени, бедра, ягодицы, плечи
	Горячая маска на основе белой глины и водорослях			20-30	Нанести на подготовленную очищенную кожу локально: бедра, ягодицы, живот, спина, руки
ЗАВЕРШАЮЩИЙ УХОД	Молочная роса для тела «Жасмин и бергамот» Sraquatoria	5	200	15	Распылите молочную росу с расстояния 10-15 см. на чистую кожу тела, распределить равномерно легкими массажными движениями.

## Пример курсового детокс-ухода

	Понедельник	Вторник	Среда	Четверг	Пятница	Суббота	Воскресенье
<b>1 неделя</b> Травяной чай		Прогрев <b>Осмотическое обёртывание с арома-солью</b>		Прогрев <b>Осмотическое обёртывание с арома-солью</b>		Баня	Разгрузочный день
<b>2 неделя</b> Травяной чай		Ванна <b>«Лимфодренаж и детокс»</b>		Лимфодренажный массаж с <b>аромамаслом</b>		Баня	Разгрузочный день
<b>3 неделя</b> Травяной чай		Ванна <b>«Лимфодренаж и детокс»</b>		Лимфодренажный массаж с <b>аромамаслом</b>		Баня	Разгрузочный день
<b>4 неделя</b> Травяной чай		<b>Дизайн-уход с цветными глинами</b>		<b>Дизайн-уход с цветными глинами</b>		Баня	Разгрузочный день

**Ретинол** по праву занимает одно из лидирующих мест в списке наиболее эффективных косметических ингредиентов. В работе по **регенерации и обновлению кожи** он не имеет себе равных



SPAQUATORIA  
PROFESSIONAL

*Обновление*

**2 типа**

**РЕТИНОЛА**



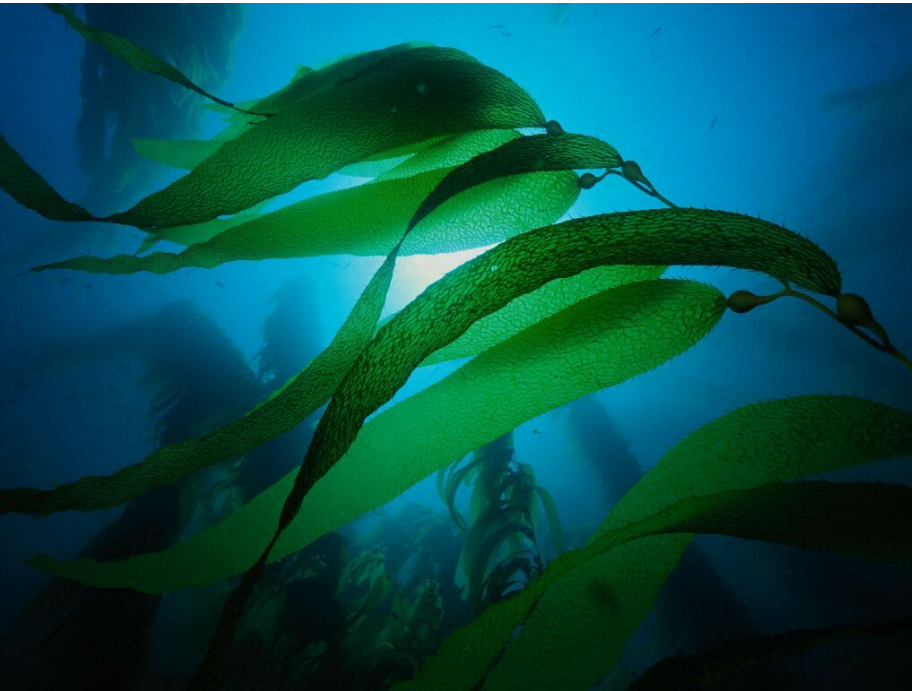
**Более эффективное воздействие**  
**Минимизация побочных**  
**эффектов**



**Восстановление архитектоники**  
**кожи**  
**Моделирование фигуры**  
**Коррекция целлюлита**  
**Anti-age эффект**

## Активный комплекс программы Обновление

**Глубоководный голубой  
ретинол**, выделенный из  
пресноводной водоросли  
озера Кламат



Стабильная форма витамина А -  
**Ретинола пальмитат**





## Активный комплекс программы Обновление

**LANABLUE ® Голубая глубоководная водоросль озера Кламат *Aphanizomenon Flos-aquae* (AFA)**



## Lanablue ® Состав



### Высокое содержание минералов:

Хром, медь, марганец, молибден, железо

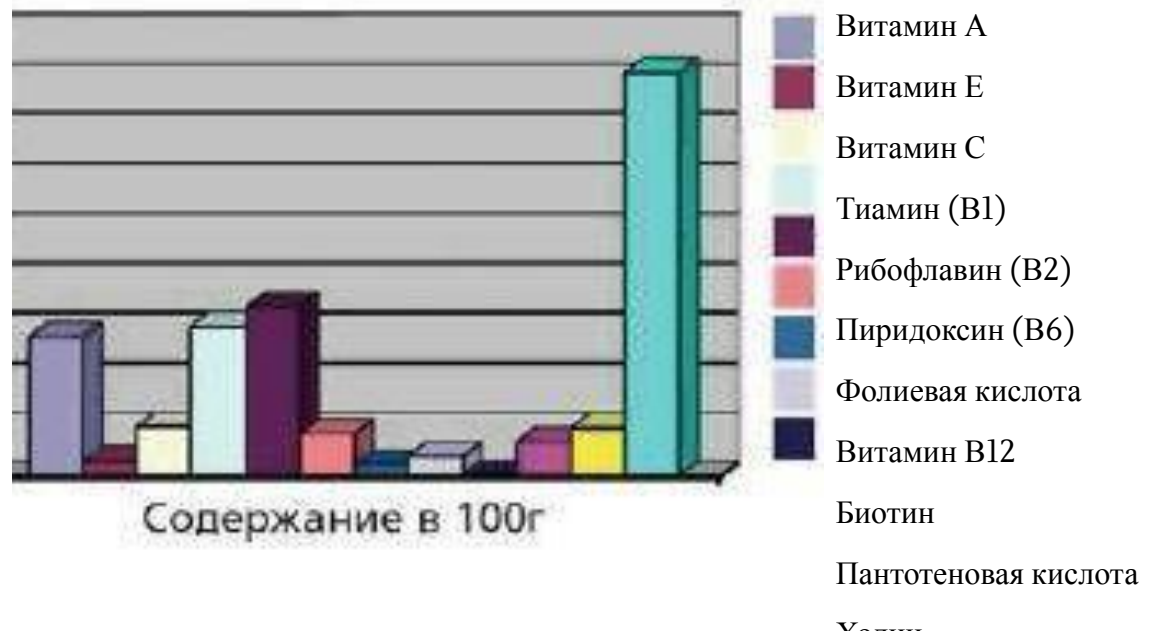
**Протеины - 60 до 70%**

**Уникальный аминокислотный состав:**

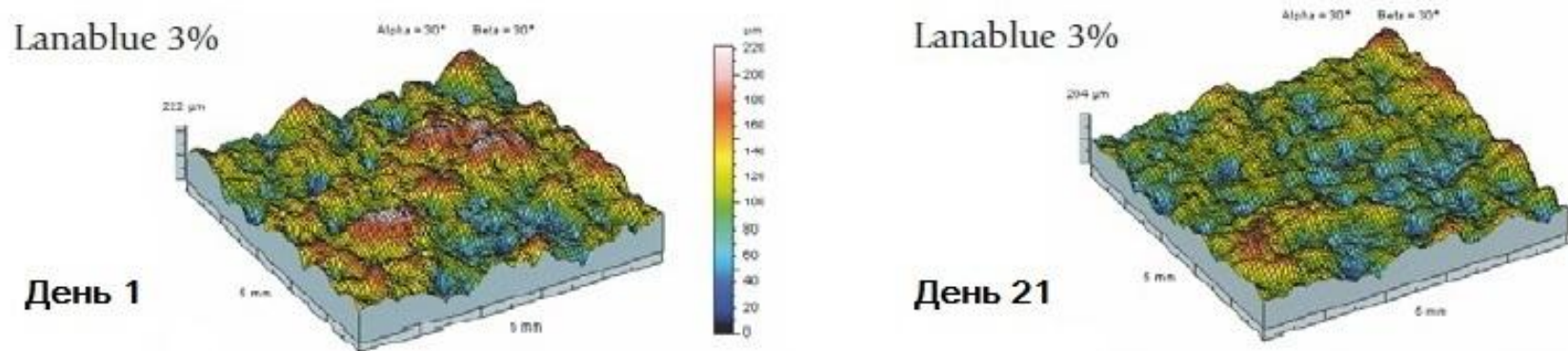
Необходимые аминокислоты составляют **46,4%**

**Липиды - 5 до 7%** (в т.ч. линолевая и линоленовая кислоты)

### Высокое содержание витаминов:



## Тесты Lanablue ® in vitro и in vivo



### Клинические испытания эффективности LANABLUE

На 40 волонтерах в возрасте от 25 до 40 лет была проведена обработка кремом, содержащим 3% LANABLUE®. Тест показал, что через 21 день с начала испытания у 58% испытуемых отмечено разглаживание рельефа морщин.

Мощный "ретиноидный" эффект Lanablue выразился в благотворном влиянии ретиноевой кислоты на роговой слой и дерму при местном применении:

- ✓ Регулирует эпидермальную дифференциацию, активируя пролиферацию кератиноцитов и ингибируя дифференциацию корнеоцитов
- ✓ Улучшает синтез коллагена (подтверждено гистохимическим методом с помощью иммунологических отметок на эксплантатах кожи)
- ✓ Смягчает эпидермис

## Обновляющая сыворотка для тела с ретинолом

**Активный комплекс:** экстракт голубой глубоководной водоросли АФА, экстракт фукуса, ламинарии, масло сафлора, ши, масло облепихи, витамин F, E, A (ретинола пальмитат), экстракт красного жгучего перца, аллантоин

- ✓ Обладает сосудорасширяющим и разогревающим действием. Усиливает липолитический и антицеллюлитный эффект процедуры
- ✓ Стимулирует дифференциацию кератиноцитов, обновляет кожу, улучшает ее микрорельеф и цвет
- ✓ Улучшает метаболические процессы в клетках
- ✓ Нейтрализует свободные радикалы



## Секрет идеальной кожи?



«договаривается» с  
перилипином

Стимулирует  
липолиз

Восстанавливает  
микроциркуляцию

Улучшает  
лимфодренаж

Работает как  
дефиброзант

Блокирует  
стимуляцию новых  
адипоцитов

## Обновляющая крем-маска для тела с ретинолом

**Активный комплекс:** экстракт голубой глубоководной водоросли АФА, экстракт фукуса, ламинарии, гидролизат злаков ржи, овса, пшеницы, масло сафлора, масло облепихи, витамин F, E, A (ретинола пальмитат), аллантоин

- ✓ Источник незаменимых аминокислот, микроэлементов и антиоксидантов, необходимых для питания, укрепления и омоложения кожи
- ✓ Маска эффективно подтягивает контуры тела и уменьшает признаки целлюлита
- ✓ Укрепляет кожу, стимулируя синтез коллагена и эластина, делая кожу упругой и гладкой
- ✓ Уменьшает признаки возрастных изменений
- ✓ Способствует быстрому моделированию фигуры при применении со **скульптурирующим массажем** тела



# Обновляющий крем-лифтинг для тела с ретинолом

**Активный комплекс:** экстракт голубой глубоководной водоросли АГА, экстракт фукуса, ламинарии, имбиря, масло сафлора, масло облепихи, витамин F, E, A (ретинола пальмитат), аллантоин

- ✓ Восстанавливает архитектонику кожного покрова, эффективно подтягивает контуры тела и уменьшает признаки целлюлита
- ✓ Укрепляет кожу, стимулируя синтез коллагена и эластина. Уменьшает признаки возрастных изменений кожи
- ✓ Улучшает метаболические процессы в клетках
- ✓ Нейтрализует свободные радикалы
- ✓ Рекомендуется использовать в рамках домашнего ухода как самостоятельное средство



## Протокол процедуры Обновление

Этапы	Косметическое средство	Расход	Время
КОНЦЕНТРАТ	ОБНОВЛЯЮЩАЯ СЫВОРОТКА ДЛЯ ТЕЛА с ретинолом (200 мл)	20 мл	5 мин
МАССАЖ	ОБНОВЛЯЮЩАЯ КРЕМ-МАСКА ДЛЯ ТЕЛА с ретинолом (500 мл)	60 мл	50 мин
ОБЁРТЫВАНИЕ	ОБНОВЛЯЮЩАЯ КРЕМ-МАСКА ДЛЯ ТЕЛА с ретинолом (500 мл)	40 мл	25 мин
ЗАВЕРШЕНИЕ	ОБНОВЛЯЮЩИЙ КРЕМ-ЛИФТИНГ ДЛЯ ТЕЛА с ретинолом (500 мл)	15 мл	5 мин
<b>ОБЩЕЕ ВРЕМЯ:</b>			<b>90 мин</b>



4 недели  
2 раза в  
неделю





SPAQUATORIA  
PROFESSIONAL

*Обновление*

**Дополнительные  
эффекты  
программы**

## Укрепление кожи рук



## Коррекция растяжек

Причиной появления растяжек является разрушение эпидермально-дермальной связи и волокон эластина.

**Этапы формирования:**



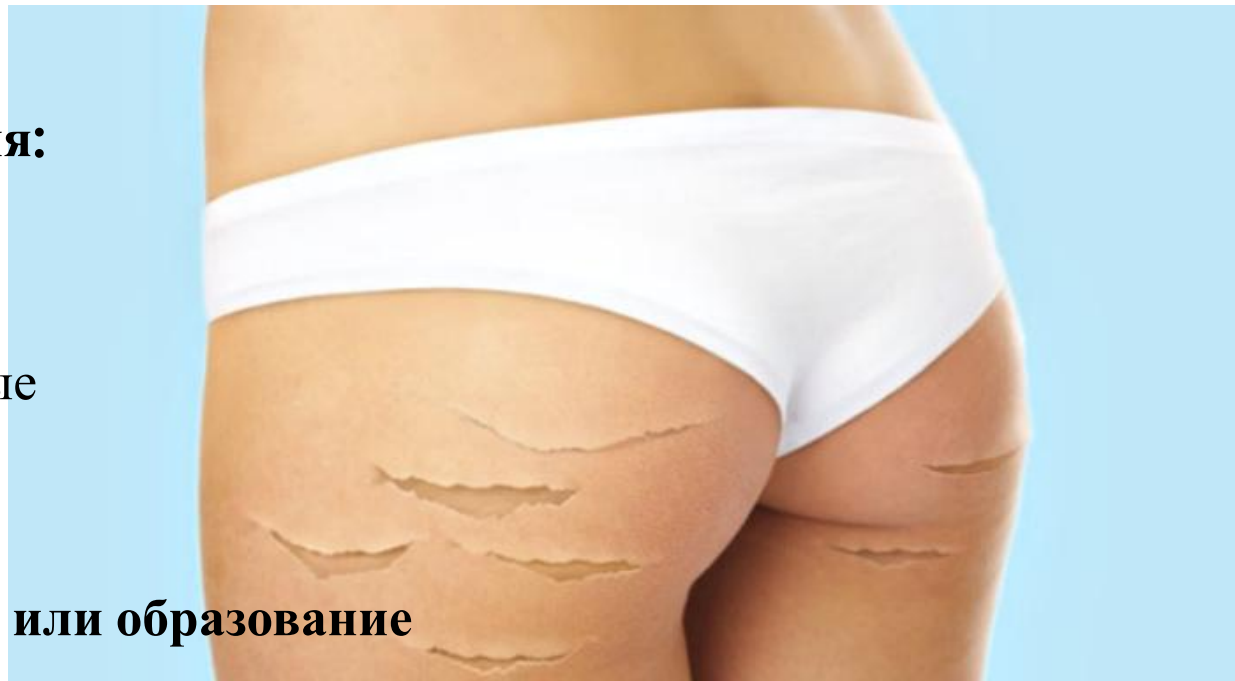
- **Фаза воспаления**

Розовые или пурпурные припухлости, зуд

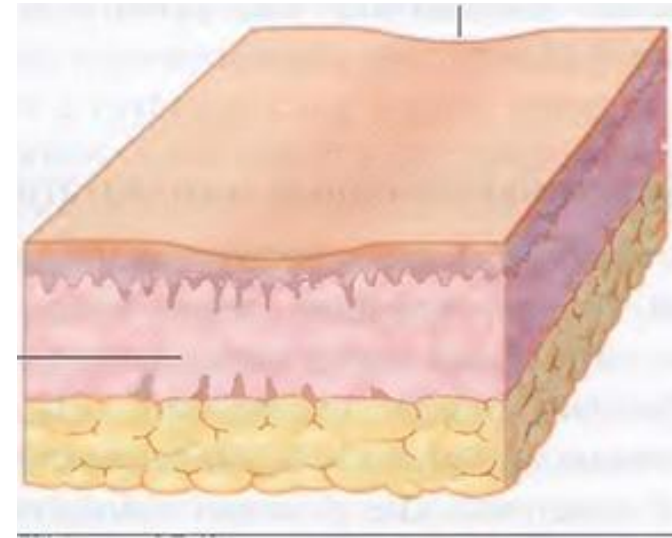
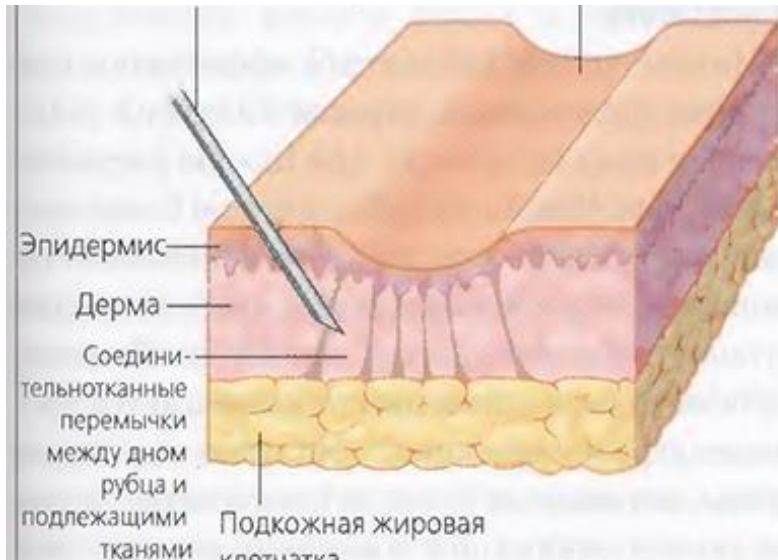


- **Фаза стабилизации или образование рубца**

Ткань атрофируется и посередине образуется впадинка жемчужно-белого цвета.



## Коррекция растяжек



- Восстановление макроциркуляции за счет стимуляции ангиогенеза
- Стимуляция неоколлагеногенеза
- Дефибрирующий эффект

## Термоактивные гели

Высокоэффективные средства на натуральной основе содержат фосфолипиды, обеспечивающие транспорт биологически активных веществ в глубокие слои кожи

Активный кофеин и липолитические растительные комплексы:

- Способствуют разрушению жировых отложений и препятствуют образованию новых,
- Выводят застойную жидкость из межклеточного пространства,
- Моделируют контуры тела,
- Придают тонус и упругость коже.

Применение данных средств в сочетании с фитнес-тренировками и антицеллюлитным массажем значительно повышает эффективность похудения.



## Термоактивные гели



### **Моделирующий гель-липолитик «Лед и пламя»**

— высокоэффективное средство против жировых отложений в различных зонах тела и коррекции застойного целлюлита. Обладает выраженным охлаждающим и разогревающим эффектом.

**Экстракты:** фукуса, ламинарии, конского каштана, готу колы, плюща, кофеин, ментол, камфора,  
**Масла:** макадамии, виноградной косточки, арганы,  
**Фосфолипиды, CO<sub>2</sub> экстракт красного перца, гиалуроновая кислота**

- ✓ Предназначен для уменьшения объемов тела, коррекции проблемных зон и лечения целлюлита
- ✓ Обладает дренажным эффектом, способствует выводу застойной жидкости, уменьшению отечности, усилению метаболизма;
- ✓ Тонизирует дряблую кожу и заметно разглаживает ее;
- ✓ Крио-термо эффект позволяет наносить гель и на чувствительные зоны (внутренняя поверхность бедер, рук).



## Термоактивные гели



**Термоактивный слим-гель для тонкой талии, стройных бедер и ягодиц с умеренным разогревающим эффектом**

**Экстракты фукуса, ламинарии, душицы, плюща, Витамин РР, Кофеин, Гиалуроновая кислота**



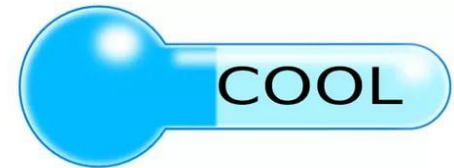
- ✓ Концентрированная формула способствует моментальному проникновению активных компонентов в глубокие слои эпидермиса,
- ✓ Активизирует кровообращение и разогрев;
- ✓ Ускоряет процесс расщепления жировых отложений;
- ✓ Улучшает кислородный обмен в клетках и питание кожи

## Термоактивные гели



**Моделирующий гель-контур с антицеллюлитным действием и легким охлаждающим эффектом**

**Экстракты фукуса, ламинарии, конского каштана, плюща, зеленого кофе  
Кофеин  
Масла макадамии, каритэ  
Ментол**



- ✓ Восхитительная текстура на основе морских полисахаридов
- ✓ Улучшает проницаемость адипоцитов (жировых клеток), способствует расщеплению бугристых жировых отложений, сглаживая эффект «апельсиновой корки»
- ✓ Активизирует клеточный метаболизм, ускоряет выведение токсинов
- ✓ Стимулирует кровообращение, удаляет лишнюю жидкость, уменьшает отеки
- ✓ Повышает тонус и упругость кожи, придает четкость контуру тела
- ✓ Обладает приятным охлаждающим действием.



# SPAQUATORIA

PROFESSIONAL



[www.spaquatoria.ru](http://www.spaquatoria.ru)

*Косметика с душой  
для профессионального ухода  
за телом и волосами*

**СПАСИБО ЗА ВНИМАНИЕ!**