

*Первая доврачебная помощь  
при острой сердечной недостаточности и инсульте.*

*11 класс.*

*Острая сердечная  
недостаточность (ОСН) в  
большинстве случаев возникает  
при ослаблении деятельности  
сердечной мышцы (миокарда),  
реже - при нарушении сердечного  
ритма.*

Пороки сердца

Инфаркт миокарда

Миокардиты

Гипертония

Причины ОСН

# Причины острой сердечной недостаточности

Факторы, усугубляющие ОСН

Длительная перегрузка  
сердечной мышцы

Токсическое  
воздействие

Переутомление

Инфекции

ОСН обычно развивается в течение 10-15 минут. Все патологические явления нарастают быстро, и если больному не оказана срочная помощь, это может закончиться летальным исходом.

ОСН обычно развивается неожиданно, чаще среди ночи. Больной внезапно просыпается от кошмарного сновидения, чувства удушья и нехватки воздуха.

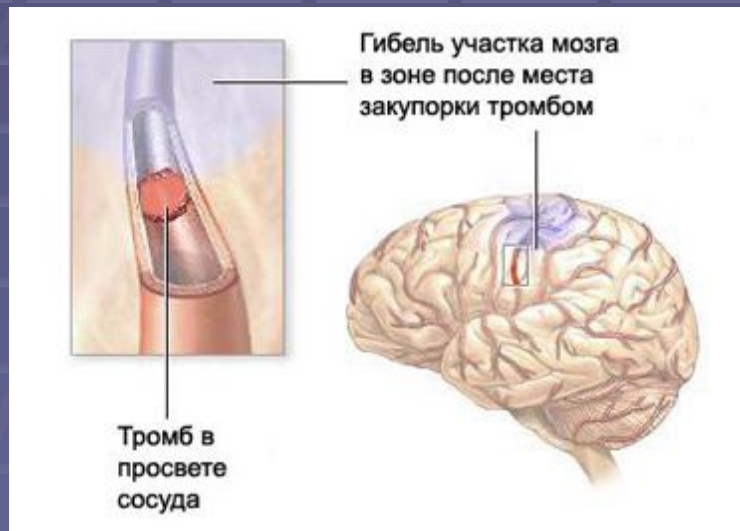
Когда больной садится, ему становится легче дышать. Иногда это не помогает, и тогда нарастает одышка, появляется кашель с выделением вязкой мокроты с примесью крови, дыхание становится клокочущим. Если больному в этот момент не оказать срочную помощь, он может погибнуть.

## *Первая доврачебная помощь при острой сердечной недостаточности:*

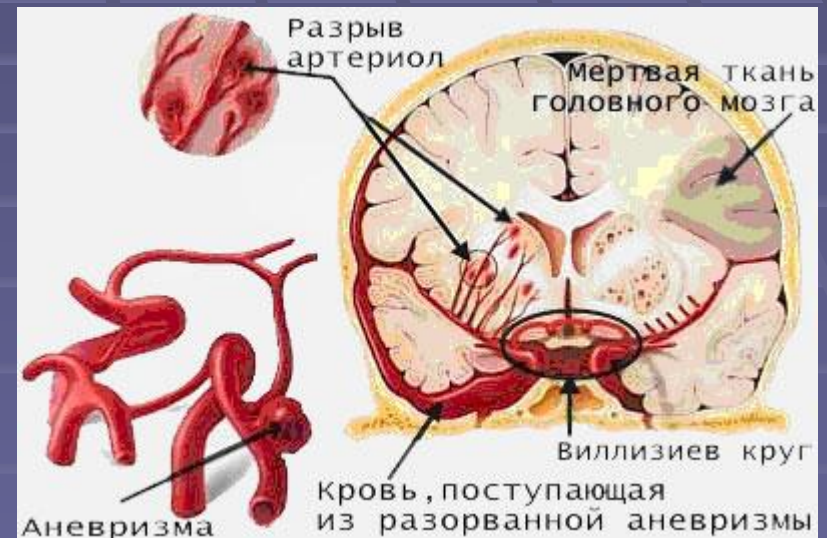
- Придать пострадавшему удобное полусидячее положение в постели и обеспечить приток свежего воздуха (открыть форточку, окно, дверь).
- Побрызгать пострадавшему на лицо и шею прохладной водой и дать понюхать нашатырный спирт.
- Обложить пострадавшего грелками.
- Дать пострадавшему валидол, или нитроглицерин (под язык), или корвалол (40 капель на 100 мл воды).
- Срочно вызвать «скорую помощь».

*Инсульт – это внезапное прекращение деятельности мозга или отдельных его частей из-за острого нарушения кровообращения или кровоизлияния.*

### Ишемический инсульт



### Геморрагический инсульт



Инсульт происходит при резком сокращении притока крови к одному из участков мозга. Без должного кровообращения мозг не получает достаточно кислорода, мозговые клетки быстро повреждаются и гибнут.

Хотя по большей части инсульты бывают у пожилых людей, они могут случиться в любом возрасте. Чаще наблюдаются у мужчин, чем у женщин.

# Причинами возникновения инсульта могут быть

- блокирование кровеносного сосуда сгустком крови

ИЛИ

- мозговое кровоотечение.

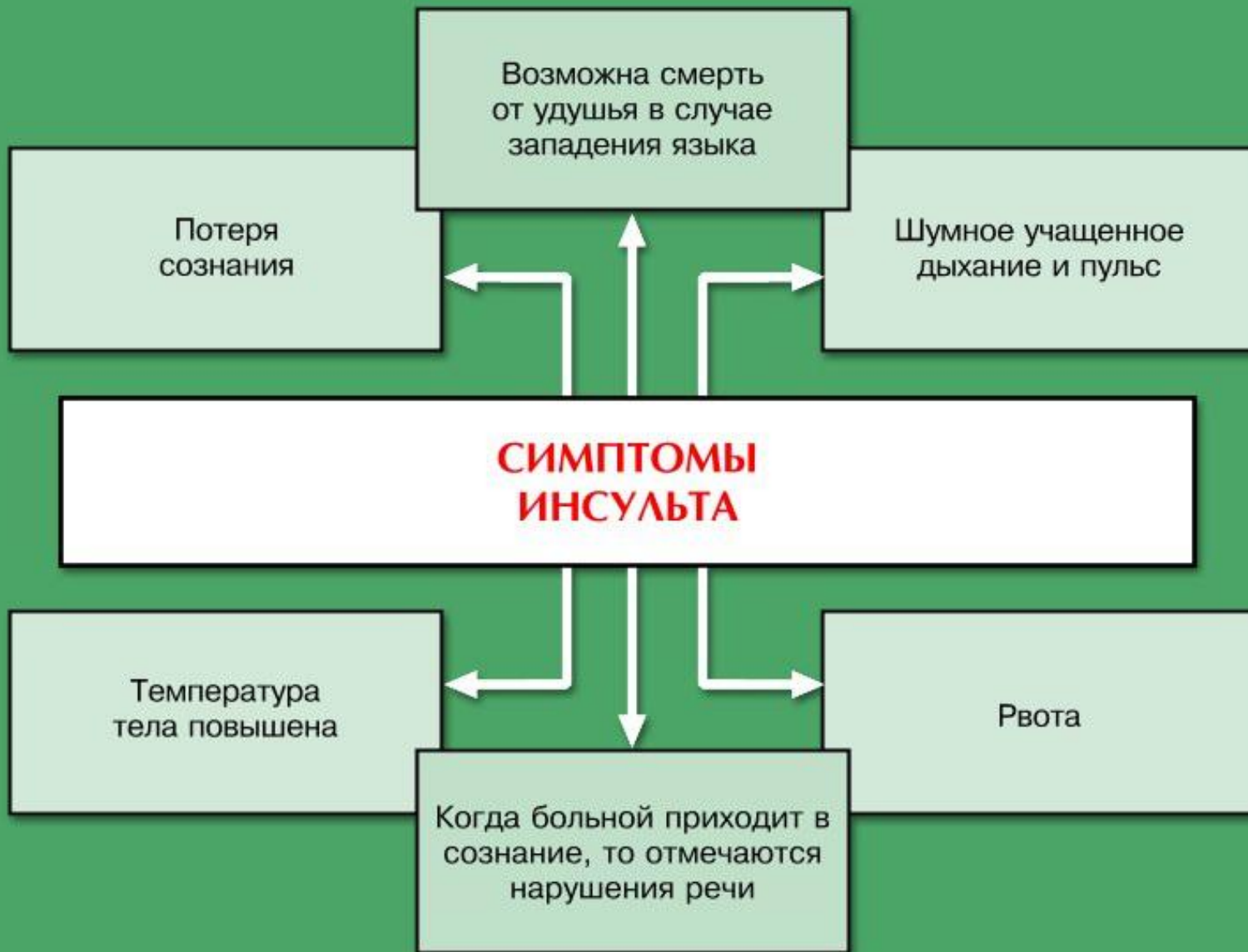


Сгусток крови, вызывающий инсульт, обычно возникает при атеросклерозе артерии, снабжающей мозг, и перекрывает кровоток, прерывая приток крови к мозговым тканям, снабжаемым этим сосудом.

Риск образования сгустков увеличивается с возрастом, поскольку такие болезни, как атеросклероз, диабет, гипертония, чаще встречаются у пожилых людей. Неправильное питание, курение также повышают предрасположенность к инсульту.

Хронически повышенное кровяное давление или раздутая часть артерии (аневризма) могут вызвать внезапный разрыв мозговой артерии. В результате часть мозга перестаёт получать кислород, необходимый ей для жизни. Более того, кровь скапливается глубоко в мозгу. Это ещё сильнее сжимает мозговую ткань и причиняет ещё больший ущерб клеткам мозга.

Инсульт от мозгового кровотечения может случиться неожиданно в любом возрасте.



## *Первая доврачебная помощь при инсульте:*

- срочно вызвать «скорую помощь»;*
- положить пострадавшего в удобное положение, ослабить тугую одежду у него на шее, груди, талии;*
- обеспечить приток свежего воздуха;*
- проверить наличие дыхания. Если дыхание отсутствует, делать искусственное дыхание;*
- проверить наличие пульса. При отсутствии пульса начинать реанимацию.*
- если нет травмы головы, шеи или позвоночника, надо помочь больному перекатиться на повреждённую сторону, немного приподнять голову и грудь больного и подложить под них подушки или одеяло. Обеспечить тепло. К голове можно приложить холод.*

# Помните!

При инсульте не давайте пострадавшему  
есть или пить: он может оказаться  
неспособным глотать.