

Архитектурно-строительные чертежи

Черчение 9 класс





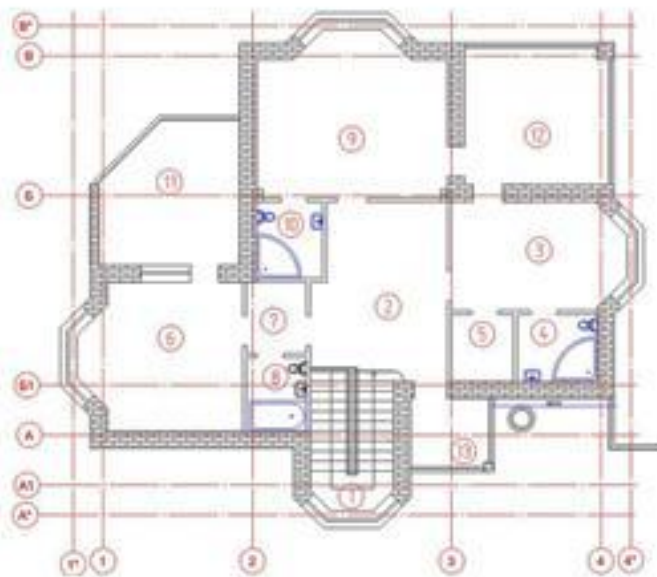
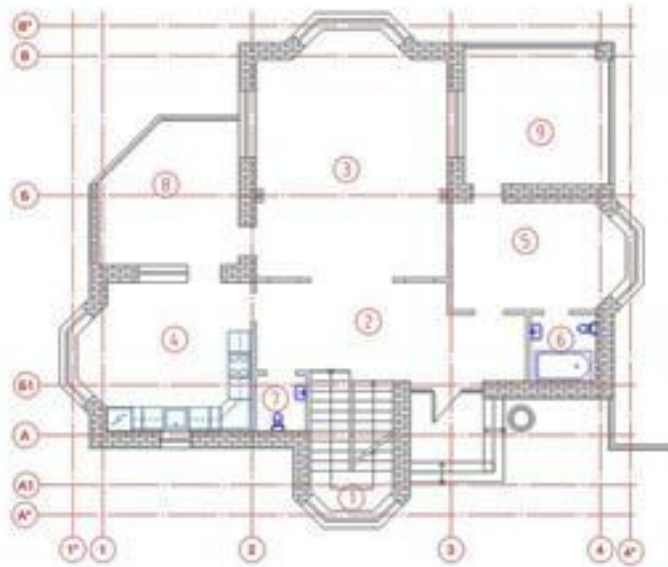
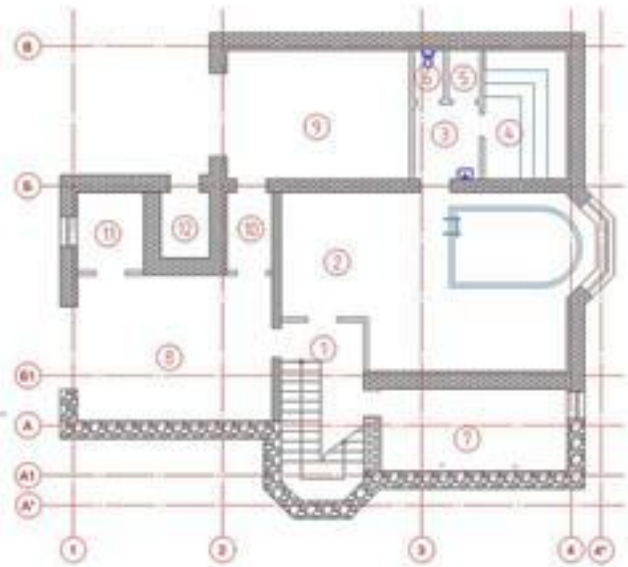


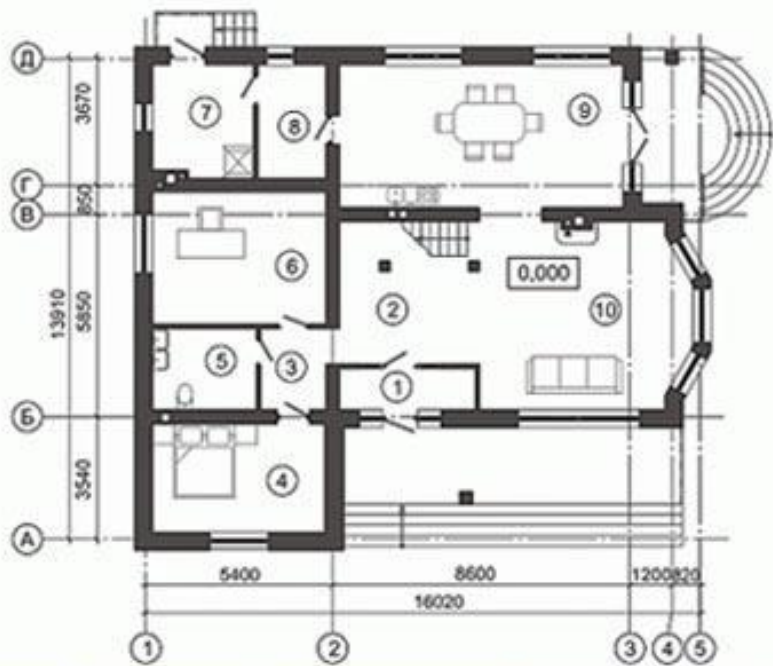




ЦЕЛЕПОЛАГАНИЕ:

- Знакомство с архитектурно-строительными чертежами;
- Особенности архитектурно-строительных чертежей;
- Виды строительных чертежей;
- Найти сходство и отличие машиностроительных и архитектурно-строительных чертежей.





ГЕНПЛАН



ЭКСПЛИКАЦИЯ

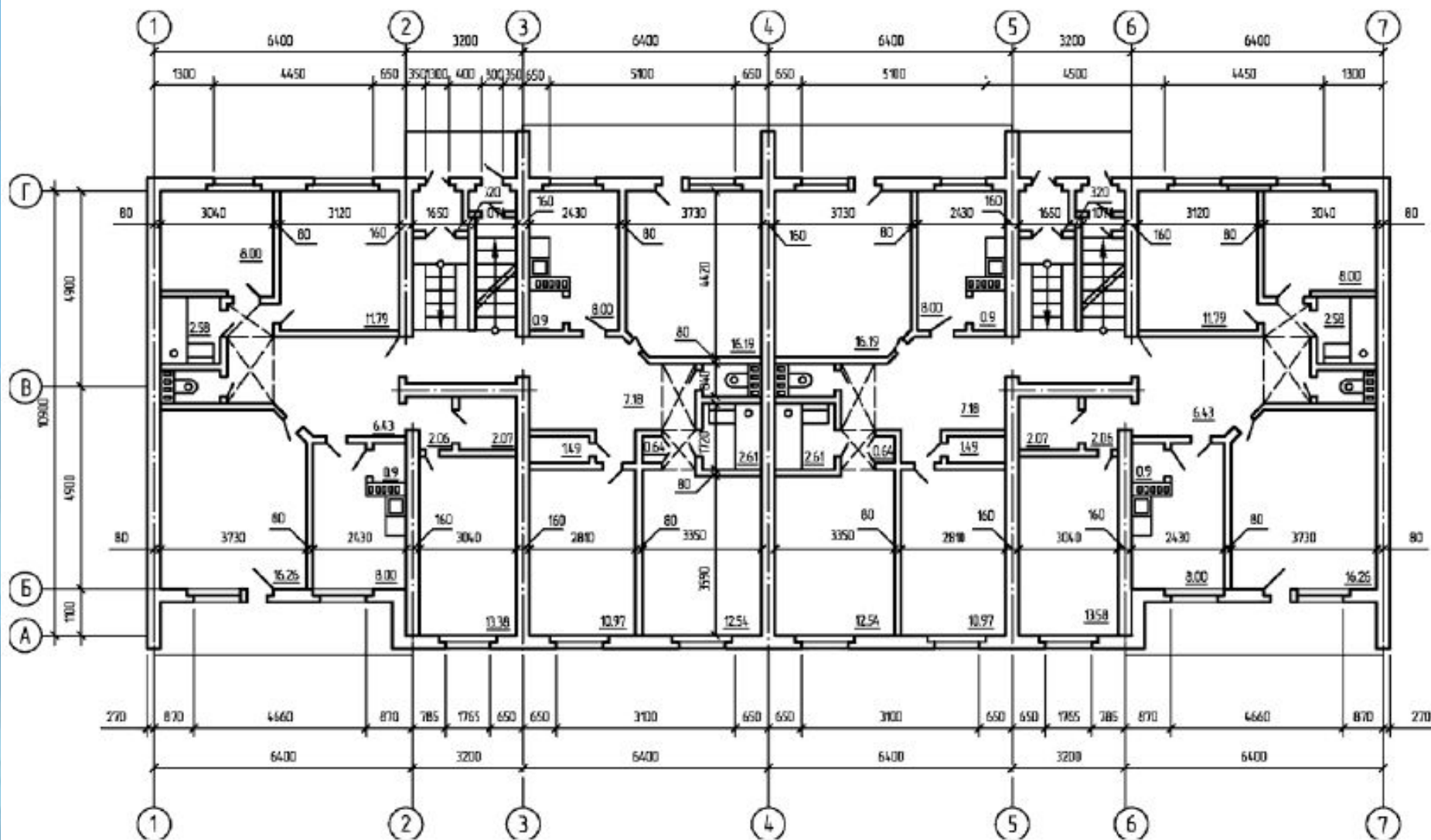
1. жилой дом
2. каменный забор
3. главный ворота
4. хозяйственный ворота
5. клумба
6. фонтан
7. банный комплекс
8. печь-барбекю
9. асфальто-бетонное покрытие
10. тротуарная плитка
11. детская площадка
12. зона отдыха
13. беседка
14. спортивная зона
15. капилка
16. выгреб

Генеральный план – содержит данные о размещении проектируемого здания на отведенном земельном участке.

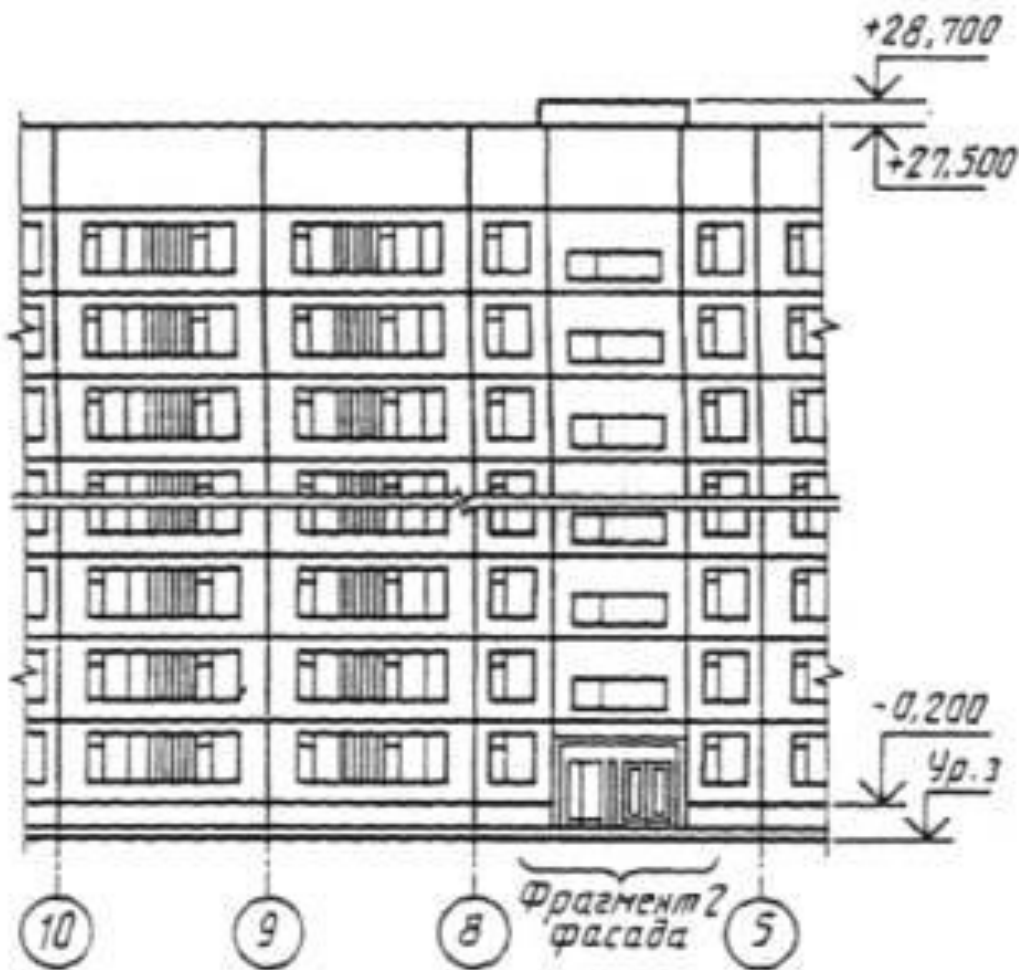
Масштабы:

1:200, 1:500; 1:1000; 1:2000

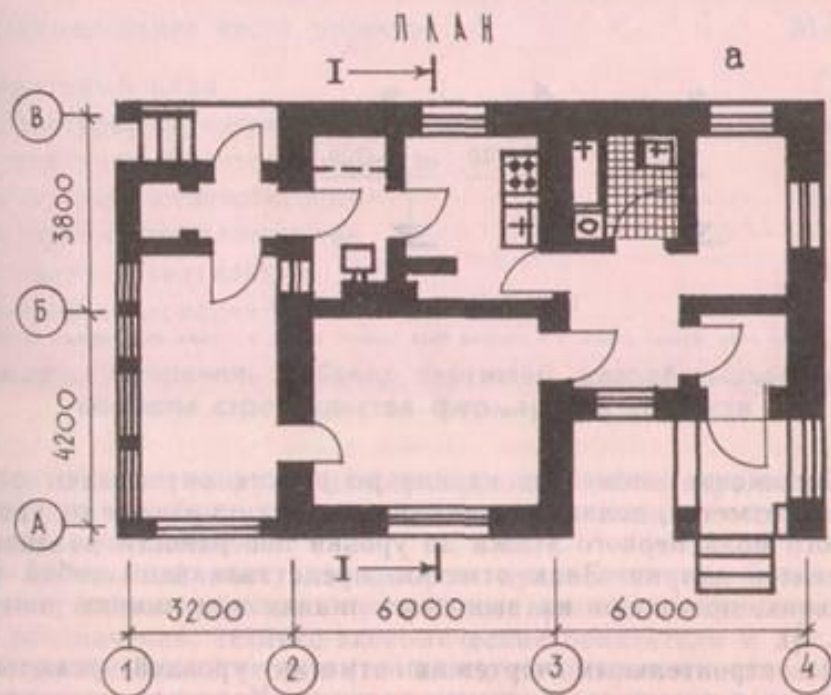
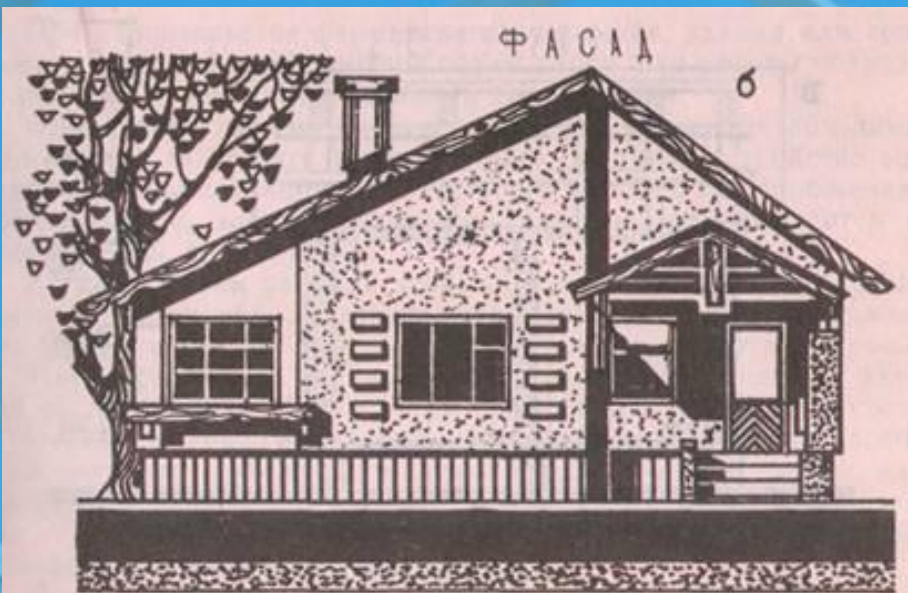




План — это изображение разреза здания сверху, рассеченного мнимой горизонтальной плоскостью, как правило, на уровне немного выше подоконников



Фасад — проекция здания (наружной стороны) на вертикальную плоскость. Чертеж фасада дает представление о внешнем виде здания, его архитектуре и соотношениях отдельных элементов. Различают главный фасад, задний, боковой.



Масштабы
изображения:
1:50;
1:100;
1:200.

Разрез — это изображение здания, мысленно рассеченного вертикальной плоскостью

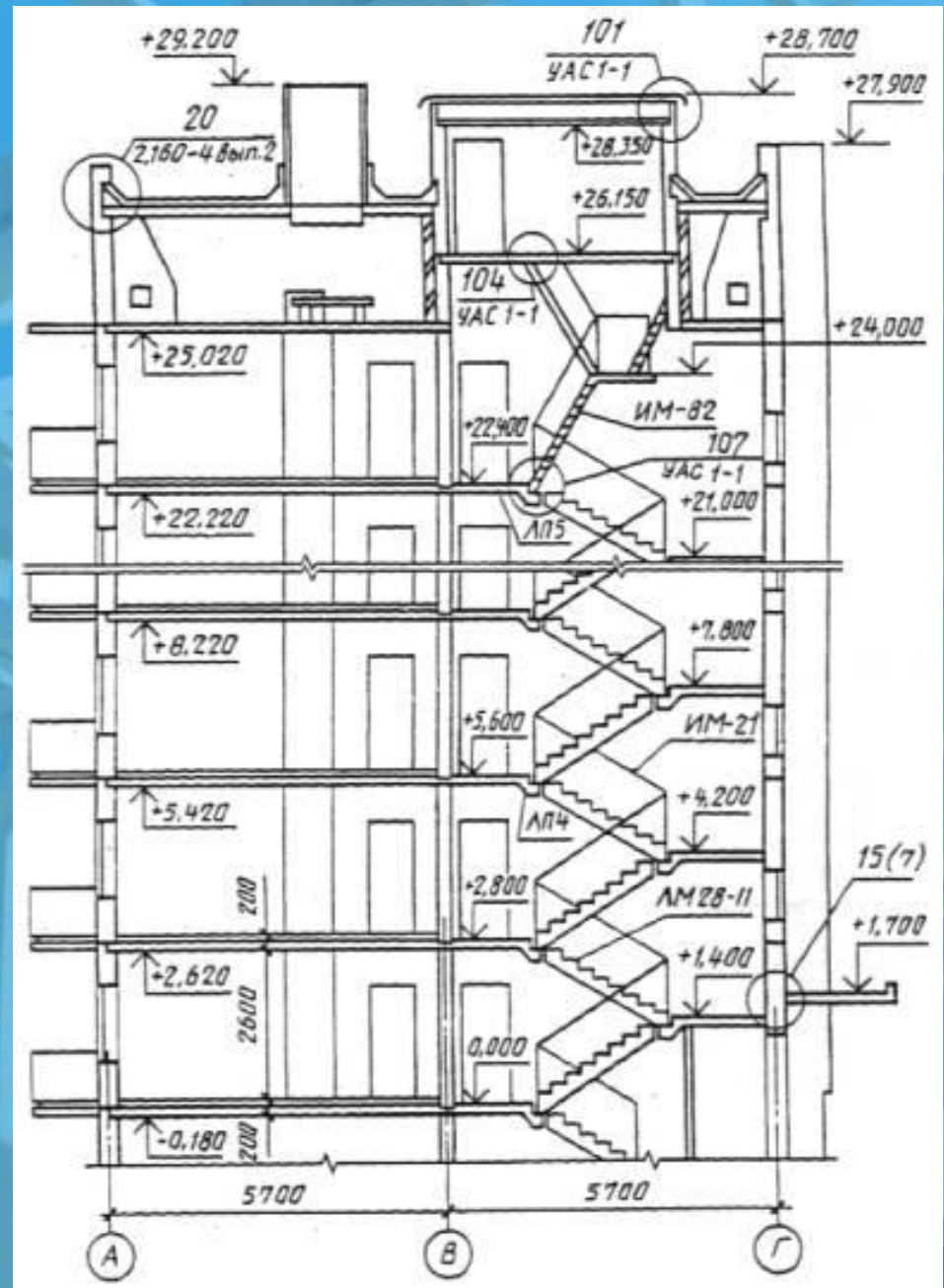
Разрезы делают для выявления объемного и конструктивного решений здания, расположения отдельных конструкций, помещений и т. п.

Масштабы изображения:

1:50;

1:100;

1:200.



Задание 1

- Выполнить план комнаты в масштабе 1:50