



Чи хаклә, чи җывах җын

Урокән презентацине хатёрлекенё:
Петрова Наталия Валериевна
җенё Шупашкарти 10-мёш ватам шукул

Чёлхе хусканӓвӓ



чӓ – чӓ – че – чӓк уйӓх вӓӓӓнче

лӓ – лӓ – ле – уяв ячӓпеле

ӓӓ – ӓе – се – чечек ӓӓххи
илсе

ру – рӓ – ре – саламлӓр
анӓӓре

Хэвэрт калама вёренер :



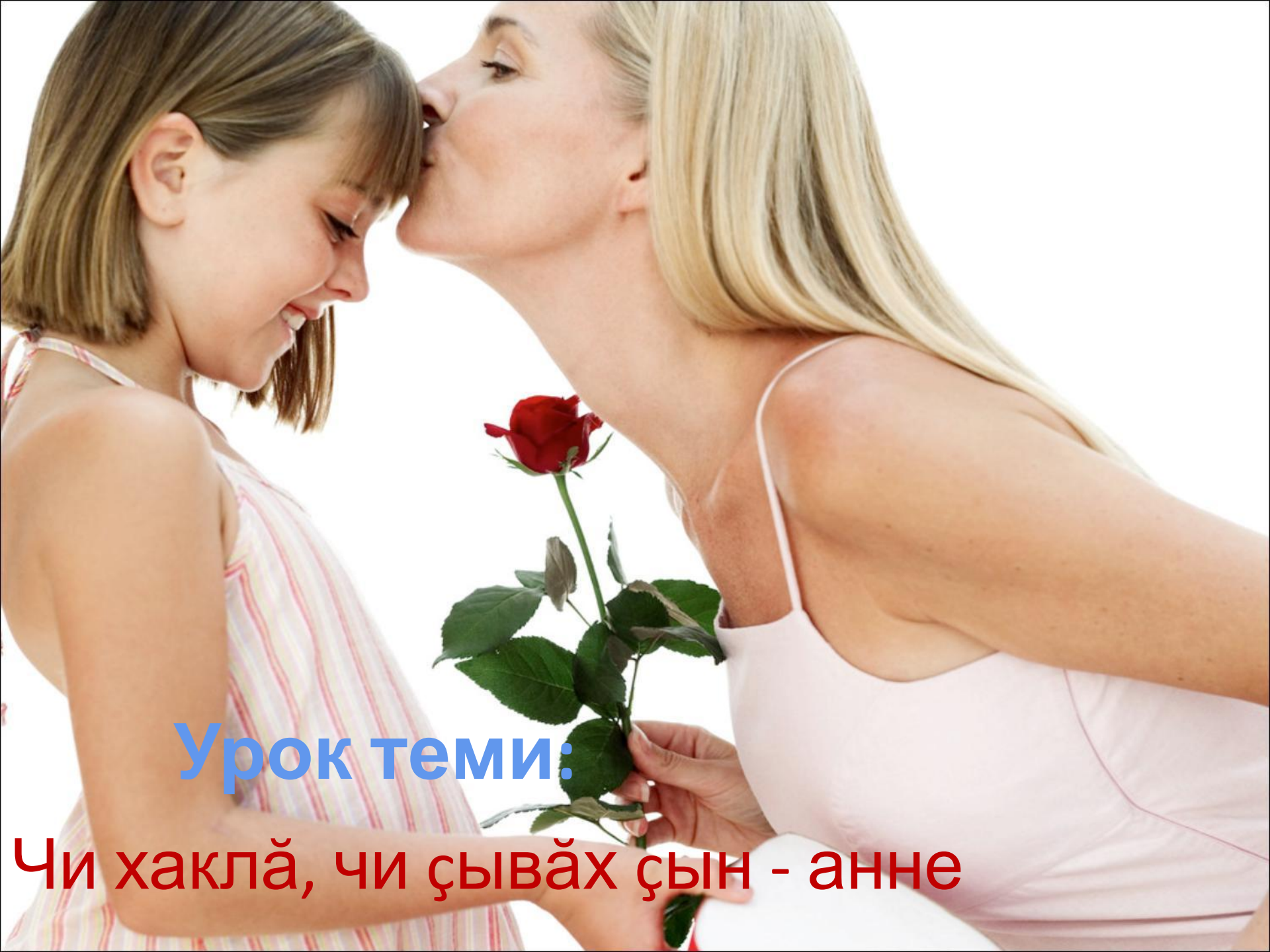
Аннене эп пулэшатэп,
эшэ сэмахсем калатэп.

Ҷанталәка сәнлар:

- -Халё җулталәкән хәш вәхәчә?
- Кёркунне мёнле вәхәт?
- Паян урамра мёнле җанталәк ?
- Хёвел пәхәть- и?
- Түпе мён тёслё?
- Ҷил вёрет-и?
- Мёнле җил вёрет?
- Ҷумәр җәвәть- и?
- Юр җәвәть- и?
- Йывәҗсем мён тәваҗҗё?
- Кайәксем әҗта вёҗсе кайнә ?
- Сана кёркунне килёшет-и?







Урок теми:

Чи хаклә, чи җывах җын - анне

Тёллевсем:

- Аннесене юратма, упрама, пулăшма вĕрентесси.
- Анне çинчен калакан çĕнĕ сăмахсемпе паллаштарасси, вĕсене пуплеве кĕртесси.
- Юратнă аннесем çинчен çыхăнуллă каласа пама хăнăхтарасси.

Шүтле

Суй

Сәлтав

Нихәсан та

Ҙав-Ҙавах

Вәрҗ

Упра

Обмани

Причина

Шути

Всё равно

Береги

Никогда

Отругай



Ыйтусене хуравла:

- Дашан амашё мён тума юратать?
- Вӑл мёнле сын?
- Амашё Дашана мёнле пулма вӑрентет?
- Даша амашне пулашаты - и?
- Хёр ача савӑт – сапа саваты - и?

Чӑвашла куçар

- Моя мама – надёжный человек.
- Мама никогда не обманывает меня.
- Мама всегда мне помогает.
- Мама даёт мне полезные советы.
- Я очень люблю свою маму.



Ҙак сәмахсемпе калав тәвәр

Ырә

ёсчен

илемлә

тирпейлә

пуләшатәп

хисеплетәп

күрентерместәп

мухтанатәп





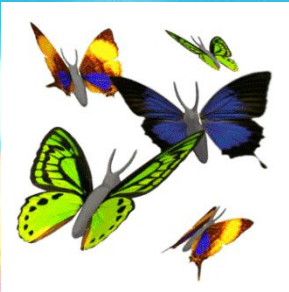
Рифмәсем туп:

Эп җирәплетсе калатәп: Аннене
суйламаҗҗә,

Аннене эп аннене

Кирлә сәмахсем: туянмаҗҗә, юрататәп.





FedotoVA