

Общая характеристика типа Моллюски (Мягкотелые). Класс Брюхоногие моллюски.



Тип Моллюски



Внутреннее строение типичного моллюска.



Класс

Брюхоногие

Моллюски



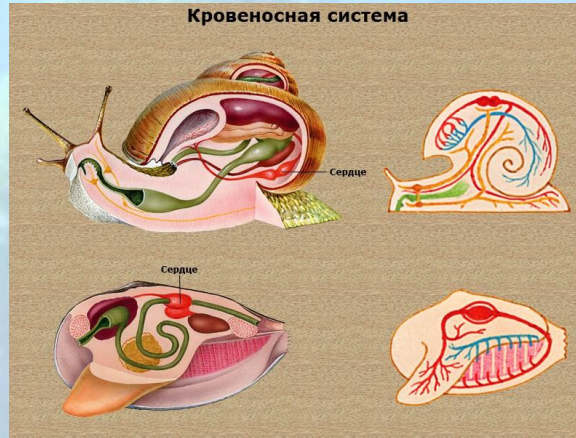


Системы органов

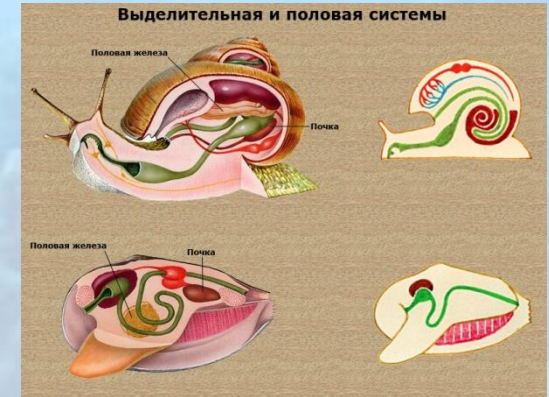
Нервная система



Кровеносная система



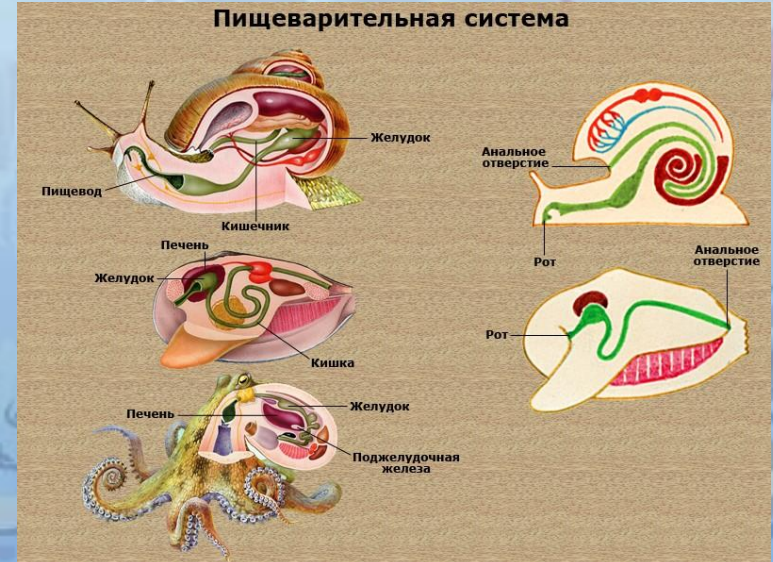
Выделительная и половая системы



Дыхательная система

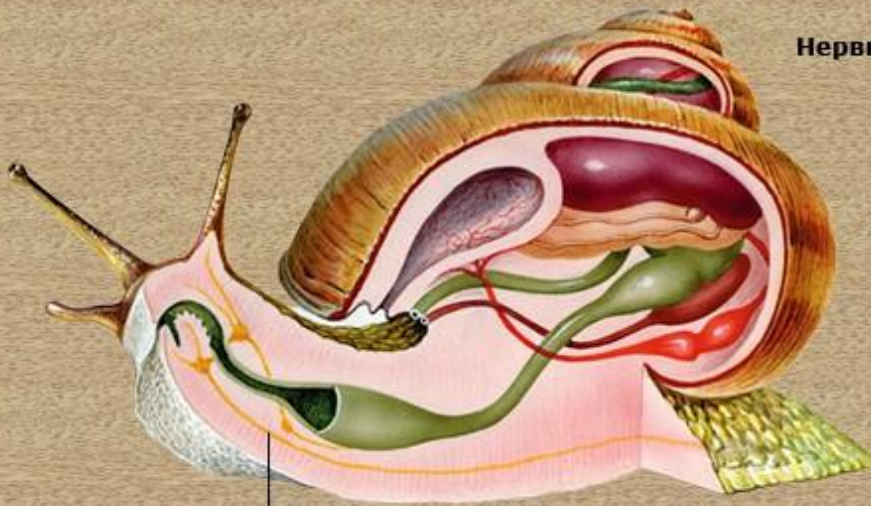


Пищеварительная система



Нервная система

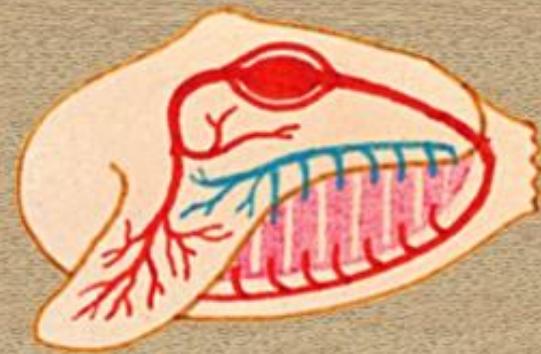
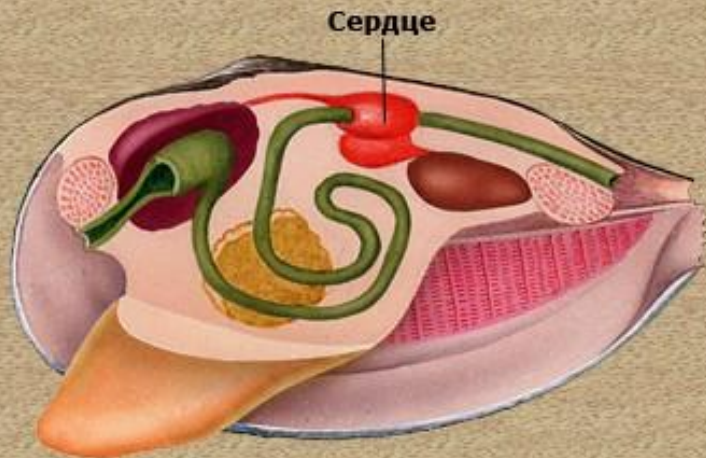
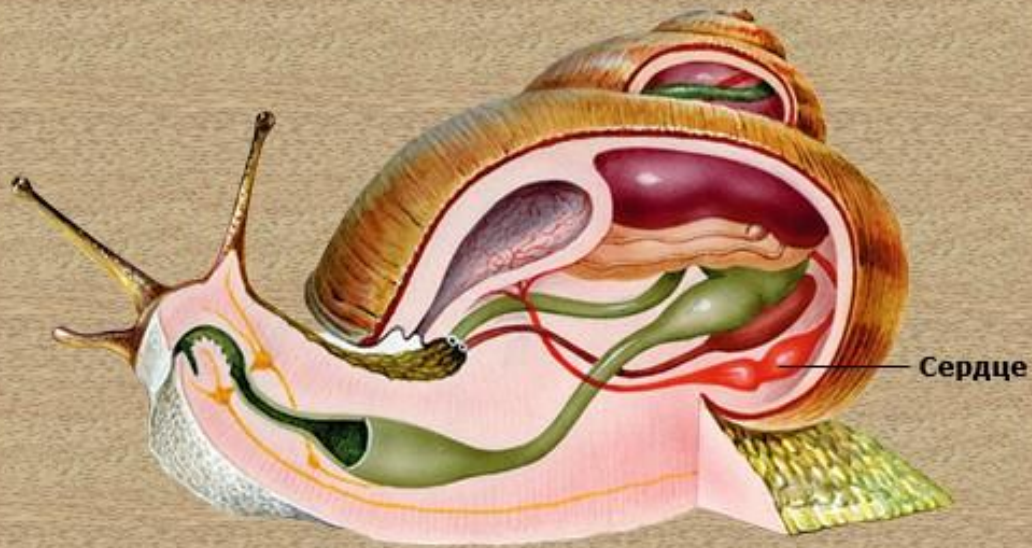
Нервная система — разбросанно-узловая



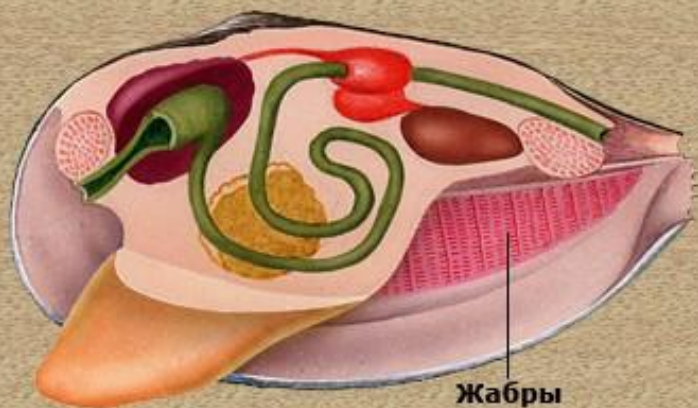
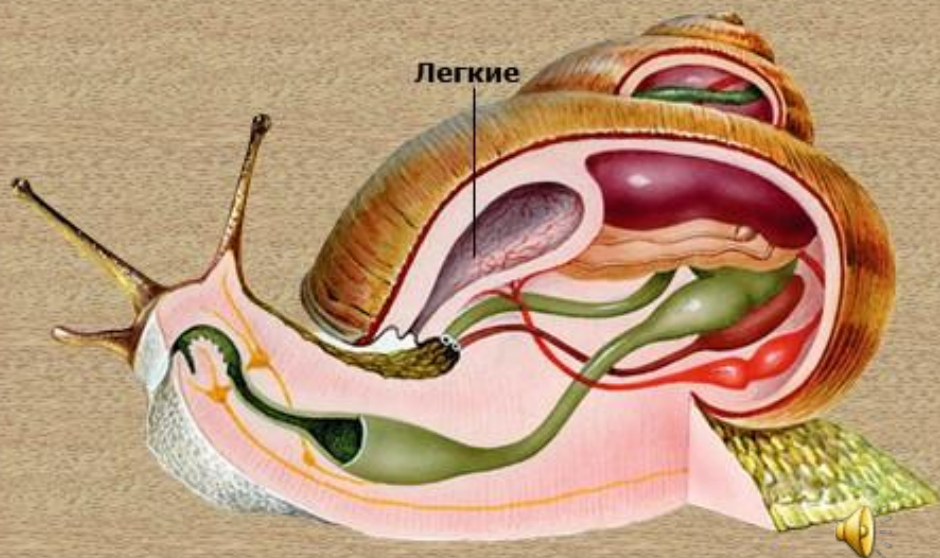
Нервная система



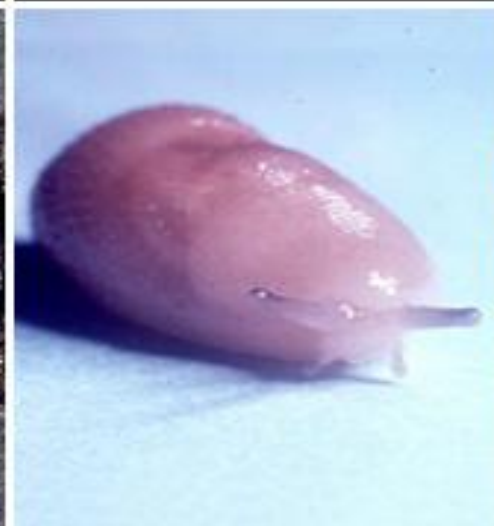
Кровеносная система



Дыхательная система



Брюхоногие. Слева направо: теребра, розовое морское ушко, окаймлённый слизень, растопыренная филлидия.



Брюхоногие. Слева направо: гигантская ахатина, гранатовое блюдечко, большой прудовик, географический конус.



Брюхоногие. Слева направо: банановый слизень, бороздчатый лиоплакс, таинственная улитка, ребристый бузикотипус.



Проверим знания

- 1). Животные, имеющие раковину или ее остатки, мягкое тело, не разделенное на членики, и для большинства животных состоящее из головы, туловища и мускулистой ноги, называются _____ или _____ .
- 2). Виды животных, относящиеся к типу Моллюски, делятся на классы: _____ , _____ и _____ .
- 3). Орган, который защищает организм моллюска от вредных воздействий внешней среды, и является внешним скелетом, называется _____ .
- 4). Орган, который покрывает тело моллюска и прилегает к раковине, называется _____ .
- 5). Сердце прудовика состоит из: _____ и _____ .

Домашнее задание



Выберите номера правильных ответов и исправьте неверные:

1. Моллюски обитают в различных водоемах и на суше.
2. Все моллюски имеют двустворчатую или спиральную раковину.
3. Раковина моллюсков образуется из веществ, выделяемых краями мантии.
4. Раковина служит защитой мягкого тела моллюсков.
5. Мантийная полость моллюсков не имеет связи с внешней средой.
6. Тело прудовика, беззубки и кальмара состоит из головы, туловища и мускулистой ноги.
7. Большинство моллюсков ведут малоподвижный образ жизни.
8. Среди моллюсков имеются хищники.
9. Кальмар и осьминог питаются крабами, рыбами и другими водными животными.
10. Большой прудовик дышит растворенным в воде кислородом с помощью жабр.
11. Кровеносная система моллюсков замкнутая. Она состоит из сердца и кровеносных сосудов.
12. Всем моллюски – обоеполые животные (гермафродиты).
13. Развитие прудовика происходит без личиночной стадии.
14. Все моллюски – растительноядные животные.