



# Материалы для дистанционной поддержки учащихся по дополнительной программе «Силуэт»



Год обучения:1

Группа: 1/6/1

Темы занятий (по рабочей программе):

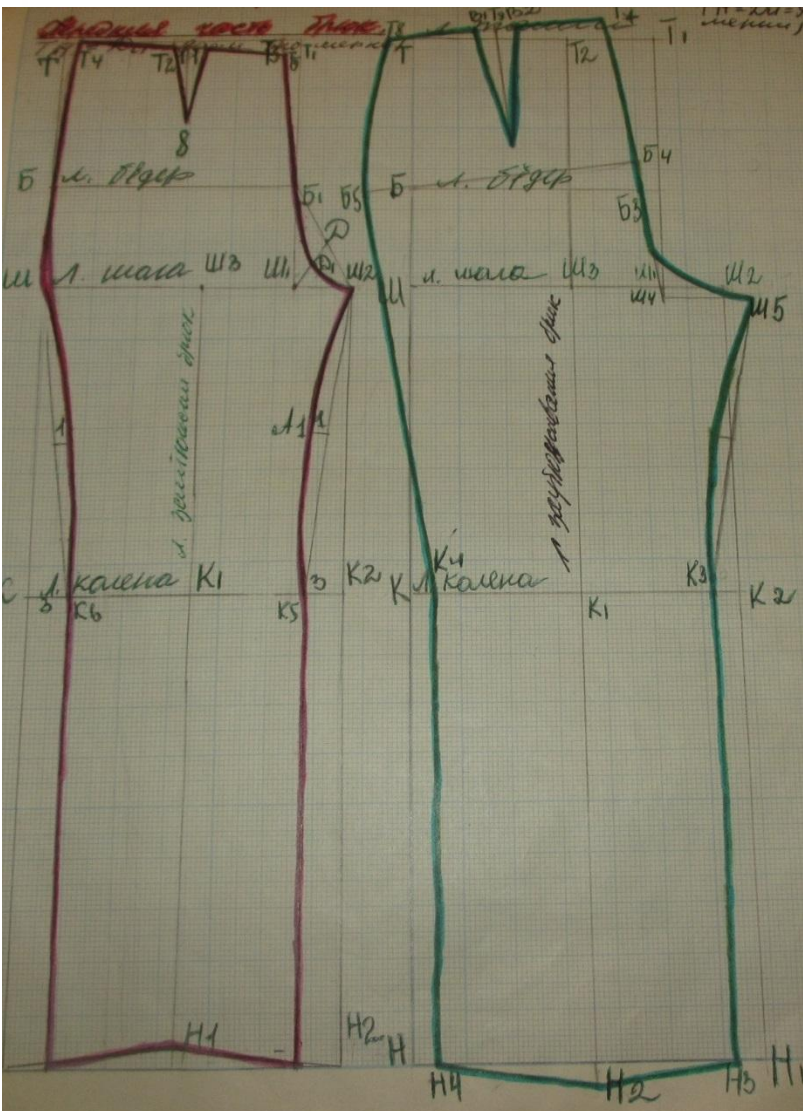
«Моделирование кокеток и карманов брюк»

Педагог дополнительного образования  
Захарова М.А.



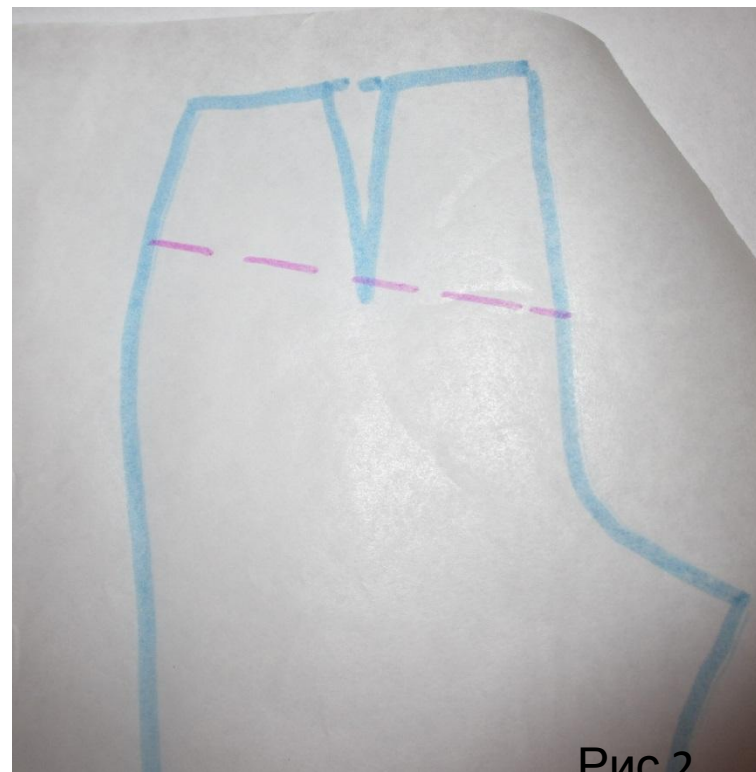
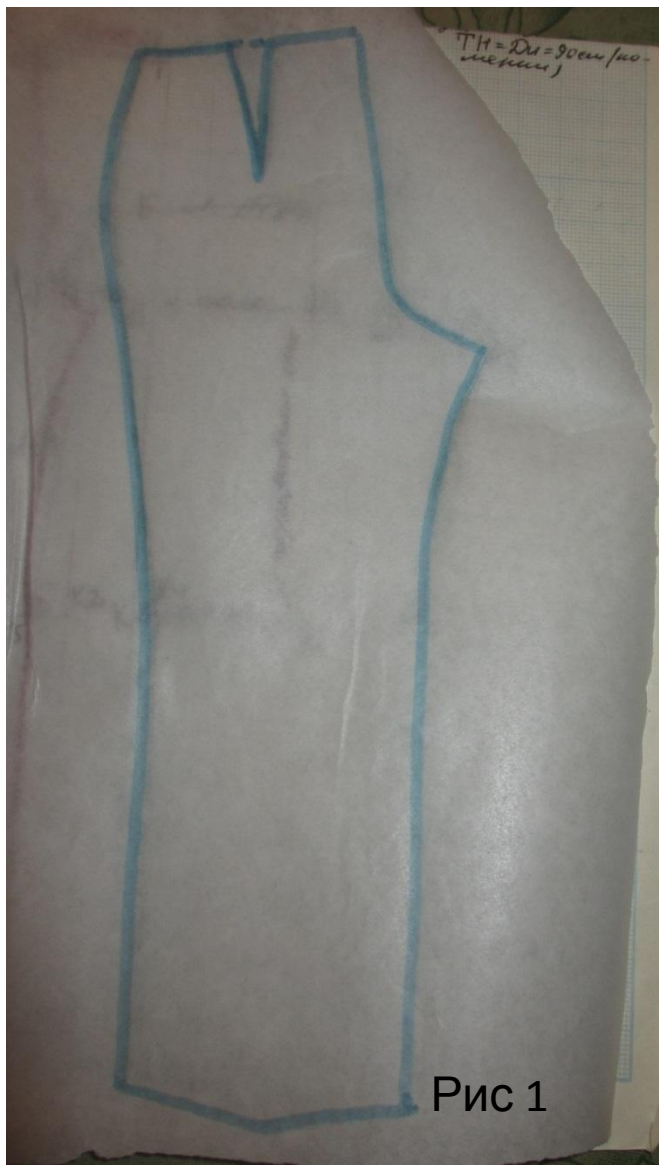
## Материалы по теме занятия 15.12.2021 14:50-17:20 «Моделирование кокеток и карманов брюк.»

Моделирование кокеток и карманов  
выполняется на базовом лекале  
брюк



## Моделирование кокетки на брюках.

1. Возьмем заднюю половинку брюк, обведем деталь по контуру на другом листе бумаги (калька) со всеми вытачками. РИС. 1

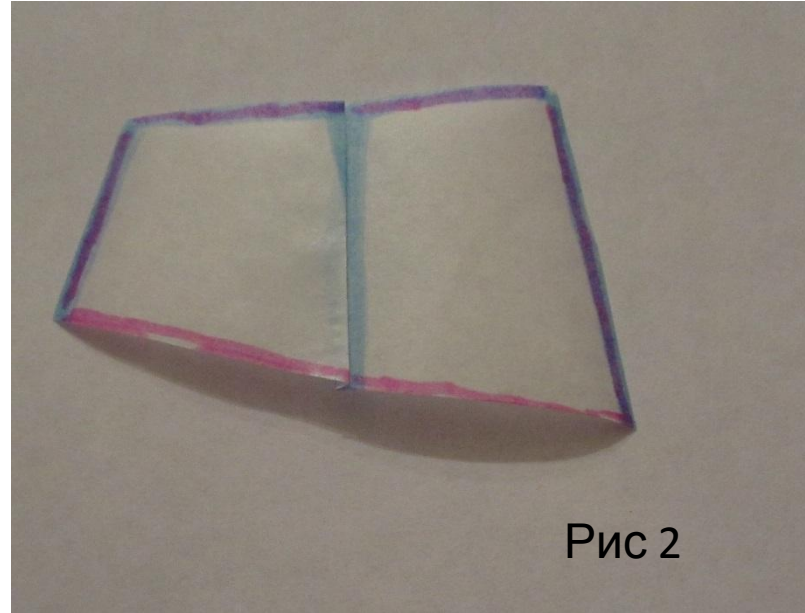


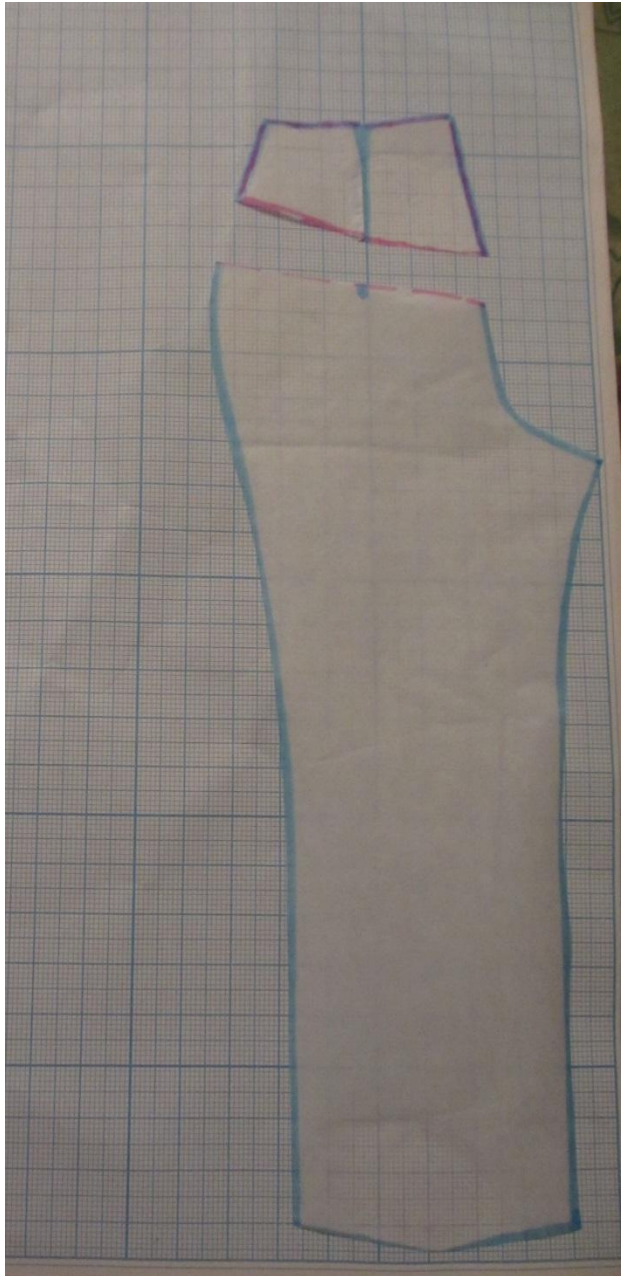
2. Начертим линию кокетки, она располагается ниже вершины вытачки. По боковому шву 8 см. по л. середины спинки 14 см. Соединим эти точки. РИС.2. Размеры зависят от фасона.





Вырезаем заднюю половинку брюк. Отрезаем по линии кокетки. Рис.1. Вытачку закрываем. Оформляем кокетку плавной линией. Рис.2



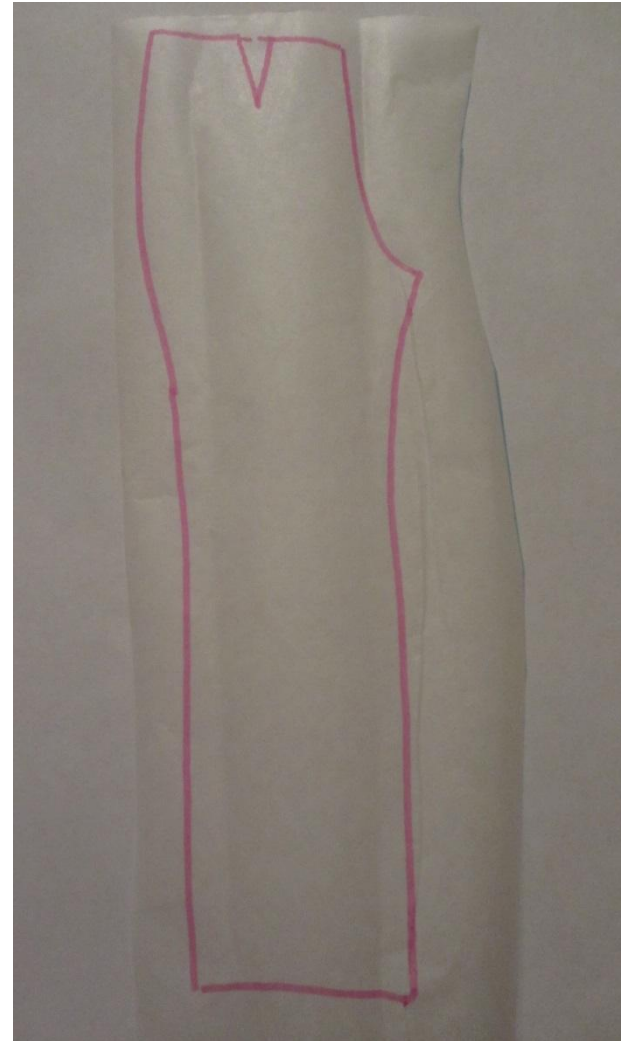
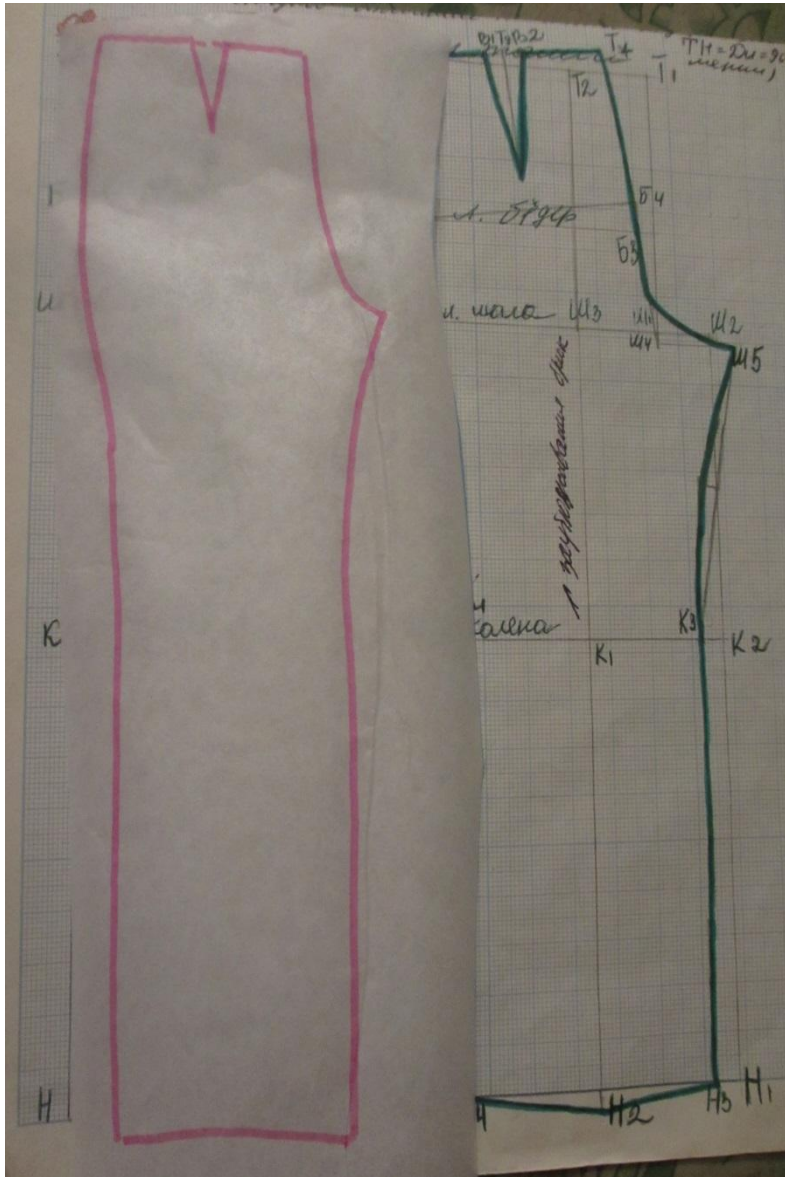


На лист мм А4 справа наклеиваем полученные детали, как показано на фото.

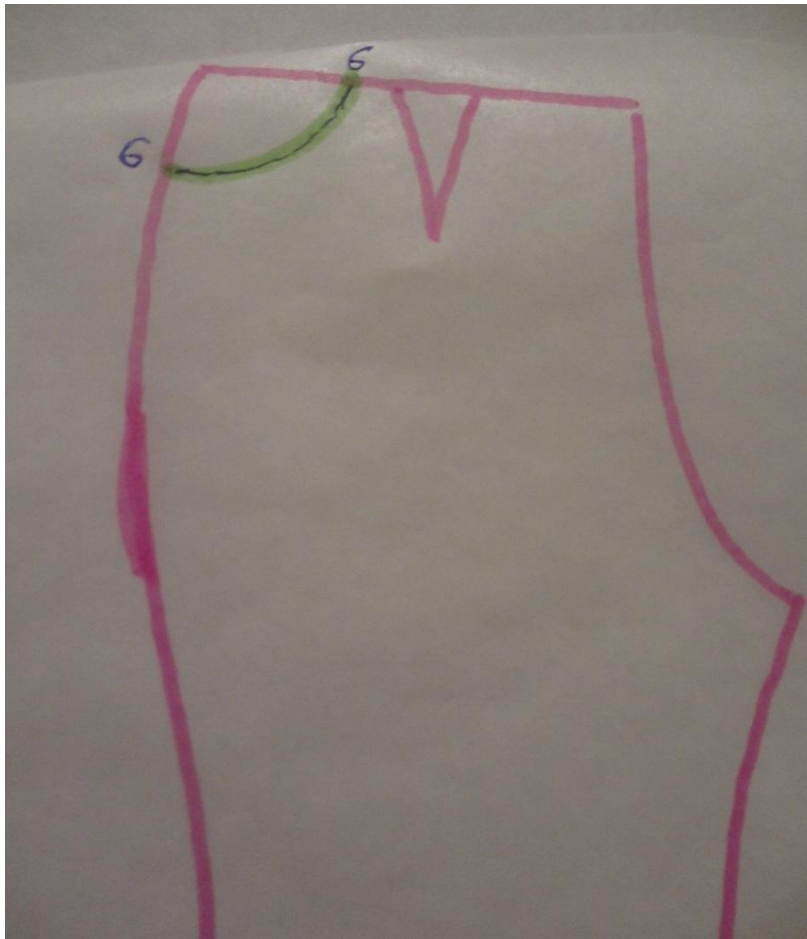


## Подрисовка кармана с подкройным бочком (2 варианта)

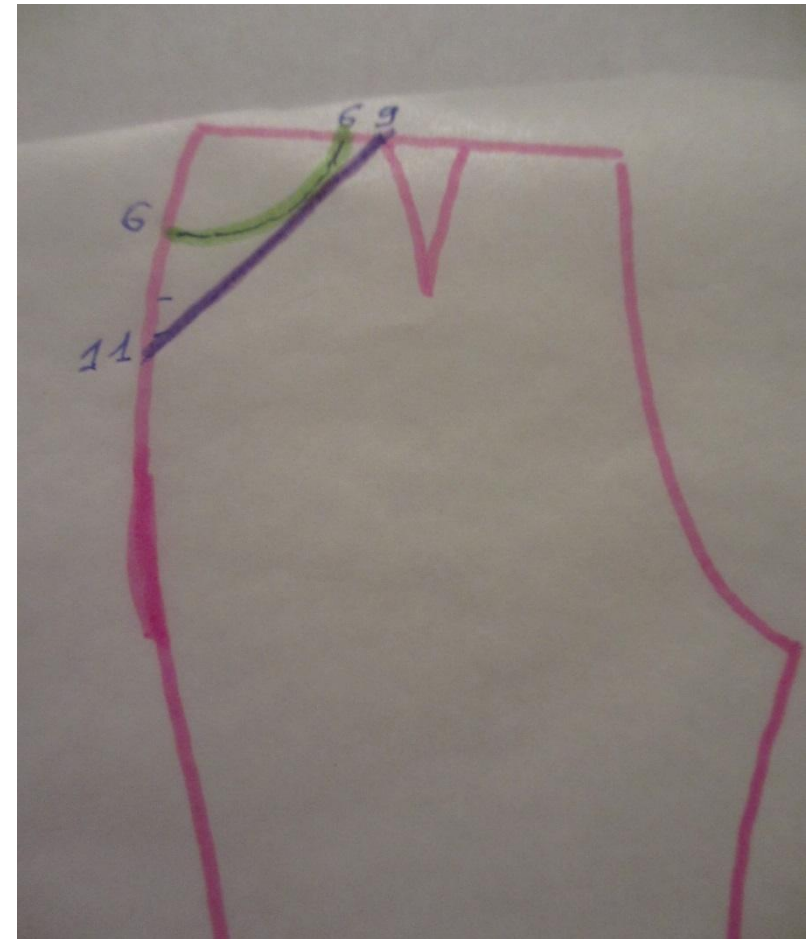
1. Возьмем переднюю половинку брюк, обведем деталь по контуру на другом листе бумаги (калька) со всеми вытачками.







На передней половинке брюк выполним подрисовку кармана округлой формы. Для этого по линии бокового шва отложим вниз 6 см, по линии талии также отложим 6 см. Обведем карман плавной выгнутой линией.



На передней половинке брюк выполним подрисовку кармана прямой формы. Для этого по линии бокового шва отложим вниз 11 см, по линии талии также отложим 9 см. Обведем карман прямой линией.





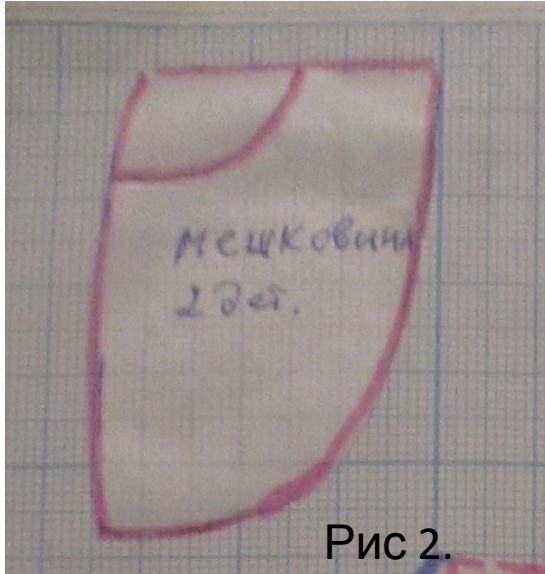


Рис 2.

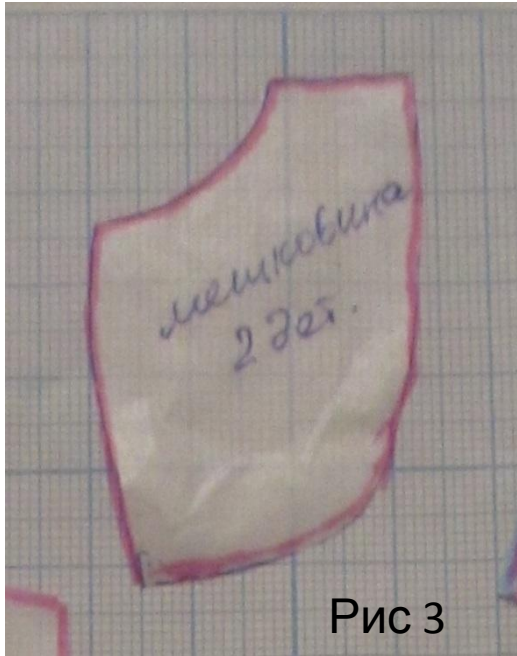


Рис 3

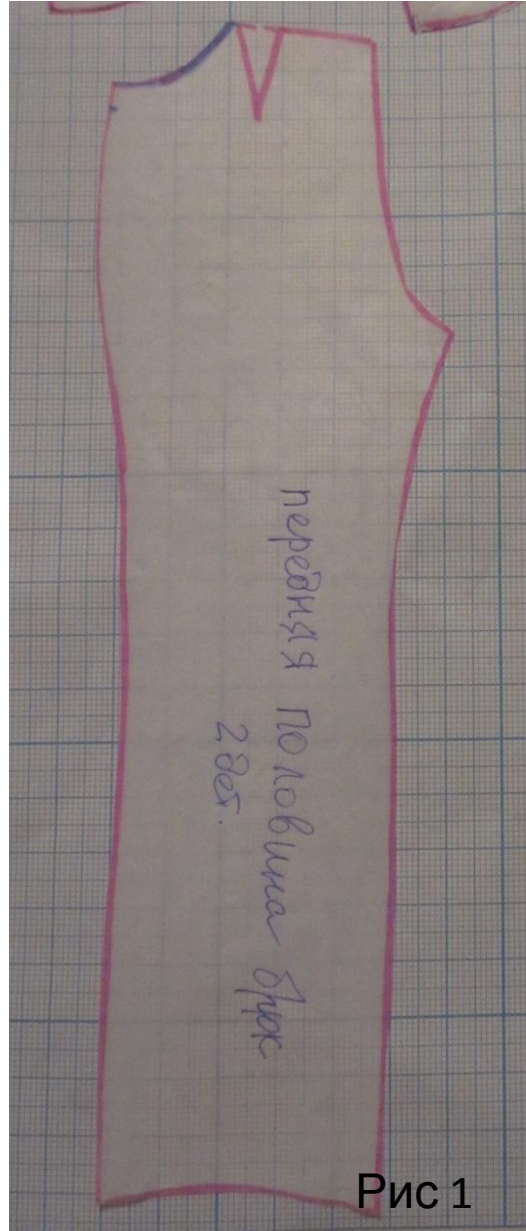
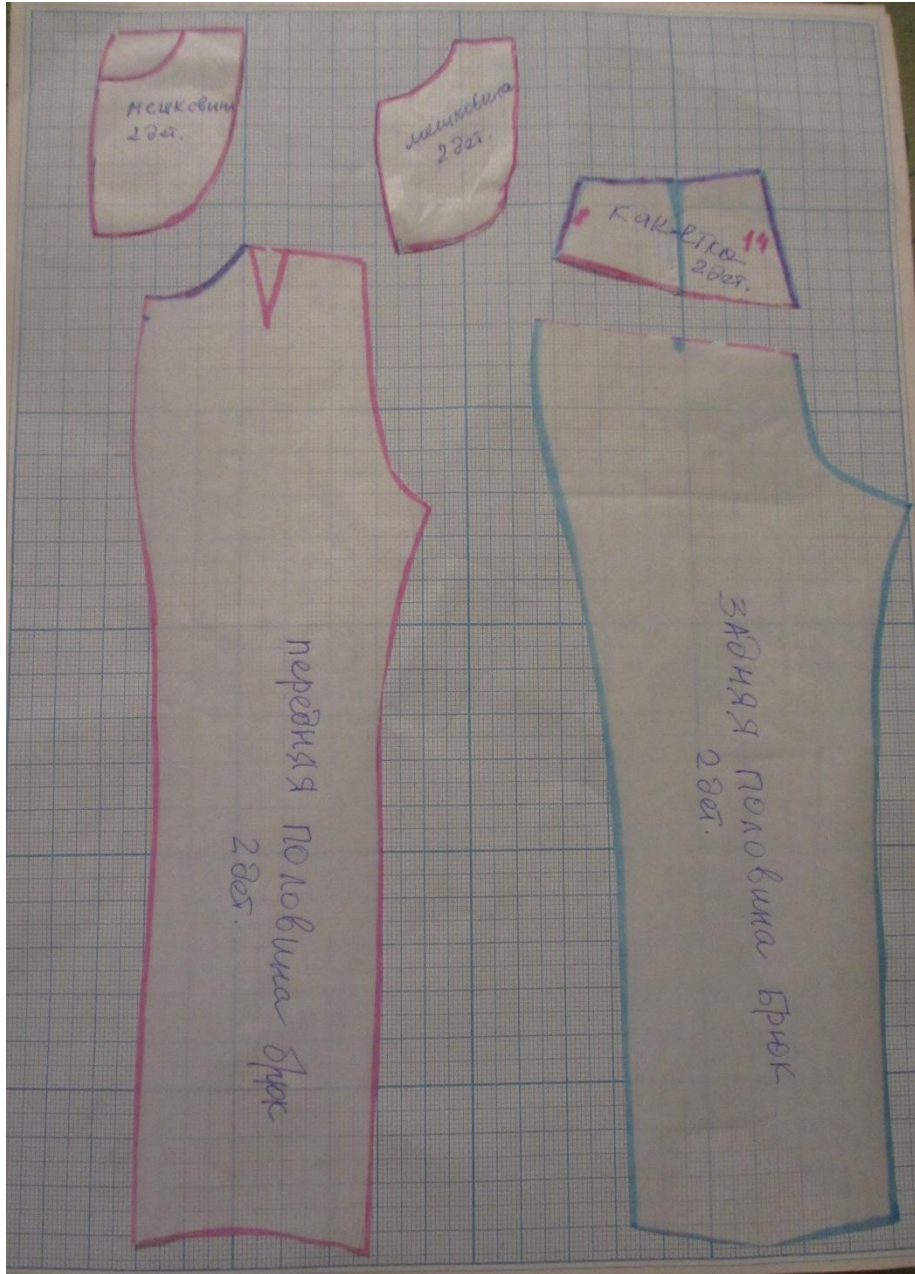


Рис 1

1. Обводим переднюю половинку брюк без подрисованного кармана (округлая форма). РИС.1
2. Обводим мешковину кармана с бочком.РИС.2
3. Обводим мешковину кармана без бочка.РИС.3



## Раскладка изделия

На лист мм А4 (куда вы уже наклеили заднюю половинку брюк с кокеткой) наклеиваем переднюю половинку брюк и две мешковины карманов.

Детали подписываем:

- Задняя половинка брюк 2дет.
- Кокетка 2 дет
- Передняя половинка брюк 2 дет.
- Мешковина 2дет
- Мешковина с бочком 2 дет.



## Задание:

1. Где располагается кокетка на задней половинке брюк.
2. Надо ли закрывать вытачку на кокетке.

**Ответы прислать в беседу Вотцап Силуэт 1го» 16.12.21 до 20.00**

- Критерии оценки: Ответы на вопросы