

Искусственные водоемы. Загрязнение гидросферы

Искусственные водоемы



Каналы



Водохранилища



Пруды

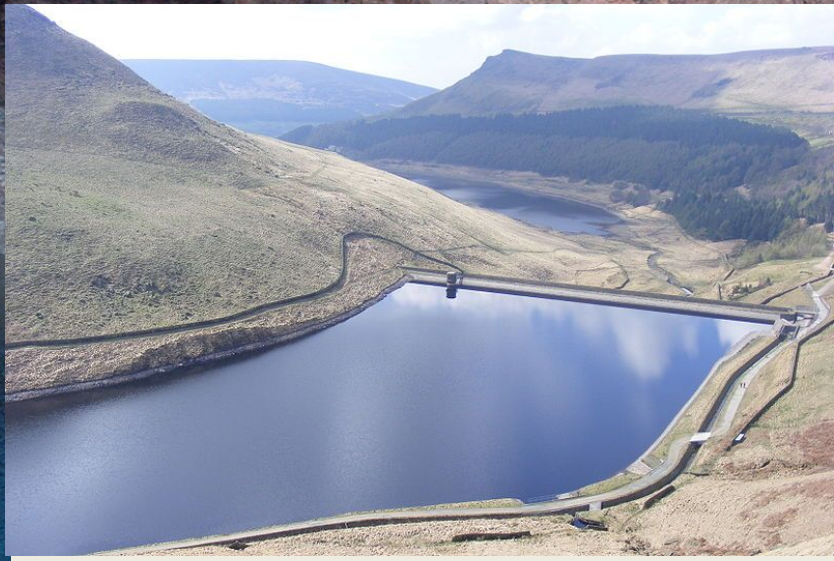


Каналы

Каналы – искусственные водные потоки, создаваемые для определенных целей.



Водохранилища



Положительное влияние водохранилищ на природу

- ✓ регулирование стока реки;
- ✓ исключение на реках опасных паводков и наводнений;
- ✓ строительство гидроэлектростанций;
- ✓ улучшение судоходства.

Отрицательное влияние водохранилищ на природу

- ❑ затопление огромной плодородной территории;
- ❑ образование болот;
- ❑ накопление в воде вредных веществ;
- ❑ частые оползни.

Пруды

Использование



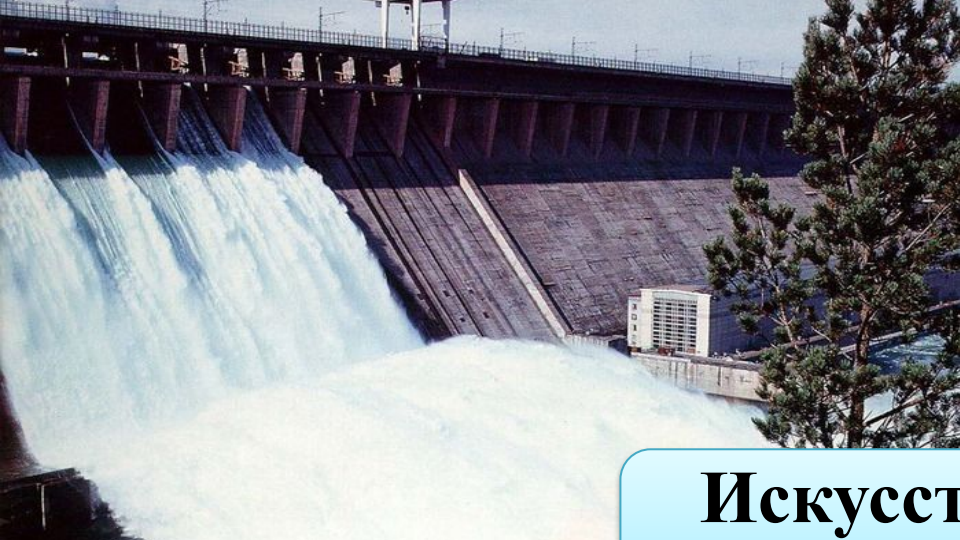
для полива садов и
огородов



для разведения рыб
или водоплавающих
птиц



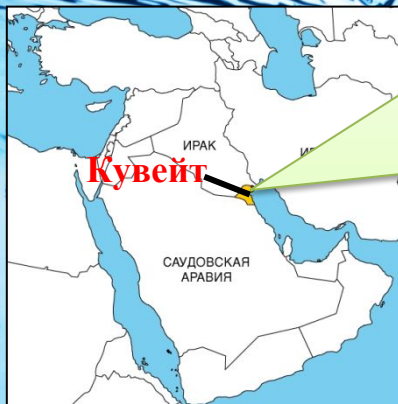
как зоны отдыха



Искусственные водоемы

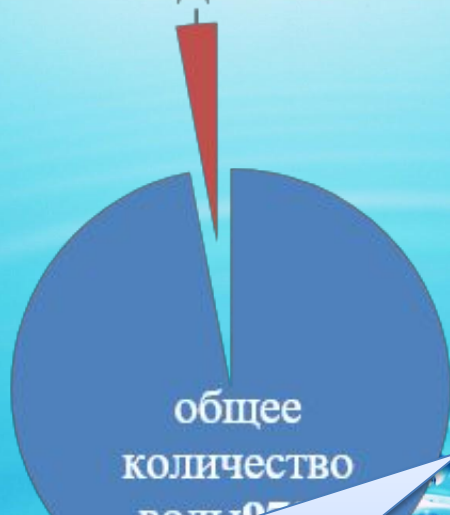


Более 1/3 населения Земли испытывает
недостаток в пресной воде



Вода на Земле

пресна
вода 3%



Расходование пресной воды



Орошение земель



Промышленные нужды





1 т
бумаги



1 миллион
литров воды

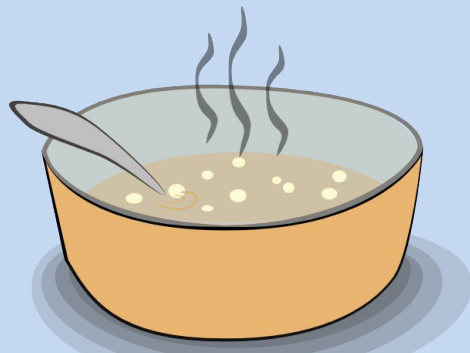


1 т
бумаги



150 тысяч
литров воды





Приготовление еды



Стирка



Уборка



Душ



Из протекающего крана за 1 год
может вытечь до **70 000 литров**
ВОДЫ.

Загрязнение вод



Очистные сооружения

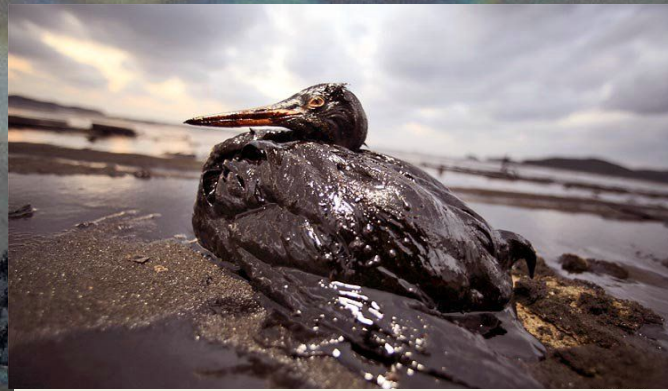


Отстойники

Загрязнение вод нефтью



Ежегодно в Мировой океан
попадает около **12**
МИЛЛИОНОВ ТОНН нефти.





Вода –
бесценный ресурс,
который нужно
сохранить!

