

ООО “Лодки Нептуна”

ТАА “Лодкі Няптуна”

Миссия “Лодки Нептуна”

“Украшать жизнь людей во всем мире, предлагая им качественную продукцию, открывая новые горизонты, и предоставляя им неограниченные возможности, делая все, чтобы люди, которые сталкиваются с компанией “Лодки Нептуна”, были счастливы”.



Юридический адрес организации

Республика Беларусь, г. Минск, 220062, пр. Победителей, 106, 4 этаж, офис 404
Техподдержка “Лодки Нептуна” Беларусь: 8 (820) 0071 0003.



Расчетный счет организации

3010181040000000225

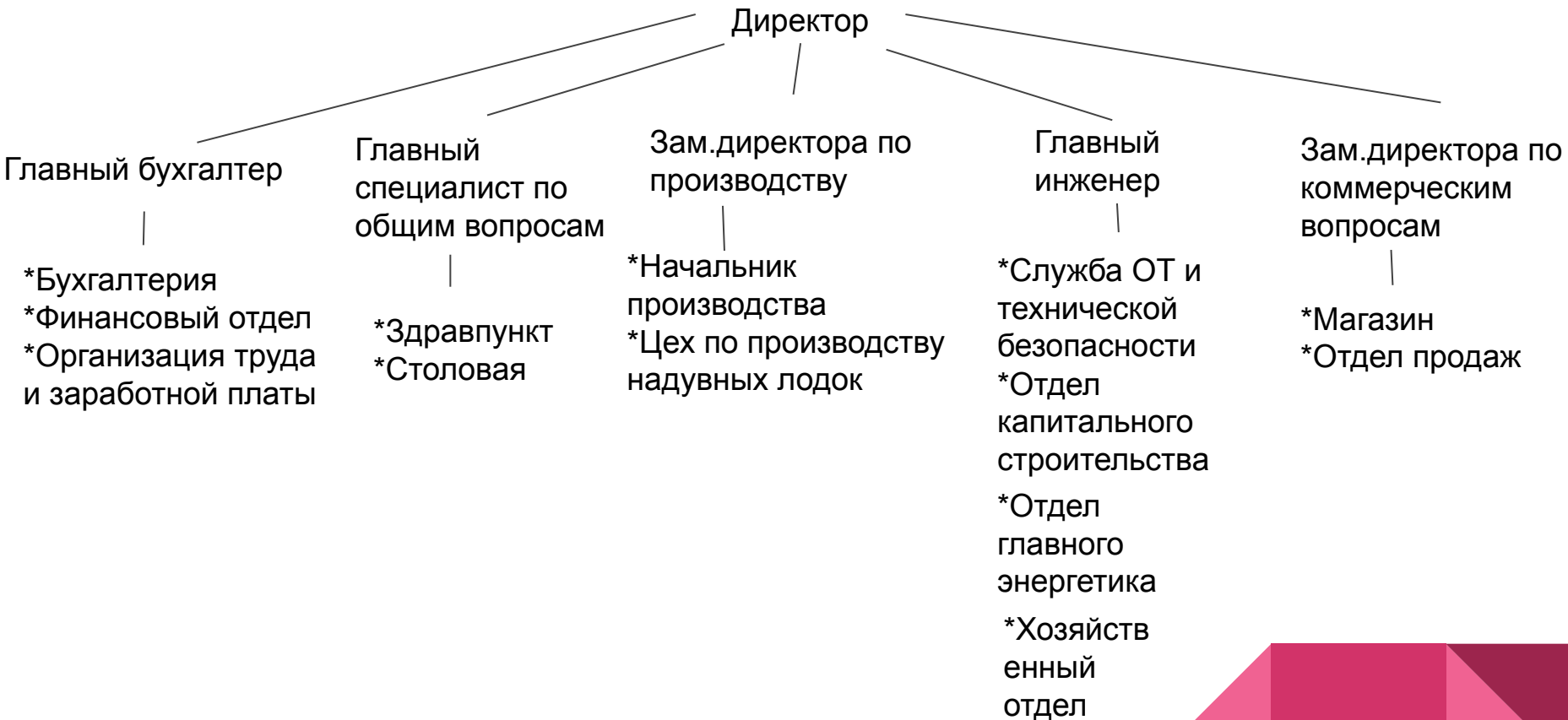


Телефон и факс организации

Телефон: 8 (820) 0071 0003

Факс: 8 (820) 0071 0023





Номенклатура

*Надувные лодки

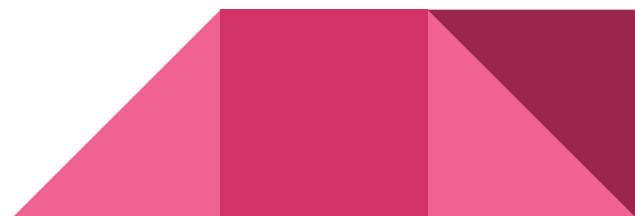


Калькуляция себестоимости

Статья калькуляции	Затраты, руб	Структура, %
Сырьё и материалы	Фанера - 18,00 руб Эпоксидный клей - 52,20 руб Синтетическая ткань - 33,00 руб Итого - 98,20 руб	40,65 %
Покупные комплектующие изделия, полуфабрикаты и услуги производственного характера	Вёсла - 31 руб	12,83%
Возвратные отходы	-----	-----
Топливо и энергия на технологические цели	Электроэнергия - 8 рублей	3,31 %
Основная заработная плата производственных рабочих	7,35 руб	3,04 %
Дополнительная заработная плата производственных рабочих	1,84 руб	0,76 %

Отчисления на социальные нужды	БГС = 0,06 руб ФСЗН = 3,12 руб	1,29 % 0,02%
Расходы на подготовку и освоение производства	-----	-----
РСЭМО	5 руб	2,07 %
Общепроизводственные расходы	3 руб	1,24 %
ИТОГО ЦЕХОВАЯ СЕБЕСТОИМОСТЬ	157,57 руб	65,23 %
Общехозяйственные расходы	34 руб	14,07
Потери от брака	-----	-----
Прочие производственные расходы	-----	-----
ИТОГО ПРОИЗВОДСТВЕННАЯ СЕБЕСТОИМОСТЬ	191,57 руб	14,07 % 79,30 %

Коммерческие расходы	50 руб	20,70 %
ИТОГО ПОЛНАЯ СЕБЕСТОИМОСТЬ	241,57 руб	100



Расчет отпускной цены с НДС и без НДС

$$\text{ОЦ} = \text{С/С} + \text{ПР} + \text{АК} + \text{НДС}$$

$$\text{ПР} = \text{С/С} * \text{R}/100; \text{R} = 12\%$$

$$\underline{\text{ПР} = 241,57 * 12/100 = 28,99 \text{ (руб.)}}$$

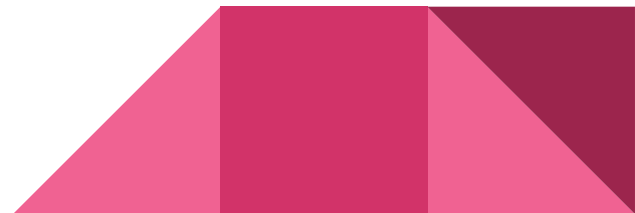
$$\text{НДС} = (\text{С/С} + \text{ПР}) * \text{Ст. НДС}/100$$

$$\underline{\text{НДС} = (241,57 + 28,99) * 20/100 = 54,11 \text{ (руб.)}}$$

$$\underline{\text{ОЦ} = 241,57 + 28,99 + 54,11 = 324,67 \text{ (руб.)}}$$

$$\text{Оц без НДС} = \text{Оц с НДС} - \text{НДС}$$

$$\text{Оц без НДС} = 324,67 - 54,11 = 270,56 \text{ (руб.)}$$



Прибыль от реализации продукции

1. Прибыль валовая:

ПВ = ВР - НДС - С/С производ.

$$\text{ПВ} = 324,67 - 54,11 - 191,57 = 78,99 \text{ (руб.)}$$

2. НДС:

НДВ = ВР * Ст. НДС/100 + Ст. НДС

$$\text{НДС} = 324,67 * 20/100 = 54,11 \text{ (руб.)}$$

3. Прибыль от реализации продукции:

Пр.п = ВР - НДС - С/С производ. - КР

$$\text{Пр.п} = 324,67 - 191,57 - 50 - 54,11 = 28,99 \text{ (руб.)}$$

4. Прибыль от текущей деятельности:

П.т.д = Пр.п + Д.т.д - Р.т.д

$$\text{П.т.д} = 28,99 - 0 - 0 = 28,99 \text{ (руб.)}$$

5. Прибыль до налогообложения:

П до н.о = П.т.д + Дифи - Рифи

$$\text{П. до н.о} = 28,99 + 0 - 0 = 28,99 \text{ (руб.)}$$



6. Прибыль налогооблагаемая:

П.н.о = П. до н.о - П льготирuемая

$$\text{П.н.о} = 28,99 - 0 = 28,99 \text{ (руб.)}$$

7. Налог на прибыль:

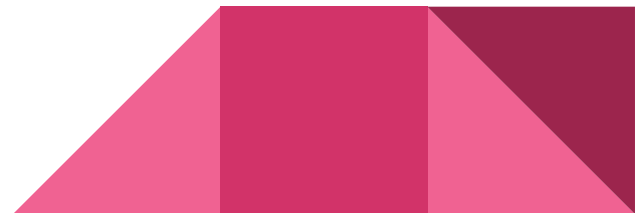
Налог на П.Р = П. н.о * Ст. НП/100; Ст. НП = 18%.

$$\text{Налог на П.Р} = 28,99 * 18/100 = 5,22 \text{ (руб.)}$$

8. Чистая прибыль:

ЧП = П.до н.о - налог на П.

$$\text{ЧП} = 28,99 - 5,22 = 23,77 \text{ (руб.)}$$



Рентабельность

1. R продукции:

$R \text{ продукции} = \text{Пр.п} / \text{С/С} * 100$

$R \text{ продукции} = 28,99 / 241,57 * 100 = 12,00\%$

2. R продаж:

$R \text{ продаж} = \text{Пр.п} / \text{ВР без НДС} * 100$

$R \text{ продаж} = 28,99 / 270,56 * 100 = 10,71\%$; ВР без НДС = ВР - НДС

$\text{ВР без НДС} = 328,67 - 54,11 = 270,56 \text{ (руб.)}$

3. R ЗП

$R \text{ ЗП} = \text{Пр.П} / \text{ФЗП} * 100$

$R \text{ ЗП} = 28,99 / 9,19 * 100 = 315,45 \%$

