

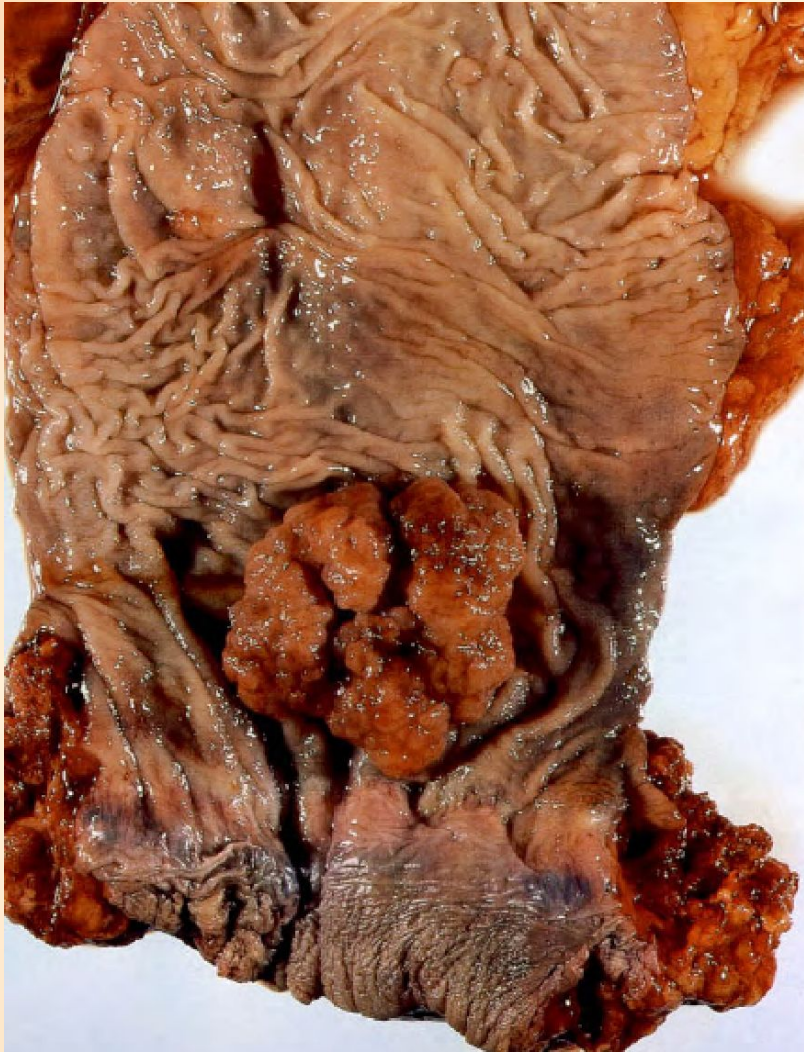


Карцинома пищевода



**Аденокарцинома
желудка**

Аденокарцинома прямой кишки



Карцинома слепой
кишки

Мезенхимальные

Доброкачественные

Фиброма чаще встречается в коже, молочной железе, матке.

Миома — опухоль из мышечной ткани.

Лейомиома — опухоль возникающая из гладких мышц.

Рабдомиома — опухоль из поперечно-полосатых мышц.

Гемангиомы — группа опухолей из сосудов.

Лимфангиома — развивается из лимфатических сосудов.

Липома — опухоль из жировой ткани.

Остеома развивается в костях

Хондрома — опухоль из гиалинового хряща.

Злокачественные

Фибросаркома обычно возникает на плече, бедре и в мягких тканях других частей тела. Отличается выраженной злокачественностью.

Липосаркома развивается из жировых клеток. Долго не даёт метастазов.

Миосаркомы — злокачественные опухоли из мышечной ткани.

Ангиосаркома — опухоль сосудистого происхождения. Отличается высокой злокачественностью и рано дает метастазы.

Остеосаркома.
Хондросаркома.

- Наиболее распространённой доброкачественной мезенхимальной опухолью является лейомиома.
- Лейомиома матки, которую из-за двухкомпонентного состава называют фибромиомой, является одной из самых частых опухолей животных.
- Самой частой злокачественной мезенхимальной опухолью является липосаркома.