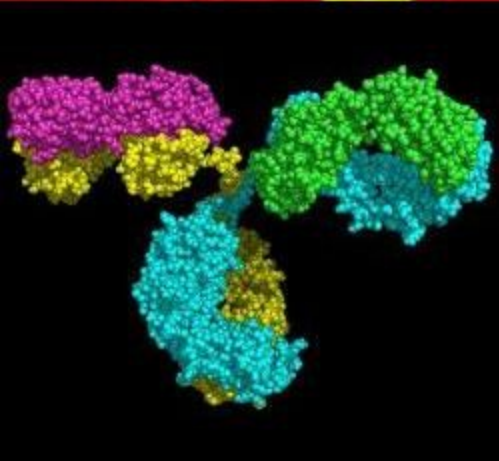
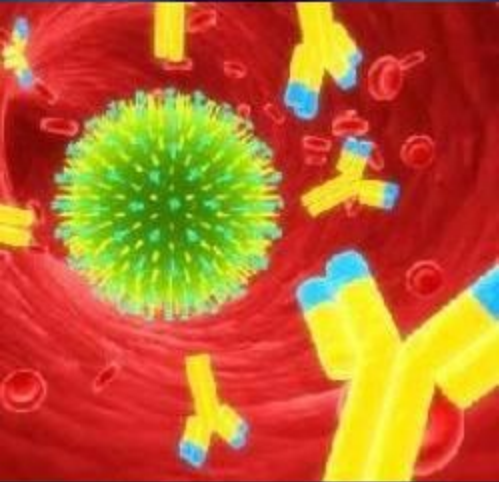
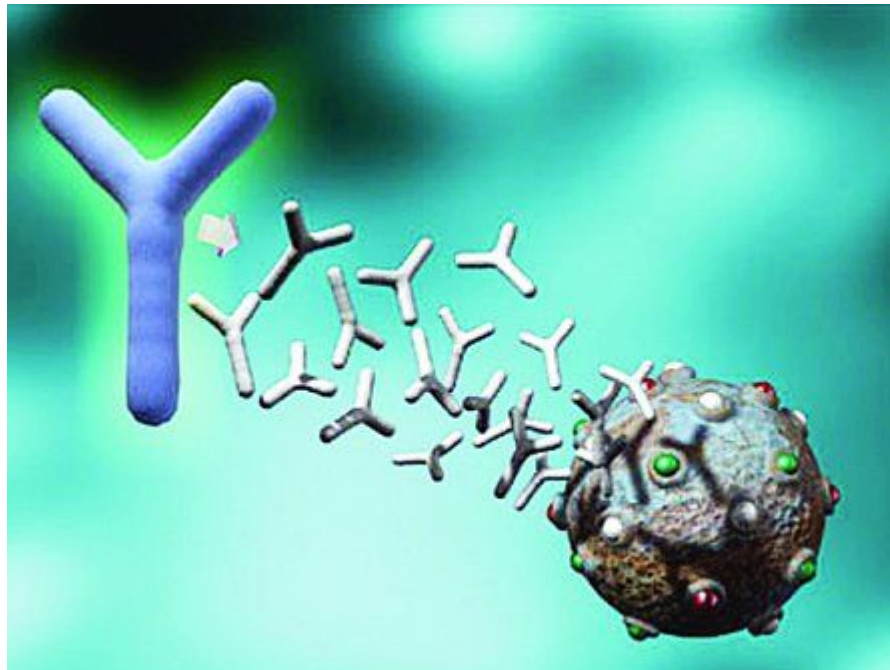


# ИММУНОГЛОБУЛИНЫ



**Иммуноглобулинами (антителами, гамма-глобулинами) называются белки, вырабатываемые плазматическими клетками иммунной системы, осуществляющие защиту человека от бактерий, вирусов и других чужеродных веществ (антигенов).**







**СРАЗУ УЗНАЛ**



**СВЯЗАЛСЯ**



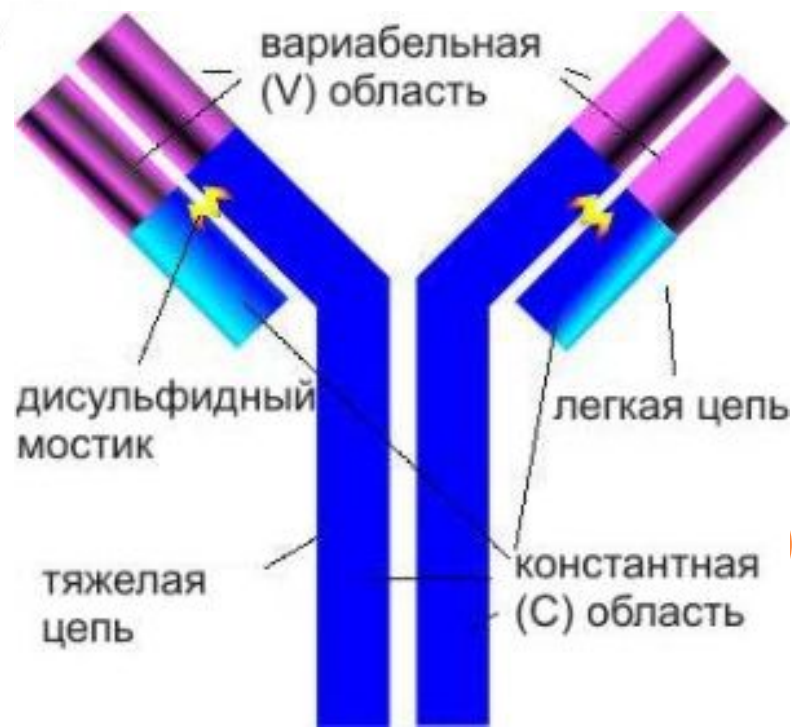
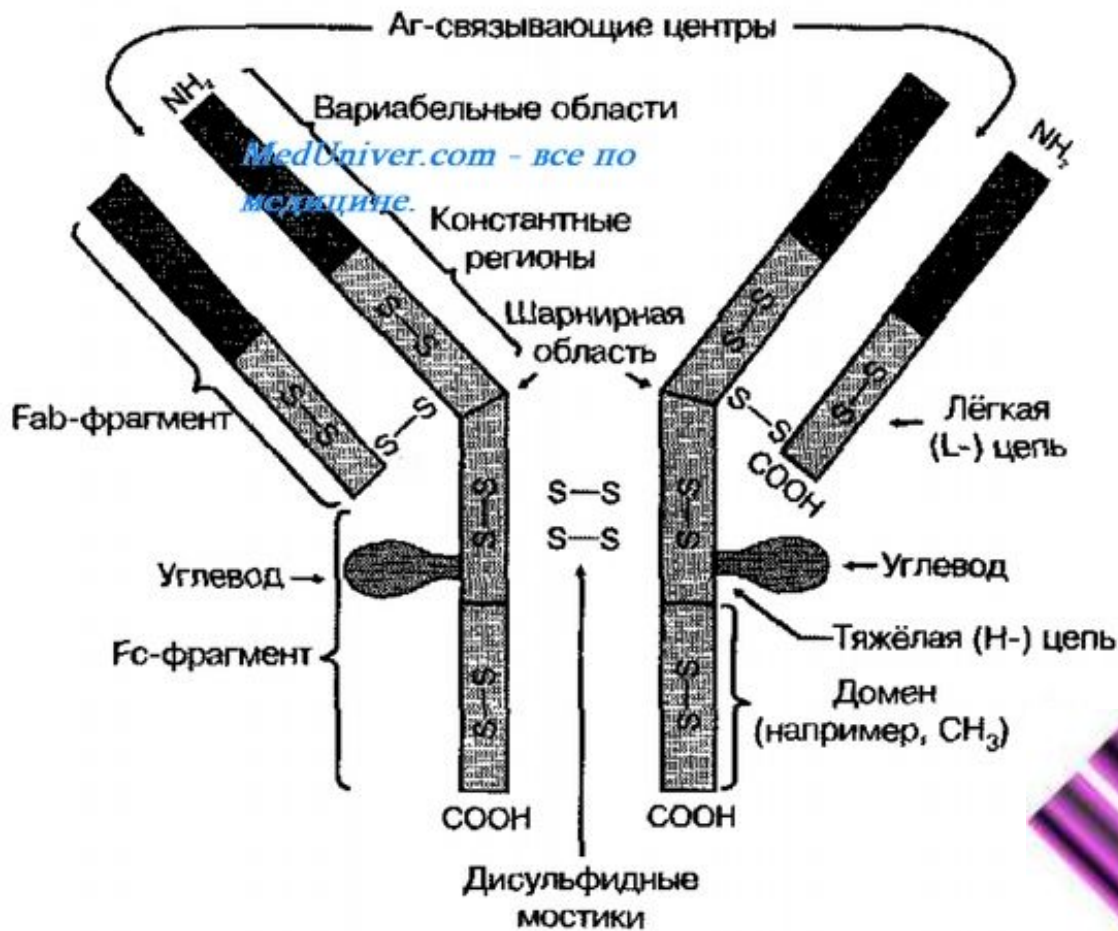
**УДАЛИЛ**



*Быстро*

**СОХРАНЯЙ**





IgG



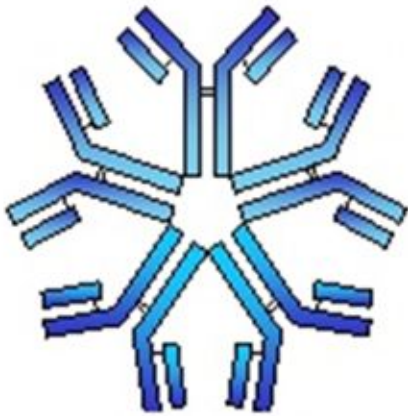
IgE



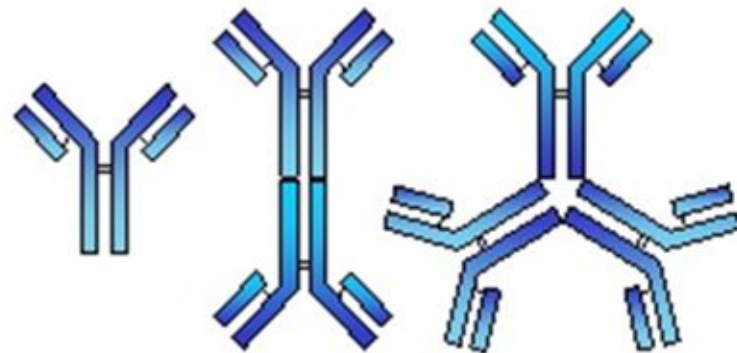
IgD



IgM

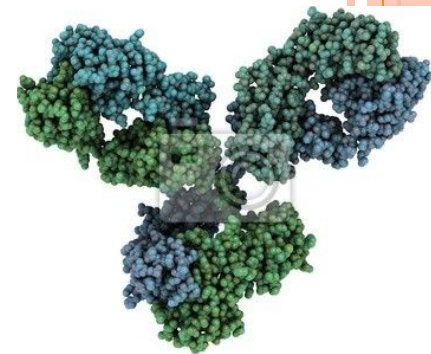
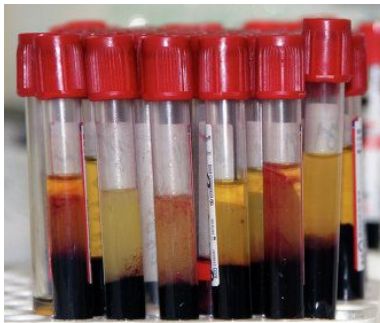


IgA



# Иммуноглобулин G (IgG)

- Это основной класс иммуноглобулинов, содержащихся в сыворотке крови (70-75% от всех антител);
- в основном обеспечивает вторичный иммунный ответ
- сохраняется в организме длительно
- имеет малые размеры, что позволяет ему беспрепятственно проникать во время беременности через плаценту к плоду, защищая его от инфекций.



Анализ крови на иммуноглобулин G показан в следующих случаях: диагностика иммунодефицитных состояний; определение наличия антител против конкретного заболевания; контроль за эффективностью терапии лекарственными средствами, содержащими иммуноглобулин.



**КОНТРОЛЬ**

**КОНКРЕТИКА**

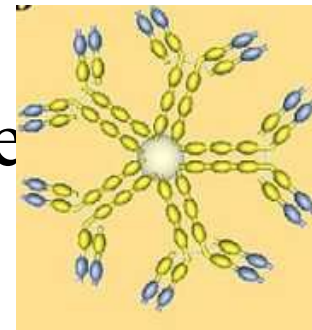
эффективность





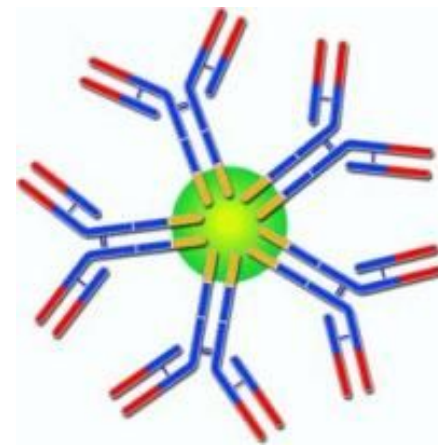
# Иммуноглобулин М (IgM)

- Начинает вырабатываться сразу после попадания неизвестного чужеродного агента в организм, являясь первой линией защиты от антигенов
- в норме его количество – около 10% от общего числа иммуноглобулинов
- антитела класса М - наиболее крупные, поэтому во время беременности присутствуют только в крови матери, и не способны проникать к плоду



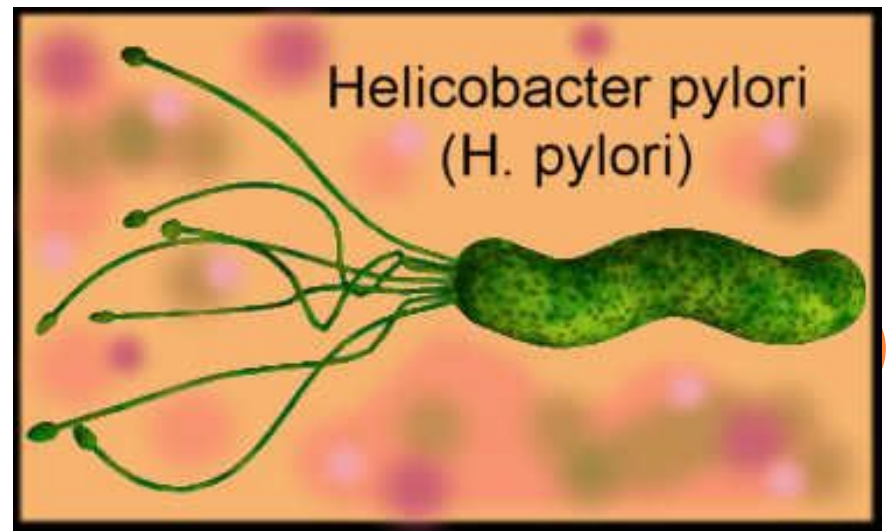
**ПЕРВАЯ**

**ЛИНИЯ**  
ЗАЩИТЫ



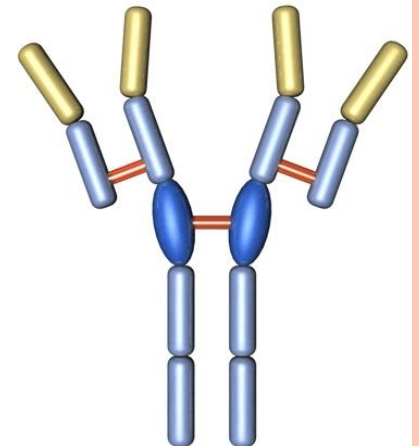
Анализ фракций на определение антител класса М используется для выявления острых инфекционных заболеваний.

Часто он назначается для определения цитомегаловирусной инфекции, вируса Эпштейн-Барра, бактерии Хеликобактер пилори, вызывающей гастрит и язву желудка, и других инфекций.



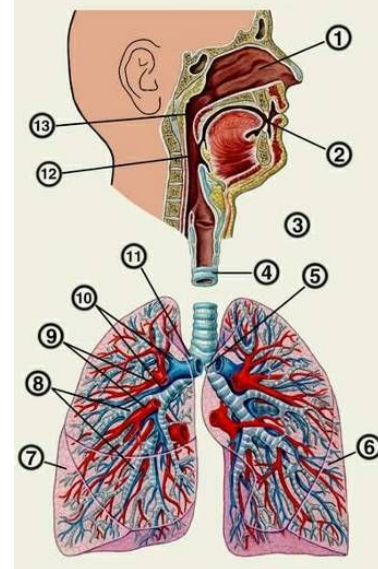
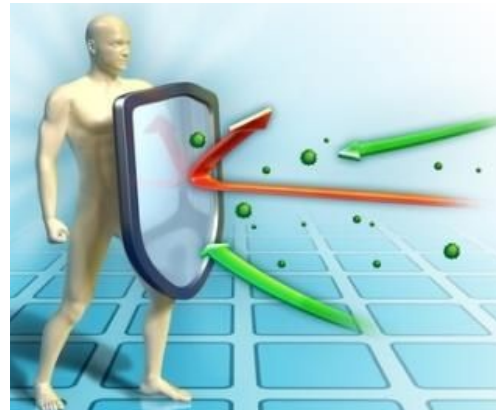
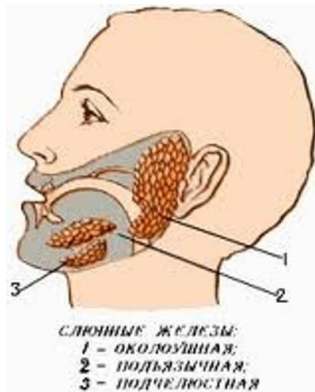
# Иммуноглобулин Е (IgE)

- В норме практически отсутствует в крови
- участвует в возникновении аллергических реакций, защите от паразитарных инфекций;
- если иммуноглобулин Е повышен - это может говорить о склонности организма к аллергической патологии



# Иммуноглобулин А (IgA)

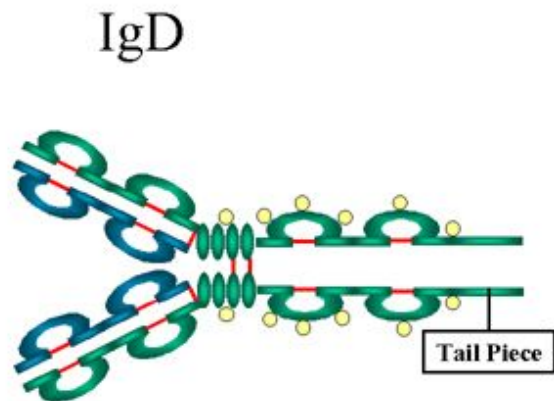
- В сыворотке крови его содержание - около 15-20% от всех иммуноглобулинов
- его основная функция – защита слизистых оболочек от микроорганизмов и других чужеродных веществ, поэтому его также называют секреторным
- иммуноглобулины класса А обнаруживаются в секретах слюнных и слезных желез, молоке, на слизистых оболочках дыхательной и мочеполовой систем

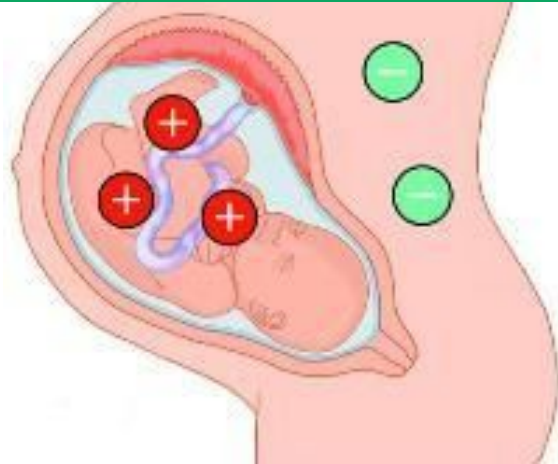
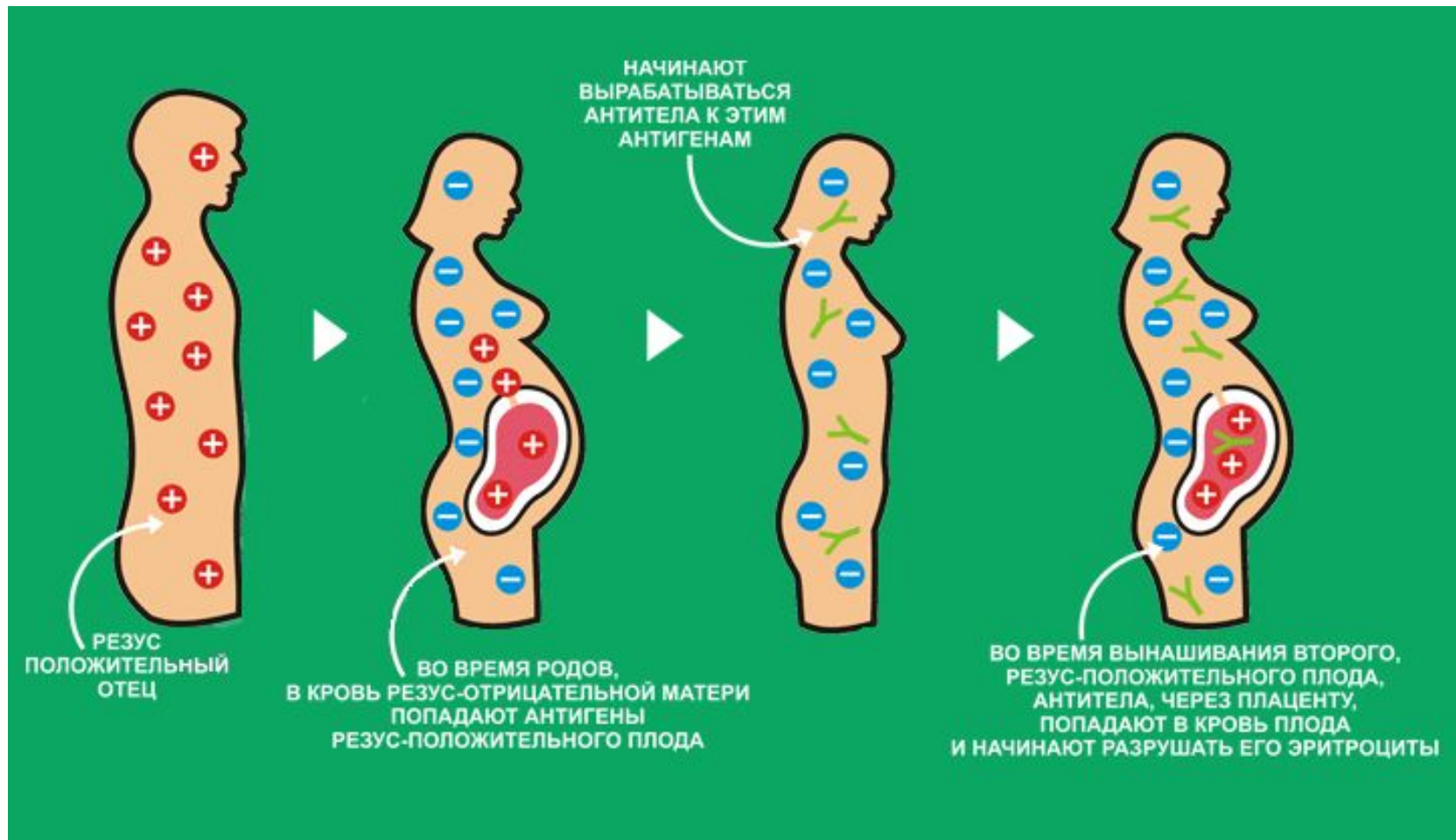




# Иммуноглобулин D (IgD)

- В норме его концентрация в крови крайне мала (менее 1% от общего количества антител), а функции до конца неясны.
- Антитела активно используются в лекарственных препаратах. В настоящее время купить иммуноглобулин можно практически в любой аптеке.







**ВНИМАНИЕ**

