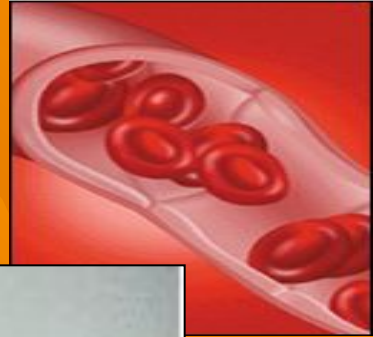


Первая медицинская помощь при кровотечениях



Кровотечение



истечение крови из поврежденного сосуда называется кровотечением

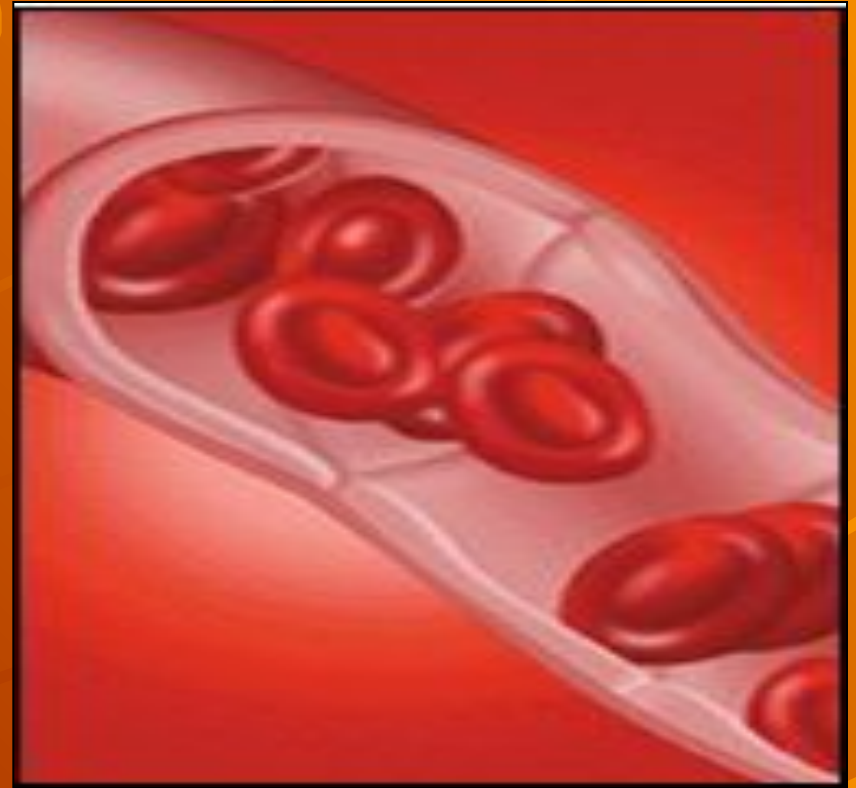
Виды кровотечений

Внешнее (открытое)



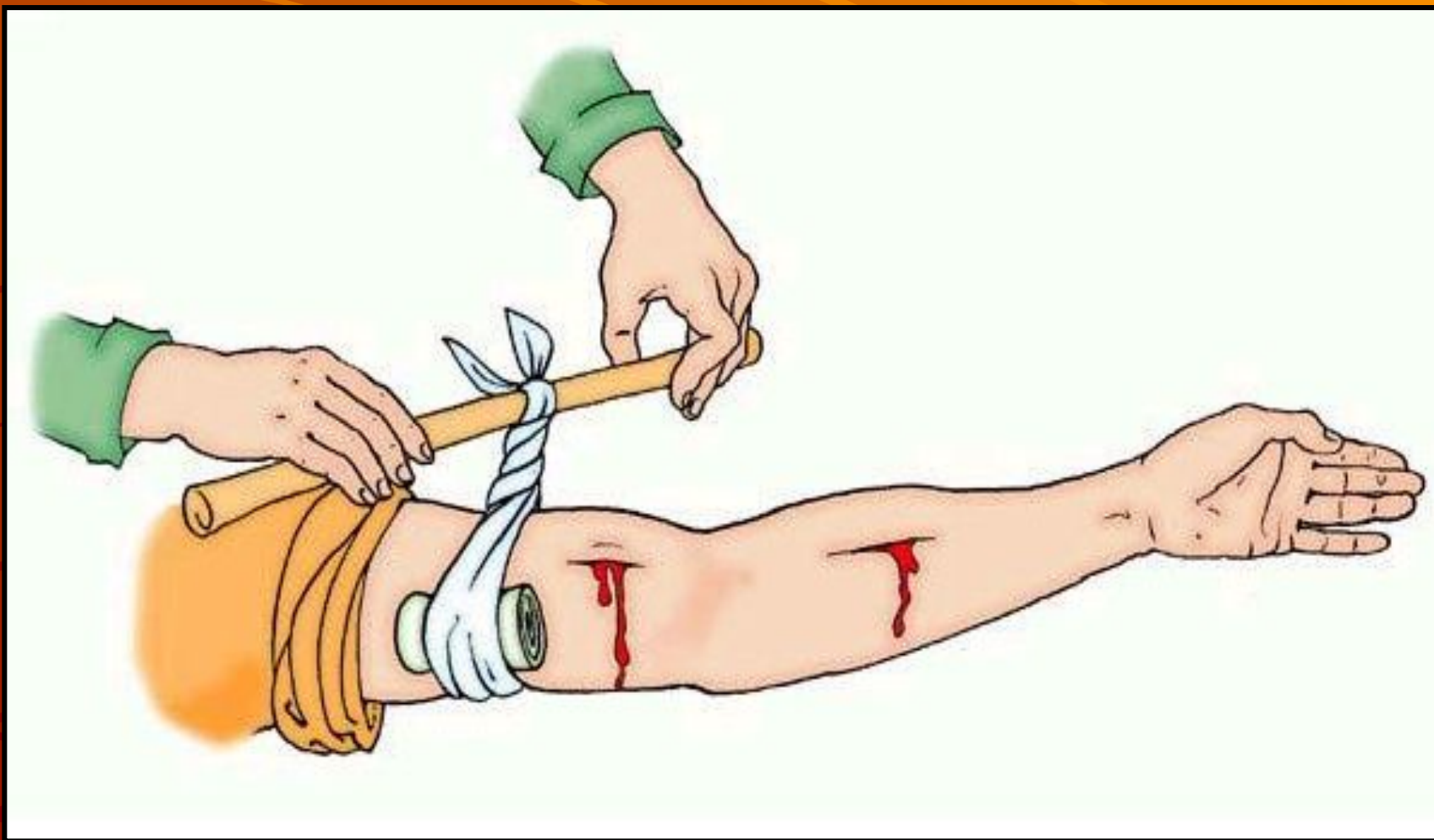
Внутреннее





Кровь из поврежденного сосуда изливается
во внутренние органы, полости, ткани





Кровь из поврежденного органа изливается
на поверхность тела



Виды наружных кровотечений

Артериальное



Венозное



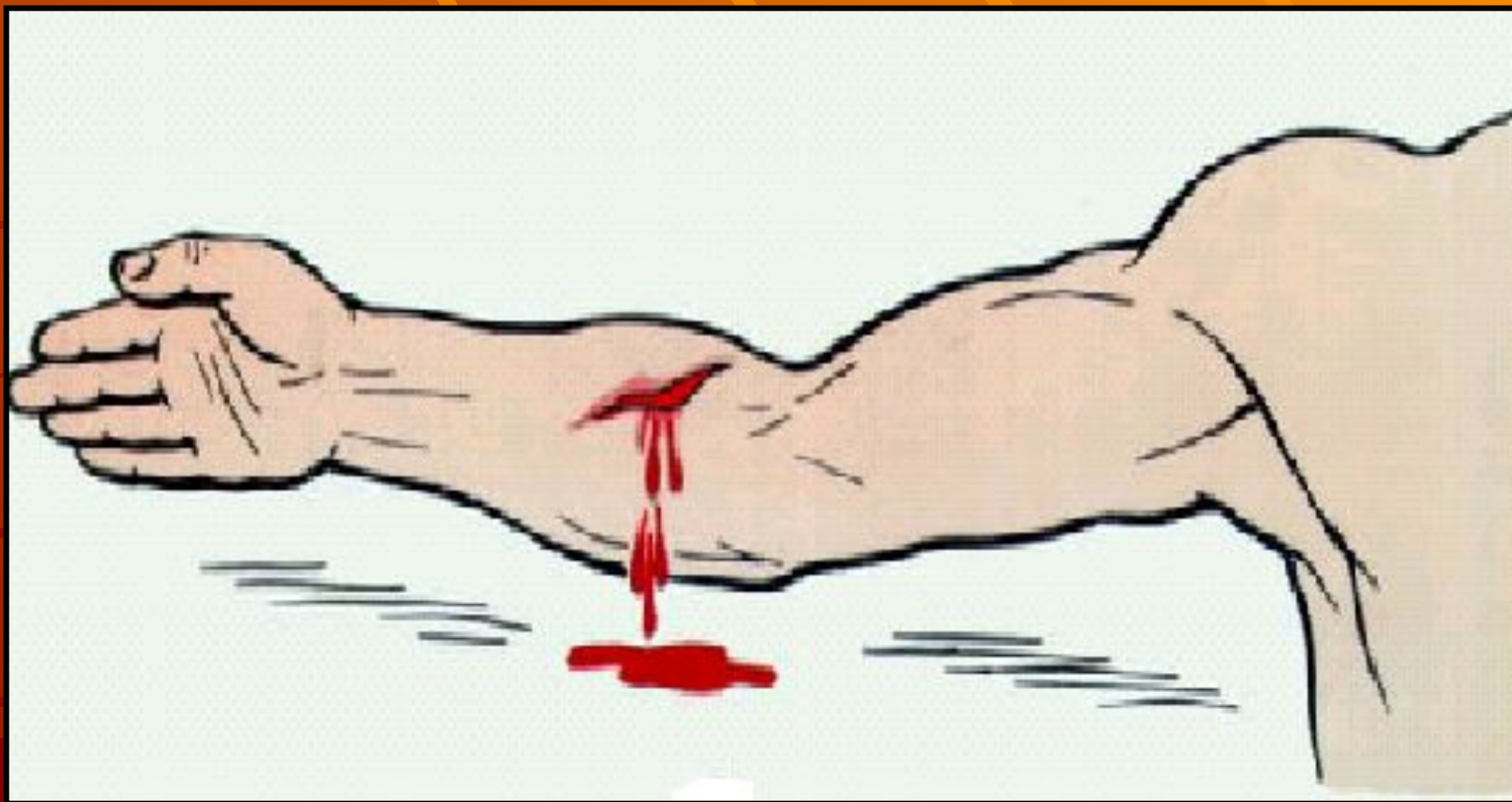
Капиллярное





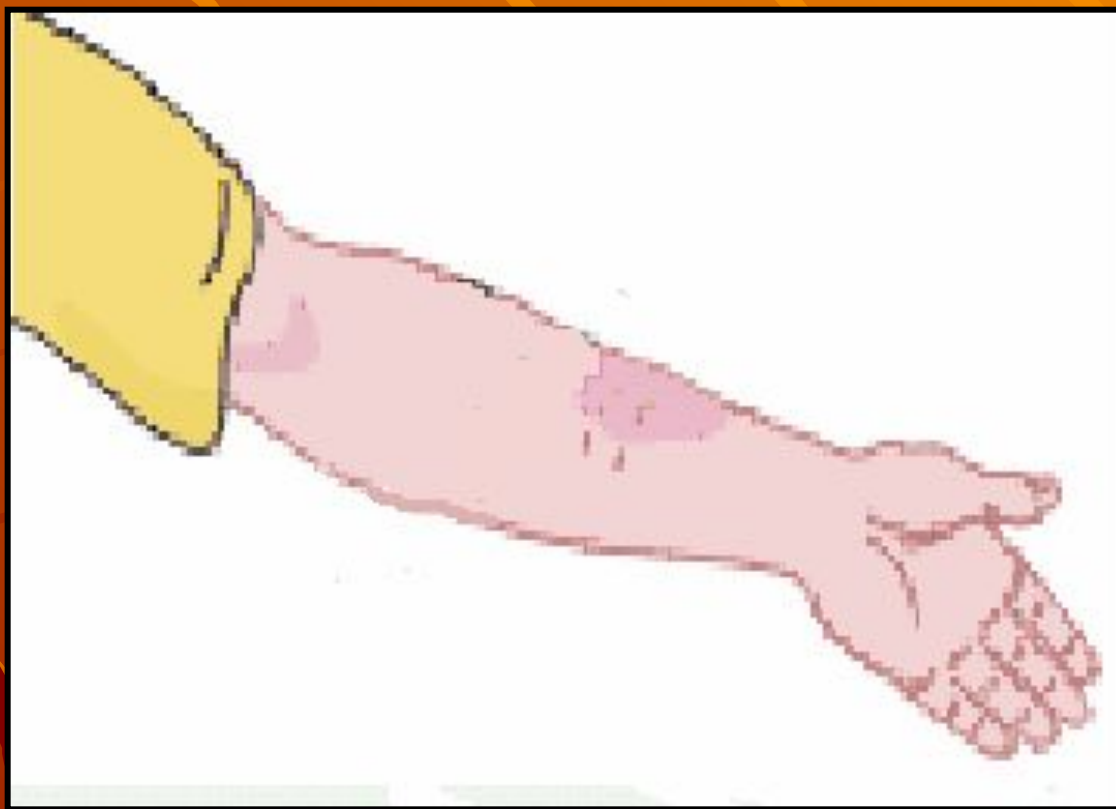
Артериальное кровотечение-кровь алого цвета бьет из раны фонтаном.





Венозное кровотечение-кровь темного цвета непрерывно и медленно вытекает из раны





Капиллярное кровотечение - кровь сочится по всей поверхности раны



Этапы первой медицинской помощи при кровотечении

1. Устранить действие травмирующих факторов

2. Восстановление дыхания

3. Борьба с болью

4. Остановка кровотечения

5. Наложение стерильной повязки

6. Обездвиживание тела подручными средствами

7. Обеспечение наиболее удобного положения тела

8. Быстрая и бережная доставка пострадавшего в медицинское учреждение

9. Или вызов по тел. 03 ”
Скорой помощи ”
пострадавшему

Способы остановки кровотечения



Капиллярное кровотечение

1.Промыть рану перекисью водорода.

2.Смазать пораженное место йодом или раствором зеленки.

3.Зажать рану тампоном.

4.Наложить повязку



Венозное кровотечение

1. Обработать края раны йодом.

2. Приготовить и наложить на рану стерильную салфетку.

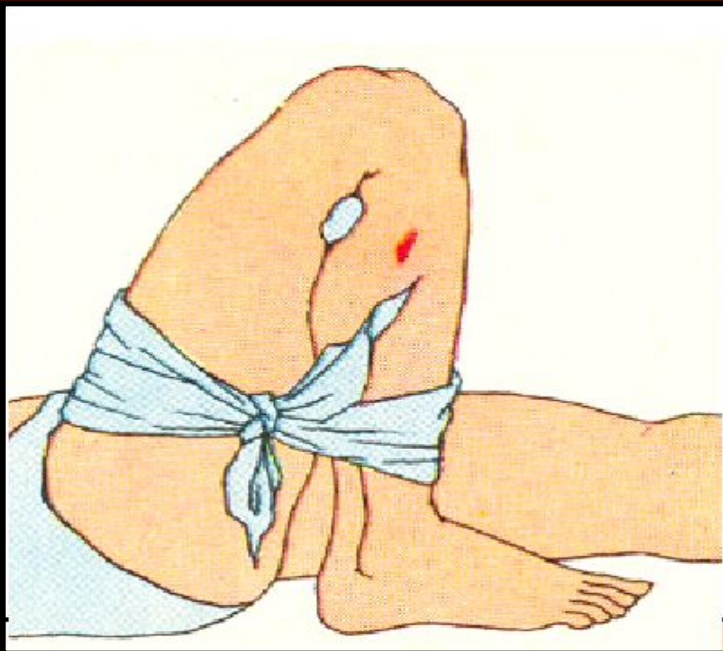
3. Туго перебинтовать рану.



Артериальное кровотечение.

1. Выполнить пальцевое прижатие сосуда выше раны.

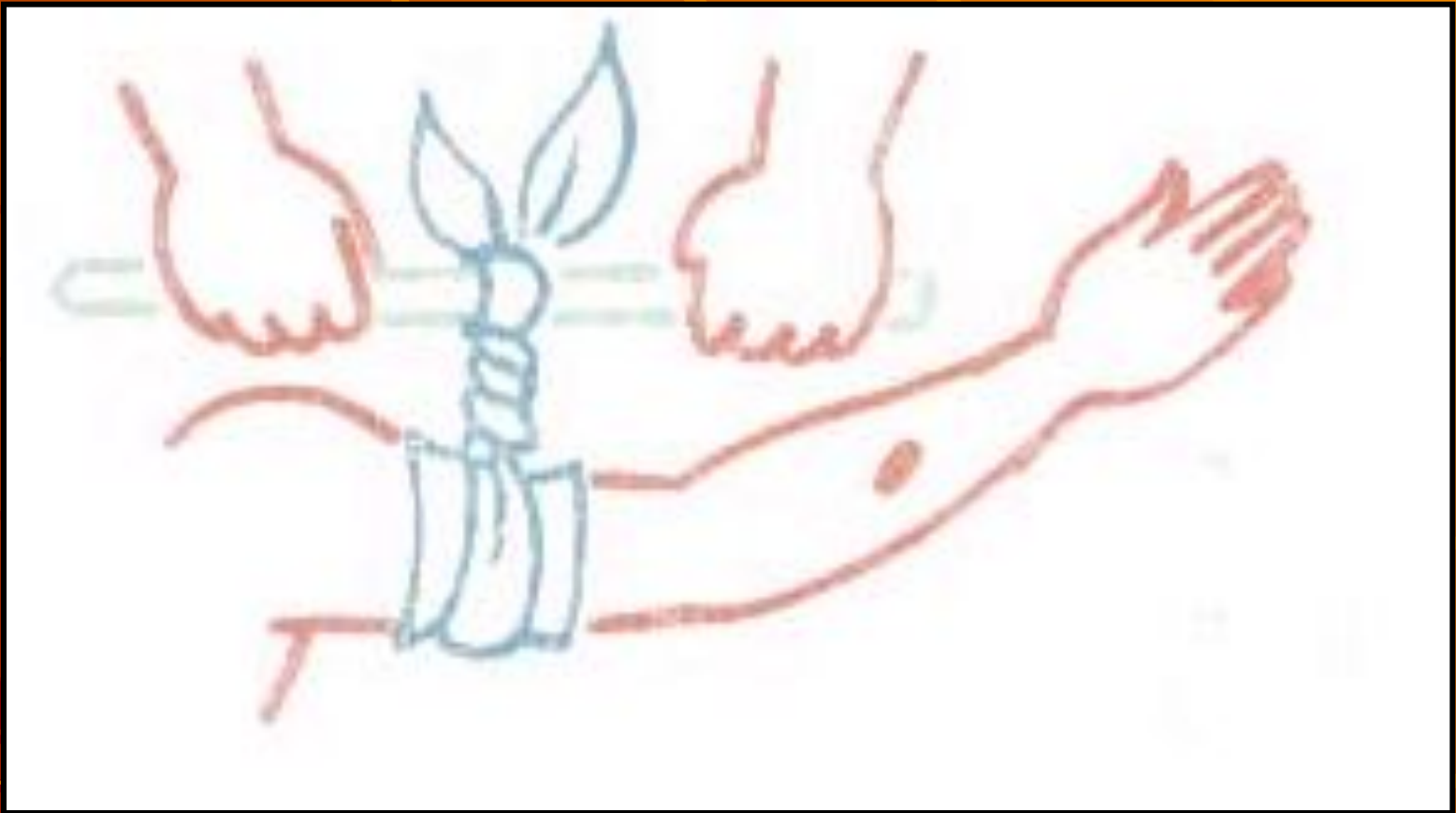
2. Наложить жгут или закрутку на поврежденный сосуд.



3. Наложить стерильную давящую повязку и максимально согнуть поврежденную конечность.

Правила наложения жгута.

- накладывают на одежду или подложенную под него ткань
- выполняют на 3-5 см выше раны
- под жгут укрепляют записку, указывая время наложения
- максимальный срок зимой - до 0,5ч, летом – до 1 ч
- убедиться в отсутствии пульса на периферическом сосуде
- доставить пострадавшего к врачу



Наложение закрутки



Точки пальцевого прижатия артерий