

# *Изображения - виды*

Автор: преподаватель кафедры  
УК и ГД Пакина О.Г.

**Чертеж – графическое изображение видимых и невидимых поверхностей предмета, которое получают прямоугольным (ортогональным) проецированием предмета на шесть граней куба при условии, что предмет расположен между наблюдателем и соответствующей гранью куба.**

**При этом грани куба  
принимаются за основные  
плоскости проекций:  
*фронтальную -1,  
горизонтальную - 2,  
профильную -3 и параллельные  
им плоскости 4,5,6***

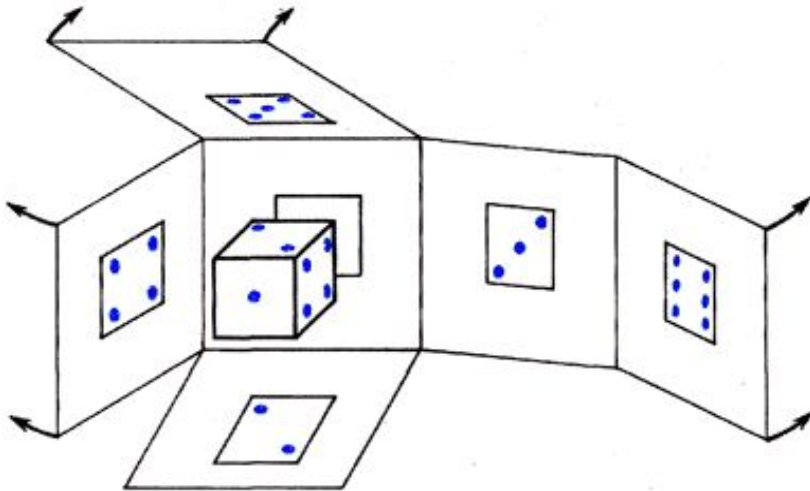


Рис. 130. Проецирование предмета, помещенного внутрь куба

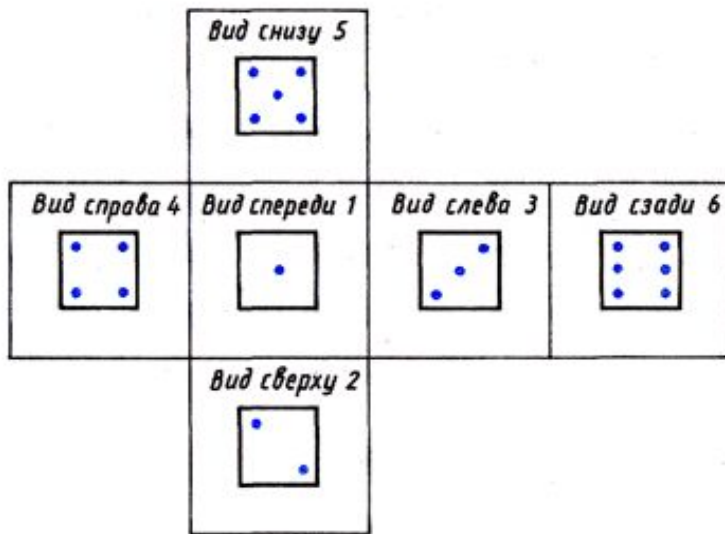


Рис. 131. Расположение основных видов на чертежах относительно главного вида

Для получения  
чертежа  
**основные  
плоскости  
проекции, с  
полученными на  
них  
изображениями,  
совмещают в  
одну плоскость с  
фронтальной  
плоскостью  
проекции.**

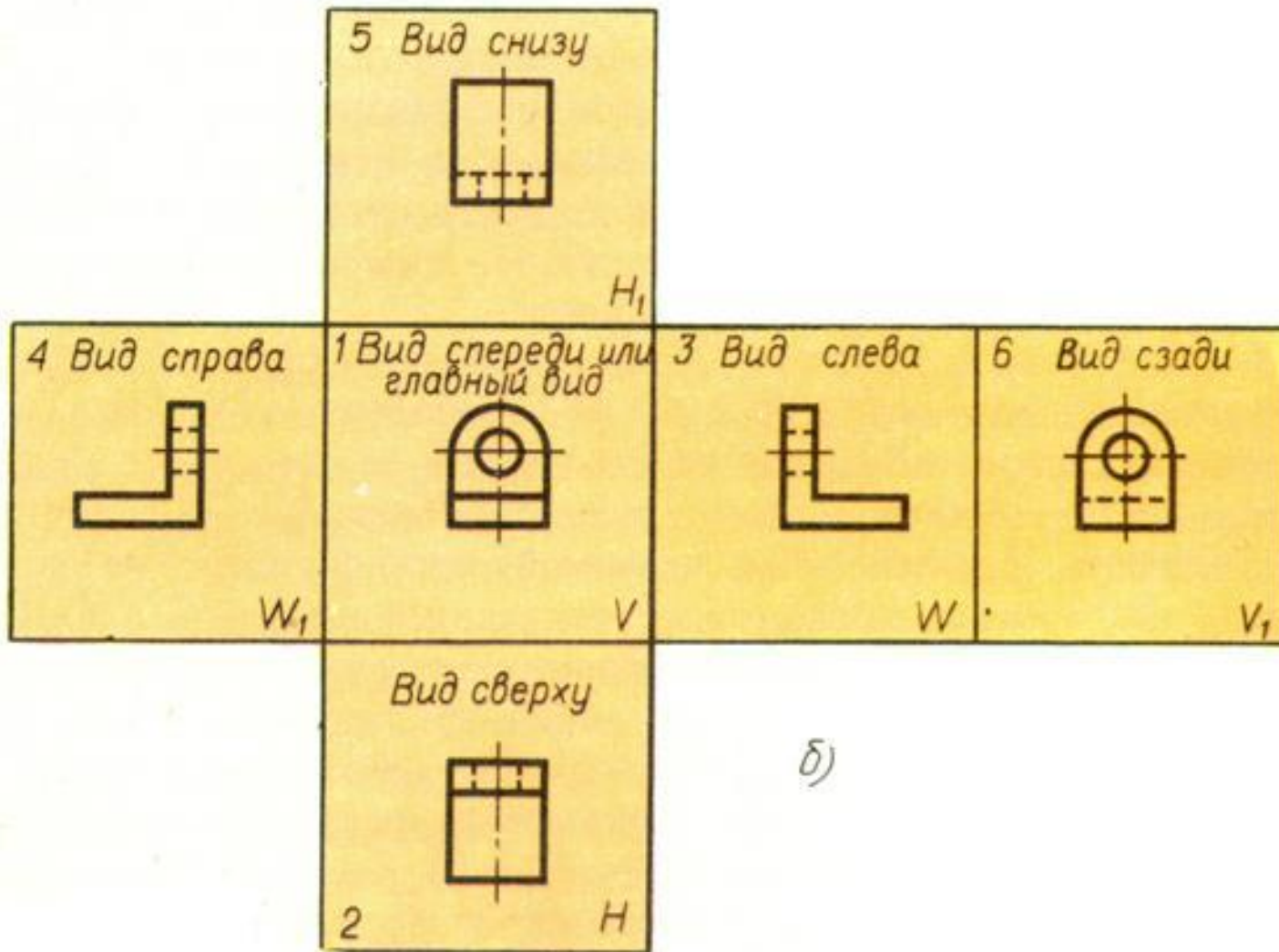
**Согласно ГОСТ 2.305-2008  
изображения предметов на  
чертежах в зависимости от  
содержания называются видами,  
разрезами и сечениями.**

***Вид – изображение обращенной к  
наблюдателю видимой части  
поверхности предмета.***

**Различают основные,  
дополнительные и местные виды.**

**1. Основные виды получают проецированием предмета на *основные плоскости проекций.***

**Основные виды располагают в проекционной связи один относительно другого в следующей последовательности:**



**Вид спереди – главный**  
должен содержать наиболее  
полное представление о  
предмете (форма и размеры).

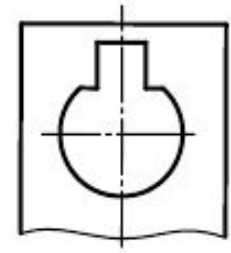
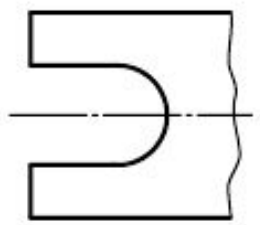
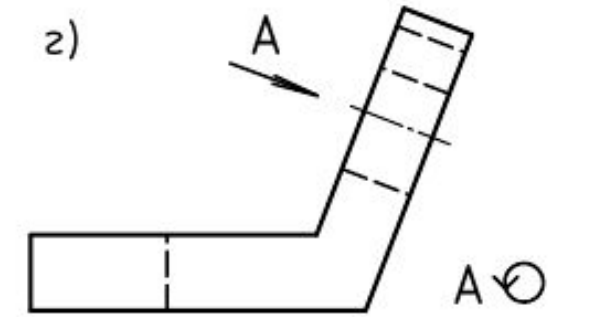
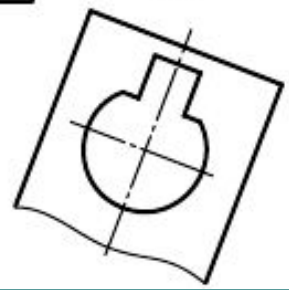
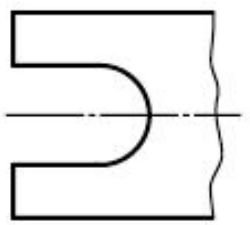
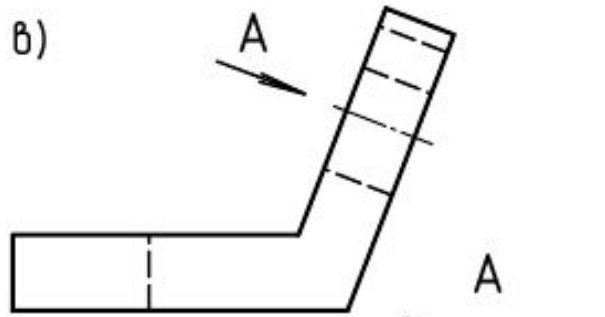
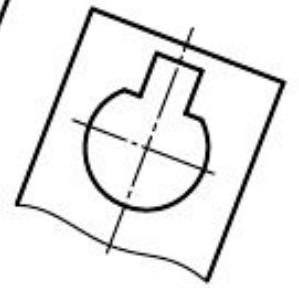
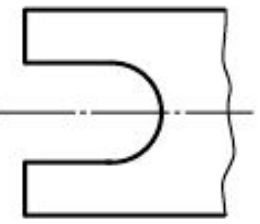
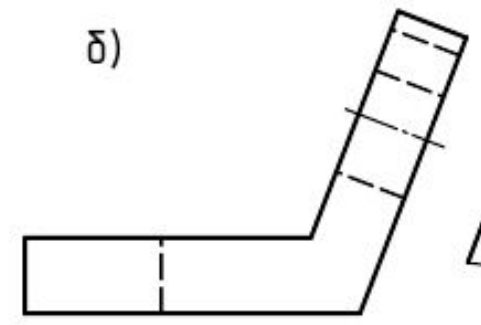
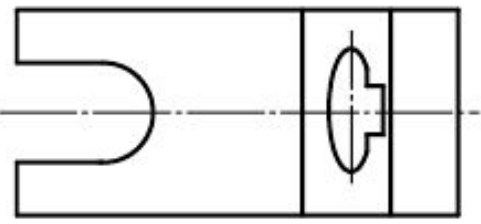
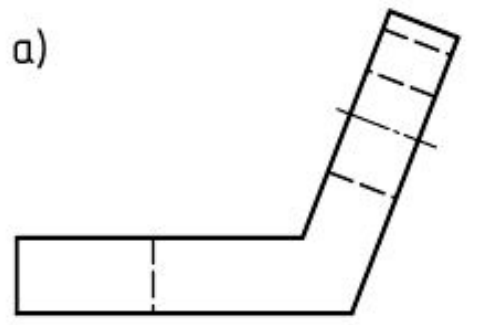
**Количество изображений  
(видов) на чертеже должно  
быть минимальным, но  
достаточным, чтобы полностью  
выявить все формы предмета и  
нанести их размеры.**



**2. Дополнительные виды получают проецированием предмета или его части на дополнительную плоскость, не параллельную ни одной из основных плоскостей проекций, но параллельную тому элементу, который на основную плоскость проецируется с искажением.**

**Если дополнительный вид находится в проекционной связи с исходным видом, то направление проецирования не указывают и надписи над ним не делают (рис. б).**

**Допускается изображать дополнительный вид в повернутом положении, при этом над видом добавляют знак поворота (рис.г).**

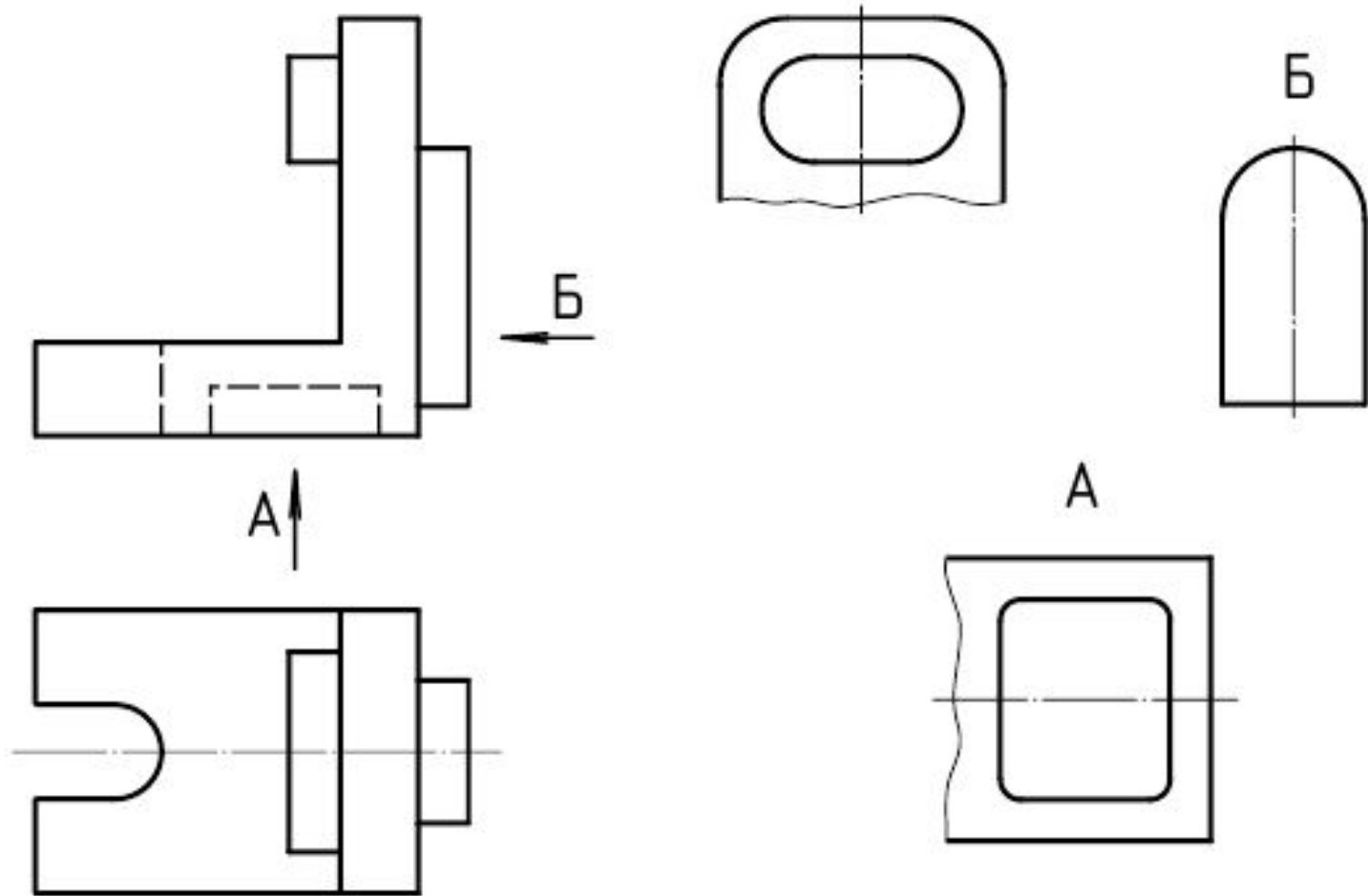


**Все виды, расположенные вне проекционной связи с главным видом, обозначаются буквами русского алфавита, а направление взгляда на предмет указывают стрелкой.**

**3. Местный вид – это изображение отдельного ограниченного места поверхности предмета, которое образуется его проецированием на одну из основных плоскостей проекций.**

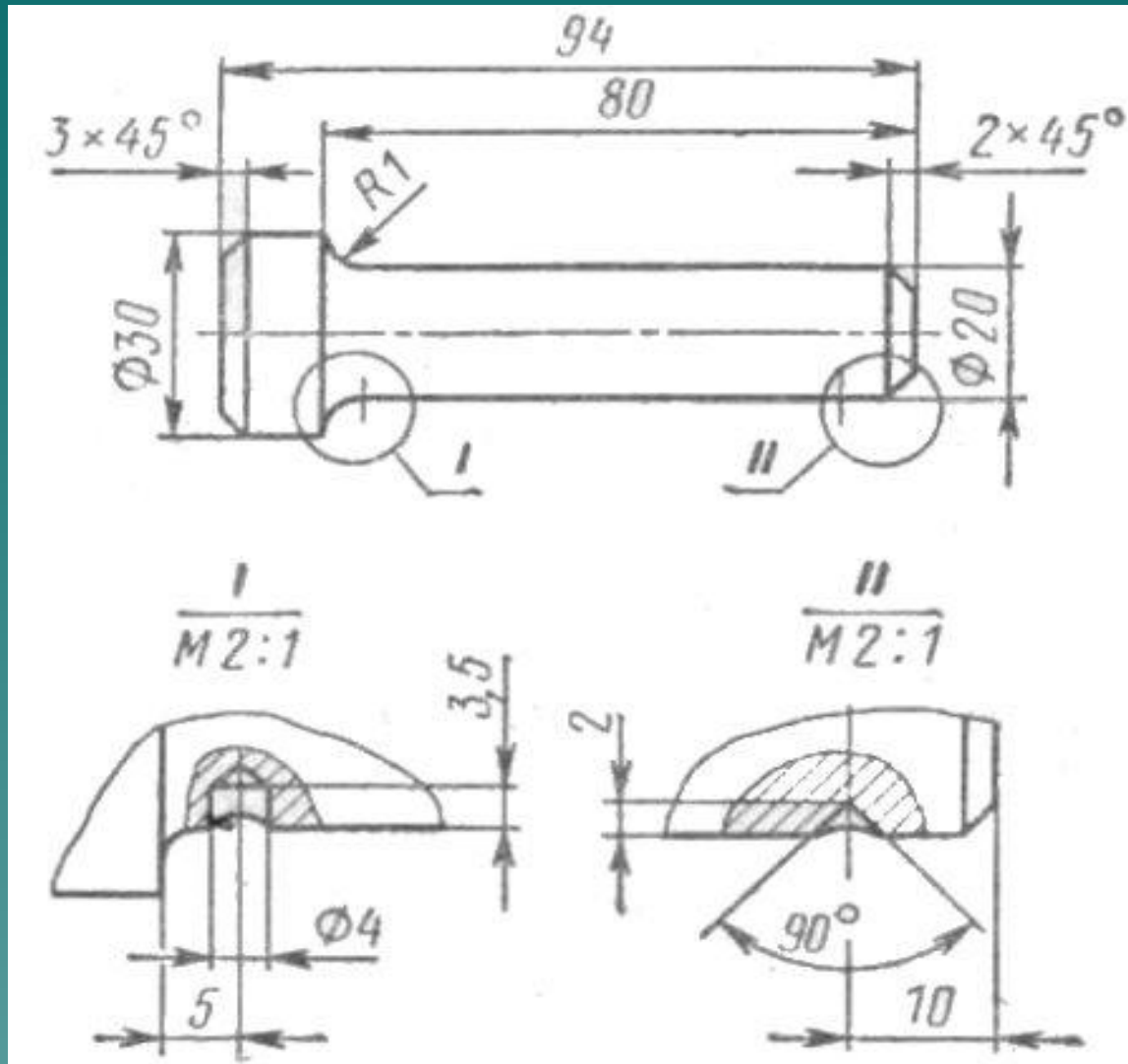
**Местный вид может ограничиваться сплошной волнистой линией или выполняться без ограничения.**

# Местные виды



**Выносной элемент** – это дополнительное, изображение какой-либо **части предмета, увеличенное и требующее графического и других пояснений относительно формы, размеров и других данных.**

# Выносной элемент





При применении выносного элемента соответствующее место изображения на исходном виде отмечают окружностью или овалом (сплошной тонкой линией) и обозначают его буквой русского алфавита на полке-выноске.

Ту же букву и масштаб указывают над выносным элементом.

# Контрольные вопросы

1. Какие виды называются основными?
  2. Как располагаются основные виды?
  3. Какие виды снабжают надписью и как её наносят?
  4. Какие виды называют дополнительными и когда их применяют?
  5. Как оформляют дополнительные виды?
  6. Какие виды называют местными и как их оформляют?
  7. В чем разница между дополнительными и местными видами?
- 