



Интерфейс операционной СИСТЕМЫ *Windows*

Учебный элемент «Шаг за шагом»
для учебной практики
по получению первичных навыков
по профессии «Оператор ЭВМ»

Цель

- научиться осознанно работать с интерфейсом операционной системы.

Изучив учебный элемент **Вы сможете:**

- *Правильно определять и называть различные элементы интерфейса, понимая их назначение;*
- *Легко выполнять операции с элементами графического интерфейса, разными способами.*

Для освоения учебного элемента **Вам**
необходимы:

Знани
е:

- *Определения операционной системы;*
- *Понятия «интерфейса», его видов;*
- *Определения файла/папки, их свойств.*
- *Понятия файловой структуры операционной системы.*

Программное

обеспечение:

Операционная система класса Windows.

Аппаратное обеспечение:

Системный блок

Монитор



Клавиатура

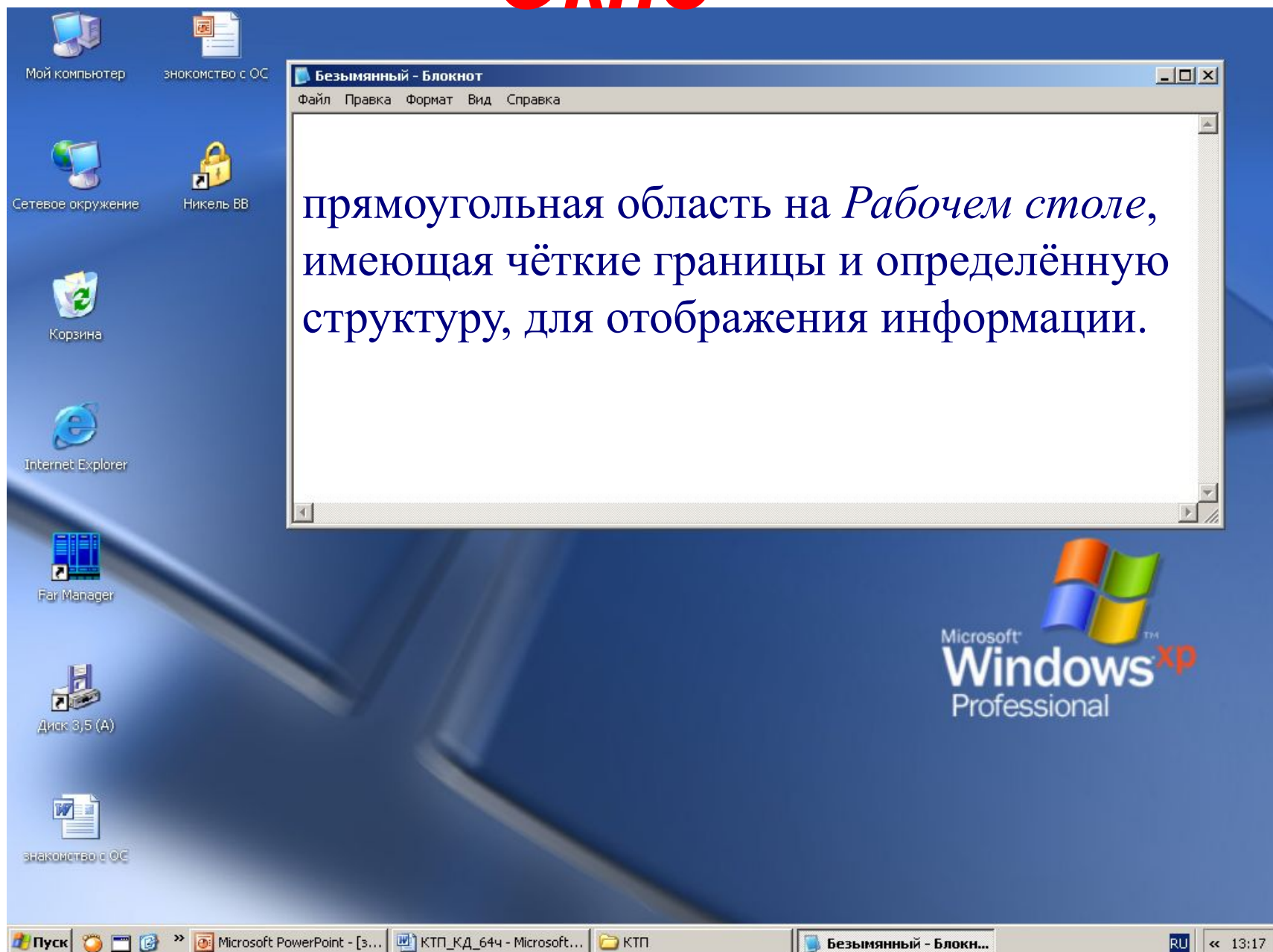
Манипулятор «мышь»

Рабочий стол

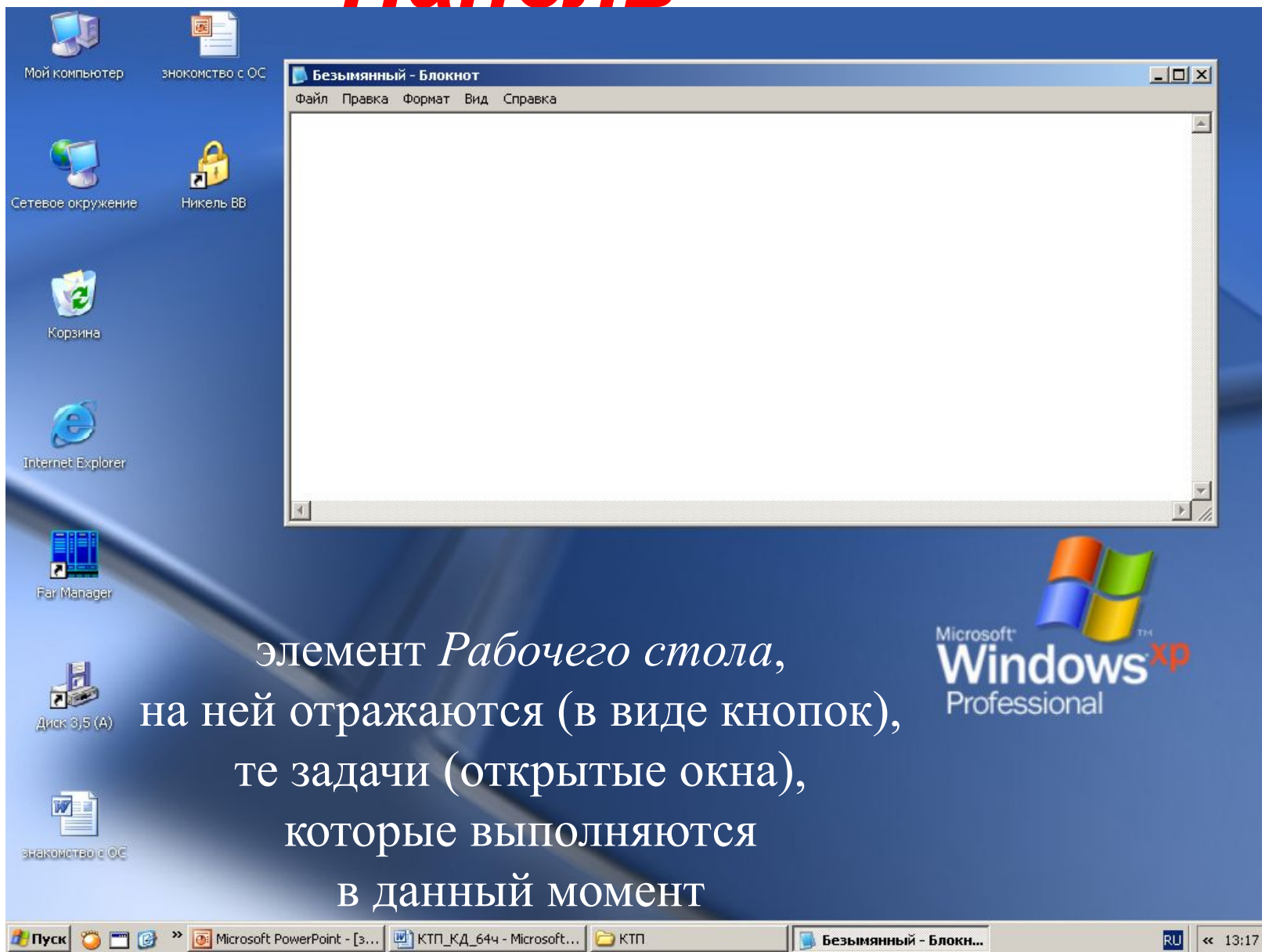
изображение на экране монитора,
возникающее после загрузки
операционной системы Windows



Окно



Панель

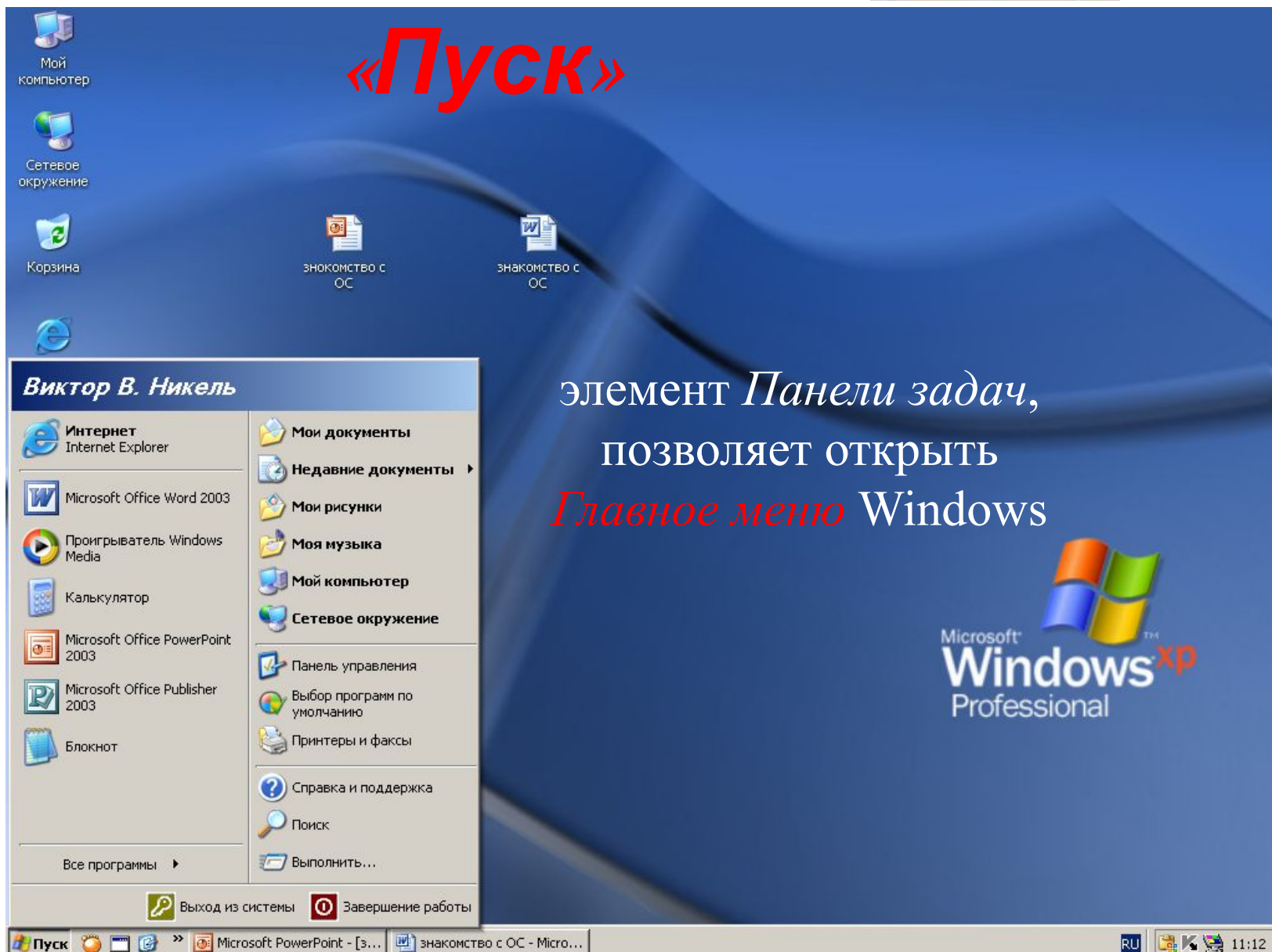


элемент *Рабочего стола*,
на ней отражаются (в виде кнопок),
те задачи (открытые окна),
которые выполняются
в данный момент

КНОПКА



«Пуск»

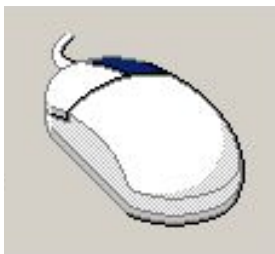
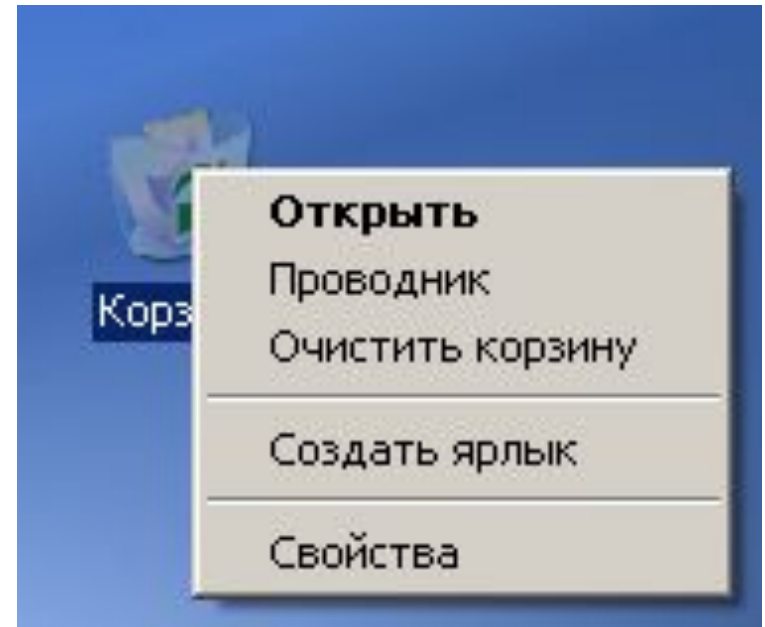
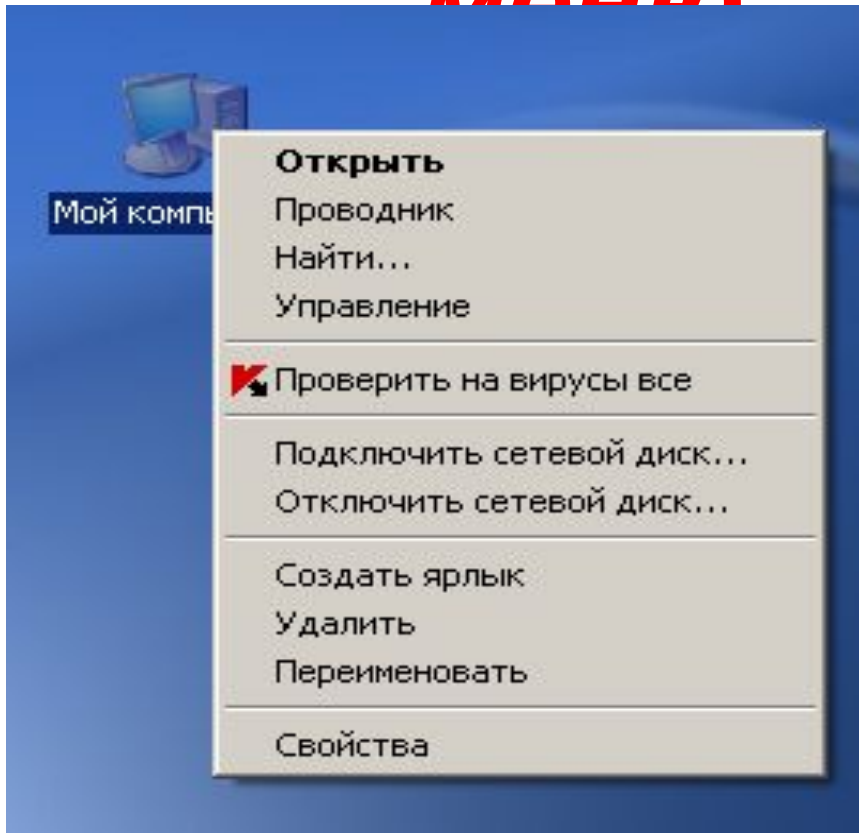


элемент *Панели задач*,
позволяет открыть
Главное меню Windows



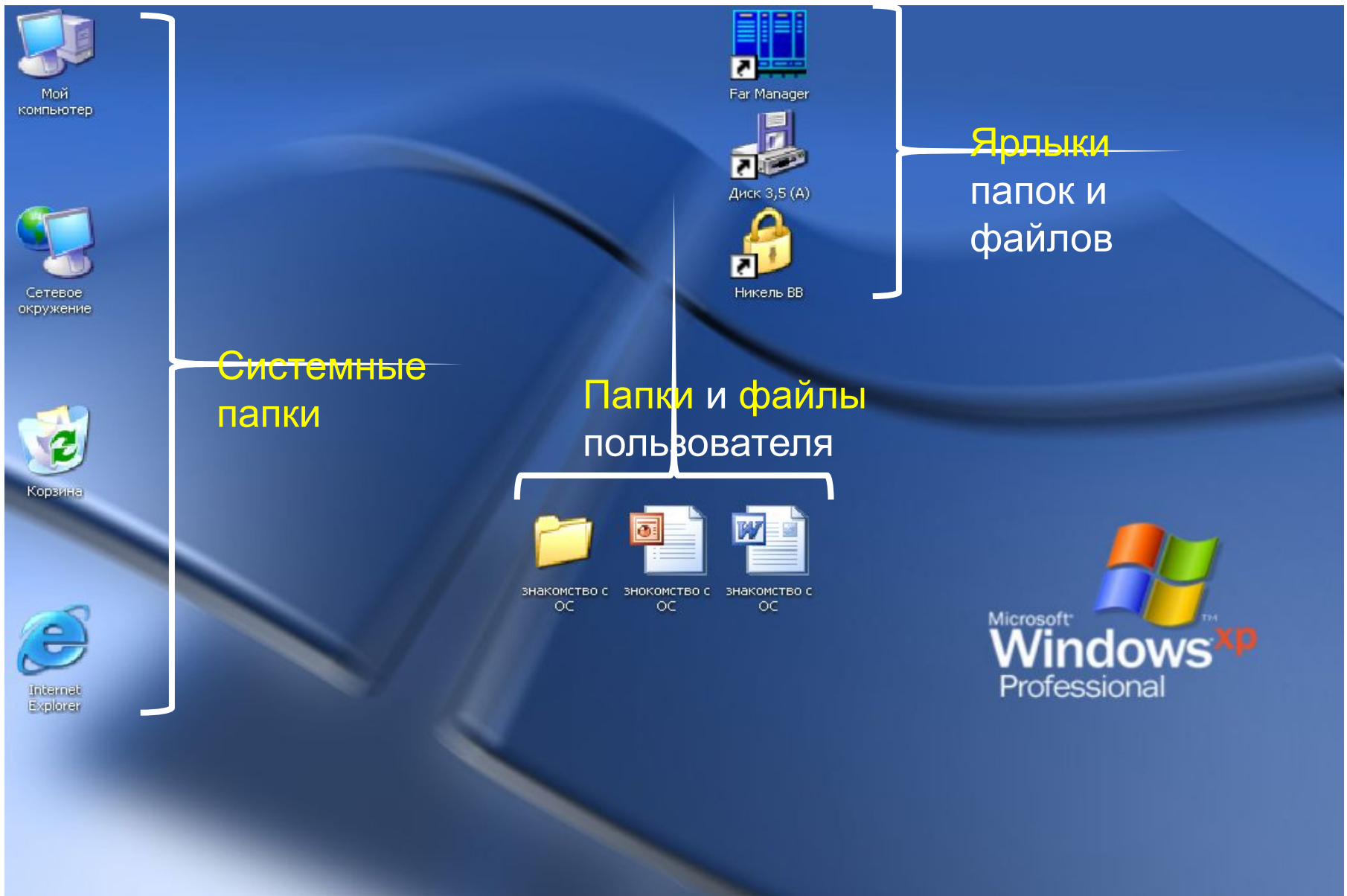
Контекстное меню

Содержимое
контекстного меню
зависит от объекта.

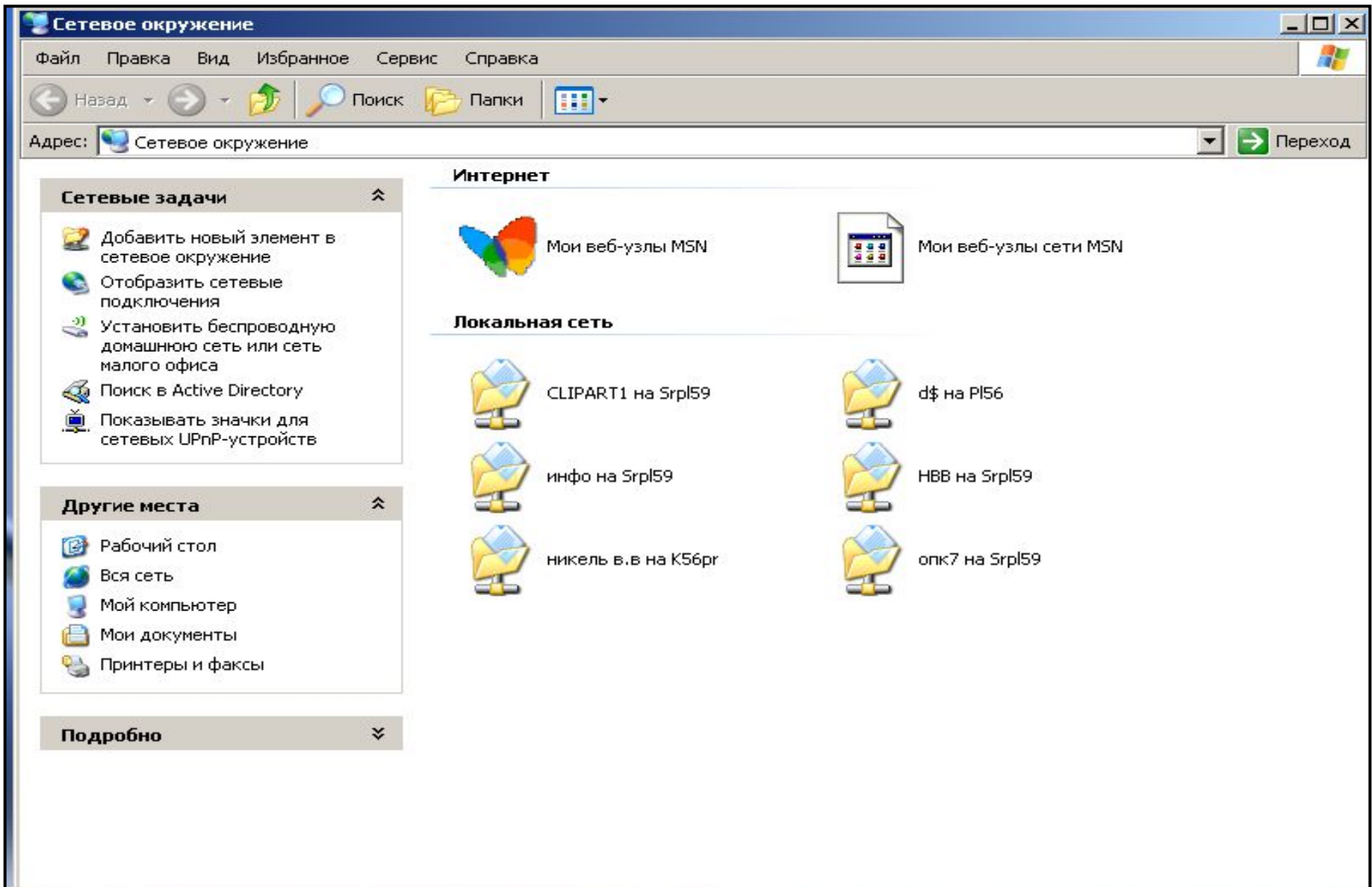


Вызывается щелчком по **правой** кнопки «мышь»

На Рабочем столе

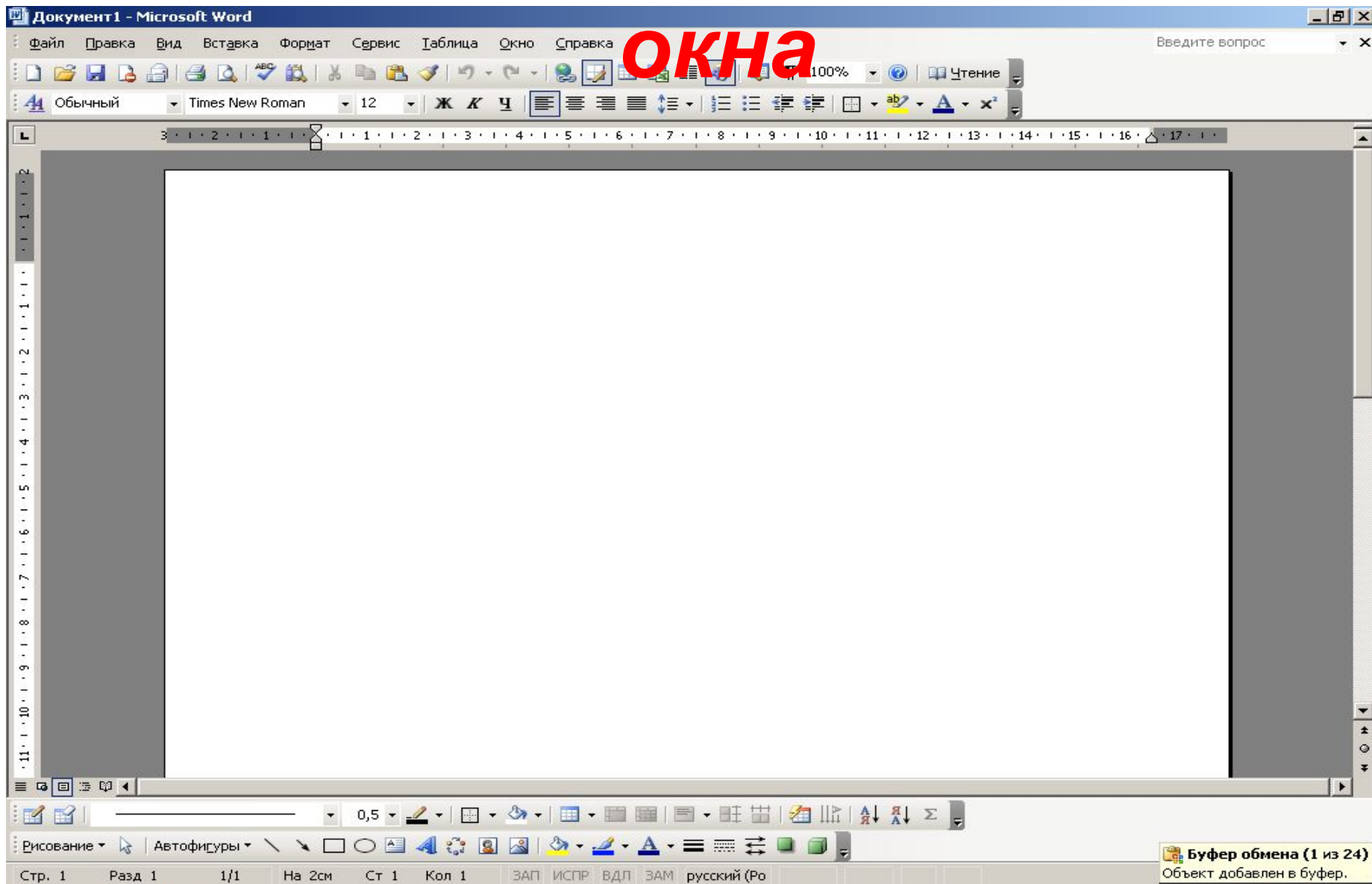


Структура системного окна



Структура прикладного

окна

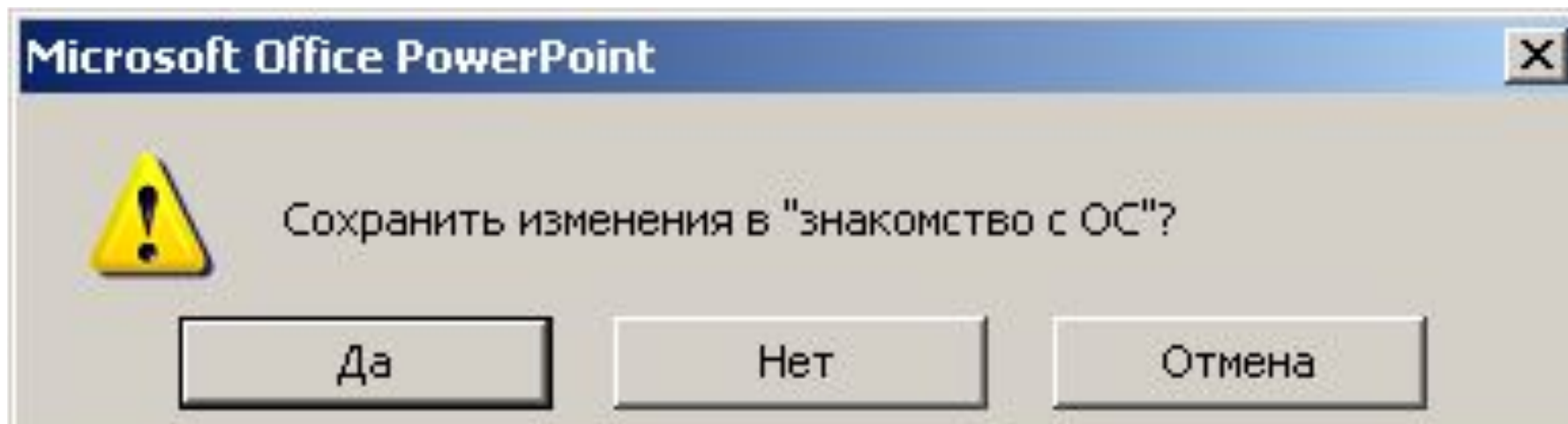



Структура диалогового

окна



Структура справочного окна





***Поздравляю Вас с
успешным освоением
теоретических основ.***

***Рекомендую,
незамедлительно
переходить к
выполнению***