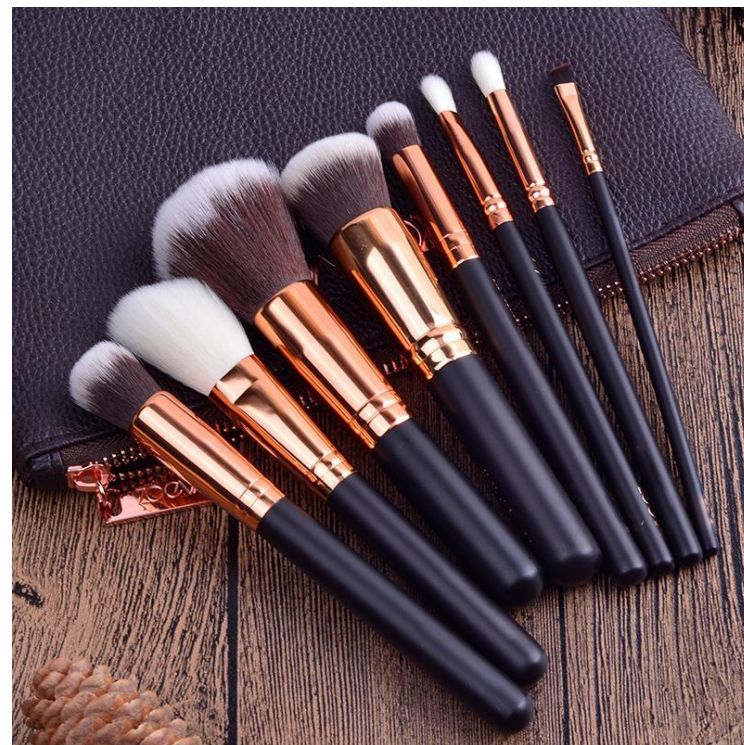


Кисти

Кисти в работе визажиста играют огромную роль, ведь не зря многие говорят, что кисти-это вторые руки визажиста.

Но важно понимать, что выбор правильных кистей поможет сделать работу визажиста чистой и профессиональной.

Именно в этой презентации мы разберём всё что нужно знать о кистях, и начнём разговор о ворсе.



Коза

Коза –самый пористый ворс. Идеально подходит для нанесения сухих текстур. При тушевке помогает максимально сгладить границы.

Ворс коза помогает наносить плотные кремовые текстуры тонким слоем

Чаще всего кисти из козы отличаются черным ворсом, или чистым белым и разной толщиной волоском, что говорит о том что кисть натуральная.

Кисти из черного ворса козы используют при создании кистей для лица, так как ворс более жёсткий

Ворс козы на разных частях тела имеет разную плотность и пористость.

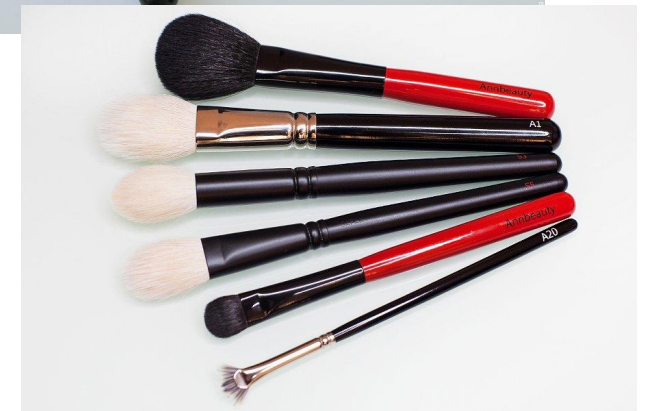
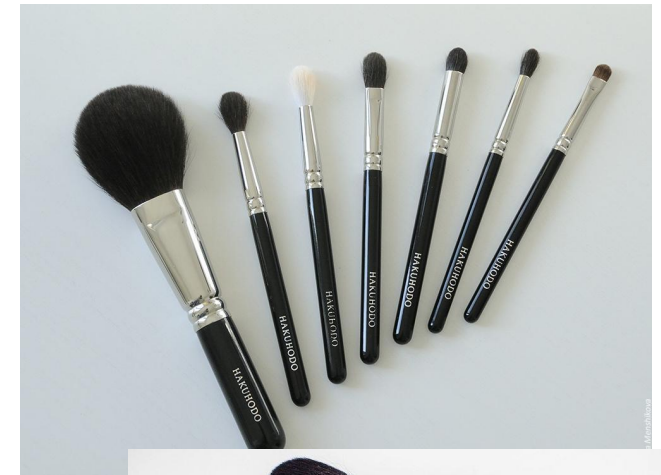
В большинстве случаев для создания кистей используют ворс с бёдер и спины.

Самый дорогой ворс находится на брюшной части, а так же, на лапах.

Этот ворс используют такие бренды как:

-НАКУНОДО

-ANNBEAUTY





Белка

Ворс белки применяется чаще всего для создания кистей для глаз.

Ворс помогает создавать в макияже мягкую тушёвку, отлично наслаивает текстуры.

Ворс белки не рекомендуется использовать при нанесении кремовых текстур, т.к ворс тонкий и при контакте с влагой он <<слипается>>

Ворс из белки считается дорогим, поэтому многие производители на основе ворса из козы создают имитацию ворса белки.

Кисти из белки всегда имеет тёмно-коричневый либо чёрный цвет. Натуральный ворс белки НИКОГДА не будет белого цвета.



Таклон и нейлон

Такой ворс чаще всего применяют для создания кистей для работы с кремовыми текстурами.

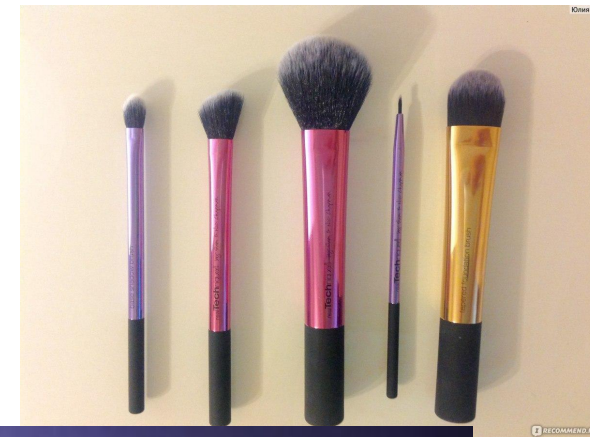
Кисти из такого ворса являются гипоаллергенными, т.к созданы из искусственного ворса.

Современные технологии позволяют создавать таклоновый ворс из растительных компонентов . Такой ворс очень схож по текстуре с ворсом козы.

Такую технологию используют бренды:

-Manly pro(коллекция «Zodiac, Tesla»

-Ludovik



ФОРМЫ

Универсальные кисти для тона:

- ✓ Универсальные кисти для нанесения тона чаще всего изготавливают из нейлона или козы, а так же из смеси этих двух ворсов.
- ✓ По форме обойма кисти круглая или «приплюснутая».
- ✓ Длина ворса не больше 2.5-3.5 см.
- ✓ Кисть плотно-набитая.
- ✓ Такие кисти идеально наносят тональные средства от лёгких, на водной основе, до плотных.
- ✓ Отлично подойдут для кремового моделирования лица.



Piminova Valery
T23



Annbeauty
S21



Manly Pro
K123



Manly Pro
K20



Кисти категория лицо

Кисть-Свечка

С помощью этой формы удобно наносить рассыпчатую пудру, делать Baking, наносить хайлайтер.

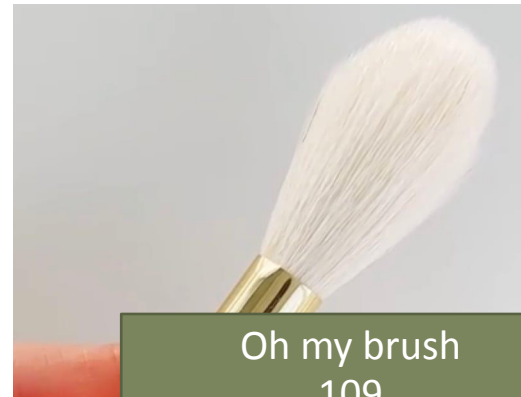
Крупными кистями такой формы можно выполнять коррекцию лица, а так же наносить румяна



Annbeauty
s29



Piminova V.
Gs13



Oh my brush
109



Manly Pro
K3

Скошенная кисть



Такие кисти производят из разного типа ворса, чаще всего встречаются кисти из козы и синтетики.

Кисть с такой формой, за счёт своей эргономики, подходит для нанесения контурирующих продуктов, бронзеров и румян.



Круглые КИСТИ

Кисти такой формы производят из всех типов ворса, а так же используют дуо-фибру.

Такие кисти подходят для нанесения пудры, бронзеров и румян.

Кистями такой формы меньшего диаметра можно нанести хайлайтер.

Такая кисть в макияже лица считается универсальной.

Кисти круглой формы, так же, встречаются с сжатой обоймой

PIMINOVA V./ GS19



ANNBEAUTY/ A1



MANLY PRO /K6



MANLY PRO/ TSL1



ANNBEAUTY/A7



OH MY BRUSH/104



MANLY PRO/K5



OH MY BRUSH /107



Веерные и плоские

Кисти такой формы бывают из разных типов ворса и имеют плоскую обойму.

Веерные кисти имеют длинный ворс и разную плотность набивки.

Такие кисти используют для моделирования лица, а так же для проработки сухими текстурами зоны декольте.

ANNBEAUTY/ S7



MANLY PRO/ TSL 2



ANNBEAUTY/STARS 3



Кисти для консилера и кремовых текстур

Кисти для консилера бывают различных форм и ворсов.

Чаще всего такие кисти имеют форму лопатки, свечи или бочонка.

Ворс кистей- таклон, нейлон, либо смесь синтетики с натуральным ворсом.

Кисти зачастую подходят для нанесения кремовых теней, консилеров, хайлайтеров.

Но бывают уникальные кисти, такие как: плоская кисть mac 212, которая подойдёт для коррекции контура губ и бровей.



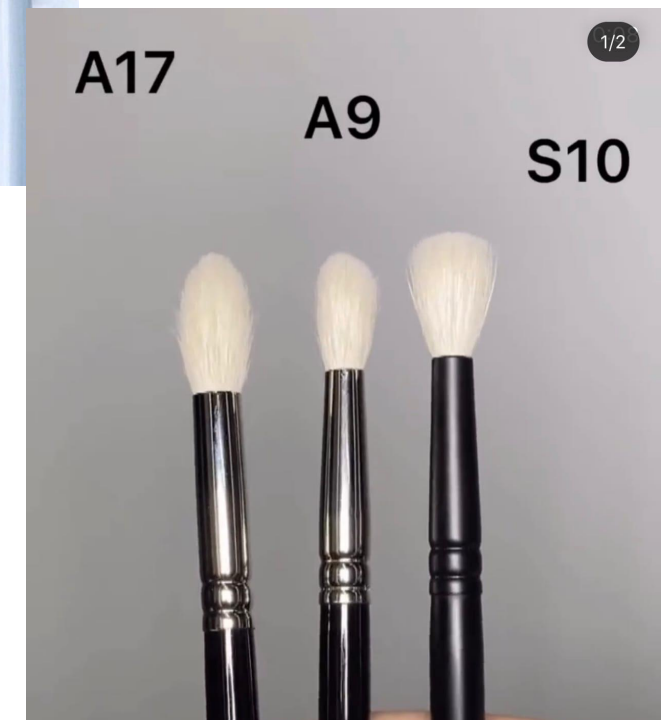
Кисти для глаз

Кисти для растушёвки

Кисти для растушёвки имеют вытянутую по длине и «приплюснутую» в основании форму.

Зачастую такие кисти изготавливают из козы, но так же бывают кисти, такой формы, из ворса белки.

Кисть из козы будет помогать создавать более вуальную тушёвку, а кисть из белки даст тушёвке более насыщенный оттенок



Плоские кисти



При производстве кистей для глаз, зачастую, используют ворс козы или таклон.

Такие кисти служат для более плотного нанесения текстур, добавления насыщенности оттенка.

Такой формой кисти удобно прорабатывать нижнюю часть века, объёмную часть подвижного века, а так же меж ресничный край.

Такие кисти бывают разной ширины.

Чем меньше ширина кисти, тем более детальная работа будет возможна с помощью этой кисти.

Такая кисть при работе с макияжем глаз имеет многофункциональность, поэтому в рабочем кейсе необходимо иметь несколько кистей такой формы разного размера.

Кисть-бочонок

Кисть-бочонок, как и кисть для растушёвки, применяется при работе со складкой века.

В зависимости от диаметра, при работе с такой кистью можно получить от плавной растушёвки до насыщенной линии.

Такие кисти часто делают из козы, в редких случаях таклон.



Конусные кисти (кисти-свечки)

Данная форма кистей делится на 2 категории:

-удлинённые

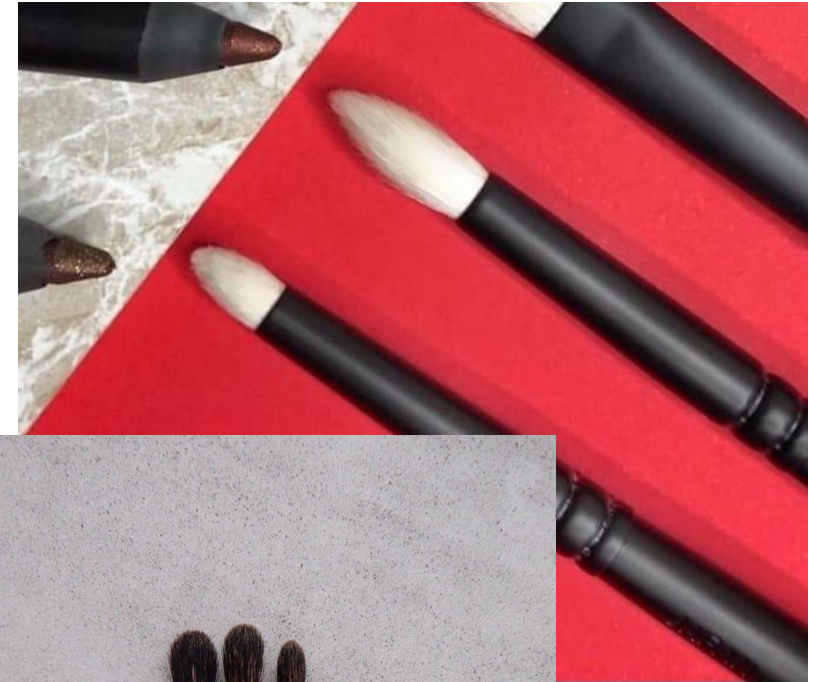
-короткие

Удлинённые помогают в создании «вытянутой» растушёвки.

Короткие помогают в проработке ресничного края, в работе с нижним веком, а так же в проработке складки века.

Такие кисти бывают разного ворса. Чаще всего - белка или коза.

В редких случаях такая форма бывает с изменённой формой и иметь плоскую обойму (кисть Gs5 / Piminova Valery)



Кисти для стрелок

Кисть для создания стрелок имеет несколько форм:

- скошенная
- язычковая
- перьевая

Такие кисти чаще всего делаются из таклона.



Кисти для бровей и ресниц.



Кисти для губ



СПОНЖ

Спонж делиться на 2 категории:

- для работы с матовыми текстурами
- универсальный.

универсальный- мягкий, увеличивается при контакте с водой.

Для матовых текстур-имеет высокую плотность материала, не увеличивается при контакте с водой.

Спонжи бывают разных форм, а так же многоцветное или же одноразовое использование.



Дополнительные инструменты

Керлер(щипцы для завивки ресниц) – инструмент для изменения формы ресниц.

Пинцет- инструмент для работы с накладными ресницами. Делится на:

- пинцет для накладных пучков
- пинцет для наращивания пучковых ресниц
- пинцет для соединения накладных ресниц с натуральными.

Пуховка- инструмент для предотвращения контакта голой руки мастера с лицом клиента/модели.

