The background is a dark grey-green color with various white line-art sketches. On the left, there is a large sketch of a microscope. Above it, a globe of the Earth is visible. Below the microscope, there are sketches of books and a stack of papers. On the right side, there are sketches of a percentage sign, an exclamation mark, and a right-angle symbol. The overall theme is scientific and educational.

Психопатология

Практическое занятие

№5

Работу выполнила студентка 2 курса
группы сурдо Агамалян Карина

Частная психопатология

Частная психопатология – раздел психопатологии, изучающий отдельные психические заболевания, их этиологию, патогенез, клинику, закономерности развития, способы лечения и восстановления трудоспособности.

- Эндогенные психозы. Шизофрения
- Эндогенные аффективные расстройства
- Экзогенные и экзогенно-органические заболевания
- Психические и поведенческие расстройства вследствие употребления психоактивных веществ. Алкоголизм и наркомании
- Психогенные расстройства. Неврозы, реактивные психозы.
- Расстройства личности



Эндогенные психозы. Шизофрения

Маниакально-депрессивный психоз (МДП)

Классическая и атипичная форма МДП

- Витальная депрессия
- Эндогенная депрессия
- Невротическая депрессия

Шизофрения

- Dementia praecox Э. Крепелина
- Группа шизофрений Е. Блейлера

Основные формы шизофрении

- Простая
- Гебефреническая
- Параноидная
- Кататоническая



Эндогенные аффективные расстройства

Эндогенные аффективные заболевания - это психические заболевания, характеризующиеся периодичностью возникновения спонтанных аффективных нарушений в виде маниакальных депрессивных или смешанных состояний, полной их обратимостью и развитием интермиссий с восстановлением психических функций и личностных свойств.

В группу эндогенных аффективных заболеваний входят:

- Биполярное аффективное расстройство
- Рекуррентное депрессивное расстройство
- Дистимия
- Циклотимия



Экзогенные и экзогенно-органические заболевания

Закономерность развития психопатологической симптоматики при экзогенных заболеваниях ГМ была впервые сформулирована немецкими психиатром К. Бонгеффером и получила название экзогенного типа реакции Бонгеффера: при воздействии на мозг той или иной внешней вредности, вне зависимости от характера воздействия, мозг реагирует определенным типом реакции (кругом, набором реакций).

Данный набор реакций включает: Системы нарушения сознания (выключение сознания (оглушение, сопор, кома), Помрачение сознания (делирий, аменция, сумеречное помрачение сознания, онейроид), Острый галлюциноз (истинный, часто поливокальный), Астенический синдром (цереброастения), Аффективные расстройства (дисфории, депрессивные, маниоформные), Параноидные синдромы (вторичный образный бред на фоне галлюцинаций, помрачения сознания, тревоги), Амнестический синдром (корсаковский), Судорожный

Психические и поведенческие расстройства вследствие употребления психоактивных веществ

Зависимое поведение (аддикция) - форма деструктивного поведения, которая выражается в стремлении к уходу от реальности путем изменения своего психического состояния посредством приема некоторых веществ или фиксации внимания на определенных видах деятельности, что сопровождается развитием интенсивных эмоций и желания повторить это.

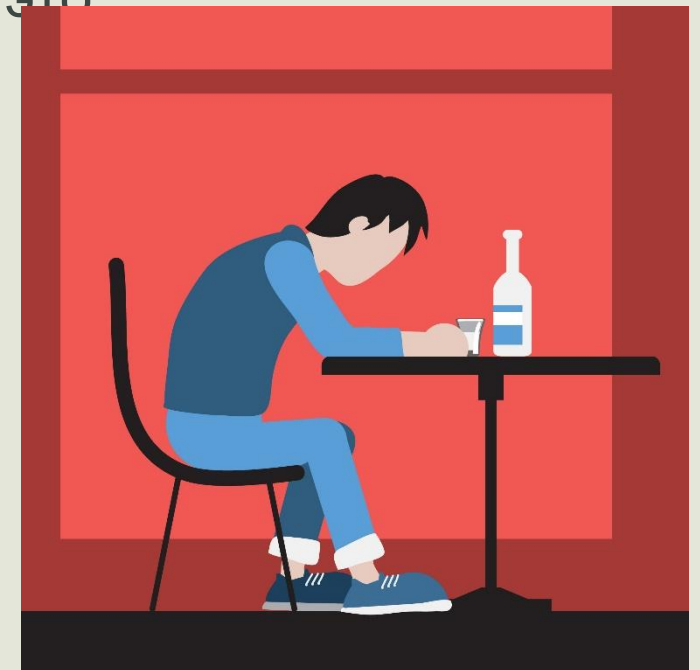
Виды зависимостей:

- Химические (от психоактивных веществ, ПАВ)
- Нехимические (игровая зависимость, трудоголизм, интернет зависимость и т.д.)

Классификации психоактивных веществ (ПАВ)

- ПАВ по особенностям психотропного действия делят на три основных группы:
- Седативные (алкоголь, опиоиды, барбитураты, бензодиазепины)

Стимулирующие (афетаны, амфетамины, кокаин)



Психогенные расстройства. Неврозы, реактивные психозы.

Психогенное расстройство – это болезненное состояние в виде кратковременной реакции или длительного состояния (болезни), обязанного своим возникновением воздействию факторов, травмирующих психику (психотравма).

Психотравма – это какое-либо жизненное событие (явление, ситуация), обладающее субъективной личностной значимостью (эмоциональная значимость), приводящее к травмирующим психику эмоционально (негативно) окрашенным переживаниям.

- Острая психотравма возникает внезапно, однократно, длится в течение ограниченного времени, интенсивная. На основе острых психотравм возникают расстройства, связанные со стрессом (острые реакции на стресс, расстройства адаптации, ПТСР, реактивные психозы).
- Хроническая психотравма меньшей интенсивности, действует длительно. На основе хронических психотравм возникают неврозы и соматоформные расстройства.
- Кроме того психотравмы делятся на общечеловеческой значимости (угроза жизни) и индивидуально-личностной значимости (профессиональные, семейные, интимно-личностные).

Расстройства личности

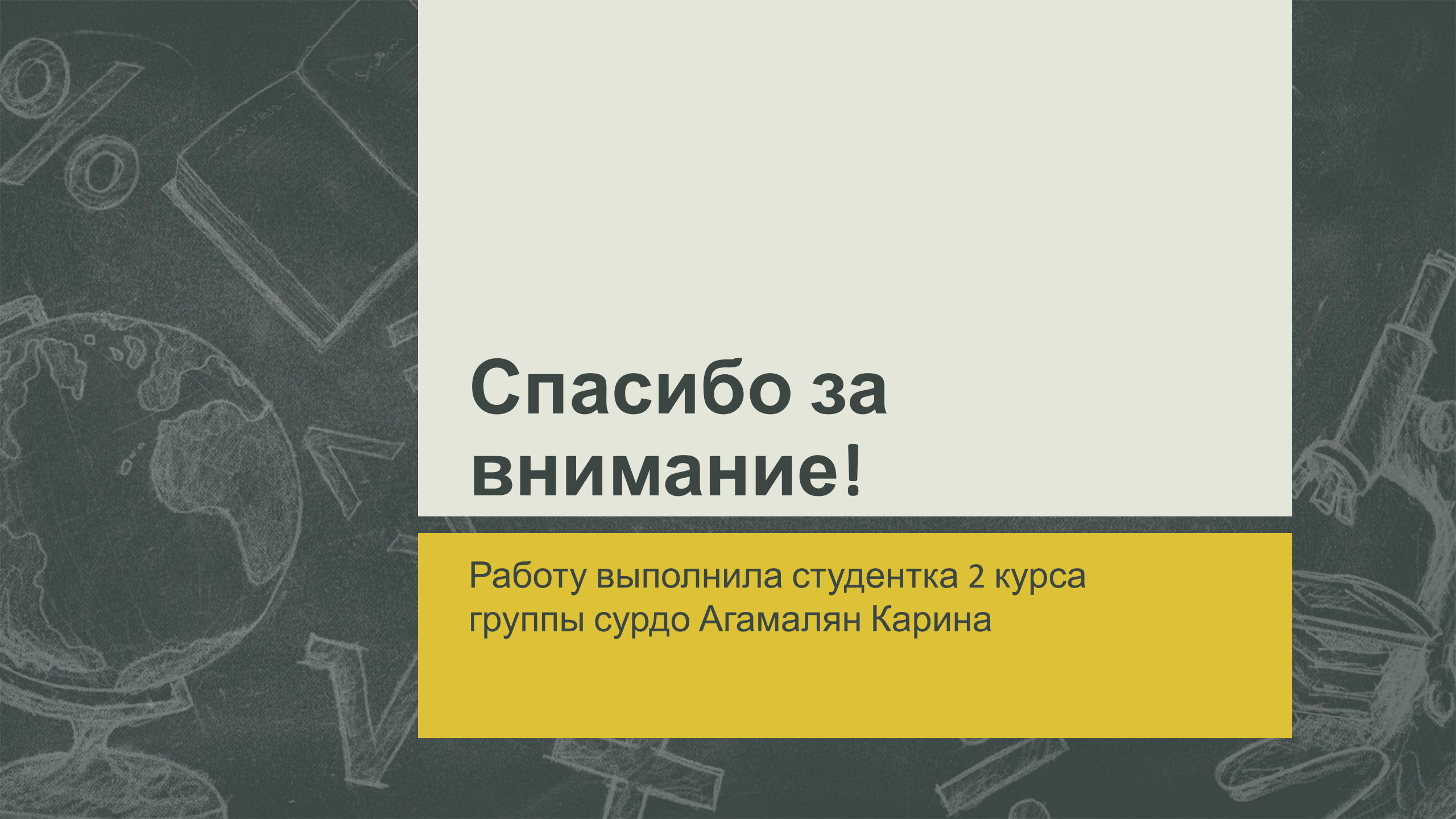
Расстройства личности (психопатии, аномалии личности) – это патологические состояния, проявляющиеся дисгармоническим складом личности, от которого страдают или сами больные, или

общество.

Психопатии диагностируют на основании трех основных критериев, предложенных П.Б.Ганнушкиным:

- Нарушения адаптации вследствие выраженных патологических свойств;
- Тотальность психопатических особенностей;
- Относительная стабильность и малая обратимость.





**Спасибо за
внимание!**

Работу выполнила студентка 2 курса
группы сурдо Агамалян Карина