

Художественная культура Китая



На культуру Китая повлияло:

1. Отношение к природе как органическому целому, живущему по своим правилам.
2. Мифологические представления об устройстве мира;
3. Религиозно-философские учения (конфуцианство, даосизм, буддизм).

Достижения китайской цивилизации:

1. Изобретение бумаги, шелка, туши, пороха, компаса;
2. Китайский фарфор;

Особенность произведений искусства:

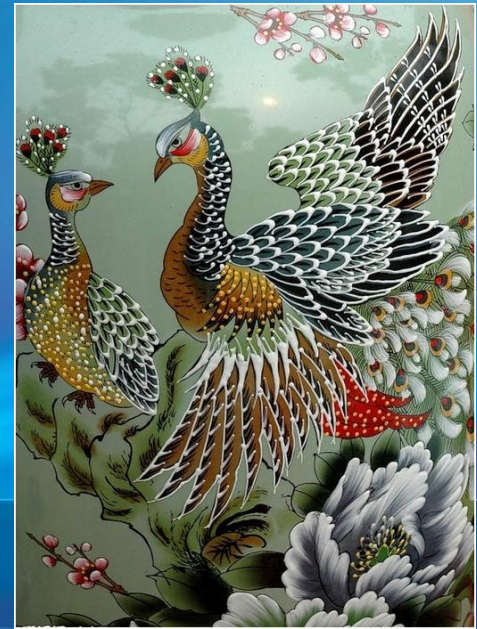
1. подчеркнутая орнаментальность;
2. использование каллиграфии;
3. декоративность;
4. тщательная проработка деталей;

Мотивы орнамента

1. Драконы, птицы, цветы, облака;
2. Геометрические фигуры (имеют символическое значение)

Дракон – воплощение мудрости, доброты и миролюбия. Дракон с 5 когтями – символ императорской власти;

Птица феникс – символ красоты, силы и высшего блаженства.



Шедевры архитектуры

ОСОБЕННОСТИ:

1. Искусное, тщательно продуманное расположение зданий на фоне природы.
2. Монументальность;
3. Ясная гармония;
4. Спокойствие и величие форм

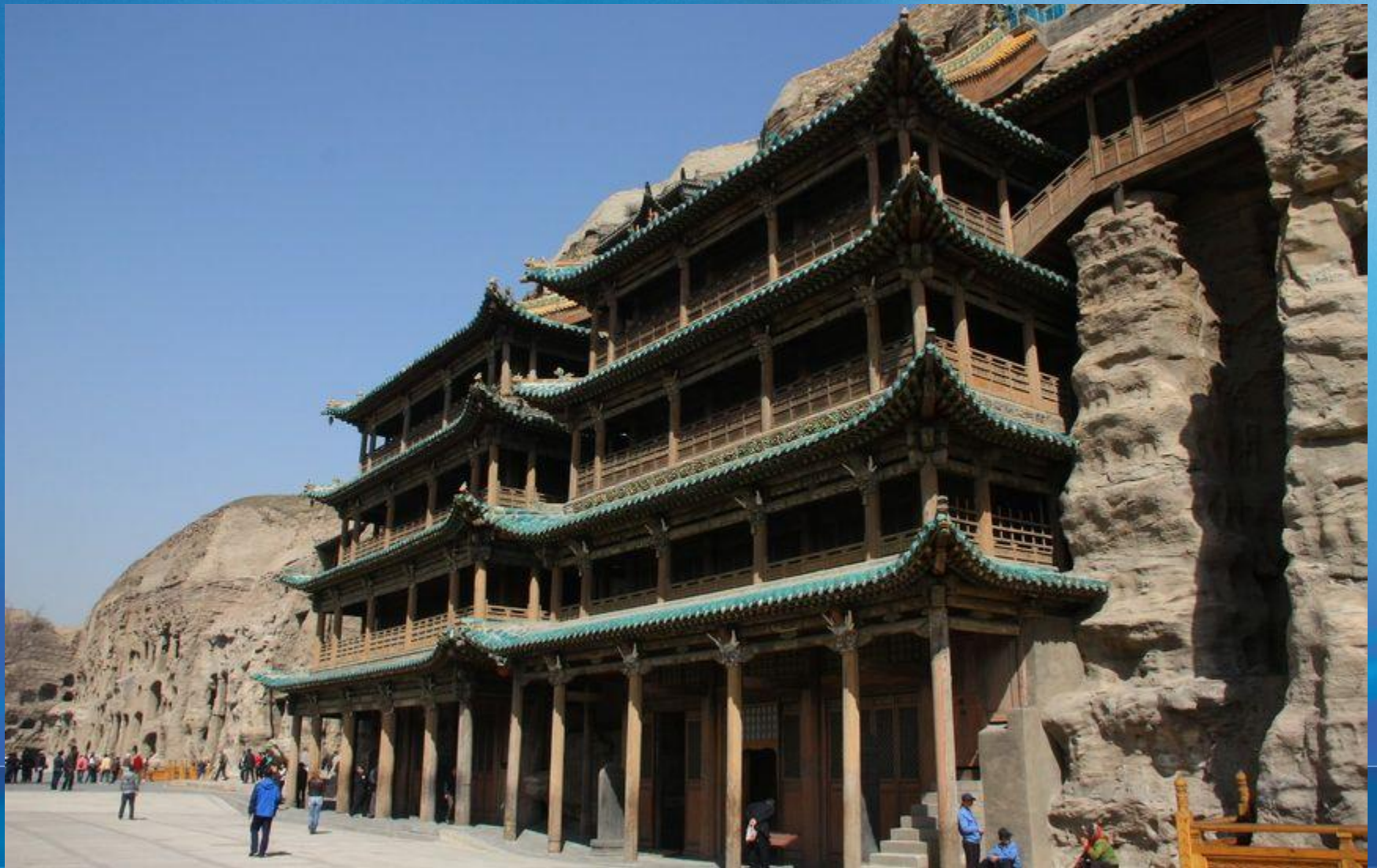


Великая Китайская стена (5 тыс.км)

призвана была олицетворять мощь великой
Китайской державы



Буддийские пещерные храмы



Пагода

мемориальная башня, возведенная в честь деяний знаменитых людей. Отличается грандиозными размерами, высота 50 м. Не используется декоративное убранство.

Отличительная черта – слегка приподнятые кверху заостренные края кровли; математически точно в пропорции.



Пагода Даяньта (64 м) пагода Диких гусей



Основная форма жилых и культовых зданий – прямоугольный в плане павильон, особенность которого – большие резные кронштейны,

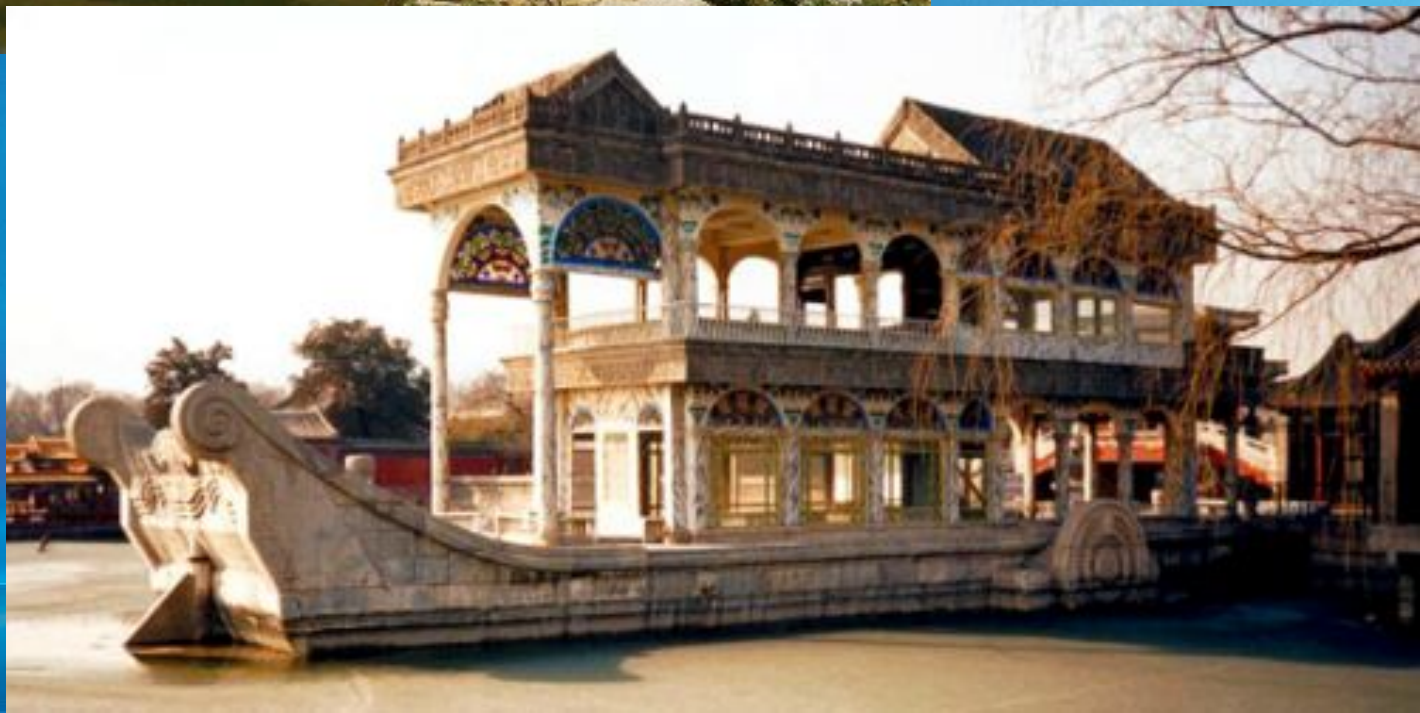


Дворцовый ансамбль в Запретном городе









Храм Неба

посвящен древнейшим религиозным культурам, связанным с получением урожая, в которых почитались Небо и Земля.



Три святыни: круглый в плане деревянный храм Молений об урожае



Храм Небесного свода









Изобразительное искусство

СКУЛЬПТУРА

Главная особенность – теснейшая связь с буддийской религией.

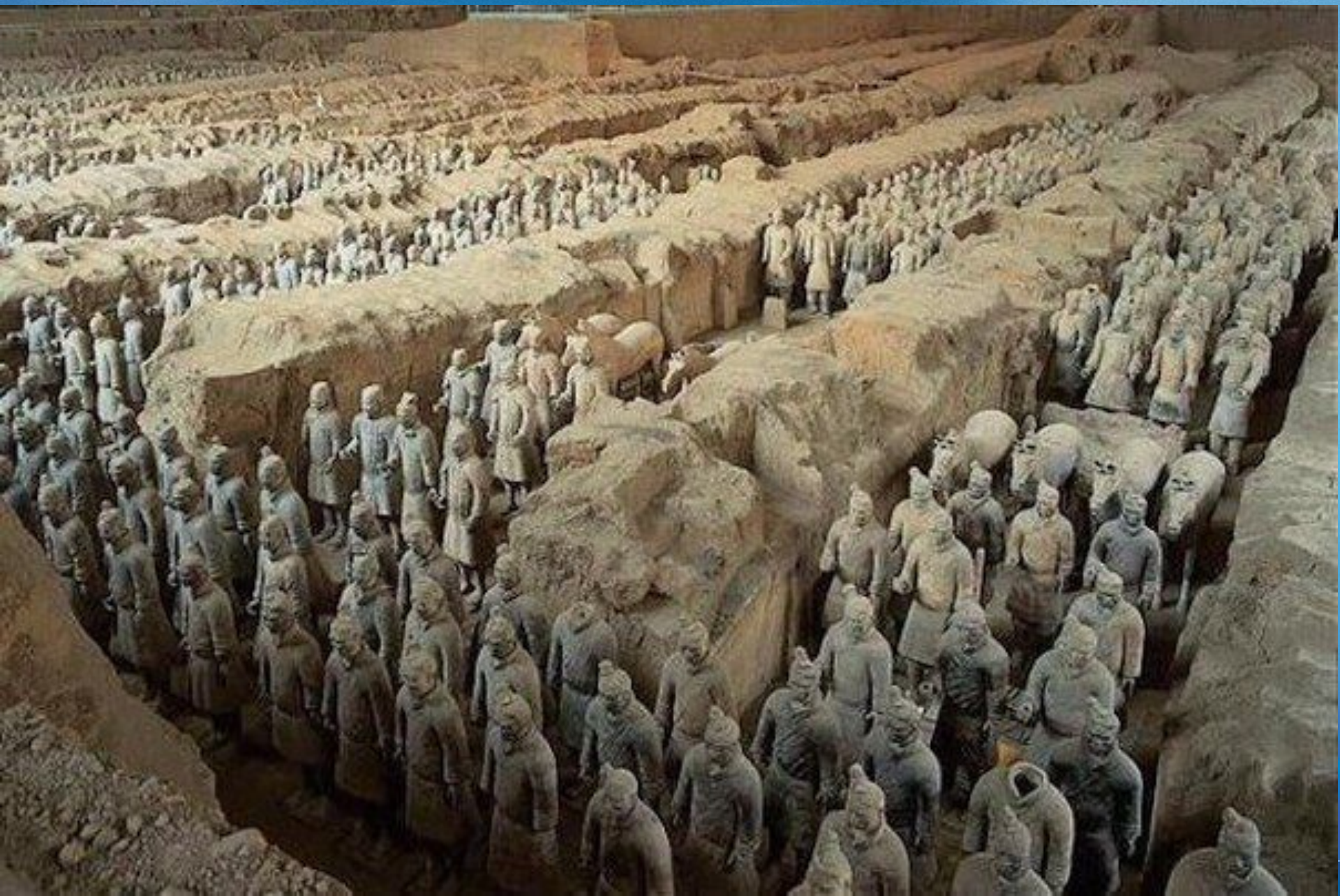


Статуя Будды Вайрочаны (Владыки Космического Света)









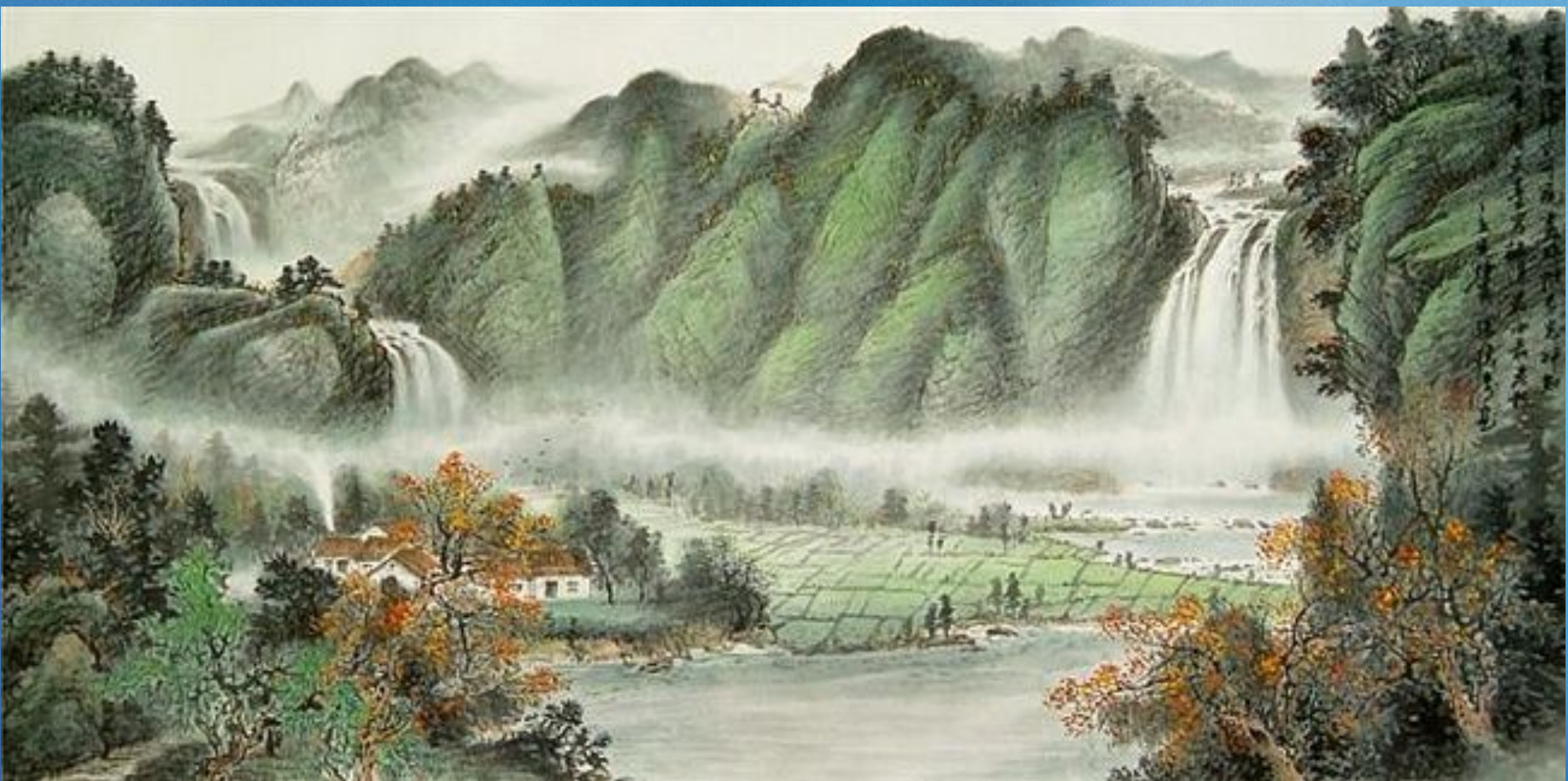
Средневековая китайская живопись

ОСОБЕННОСТИ:

1. Передача не только собственных впечатлений, но и жизненную философию мудрецов;
2. Тщательно продумывался формат и композиция;
3. Картины писались тушью или минеральными красками, сопровождаясь каллиграфическими надписями.
4. Выделялись: пейзажный, портретный, историко-бытовой жанры.

Пейзажи: «горы-воды»





Пейзажи «цветы-птицы»



**ГО СИ (ок.1020-1090) –
проникновенный художник
лирического пейзажа**





**Жанр портрета - «выразить душу»,
«Писать истинную природу человека».**
Популярны изображения буддийских
святых, исторических и государственных
деятелей, знаменитых



Лян Кая портрет Ли Бо

