



Отдел Мохообразные (Бриофиты)

Бородулина Ю.В.



Бриология – наука о мхах

Классификация мхов



Мхи

слоевищные

Маршанция

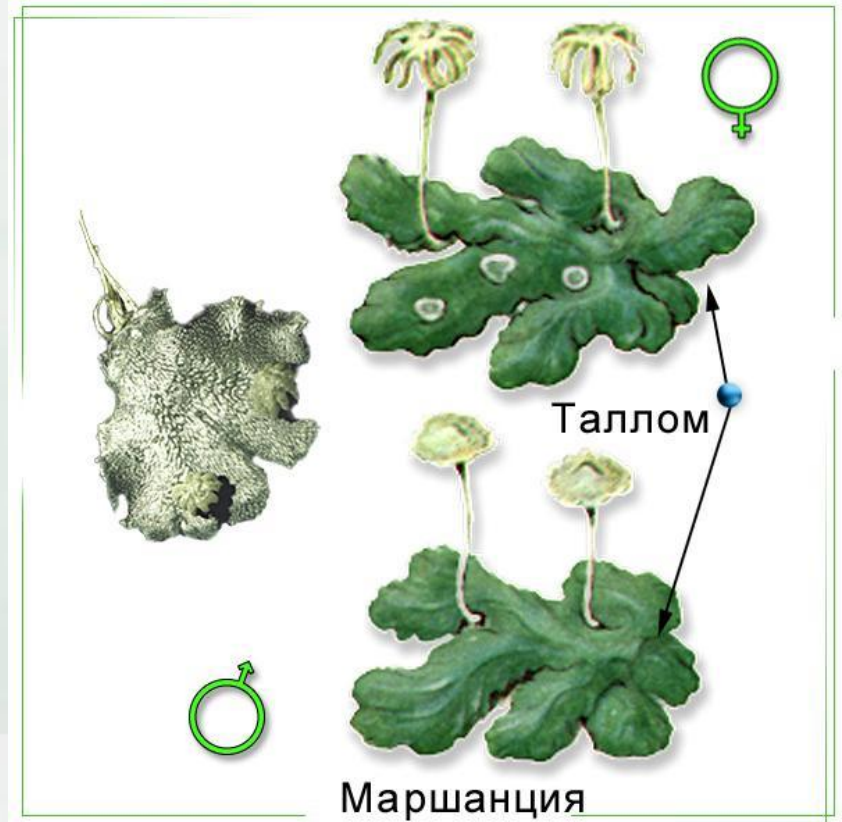
листочекельные

Кукушкин лен
Сфагнум

Маршанция



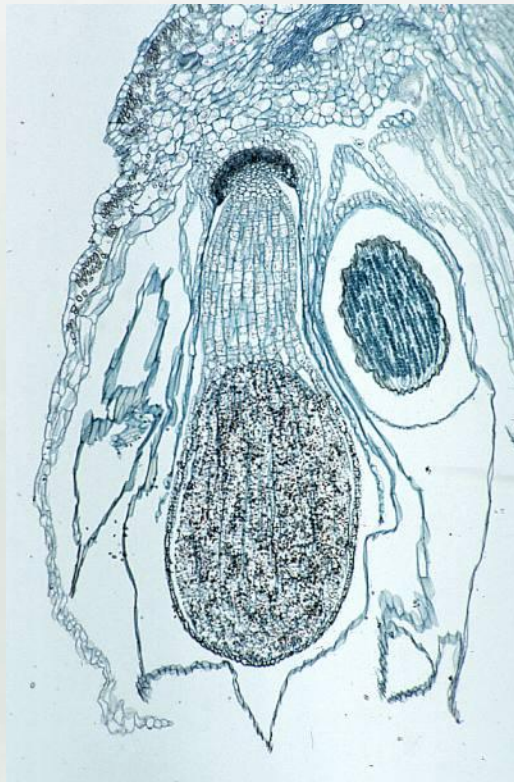
Маршанция



Корзиночки с выводковыми почками (вегетативное размножение)

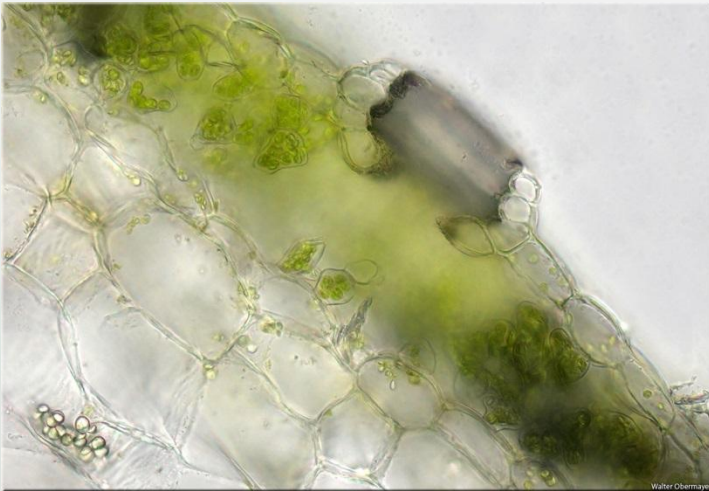


Сроевище маршанци



Walter Obermayer

Клетки слоевища маршанции под микроскопом



Гаметофиты маршанции



Женский архегоний



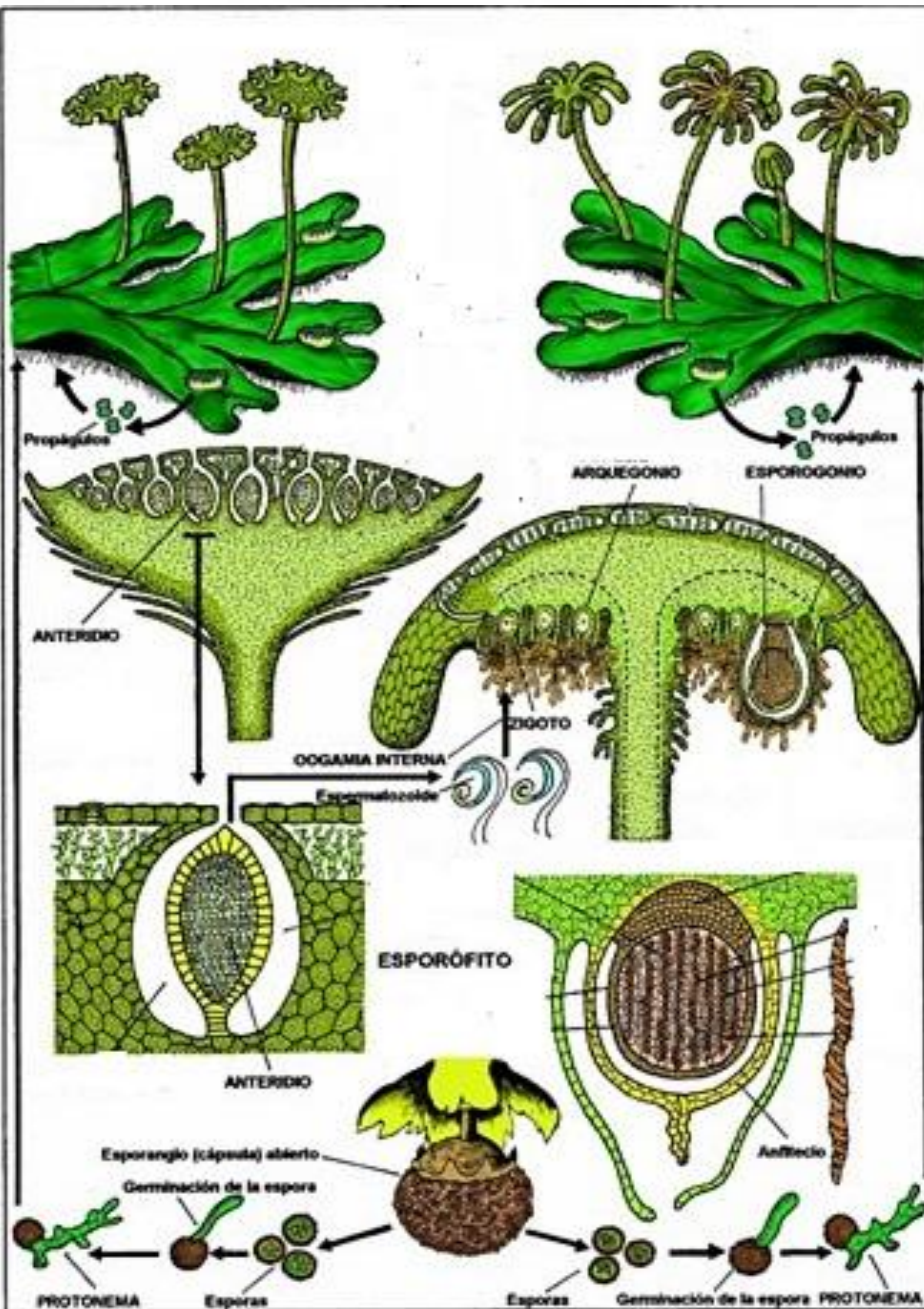
Мужской антеридий



Маршанция



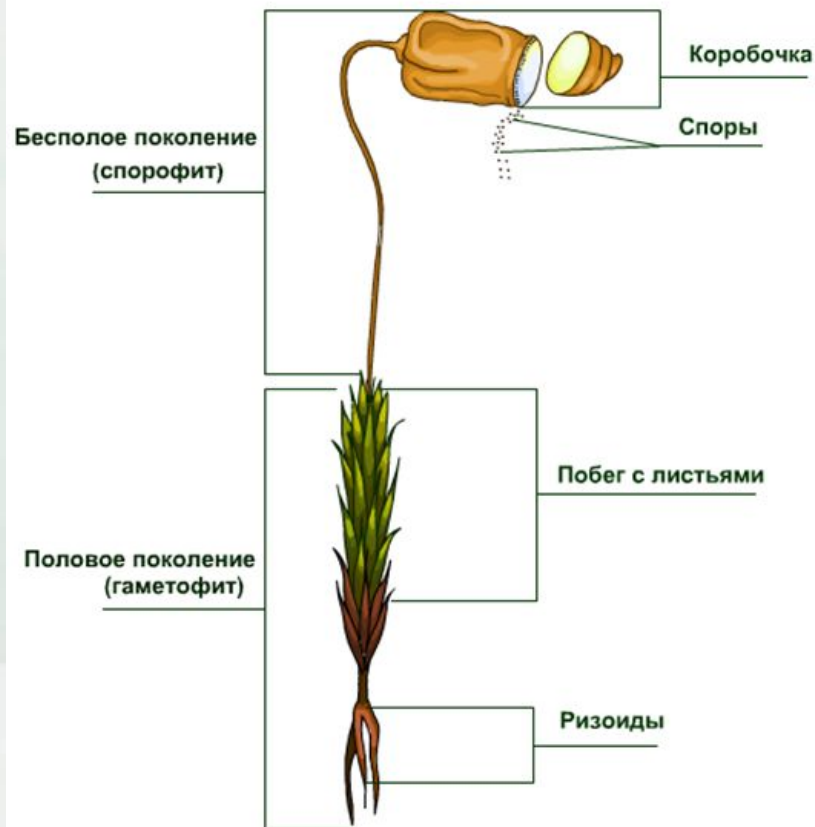
Жизненный цикл

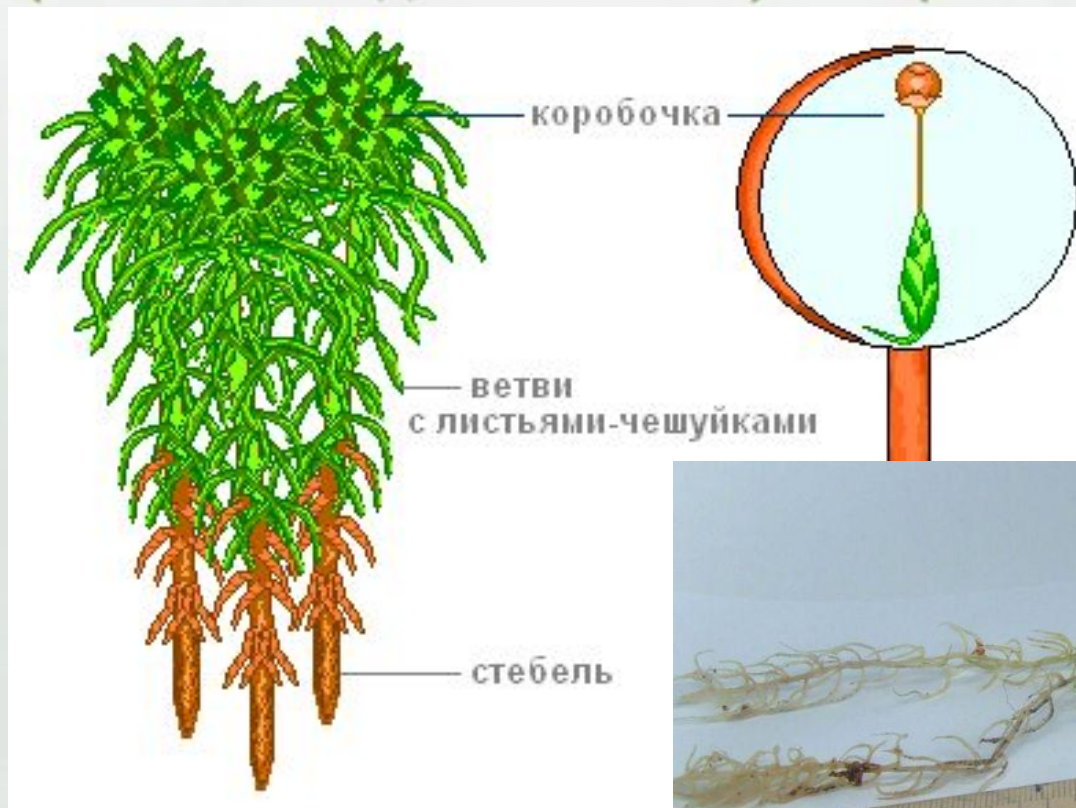


Мох Кукушкин лен (политрих обыкновенный)

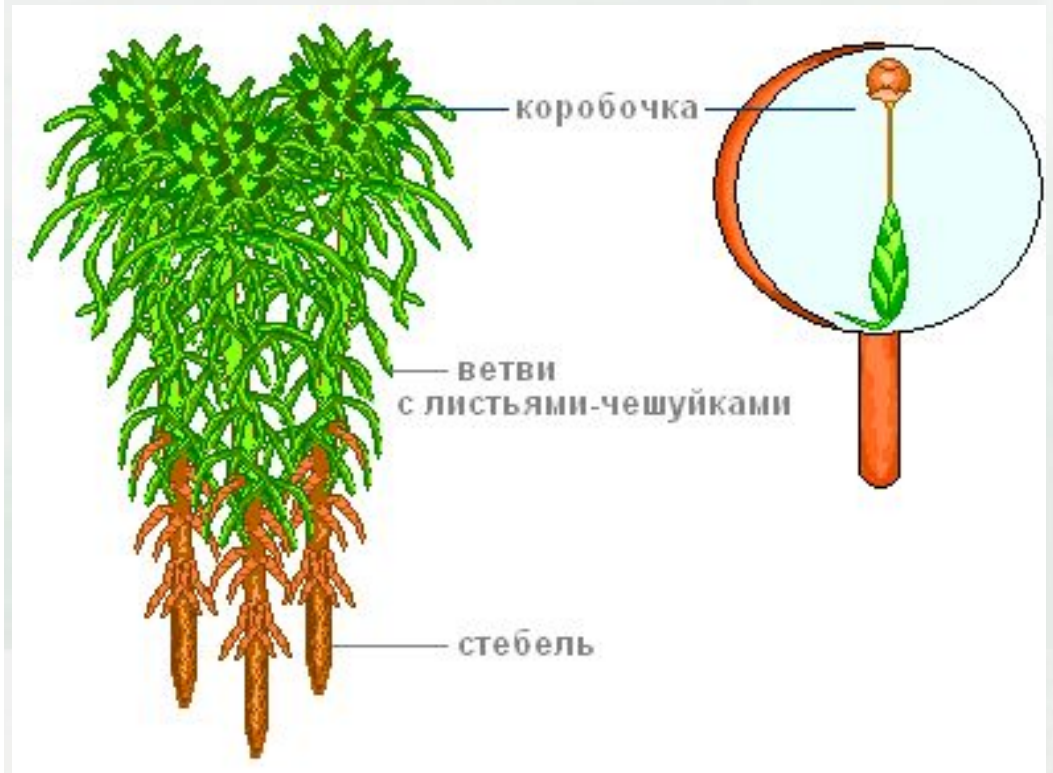
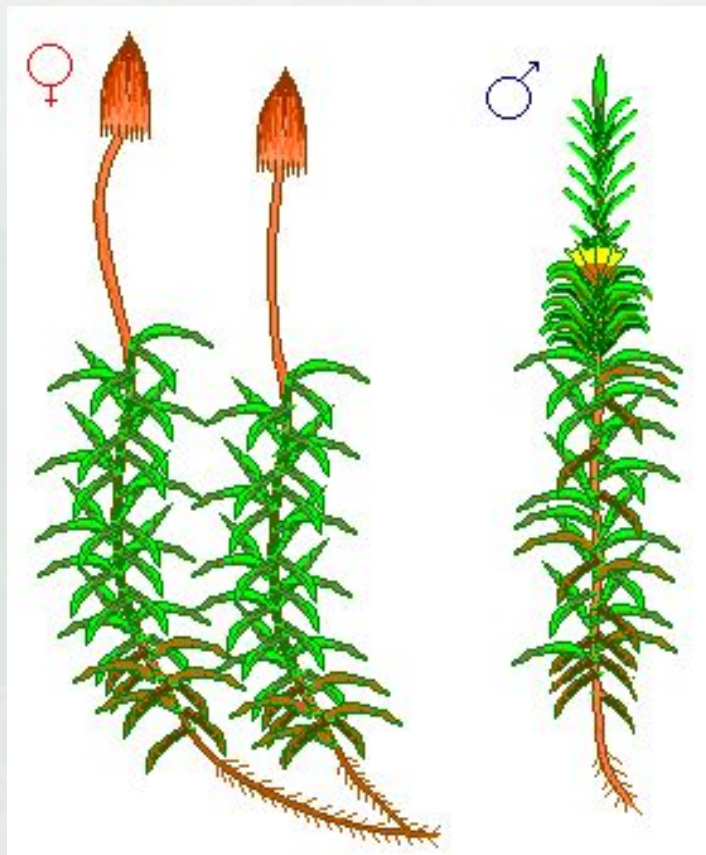


Внешнее строение кукушкиного льна

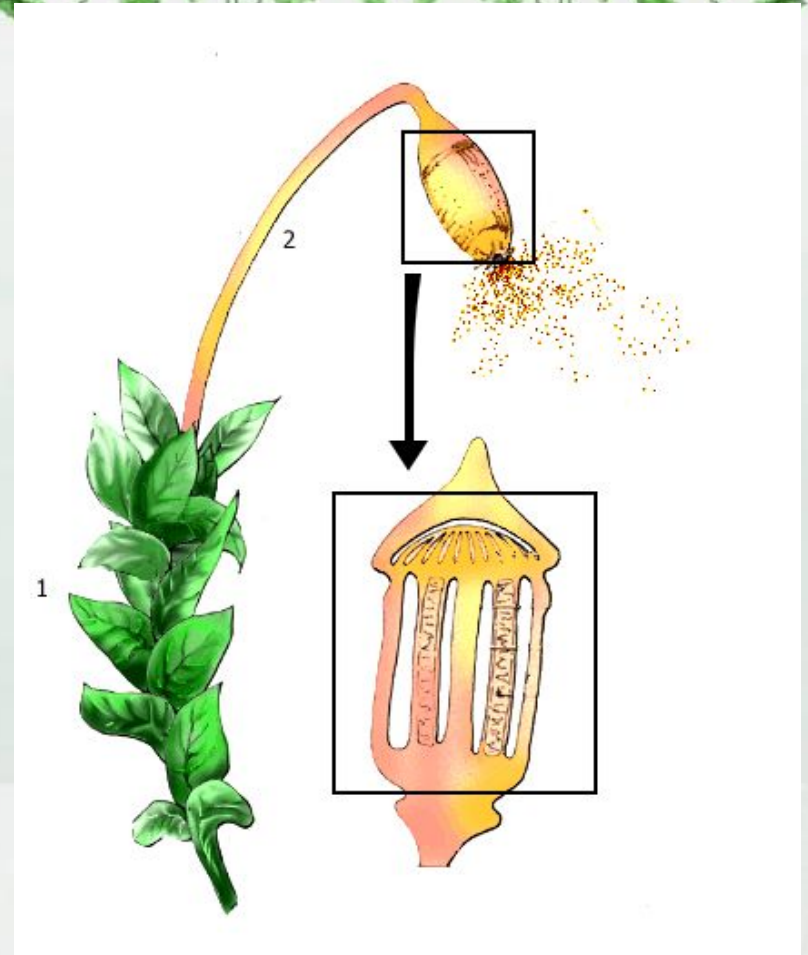




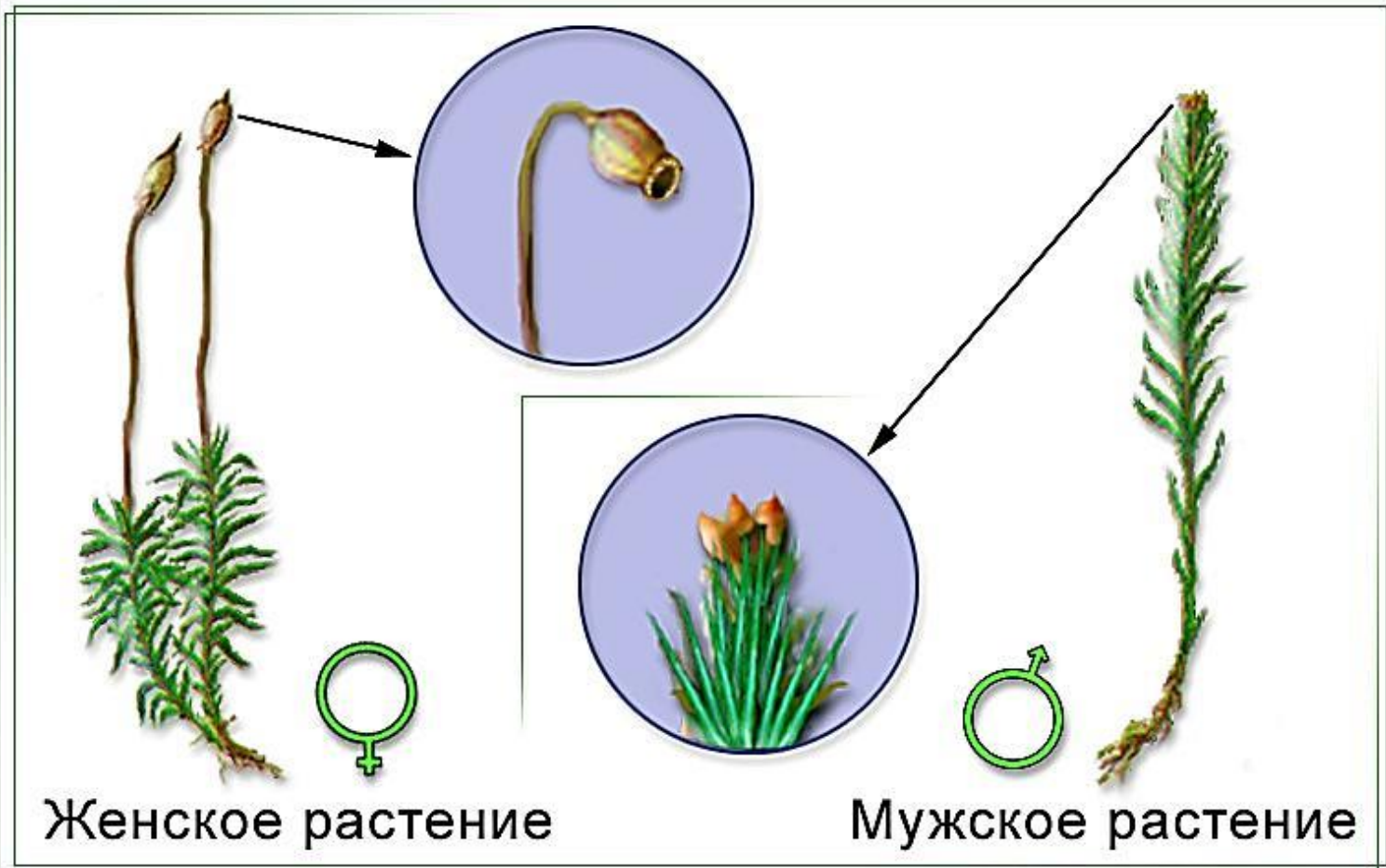
Сравнение строения



Кукушкин лен



Гаметофиты



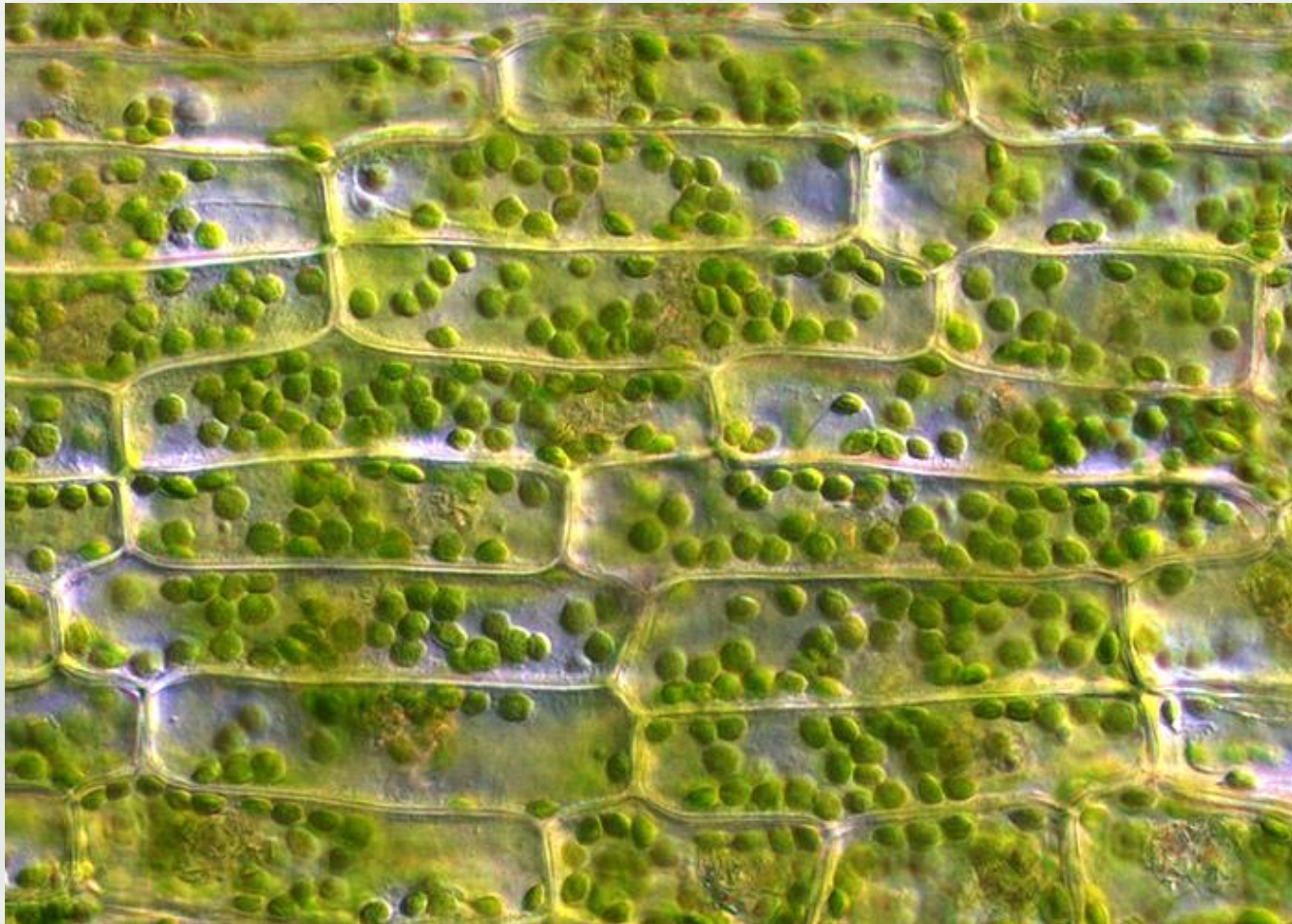
Спорофит: коробочка и споры



<http://dmitriyd.photofile.ru>



Лист кукушкина льна под микроскопом



ЖИЗНЕННЫЙ ЦИКЛ МХА

ГАМЕТОФИТНОЕ
ПОКОЛЕНИЕ

ОПЛОДОТВОРЕНИЕ

Женский
гаметофит

Мужской
гаметофит

Антеридий

Архе-
гоний

Спермий

Яйце-
клетка

Мужские половые
органы

Женские половые
органы

Коробочка,
накрытая
колпачком

Зрелый
спорофит

Спорофор

Молодой спорофит

Протонема с
почками

Крышечка

Коробочка

Споры

Прорастающие
споры

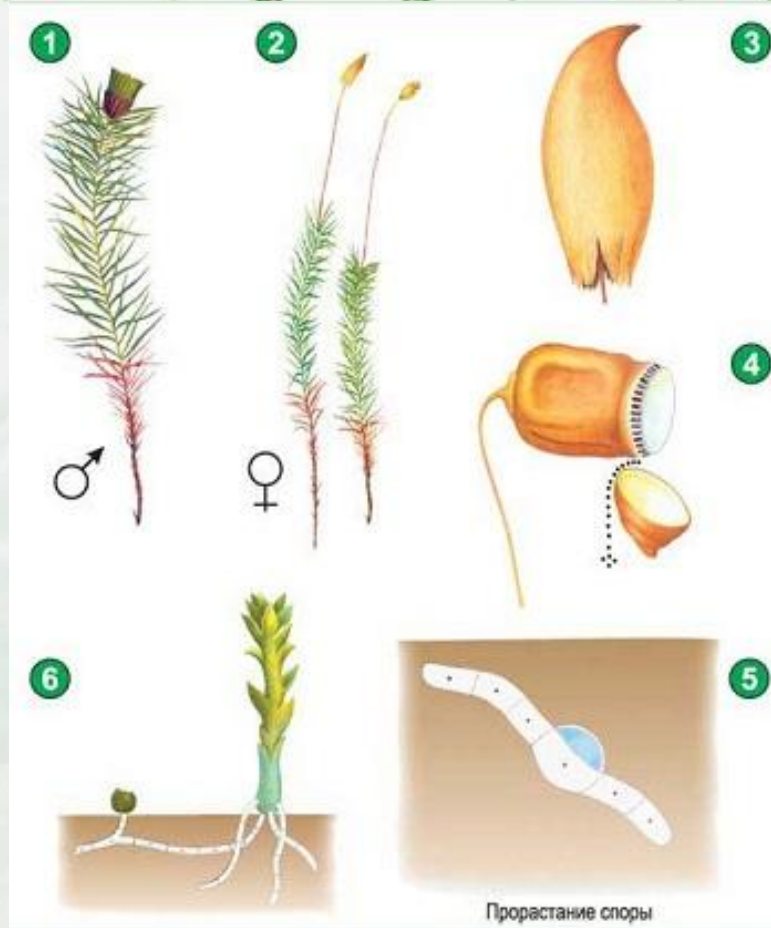
МЕЙОЗ

СПОРОФИТНОЕ
ПОКОЛЕНИЕ

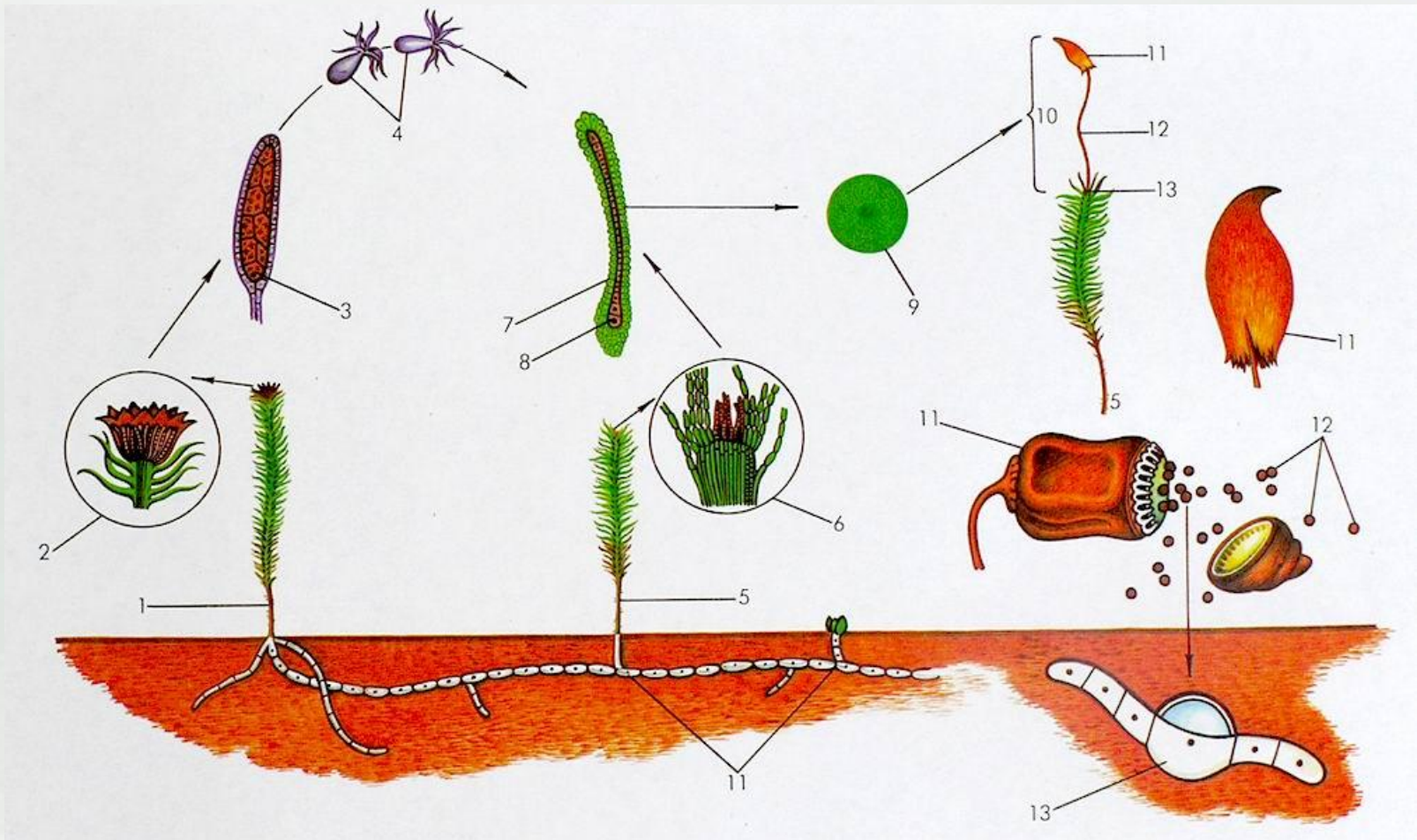
snail-mail.sevise.ru



Расшифруйте обозначения

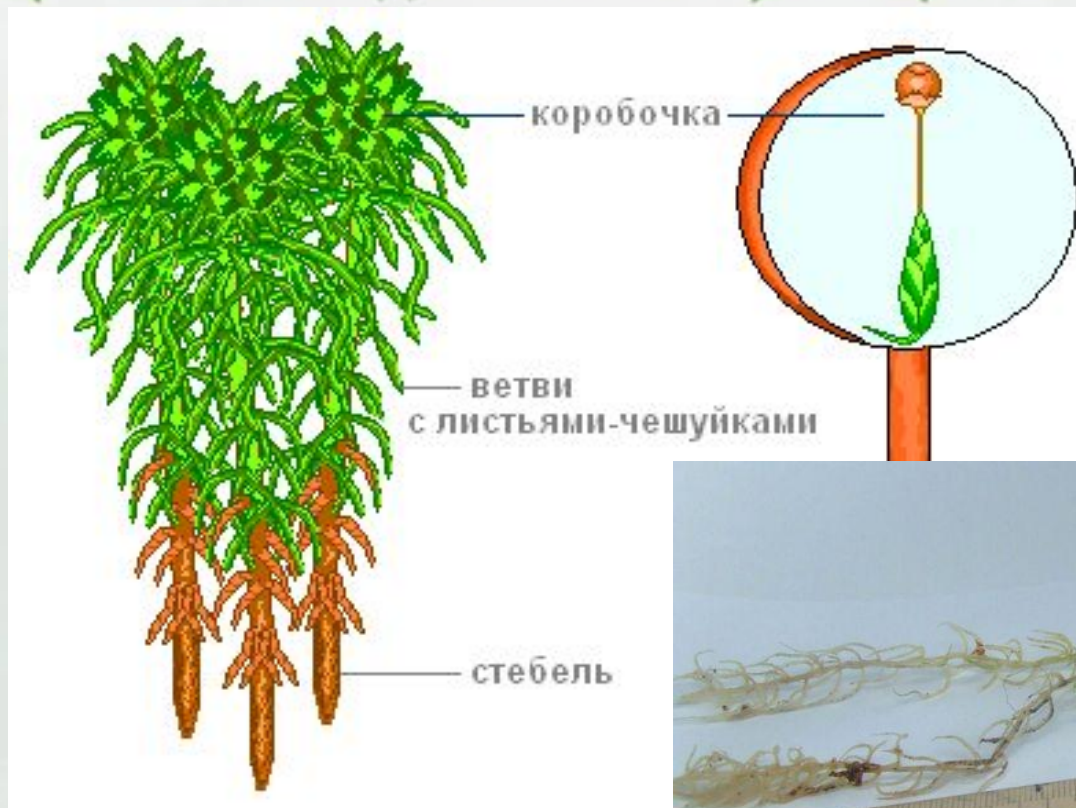


Опишите жизненный цикл

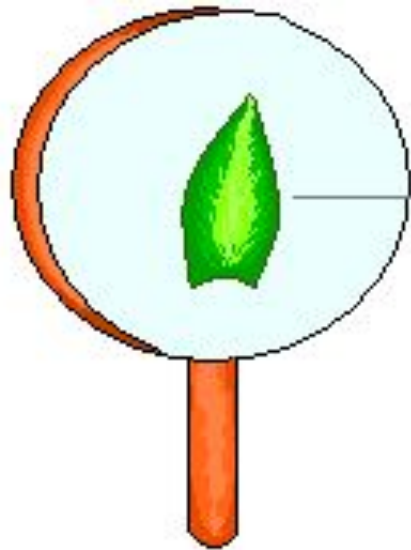


Мох сфагнум





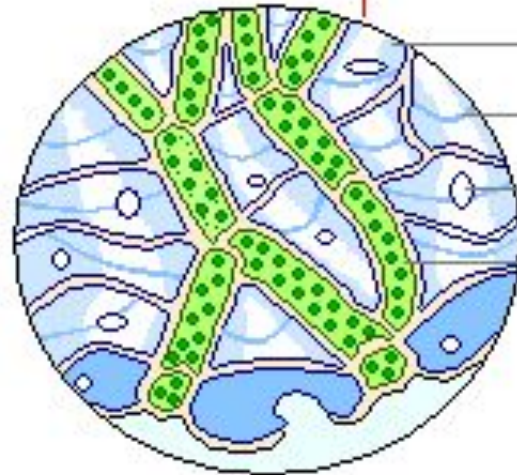
Строение листа-чешуйки сфагнома под микроскопом



листь-чешуйка



300 раз



водоносные клетки

спиральные утолщения

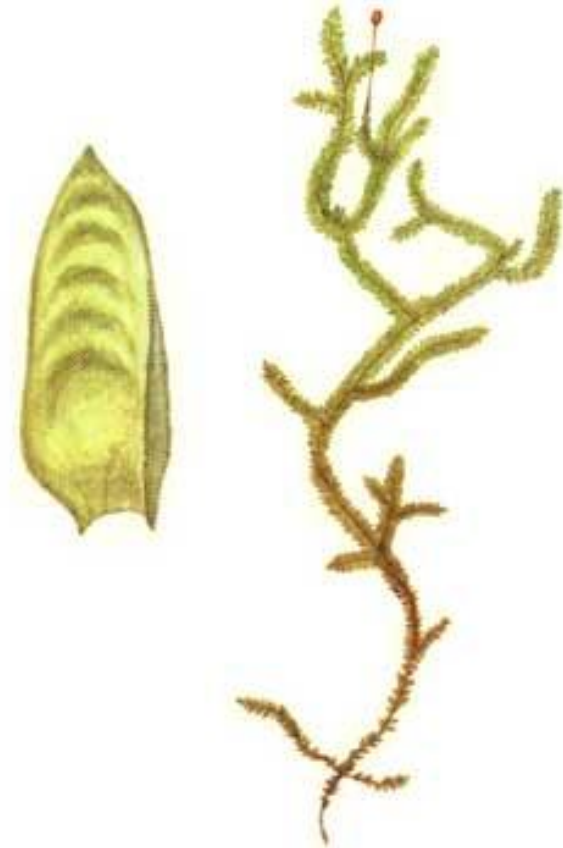
пора водоносной клетки

хлорофиллоносные клетки

Мох Шребера



Неккера курчавая



Неккера курчавая

