

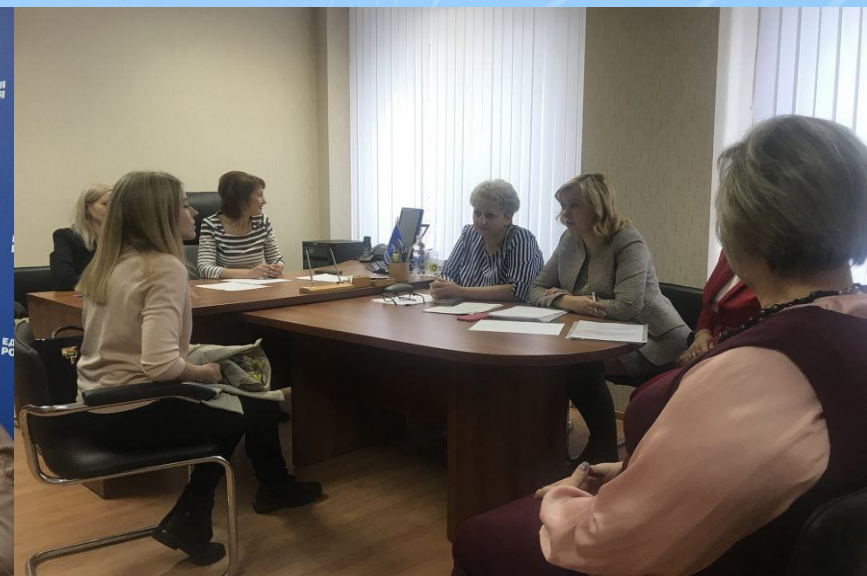


ОБУЧАЮЩИЙ СЕМИНАР

**для Региональных общественных приемных
Председателя Партии "ЕДИНАЯ РОССИЯ"
Д.А. Медведева в Центральном федеральном округе**

**Организация работы
с депутатским корпусом
в Региональной общественной
приемной Председателя Партии
«Единая Россия» Д.А. Медведева**

Орловская область



Отчет о дежурстве депутатов Орловского областного Совета народных депутатов, депутатов Орловского городского Совета народных депутатов - членов фракции «ЕДИНАЯ РОССИЯ» в Региональной общественной приемной Председателя Партии Д.А. Медведева за март 2021 года

	по графику	фактически	по графику	фактически
02.03.2021	Потемкин Сергей Григорьевич	лично	Себякин Сергей Николаевич	лично
03.03.2021	Сафонов Геннадий Анатольевич	лично	Букалов Владимир Владимирович	лично
04.03.2021	Удалова Лариса Васильевна	лично	Бутусов Владимир Петрович	лично
09.03.2021	Савин Валерий Иванович	лично	Жуков Илья Дмитриевич	лично
10.03.2021	Соколов Сергей Алексеевич	лично	Негин Владимир Владимирович	лично
11.03.2021	Прохорова Наталья Михайловна	лично	Игнатов Дмитрий Владимирович	лично
16.03.2021	Хархардин Марат Арсеньевич	лично	Паршиков Николай Александрович	лично
17.03.2021	Юрьев Юрий Николаевич	лично	Кутенев Сергей Николаевич	лично
18.03.2021	Федотов Эдуард Вячеславович	лично	Козлов Юрий Николаевич	лично
23.03.2021	Семкин Александр Николаевич	лично	Мотякина Ангелина Владимировна	лично
24.03.2021	Пашкова Ирина Викторовна	лично	Головин Александр Сергеевич	отпуск
25.03.2021	Ушаков Леонид Николаевич	лично	Антошкина Лариса Васильевна	лично
30.03.2021	Ерохина Татьяна Ивановна	лично	Чикин Алексей Николаевич	лично
31.03.2021	Астахова Елена Витальевна	лично	Новиков Василий Федорович	лично



АЛГОРИТМ РЕАЛИЗАЦИИ ПРОЕКТА



АЛГОРИТМ РЕАЛИЗАЦИИ ПРОЕКТА



- **Фракция**

На первом заседании фракции после выборов в законодательное собрание руководитель и сотрудники приемной знакомят депутатов с целями, задачами, деятельностью общественной приемной.



- **Индивидуальный подход при составлении графика дежурства**

Сотрудники приемной созваниваются с депутатом, стараются учесть его личные предпочтения по дате и времени. Только после этого составляется общий график на месяц, который направляется каждому депутату.



- **Оповещение депутата**

За сутки до проведения приема депутат дополнительно оповещается по телефону



АЛГОРИТМ РЕАЛИЗАЦИИ ПРОЕКТА

• Информационный материал

После выборов избранному депутату направляется информационный пакет документов по работе в общественной приемной который включает в себя:

- Методическое пособие для депутатов фракции «ЕДИНАЯ РОССИЯ»
- Выписку из инструкции «Об организации и порядке работы с обращениями граждан»
- Выписку из Положения «Об участии в работе общественных приемных Председателя ВПП «ЕДИНАЯ РОССИЯ» депутатов всех уровней, членов совета Федерации ФС РФ, представителей общественности и иных лиц»
- Образец учетной карточки приема граждан
- Образец депутатского запроса
- Образец ответа на обращение

• Организационная поддержка

По организационным вопросам налажена связь с помощниками депутатов.

• Консультативная помощь

Депутату, ведущему прием, оказывается консультативная помощь сотрудниками общественной приемной и юристом.

Также депутаты обеспечиваются доступом к справочным правовым системам, телефонным справочникам органов государственной и муниципальной

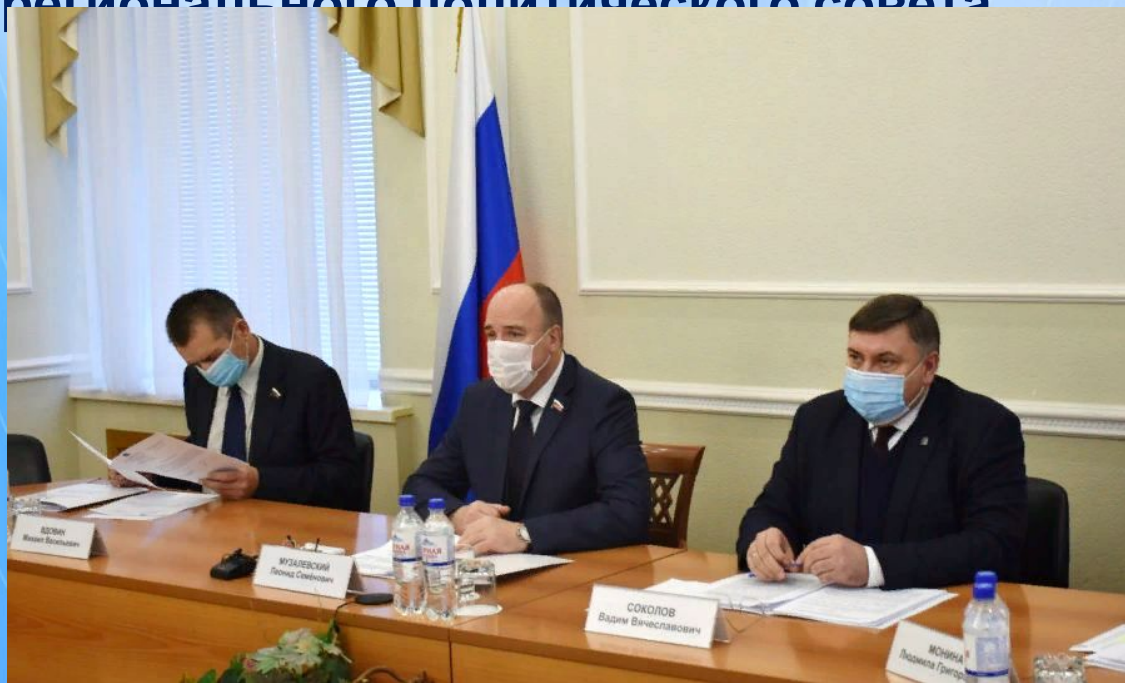




АЛГОРИТМ РЕАЛИЗАЦИИ ПРОЕКТА

- **Подведение итогов дежурства**

Ежемесячно на заседаниях фракций подводятся итоги дежурства в общественной приемной, оцениваются количественные и качественные показатели по каждому депутату, наиболее активные депутаты отмечаются и поощряются грамотами регионального политического совета





АЛГОРИТМ РЕАЛИЗАЦИИ ПРОЕКТА

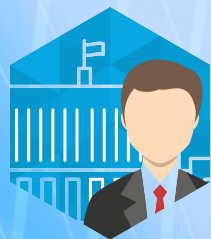
- **Подведение итогов дежурства**

Ежеквартально на заседаниях регионального политического Совета партии подводятся итоги приема депутатов.





АЛГОРИТМ РЕАЛИЗАЦИИ ПРОЕКТА



• **Перераспределение обращений**

При записи граждан на личный прием и поступлении письменных обращений сотрудники приемной стараются направить их к депутатам по соответствующим округам

или по тематическим направлениям. Например, среди депутатов областного Совета много медицинских работников, учителей, есть строители, поэтому эта специфика учитывается.



• **Информирование о проблемах**

Все письменные обращения направляются помимо служб и ведомств, депутатам по соответствующему округу. В общественной приемной имеется большая база граждан, которым помогли, особенно в условиях пандемии. Мы, не нарушая закон о персональных данных, делимся с депутатом этой информацией.



РИСКИ ПРИ РЕАЛИЗАЦИИ ПРОЕКТА



РИСКИ ПРИ РЕАЛИЗАЦИИ ПРОЕКТА

В случае, когда депутат по каким-либо причинам не может провести лично прием граждан, за него проводит прием другой депутат или руководитель общественной приемной.





КРІ РЕАЛІЗАЦІЇ ПРОЄКТА

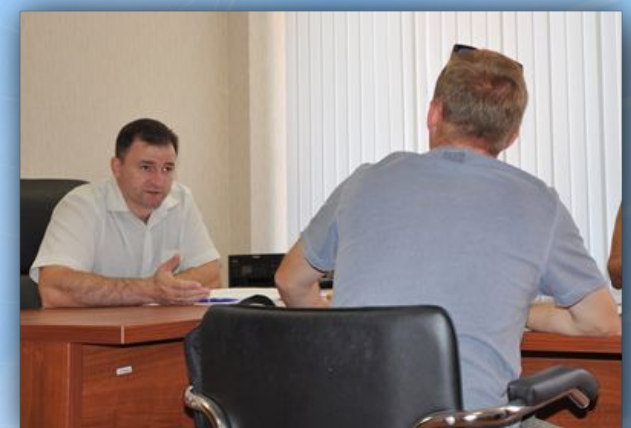


КРИ РЕАЛИЗАЦИИ ПРОЕКТА

Работа депутата в общественной приемной оценивается по следующим критериям:

- Количество проведенных приемов
- Количество положительно решенных вопросов
- Количество принятых граждан
- Соблюдение утвержденного графика приемов
- Соблюдение сроков рассмотрения письменных обращений согласно действующему законодательству РФ
- Соблюдение депутатской этики при проведении приема граждан

Все перечисленные критерии учитываются при выдвижении депутатов на выборы различных уровней.







СПАСИБО ЗА ВНИМАНИЕ!