

Чернігівський ВП Центру розвитку місцевого самоврядування СЕМІНАР

«Як написати хороший проект місцевого розвитку та отримати грант за підтримки міжнародних донорів»

Чернігів, 16 – 17 серпня 2017 р.

За підтримки програми "U-LEAD з Європою"



МІНІСТЕРСТВО РЕГІОНАЛЬНОГО РОЗВИТКУ
БУДІВНИЦТВА
ТА ЖИТЛОВО-КОМУНАЛЬНОГО ГОСПОДАРСТВА
УКРАЇНИ





Аналіз проблем. Дерево проблем. Формулювання проблеми проекту

Аналіз проблем

Аналіз проблем: виявляє негативні аспекти поточної ситуації та визначає *причинно-наслідкові зв'язки* між визначеними проблемами



Аналіз проблем

Етапи аналізу проблем:

1. що ми аналізуємо – визначення рамки та предмету аналізу
2. Визначення ключових проблем, з якими стикаються цільові групи та бенефіціари (тобто що за проблема і кого вона стосується)
3. Візуалізація проблеми у формі «дерева проблем» або «ієрархії проблем» для кращого визначення причинно-наслідкових зв'язків



Аналіз проблем

- **Сутність або зміст.** З чим існуюча ситуація порівнюється та на якій підставі? Описати різні симптоми проблеми.
- **Організаційна або географічна локалізація.** Де була виявлена проблемна ситуація? Наскільки вона поширена?
- **Тимчасова чи тривала.** Як довго існує проблема? З якою періодичністю з'являється, в які строки або періоди? Які тенденції її розвитку?
- **Абсолютна і відносна величина.** Наскільки серйозною і важливою є проблема в абсолютних величинах? Якої кількості людей вона стосується? Як і на що вона впливає? Хто і що отримає від її вирішення?
- **Наслідки.** До чого може призвести нерозв'язання даної проблеми?
- **Спроби вирішення проблеми.** Хто вже робив спроби вирішити проблему? Що було зроблено? Які результати отримано?

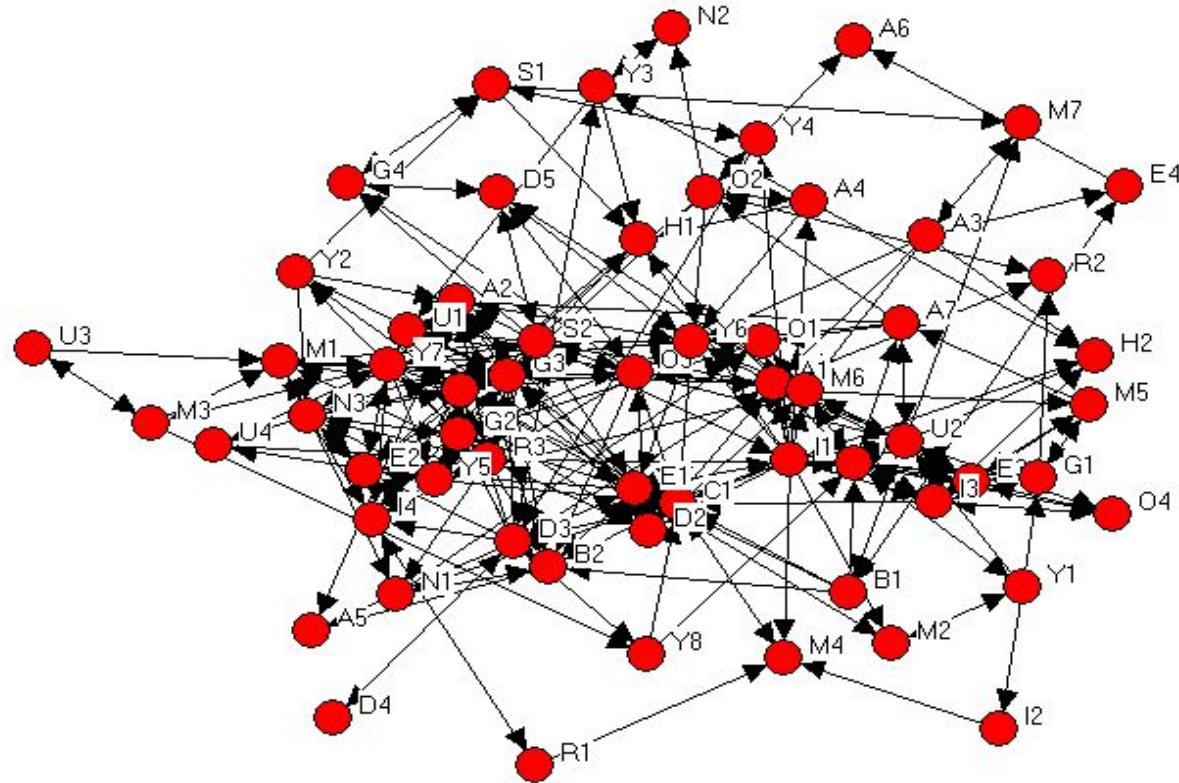
Аналіз проблем

Побудова «дерева проблем»:

1. Мозковий штурм із представниками зацікавлених сторін. При цьому він може бути як повністю відкритим (коло проблем наперед не визначено), так і сфокусованим (обговорюються заздалегідь визначені проблеми)
2. Відбір центральної (ключової) проблеми
3. Пошук проблем, пов'язаних з центральною (ключовою)
4. Побудова ієрархії причинно-наслідкових зв'язків (проблеми, що спричиняють центральну розміщуються під нею; проблеми, які спричинені центральною – над нею)
5. Групування та сортування проблем (основне запитання: що є причиною?). Якщо є кілька причин, які спричиняють один і той же наслідок, то вони розміщуються на одному рівні дерева проблем
6. Поєднання проблем стрілками, що визначають причинно-наслідкові зв'язки
7. Уточнення та перегляд разом із групою для того, щоб не випустити з уваги важливі проблеми чи їх взаємозв'язки

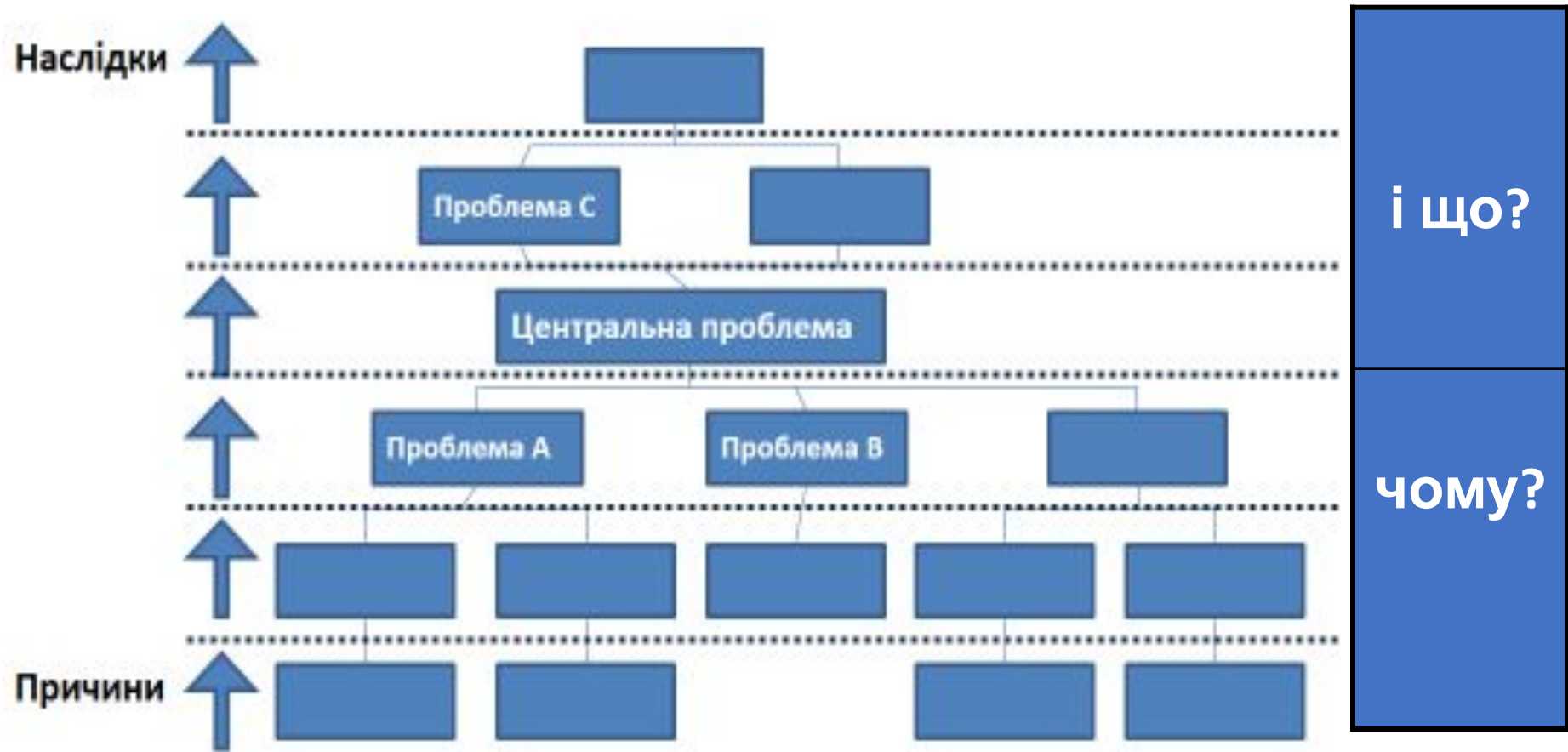


Як це часом виглядає...



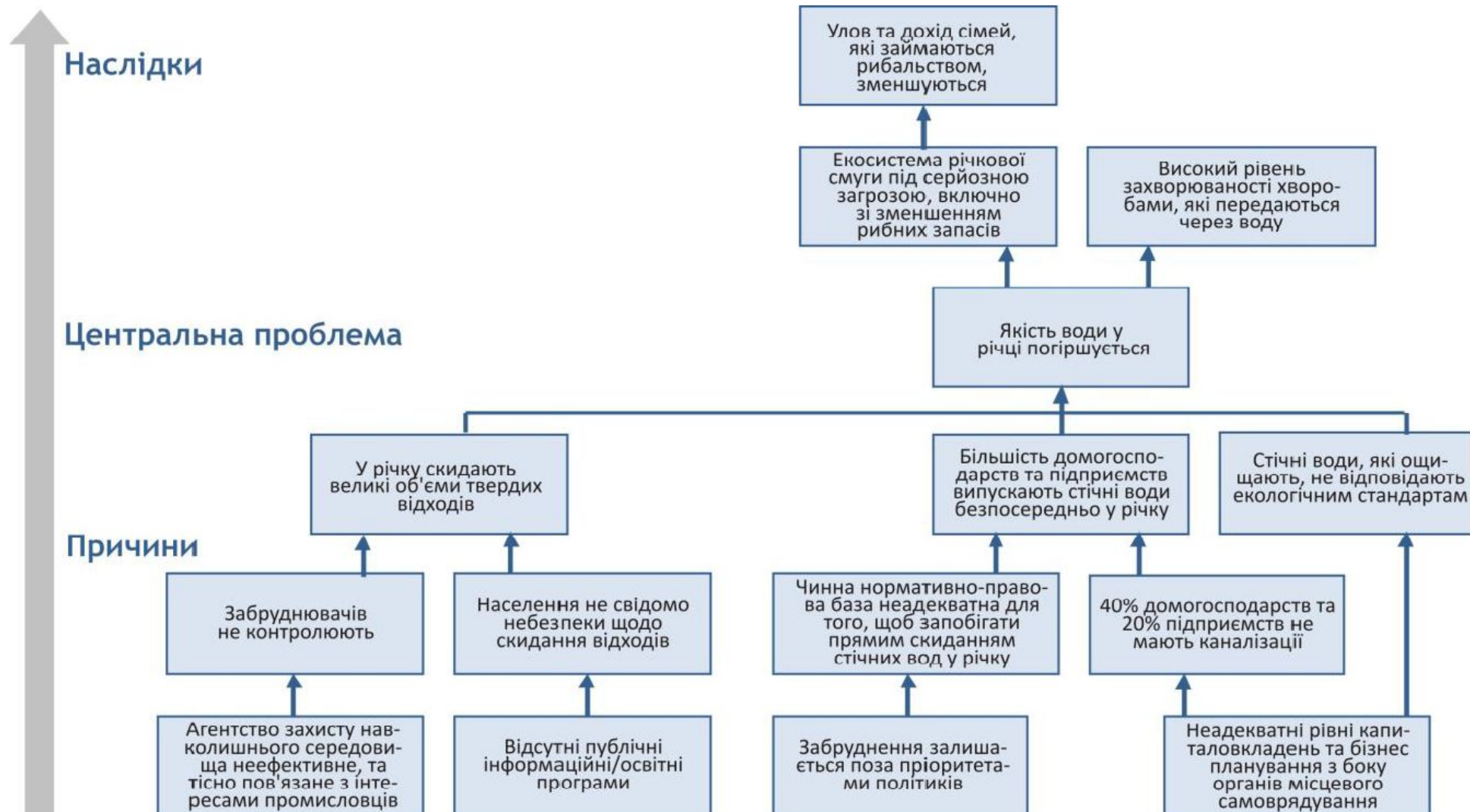
Процес аналізу проблеми такий же важливий, як і результат. Для самоперевірки: якщо будь-який компонент проекту (мета, проблема) в перекладі на англійську мову не зрозумілі – ідея не працює

Причинно-наслідкові зв'язки



На чому ми фокусуємося?

Причинно-наслідков зв'язки



Аналіз проблем

Під час побудови дерева проблем важливо пам'ятати:

- ретельно відібрати учасників процесу та тих, хто забезпечує успішну групову комунікацію, адже саме від їх знань та вмінь значною мірою залежить результат процесу;
- деколи доцільно повторити процес розробки з представниками кількох зацікавлених сторін – це дозволить поглянути на проблеми з різних боків;
- процес аналізу проблем такий самий важливий, як і результат;
- визначення проблем та зв'язків між ними є, можливо, найважливішим етапом розробки проекту, тому що від нього залежать подальші пріоритети та розподіл ресурсів

Аналіз проблем

Під час побудови дерева проблем важливо пам'ятати:

- проблеми повинні бути сформульовані просто та чітко
- уникайте логічних помилок: після – не обов'язково внаслідок; біле – чорне (причин, як і кольорів, може бути безліч)
- не бійтеся дієслів, вони допомагають зв'язати причини та наслідки
- проблеми мають бути поточними і реальними, а не майбутніми і уявними
- дотичність питань що порушуються до вузького сектору що розглядається (не про все)
- місце проблеми в дереві проблем не вказує на її важливість
- проблема – це не відсутність рішення, а реальна негативна ситуація

Менше етики, поетики та моралі – більше конкретики та вимірності

Центр розвитку місцевого самоврядування

Контактна інформація

Установа «Центр розвитку місцевого самоврядування»

тел. (044) 581-38-44,

lgdc@u-lead.org.ua

вул. Велика Житомирська, 20, 4-й поверх, Київ, 01001

За підтримки програми "U-LEAD з Європою"

