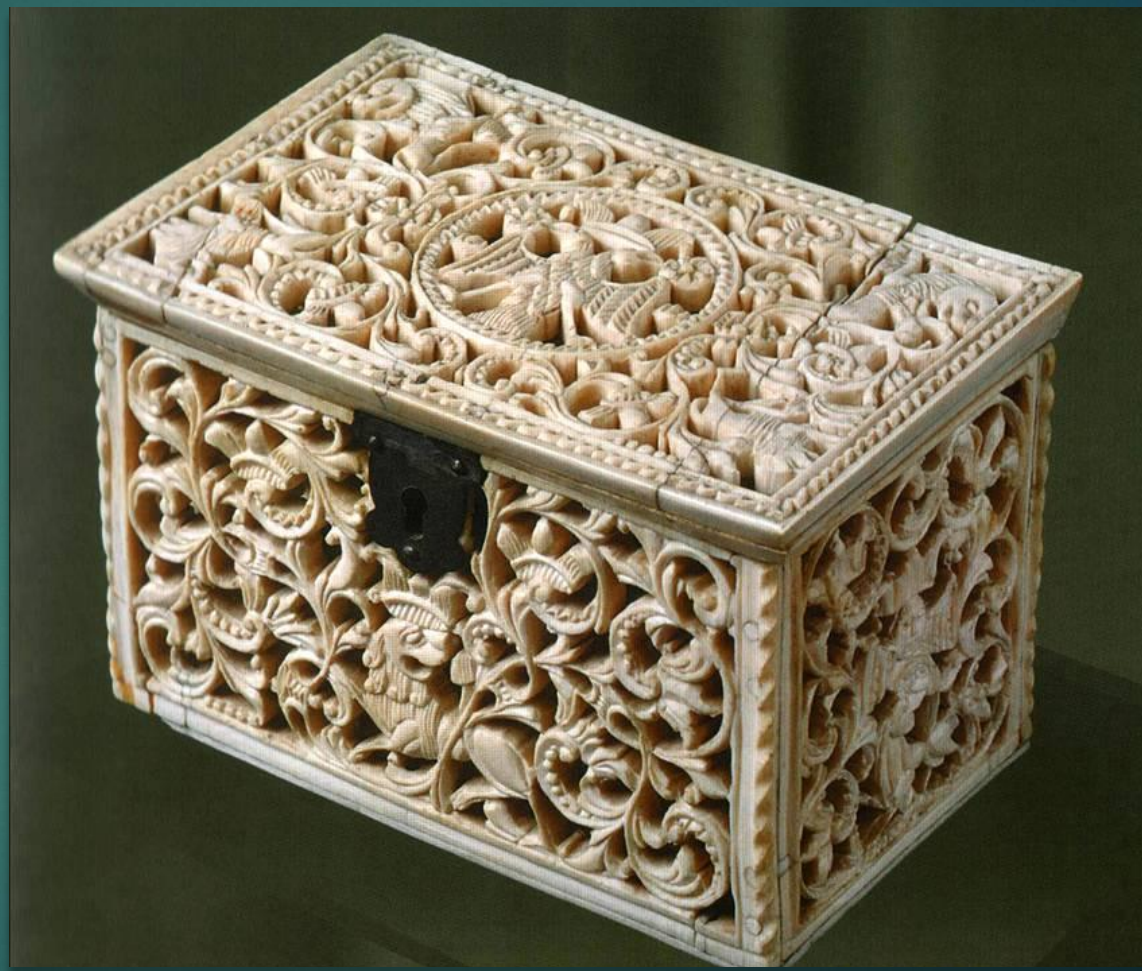




ЗАГАДКИ ИЗ ЛАРЦА

Волшебный ларец

Ларец - искусно
сделанный,
украшенный ящичек
для хранения
драгоценностей;
шкатулка, сундучок



1. Глагол обозначает	1. это самостоятельная часть речи
2. Глагол отвечает на вопросы	2. что делать? что сделать?
3. Глагол -	3. сказуемым
4. Постоянные морфологические признаки глагола -	4. главным словом
5. Непостоянные морфологические признаки глагола -	5. действие или состояние предмета
6. В предложении глагол чаще всего является	6. наклонение, число, время, лицо, род
7. Глагол образует синтаксическую основу предложения вместе с	7. именем существительным
8. В словосочетании глагол чаще всего выступает	8. вид, переходность, возвратность, спряжение

Правильные ответы

▶ 1-5

▶ 2-2

▶ 3-1

▶ 4-8

▶ 5-6

▶ 6-3

▶ 7-7

▶ 8-4

ПОСТАВЬ УДАРЕНИЕ. КАКИМИ ЧАСТЯМИ РЕЧИ
ЯВЛЯЮТСЯ ВСЕ ЭТИ СЛОВА? НА КАКУЮ ТЕМУ
ЭТО ЗАДАНИЕ?

ЗВОНИТ

БЕЗДЕЛЬНИЧАЛ

НАЧАЛСЯ

БАЛОВАТЬСЯ

ЛИЛОВЕТЬ

КАШЛЯНУТЬ

ЗВОНИТ

НАСТОЯЩЕЕ ВРЕМЯ,
ЕДИНСТВЕННОЕ
ЧИСЛО, 3 ЛИЦО



БЕЗДЕЛЬНИЧАЛ

ПРОШЕДШЕЕ ВРЕМЯ,
МУЖСКОЙ РОД



НАЧАЛСЯ

ПРОШЕДШЕЕ ВРЕМЯ,
ЕДИНСТВЕННОЕ
ЧИСЛО, МУЖСКОЙ
РОД



БАЛОВАТЬСЯ



ЛИЛОВЕЦЬ



КАШЛЯНУТЬ





ТЕМА УРОКА

НЕОПРЕДЕЛЕННАЯ
ФОРМА ГЛАГОЛА, ИЛИ
ИНФИНИТИВ

НАЙДИ ЛИШНЕЕ

ВЕРТЕТЬ

СМОТРЕТЬ

ОТМЕТЬ

ГРЕМЕТЬ

СИДЕТЬ

ПРОПЕТЬ

СМОЧЬ

ОТВЛЕЧЬ

ИСПЕЧЬ

ЛЕЧЬ

СТЕРЕЧЬ

НАПРЯЧЬ

СПРЯЧЬ

ПРАВИЛЬНЫЙ ОТВЕТ

ВЕРТЕТЬ

СМОТРЕТЬ

ОТМЕТЬ

ГРЕМЕТЬ

СИДЕТЬ

ПРОПЕТЬ

СМОЧЬ

ОТВЛЕЧЬ

ИСПЕЧЬ

ЛЕЧЬ

СТЕРЕЧЬ

НАПРЯЧЬ

СПРЯЧЬ



Домашнее задание:
найдите или придумайте сами
сказку или стихотворение о
глаголе.