
Блок

**«Определе
ние
локальных
тенденций»**

**«Наклонная линия»
Правила построения**

«Определение локальных тенденций»

Тенденция – направленное движение цены куда-либо. Для определения направления тенденции используется наклонная линия. Нам необходим пробой наклонной линии для того, чтобы определить разворот рынка.

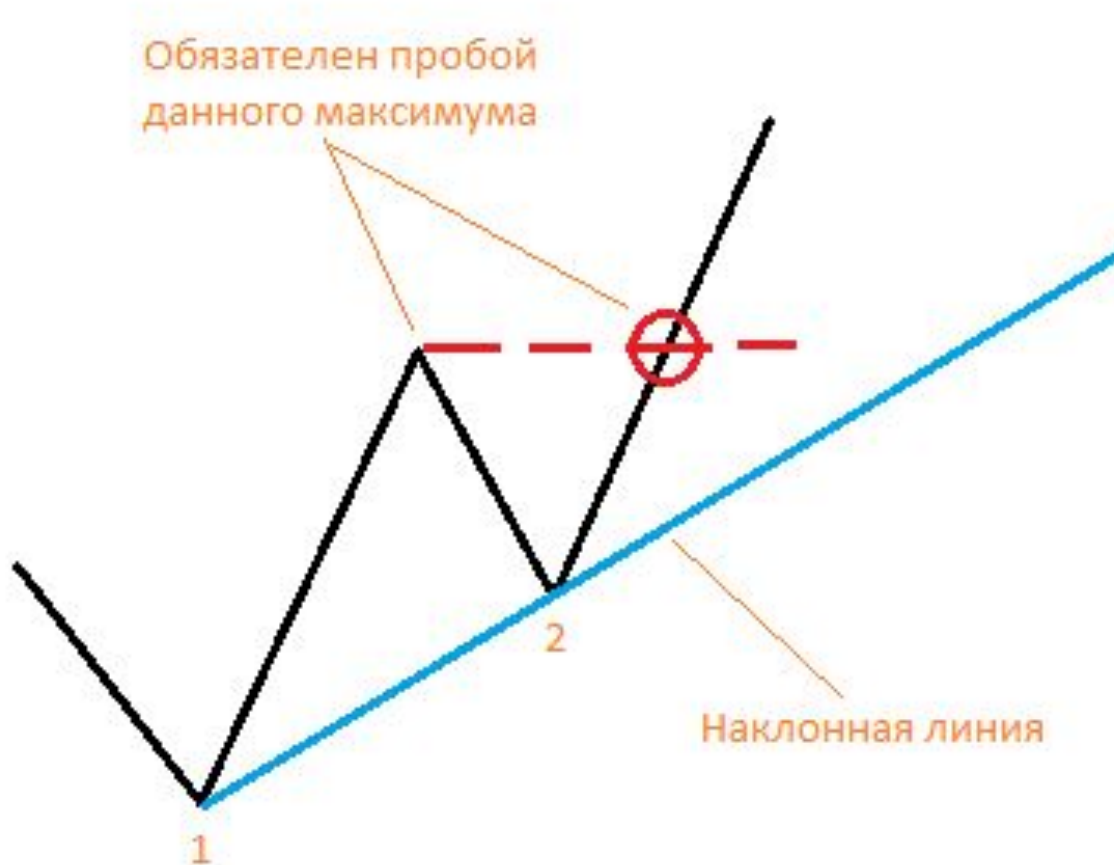
Тенденция предоставляет нам понимание того, какой приоритет сейчас на рынке, кто сильнее, быки или же медведи.

Зная тенденцию, нам проще определить основное настроение, значит торговать с крупным игроком и брать с рынка максимум.

Также нам необходимо понимать место смены тенденции, место в котором поменялся интерес. Все это для того, чтобы входить в сделки на максимумах и минимумах по более выгодным ценам.

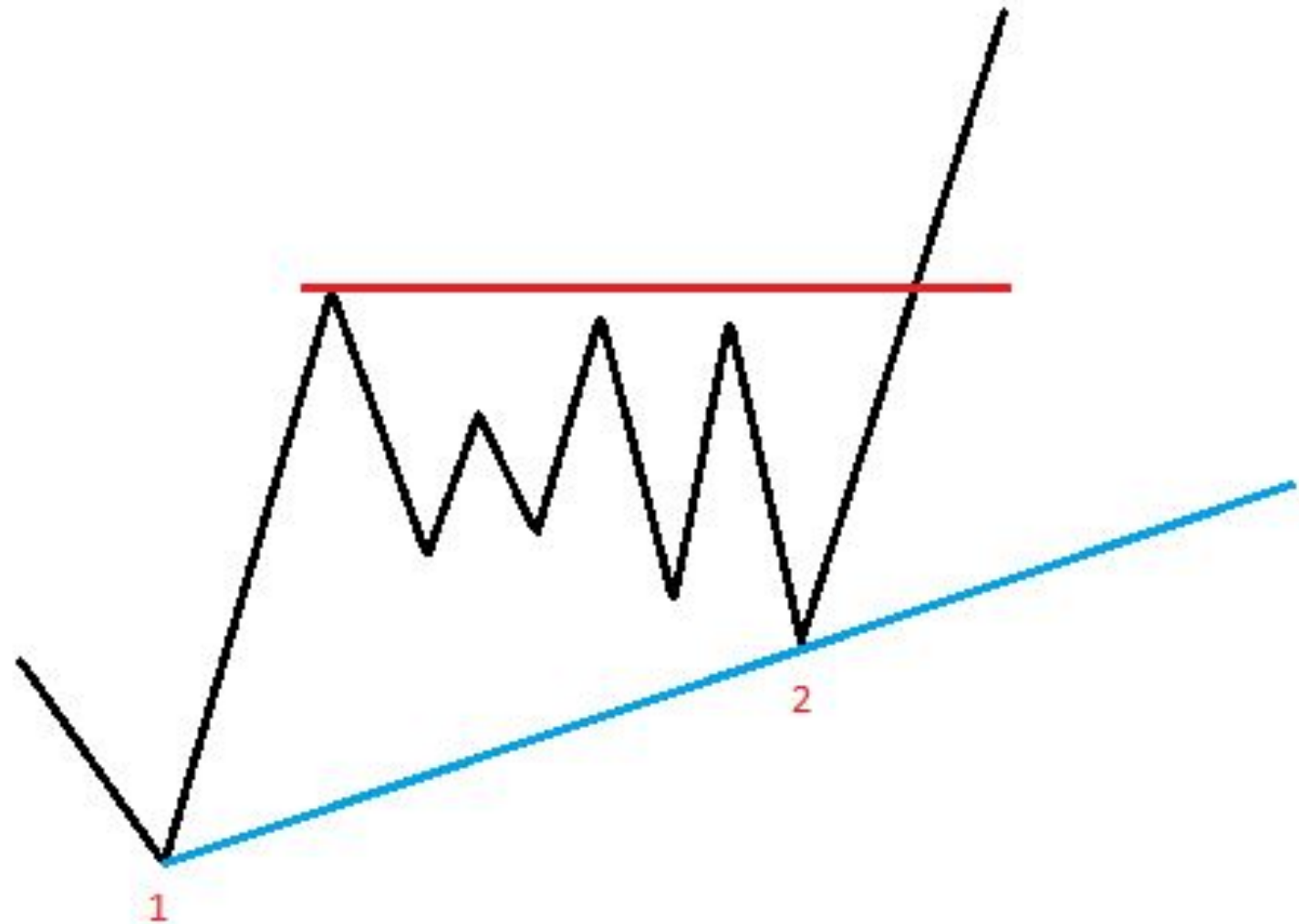
«Определение локальных тенденций»

Правила построения опорной линии. Для построения линии на графике нам необходимы две точки (две впадины или вершины):



«Определение локальных тенденций»

Нестандартный вариант построения опорной линии:



«Определение локальных тенденций»

Строим наши наклонные линии на трех таймфреймах: M1, M5, M15.

Важно всегда обновлять наклонные линии.

Её основное назначение не указывать направление тренда а находить точки разворота.

При этом точки разворота могут находиться даже внутри тренда.

Самое главное отличие в том что опорные линии не показывают даже микро тренды.

Опорные линии показывают только разворот рынка. Трендовая линия рисуется в самом начале тренда и как правило по ней можно предсказать развитие тренда. А наклонная линия рисуется уже после того как событие образования микро тренда уже свершилось.

«Определение локальных тенденций»

Признаки разворота

Основным признаком разворота конечно является пробой опорной линии. Однако помимо этого существуют и другие косвенные признаки по которым можно определить, что сейчас будет разворот. В принципе это достаточно известные паттерны.

Во-первых конечно не обновился Хай (или Лоу если работаем вниз). В нормальных условиях тренд это когда постоянно (на каждой коррекции) обновляются экстремумы максимумов и минимумов. *И первым признаком того, что то идёт не так является не обновление экстремума по направлению движения тренда.* Этот признак довольно надёжен. Правда бывает, что рынок разворачивается без объявления войны на каких-то новостях или просто с приходом большого продавца, но это довольно редко. Однако если вы видите, что перестал обновляться экстремум в направлении движения то это важный признак начала разворота.

Второй признак не такой уж сильный однако он так же может заранее указать на окончание тренда. Происходит это когда коррекция пробивает уровень предыдущего максимума. Скорее всего далее последует наш первый признак и рынок развернётся.

«Определение локальных тенденций»



Не обновился Хай

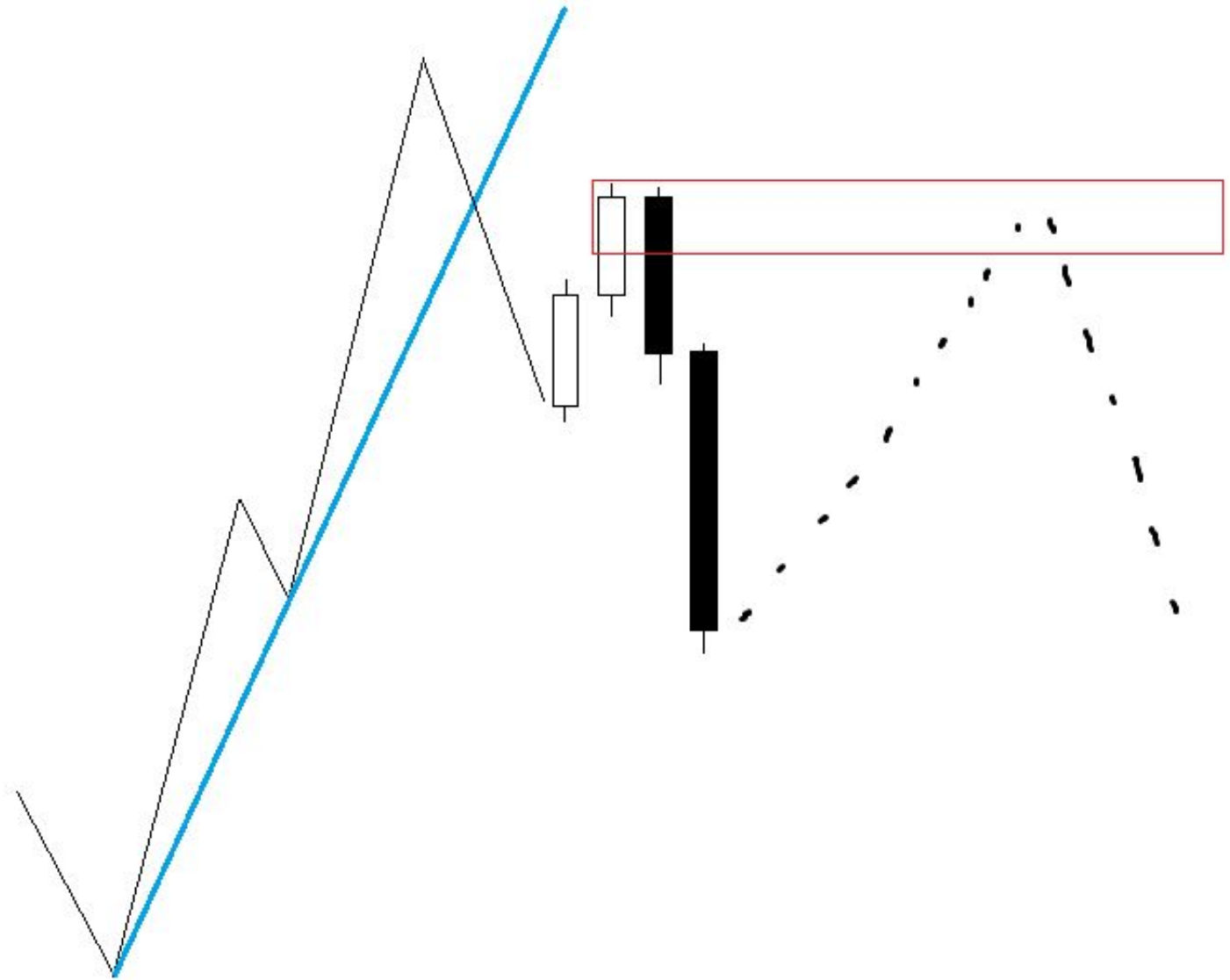


Обратный экстремум ниже уровня Хай на предыдущем тренде

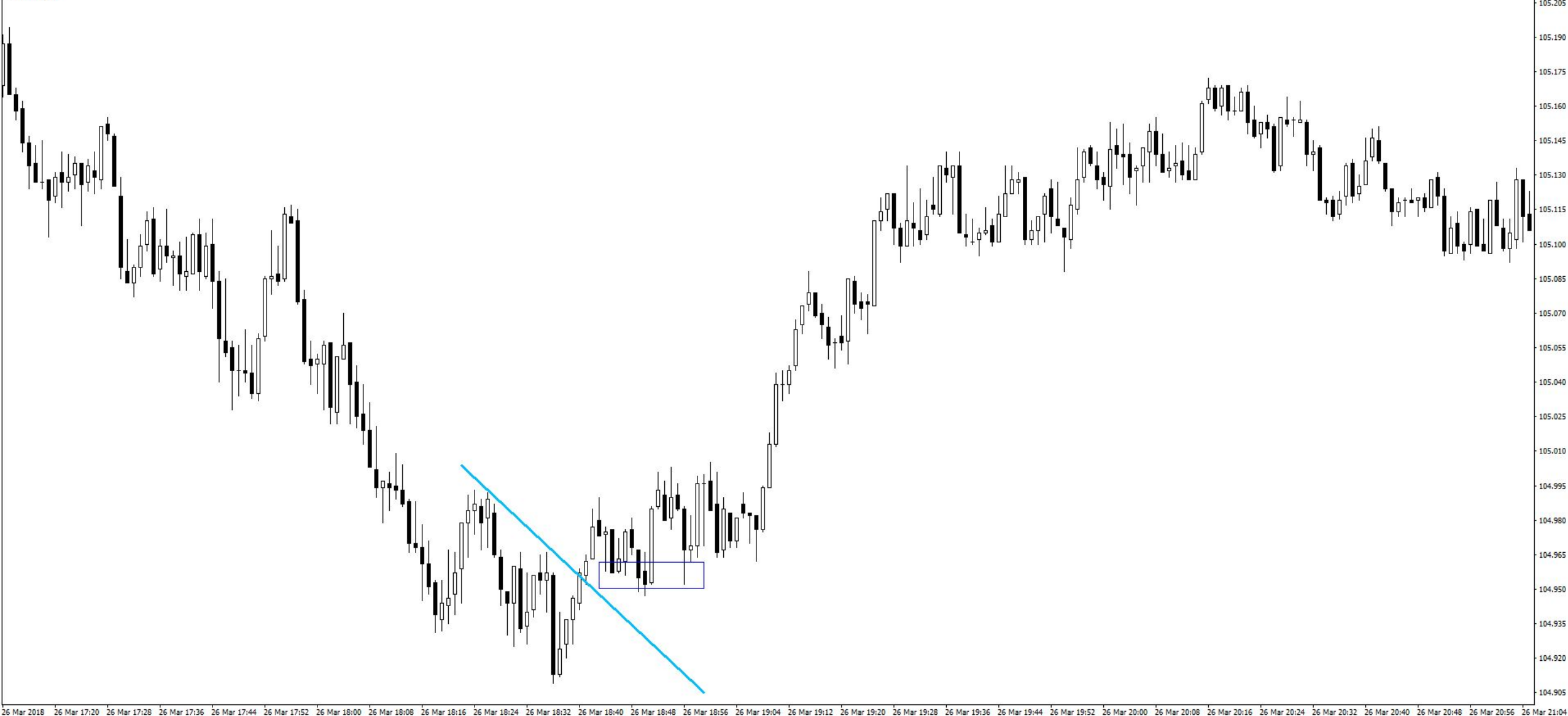
«Разворотный признак»



«Разворотный признак»



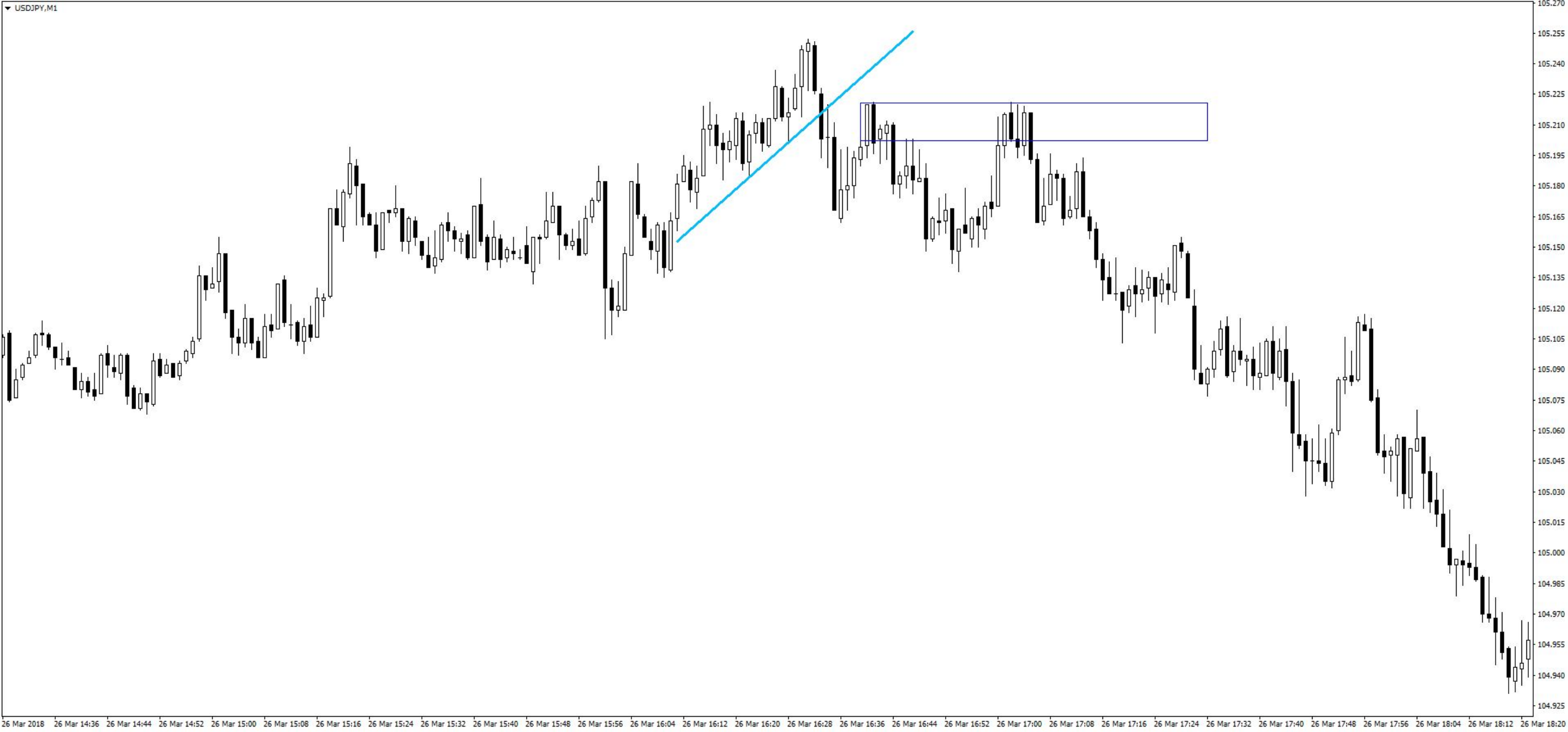
USDJPY,M1



АКАДЕМИЯ
ФОРЕКСА



USDJPY, M1



Домашнее задание

- 1 – На историческом графике найти два примера с наклонными линиями;
- 2 – Показать на тех же скринах пример разворотного признака;
- 3 – Валютные пары со спредом не более 2 пунктов по 4х знаку;
- 4 – сделать не более 2х скринов на проверку.