

15 минут о Чуме

Полина Чернышёва

15x4

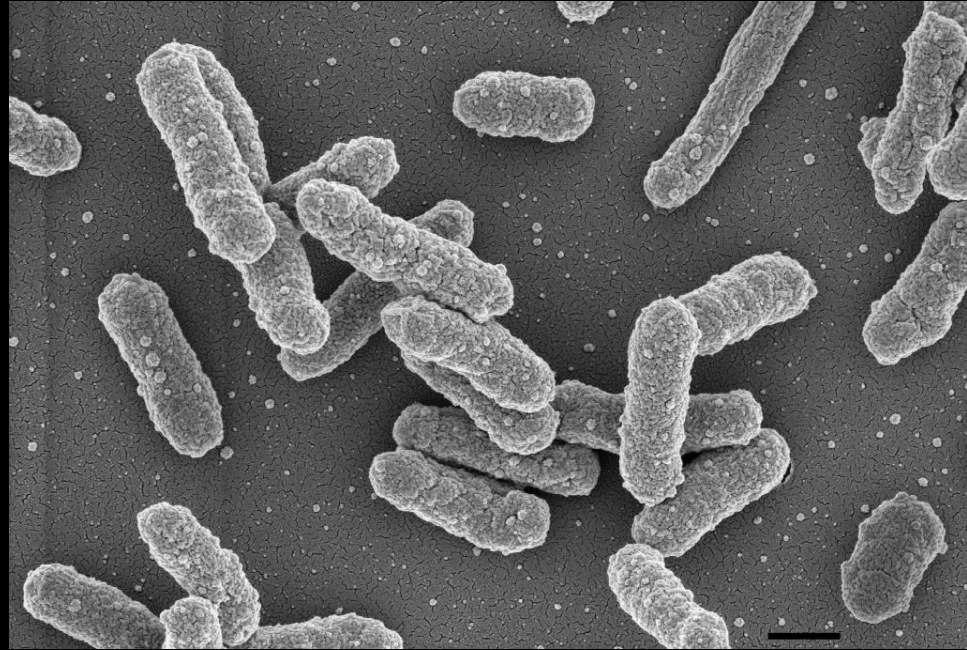




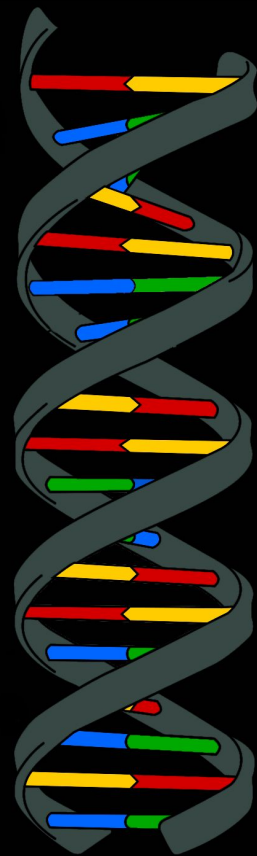
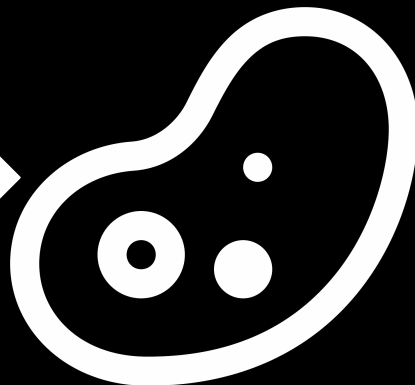
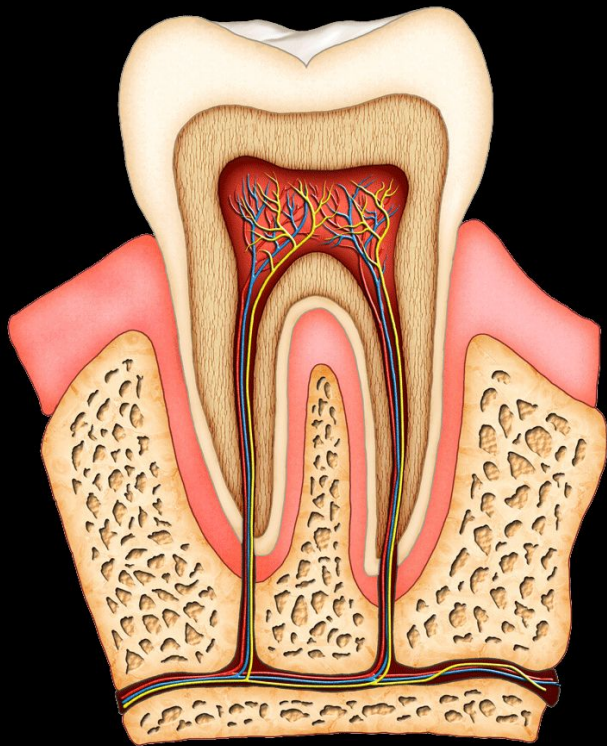
Чумная палочка. 1894г.



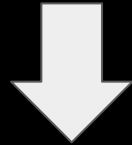
www.bacteriainphotos.com
CDC/Dr. Todd Parker



www.rki.de



Псевдотуберкулёзная палочка

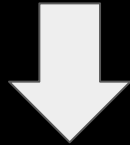


Чума, проникающая в лёгкие

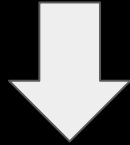
Горизонтальный перенос



Псевдотуберкулёзная палочка

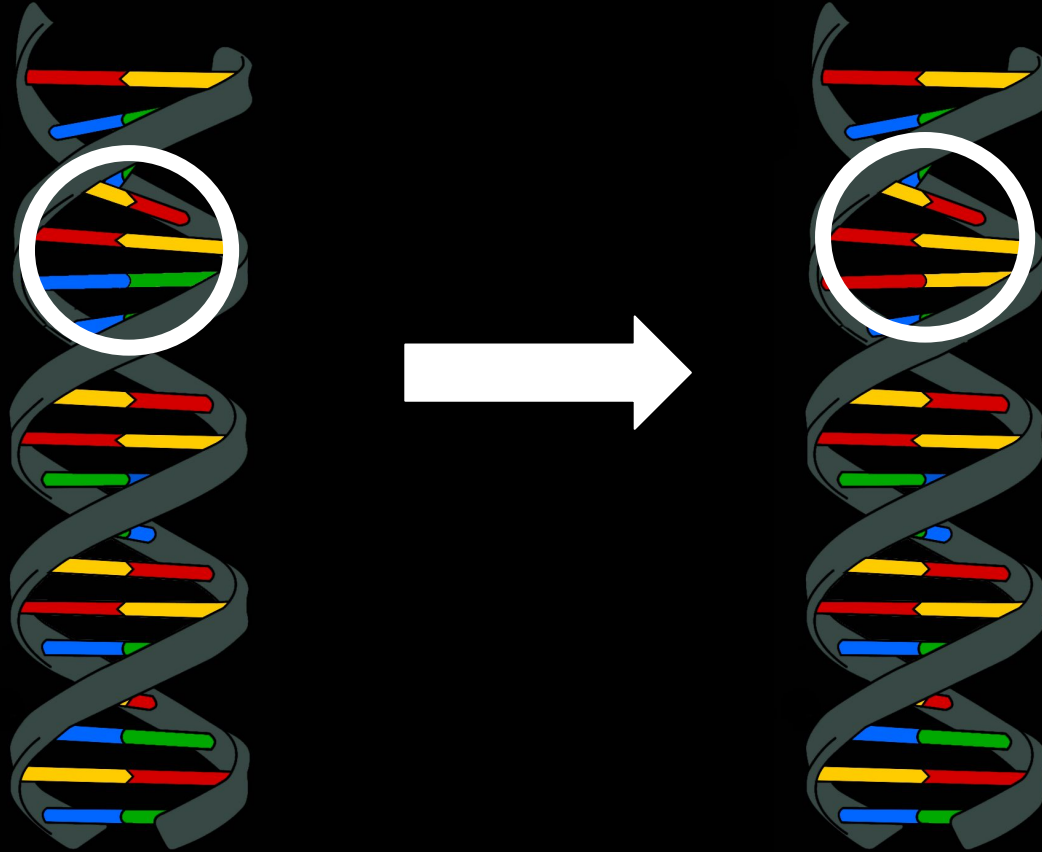


Чума, проникающая в лёгкие

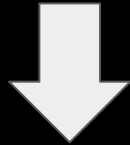


Чума, проникающая в лимфатическую систему

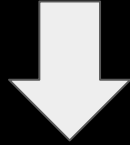
Мутации в ДНК бактерии



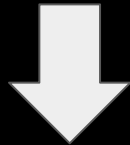
Псевдотуберкулёзная палочка



Чума, проникающая в лёгкие



Чума, проникающая в лимфатическую систему



Чума, переносимая блохами

Чёрная смерть

Юстинианова чума

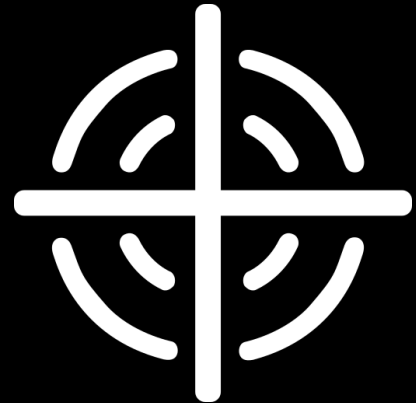
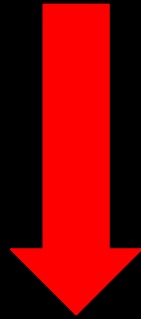
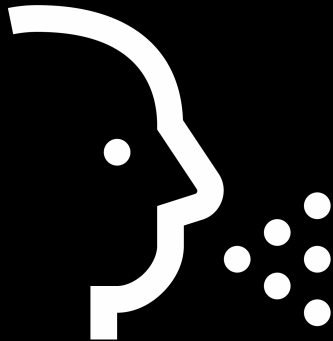
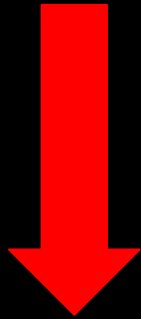
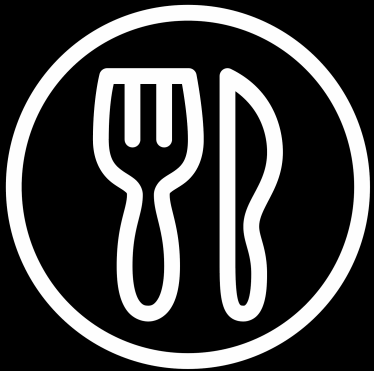
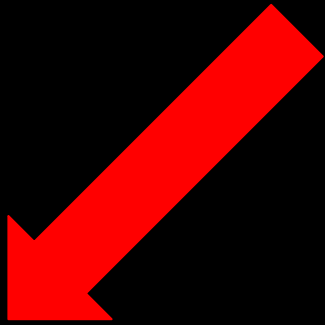
“Лёгочная” ветвь

Псевдотуберкулёзная палочка

Современные ветви



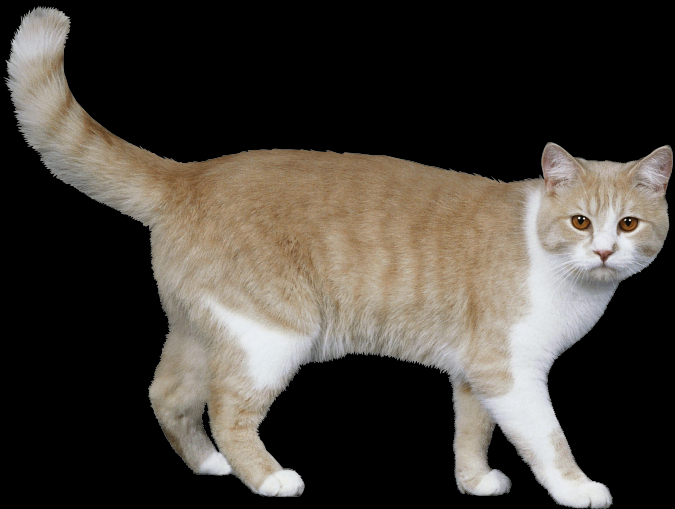
Способы заражения



Переносчик чумы



Резервуары





Cito, longe, tarde

Природные очаги на март 2016г.



Когда был последний случай в России?

13 июля 2016 года, Алтай

Лечение

- Госпитализация в отдельный бокс
- Изоляция контактировавших с больным людей
- Курс антибиотиков



Спасибо за
внимание!