

Границы поясов тепла и холода в первом приближении (показаны широты) для Северного полушария (штриховые) для Южного полушария

Границы поясов тепла и холода в первом приближении (показаны широты) для Северного полушария (штриховые) для Южного полушария

ШКАЛА высот в метрах и глубин в метрах



A landscape photograph featuring a vibrant green field in the foreground, a large tree on the left side, and a dramatic sky with dark, heavy clouds. A semi-transparent white rectangular box is overlaid on the upper portion of the image, containing red text.

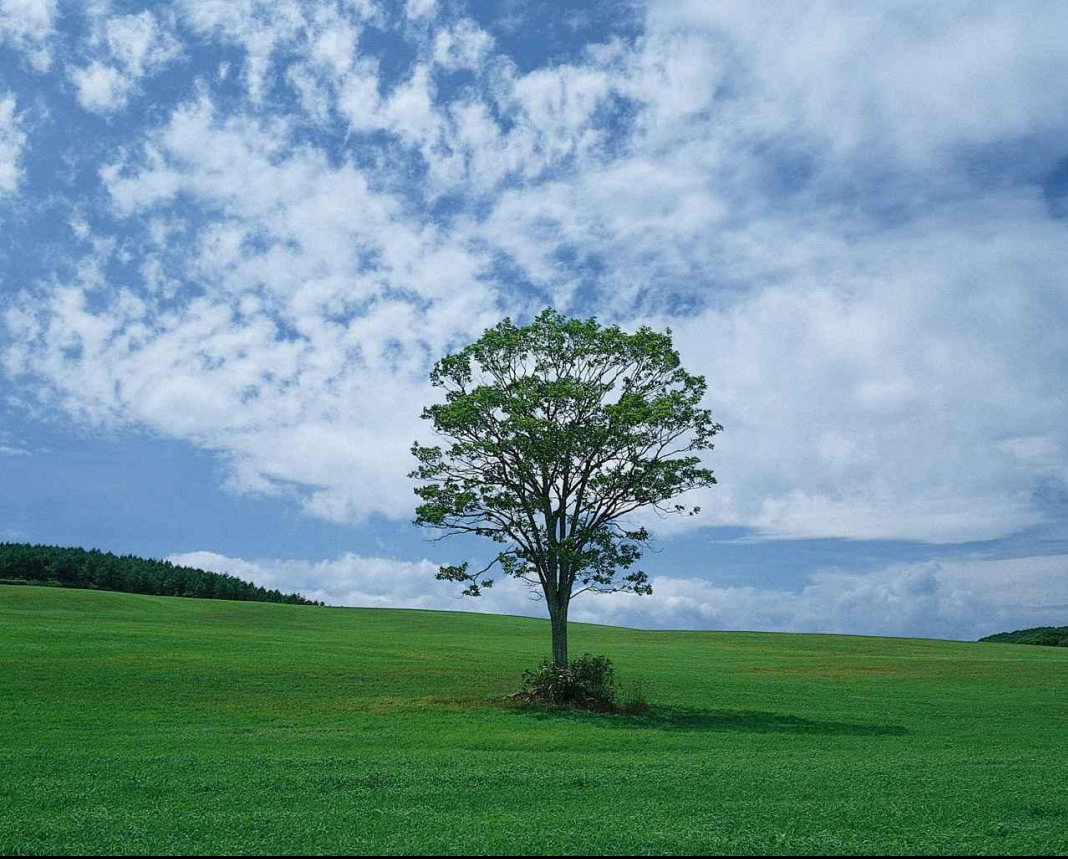
**29 января 2014 г.**

# **Равнины**

# Вопросы

- Что такое равнины?
- Какие бывают равнины по поверхности, абсолютной высоте?
- Как изображаются разные равнины по абсолютной высоте на карте?
- Как можно определить географическое положение равнин?
- Изменяются ли равнины во времени?

# Равнина – ЭТО...

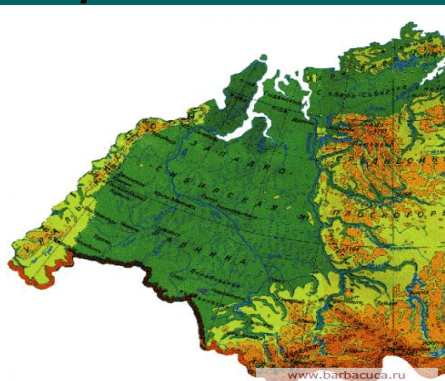


Обширные территории ровной или холмистой поверхности Земли, отдельные участки которой различаются по высоте, называются **равнинами**.

## Равнины

### Плоские

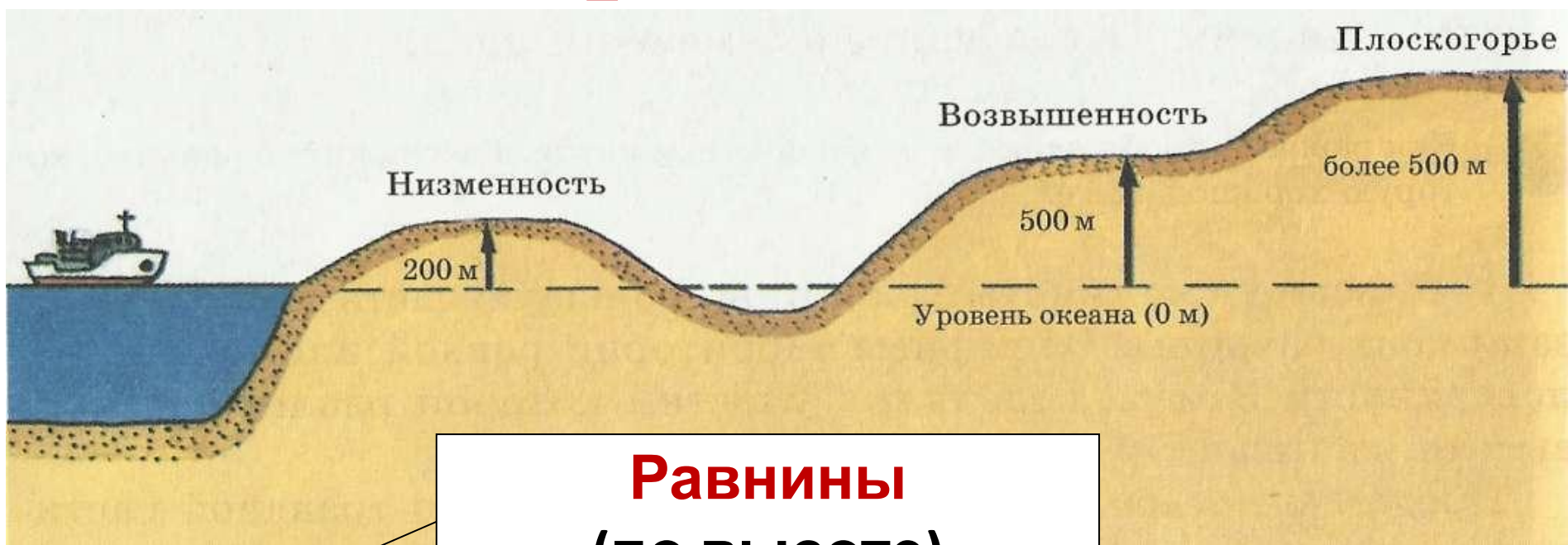
( без перепада высот)  
*Западно-Сибирская  
равнина*



### Холмистые

( с перепадом высот  
менее 200 м)  
*Восточно-Европейская  
равнина*

# Различие равнин по высоте



## Равнины (по высоте)

Низменности  
(до 200 м)

Возвышенность  
и  
(от 200 до 500 м)

Плоскогорья  
(более 500 м)

# Вопросы

- Что такое равнины?
- Какие бывают равнины по поверхности, абсолютной высоте?
- Как изображаются разные равнины по абсолютной высоте на карте?
- Как можно определить географическое положение равнин?
- Изменяются ли равнины во времени?



# План характеристики Западно-Сибирской равнины

1. Название равнины
2. Протяженность с севера на юг и с запада на восток
3. Географическое положение равнины:
  - в какой части материка находится
  - с какими формами рельефа и где граничит
  - чем и где омывается
4. Средняя и максимальная высота.
5. Полезные ископаемые.

# Домашнее задание

- § 30

