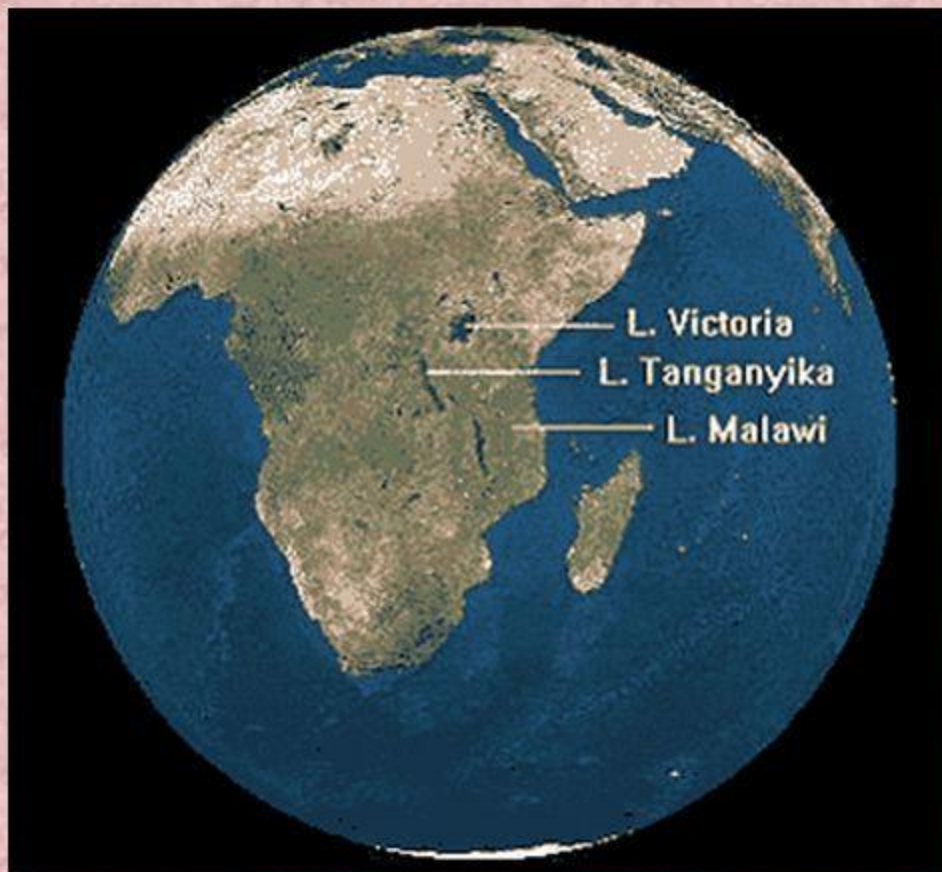


# Africa.

Озера Виктория.

*Одно из прекраснейших озер планеты.*

- Отличается от близлежащих озер
- Имеет уникальную флору и фауну
- Одно из самых крупных озер планеты



# *Географическое положение.*

*Викто́рия— озеро в Восточной Африке, на территории Танзании, Кении и Уганды.*

*Расположено в тектоническом прогибе Восточно-Африканской платформы, на высоте 1134 м.*

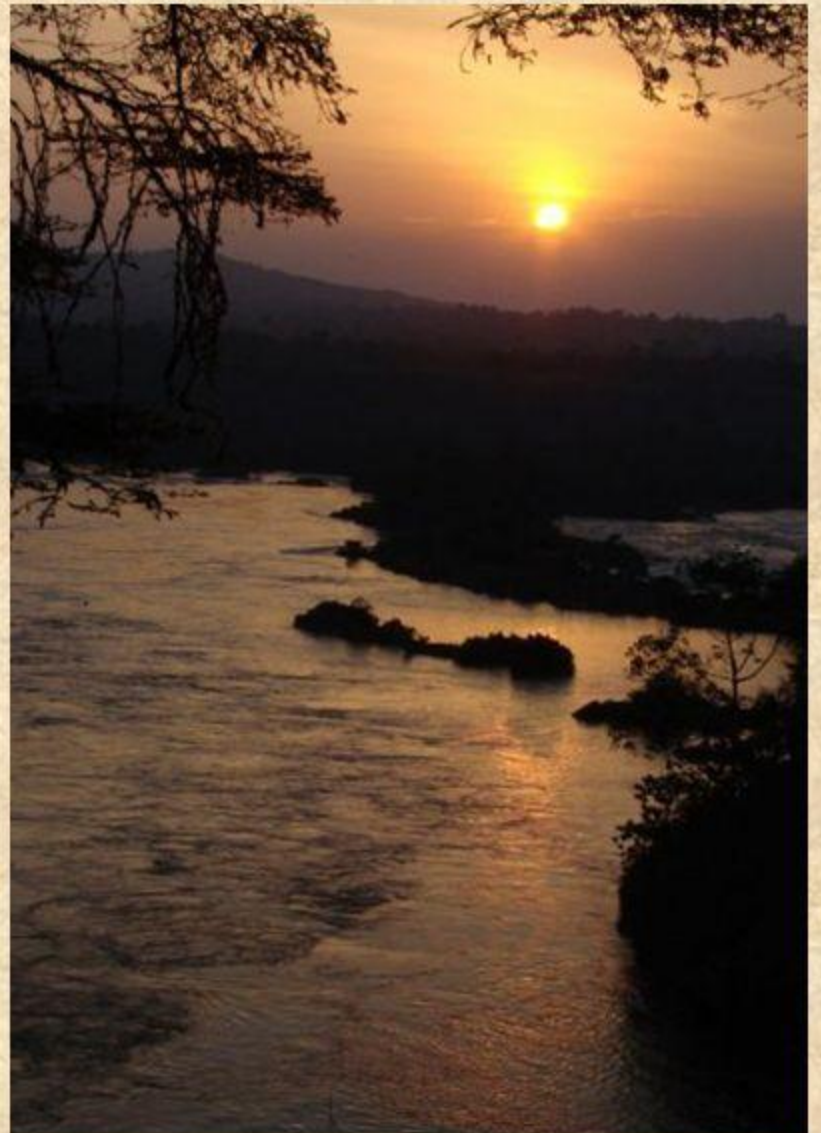
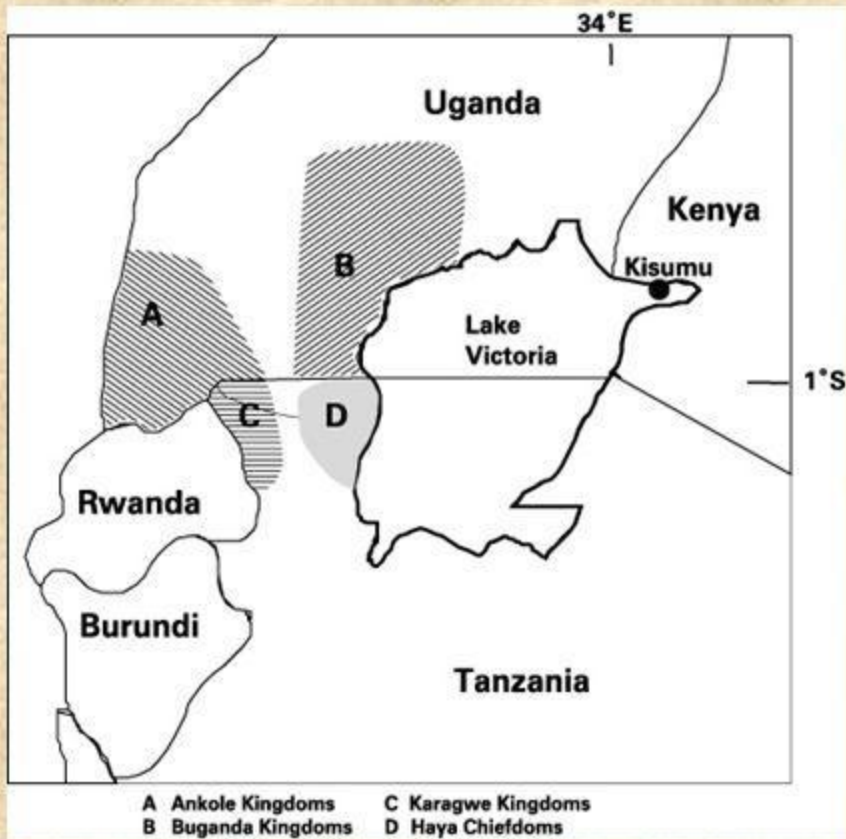
*Это 2-е по величине пресное озеро мира и самое большое озеро в Африке.*

*Координаты: 1°04'00" ю. ш. 32°52'00" в. д.*

*Береговая линия является границей сразу нескольких стран: Уганды, Кении и Танзании. Она сильно изрезана и изобилует всевозможными бухточками и заливами. Виктория – самое крупное из системы рифтовых озер Восточной Африки, общая площадь озера составляет более 68 тысяч квадратных километров.*

**Крупнейшие заливы — Кавирондо и Спика. Много островов, общая площадь около 6 тыс. км<sup>2</sup> (крупнейшие — Укереве и острова Сесе). Озеро занимает пологий тектонический прогиб в северной части Восточно-Африканского плоскогорья, подпружено с С. лавовым потоком. Возникло в середине антропогенного периода при образовании озёрных впадин Альберт и Эдуард в центральной ветви Восточно-Африканской зоны разломов, нарушивших прежний сток во впадину Конго.**

# Karepa - umom Huru

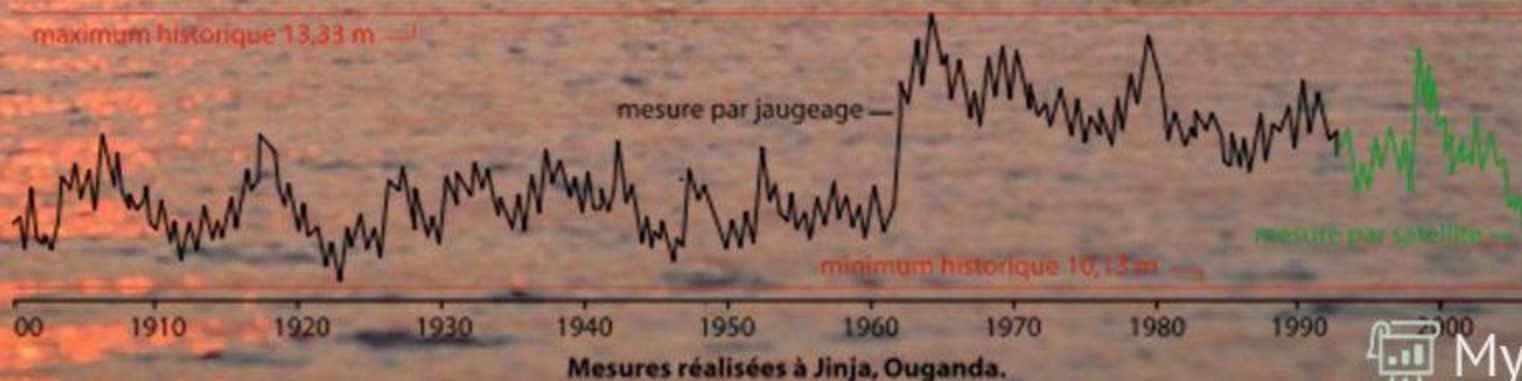


# Морфологические признаки

- Расположение Восточная Африка
- Высота над уровнем моря 1134 м
- Длина 320 км
- Ширина 275 км
- Площадь 68 870 км<sup>2</sup>
- Объём 2760 км<sup>3</sup>
- Наибольшая глубина 80 м

# Гидрофизические и гидрохимические свойства озера.

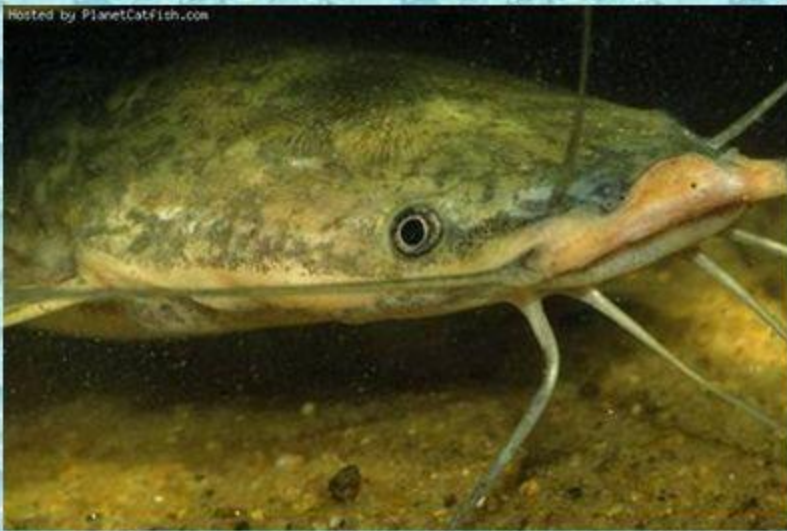
- Показатель pH 7,1-9,0
- Температура воды в °C 26-34
- Общая жёсткость в °dH ±1,5
- Карбонатная жёсткость в °dKH ±2,5
- Электропроводность 60-145



# Гидробиологическая озера.

На территории озера находятся знаменитые заповедники и Национальные парки. Наиболее интересен Национальный парк острова Рубондо — Rubondo Island (450 кв. км). Уникальность Рубондо в том, что здесь нельзя перемещаться на машине. На острове нет хищников, животный и растительный мир Рубондо чрезвычайно богат и многообразен.





Нильский окунь.

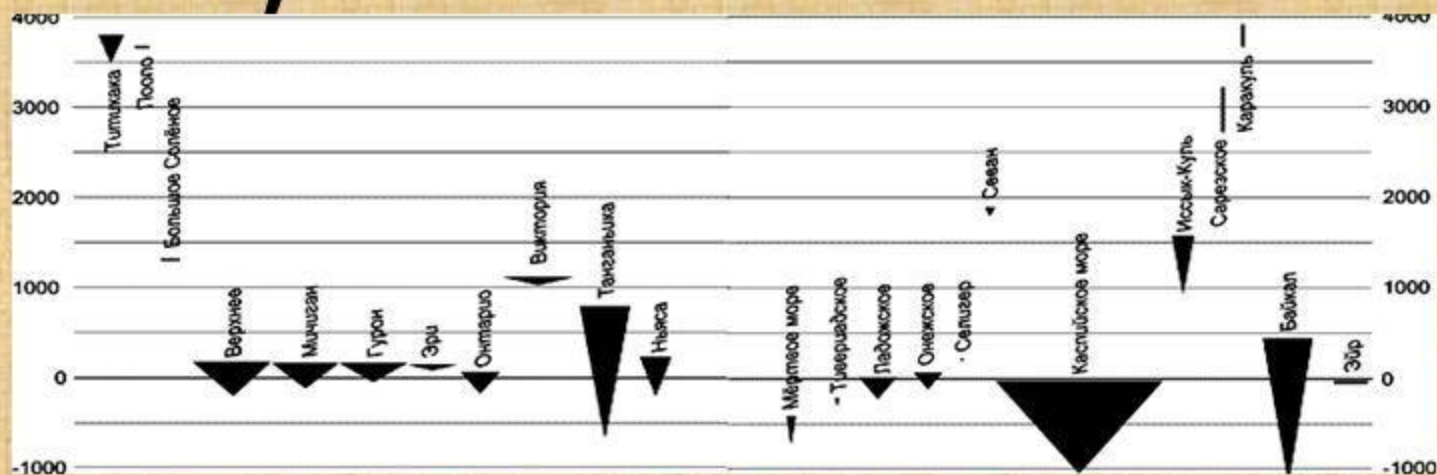
# Обитатели.



Тилапия.



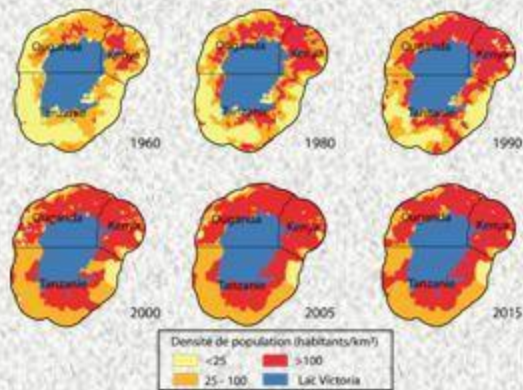
# Данные отложения.



- В прибрежной области на северо-западе озера Виктория узкая полоска песка, перерастающая постепенно в класс илистые глины, состоящие из кварца с подчиненным количеством полевого шпата, плагиоклаза, каолинита, иллита, вермикулита и органических веществ.
- (1) существует сильная ассоциация Cr, Cu, Zn и Ni;
- (2) существует сильная связь железа, марганца и Co;
- (3) Cu и Ni показывают умеренную к незначительному ассоциации с органическими веществами;
- (4) Ca является относительно независимым от других элементов.

# Антропогенное воздействие.

В окрестностях озера проживают 30 миллионов человек. На южных и западных берегах озера живёт народ хайя, который умел выращивать кофе ещё задолго до прихода европейцев. Главные порты: Энтеббе (Уганда), Мванза, Букоба (Танзания), Кисуму (Кения), близ северного побережья Кампала, столица Уганды.



# Экологическая обстановка.

Экологическое состояние озера находится в серьёзной опасности из-за:

- интенсивного роста численности местного населения
- сплошной вырубке лесов по всему побережью
- сверхразвитой рыбоэкспортной индустрии
- исчезновения более 50 % местной рыбы
- слива неочищенных сточных вод предприятий и канализационных вод

## Меры:

- в воды озера был выпущен нильский окунь
- OSIENALA следит за распространением водных лилий
- Создаются национальные заповедники





Спасибо за внимание.

