

Башкирский государственный медицинский
университет

Кафедра хирургических болезней

Переломы вывихи

Перелом - нарушение
анатомической
целостности костей.

По причинам:

1. Травматические (при падении, ударе, компрессии, ротации, отрыве).
2. Патологические (при остеомиелите, опухолях, нарушении обмена веществ).

По состоянию кожных покровов
и слизистых:

1. Закрытые - без повреждения
кожи и слизистых.
2. Открытые - с повреждением
кожных покровов и слизистых.

По полноте перелома:

1. Полные.
2. Неполные: а) трещины;
б) поднадкостничные
(у детей по типу "зеленой ветки").

По локализации:

1. Диафизарные.
2. Метафизарные.
3. Эпифизарные.
4. Внутрисуставные.

Рентгенограмма костей голени: диафизарный перелом обеих костей

голени



По линии перелома:

1. Поперечные.
2. Продольные.
3. Косые.
4. Винтообразные.
5. Оскольчатые.
6. Отрывные.
7. Вколоченные.
8. Компрессионные.



По смещениям:

1. Без смещения.

2. Со смещением

а) по длине: с укорочением и удлинением конечности.

б) под углом:

абдукционные - угол кнаружи

аддукционные - угол во внутрь

в) ротационные - по оси.

Перелом луча в типичном месте



По сложности:

1. Простые.
2. Комбинированные
(переломы нескольких костей).
3. Сочетанные (перелом с
другой травмой: ожогом и др.).

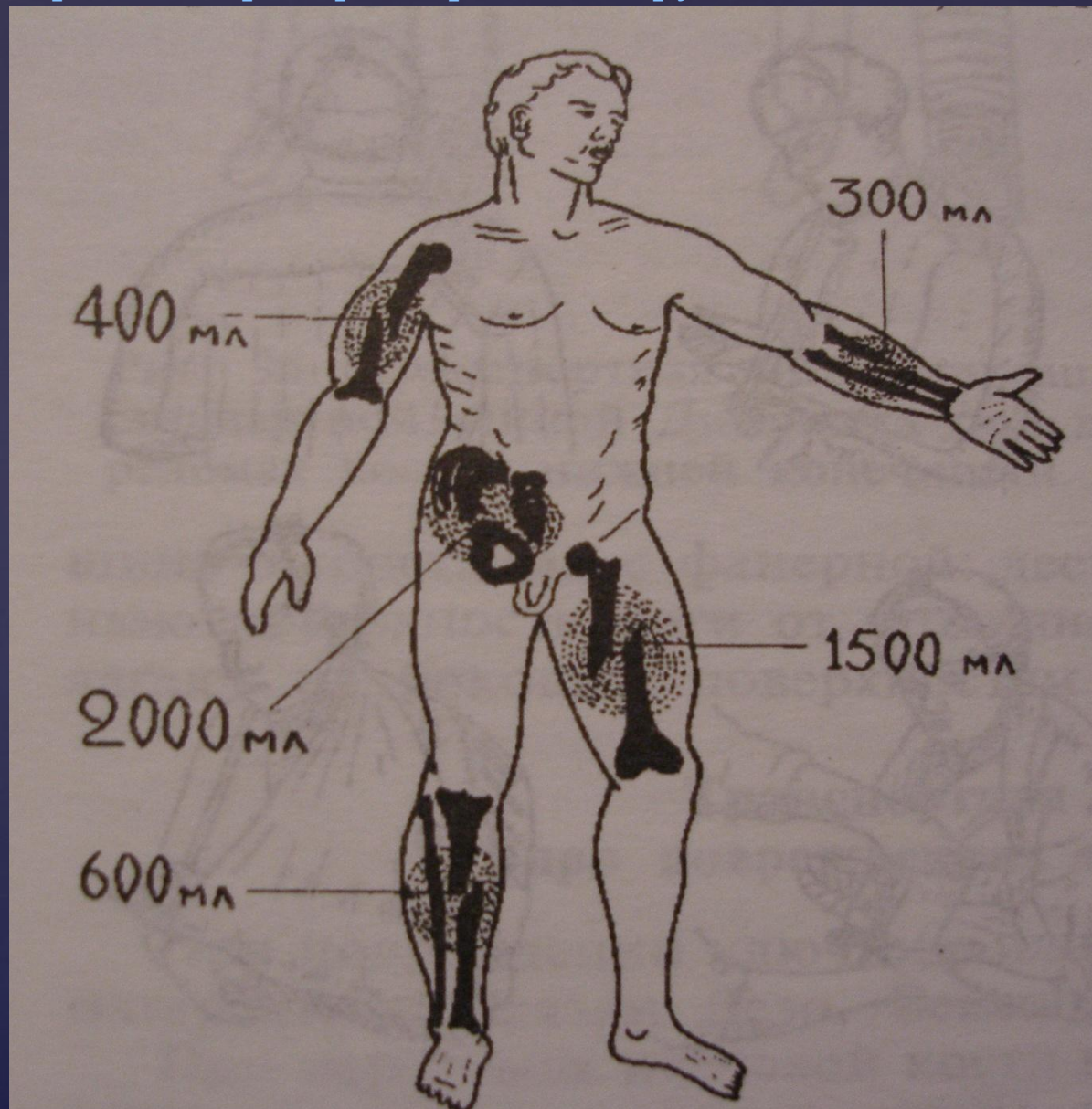
ПОДВЫВИХ СТОПЫ



Осложненные:

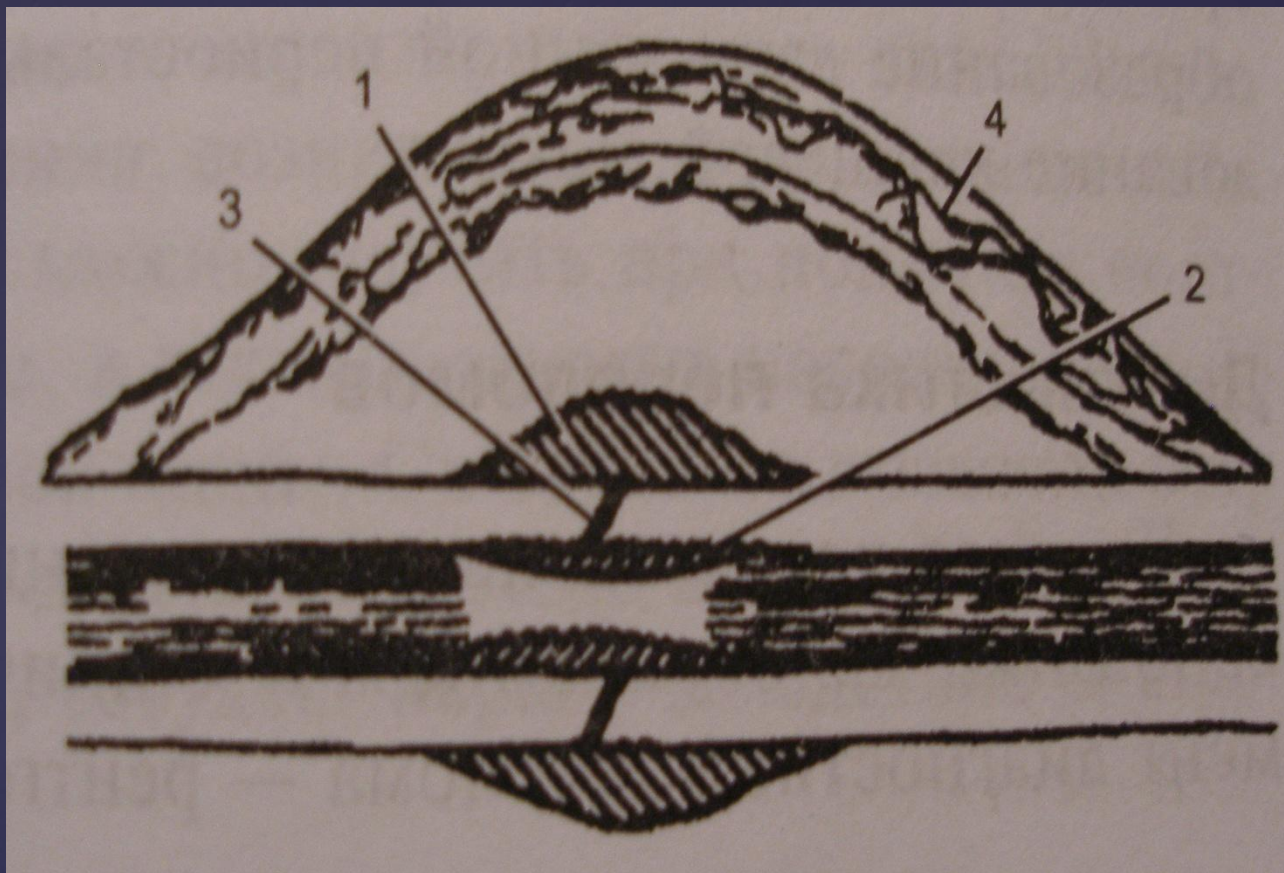
1. Кровотечение.
2. Травматический шок.
3. Повреждения головного и спинного мозга
4. Повреждения внутренних органов.

Возможные кровопотери при переломах трубчатых костей



Заживление:

1. Первичная гематома.
2. Первичная костная мозоль (4-6 недель).
3. Вторичная костная мозоль (5-6 недель).



Костная мозоль: 1-периостальная. 2-эндостальная. 3-интермедиарная. 4-параоссальная.

Клиника:

Косвенные признаки:

1. Боль.
2. Припухлость, гематома.
3. Деформация.
4. Нарушение функции.
5. Изменение длины конечности (укорочение, удлинение).

Достоверные признаки:

1. Ненормальная подвижность.
2. Крепитация (костный хруст).

Рентгенограмма голеностопного сустава в двух проекциях: перелом наружной лодыжки, подвывих стопы кнаружи



При лечении переломов должны быть соблюдены 4 принципа:

1. Репозиция,
2. Иммобилизация (фиксация),
3. Функциональное лечение,
4. Стимуляция образования костной мозоли.

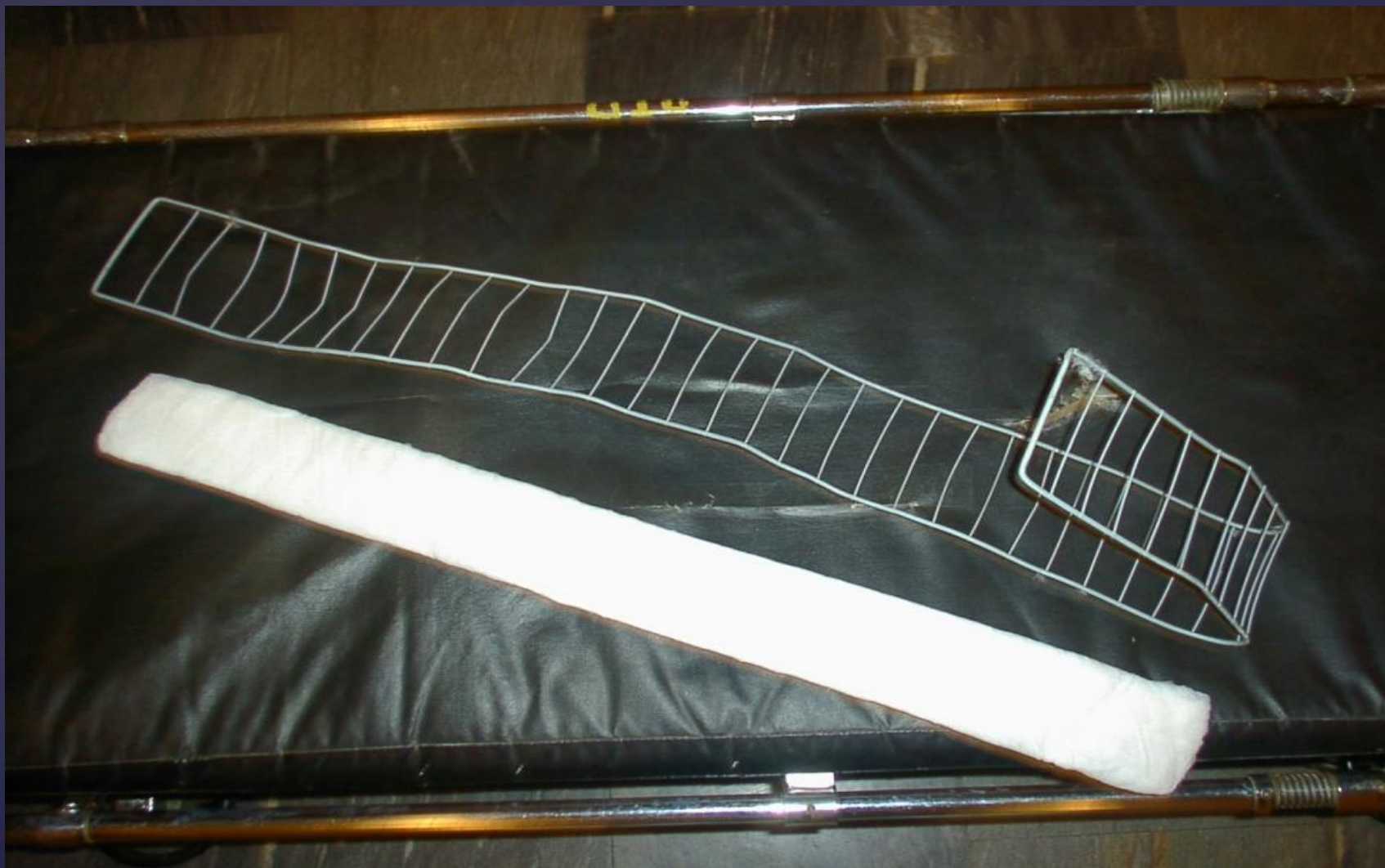


Блокада места перелома





Шина Крамера





Шина Беллера









Аппараты для компрессионно-дистракционного остеосинтеза
(аппараты Илизарова и Гудушаури)



Оперативное лечение переломов

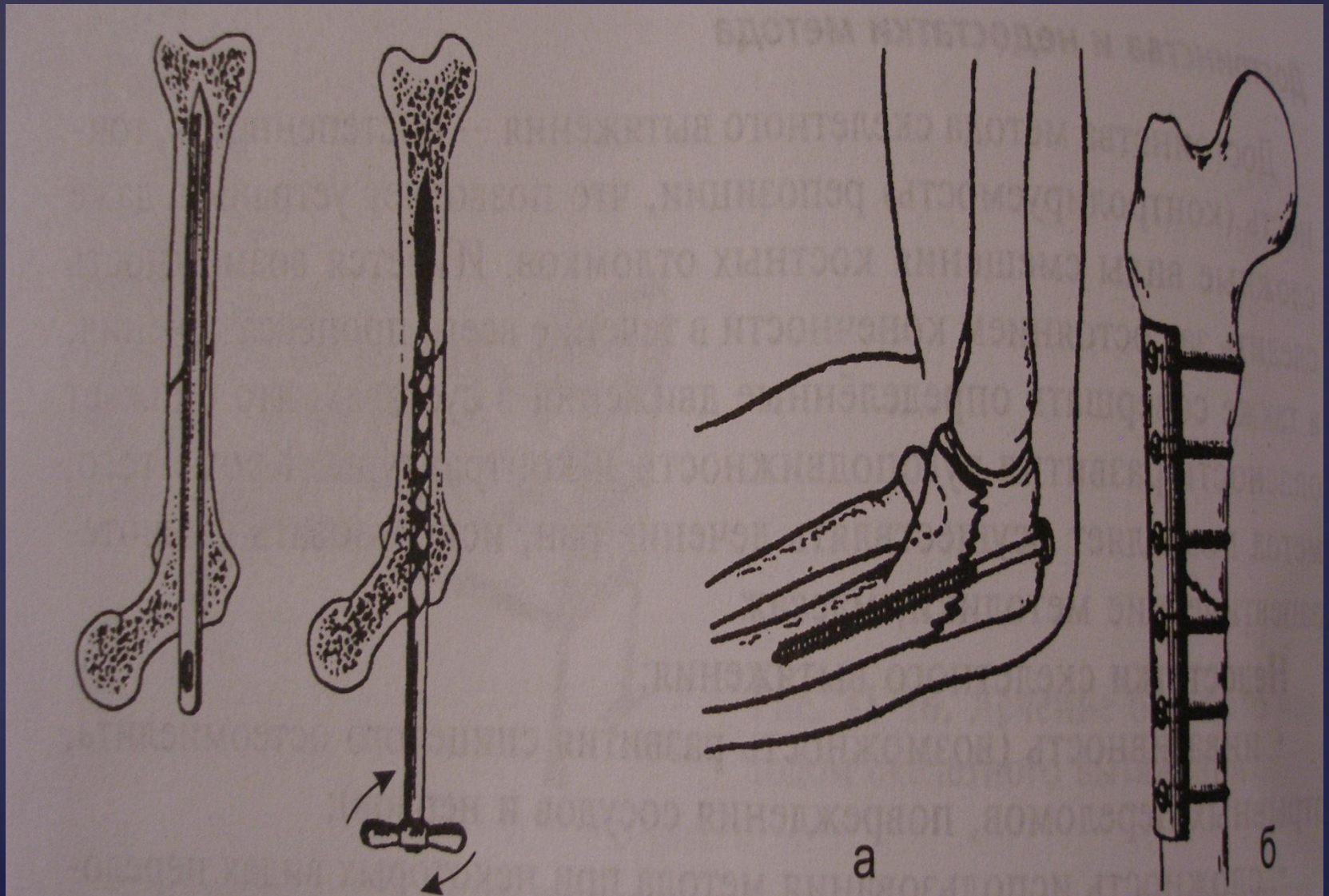
□ Все виды операций при переломах называются остеосинтезом, делятся на 3 группы:

1. Интрамедулярный остеосинтез, когда металлический стержень вводится в костно-мозговой канал.

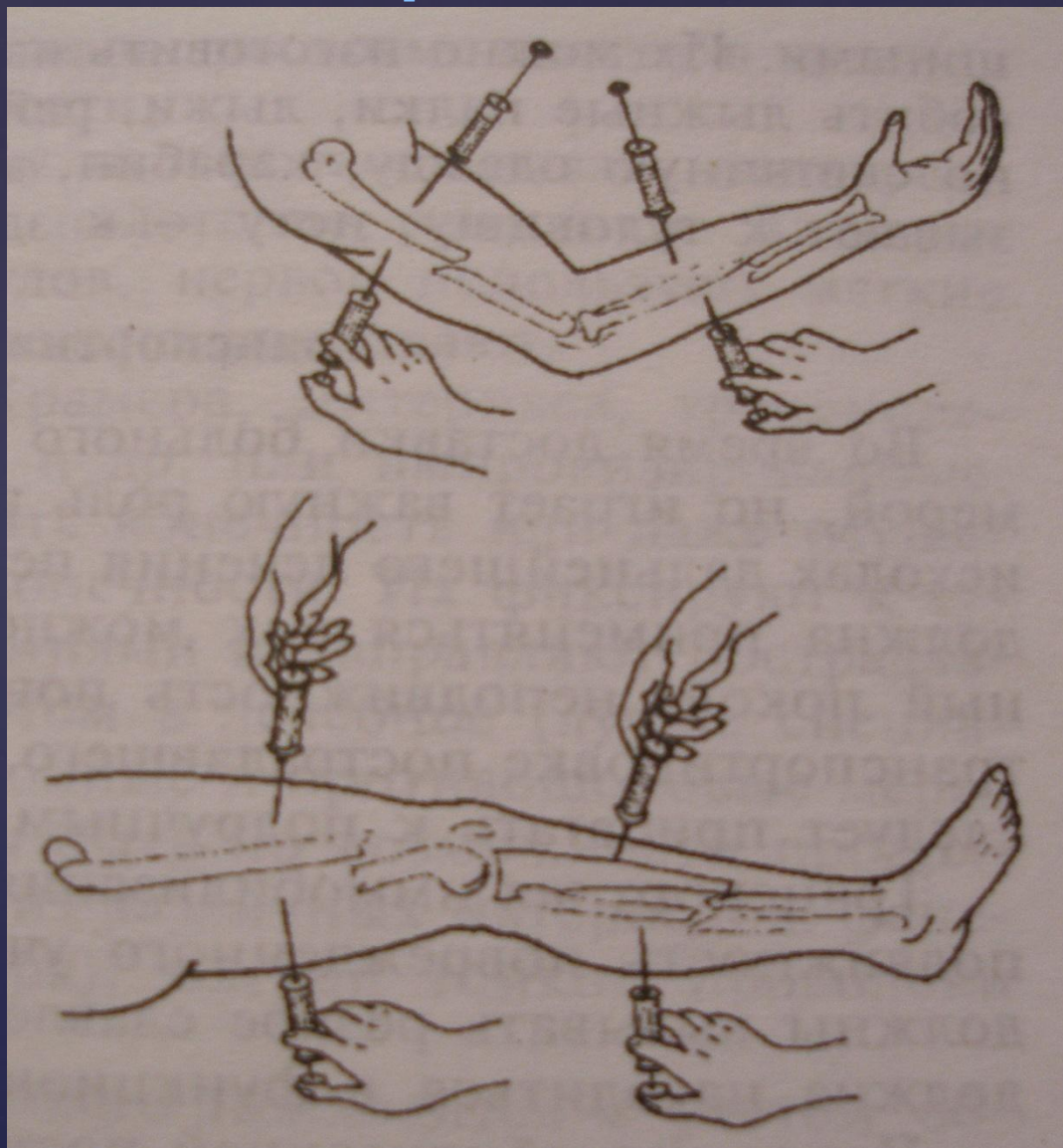
2. Экстрамедулярный остеосинтез, когда отломки соединяются вне костно-мозгового канала, с помощью пластин, шурупов, проволоки и др.

3. Внеочаговый остеосинтез, с использованием аппаратов Илизарова, Гудушаури и др.
По другому - компрессионно-дистракционный способ - стимуляция образования костной мозоли дозированной компрессией или дистракцией области перелома.

Интрамедулярный и экстрамедулярный остеосинтезы



Новокаиновые блокады мест переломов



При ложном суставе - лечение оперативное:

- 1)удаление мягких тканей;
- 2)резекция пораженных отломков, фиксация аппаратом Илизарова.

Вывихи - смещение суставных
поверхностей костей по
отношению друг к другу.

1. Полные.
2. Неполные (подвывих) - суставные поверхности сохраняют частичный контакт.

1. Приобретенные.
2. Врожденные.

Привычный вывих - при повреждении связочного аппарата и капсулы сустава.

Привычный вывих - более 1 раза в одном суставе.



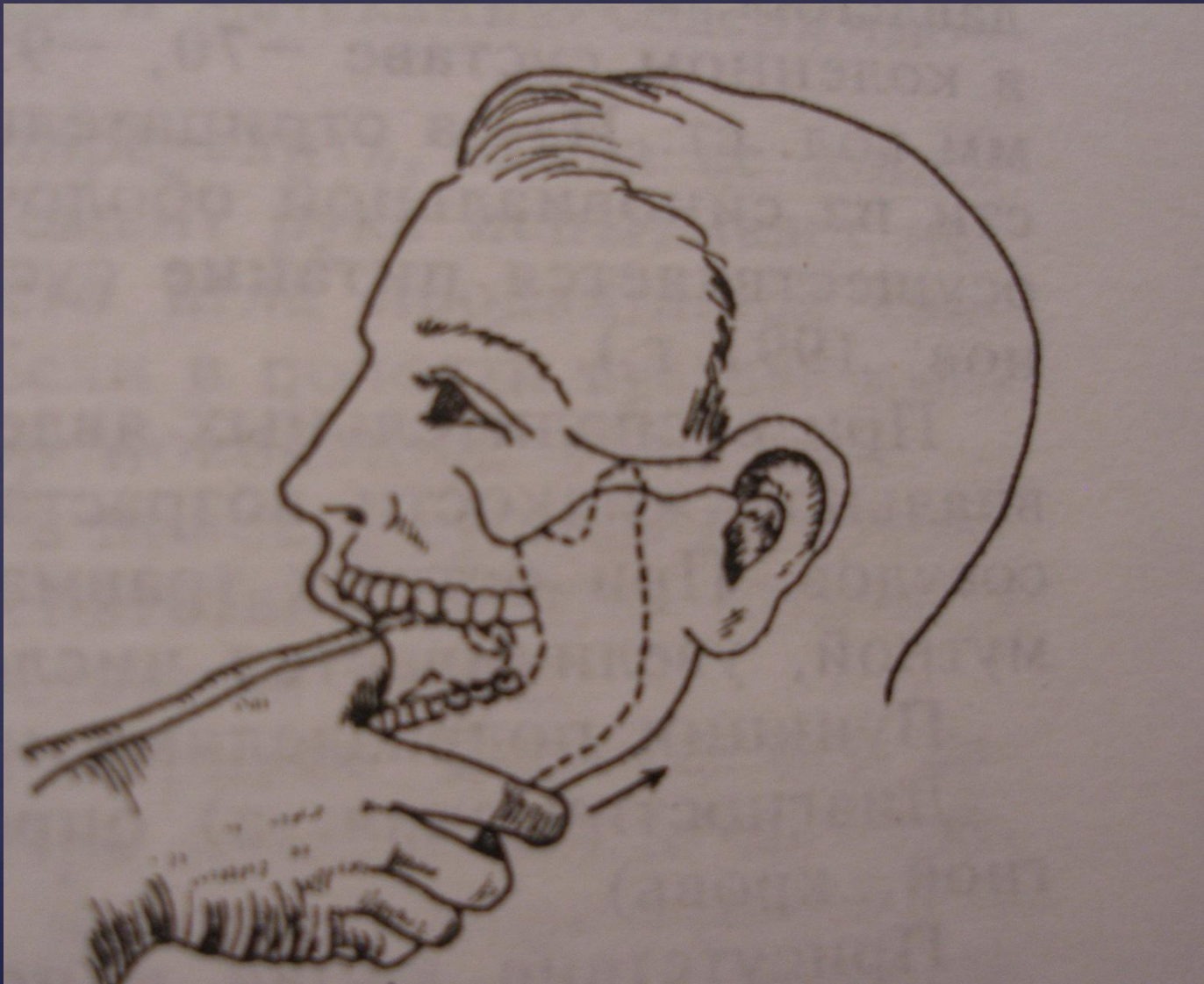
Клиника:

1. Боль.
2. Вынужденное положение конечности, при котором боль наименьшая.
При попытке изменить положение - конечность занимает прежнее положение - симптом пружинистой фиксации.
3. Ограничение объема или полная невозможность движений в суставе.
4. Деформация сустава.
5. Изменение длины конечности.

Лечение:

1. Вправление - под местной анестезией или наркозом. Методы Кохера, Джанелидзе, Гиппократа.
2. Фиксация (иммобилизация) конечности на 2-3 недели.

Оперативное вмешательство - при застарелых вывихах, при привычном вывихе.











Гипсовые ножницы

