



ФГБОУ ВО КУБГМУ  
КАФЕДРА ЛУЧЕВОЙ ДИАГНОСТИКИ

# БЕЗОАРЫ

ВЫПОЛНИЛА:  
ВРАЧ-ОРДИНАТОР:  
ПУЗИКОВА В.М.

# ОПРЕДЕЛЕНИЕ

Безоар – инородное тело, образующееся в желудке из проглоченных неперевариваемых веществ, частиц пищи и слизи.

# КЛАССИФИКАЦИЯ

1 группа: фитобезоары  
(формируются из плодов  
фиников, кизила, винограда,  
вишни, черешни).



**2 группа:** трихобезоары (чаще всего формируются у пациентов психиатрических больниц; у лиц, профессионально связанных с производством ковров).





**3 группа:** себобезоары  
(формируются при употреблении в пищу блюд, содержащих большое количество животных жиров, имеющих высокую температуру плавления).



**4 группа:** псевдобезоары (различные по составу и генезу продукты, образовавшиеся из плохо разжеванной пищи, слизи, сухого молока, молозива и лактозы на фоне сниженной ферментативной активности пищеварительного сока).

**5 группа:** полибезоары (из кусков хлопчатобумажных тканей, нитей, древесины, ваты и т.д.).

По размерам:

- ✓ Малые
- ✓ Средние
- ✓ Большие

По локализации:

- ✓ Желудок
- ✓ Тонкая кишка
- ✓ Толстая кишка



# КЛИНИЧЕСКАЯ КАРТИНА

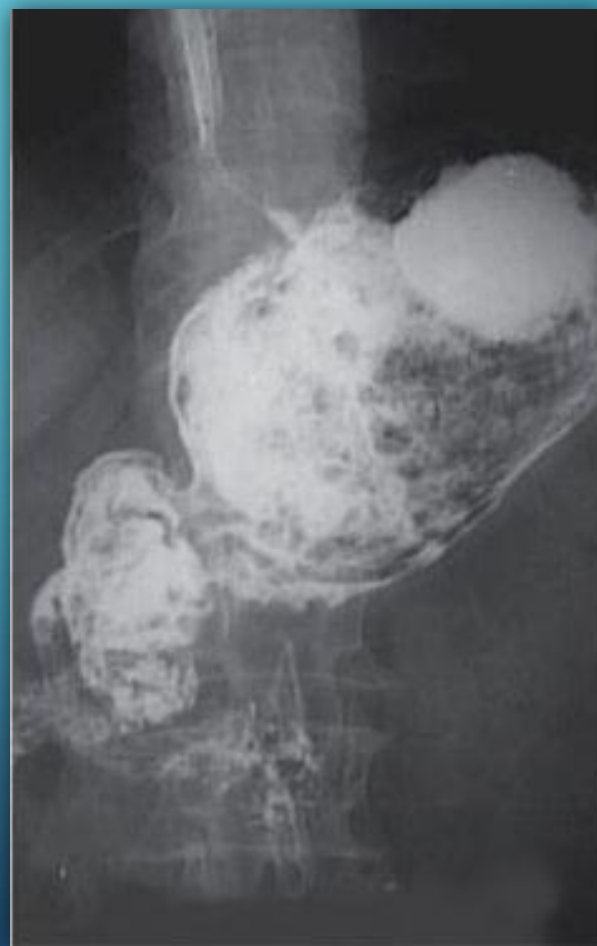
- Дискомфорт и тяжесть в эпигастральной области
- Тошнота
- Рвота съеденной пищей
- Снижение\отсутствие аппетита
- Снижение веса
- Боли в животе: постоянная, локализованная в эпигастральной области, усиливающаяся после еды с иррадиацией в мезогастральную область
- Кишечная непроходимость





# МЕТОДЫ ЛУЧЕВОЙ ДИАГНОСТИКИ

При контрастной рентгенографии выявляют различной величины дефект наполнения округлой или овальной формы с четкими контурами, хорошо смещаемыми при надавливании. Для крупных безоаров желудка характерно уменьшение размеров газового пузыря, обтекание образования контрастным веществом.







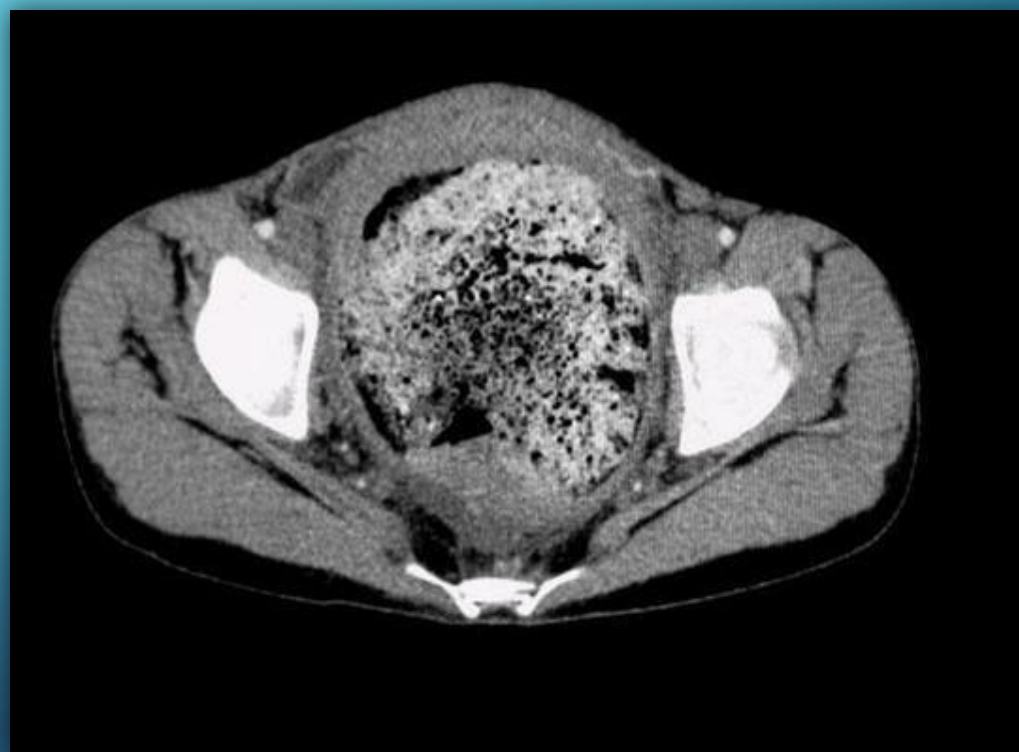
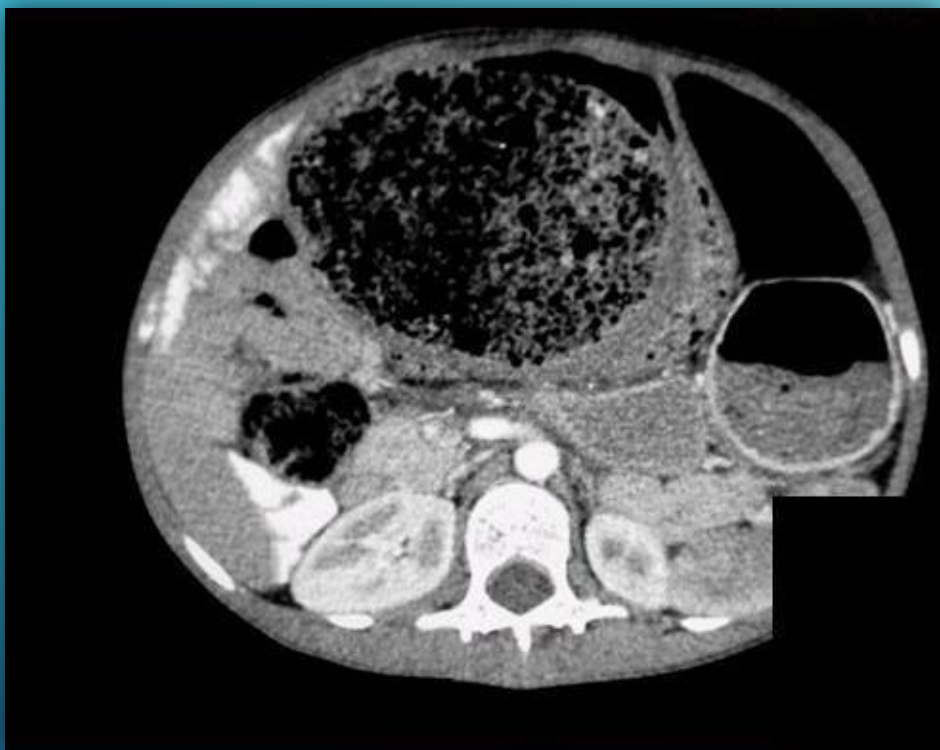
# КТ-ДИАГНОСТИКА

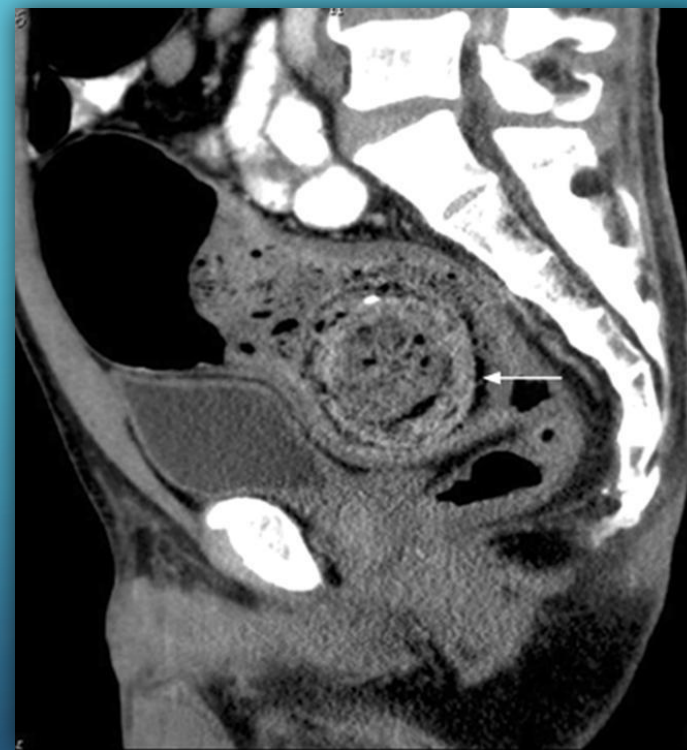
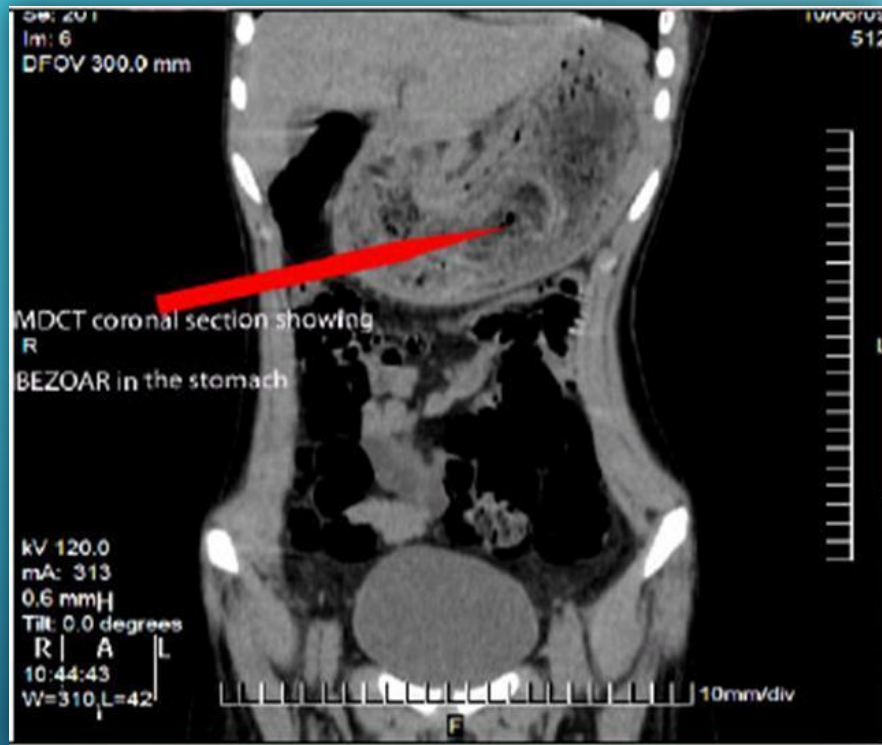




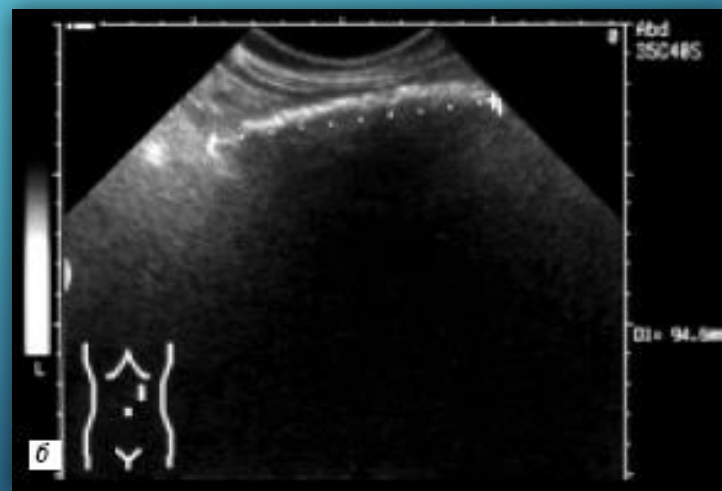
# БЕЗОАР ТОЛСТОЙ КИШКИ



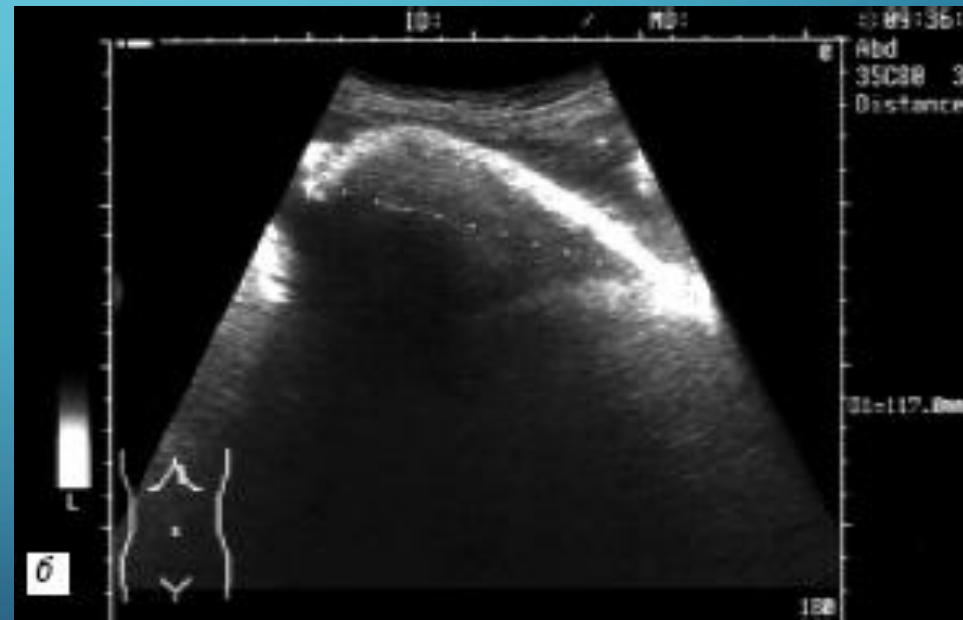




# УЛЬТРАЗВУКОВАЯ ДИАГНОСТИКА







A decorative graphic on the left side of the slide, consisting of a network of light blue lines and small circles, resembling a circuit board or a neural network structure. The lines are vertical and horizontal, with some branching out, and the circles are placed at various points along these lines.

СПАСИБО ЗА ВНИМАНИЕ!