

СЕЛО АЛНАШИ



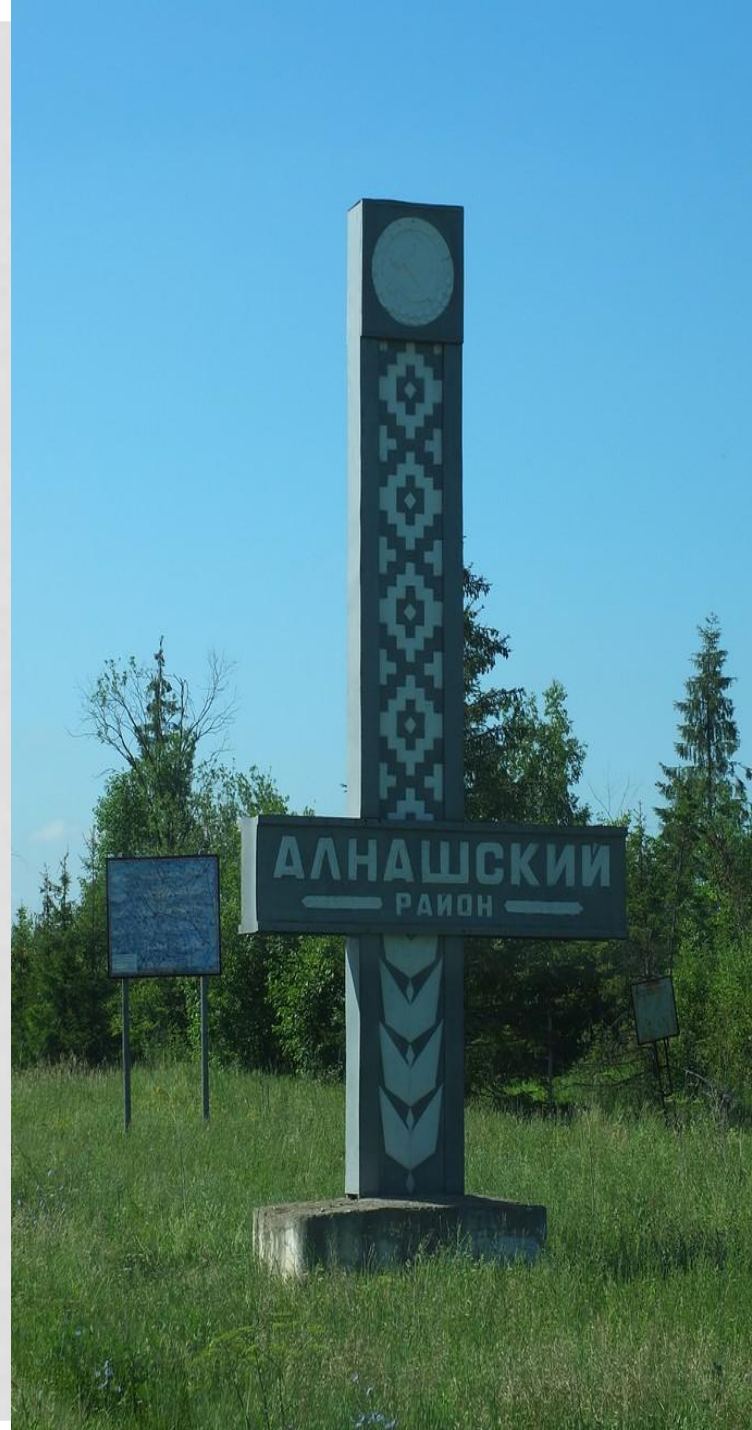
АЛНАШИ (УДМ. АЛНАШ) – СЕЛО
В РОССИИ,
АДМИНИСТРАТИВНЫЙ ЦЕНТР
АЛНАШСКОГО РАЙОНА
УДМУРТИИ.

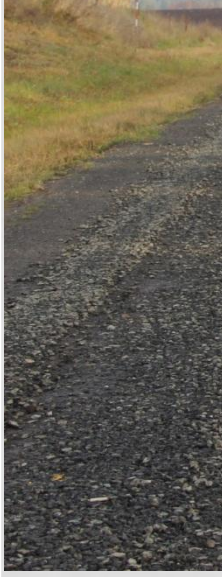
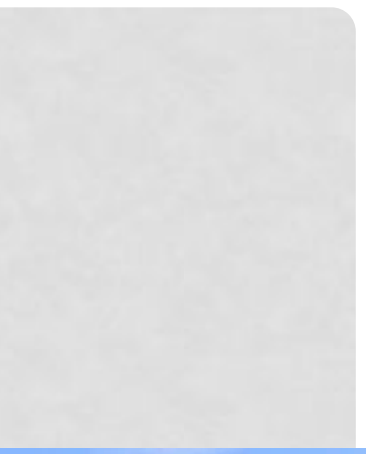
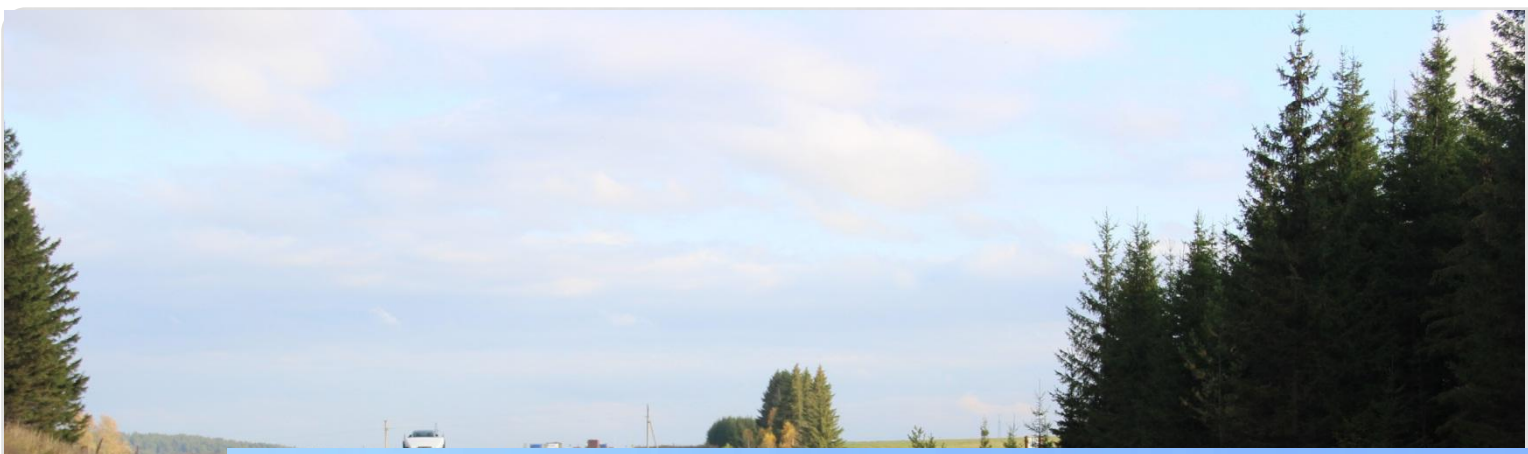
СЕЛО РАСПОЛОЖЕНО НА ЮГЕ
РЕСПУБЛИКИ, У СЛИЯНИЯ РЕК
ТОЙМА И АЛНАШКА. ЧЕРЕЗ
АЛНАШИ ПРОХОДИТ
ФЕДЕРАЛЬНАЯ МАГИСТРАЛЬ М7.
В 12 КИЛОМЕТРАХ К ЮГУ ОТ
СЕЛА НАХОДИТСЯ
ОДНОИМЁННАЯ
ЖЕЛЕЗНОДОРОЖНАЯ СТАНЦИЯ
АЛНАШИ.





©Andrey Ivashchenko





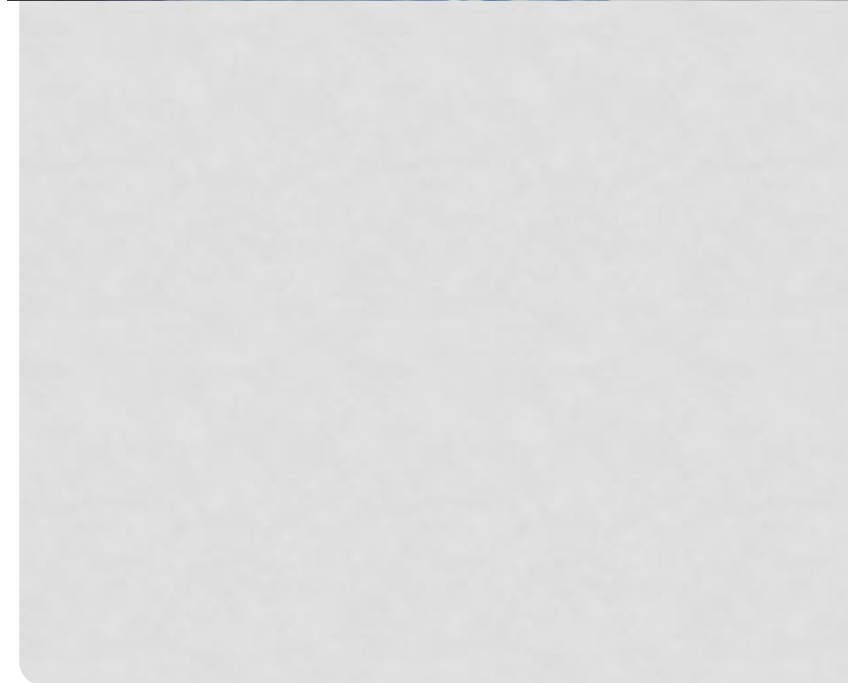
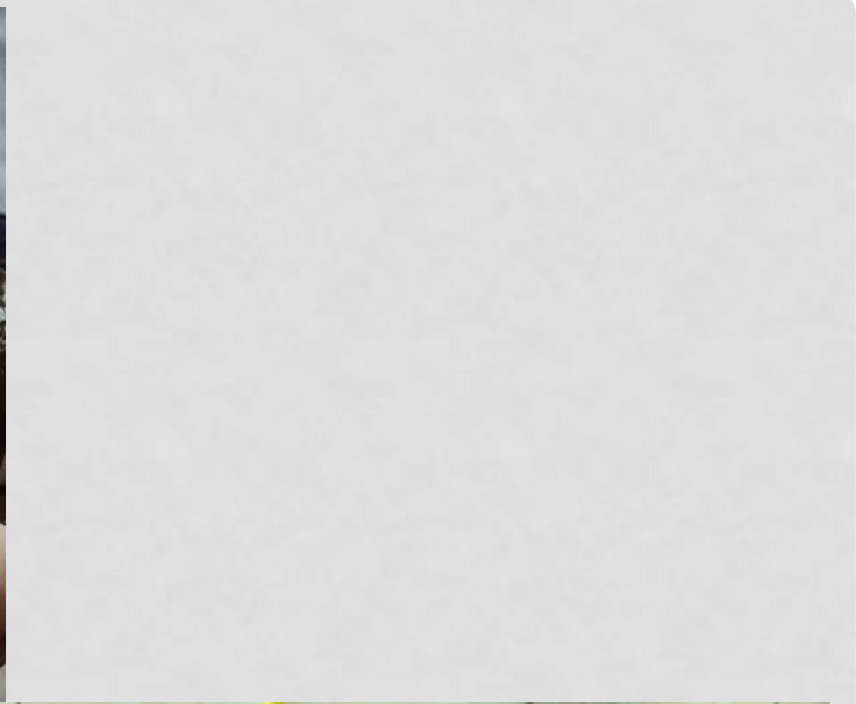






ФЕДЕРАЦИЯ ПРОФСОЮЗОВ
УДМУРТСКОЙ РЕСПУБЛИКИ
Общество
с ограниченной ответственностью
«САНАТОРИЙ ВАРЗИ-ЯЧИ»
10-й километр р.ч.д. Вала-Ижа на Варзи-Ячи

САНАТОРИЙ
ВАРЗИ-ЯЧИ
Основан купцом Петром Капитоновичем Ушковым
1889 год





СПАСИБО ЗА ВНИМАНИЕ!