



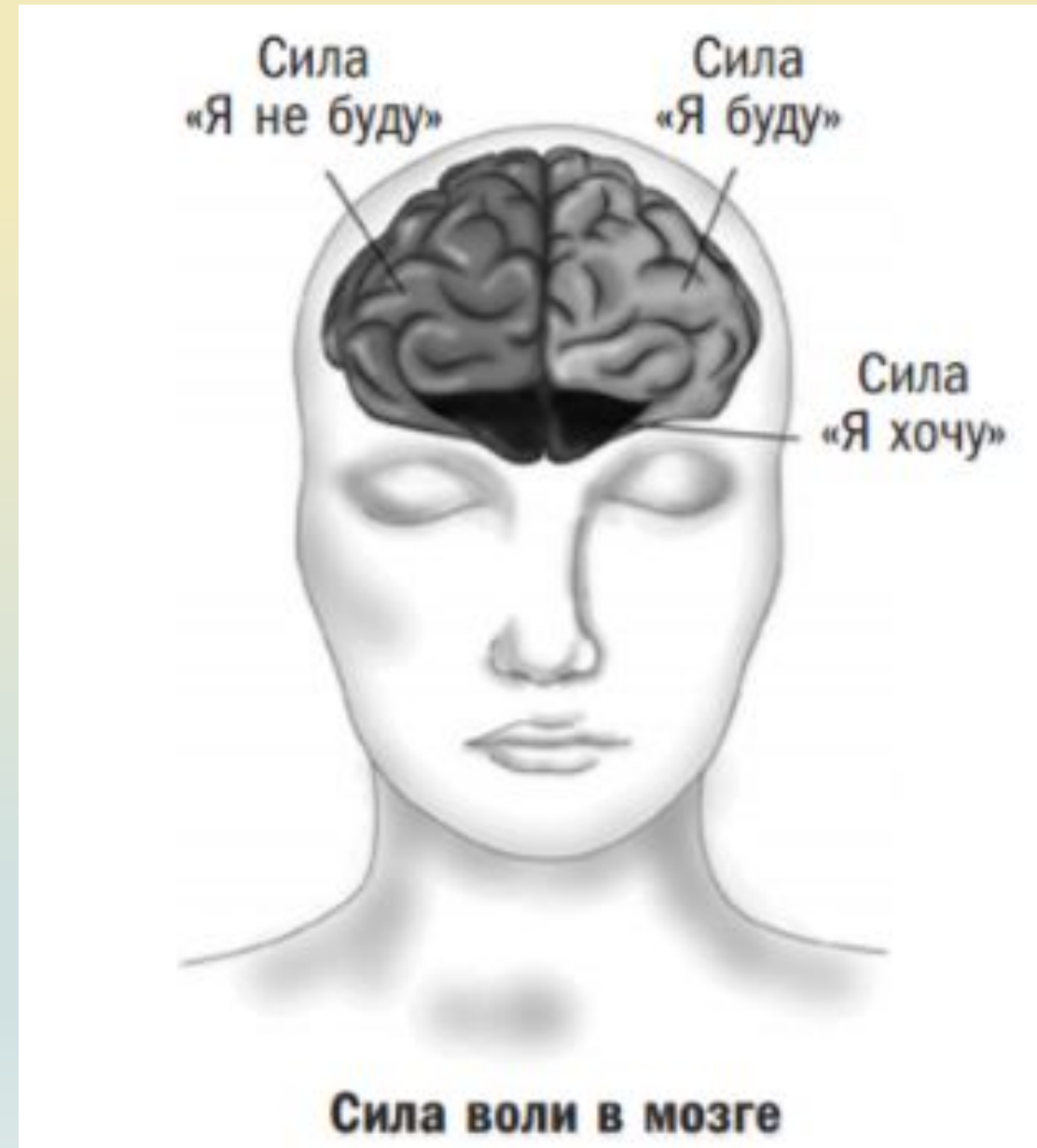
ВИПАРИТА РАДЖА ЙОГА

Победа через поражение

ПРЕФРОНТАЛЬНАЯ КОРА

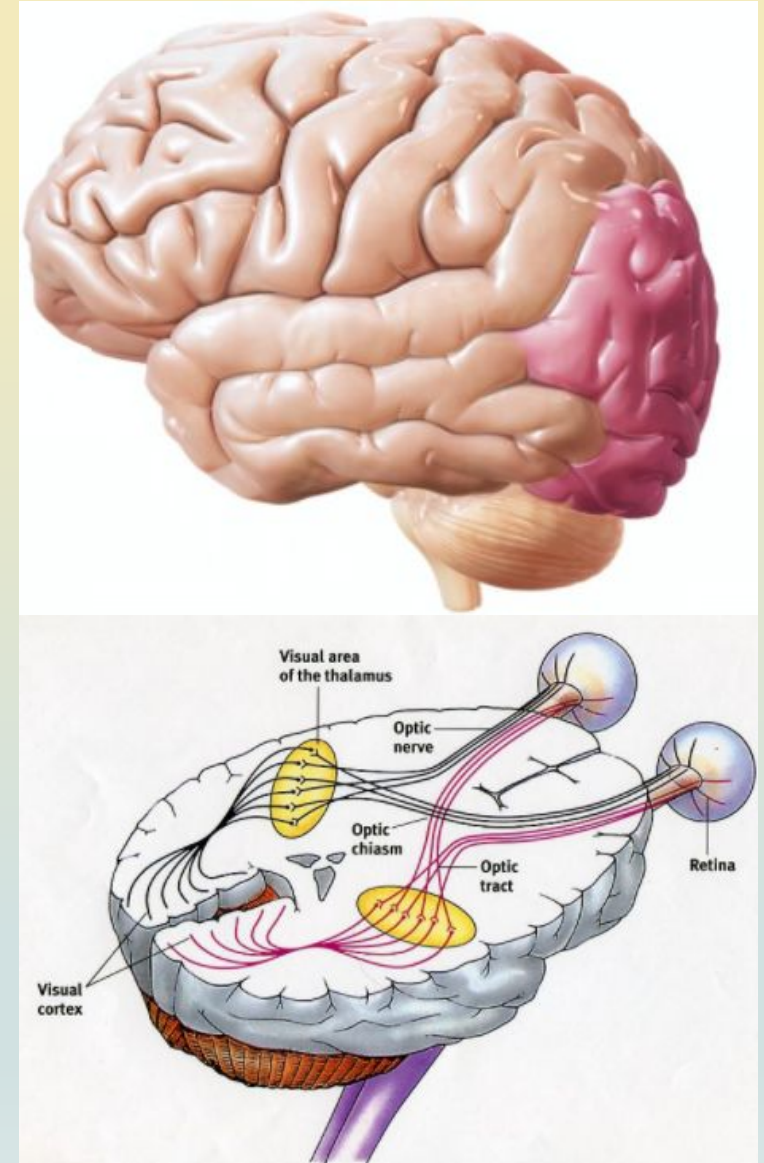
- на протяжении всей эволюции она отвечала за ходьбу, бег, хватание, а сейчас – за целеустремленность, логические причины, чтобы что-то делать или не делать
- повреждение ПК приводит к потере силы воли
- **ПК в правом полушарии – 6 дом** (связана с негативными эмоциями, Я НЕ БУДУ, работает, когда надо справиться с желанием, например, не есть пирожное, бросить курить)
- **ПК в левом полушарии – 8 дом** (связана с положительными эмоциями и активным исследованием окружающего мира, Я БУДУ, заставляет пойти побегать, начать решать проблему)

8 дом = 3 от 6 – сначала неудовлетворенность, затем потребность радикальных перемен.



ЗАТЫЛОЧНЫЕ ДОЛИ И ВИЗУАЛЬНАЯ КОРА

- создают визуальные образы, в 3Д обрабатывается зрительная информация
- Зрительная доля правого полушария – 2 дом (все, что я могу потрогать, активы)
- Зрительная доля левого полушария – **12 дом** (сны, визуализация, медитации, ассоциации)

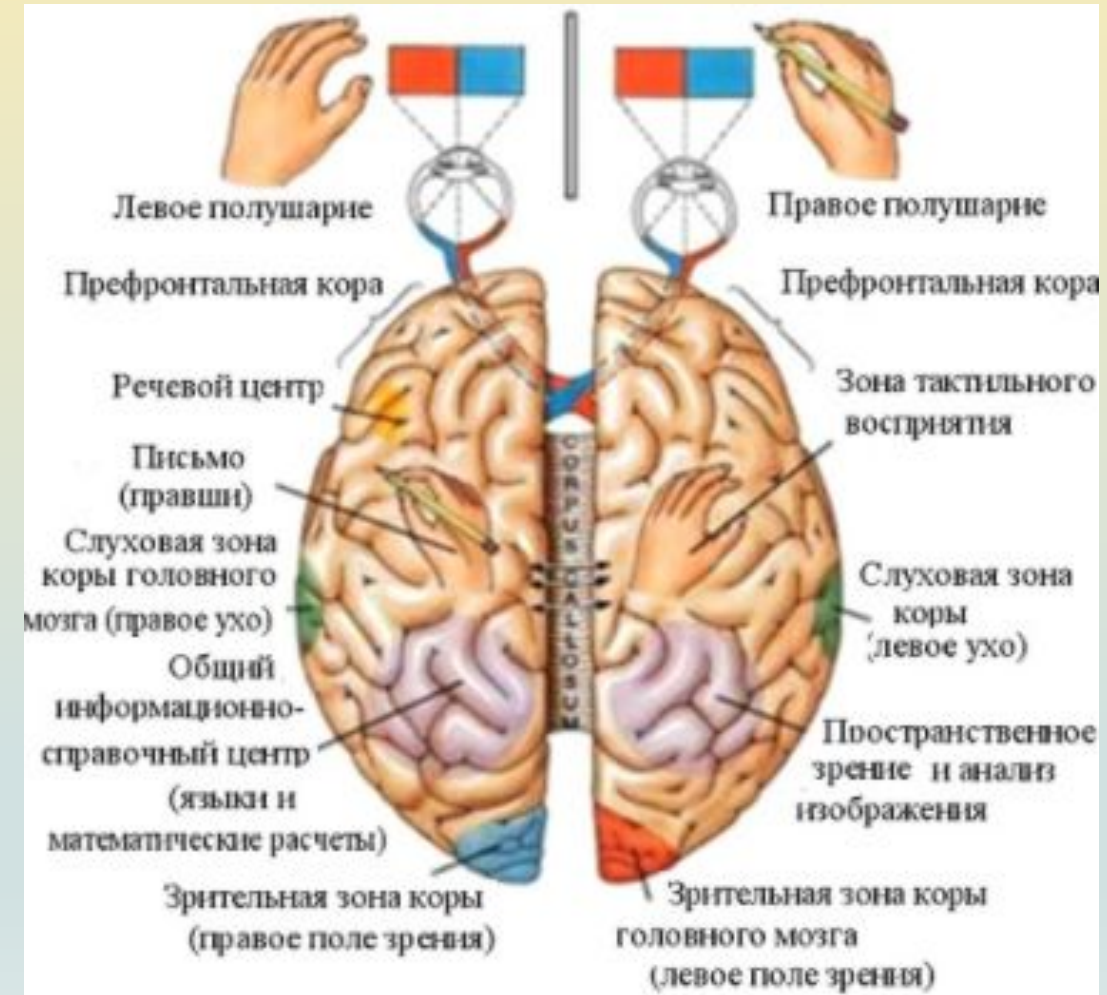


ТЕМЕННЫЕ ДОЛИ

- Переработка и осознанное восприятие соматосенсорной информации
- Связь с лобной долей – соматосенсорная информация влияет на произвольные движения
- Связь с зрительной долей – зрительный контроль произвольных движений
- Пространственный анализ (путешествия)
- Two Point Discrimination
- Разбор чувствительных раздражений

3 дом – правая теменная доля

11 дом – левая теменная доля



ВИПАРИТА विपरीत

Противоположный, перевернутый, инверсный, вопреки, вразрез, против

- Комбинация, которая дает противоположный эффект
- Комбинация, которая дает обратный результат
- Чтобы обрести успех, нужно пройти через негативные события
- Чтобы легко и эффективно пройти опыт, обещанный этой комбинацией, нужно посмотреть на ситуацию с другой (противоположной) стороны
- Парадокс: человек хочет покоя и счастья, но быстрее всего учится и прогрессирует через боль

ВИДЫ ВИПАРИТА ЙОГ

Харша Йога («харша» = счастливый, возбужденный, взбудораженный)

Натив столкнется с препятствиями, но они в результате приведут его к большому успеху

Хозяин 6 дома расположен в 6, 8 или 12 доме.

Сарала Йога («сарала» = простой, прямой, правильный, безупречный)

Идеалист, принимает эффективные решения, смелый, богатый известный

Хозяин 8 дома расположен в 6, 8 или 12 доме.

Вимала Йога («вимала» = чистый, незагрязненный, прозрачный)

Независимый, свободный духом, благотворитель

Хозяин 12 дома расположен в 6, 8, 12 домах

ДРУГАЯ КЛАССИФИКАЦИЯ

В результате ВРЙ могут быть **поражены злоторные показатели гороскопа**
(пример: приход к власти в результате смерти врага)

В результате ВРЙ могут быть **поражены благотворные показатели гороскопа**

(пример: продвижение по причине смерти лучшего друга)

ВРЙ также образуется через соединение хозяев двух дустхан. Если это соединение находится в благотворном доме, разрушаются показатели этого дома, когда натив обретает успех

Также ВРЙ может быть сформирована через взаимный аспект

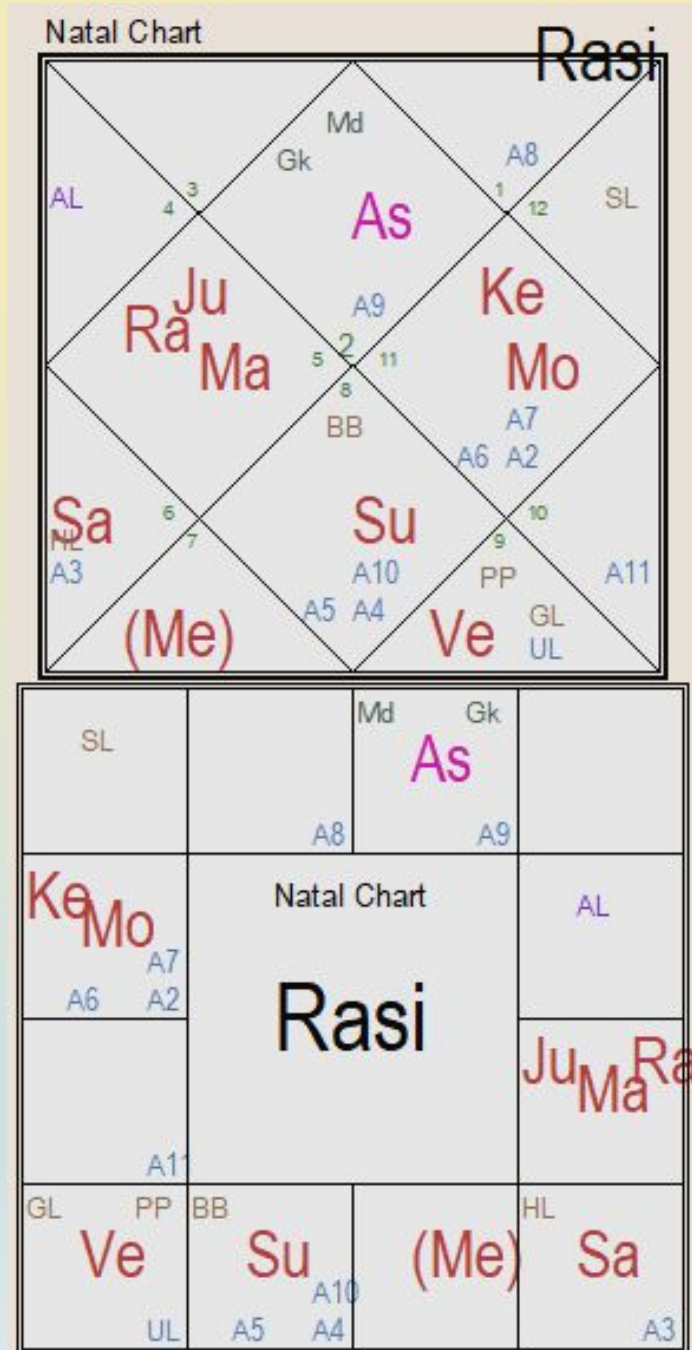
ПРИМЕР

- В этом гороскопе есть 3 ВРЙ трех разновидностей

- x6 в 8 - Венера

- x8 и x12 (Юпитер и Марс) в соединении в 4 доме

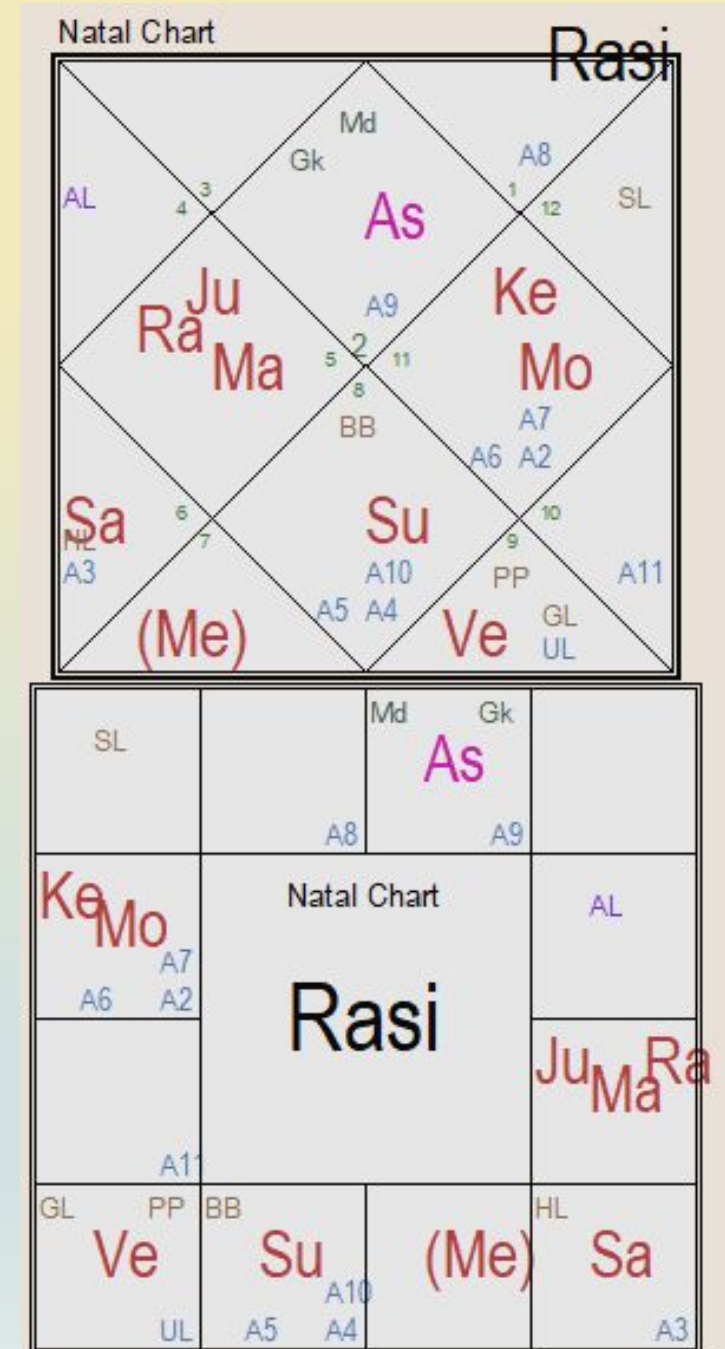
- x3 (Луна) vs x8, x12 (Юпитер, Марс) во взаимном аспекте



ПРИМЕР

- Соединение x12 и x8 в 4 доме
- В периоды Юп- Марс, Юп-Раху было большое продвижение в карьере, победа в конкурсе и поездка на учебу за границу
- Но пострадали показатели 4 дома – проблемы у матери, у домашних
- Также пострадали показатели 7 дома – разрыв отношений, проблемы у партнера (Марс x7)

Если вовлеченная в ВРЙ планета управляет также кендрой или триконой, то она, когда будет давать успех и сокращать оппонентов, разрушит также благоприятные показатели кендры или триконы.



ПРАВИЛА ИНТЕРПРЕТАЦИИ

Эффективность ВРЙ зависит от:

- **силы планеты** – чем сильнее управитель дома, тем больше сил разрешить конфликтную ситуацию, тем ярче опыт, тем более заметен результат
- **благотворности/злотворности планеты** – благотворные планеты ослабляются, если на них накладывается задача бороться, злотворные усиливаются. ВРЙ более эффективна, когда управитель дустханы малефик

Интерпретация зависит **от естественных и функциональных показателей грахи:**

- Венера управитель дустханы в другой дустхане – конфликтные ситуации в партнерстве
- Марс управитель дустханы в другой дустхане – конфликты с братьями/сестрами

ПРАВИЛА ИНТЕРПРЕТАЦИИ

- Естественным сигнификатором дустхан считается Сатурн. Чем сильнее в гороскопе Сатурн, тем эффективней ВРЙ.
- Сознательно пользоваться эффектом ВРЙ можно после 25 лет (когда окончательно осуществляется миелинизация нейронов в префронтальной коре)
- **Для каждой дустханы может быть выработана своя стратегия.** Например, для 12 дома – важно умение визуализировать проблемы, отстраняться и смотреть глобально, верить в свои силы, полагаться на интуицию. Значит эффект будет зависеть от силы Юпитера в гороскопе.

ХОЗЯИН 3 В 6

- Хозяин 3 дома – проявляет инициативу, разрушает комфорт, удаляет от родных, заставляет покидать дом.
- напряженные отношения с братьями и сестрами
 - конкуренция с братьями и сестрами за имущество, суды
 - человек, который не знает, что такое поражение, предприимчивый, волевой, сокрушает оппонентов, сразу вступает в спор, открытое противостояние
 - слабая граха – несмотря на постоянное желание показывать свою силу и вступать в открытый спор, не решается или терпит поражение
 - приводит к победам в суде через собственные усилия, особенно в вопросах имущества
 - ребенок успешно борется за внимание мамы и ресурсы, серьезный оппонент для своих братьев
 - решает проблему со здоровьем открытым способом – сразу идет к врачу, сразу ложится в больницу, готов на процедуры
 - **стратегия: проявлять смелость и не бояться кризисов, вступать в открытую конфронтацию (способ проявления инициативы зависит от грахи)**
 - **сознательно на уровне коммуникации решать проблемные вопросы, прояснять ситуацию – быстрый рост в жизни**

ХОЗЯИН 3 ДОМА В 8

- инициатива приводит к тайным методам
- интерес к секретной информации и умение ей пользоваться
- проблемы с братьями и сестрами, их болезни - 6 от 3 дома
- способность сокрушать врагов неожиданно
- **стратегия: бесстрашие и умение положиться на интуицию ведут к победе в сложных ситуациях (например, позиция хирурга, МЧС)**
- 8 дом – дом Марса – в решении трудных ситуаций помогают сила воли и дисциплина
- у женщины – воля может подавляться семьей супруга, плохие отношения со свекровью, зависимость от семьи супруга и его активов
- **стратегия: не бояться вступать в конфронтацию с тайными врагами, вовремя проводить диагностику, выносить проблему на рассмотрение, не замалчивать обиды**

ХОЗЯИН 3 ДОМА В 12

- потеря уверенности в своих действиях, растерянность, куда конкретно приложить усилия
- постоянная потеря места жительства
- работа в иностранных государствах – 12 дом=10 от 3
- проблемы со сном, напряжение во сне
- писательские навыки, пишет обо всем, глобально, создание художественных текстов, визуальных образов, выдающиеся навыки анализа пространства
- растрата энергии впустую, тщетность усилий
- **стратегия: практиковать бескорыстное действие, без привязанности к результату, прежде чем что-то получить, всегда быть готовым от чего-то отказаться, успех приходит после потери**
- **визуализация как способ работы со своими намерениями**
- **воображаемые действия могут дать нужный опыт, не обязательно вовлекаться**
- **медитация очищает намерение**

ХОЗЯИН 6 ДОМА В 3

- обретает силу, расположен в 10 от 6
- победа над врагами реализуется через собственные усилия
- решает проблемы посредством коммуникации и различения, интеллектуальных способностей
- победа в спорах, большая сила конкуренции, смелость
- диспуты с братьями и сестрами
- сексуальные заболевания, 3 дом – кама бхава, заболевание плеч, рук
- плохо для отца х6 аспектирует 9 дом
- **стратегия: выносить на обсуждение проблемы, будет неприятное чувство и нападки со стороны друзей, но в итоге будет повышаться уровень коммуникации, качество жизни и уверенность в себе, придут другие, более понимающие «собратья». Замалчивание и стремление сохранить дружбу и отношения ведут к болезням, чувству жертвы и наращиванию проблем.**
- **Меркурий помогает решать проблемы через коммуникацию или работу рук. Чем сильнее в гороскопе Me, тем больший эффект от комбинации**
- **каллиграфия, арт-терапия (рисуем проблему), телесное ориентирование (Two Point Discrimination)**

ХОЗЯИН 8 В 3

- Импульс, волевой акт находит выражение через коммуникацию, хобби, инициативу. Эмоциональное напряжение и потребность пережить глубокие эмоции выражается через письмо.
- Успешная публикация исследований, тайн, желтая пресса, психолог, психиатр, писатель мистического жанра, книги о смерти, тайнах, астролог
- 8 от 8 – опасное положение до созревания высших когнитивных способностей, разрушительный импульс сразу переходит в действие, агрессию – убийца
- проблемы для живых показателей 3 дома – братьев, друзей
- Стратегия: прописывать и рационализировать свои страхи, говорить о тайных переживаниях, сексуальных проблемах, врагах, постыдных ситуациях, не замалчивать, несмотря на опасность шокировать других, быть осмеянным и потерять друзей, - уйдут те, которые больше не нужны в вашей жизни, придут новые.
- Сложная ситуация решается посредством смелой коммуникации, шокирующее заявление может спасти от большей беды. Но придется пережить стыд и позор, потерю репутации, друзей и союзников.
- Комбинация зависит от силы Марса и Меркурия в гороскопе. Нужно развивать **СМЕЛОСТЬ ГОВОРИТЬ**

ХОЗЯИН 1 2 В 3

- потери приводят к действию, трата приводит к активности (3 дом = 2 от 2), повышается способность зарабатывать еще больше
- натив создает шедевры в уединении
- работа с сумасшедшими, в психиатрии, озвучивание несказанного
- **Стратегия – озвучивать свои потери, осмысливать, заземлять то, что не совсем понятно и уловимо, что чужеродно, пугает своим отдалением и непонятностью. В итоге это делает вас экспертом в объяснении непонятных вещей другим людям, вы вербально можете помочь человеку справиться с потерей и рассеянностью, чувством отчужденности**
- Не бояться потратить энергию (деньги), она тут же восполнится, принять идею безграничности ресурсов
- Связку можно назвать Очевидное Невероятное, сделать из невероятного очевидное, писать/говорить о космосе, тонких энергиях, черных дырах, инопланетянах, жизни в уединении, за границей, в необычных обстоятельствах.
- Чтобы комбинация эффективно работала, нужна ВЕРА – в свои силы, в силу передаваемых художественных образов, в тонкие миры и энергии. СЛОВО становится ЦЕЛИТЕЛЬНЫМ. Сила комбинации зависит от Юпитера и Меркурия

ХОЗЯИН 6 В 8

- Одни неприятности разрушаются с помощью других неприятностей, еще более радикальных и внезапных
- Опасность – «застрять посередине» и долго колебаться. Это колебание разрушительно. Поэтому у такого положения траектории – одолевают неизлечимые смертельные болезни, из-за постоянного конфликта между делать-не делать.
- 6 дом – НЕ БУДУ
- 8 дом – БУДУ
- если планета сильная, она **будет** делать, и в сознании натива запускается мощный процесс, - сокрушать любые жизненные проблемы через умение вовремя трансформировать ситуацию, вырвать проблему сразу с корнем, задушить ее в зачаточном состоянии. Другая тактика бесполезна, ибо изматывает.
- хозяина 6 в 8 целесообразно усиливать, давать ему энергию. Если это бенефик – тем более, так как он страдает от загруженности сложными задачами.
- в жизни будут ситуации, когда придется переступить через НЕЛЬЗЯ, потому что по-другому уже невозможно

ХОЗЯИН 8 В 12

- человек узнает что-либо секретное и за счет этого обогащается
- скрытая возможность приводит к успеху
- отъезд в другую страну/город спасает человека от нависшей угрозы
- отстранение и чувство, что все проиграно, запускает скрытую силу, которая в итоге приводит к победе (часто используется в кинематографе)
- попадание в аварию, больницу, астрал открывает необычные способности и оборачивается преимуществом
- опыт в уединении, медитация, проживание в монастыре решает проблемы и избавляет от смертельной опасности
- исследовательская деятельность и стремление за грани познанного приводит человека к потере родины, насиженного места, отъезду за границу, разрыву с родными и дает большой успех
- бурная сексуальная жизнь, наполненная эмоциями и переживаниями, которая в итоге обогащает и умиротворяет человека
- отъезд за границу дает новые возможности, проблемы решаются сами по себе
- может быть пережито внезапное пробуждение кундалини, скрытой мистической силы, внезапное раскрытие таланта
- **Стратегия: умение отпускать и терять приводит к скрытым возможностям, не бояться потерять, отпустить, уехать, отдалиться. Надо пережить чувство страха, отчуждения, изоляции. Доверять снам и интуиции, медитировать, в редкой абстрактно-деревястой, смущен и строгих в отношении от ситуации, выйти из**

ХОЗЯИН 8 В 6

- неожиданные ситуации и внезапные события становятся повседневной рутинной (работник скорой помощи, хирург, детектив)
- 8 дом как дом налогов и активов других людей – работник налоговой службы, человек, который помогает решить другим сложные финансовые ситуации, работает с наследством
- Чем больше энергии получает х8 в 6 (готов заниматься проблемами, спорами), тем сильнее 8 дом – внезапные выигрыши и приобретения, премии, наследство.
- Поведение при катастрофе приводит к внезапным положительным результатам. Полицейский.
- Умение вычислять врагов и просчитывать их тайные ходы
- **Стратегия: рационализировать страхи, аналитически подходить к кризисным ситуациям, изучать этапы трансформации, изучать тайное. Успех зависит от уровня интеллекта, осведомленности.**
- **Ваша обязанность ЗНАТЬ, как действовать во время катастрофы или когда**

ХОЗЯИН 12 В 8

- через путешествия и проживание за границей человек претерпевает большую трансформацию, сильно меняется, вовлекаясь в роковые обстоятельства, часто внезапного характера.
- комбинация внезапного обогащения
- исследовательская деятельность за границей
- в одиночестве (изоляции) рождается сила «раскапывать» информацию, инсайты, находки, в том числе материальные ценности, клады, подводные находки и исследования
- налоговый эксперт, эксперт по шифрованию валютных операций, любая работа секьюрити, ночной сторож, работник реанимации и скорой помощи
- динамичный сны, кошмары, секретная деятельность, бурная сексуальная жизнь
- человек со скелетом в шкафу, многое в его жизни остается нераскрытым, непонятым другим
- **Стратегия: визуализация страхов, развитие решимости, не бояться рисковать, делать, пока не поздно**
- **Опасность застревания между двумя страхами – страхом потерять и страхом сделать что-то неправильно, незаконно. Пример: успешный хирург, который пошел на профессиональный риск и вовремя применил незаконную процедуру, которая в итоге спасла пациента.**
- Иногда нужно перебежать улицу на красный свет и ехать по встречной. Эта йога сталкивает именно с таким выбором. Потеря оборачивается большим приобретением, когда натив переступает черту дозволенного, ибо что-то кардинально меняет в своей системе ценностей.

ХОЗЯИН 12 В 6

Медицинские проекты за границей

Позиция целителя, беспокойные сны, во сне решается проблема

Решение приземленных конкретных проблем через глобальный философский подход, привлечение медиумов, астрологов, целителей к решению проблем, холистическая медицина.

Чем больше человек отдает, тем быстрее решаются проблемы

Привлечение неизвестных чужих людей (иностранцев) к решению проблем

Богатое воображение и визуализация приводит к решению проблемы/болезни

Готовность потерять все в этой жизни и «уйти в монастырь» внезапным образом решает текущую проблему, дает силу преодолеть врага

Стратегия – проблему можно решить из уединенного места, посредством отдаления, секретными и тайными методами, через понимание, что все едино и враги – это друзья. Чем сильнее Юпитер, тем больше веры в свои силы и больше возможностей. Натив сокрушает врага никому не понятными методами (при слабом Юпитере – привороты у гадалок)

Комбинация обогащения через потери. Сначала надо чем-то пожертвовать (Юпитер) и это приведет к силе решать проблему (Меркурий). Избегать мелочности и прижимистости, развивать щедрость, благородство, решимость отказаться от всего ради высокой идеи.

ХОЗЯИН 6 В 12

- Натив готов рутинно заниматься только тем, что связано с показателями 12 дома – заграничные проекты, изучение отдаленных объектов, медитации, больничная деятельность, тюрьмы, монастыри и пр.
- Человек может бороться с воображаемыми врагами, сам придумывает себе проблемы
- Враги нереальные, их легко победить, отделившись и забыв о них, они сами пропадут
- Преодоление препятствий неожиданными и непонятными способами (пока лежал в больнице, ситуация сама решилась, проблема исчерпала себя)
- Стратегия – не бояться поверить в то, что ситуации решаются сами, если удалиться и не присутствовать при их решении. Сильный Юпитер поможет сделать комбинацию более эффективной. Способность успокоиться не суетиться решает проблему, также подходят мантры, медитация. Проблему также можно решить через большую выплату, потерю финансов, что в результате обернется удачей.