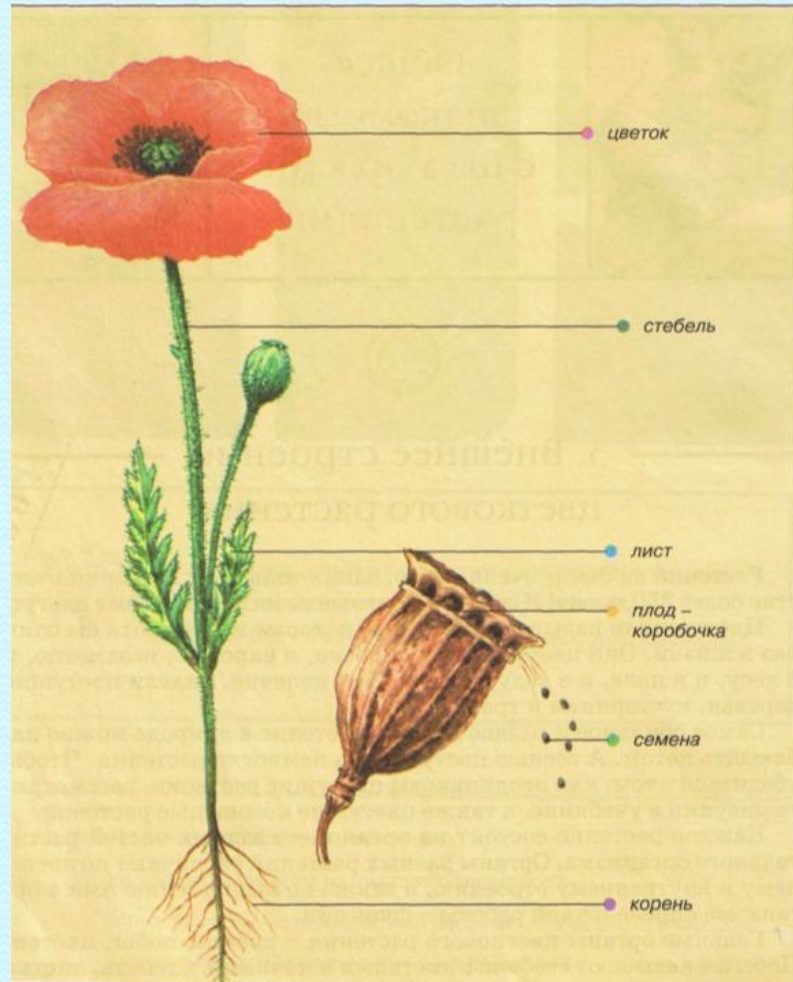


Органы растения

- Корень
- Стебель
- Лист
- Цветок
- Плод

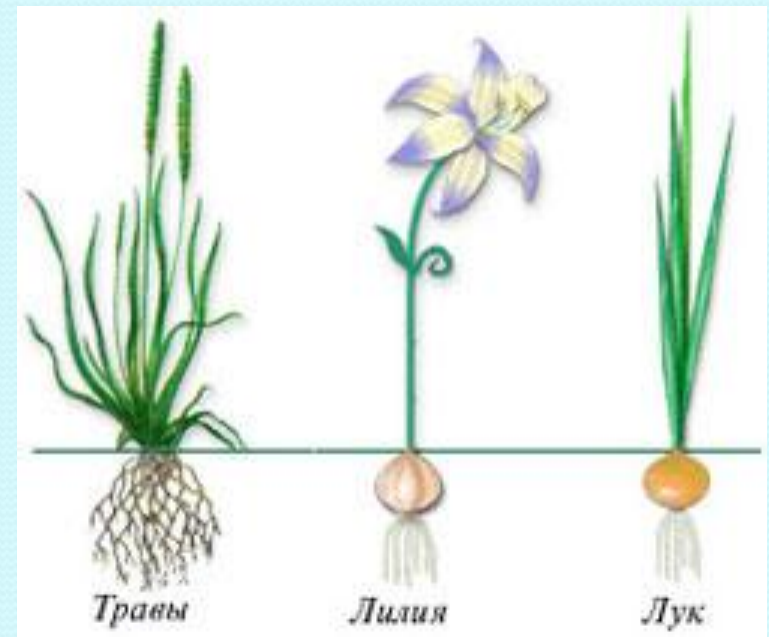


Корень и корневая система

- **Корень**- орган, с помощью которого растение питается и укрепляется в земле.
- **Корневая система** – это многочисленные разветвления корня.

Функции корня:

- Почвенное питание
- Укрепление в почве
- Вегетативное размножение
- Запас питательных веществ

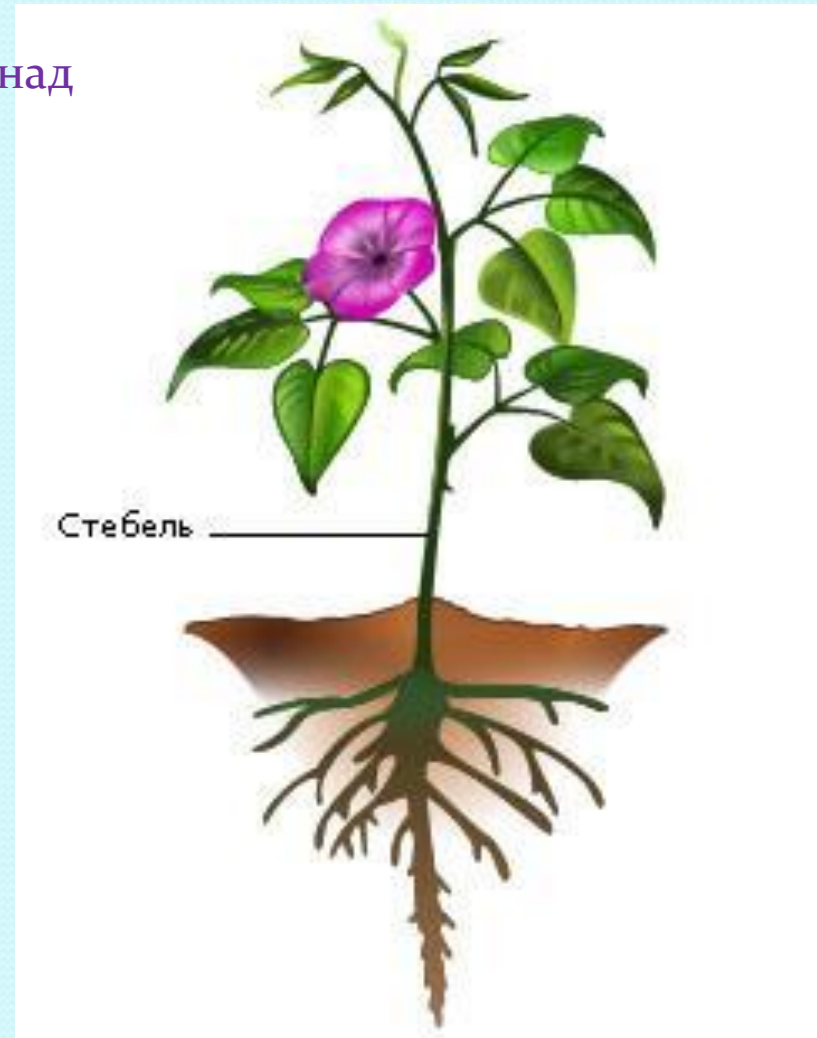


Стебель

Стебель - часть растения, которая находится над землей, и несет листья и цветки.

Функции стебля:

- Опора
- Транспорт воды и питательных веществ
- Запас и хранение питательных веществ
- Вегетативное размножение
- листовая мозаика



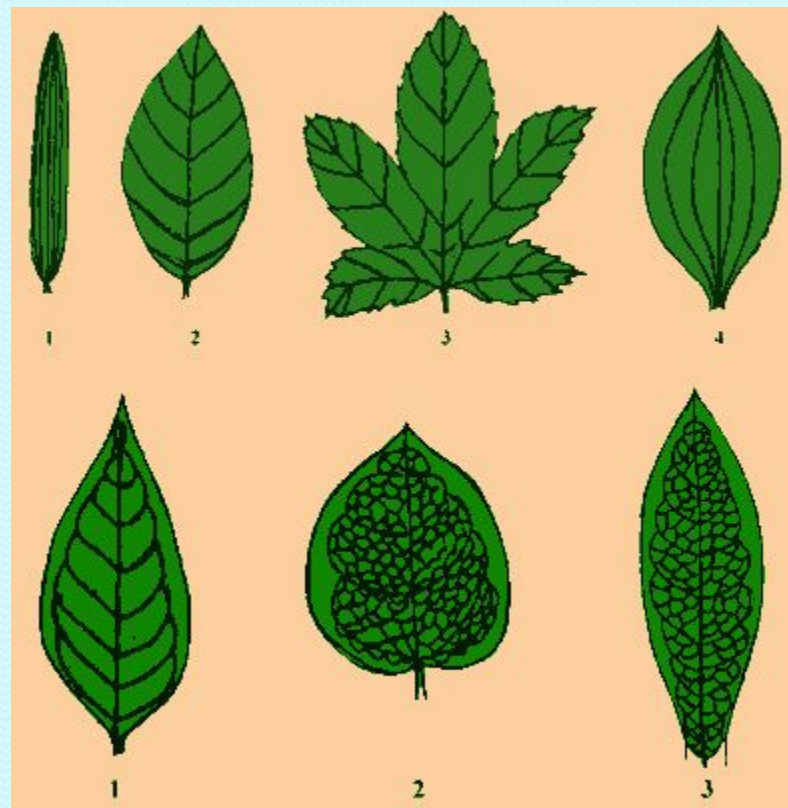
Лист

Лист – зеленая пластинка, которая развивается на стебле

В листьях находится зеленое вещество — **хлорофилл**.

Главные функции листа:

- Образование органических веществ
- газообмен
- испарение воды(транспирация)
- запасание питательных веществ или воды
- вегетативное размножение
- накапливание вредных веществ и удаление из растения(листопад)



Формы листовых пластинок

Цветок

- **Цветок**-это видоизменённый побег, на месте которого созревает плод с семенами.
- **Функции цветка** - образование семян и плодов.



ТЮЛЬПАН

Цветки располагаются
на растении
поодиночке,
заканчивая собою
побег



ГВОЗДИКА

или группами в определенном порядке. Эти группы называются **соцветиями**.

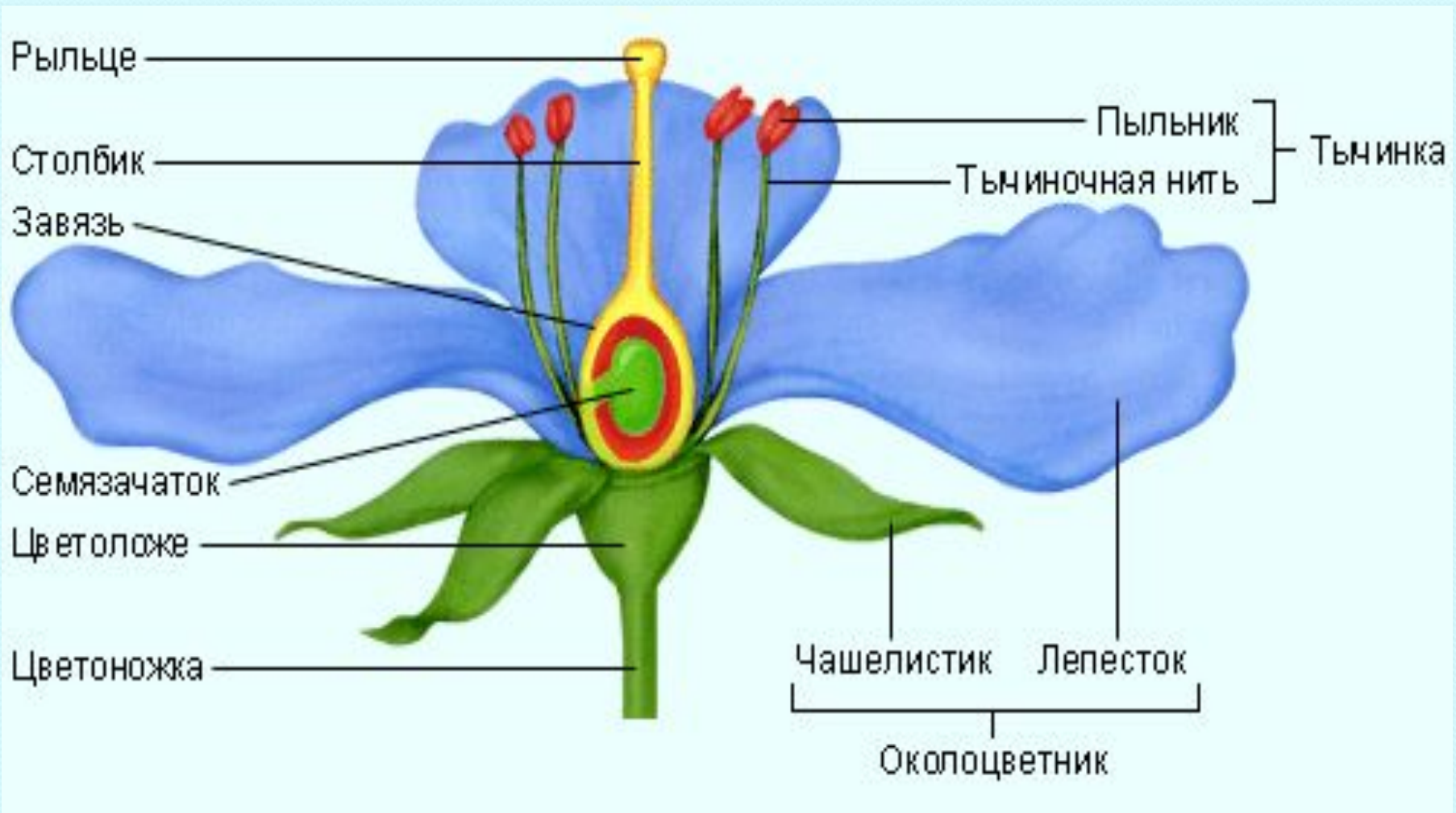


Геозит (многолетнее растение)



Вербена (однолетнее растение)

Рассмотрим строение цветка:



Интересный факт о цветах

Цветочные часы

Способность цветов «ориентироваться во времени» использовал Карл Линней и создал в 1720 году в городе Упсала в Швеции первые в мире цветочные часы. Циферблат этих необычных часов состоял из нескольких секторов, в каждом из которых росли цветы определенного вида. При помощи таких часов удавалось достаточно точно (с разницей в полчаса) определять время. Вот только действовали они лишь в солнечную погоду - в пасмурные дни венчики цветов иногда вообще не раскрываются.



Отлично за

урок!

