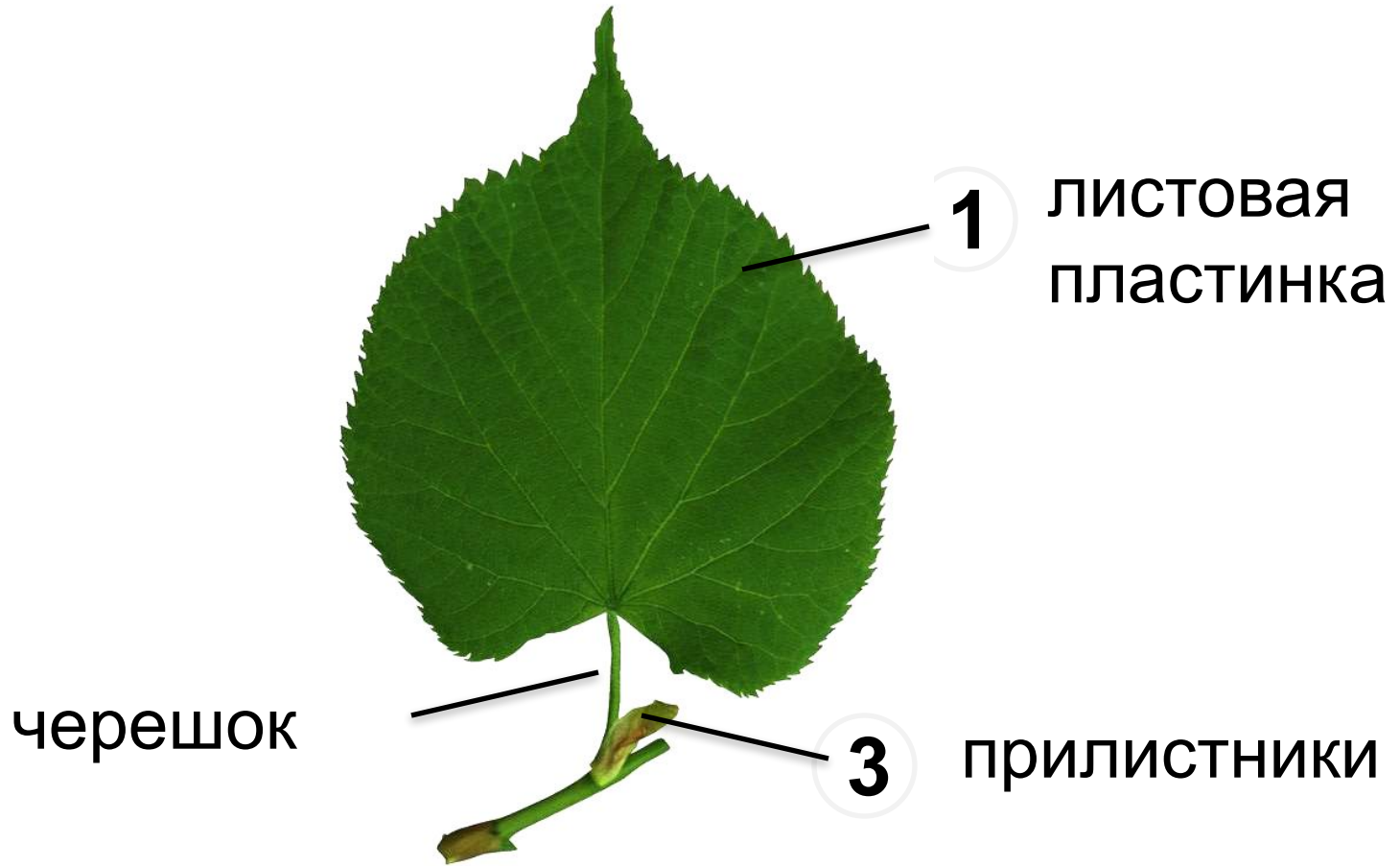


Строение листа





1

черешковый лист



сидячий лист

ование листьев



1



сетчатое



2



дуговое



3



4

параллельное



простые листья: 1, 2, 4



1



2



3



5



4

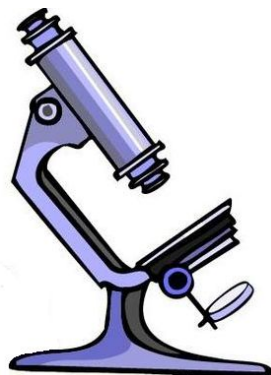
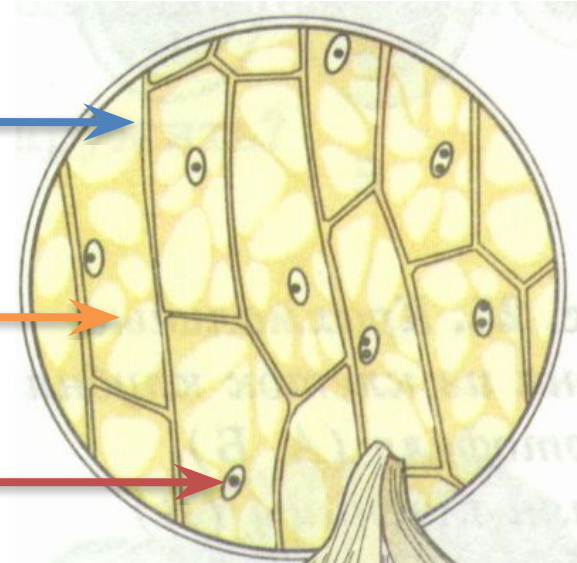
сложные листья: 3, 5, 6

Клетка

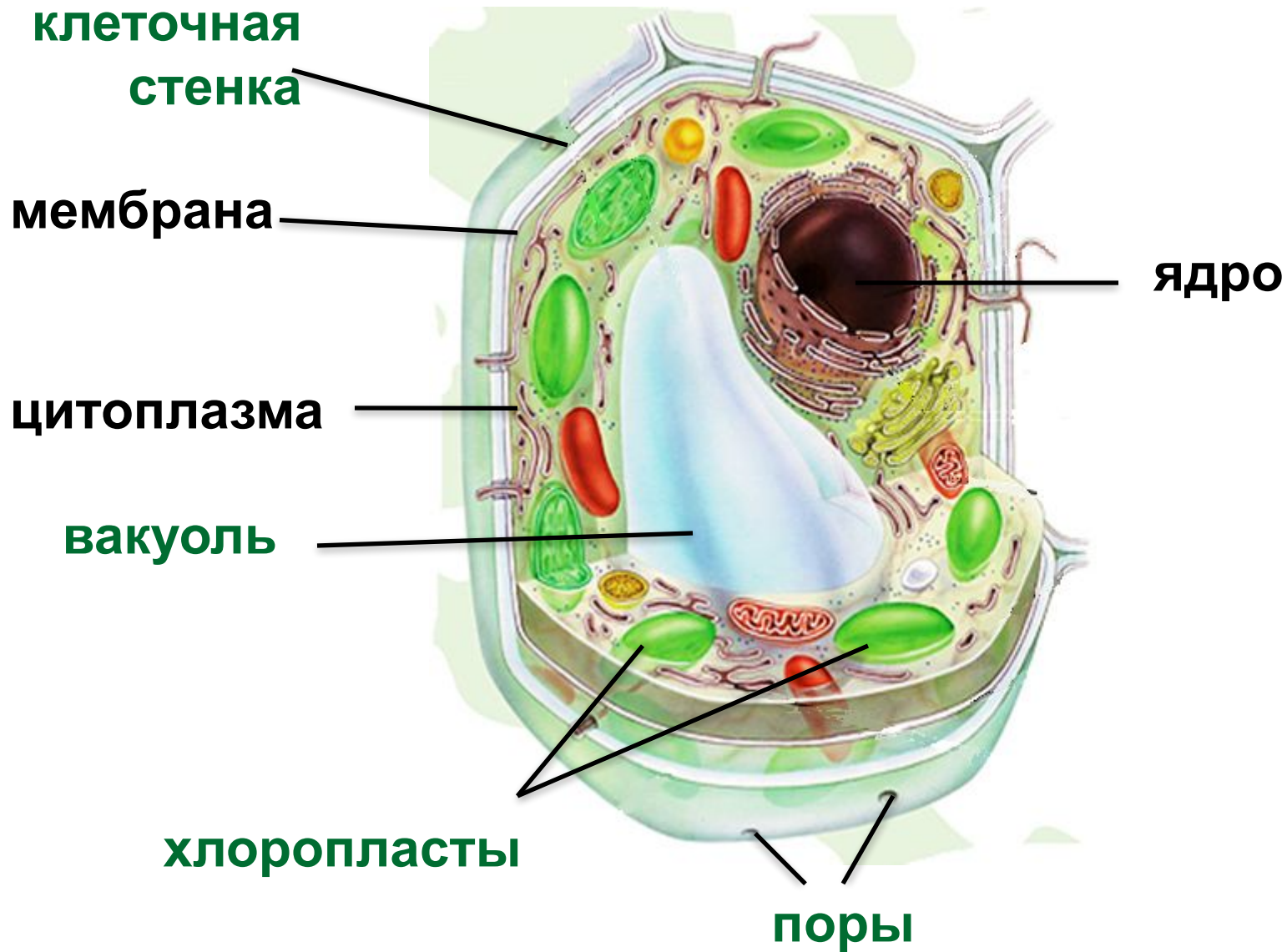
Плазматическая
(клеточная) мембрана

Цитоплазма

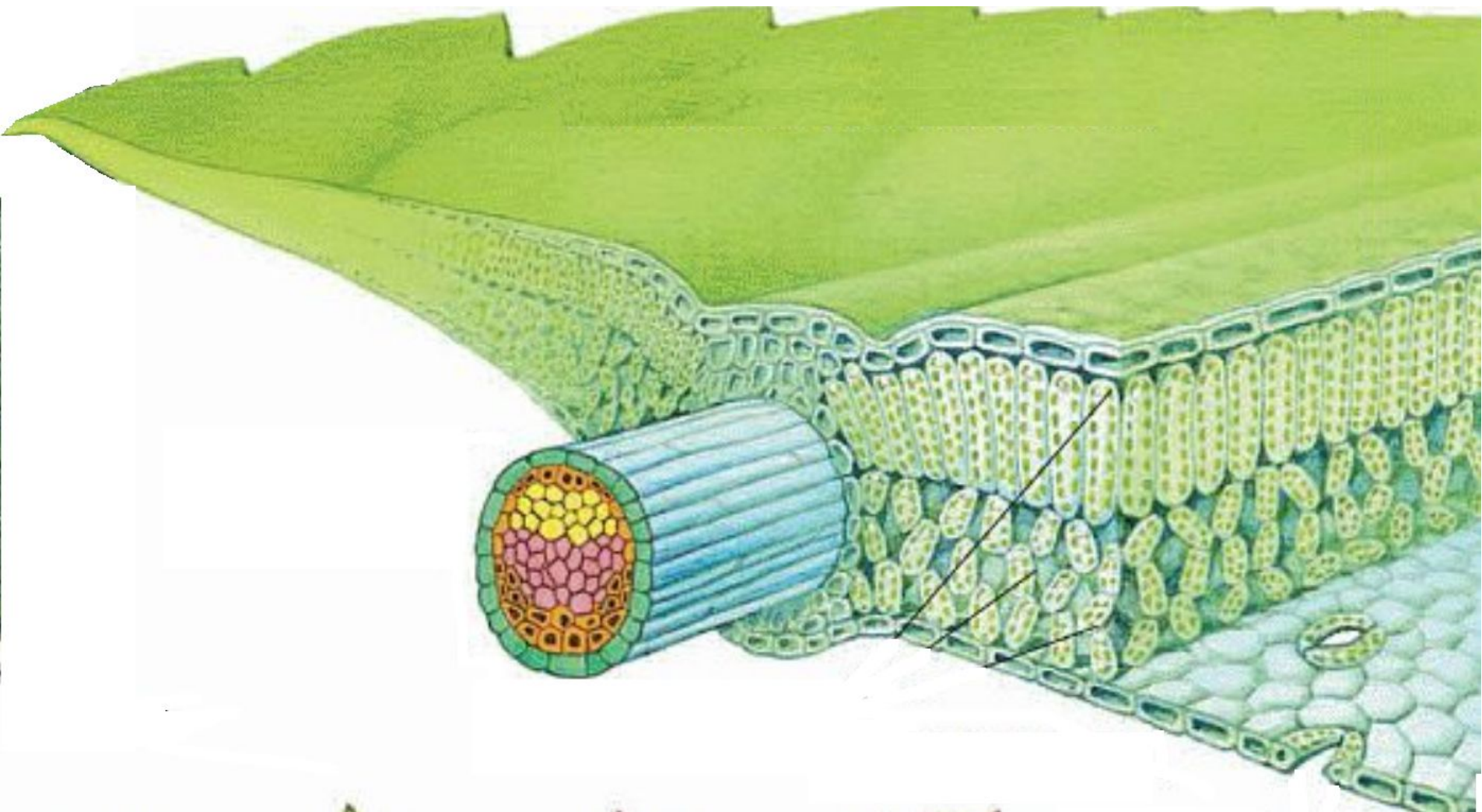
Генетический аппарат
(ядро или нуклеоид)



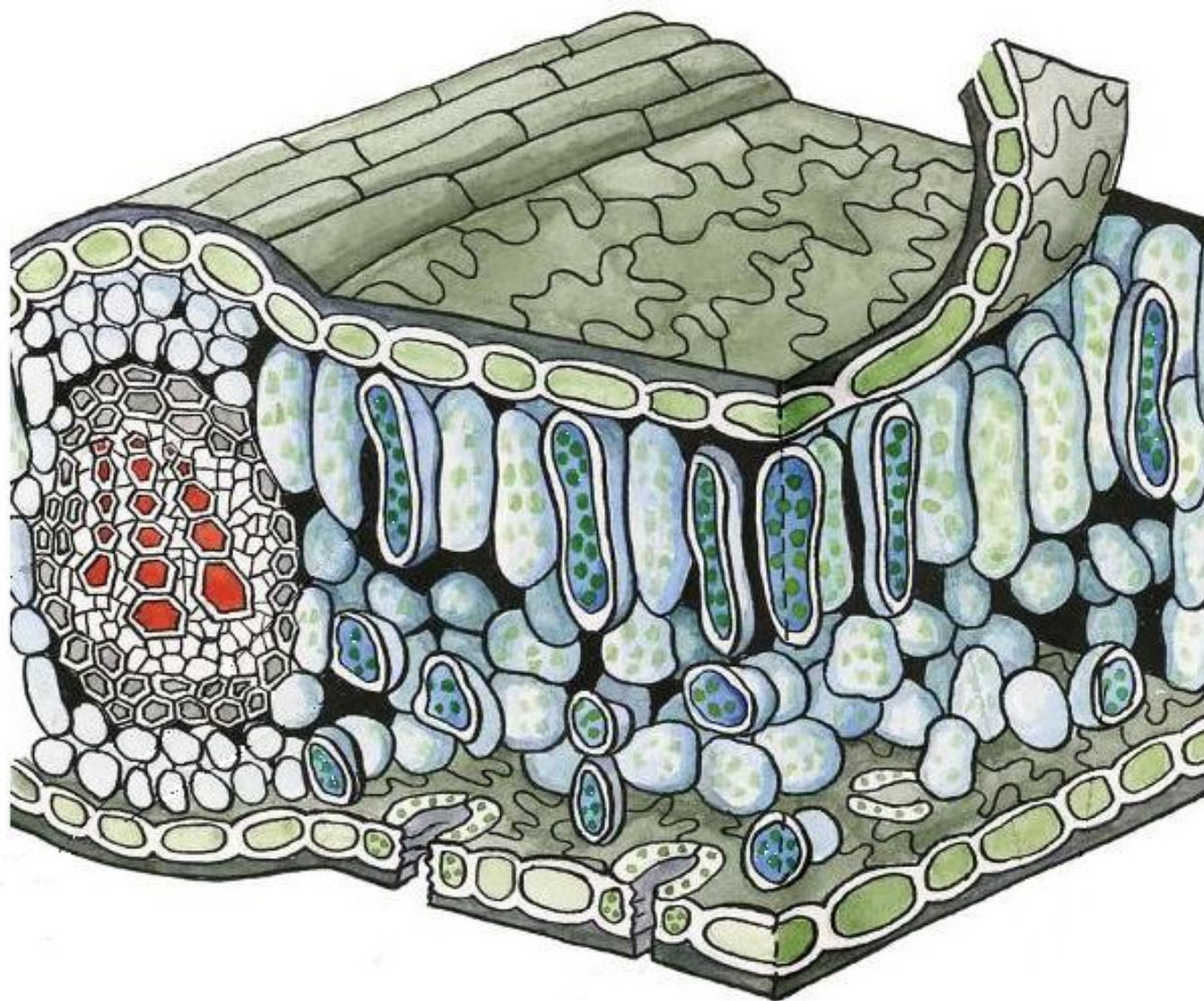
Растительная клетка



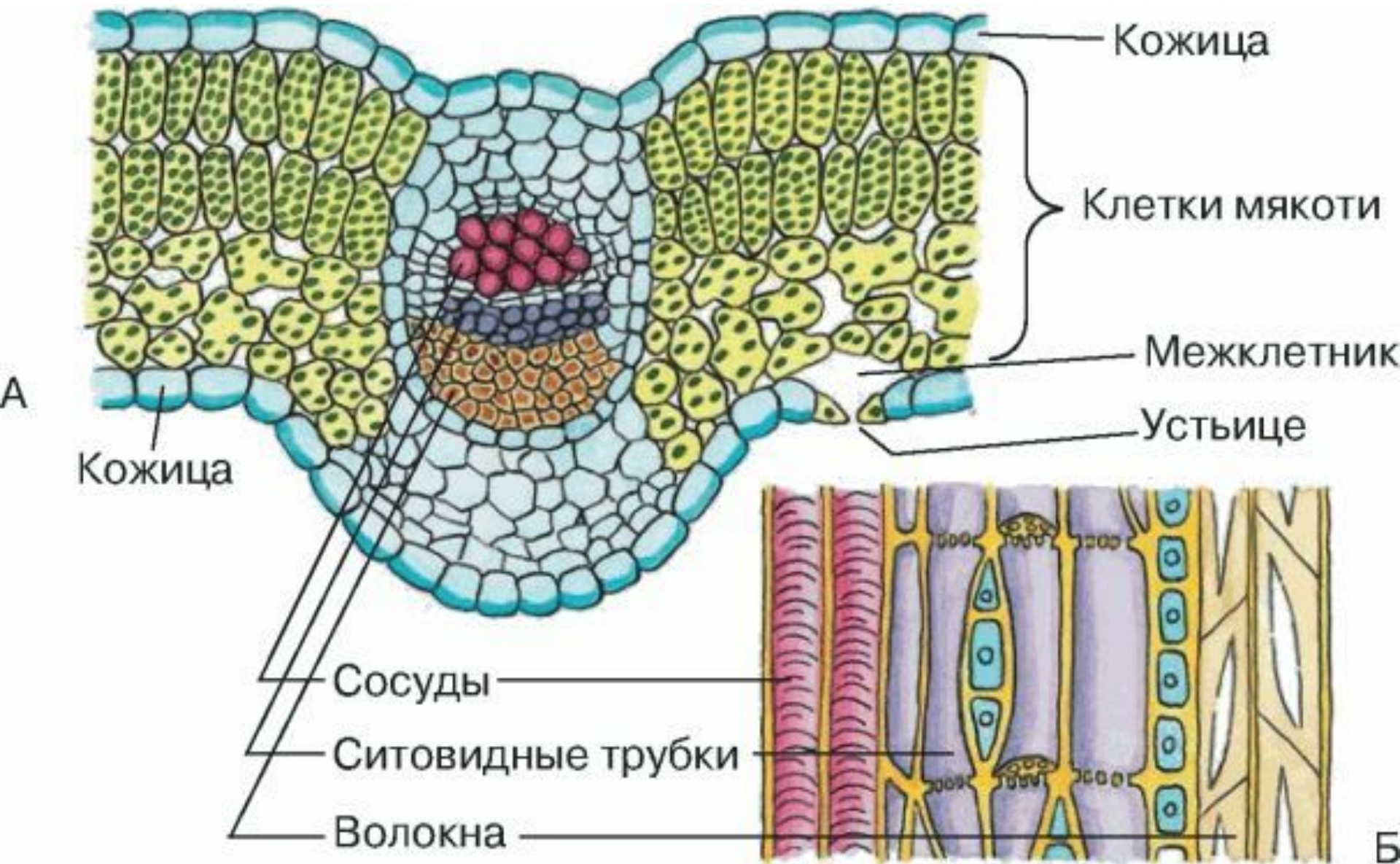
Микроскопическое строение листа



Микроскопическое строение листа



Микроскопическое строение листа



Микроскопическое строение кожицы листа.

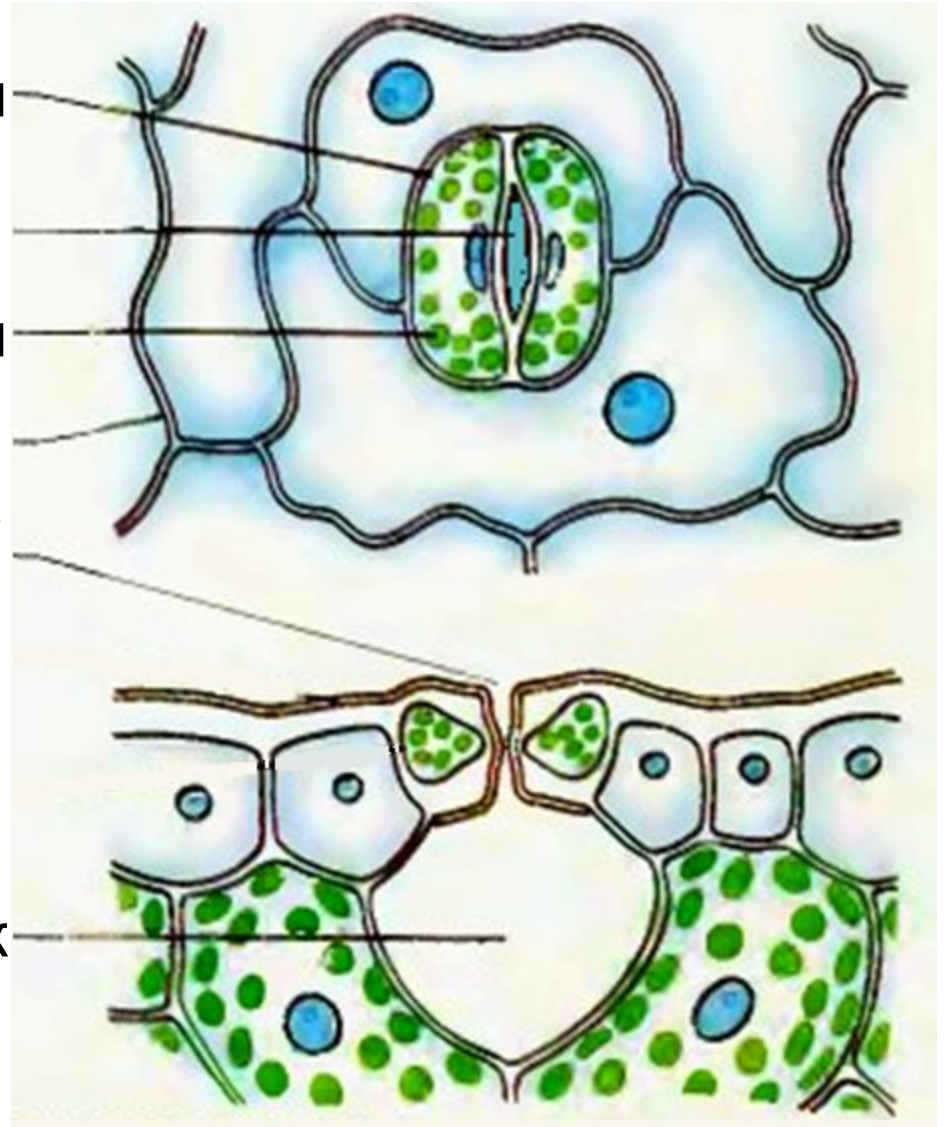
закрывающие клетки

устьичная щель

хлоропласты

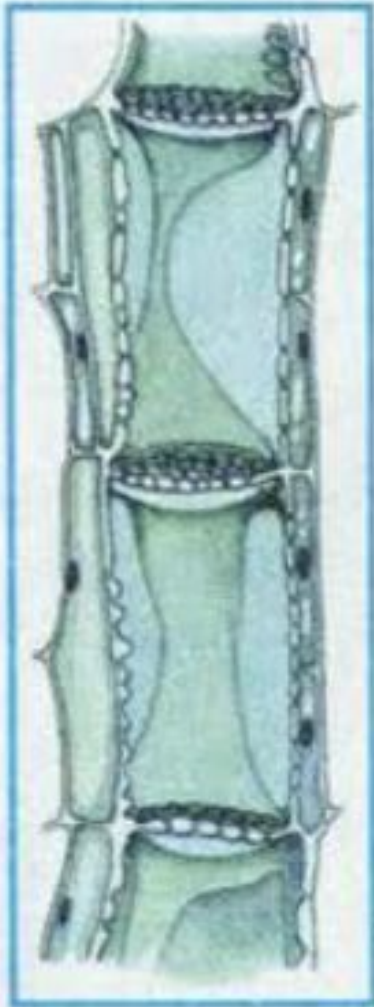
кожица

межклетник



Проводящие ткани листа

Ситовидная
трубка



Сосуд

