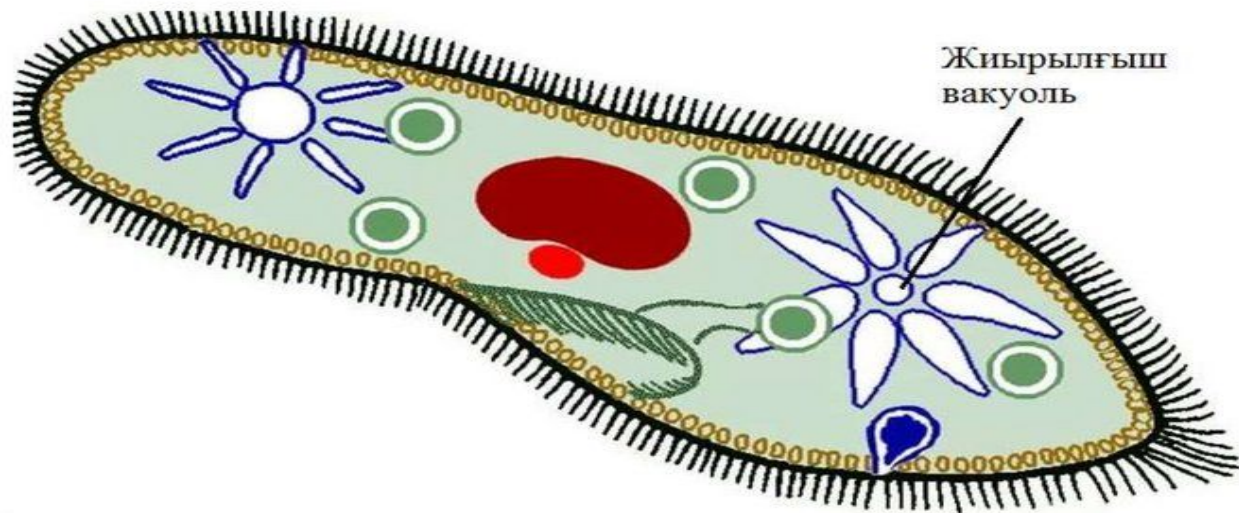
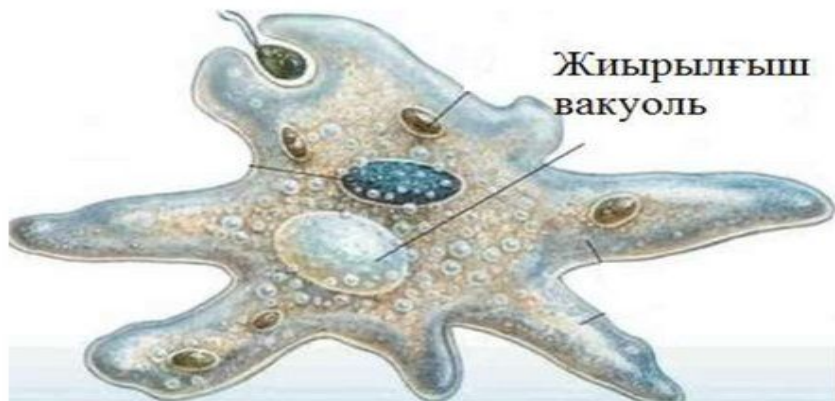


7.3С Выделение

Тема урока

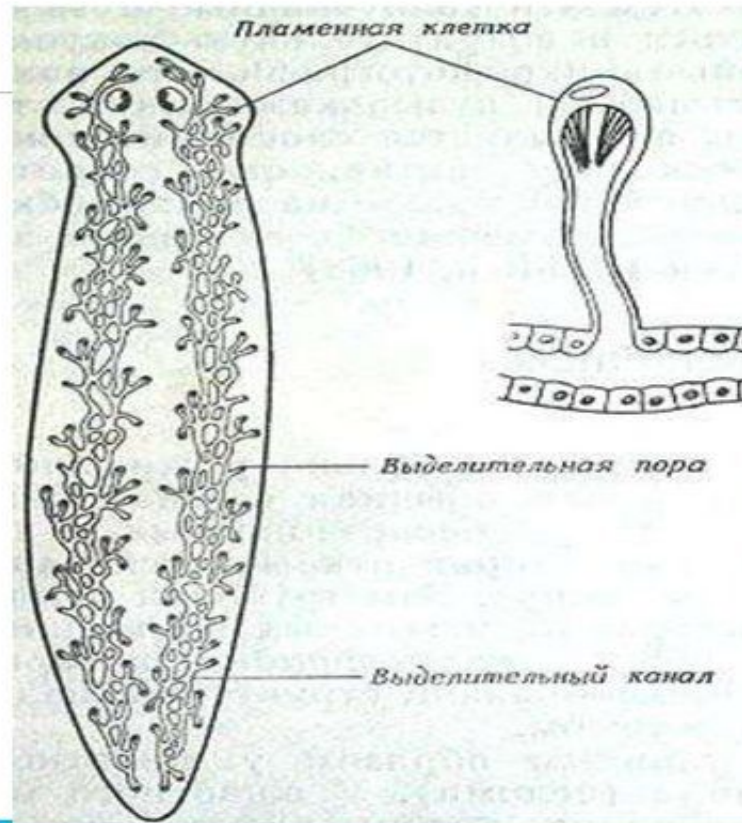
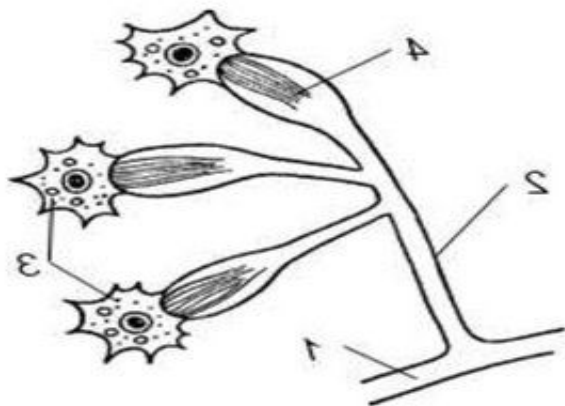
- **Выделительная система животных**
- **Сравнение выделительных систем животных**

Амеба

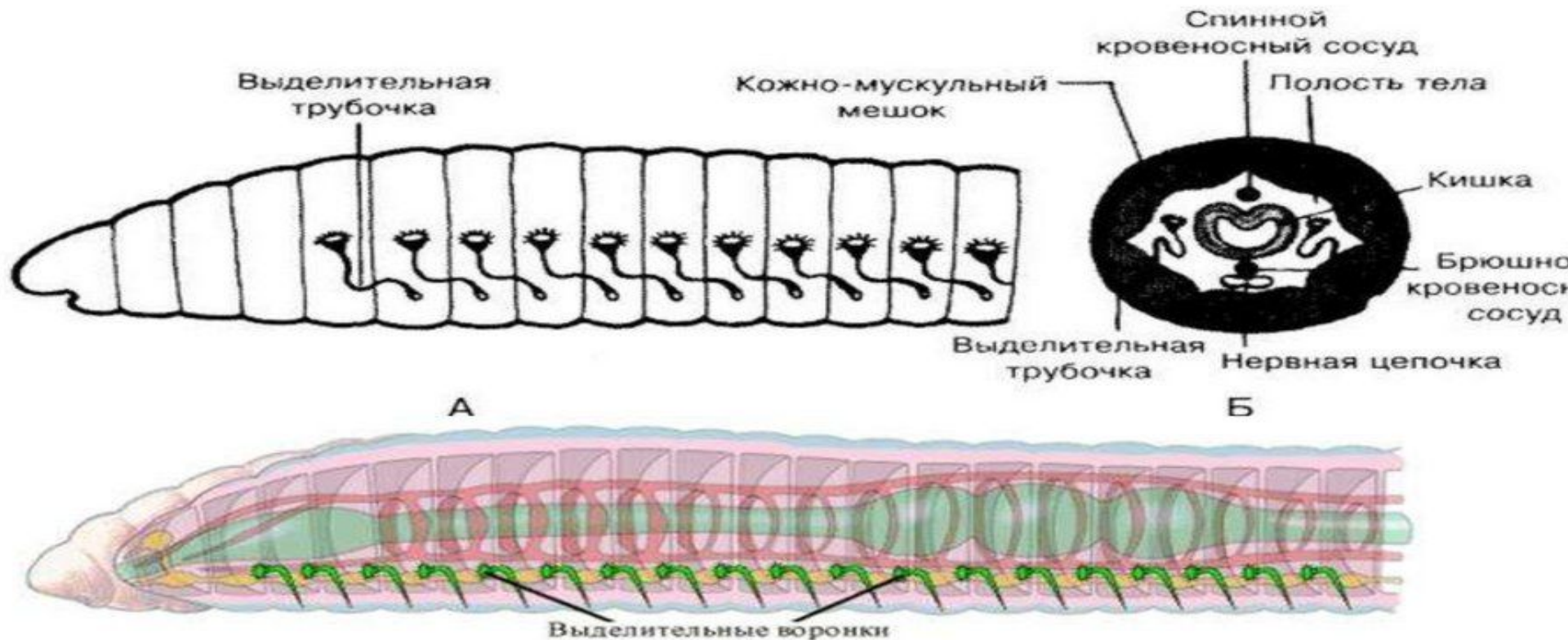


Инфузория

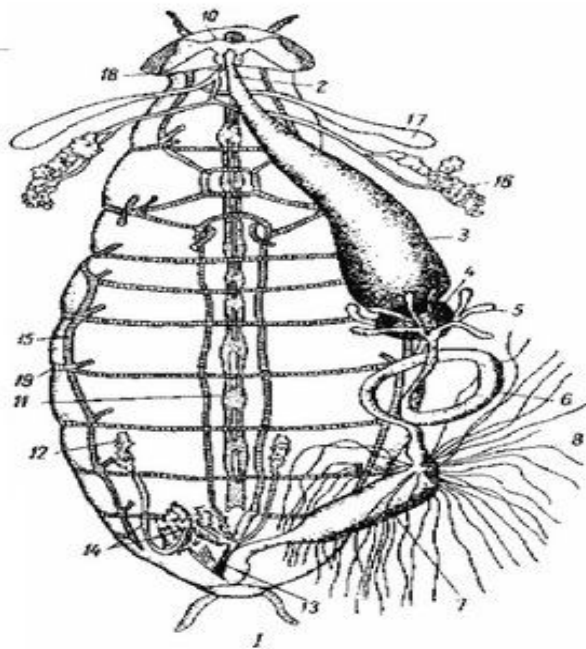
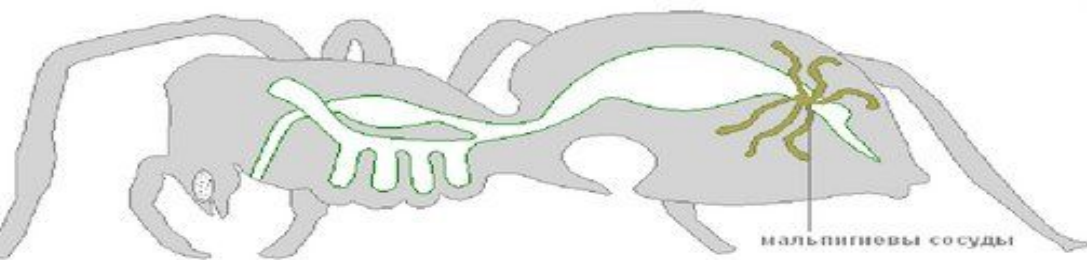
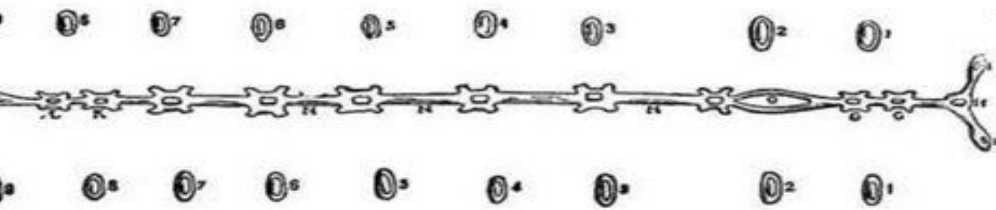
Плоские черви выделяют аммиак и воду с помощью пламенных клеток.



Дождевые черви выделяют аммиак и воду с помощью нефридии.

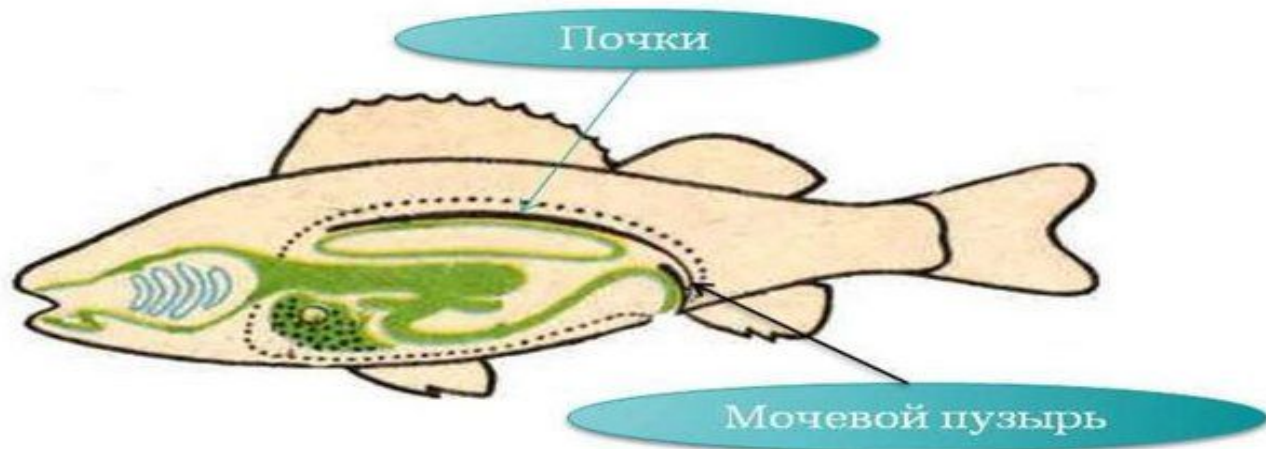


Насекомые выделяют мочевую кислоту с помощью мальпигиевых сосудов.

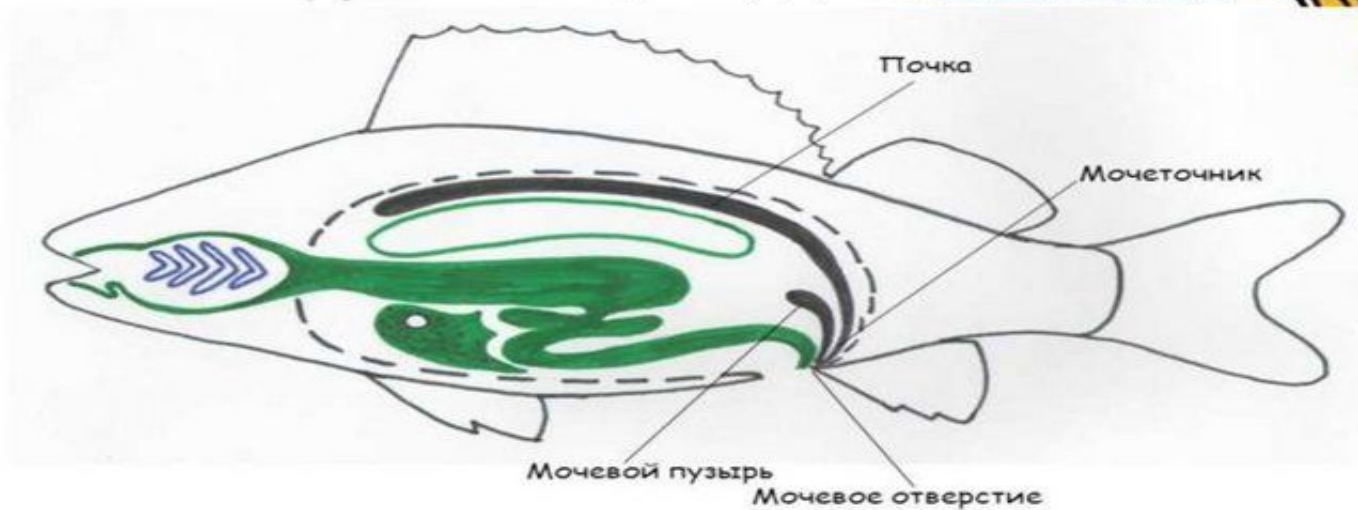
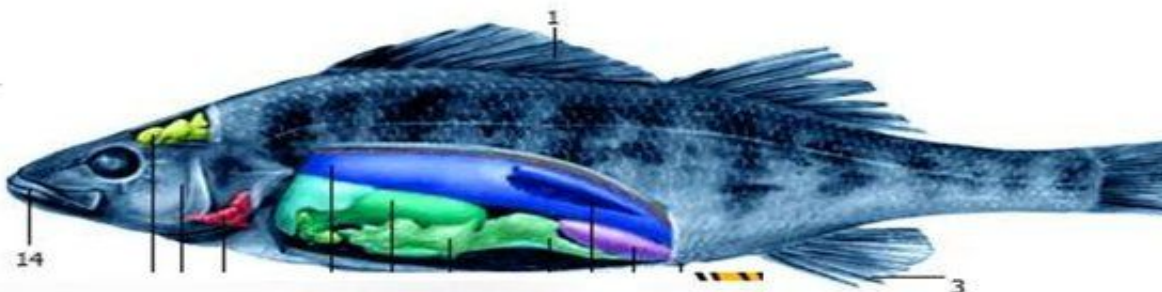


Пресноводные рыбы выделяют аммиак в больших количествах воды с помощью почек.

Выделительная система рыб

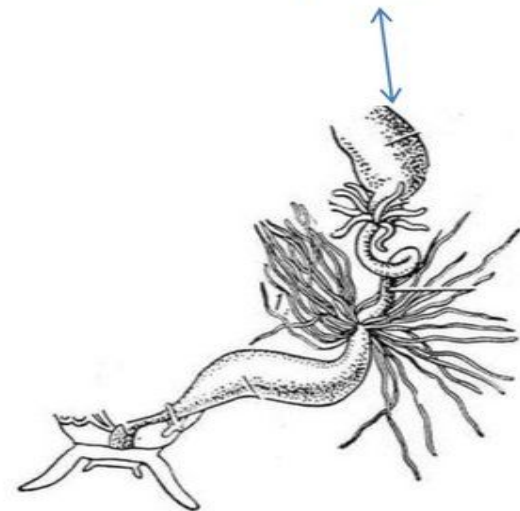
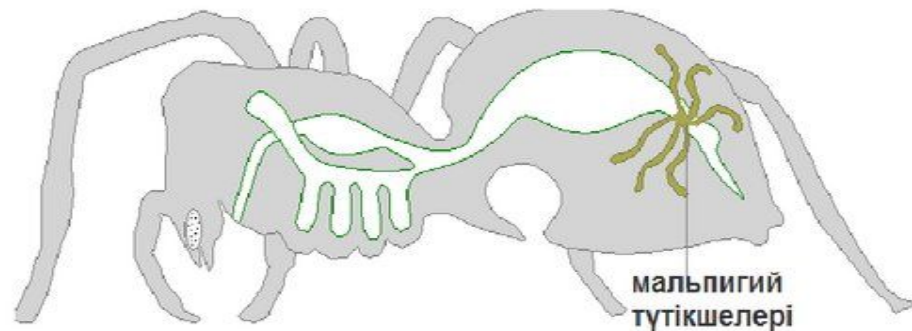


Морские рыбы выделяют мочевину в небольших количествах воды с помощью почек.



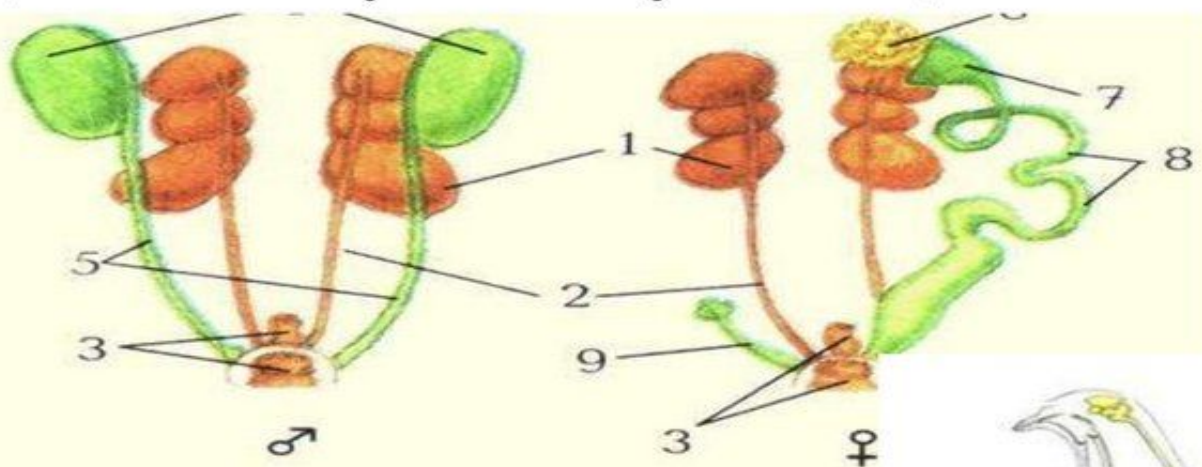


Почки
Мочевой
пузырь

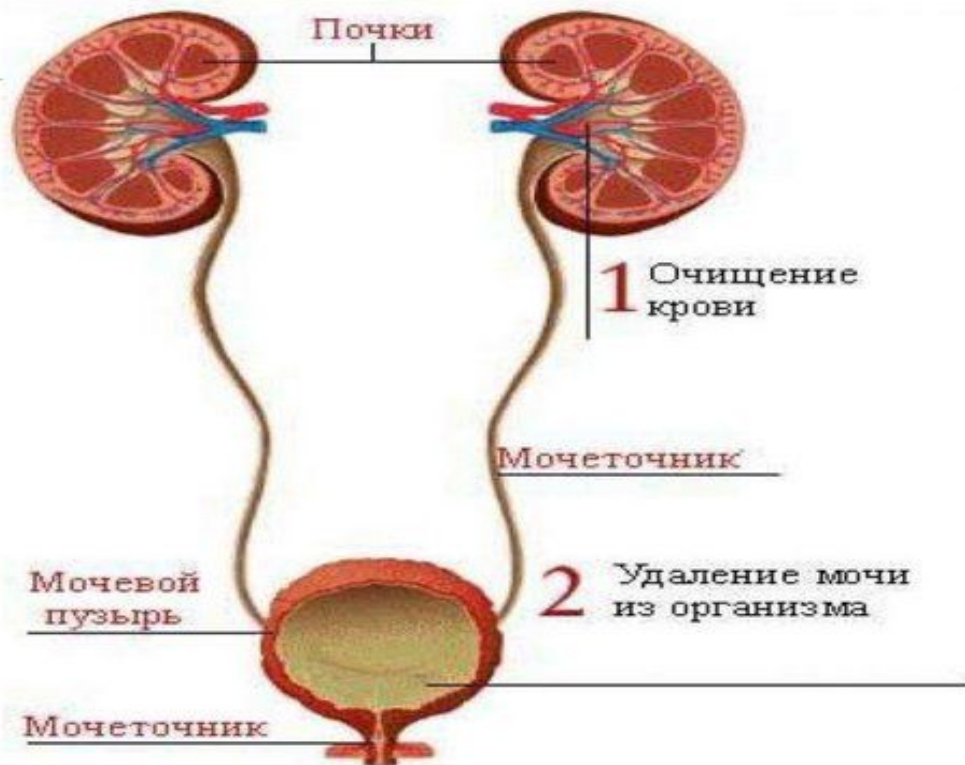


Птицы выделяют мочевую кислоту с помощью почек.

Почка;
Мочеточник;
Клоака.



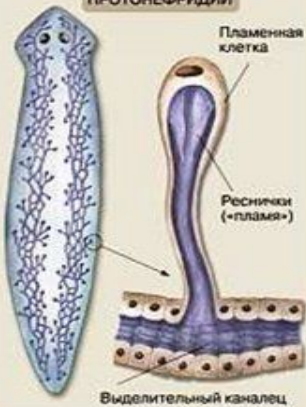
Люди выделяют мочевину и воду с помощью почек.



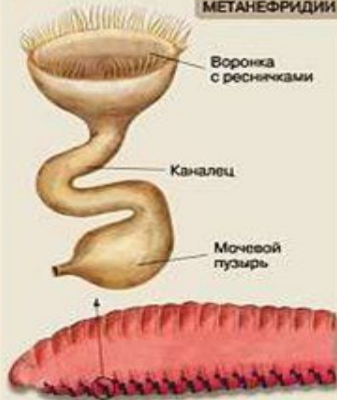
ЭВОЛЮЦИЯ ВЫДЕЛИТЕЛЬНОЙ СИСТЕМЫ

БЕСПОЗВОНОЧНЫЕ

ПРОТОНЕФРИДИИ



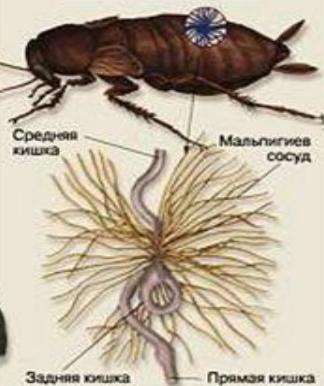
МЕТАНЕФРИДИИ



ЗЕЛЕННЫЕ ЖЕЛЕЗЫ

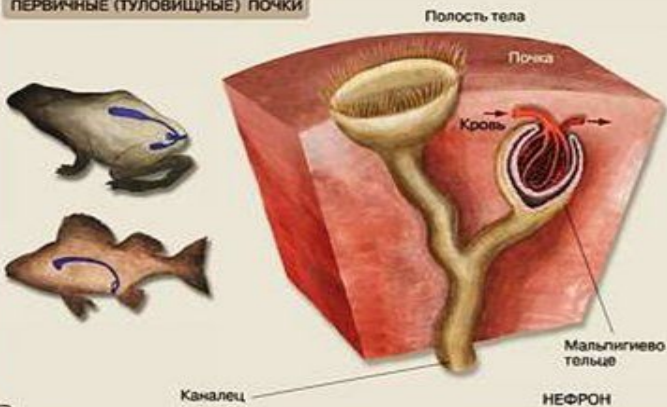


МАЛЬПИГИЕВЫ СОСУДЫ

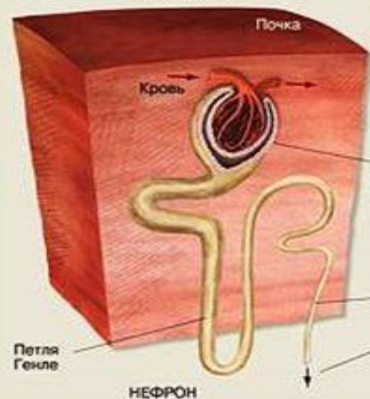


ПОЗВОНОЧНЫЕ

ПЕРВИЧНЫЕ (ТУЛОВИЩНЫЕ) ПОЧКИ



ПОЛОСТЬ ТЕЛА



ВТОРИЧНЫЕ (ТАЗОВЫЕ) ПОЧКИ

