



**«ЯРОСЛАВСКАЯ ГОСУДАРСТВЕННАЯ
СЕЛЬСКОХОЗЯЙСТВЕННАЯ
АКАДЕМИЯ»**



ОСНОВНЫЕ ПРЕИМУЩЕСТВА



- 1 ГОСУДАРСТВЕННЫЙ ВУЗ
- 2 ШИРОКИЙ СПЕКТР УРОВНЕЙ И НАПРАВЛЕНИЙ ПОДГОТОВКИ
- 3 БЮДЖЕТНЫЕ МЕСТА
- 4 СОДЕЙСТВИЕ В ТРУДОУСТРОЙСТВЕ
- 5 ПРАКТИЧЕСКОЕ ОБУЧЕНИЕ И ДОП. ОБРАЗОВАНИЕ
- 6 СТИПЕНДИИ
- 7 НАСЫЩЕННАЯ СТУДЕНЧЕСКАЯ ЖИЗНЬ
- 8 ОБЩЕЖИТИЕ

ОСНОВНЫЕ ПРЕИМУЩЕСТВА

1 ГОСУДАРСТВЕННЫЙ ВУЗ



Аккредитация –

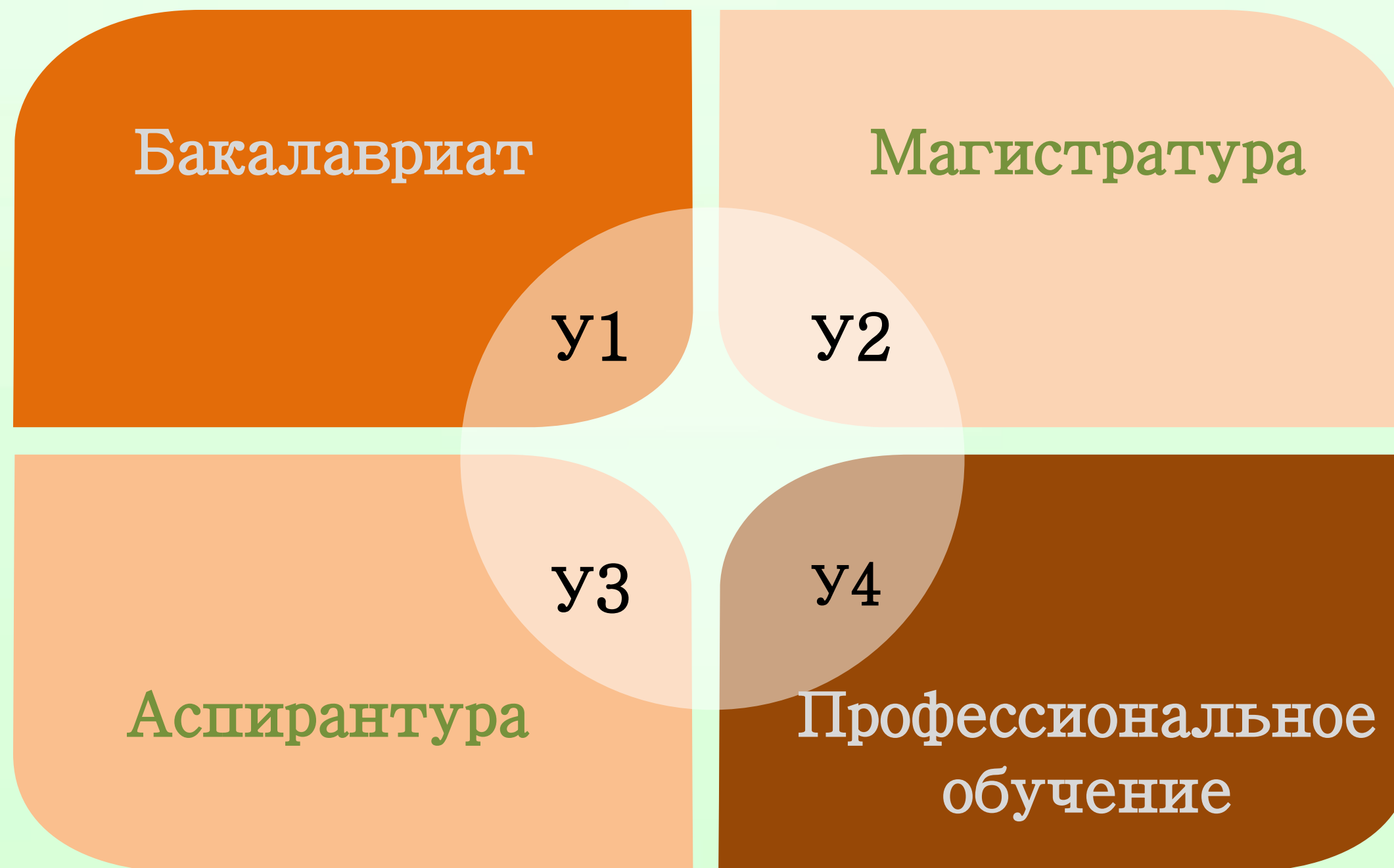
переоформление в 2021 году



Лицензия – бессрочная



УРОВНИ ПОДГОТОВКИ



ОСНОВНЫЕ ПРЕИМУЩЕСТВА

2 ШИРОКИЙ СПЕКТР УРОВНЕЙ И НАПРАВЛЕНИЙ ПОДГОТОВКИ



АГРОТЕХНОЛОГИЧЕСКИЙ ФАКУЛЬТЕТ

- Агробизнес
- Ландшафтный дизайн
- Технология хранения и переработки с.-х. продукции
- Экологическое проектирование



ИНЖЕНЕРНЫЙ ФАКУЛЬТЕТ

- Машины и оборудование в агробизнесе
- Электрооборудование и электротехнологии в АПК
- Организация обслуживания транспорта и логистика в АПК



ФАКУЛЬТЕТ ВЕТЕРИНАРИИ И ЗООТЕХНИИ

- Ветеринарно-санитарная экспертиза
- Лечебное дело
- Разведение, генетика и селекция животных
- Кинология

ПРОХОДНЫЕ БАЛЛЫ ЕГЭ В 2021 ГОДУ

Профили подготовки	Ср. балл	Мин. Балл
Экологическое проектирование	161	127
Агробизнес	155	136
Ландшафтный дизайн	159	133
Технология хранения и переработки сельскохозяйственной продукции	170	133
Электрооборудование и электротехнологии в АПК	159	124
Машины и оборудование в агробизнесе	143	128
Организация обслуживания транспорта и логистика в АПК	153	128
Ветеринарно-санитарная экспертиза	175	147
Лечебное дело	194	180
Разведение, генетика и селекция сельскохозяйственных животных	158	145
Кинология	185	162



ОСНОВНЫЕ ПРЕИМУЩЕСТВА

3 БЮДЖЕТНЫЕ МЕСТА В 2022 ГОДУ

Направления подготовки	Количество бюджетных мест		
	Очная форма	Очно-заочная	Заочная форма
Экологическое проектирование	21	-	-
Агробизнес	22	-	-
Ландшафтный дизайн	22	10	8
Технология производства и переработки с/х продукции	21	-	8
Электрооборудование и электротехнологии в АПК	30	10	-
Машины и оборудование в агробизнесе	25	-	7
Организация обслуживания транспорта и логистика в АПК	25	-	8
Ветеринарно-санитарная экспертиза	14	-	12
Лечебное дело	15	-	-
Разведение, генетика и селекция животных	13	-	12
Кинопогия	14	-	-

ВСТУПИТЕЛЬНЫЕ ИСПЫТАНИЯ

Профили подготовки	Экзамены
Агротехнологический факультет	
<ul style="list-style-type: none">❖ Агробизнес❖ Ландшафтный дизайн❖ Технология хранения и переработки с.-х. продукции❖ Экологическое проектирование	<p>Обязательные:</p> <ol style="list-style-type: none">1. Русский язык2. Биология <p>По выбору:</p> <ul style="list-style-type: none">- Математика (проф. уровень)- Физика- Химия- География
Инженерный факультет	
<ul style="list-style-type: none">❖ Машины и оборудование в агробизнесе❖ Электрооборудование и электротехнологии в АПК❖ Организация обслуживания транспорта и логистика в АПК	<p>Обязательные:</p> <ol style="list-style-type: none">1. Русский язык2. Математика (проф. уровень) <p>По выбору:</p> <ul style="list-style-type: none">- Физика- Химия- Информатика
Факультет ветеринарии и зоотехнии	
<ul style="list-style-type: none">❖ Ветеринарно-санитарная экспертиза❖ Лечебное дело❖ Разведение, генетика и селекция животных❖ Кинология	<p>Обязательные:</p> <ol style="list-style-type: none">1. Русский язык2. Биология <p>По выбору:</p> <ul style="list-style-type: none">- Математика (проф. уровень)- Физика;- Химия;

ВСТУПИТЕЛЬНЫЕ ИСПЫТАНИЯ

Бакалавриат

Магистратура

Для поступающих на
базе среднего общего
образования
(школьники)

Для поступающих на
базе среднего
профессионального
образования
(СПО)

Для поступающих на
базе высшего
образования

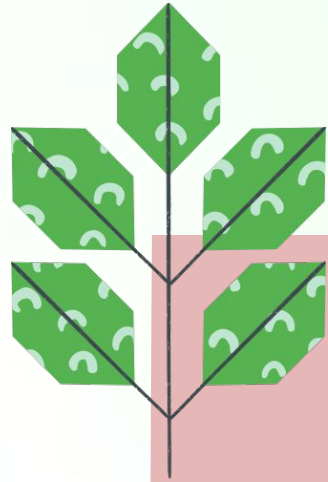
По результатам **ЕГЭ**
полученным не позднее 2018
года

По результатам **ЕГЭ**
полученным не позднее 2018
года

По результатам **вступительных
испытаний**, профильной
направленности

Комплексный экзамен,
проводимый Академией
самостоятельно

МИНИМАЛЬНЫЕ БАЛЛЫ ЕГЭ



Русский язык – 36 баллов
**Математика профильного уровня – 27
баллов**
Физика – 36 баллов
Химия – 36 баллов
Биология – 36 баллов
Информатика – 40 баллов
География – 37 баллов

Результаты ЕГЭ действительны с 2018 года

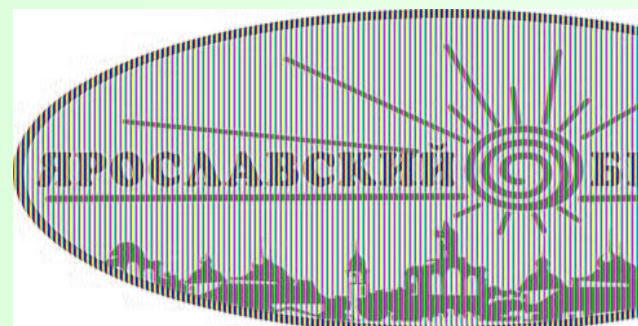
НАЧАЛО ПРИЁМА ДОКУМЕНТОВ

1 июня 2022 года



ОСНОВНЫЕ ПРЕИМУЩЕСТВА

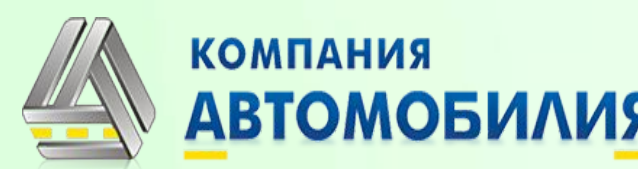
4 СОДЕЙСТВИЕ В ТРУДОУСТРОЙСТВЕ



Основана в 1993 году

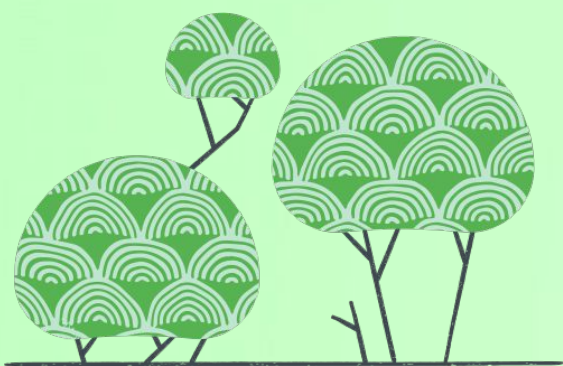


ЯРОСЛАВСКИЙ
ЗООПАРК



ОСНОВНЫЕ ПРЕИМУЩЕСТВА

4 СОДЕЙСТВИЕ В ТРУДОУСТРОЙСТВЕ



**Выпускник
и академии
работают
на ведущих
должностях
в
различных
сферах**

Предприятие АПК

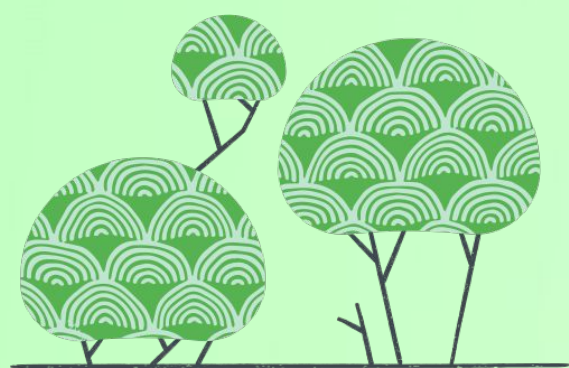
Предприятия промышленной сферы

**Предприятия малого и среднего
бизнеса**

**Государственные учреждения,
органы местного самоуправления**

ОСНОВНЫЕ ПРЕИМУЩЕСТВА

5 ПРАКТИЧЕСКОЕ ОБУЧЕНИЕ И ДОПОЛНИТЕЛЬНОЕ ОБРАЗОВАНИЕ



ПРАКТИЧЕСКОЕ ОБУЧЕНИЕ НА БАЗЕ АКАДЕМИИ

Сыроварня
Хлебопекарня
Ветеринарная клиника

ДОПОЛНИТЕЛЬНОЕ ОБРАЗОВАНИЕ

Организация органического сельского хозяйства
Кинология
Пчеловодство
Ландшафтный дизайн
Делопроизводство
Флористика

Автошкола

ОСНОВНЫЕ ПРЕИМУЩЕСТВА

6 СТИПЕНДИИ

БАЗОВАЯ

Бакалавриат:

- 1 курсу до первой промежуточной аттестации – 2800 руб.
- Обучающимся на «хорошо» – 2800 руб.
- Обучающимся на «хорошо» и «отлично» – 3500 руб.
- Обучающимся на «отлично» – 4200 руб.
- Социальная стипендия – 5185 руб.
- Социальная стипендия в повышенном размере студентам 1 и 2 курсов – 8700 руб.

ПОВЫШЕННАЯ

За достижения:

- В учебной деятельности 13 840 руб.
- В научно-исследовательской деятельности 11 740 руб.
- В общественной деятельности 10 780 руб.
- В культурно -творческой деятельности 9 270 руб.
- В спортивной деятельности 8 920 руб.
- Стипендия «Россельхозбанка» 120 000руб./год



ОСНОВНЫЕ ПРЕИМУЩЕСТВА

7 НАСЫЩЕННАЯ СТУДЕНЧЕСКАЯ ЖИЗНЬ



ИНФОР

М



СПОР



ВЕДЕНИЕ МЕРОПРИЯТИЙ



ВОЛОНТЕРС

ТВО



ХОРЕОГРАФ ИЯ

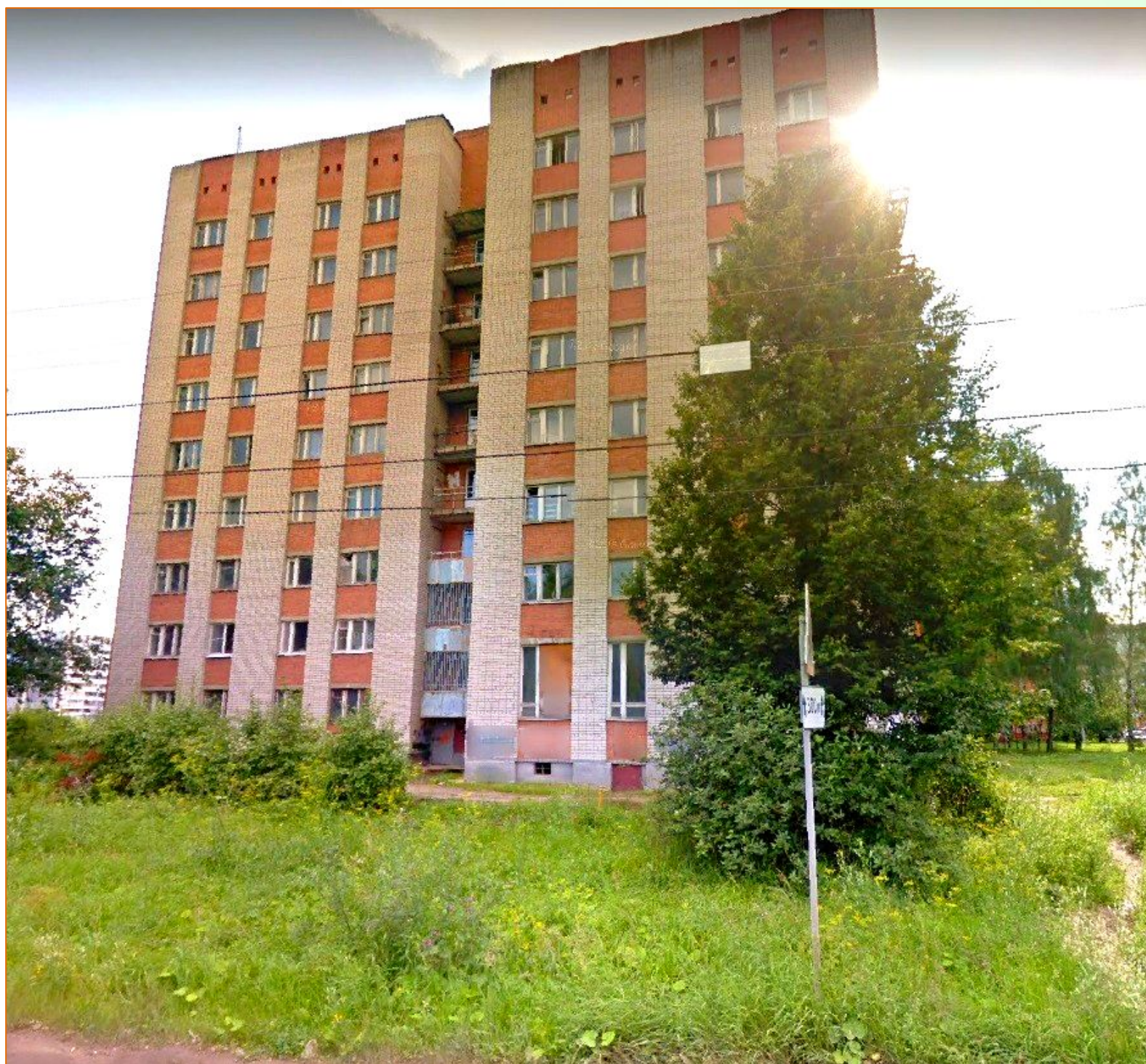


ВОКАЛ



ОСНОВНЫЕ ПРЕИМУЩЕСТВА

8 ОБЩЕЖИТИЕ



- **Всем иногородним предоставляется общежитие**
- **Труфанова 34, корпус 2,4**
- **Стоимость проживания – от 695 до 955 руб./месяц**
- **Блочная система расселения**
- **В одном районе с учебными корпусами**
- **Доступный транспорт**



ДОКУМЕНТЫ ДЛЯ ПОСТУПЛЕНИЯ



Документ, удостоверяющий личность, гражданство и СНИЛС



Документ об образовании или об образовании и о квалификации



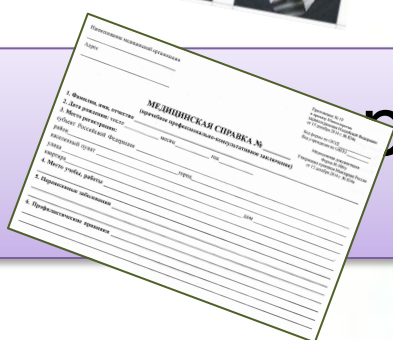
Документы, подтверждающие наличие преимущественного права



Документы, подтверждающие индивидуальные достижения поступающего



фотографии 30x40 мм



оригинал или копия медицинской справки (форма 086-у)

☞ Телефон приемной комиссии: (4852) 54-74-36

☞ Официальный сайт: www.yaragrovuz.ru

☞ E-mail: priem-agro@yarcx.ru

☞ Вконтакте: <https://vk.com/id449951726>

☞ Адрес: г. Ярославль, Тутаевское шоссе, д.58



Сельхозка

**Добро пожаловать
в Ярославскую
государственную
сельскохозяйственную
академию!**