

Заготовка древесины. Пороки древесины



Технология 6 класс

Заготовка древесины

- Заготовку древесины осуществляют предприятия лесного хозяйства (лесхозы)
- Лесосека - участок леса, где находятся деревья, пригодные для промышленного использования

Машины для заготовки древесины

□ Харвестер



Машины для заготовки древесины

□ Форвардер



Профессии



- **Вальщик леса** – специалист, занимающийся заготовкой древесины. Лесозаготовку, т.е. валку, обрезку сучьев и распиливание ствола на части, он выполняет бензопилой.
- **Оператор лесозаготовительного комбайна (харвестера)** – специалист высокой квалификации, который умеет мастерски управлять этой машиной, имеющий достаточно сложную конструкцию. Он профессионально владеет бортовым компьютером, умеет настраивать с помощью него харвестер на нужный режим работы: валку дерева, обрезку сучьев и т.д.

Пороки древесины



- различные отклонения от нормы, существенно изменяющие и понижающие качество древесины, ограничивающие ее использование

Виды пороков древесины

- сучки
- трещины
- червоточины (повреждения насекомыми)
- химические окраски
- косослой
- свилеватость
- ГНИЛЬ

Сучки

- Основания ветвей.
- Затрудняет обработку древесины, снижает его пр



Гнилой сучок



Сухой сучок



Здоровый сучок

Трещины



- Могут образоваться в древесине любой породы во время роста дерева, от сильных морозов, жары, а также при высыхании срубленного дерева



Червоточины

- Отверстия и ходы, которые оставляют насекомые (жуки и личинки), питающиеся древесиной.



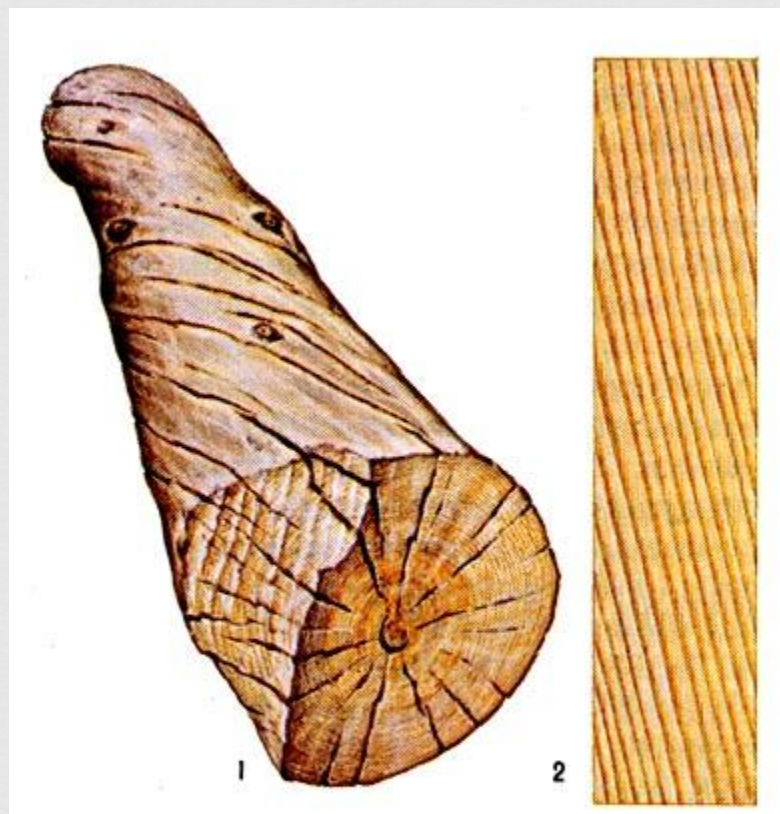
Химические окраски



Косослой



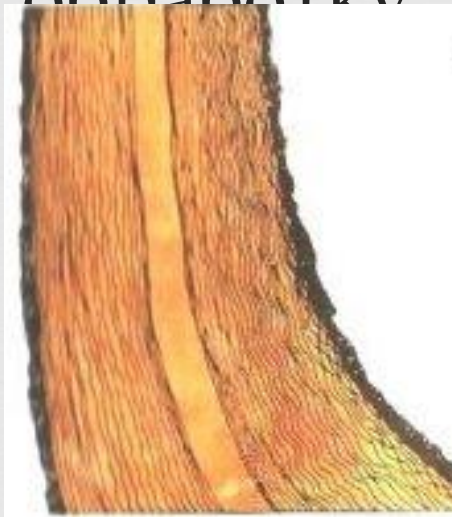
- Наклон волокон (косослой) — волокна располагаются не параллельно оси ствола, а винтообразно, по спирали.
- Косослой оказывает отрицательное влияние на качество древесины



Свилеватость



- Неправильное, волнистое расположение волокон древесины. Это снижает её прочность, затрудняет обработку



ГНИЛЬ

- Возникает в результате поражения дереворазрушающими грибами, которые могут развиваться на растущем, так и срубленном дереве



Практическая работа

№1

- 2. В данных словах буквы перепутаны. Напишите слова правильно.
- ВОЗОСЕЛ
- ЛЬВАЩИК
- ЩИТРЕНА
- ГИЛЬН
- ФЕТЕКД
- ЛОЙСОКОС

Практическая работа

№2

□ 3. Как называются пороки древесины, представленные на карт

- 1.
- 2.
- 3.
- 4.
- 5.

