

AUDU VEIDI

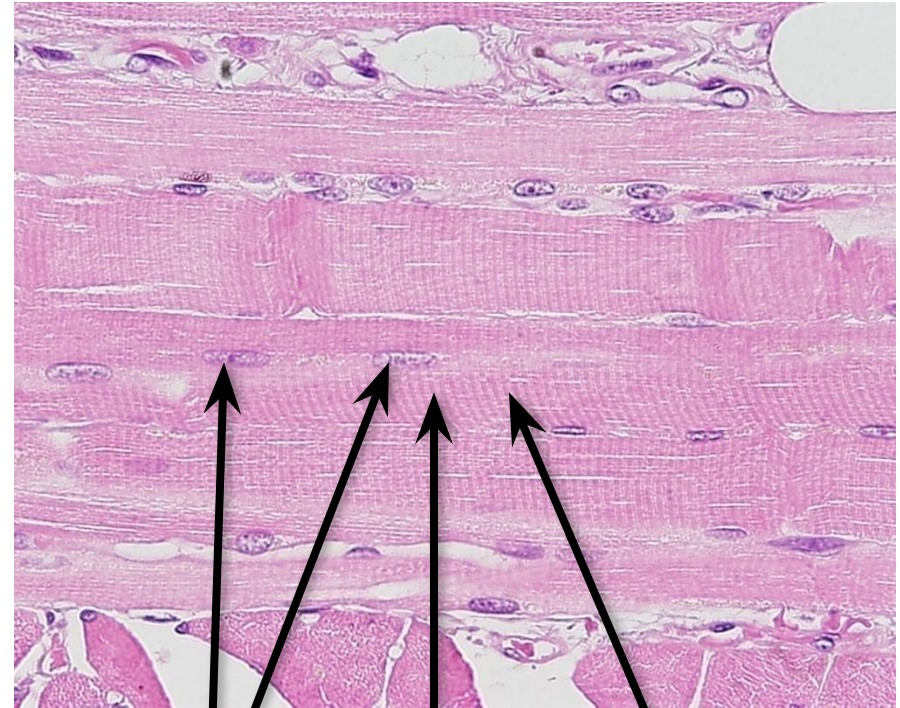


Muskuļaudi

Šķērsvītrotā muskuļa šūnas

Garas daudzkodolu šūnas, kurās ir tievi pavedieni. Šūnas cieši savienotas, maza starpšūnu telpa.

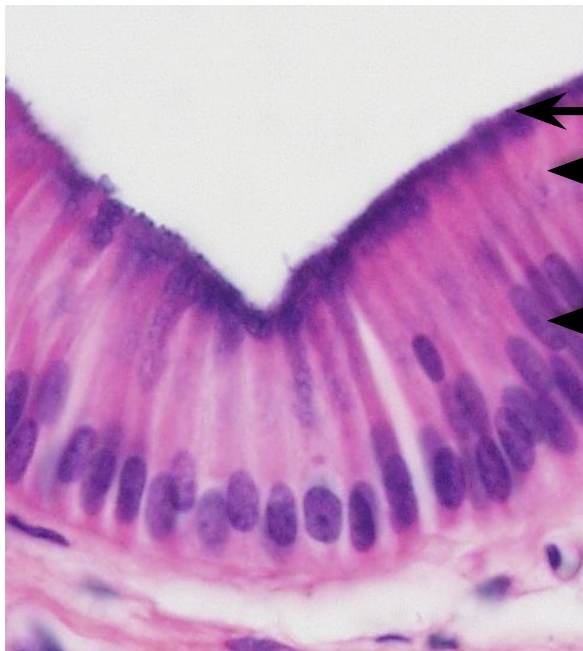
Pavedieni un citoplazma nodrošina lielu mehānisko izturību, šūnu un muskuļu spēju sarauties.



Kodols Citoplazma Pavedieni

Epitēlijaudi

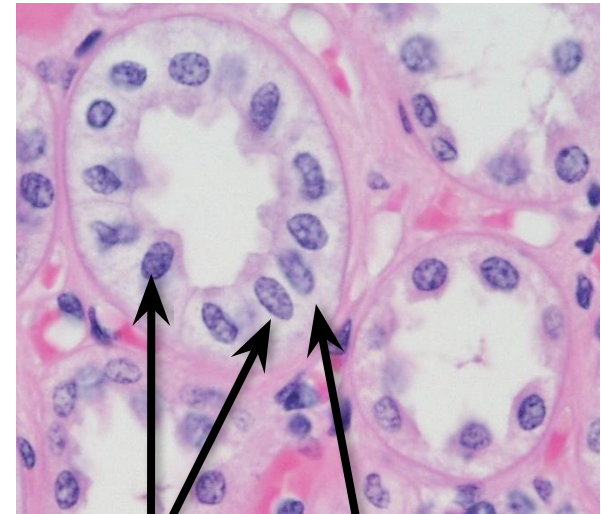
Taisnstūrveida, kvadrātiskas vai nenoteiktas formas šūnas. Šūnas cieši savienotas, maza starpšūnu telpa.



← Skropstiņas
← Citoplazma
← Kodols

Bronhu epitēlijs

Nieru kanāliņu epitēlijs



↑ Kodoli
↑ Citoplazma

Citoplazma un ciešie starpšūnu savienojumi nodrošina lielu mehānisko izturību un aizsargfunkciju.

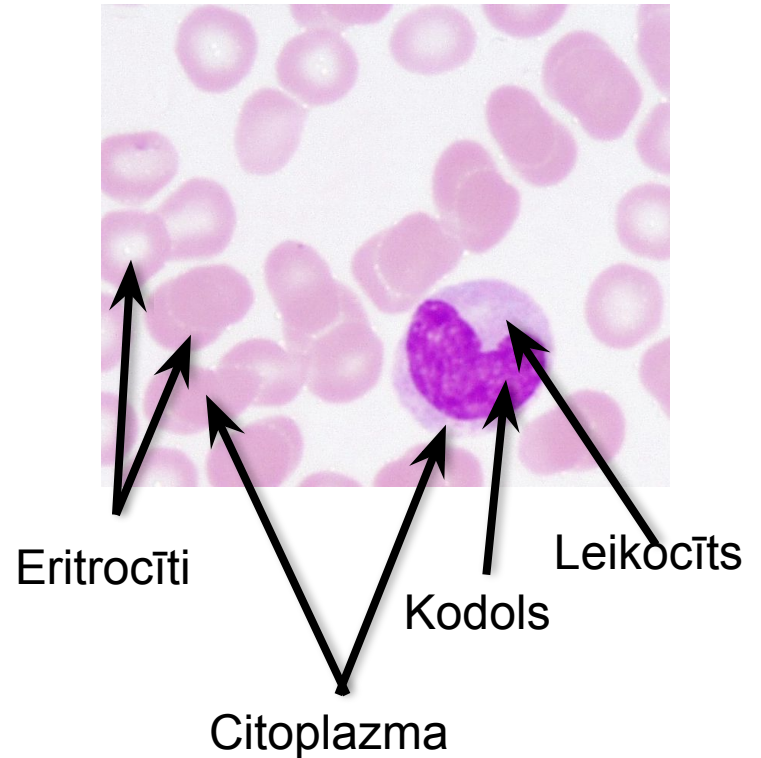
Saistaudi

Mazas un apaļas šūnas, starppšūnu telpa pildīta ar šķidru vielu.

Apaļā forma šūnām palīdz pārvietoties pa asinsvadiem. Ar šķidrumu pildītā starppšūnu telpa nodrošina ātru šūnu pārvietošanos.

Hemoglobīns, kas atrodas eritrocītos, piesaista skābekli un ogļskābo gāzi. Leikocītu kodoli un citoplazma nodrošina šūnu cīņu pret slimību izraisītājiem.

Asins šūnas

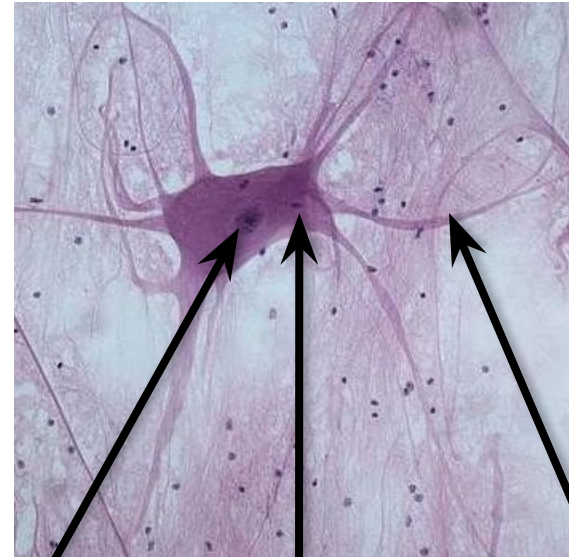


Nervaudi

Lielas šūnas, kurām ir gari izaugumi.
Šūnu izaugumi ir savienoti.

Garie izaugumi nodrošina signālu
pārraidīšanu uz dažādām ķermeņa
vietām.

Nervu šūna



Kodols

Citoplazma

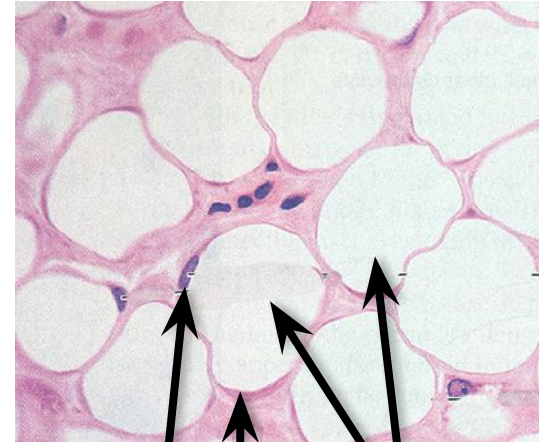
Izaugumi

Saistaudi

Lielas, apaļīgas šūnas. Katrai šūnai citoplazmā ir milzīgs tauku ieslēgums. Neliela starpšūnu telpa.

Lieli tauku ieslēgumi glabā organisma enerģijas rezerves.

Taukaudu šūnas



Kodols Tauku ieslēgumi
Citoplazma

Saistaudi

Sīkas šūnas, ar cietu vielu pildīta starpšūnu telpa

Skrimšļa šūnas

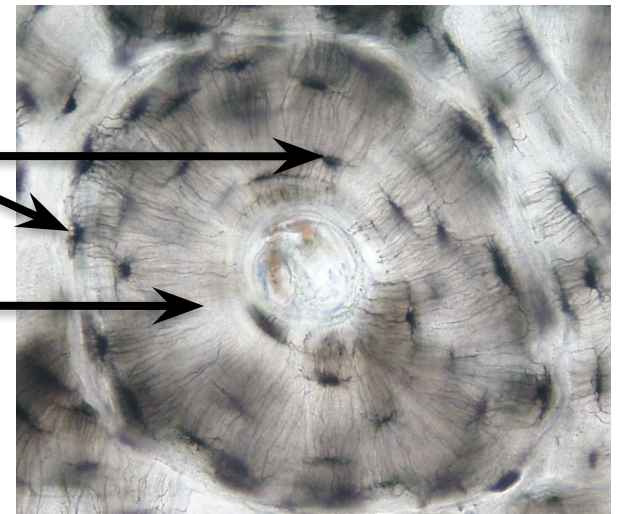


Ar cietām, elastīgām vielām pildīta starpšūnu telpa

Skrimšļa šūnas

Sīkās šūnas ražo vielas, kas piepilda starpšūnu telpu. Ar cietām vielām pildītā starpšūnu telpa nodrošina mehānisko izturību.

Kaula šūnas



Ar cietām vielām pildīta starpšūnu telpa

Kaula šūnas

Audu veidi

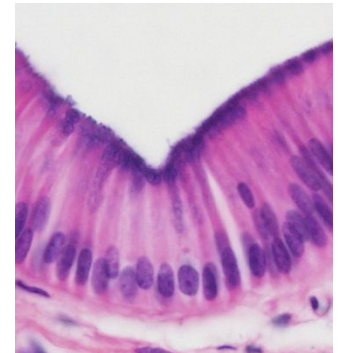
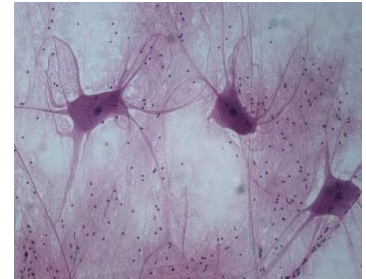
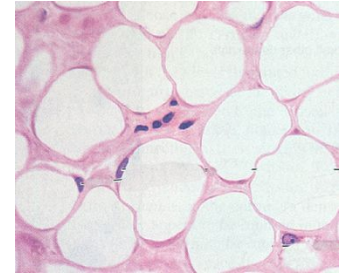
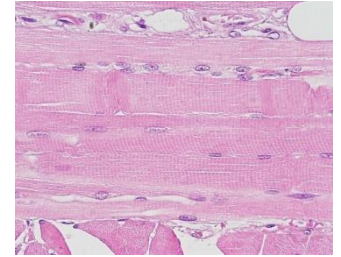
www.carlalbert.edu/dwann/tissue.htm

Nervaudi reaģē uz kairinājumiem un pārraida signālus uz atbilstošajiem orgāniem.

Muskuļaudi nodrošina kustības

Epitēlijaudi klāj ķermeņa virsmu un dobumus

Saistaudi aizpilda ķermeni, balsta un saista savā starpā epitēlijaudus, muskuļaudus un nervaudus.





Dabaszinātnes
un matemātika

www.dzm.lv