



Муниципальное бюджетное дошкольное образовательное учреждение
«Детский сад компенсирующего вида №37 «Гвоздичка»
муниципального образования городской округ Симферополь Республики Крым
ул. Тополёвая, 17, г. Симферополь, 295021
dyu37_gvozdichka@mail. Ru

«Критерии отбора лексического и дидактического материала для работы с детьми дошкольного возраста»

КОНСУЛЬТАЦИЯ ДЛЯ ПЕДАГОГОВ

Проведение коррекционных занятий требует от логопеда тщательной подготовки лексического и дидактического материала.



The background is a watercolor painting of a field of yellow flowers, possibly daisies or similar, with thin green stems. The background is a mix of light blue, lavender, and pale yellow washes, with some darker blue and purple tones. The overall style is soft and artistic.

**ПРИНЦИПЫ ОТБОРА
ЛЕКСИЧЕСКОГО
И ДИДАКТИЧЕСКОГО
МАТЕРИАЛА**

Отбор осуществляется исходя из следующих принципов:

- принцип доступности;
- принцип наглядности;
- принцип от простого к сложному;
- принцип индивидуального и дифференцированного подхода;
- системный принцип.



ПРИНЦИП ДОСТУПНОСТИ

Обусловливает учёт возрастных особенностей и возможностей детей с речевыми нарушениями. Оптимальная мера доступности определяется возрастными и двигательными возможностями детей с речевыми расстройствами, влиянием речевого нарушения на их личность и степенью трудности заданий. При последовательном преодолении трудностей развивается способность координировать и совершенствовать всю двигательную и речедвигательную систему.



ПРИНЦИП НАГЛЯДНОСТИ

Взаимосвязь показателей различных рецепторов обогащает образ движения, его восприятие, его связи с речью и музыкой. В целях коррекции принцип наглядности осуществляется путем показа педагогом движения.

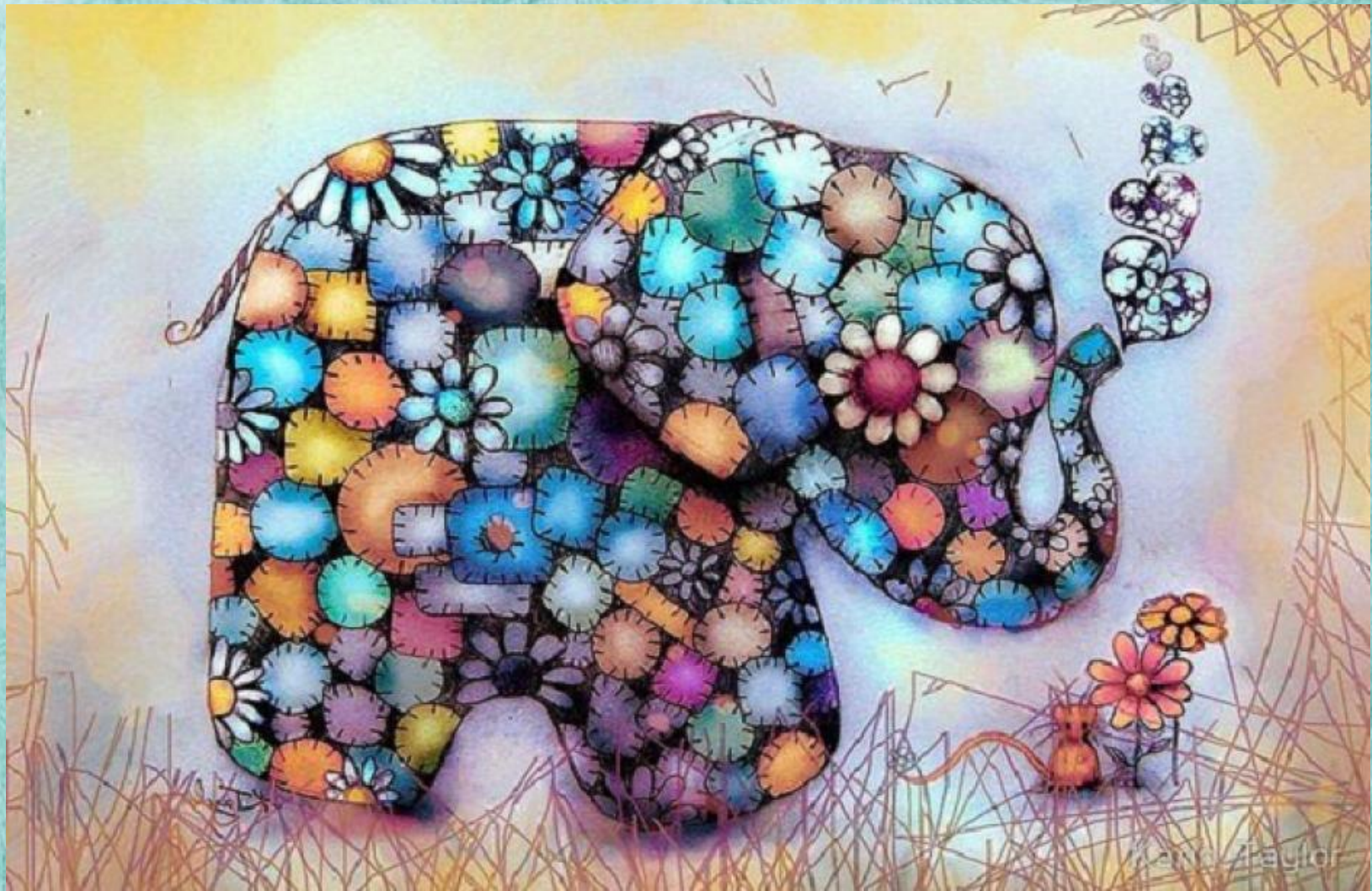
Огромное значение имеет образное слово, которое связано с двигательными представлениями и вызывает конкретный образ движения.



ПРИНЦИП ОТ ПРОСТОГО К СЛОЖНОМУ

Повышает продуктивность усвоения нового материала, создаёт дополнительную мотивацию и положительный эмоциональный настрой.

Соответствие принципу позволяет избежать снижения интереса к предлагаемому материалу; совершенствует демонстративные достижения.



ПРИНЦИП ИНДИВИДУАЛЬНОГО И ДИФФЕРЕНЦИРОВАННОГО ПОДХОДА

Предполагает, что отбор, формулировки и наполнение лексического и дидактического материала должны соотноситься с уровнем психоречевого развития ребёнка, учитывать специфику его социального окружения и личностного развития.



СИСТЕМНЫЙ ПРИНЦИП

Этот принцип диктует необходимость учёта системного взаимодействия различных компонентов речи: фонематических, лексических, грамматических. Эти связи должны выражаться во взаимодействии фонематической и фонетической подсистем (операций) языка. Восприятие звуков и их воспроизведение – это два взаимосвязанных и взаимообусловленных процесса.



**КРИТЕРИИ ОЦЕНКИ
ЛЕКСИЧЕСКОГО
И ДИДАКТИЧЕСКОГО
МАТЕРИАЛА**



С целью повышения эффективности устранения нарушений речи учитель-логопед опирается на следующие критерии в отборе материала:

- критерий методической необходимости достаточности;
- критерий адекватности природе изучаемого явления;
 - критерий возрастной обусловленности;
 - критерий преемственности.



КРИТЕРИЙ МЕТОДИЧЕСКОЙ НЕОБХОДИМОСТИ ДОСТАТОЧНОСТИ

Предполагает отбор теоретического материала такого объёма, без которого умение не может быть полноценно сформировано.



КРИТЕРИЙ АДЕКВАТНОСТИ ПРИРОДЕ ИЗУЧАЕМОГО ЯВЛЕНИЯ

Ориентирует на необходимость строгого соответствия теоретического материала лингвистическим основам, отражение в нём существенных связей и закономерностей.



КРИТЕРИЙ ВОЗРАСТНОЙ ОБУСЛОВЛЕННОСТИ

Учитывает возрастные и психологические возможности детей для усвоения предлагаемого материала.



КРИТЕРИЙ ПРЕЕМСТВЕННОСТИ

Реализует единство программ начального и среднего звена, осуществляет непрерывность процесса формирования коммуникативно-речевых умений.



**ФОРМИРОВАНИЕ
И СОВЕРШЕНСТВОВАНИЕ
РЕЧЕВЫХ КОМПОНЕНТОВ
У ДЕТЕЙ**



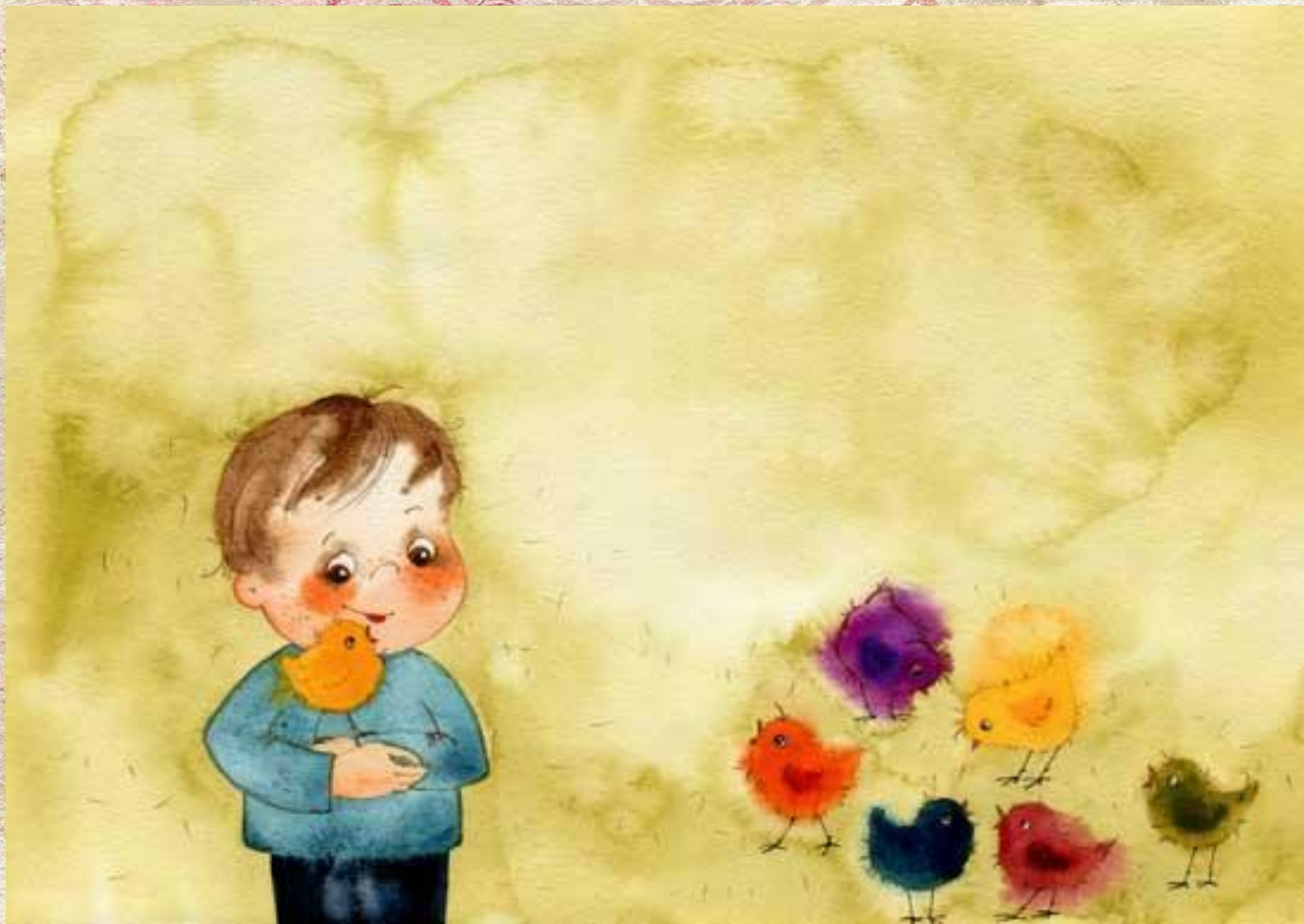
**Объёмная и разнообразная речевая и дидактическая база способствует формированию словарного запаса у детей.
Ребёнок учится грамматически правильному оформлению предложений.**



Детям необходима зрительная опора, которая способствует развитию речевой активности и повышению эффективности коррекционной работы.



При изучении лексической темы важно вербально акцентировать элементы, являющиеся носителями грамматического значения слов (окончания соответствующей формы существительного или прилагательного; предлоги; приставки в глаголах), чтобы усилить их восприятие детьми.



Подбор лексического материала для занятия должен быть свободным в фонетическом плане: он может содержать звуки, ещё не скорректированные в произношении детей (зоны развития).



Занятие, как правило, включает два, а иногда и три направления.

Многовекторность предполагает работу по формированию и совершенствованию всех компонентов правильной, логически обоснованной, красиво оформленной речи у детей дошкольного возраста.



Благодаря систематической, целенаправленной и грамотно выстроенной логопедической работе можно корректировать речевые нарушения детей и развивать их речевые способности.



СПАСИБО ЗА ВНИМАНИЕ!

