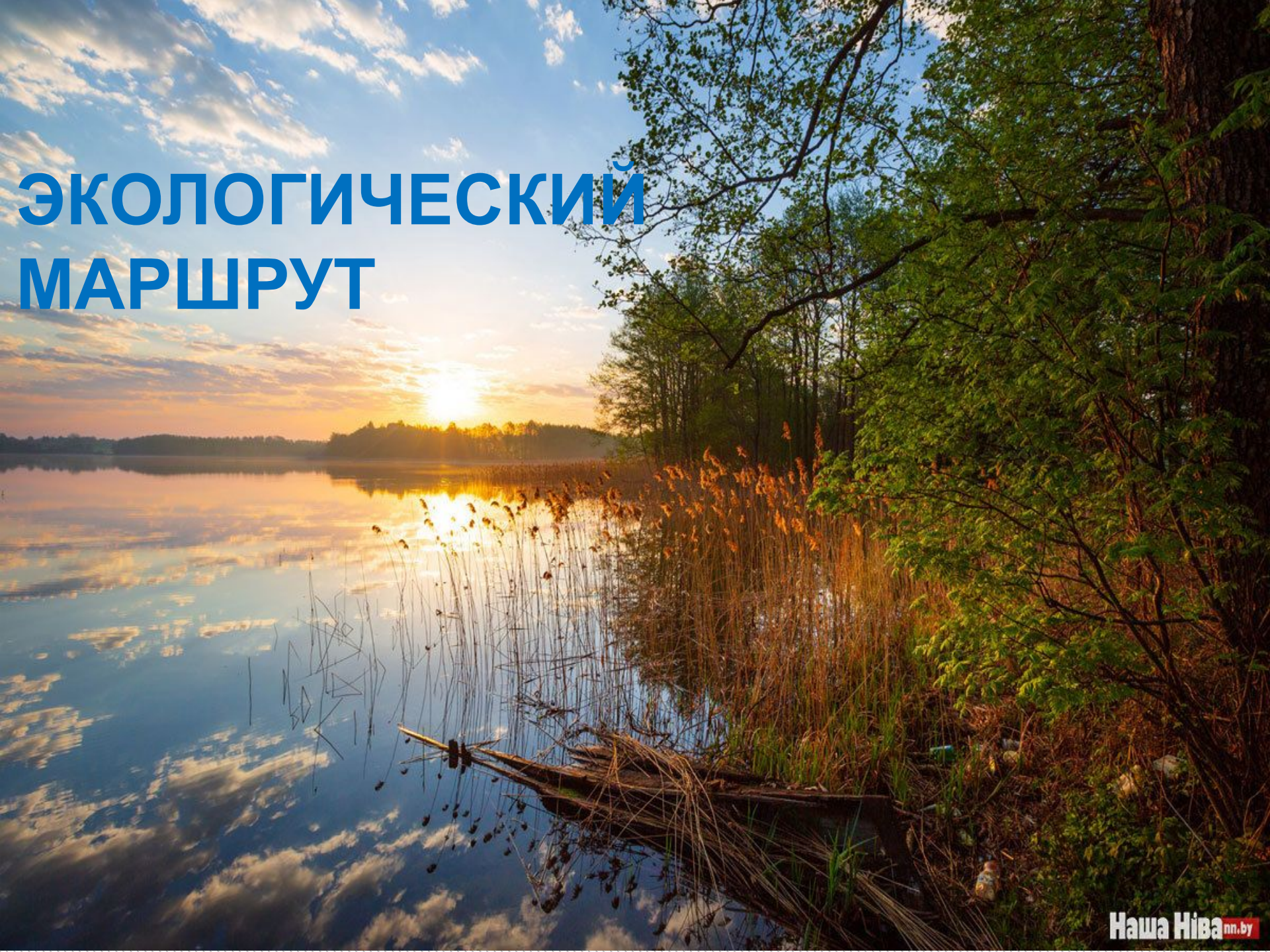


ЭКОЛОГИЧЕСКИЙ МАРШРУТ



«Красный Бор»



Это удивительный природный оазис, чистейший воздух, гладь воды, высочайший уровень комфорта и безупречное качество обслуживания. «Красный Бор» – во всех смыслах уникальный курорт, выросший на живописном берегу романтического озера Белое-Доброплесы. Отдых в Красном Бору – это потрясающие ландшафты, чистейшие озерная вода и сосновый воздух, мягкий климат, прекрасный сервис, незабываемое удовольствие, релакс и, конечно же, погружение в новый – экологический – мир!

Фотоохота

Природный комплекс «Красный Бор» – настоящий рай для фотографов дикой природы. В Беларуси, наверное, это единственное место, где за одно утро можно увидеть и сфотографировать десятки оленей, ланей, повстречать зубров, лосей, зайцев.



Джип-сафари

Гости комплекса, не выезжая из Беларуси, могут получить такие же эмоции, как и туристы в национальных парках Африки и Северной Америки



Водный туризм

На территории хозяйства «Красный Бор» идеальные условия для развития водного туризма. Реки Свольна и Нища позволяют делать международные сплавы из Российской Федерации в Республику Беларусь, привлекательна для туристов-водников и река Дрисса. Туркомплексом «Красный бор» разработаны однодневные и двухдневные маршруты, но при желании клиентов водные походы можно сделать и многодневными.



Рыбалка

Арендванные «Красным Бором» водоемы предназначены для отдыха и рыбной ловли. Их отличие от остальных водоемов в том, что согласно рыболовно-биологическому обоснованию, они периодически зарыбляются. Кроме того, на берегу этих озер развита инфраструктура, что делает рыбную ловлю и отдых здесь весьма комфортными. На арендованных водоемах для гостей «Красного Бора» возможна услуга по сопровождению их гидом-рыболовом, который отлично знает местные условия ловли и поможет дельным советом не только новичку, но и продвинутому профи рыбалки. Именно сюда едут за рекордными трофеями любители карповой ловли и те, кто предпочитает ловить хищную рыбу.



Охота

Охота – это один из базисов, на которых держится «Красный Бор», и одна из главных идей, ради которых он был организован. Природный комплекс нашего охотничьего хозяйства представляет собой классический заповедный уголок таёжной зоны Центральной Европы, где водятся практически все представители охотничьей фауны этого региона и даже чуть больше.

Угодья охотничьего хозяйства «Красный Бор» богаты зверем и птицей, обитающими в лесной зоне Центральной Европы. Упор делается на развитие охоты на копытных – по причине их здешней максимальной плотности. Помимо копытных здесь можно поохотиться на хищных зверей, таких как волк и лисица. Обилие водно-болотных птиц и боровой дичи обеспечивают отличную, а при удаче, и добычливую охоту по перу. Осенью открывается охота по пушному зверю, с начала сентября егеря помогут добыть бобра, а с начала октября можно попробовать свои силы в классической русской охоте на лисицу или зайца.



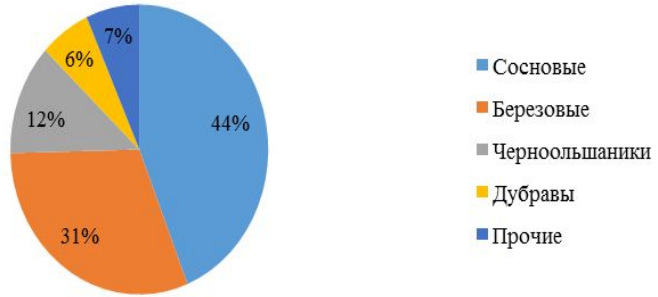
Полесский радиационно-экологический заповедник



Научная часть государственного природоохранного научно-исследовательского учреждения "Полесский государственный радиационно-экологический заповедник" расположена в отселенном населенном пункте Бабчин. В ее состав входят три научных отдела – радиационно-экологического мониторинга, экологии растительных комплексов и экологии фауны, а также лаборатория радиационных измерений.

В Полесском государственном радиационно-экологическом заповеднике имеются все условия для изучения влияния радиационного фактора на животный и растительный мир, которыми могут воспользоваться все желающие.

По геоботаническому районированию заповедник расположен в подзоне широколиственно-сосновых лесов. Лесопокрываемые земли составляют 110,4 тыс. га (51,1% территории).



Из включенных в Красную книгу Республики Беларусь наземных позвоночных животных на территории Полесского государственного радиационно-экологического заповедника установлено обитание 11 видов млекопитающих, 60 видов птиц, двух видов пресмыкающихся и одного земноводных. Многие из них включены в Красный список Международного союза охраны природы. Налицо вклад Полесского государственного радиационно-экологического заповедника в достигнутые Беларусью стратегические успехи в сохранении зубра. На территории заповедника обитает одна из 9 вольноживущих популяций, созданных в республике и характеризующаяся высокими показателями воспроизводства. На 2018 год ее численность составила 157 особей.



В заповеднике осуществляется разработка методов реабилитации загрязненных радионуклидами территорий. Здесь созданы экспериментальные пчелопасека, сад. С 1996 года проводится разведение лошадей. В 2006 году Полесский государственный радиационно-экологический заповедник включен в список племенных хозяйств республики. Опыт этой работы важен в плане перспективы развития коневодства в условиях радиоактивного загрязнения земель



Национальный парк «Нарочанский»

»» Беларусь часто называют синеокой, имея в виду большое количество озер, разбросанных по всей территории нашей страны. Наиболее посещаемым являются Голубые озера в Мядельском районе.

Основными привлекающими туристов достопримечательностями Нарочанского края являются природа: уникальные ландшафты и экосистемы, растительный и животный мир, водные объекты и геологические особенности, а также архитектура, историко-культурный ландшафт и аутентичные особенности культуры. Экотуризм в Национальном парке «Нарочанский» сочетает активный отдых и экологическое просвещение, фотоохоту и оздоровление

Голубые озера

Голубые озера – уникальный холмисто-озерный комплекс Белорусского Поозерья. Богатство края – выразительный ледниковый рельеф: высокие холмы чередуются с глубокими озерными котловинами. Здесь, в районе д.Ольшево оборудована экологическая тропа национального парка. Ее можно посетить э самостоятельно, либо заказать экскурсию в туристическом отделе национального парка



Экологические тропы

Маршрут экологической тропы начинается с охраняемой автостоянки, включает в себя оборудованные смотровые площадки, места отдыха, деревянные скульптурные композиции. Вдоль всей тропы установлены указатели, информационные аншлаги. Протяженность маршрута 4 км и 7 км. Он проходит по сильно пересеченной местности: гребню озовой гряды, хвойному лесу, по берегам живописных озер, через реку Страчу и протоки, вдоль заболоченной местности. По дороге встречается три озера. Озеро Глубля летом в солнечную погоду выделяется прозрачной чистой водой с голубовато-зеленоватым оттенком, обусловленным светлыми известковистыми донными отложениями. С ним соединяется небольшим ручейком еще одно необычайно красивое и уникальное по характеристикам озеро Глубелька, вода у его дна не перемешивалась с поверхностной на протяжении нескольких тысяч лет. А желтовато-коричневый цвет озера Мертвого обусловлен стоками с близлежащих берегов.



Парк редких растений

На территории Национального парка – парк редких растений. В окружении населенных пунктов и объектов курортной зоны здесь сохранился уникальный участок, где разнообразие форм рельефа и природных экосистем создали условия для произрастания более 10 редких и исчезающих видов растений, занесенных в Красную книгу Республики Беларусь и охраняемых в Европе



**СПАСИБО
ЗА
ВНИМАНИЕ**

